

Légende

- Classes de hauteurs d'eau

  - 0 à 0,50 m
  - 0,50 à 1 m
  - 1 à 1,50 m
  - 1,50 à 2 m
  - supérieur à 2 m
- Station

Endiguement

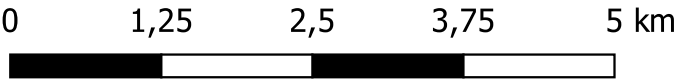
Zone protégée par une digue

Zone d'étude

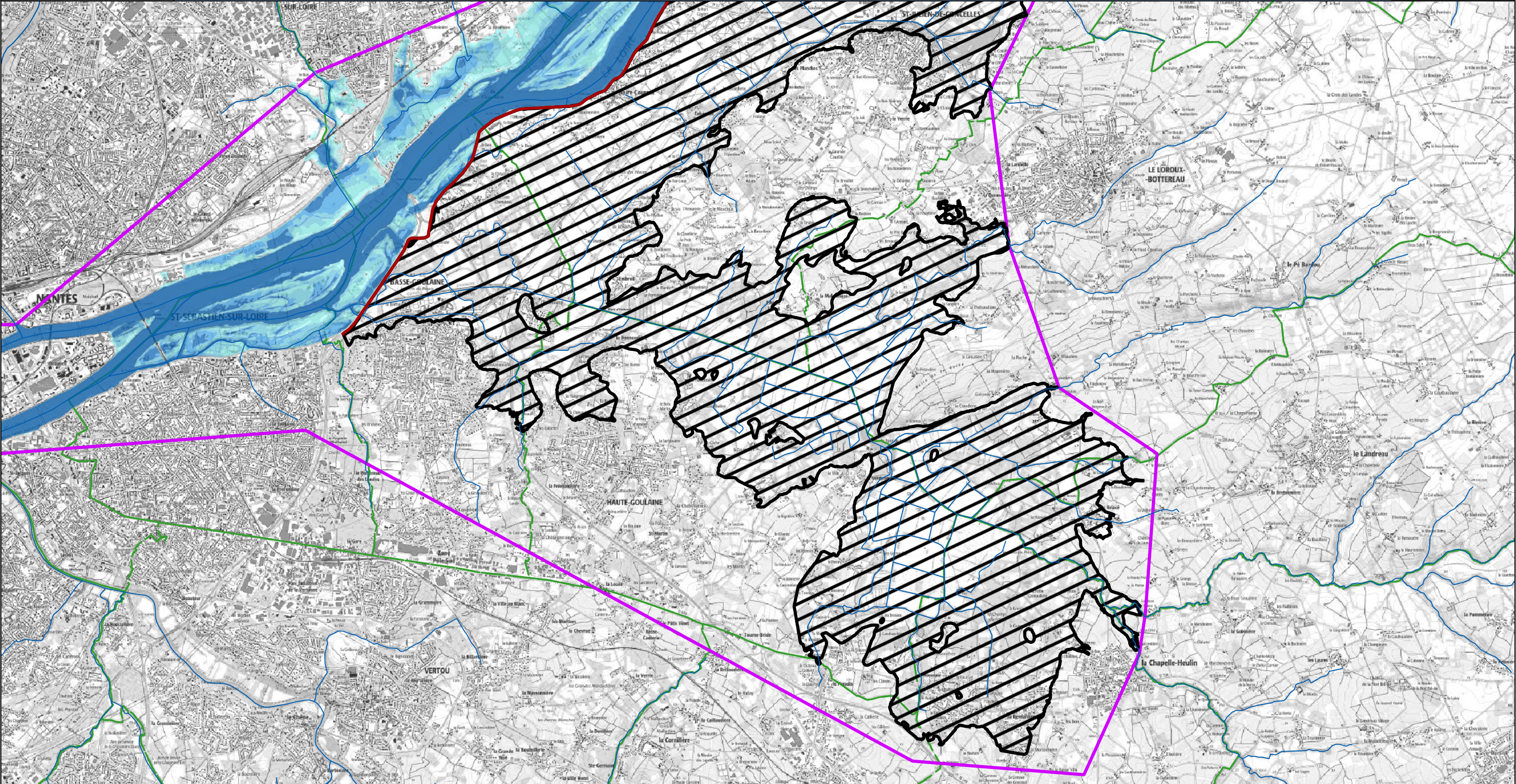
Limites communales

Cette carte représente les zones inondées par débordement de la Loire pour une hauteur de 8,50m à la station de Nantes et 6,50m à la station de Montjean.  
La ligne d'eau a été déterminée à l'aide du modèle d'Hydratec développé pour le GIP Loire estuaire.  
La DREAL Pays de la Loire a choisi de considérer que les zones protégées par les systèmes d'endiguement autorisés au titre du code de l'environnement sont potentiellement inondées au-delà du niveau de protection du système d'endiguement. Ce niveau de protection est défini par l'article R.214-119-1 du code de l'environnement.

Cartographie : DREAL Pays de la Loire / SRNT novembre 2022  
Données sources : SCANS 25 - BD Carthage - Adminexpress © IGN - VIGInond







Légende

- Classes de hauteurs d'eau

  - 0 à 0,50 m
  - 0,50 à 1 m
  - 1 à 1,50 m
  - 1,50 à 2 m
  - supérieur à 2 m
- Station

Endiguement

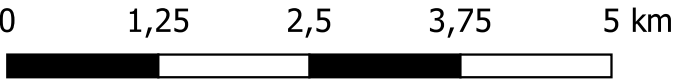
Zone protégée par une digue

Zone d'étude

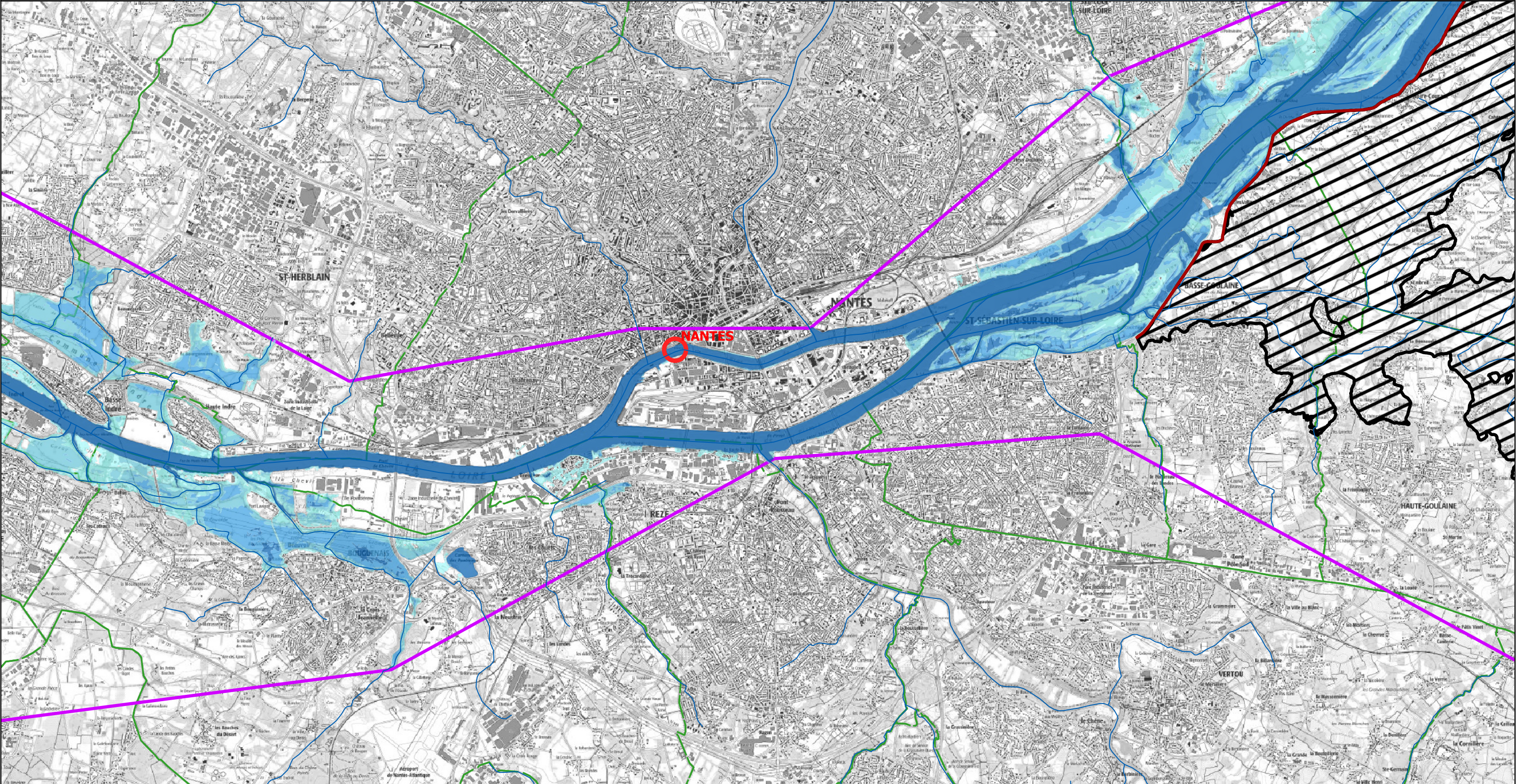
Limites communales

Cette carte représente les zones inondées par débordement de la Loire pour une hauteur de 8,50m à la station de Nantes et 6,50m à la station de Montjean.  
La ligne d'eau a été déterminée à l'aide du modèle d'Hydratec développé pour le GIP Loire estuaire.  
La DREAL Pays de la Loire a choisi de considérer que les zones protégées par les systèmes d'endiguement autorisés au titre du code de l'environnement sont potentiellement inondées au-delà du niveau de protection du système d'endiguement. Ce niveau de protection est défini par l'article R.214-119-1 du code de l'environnement.




Cartographie : DREAL Pays de la Loire / SRNT novembre 2022  
Données sources : SCANS 25 - BD Carthage - Adminexpress © IGN - VIGInond





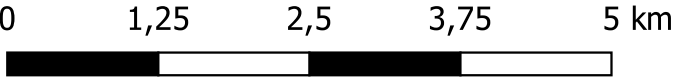


Légende

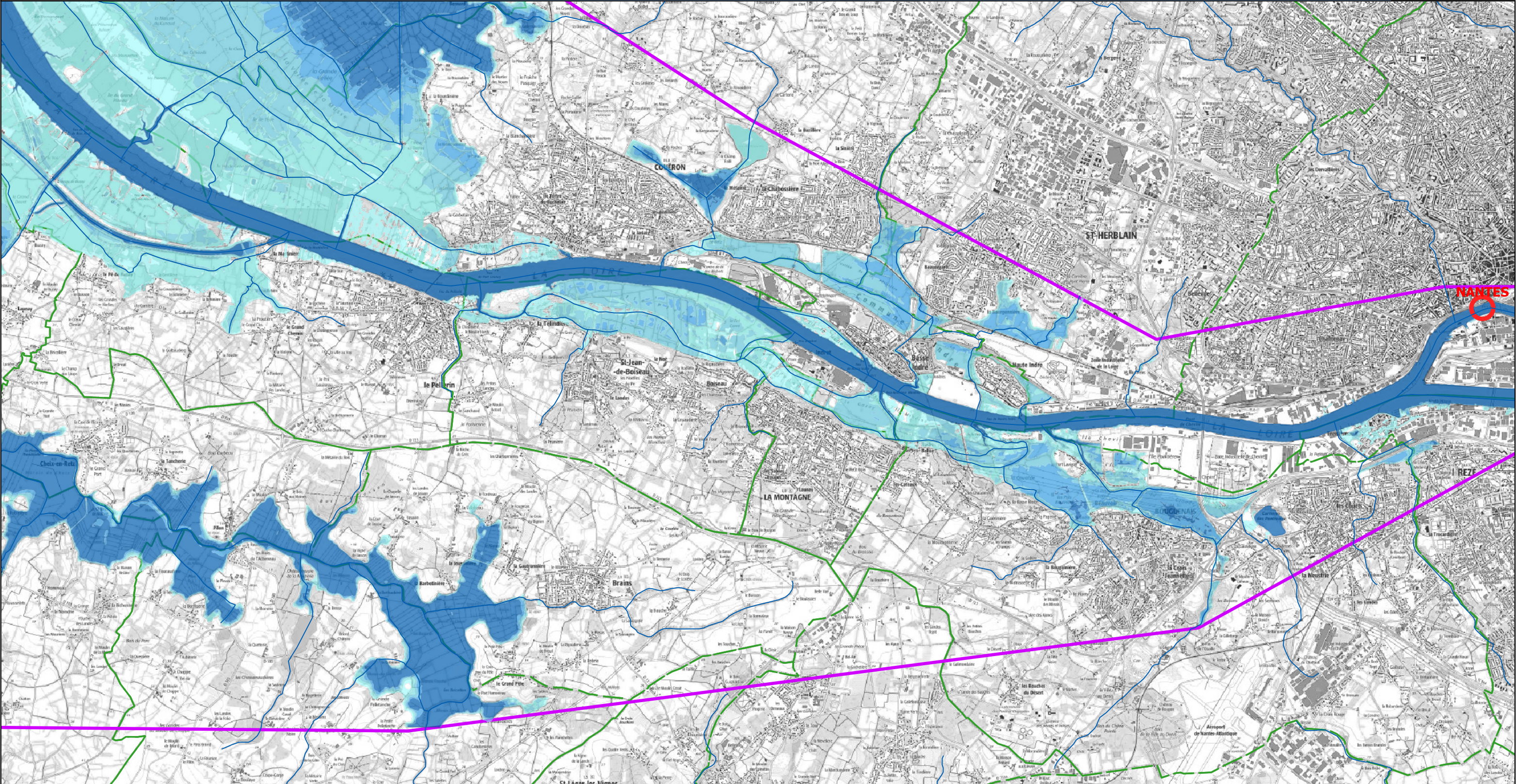
- Classes de hauteurs d'eau
- 0 à 0,50 m
  - 0,50 à 1 m
  - 1 à 1,50 m
  - 1,50 à 2 m
  - supérieur à 2 m
-  Station
-  Endiguement
-  Zone protégée par une digue
-  Zone d'étude
-  Limites communales

Cette carte représente les zones inondées par débordement de la Loire pour une hauteur de 8,50m à la station de Nantes et 6,50m à la station de Montjean. La ligne d'eau a été déterminée à l'aide du modèle d'Hydratec développé pour le GIP Loire estuaire. La DREAL Pays de la Loire a choisi de considérer que les zones protégées par les systèmes d'endiguement autorisés au titre du code de l'environnement sont potentiellement inondées au-delà du niveau de protection du système d'endiguement. Ce niveau de protection est défini par l'article R.214-119-1 du code de l'environnement.

Cartographie : DREAL Pays de la Loire / SRNT novembre 2022  
Données sources : SCANS 25 - BD Carthage - Adminexpress © IGN - VIGInond







Légende

- Classes de hauteurs d'eau

  - 0 à 0,50 m
  - 0,50 à 1 m
  - 1 à 1,50 m
  - 1,50 à 2 m
  - supérieur à 2 m
- Station

Endiguement

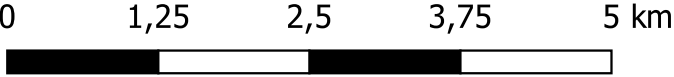
Zone protégée par une digue

Zone d'étude

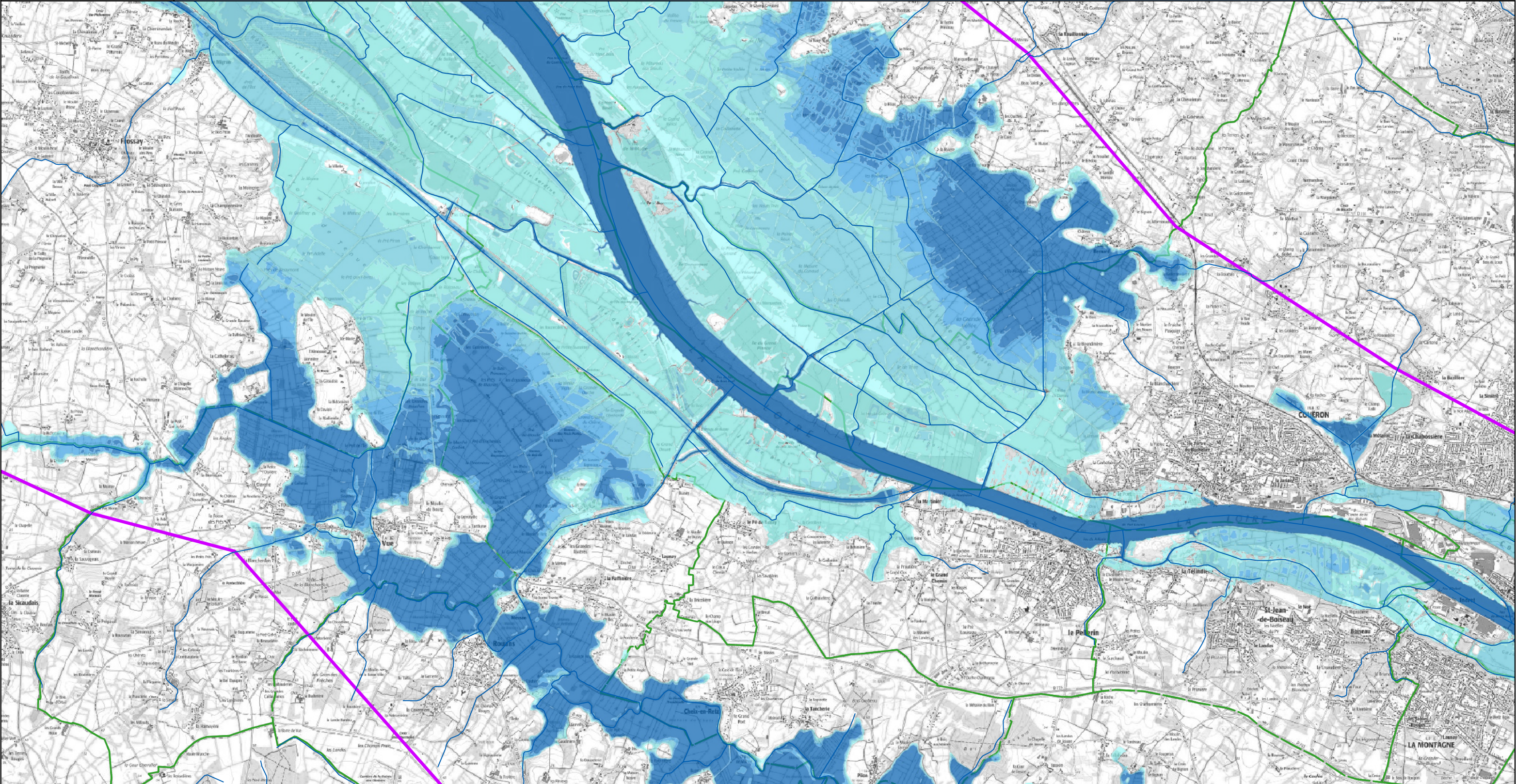
Limites communales

Cette carte représente les zones inondées par débordement de la Loire pour une hauteur de 8,50m à la station de Nantes et 6,50m à la station de Montjean.  
La ligne d'eau a été déterminée à l'aide du modèle d'Hydratec développé pour le GIP Loire estuaire.  
La DREAL Pays de la Loire a choisi de considérer que les zones protégées par les systèmes d'endiguement autorisés au titre du code de l'environnement sont potentiellement inondées au-delà du niveau de protection du système d'endiguement. Ce niveau de protection est défini par l'article R.214-119-1 du code de l'environnement.

Cartographie : DREAL Pays de la Loire / SRNT novembre 2022  
Données sources : SCANS 25 - BD Carthage - Adminexpress © IGN - VIGInond







Légende

- Classes de hauteurs d'eau

  - 0 à 0,50 m
  - 0,50 à 1 m
  - 1 à 1,50 m
  - 1,50 à 2 m
  - supérieur à 2 m
- Station

Endiguement

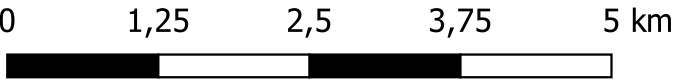
Zone protégée par une digue

Zone d'étude

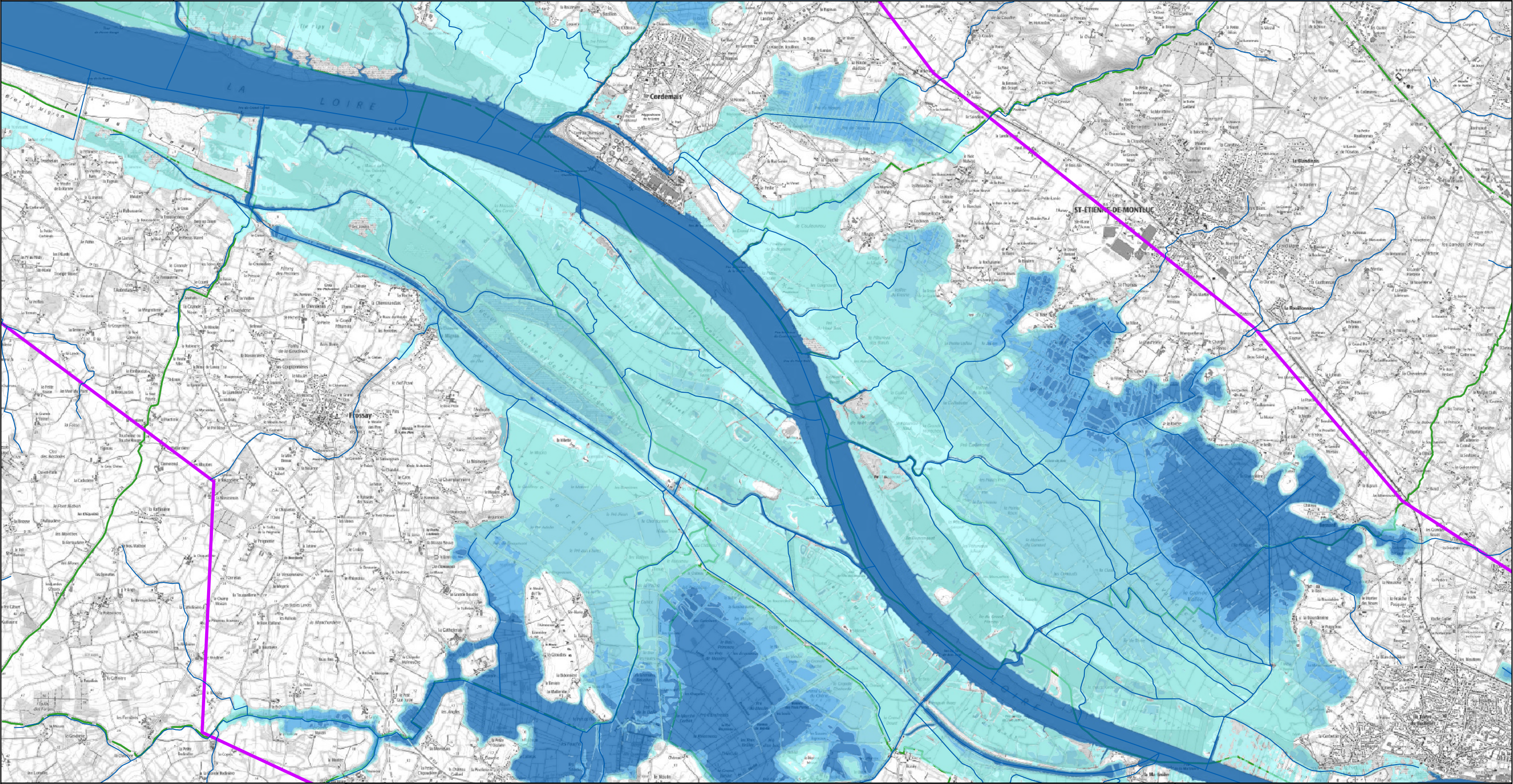
Limites communales

Cette carte représente les zones inondées par débordement de la Loire pour une hauteur de 8,50m à la station de Nantes et 6,50m à la station de Montjean. La ligne d'eau a été déterminée à l'aide du modèle d'Hydratec développé pour le GIP Loire estuaire. La DREAL Pays de la Loire a choisi de considérer que les zones protégées par les systèmes d'endiguement autorisés au titre du code de l'environnement sont potentiellement inondées au-delà du niveau de protection du système d'endiguement. Ce niveau de protection est défini par l'article R.214-119-1 du code de l'environnement.

Cartographie : DREAL Pays de la Loire / SRNT novembre 2022  
Données sources : SCANS 25 - BD Carthage - Adminexpress © IGN - VIGInond







Légende

- Classes de hauteurs d'eau

  - 0 à 0,50 m
  - 0,50 à 1 m
  - 1 à 1,50 m
  - 1,50 à 2 m
  - supérieur à 2 m
- Station

Endiguement

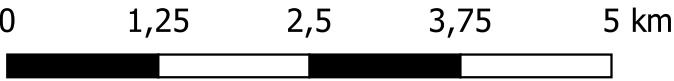
Zone protégée par une digue

Zone d'étude

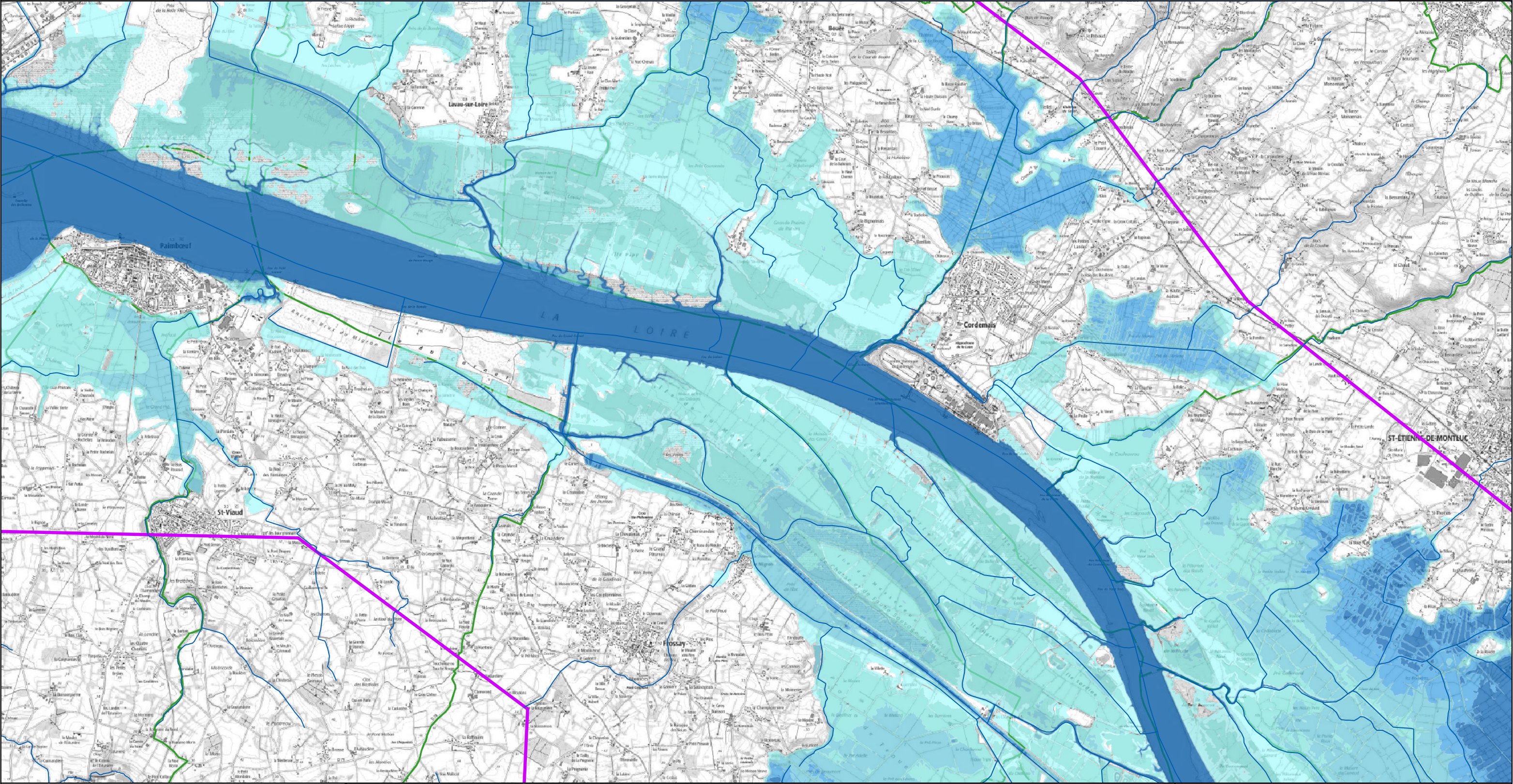
Limites communales

Cette carte représente les zones inondées par débordement de la Loire pour une hauteur de 8,50m à la station de Nantes et 6,50m à la station de Montjean.  
La ligne d'eau a été déterminée à l'aide du modèle d'Hydratec développé pour le GIP Loire estuaire.  
La DREAL Pays de la Loire a choisi de considérer que les zones protégées par les systèmes d'endiguement autorisés au titre du code de l'environnement sont potentiellement inondées au-delà du niveau de protection du système d'endiguement. Ce niveau de protection est défini par l'article R.214-119-1 du code de l'environnement.

Cartographie : DREAL Pays de la Loire / SRNT novembre 2022  
Données sources : SCANS 25 - BD Carthage - Adminexpress © IGN - VIGInond







Légende

- Classes de hauteurs d'eau

  - 0 à 0,50 m
  - 0,50 à 1 m
  - 1 à 1,50 m
  - 1,50 à 2 m
  - supérieur à 2 m
- Station

Endiguement

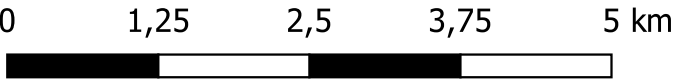
Zone protégée par une digue

Zone d'étude

Limites communales

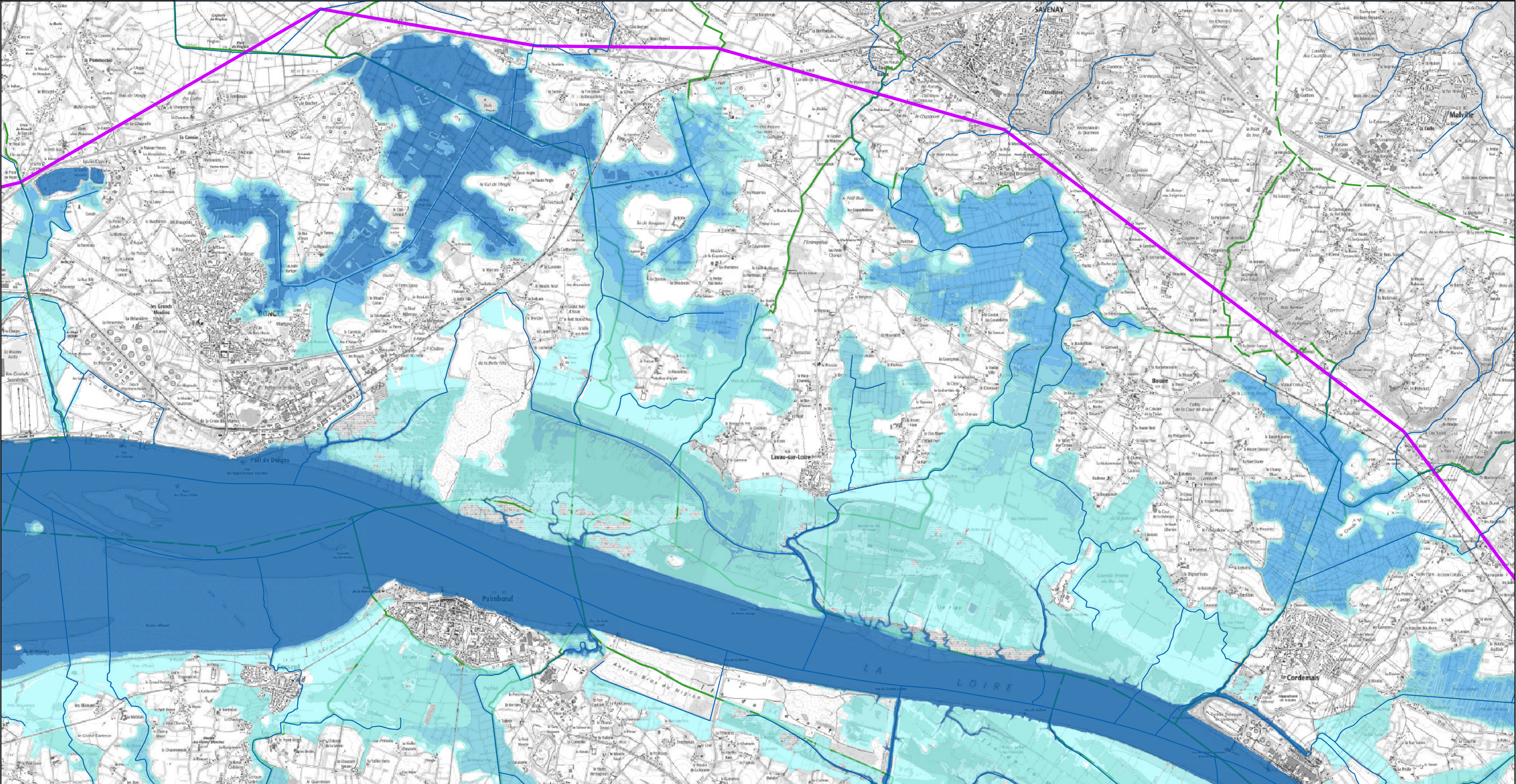
Cette carte représente les zones inondées par débordement de la Loire pour une hauteur de 8,50m à la station de Nantes et 6,50m à la station de Montjean.  
La ligne d'eau a été déterminée à l'aide du modèle d'Hydratec développé pour le GIP Loire estuaire.  
La DREAL Pays de la Loire a choisi de considérer que les zones protégées par les systèmes d'endiguement autorisés au titre du code de l'environnement sont potentiellement inondées au-delà du niveau de protection du système d'endiguement. Ce niveau de protection est défini par l'article R.214-119-1 du code de l'environnement.

Cartographie : DREAL Pays de la Loire / SRNT novembre 2022  
Données sources : SCANS 25 - BD Carthage - Adminexpress © IGN - VIGInond





Stations de vigilance de NANTES / MONTJEAN : 8,50 m / 6,50 m



Légende

- Classes de hauteurs d'eau

  - 0 à 0,50 m
  - 0,50 à 1 m
  - 1 à 1,50 m
  - 1,50 à 2 m
  - supérieur à 2 m
- Station

Endiguement

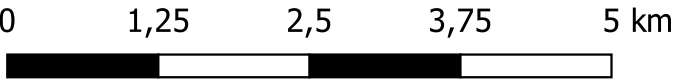
Zone protégée par une digue

Zone d'étude

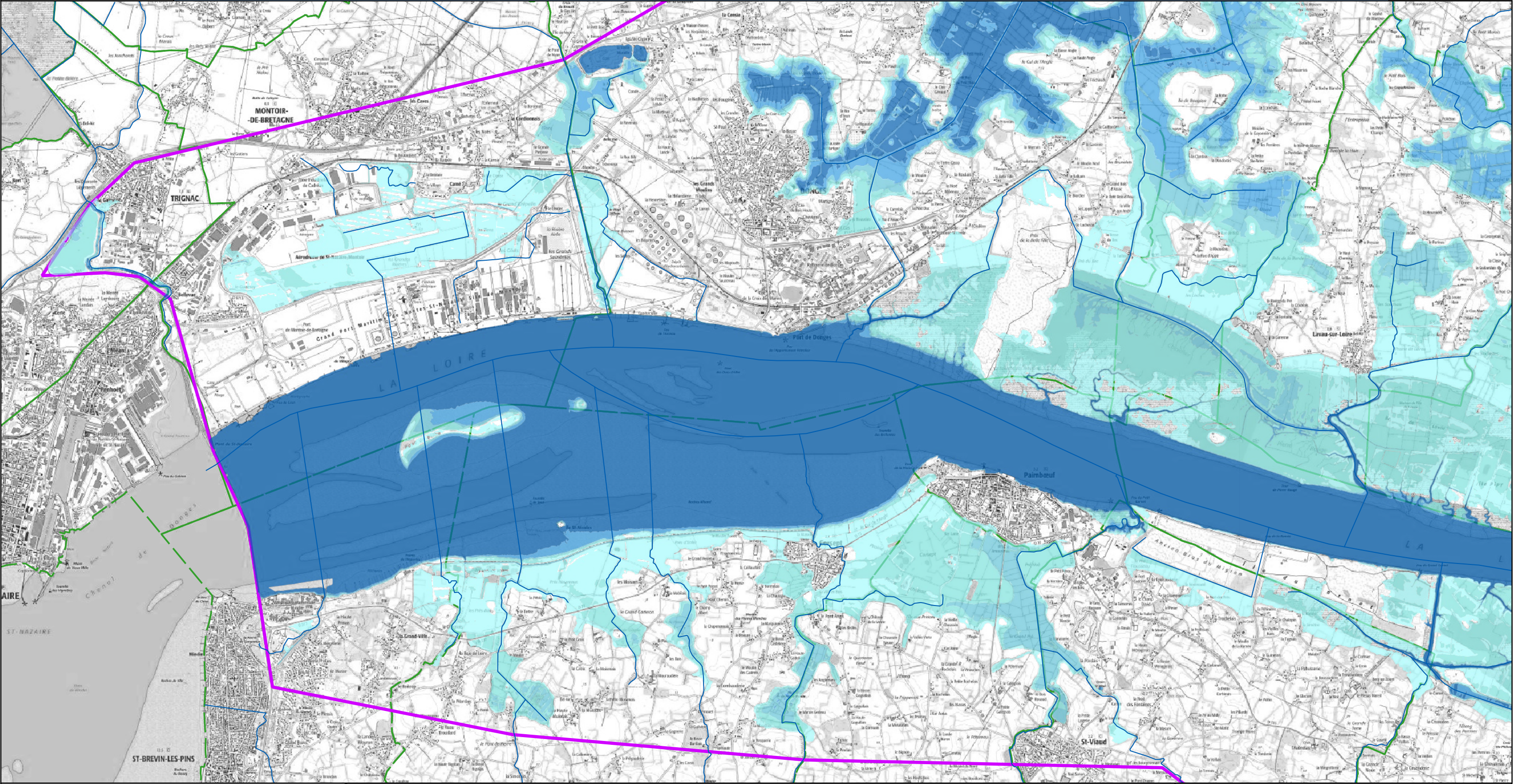
Limites communales

Cette carte représente les zones inondées par débordement de la Loire pour une hauteur de 8,50m à la station de Nantes et 6,50m à la station de Montjean.  
La ligne d'eau a été déterminée à l'aide du modèle d'Hydratec développé pour le GIP Loire estuaire.  
La DREAL Pays de la Loire a choisi de considérer que les zones protégées par les systèmes d'endiguement autorisés au titre du code de l'environnement sont potentiellement inondées au-delà du niveau de protection du système d'endiguement. Ce niveau de protection est défini par l'article R.214-119-1 du code de l'environnement.

Cartographie : DREAL Pays de la Loire / SRNT novembre 2022  
Données sources : SCANS 25 - BD Carthage - Adminexpress © IGN - VIGInond







Légende

- Classes de hauteurs d'eau

  - 0 à 0,50 m
  - 0,50 à 1 m
  - 1 à 1,50 m
  - 1,50 à 2 m
  - supérieur à 2 m
- Station

Endiguement

Zone protégée par une digue

Zone d'étude

Limites communales

Cette carte représente les zones inondées par débordement de la Loire pour une hauteur de 8,50m à la station de Nantes et 6,50m à la station de Montjean.  
La ligne d'eau a été déterminée à l'aide du modèle d'Hydratec développé pour le GIP Loire estuaire.  
La DREAL Pays de la Loire a choisi de considérer que les zones protégées par les systèmes d'endiguement autorisés au titre du code de l'environnement sont potentiellement inondées au-delà du niveau de protection du système d'endiguement. Ce niveau de protection est défini par l'article R.214-119-1 du code de l'environnement.

Cartographie : DREAL Pays de la Loire / SRNT novembre 2022  
Données sources : SCANS 25 - BD Carthage - Adminexpress © IGN - VIGInond

