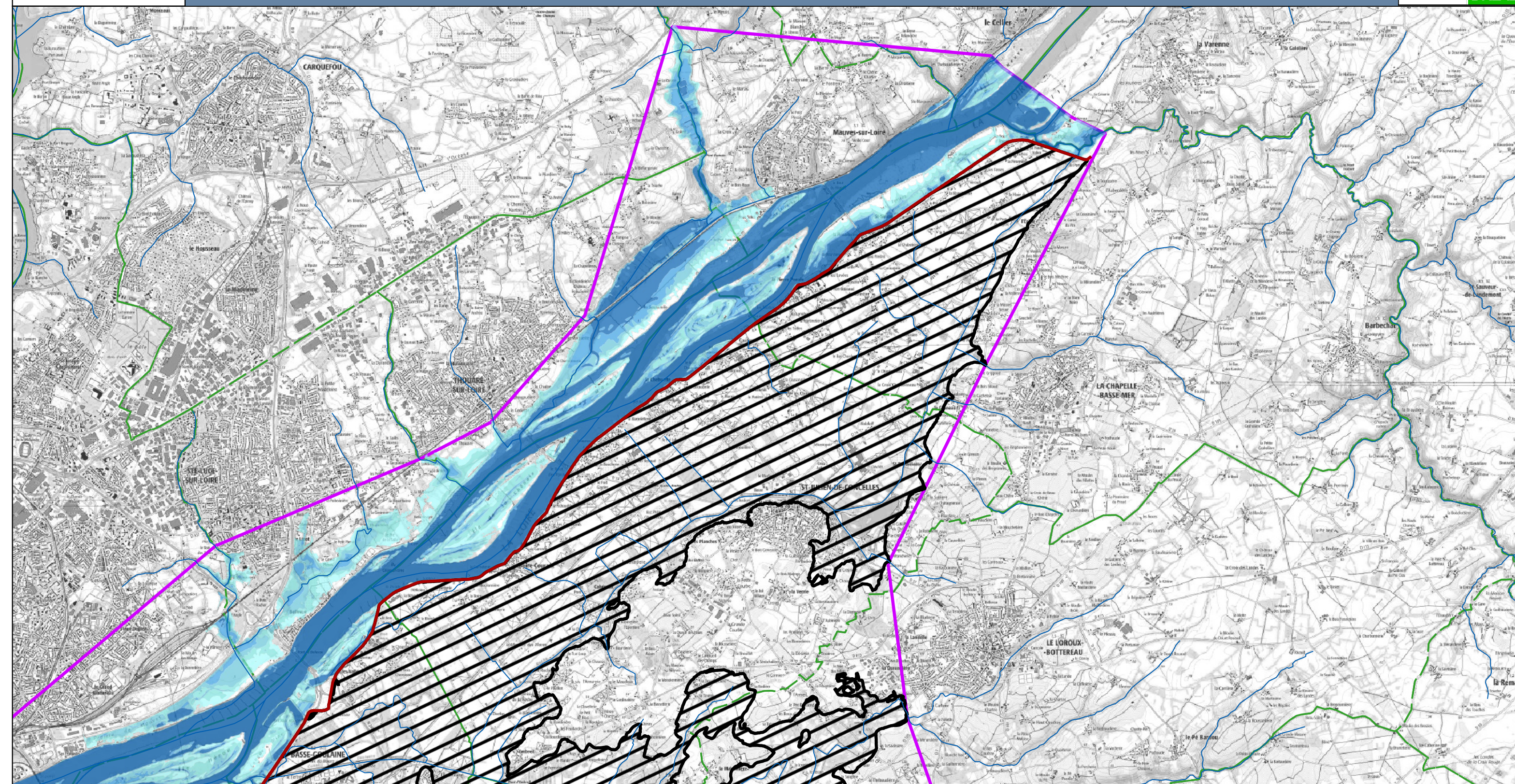


Stations de vigilance de NANTES / MONTJEAN : 8,00 m / 5,80 m



Légende

Classes de hauteurs d'eau



Station



0 à 0,50 m



0,50 à 1 m



1 à 1,50 m



1,50 à 2 m



supérieur à 2 m



Endiguement

Zone protégée
par une digue

Zone d'étude



Limites communales

Cette carte représente les zones inondées par débordement de la Loire pour une hauteur de 8,00m à la station de Nantes et 5,80m à la station de Montjean.

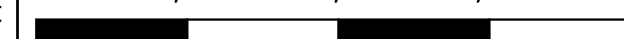
La ligne d'eau a été déterminée à l'aide du modèle d'Hydratec développé pour le GIP Loire estuaire.

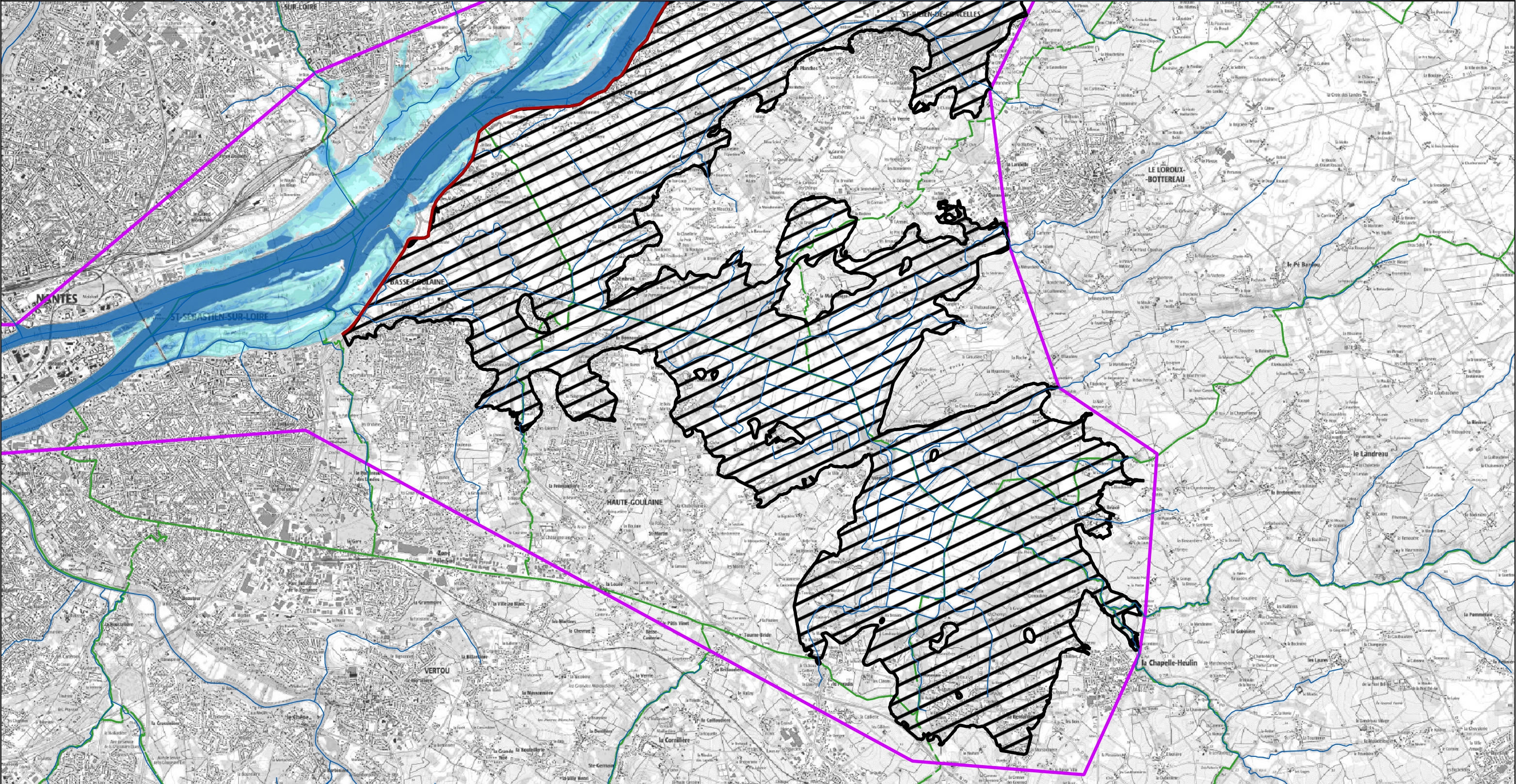
La DREAL Pays de la Loire a choisi de considérer que les zones protégées par les systèmes d'endiguement autorisés au titre du code de l'environnement sont potentiellement inondées au-delà du niveau de protection du système d'endiguement. Ce niveau de protection est défini par l'article R.214-119-1 du code de l'environnement.

Cartographie : DREAL Pays de la Loire / SRNT novembre 2022

Données sources : SCANS 25 - BD Carthage - Adminexpress © IGN - VIGInond

0 1,25 2,5 3,75 5 km





Légende

- Classes de hauteurs d'eau

 - 0 à 0,50 m
 - 0,50 à 1 m
 - 1 à 1,50 m
 - 1,50 à 2 m
 - supérieur à 2 m
- Station

Endiguement

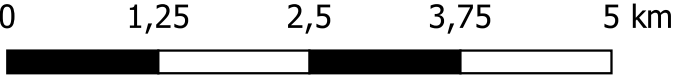
Zone protégée par une digue

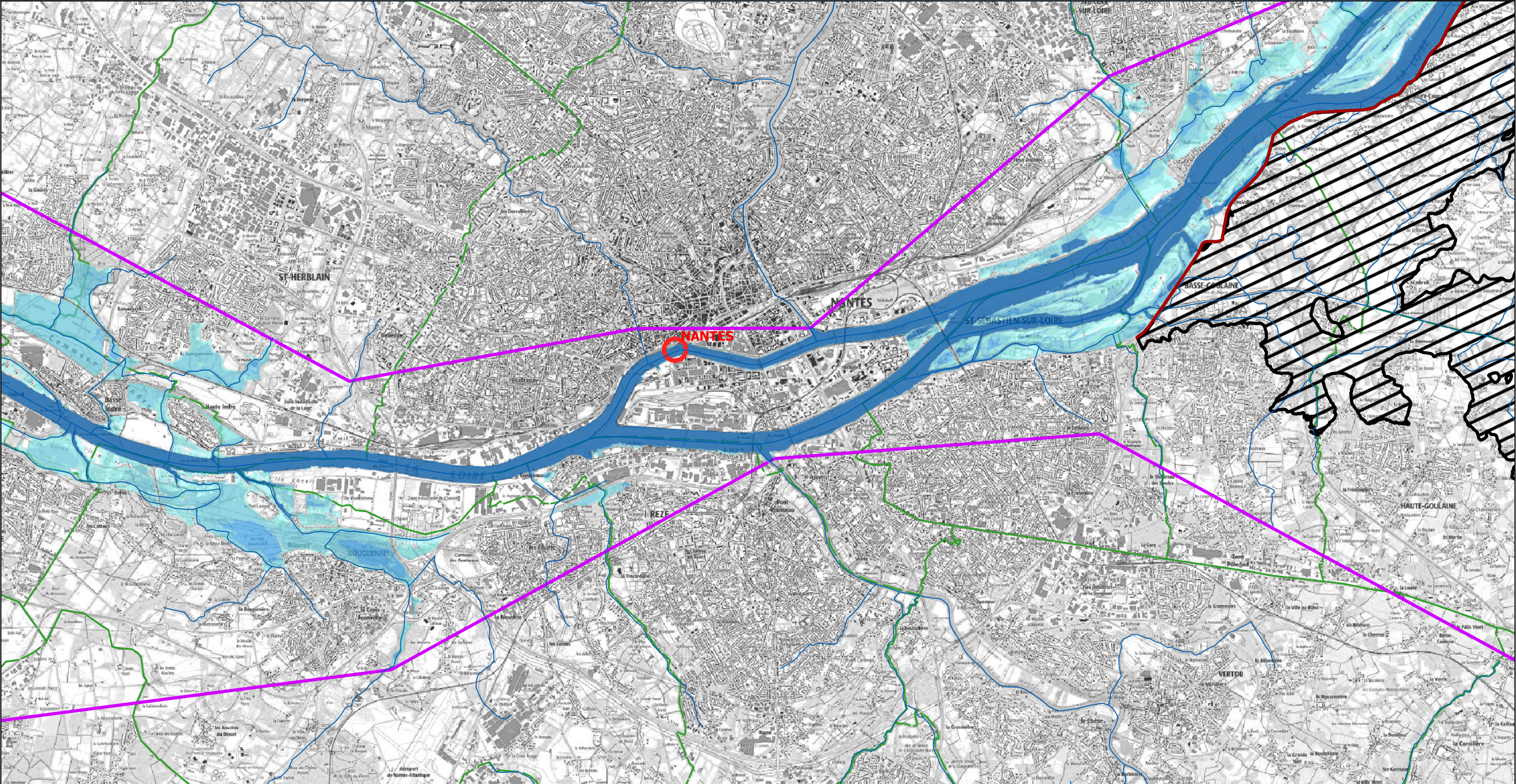
Zone d'étude

Limites communales

Cette carte représente les zones inondées par débordement de la Loire pour une hauteur de 8,00m à la station de Nantes et 5,80m à la station de Montjean.
La ligne d'eau a été déterminée à l'aide du modèle d'Hydratec développé pour le GIP Loire estuaire.
La DREAL Pays de la Loire a choisi de considérer que les zones protégées par les systèmes d'endiguement autorisés au titre du code de l'environnement sont potentiellement inondées au-delà du niveau de protection du système d'endiguement. Ce niveau de protection est défini par l'article R.214-119-1 du code de l'environnement.

Cartographie : DREAL Pays de la Loire / SRNT novembre 2022
Données sources : SCANS 25 - BD Carthage - Adminexpress © IGN - VIGInond





Légende

- Classes de hauteurs d'eau

 - 0 à 0,50 m
 - 0,50 à 1 m
 - 1 à 1,50 m
 - 1,50 à 2 m
 - supérieur à 2 m
- Station

Endiguement

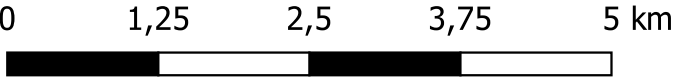
Zone protégée par une digue

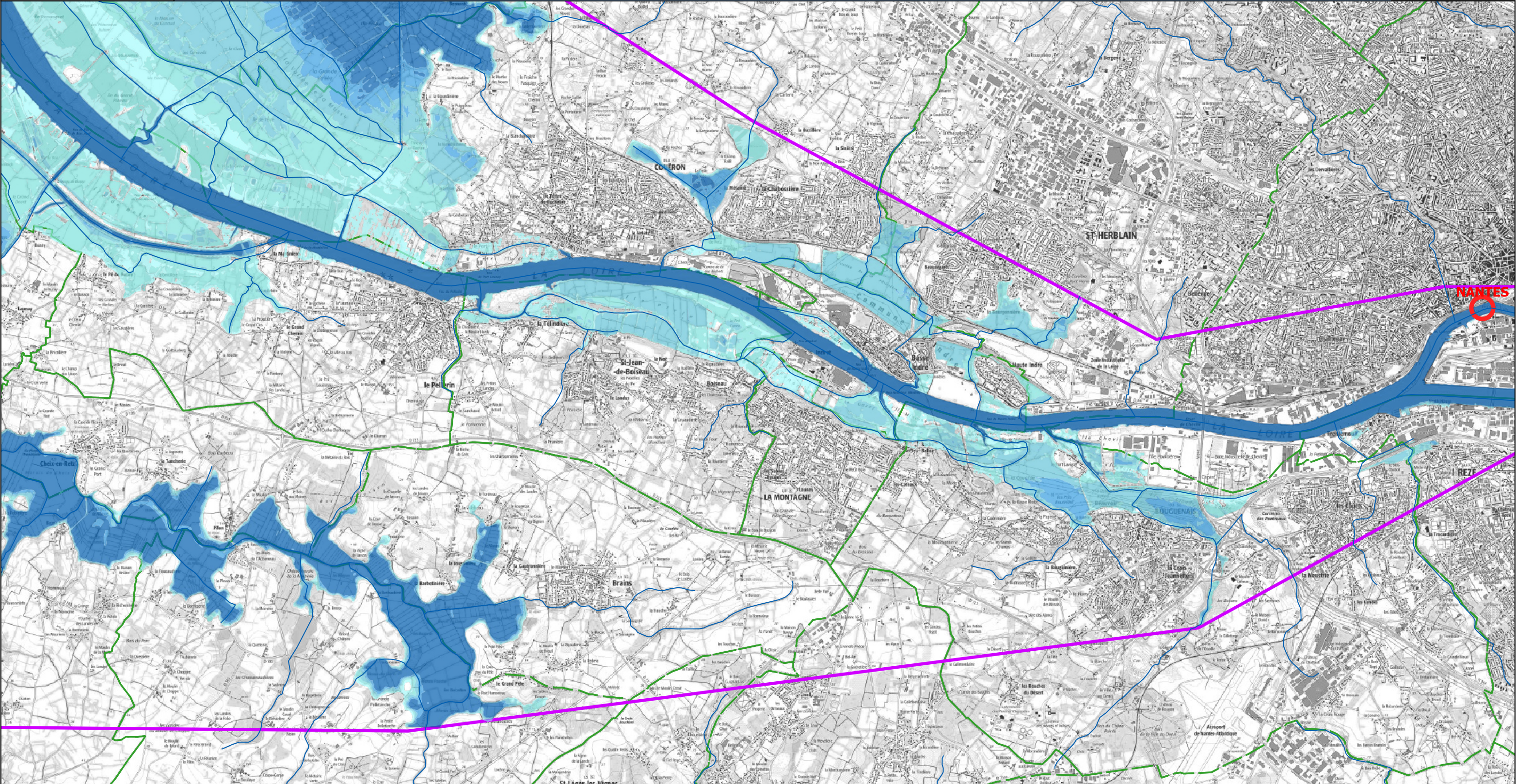
Zone d'étude

Limites communales

Cette carte représente les zones inondées par débordement de la Loire pour une hauteur de 8,00m à la station de Nantes et 5,80m à la station de Montjean.
La ligne d'eau a été déterminée à l'aide du modèle d'Hydratec développé pour le GIP Loire estuaire.
La DREAL Pays de la Loire a choisi de considérer que les zones protégées par les systèmes d'endiguement autorisés au titre du code de l'environnement sont potentiellement inondées au-delà du niveau de protection du système d'endiguement. Ce niveau de protection est défini par l'article R.214-119-1 du code de l'environnement.

Cartographie : DREAL Pays de la Loire / SRNT novembre 2022
Données sources : SCANS 25 - BD Carthage - Adminexpress © IGN - VIGInond





Légende

- Classes de hauteurs d'eau

 - 0 à 0,50 m
 - 0,50 à 1 m
 - 1 à 1,50 m
 - 1,50 à 2 m
 - supérieur à 2 m
- Station

Endiguement

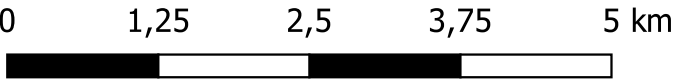
Zone protégée par une digue

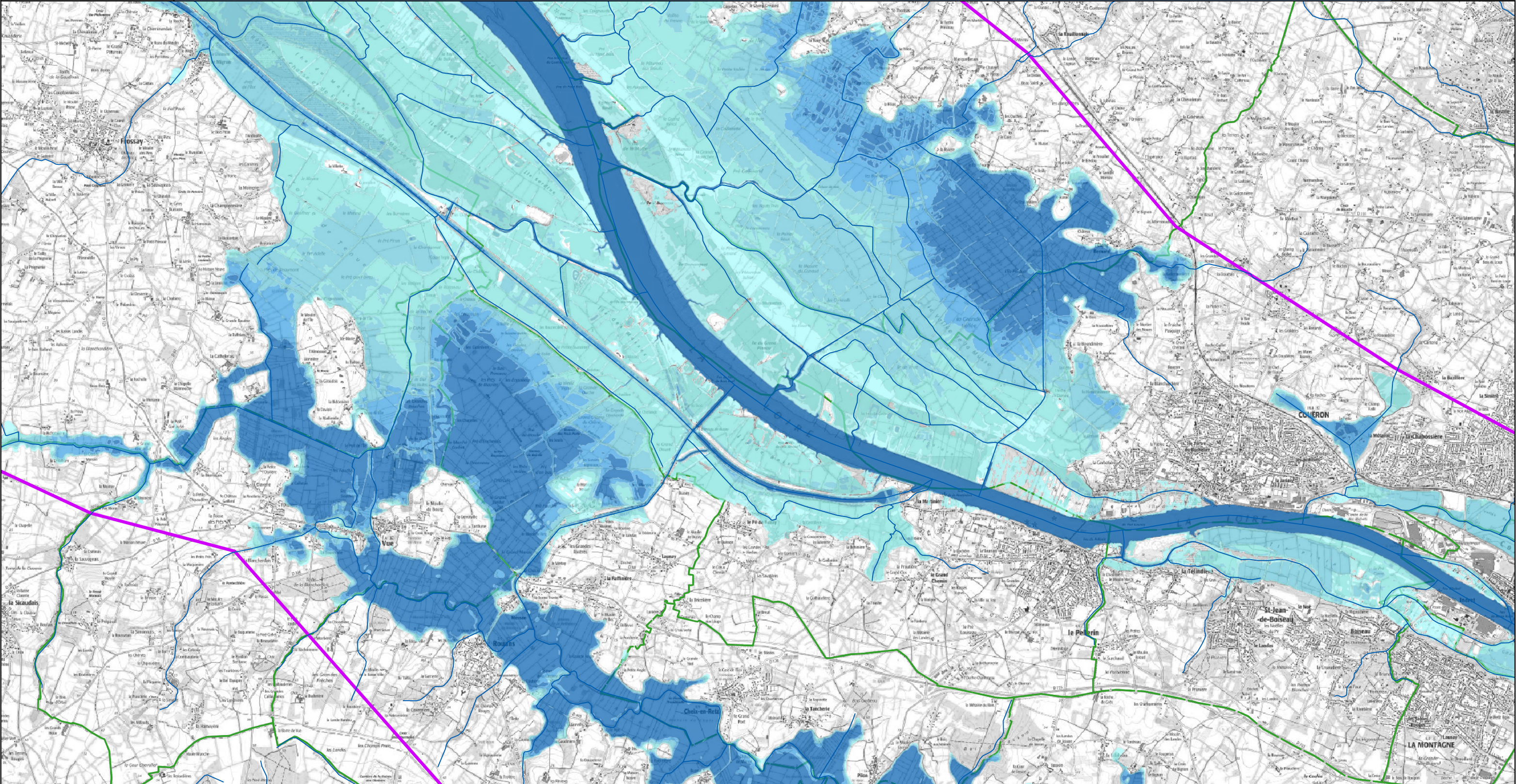
Zone d'étude

Limites communales

Cette carte représente les zones inondées par débordement de la Loire pour une hauteur de 8,00m à la station de Nantes et 5,80m à la station de Montjean.
La ligne d'eau a été déterminée à l'aide du modèle d'Hydratec développé pour le GIP Loire estuaire.
La DREAL Pays de la Loire a choisi de considérer que les zones protégées par les systèmes d'endiguement autorisés au titre du code de l'environnement sont potentiellement inondées au-delà du niveau de protection du système d'endiguement. Ce niveau de protection est défini par l'article R.214-119-1 du code de l'environnement.

Cartographie : DREAL Pays de la Loire / SRNT novembre 2022
Données sources : SCANS 25 - BD Carthage - Adminexpress © IGN - VIGInond





Légende

- Classes de hauteurs d'eau

 - 0 à 0,50 m
 - 0,50 à 1 m
 - 1 à 1,50 m
 - 1,50 à 2 m
 - supérieur à 2 m
- Station

Endiguement

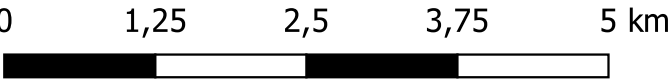
Zone protégée par une digue

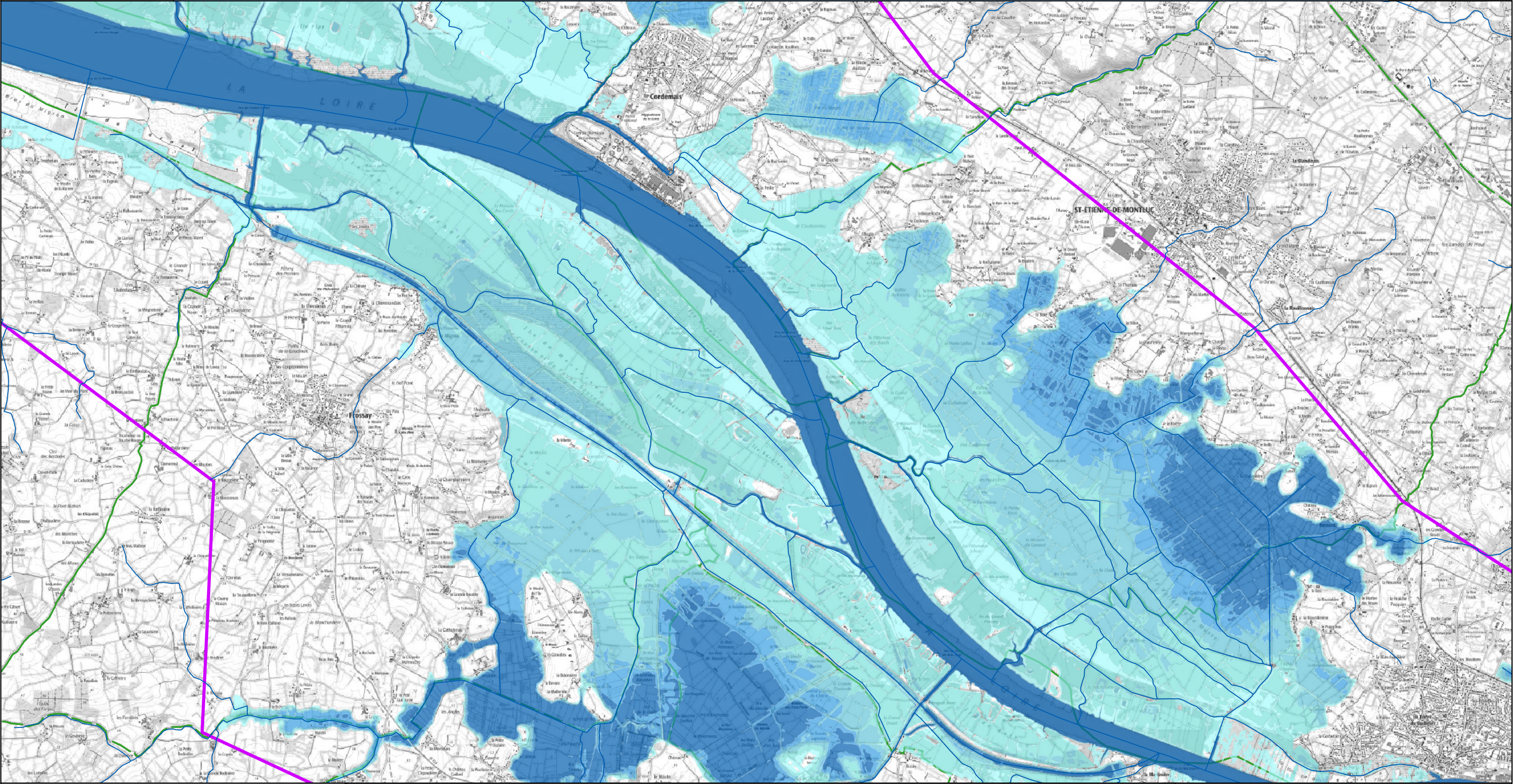
Zone d'étude

Limites communales

Cette carte représente les zones inondées par débordement de la Loire pour une hauteur de 8,00m à la station de Nantes et 5,80m à la station de Montjean. La ligne d'eau a été déterminée à l'aide du modèle d'Hydratec développé pour le GIP Loire estuaire. La DREAL Pays de la Loire a choisi de considérer que les zones protégées par les systèmes d'endiguement autorisés au titre du code de l'environnement sont potentiellement inondées au-delà du niveau de protection du système d'endiguement. Ce niveau de protection est défini par l'article R.214-119-1 du code de l'environnement.

Cartographie : DREAL Pays de la Loire / SRNT novembre 2022
Données sources : SCANS 25 - BD Carthage - Adminexpress © IGN - VIGInond





Légende

- Classes de hauteurs d'eau

 - 0 à 0,50 m
 - 0,50 à 1 m
 - 1 à 1,50 m
 - 1,50 à 2 m
 - supérieur à 2 m
- Station

Endiguement

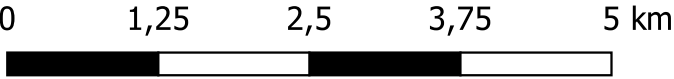
Zone protégée par une digue

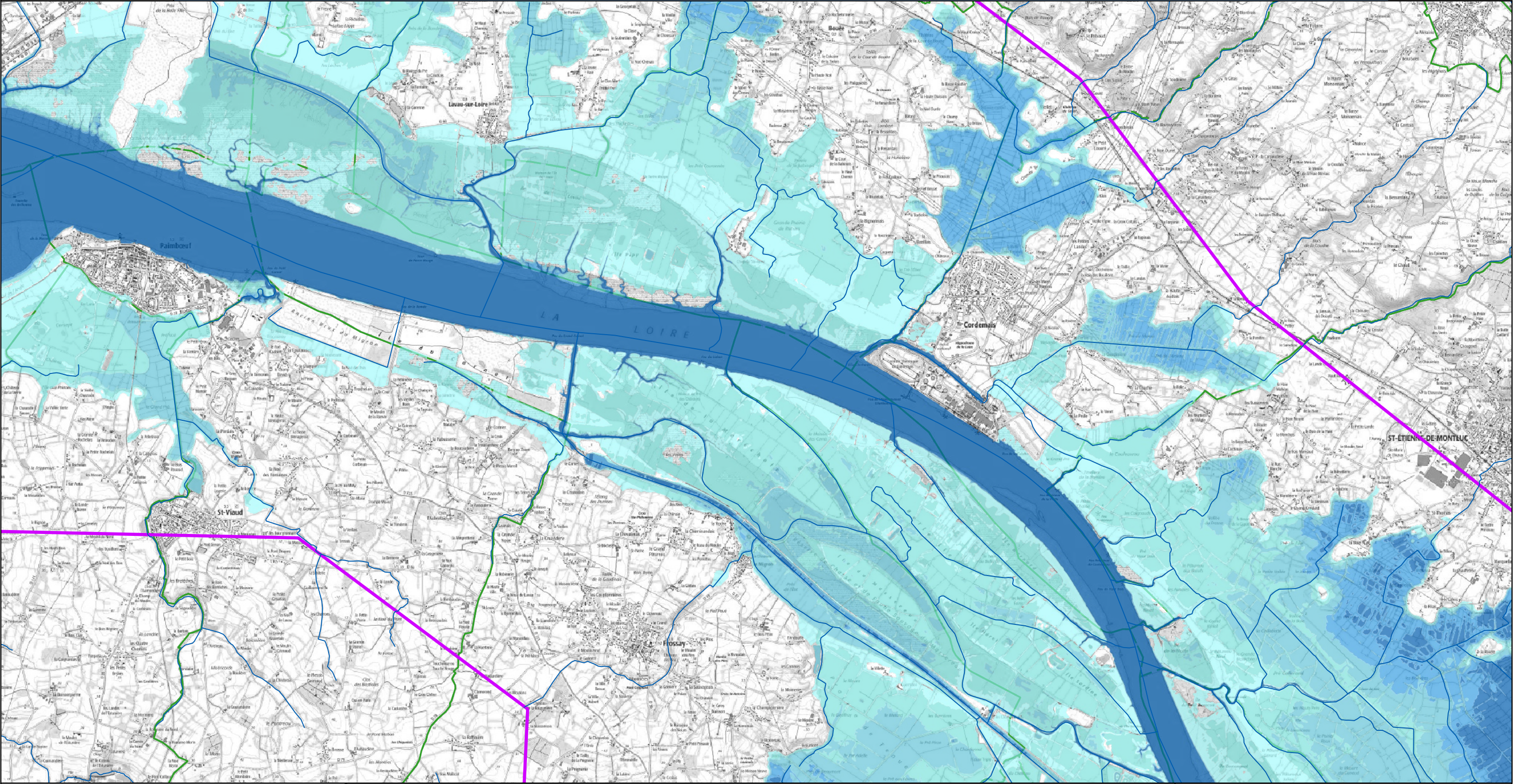
Zone d'étude

Limites communales

Cette carte représente les zones inondées par débordement de la Loire pour une hauteur de 8,00m à la station de Nantes et 5,80m à la station de Montjean.
La ligne d'eau a été déterminée à l'aide du modèle d'Hydratec développé pour le GIP Loire estuaire.
La DREAL Pays de la Loire a choisi de considérer que les zones protégées par les systèmes d'endiguement autorisés au titre du code de l'environnement sont potentiellement inondées au-delà du niveau de protection du système d'endiguement. Ce niveau de protection est défini par l'article R.214-119-1 du code de l'environnement.

Cartographie : DREAL Pays de la Loire / SRNT novembre 2022
Données sources : SCANS 25 - BD Carthage - Adminexpress © IGN - VIGInond





Légende

- Classes de hauteurs d'eau

 - 0 à 0,50 m
 - 0,50 à 1 m
 - 1 à 1,50 m
 - 1,50 à 2 m
 - supérieur à 2 m
- Station

Endiguement

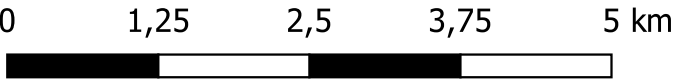
Zone protégée par une digue

Zone d'étude

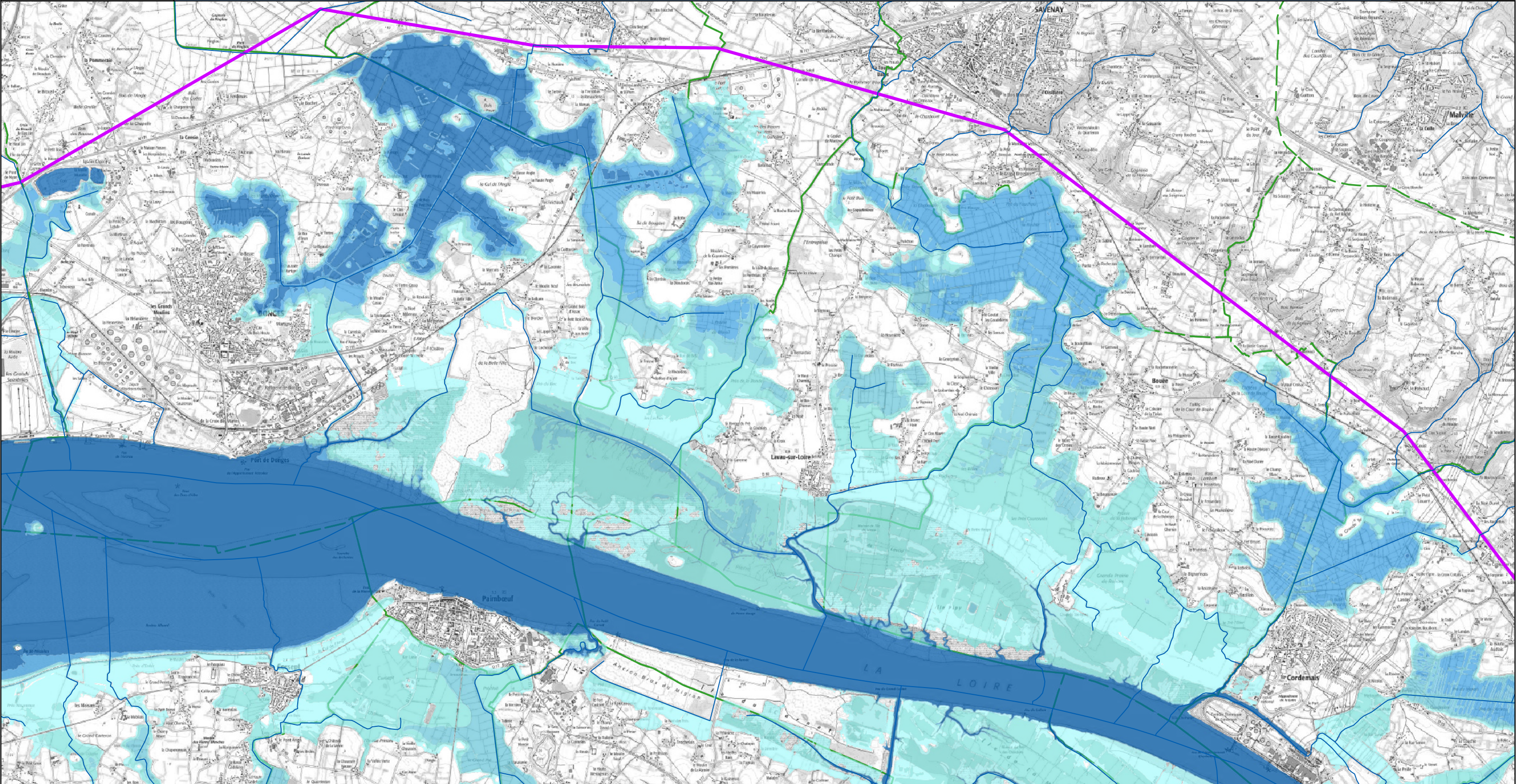
Limites communales

Cette carte représente les zones inondées par débordement de la Loire pour une hauteur de 8,00m à la station de Nantes et 5,80m à la station de Montjean.
La ligne d'eau a été déterminée à l'aide du modèle d'Hydratec développé pour le GIP Loire estuaire.
La DREAL Pays de la Loire a choisi de considérer que les zones protégées par les systèmes d'endiguement autorisés au titre du code de l'environnement sont potentiellement inondées au-delà du niveau de protection du système d'endiguement. Ce niveau de protection est défini par l'article R.214-119-1 du code de l'environnement.

Cartographie : DREAL Pays de la Loire / SRNT novembre 2022
Données sources : SCANS 25 - BD Carthage - Adminexpress © IGN - VIGInond



Stations de vigilance de NANTES / MONTJEAN : 8,00 m / 5,80 m



Légende

- Classes de hauteurs d'eau

 - 0 à 0,50 m
 - 0,50 à 1 m
 - 1 à 1,50 m
 - 1,50 à 2 m
 - supérieur à 2 m
- Station

Endiguement

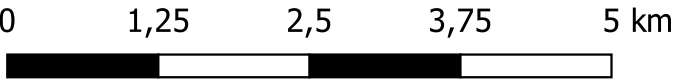
Zone protégée par une digue

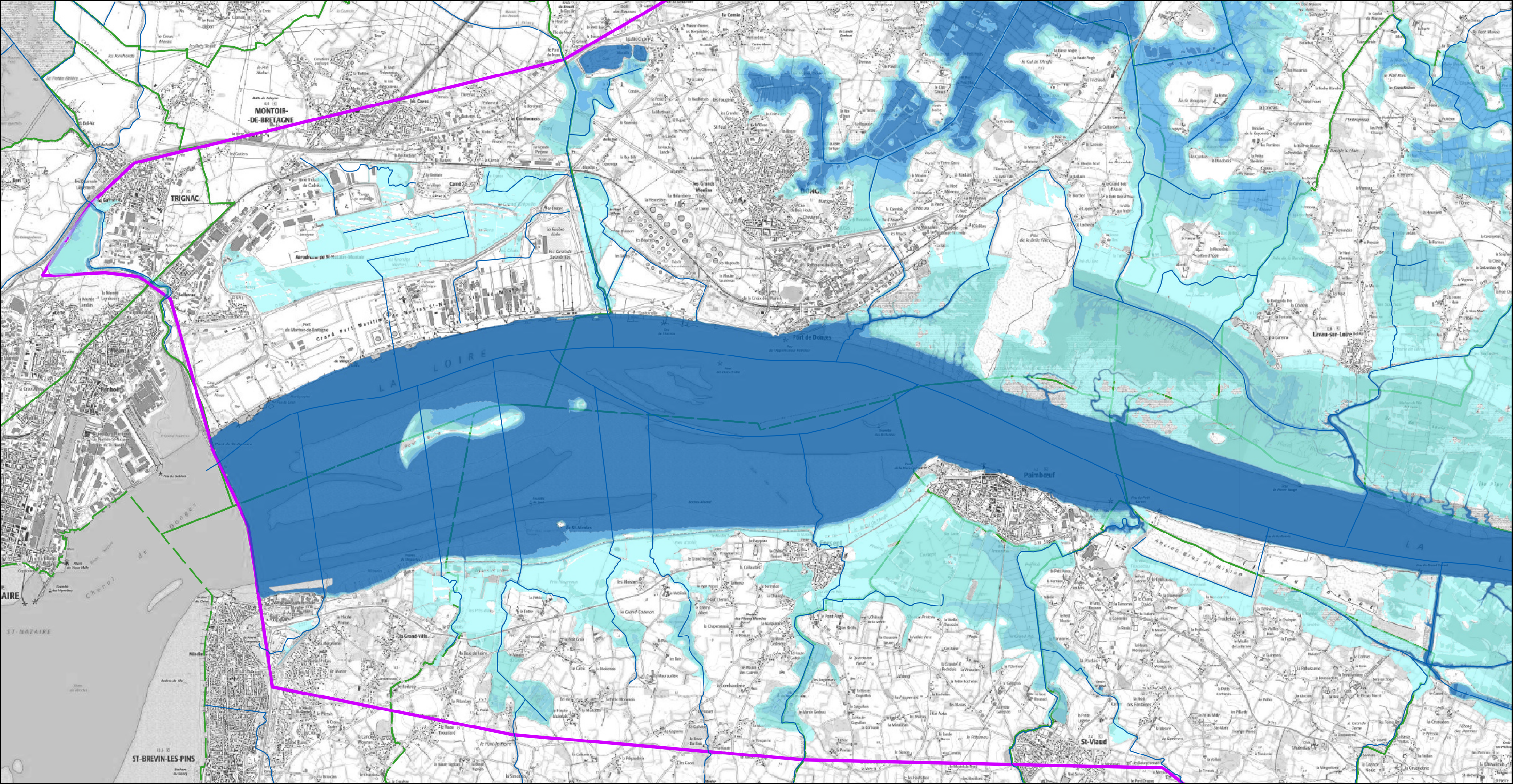
Zone d'étude

Limites communales

Cette carte représente les zones inondées par débordement de la Loire pour une hauteur de 8,00m à la station de Nantes et 5,80m à la station de Montjean. La ligne d'eau a été déterminée à l'aide du modèle d'Hydratec développé pour le GIP Loire estuaire. La DREAL Pays de la Loire a choisi de considérer que les zones protégées par les systèmes d'endiguement autorisés au titre du code de l'environnement sont potentiellement inondées au-delà du niveau de protection du système d'endiguement. Ce niveau de protection est défini par l'article R.214-119-1 du code de l'environnement.

Cartographie : DREAL Pays de la Loire / SRNT novembre 2022
Données sources : SCANS 25 - BD Carthage - Adminexpress © IGN - VIGInond





Légende

- Classes de hauteurs d'eau

 - 0 à 0,50 m
 - 0,50 à 1 m
 - 1 à 1,50 m
 - 1,50 à 2 m
 - supérieur à 2 m
- Station

Endiguement

Zone protégée par une digue

Zone d'étude

Limites communales

Cette carte représente les zones inondées par débordement de la Loire pour une hauteur de 8,00m à la station de Nantes et 5,80m à la station de Montjean.
La ligne d'eau a été déterminée à l'aide du modèle d'Hydratec développé pour le GIP Loire estuaire.
La DREAL Pays de la Loire a choisi de considérer que les zones protégées par les systèmes d'endiguement autorisés au titre du code de l'environnement sont potentiellement inondées au-delà du niveau de protection du système d'endiguement. Ce niveau de protection est défini par l'article R.214-119-1 du code de l'environnement.

Cartographie : DREAL Pays de la Loire / SRNT novembre 2022
Données sources : SCANS 25 - BD Carthage - Adminexpress © IGN - VIGInond

