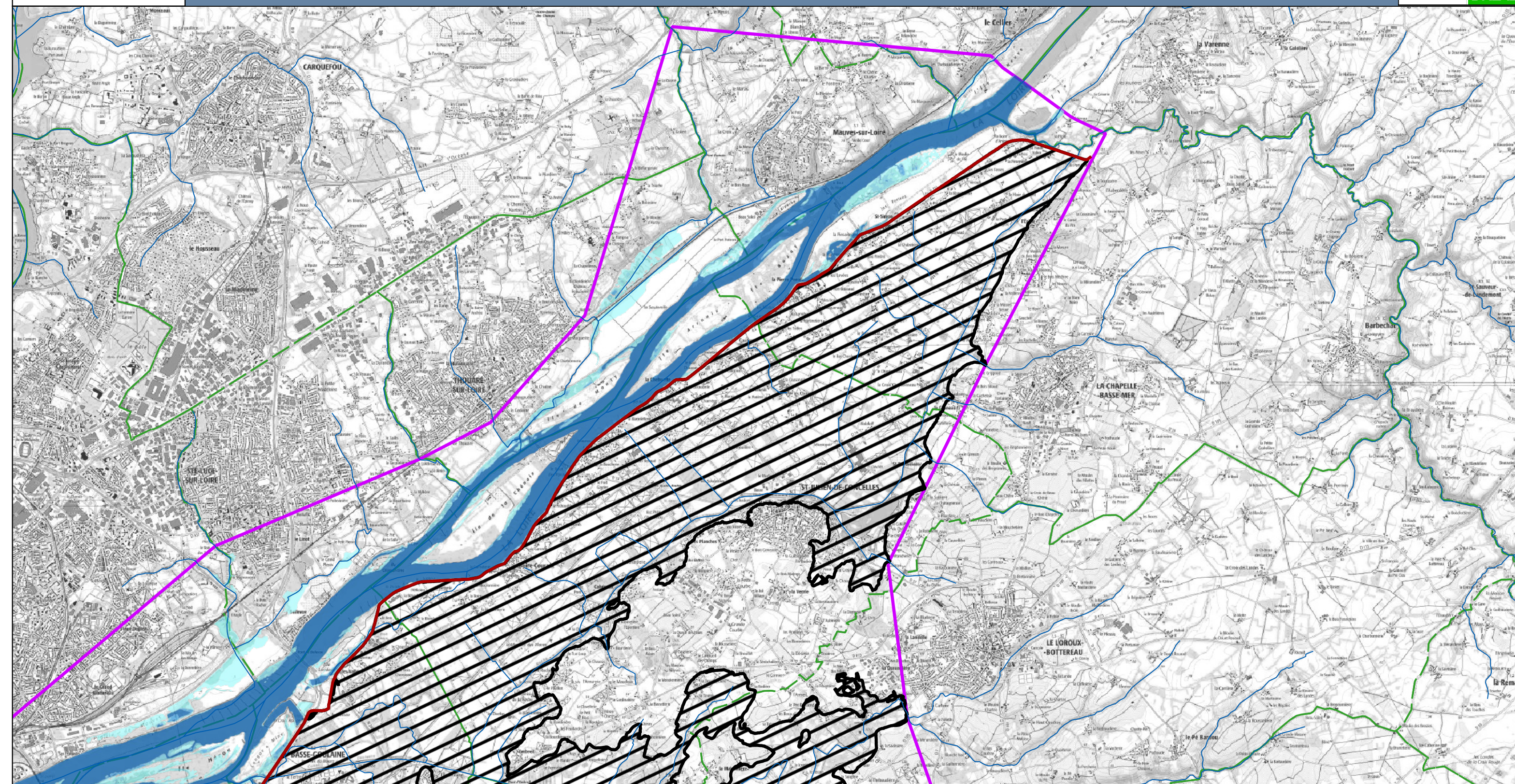



Stations de vigilance de NANTES / MONTJEAN : 7,50 m / 0,50 m



Légende

Classes de hauteurs d'eau

- 0 à 0,50 m
- 0,50 à 1 m
- 1 à 1,50 m
- 1,50 à 2 m
- supérieur à 2 m

 Station Endiguement Zone protégée
par une digue Zone d'étude Limites communales

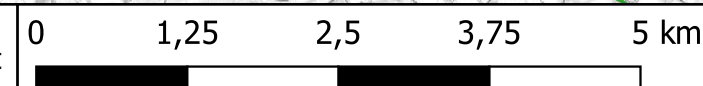
Cette carte représente les zones inondées par débordement de la Loire pour une hauteur de 7,50m à la station de Nantes et 0,50m à la station de Montjean.

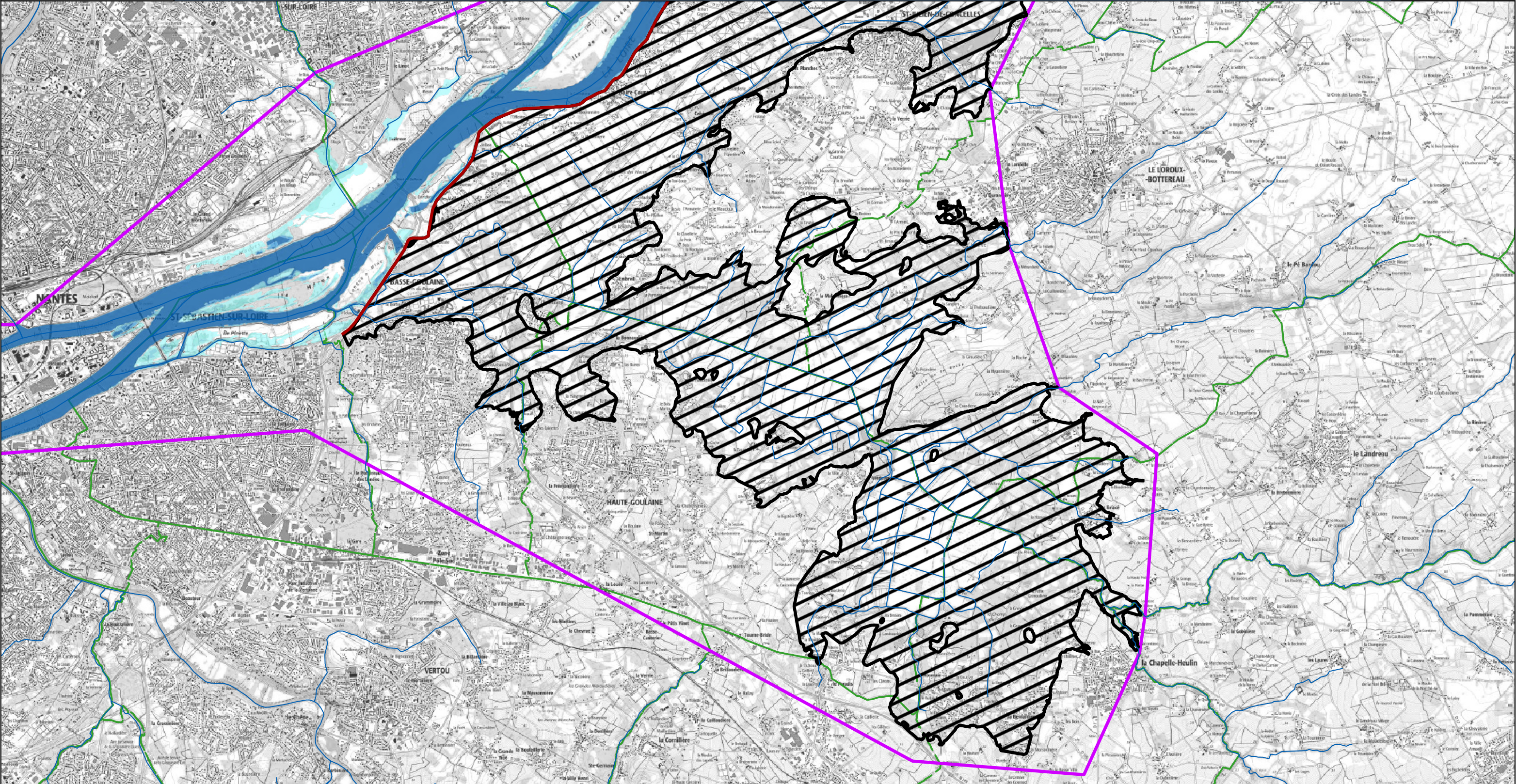
La ligne d'eau a été déterminée à l'aide du modèle d'Hydratec développé pour le GIP Loire estuaire.

La DREAL Pays de la Loire a choisi de considérer que les zones protégées par les systèmes d'endiguement autorisés au titre du code de l'environnement sont potentiellement inondées au-delà du niveau de protection du système d'endiguement. Ce niveau de protection est défini par l'article R.214-119-1 du code de l'environnement.

Cartographie : DREAL Pays de la Loire / SRNT novembre 2022

Données sources : SCANS 25 - BD Carthage - Adminexpress © IGN - VIGInond





Légende

- Classes de hauteurs d'eau

 - 0 à 0,50 m
 - 0,50 à 1 m
 - 1 à 1,50 m
 - 1,50 à 2 m
 - supérieur à 2 m
- Station

Endiguement

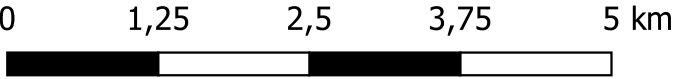
Zone protégée par une digue

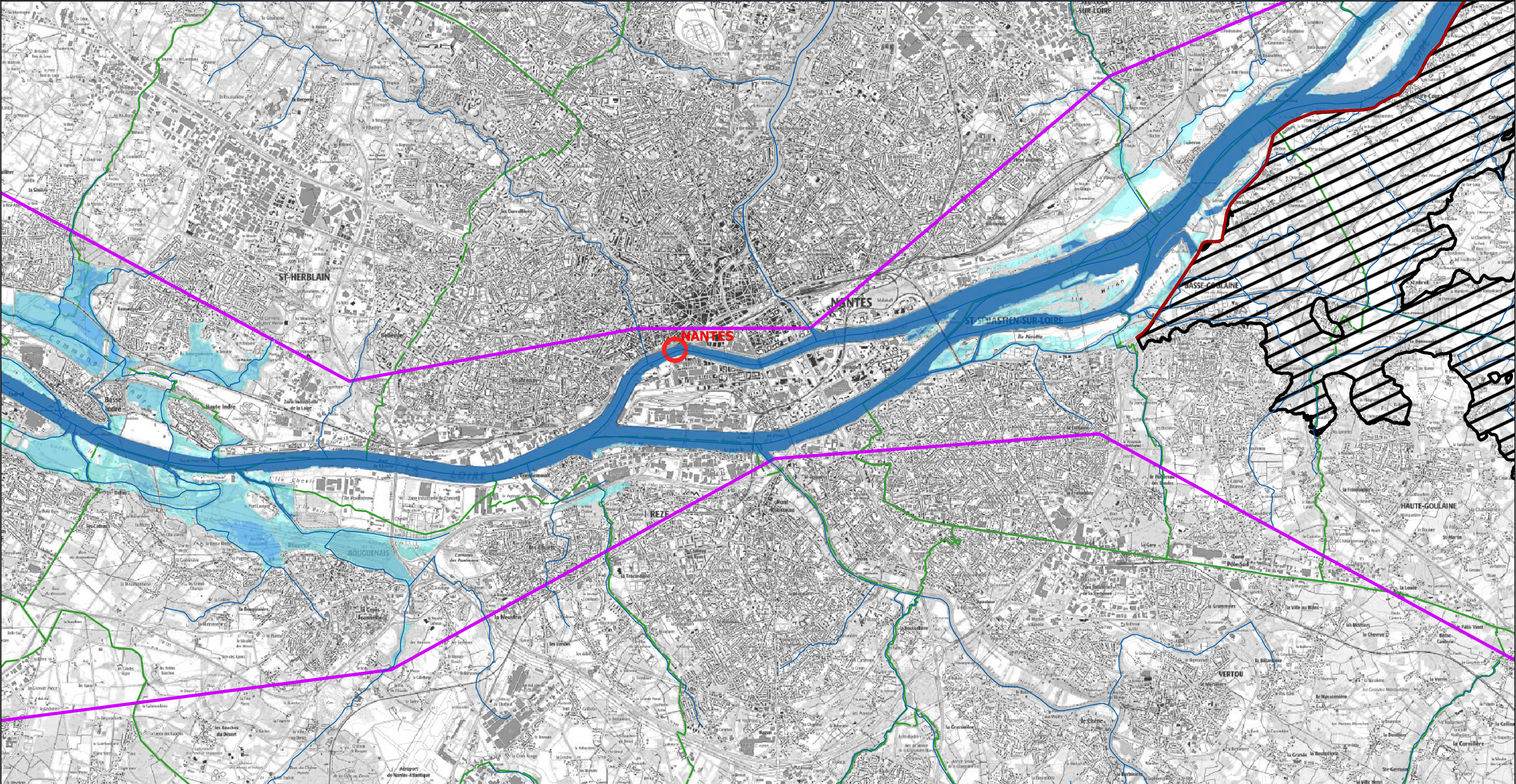
Zone d'étude

Limites communales




Cette carte représente les zones inondées par débordement de la Loire pour une hauteur de 7,50m à la station de Nantes et 0,50m à la station de Montjean.
La ligne d'eau a été déterminée à l'aide du modèle d'Hydratec développé pour le GIP Loire estuaire.
La DREAL Pays de la Loire a choisi de considérer que les zones protégées par les systèmes d'endiguement autorisés au titre du code de l'environnement sont potentiellement inondées au-delà du niveau de protection du système d'endiguement. Ce niveau de protection est défini par l'article R.214-119-1 du code de l'environnement.

Cartographie : DREAL Pays de la Loire / SRNT novembre 2022
Données sources : SCANS 25 - BD Carthage - Adminexpress © IGN - VIGInond



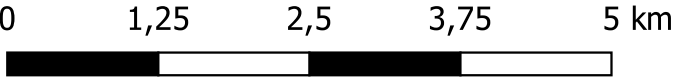


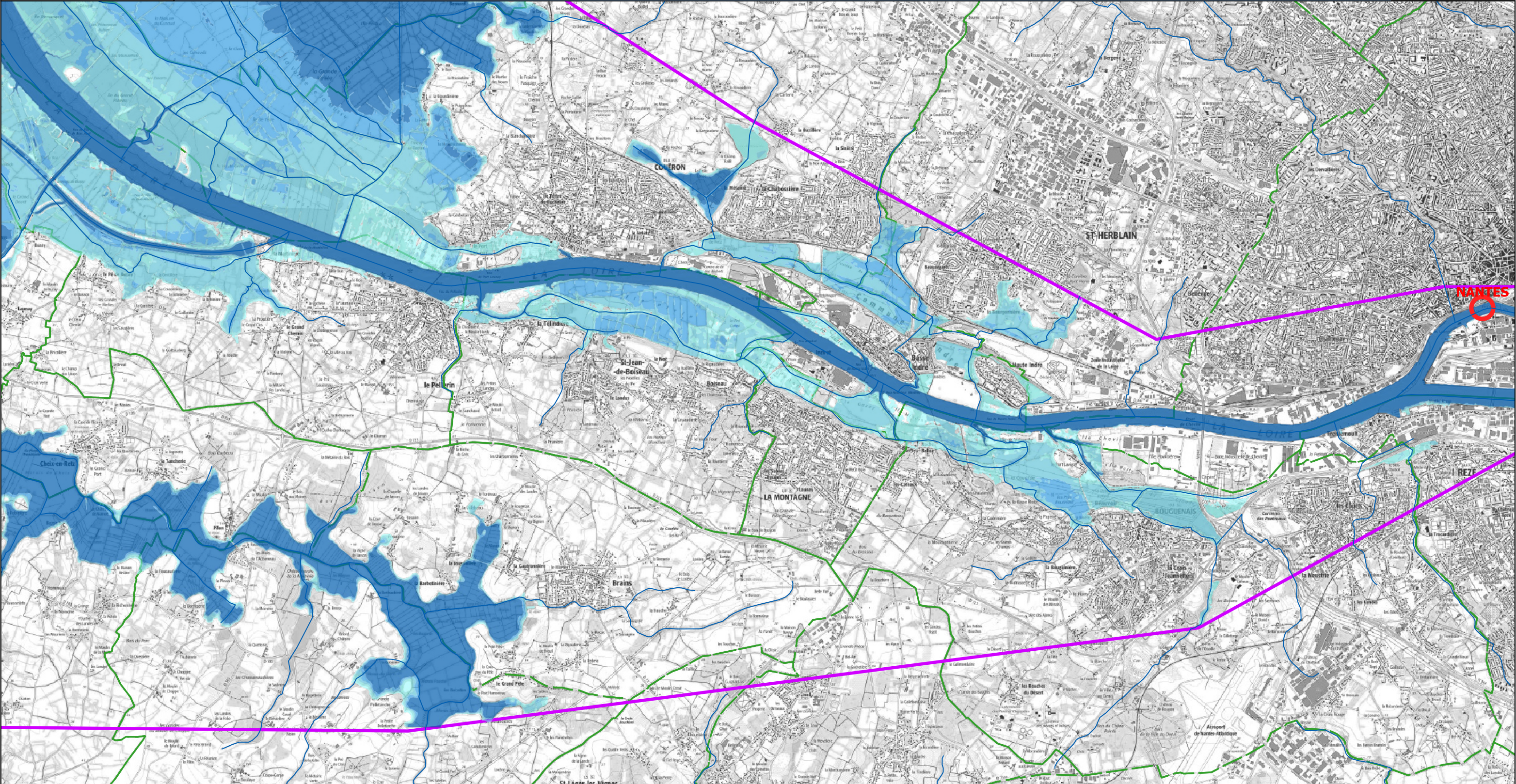
Légende

- Classes de hauteurs d'eau
- 0 à 0,50 m
 - 0,50 à 1 m
 - 1 à 1,50 m
 - 1,50 à 2 m
 - supérieur à 2 m
-  Station
-  Endiguement
-  Zone protégée par une digue
-  Zone d'étude
-  Limites communales

Cette carte représente les zones inondées par débordement de la Loire pour une hauteur de 7,50m à la station de Nantes et 0,50m à la station de Montjean.
La ligne d'eau a été déterminée à l'aide du modèle d'Hydratec développé pour le GIP Loire estuaire.
La DREAL Pays de la Loire a choisi de considérer que les zones protégées par les systèmes d'endiguement autorisés au titre du code de l'environnement sont potentiellement inondées au-delà du niveau de protection du système d'endiguement. Ce niveau de protection est défini par l'article R.214-119-1 du code de l'environnement.

Cartographie : DREAL Pays de la Loire / SRNT novembre 2022
Données sources : SCANS 25 - BD Carthage - Adminexpress © IGN - VIGInond





Légende

- Classes de hauteurs d'eau

 - 0 à 0,50 m
 - 0,50 à 1 m
 - 1 à 1,50 m
 - 1,50 à 2 m
 - supérieur à 2 m
- Station

Endiguement

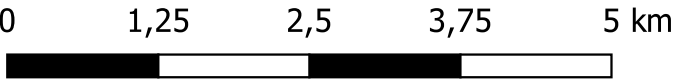
Zone protégée par une digue

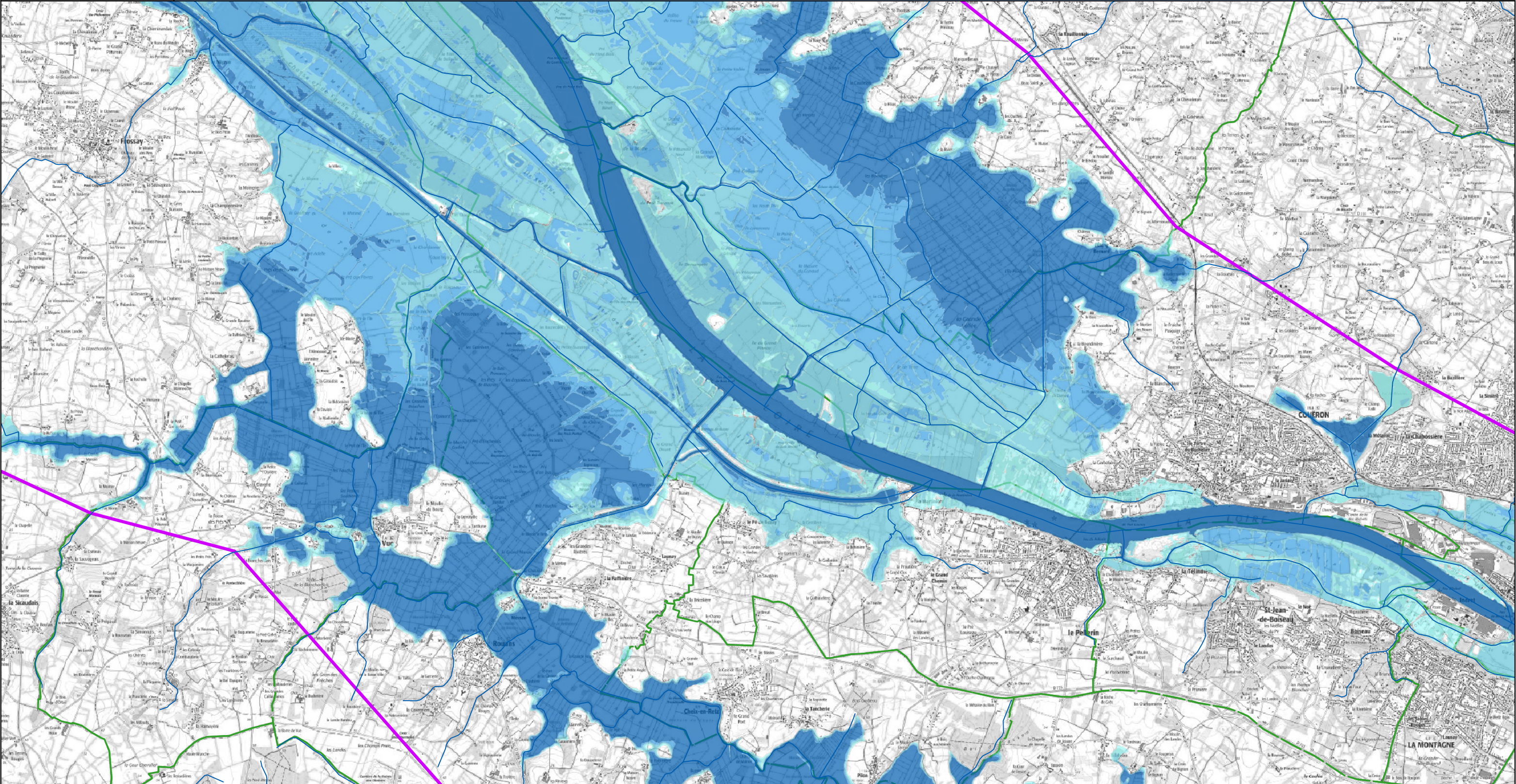
Zone d'étude

Limites communales

Cette carte représente les zones inondées par débordement de la Loire pour une hauteur de 7,50m à la station de Nantes et 0,50m à la station de Montjean.
La ligne d'eau a été déterminée à l'aide du modèle d'Hydratec développé pour le GIP Loire estuaire.
La DREAL Pays de la Loire a choisi de considérer que les zones protégées par les systèmes d'endiguement autorisés au titre du code de l'environnement sont potentiellement inondées au-delà du niveau de protection du système d'endiguement. Ce niveau de protection est défini par l'article R.214-119-1 du code de l'environnement.

Cartographie : DREAL Pays de la Loire / SRNT novembre 2022
Données sources : SCANS 25 - BD Carthage - Adminexpress © IGN - VIGInond





Légende

- Classes de hauteurs d'eau

 - 0 à 0,50 m
 - 0,50 à 1 m
 - 1 à 1,50 m
 - 1,50 à 2 m
 - supérieur à 2 m
- Station

Endiguement

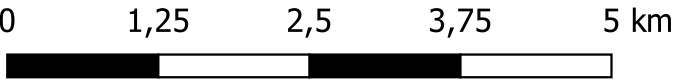
Zone protégée par une digue

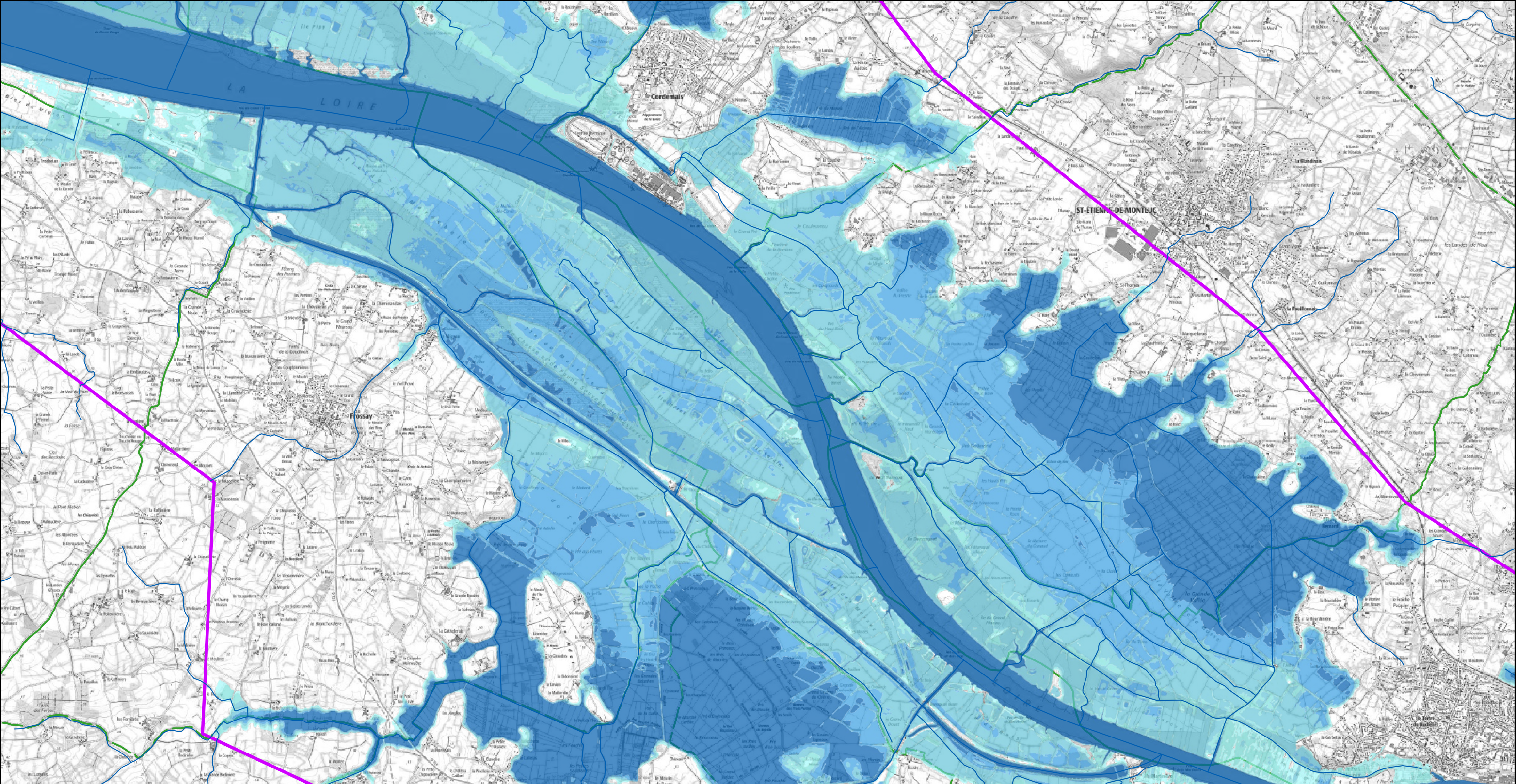
Zone d'étude

Limites communales

Cette carte représente les zones inondées par débordement de la Loire pour une hauteur de 7,50m à la station de Nantes et 0,50m à la station de Montjean.
La ligne d'eau a été déterminée à l'aide du modèle d'Hydratec développé pour le GIP Loire estuaire.
La DREAL Pays de la Loire a choisi de considérer que les zones protégées par les systèmes d'endiguement autorisés au titre du code de l'environnement sont potentiellement inondées au-delà du niveau de protection du système d'endiguement. Ce niveau de protection est défini par l'article R.214-119-1 du code de l'environnement.

Cartographie : DREAL Pays de la Loire / SRNT novembre 2022
Données sources : SCANS 25 - BD Carthage - Adminexpress © IGN - VIGInond





Légende

- Classes de hauteurs d'eau

 - 0 à 0,50 m
 - 0,50 à 1 m
 - 1 à 1,50 m
 - 1,50 à 2 m
 - supérieur à 2 m
- Station

Endiguement

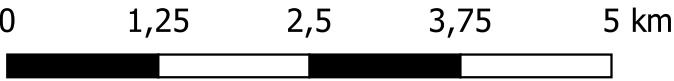
Zone protégée par une digue

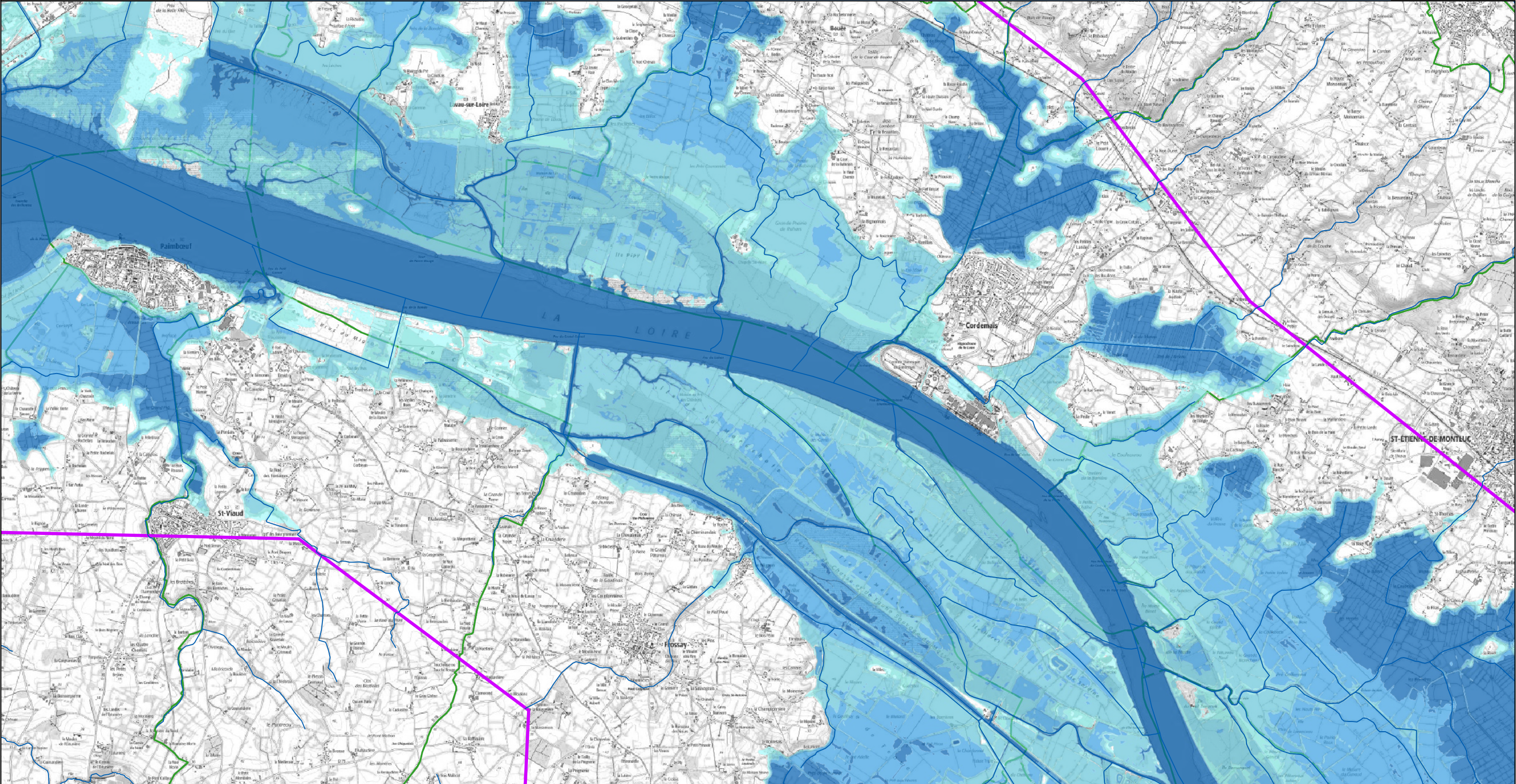
Zone d'étude

Limites communales

Cette carte représente les zones inondées par débordement de la Loire pour une hauteur de 7,50m à la station de Nantes et 0,50m à la station de Montjean.
La ligne d'eau a été déterminée à l'aide du modèle d'Hydratec développé pour le GIP Loire estuaire.
La DREAL Pays de la Loire a choisi de considérer que les zones protégées par les systèmes d'endiguement autorisés au titre du code de l'environnement sont potentiellement inondées au-delà du niveau de protection du système d'endiguement. Ce niveau de protection est défini par l'article R.214-119-1 du code de l'environnement.

Cartographie : DREAL Pays de la Loire / SRNT novembre 2022
Données sources : SCANS 25 - BD Carthage - Adminexpress © IGN - VIGInond





Légende

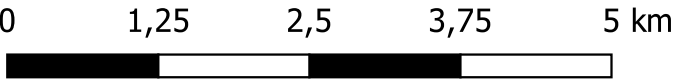
- Classes de hauteurs d'eau

 - 0 à 0,50 m
 - 0,50 à 1 m
 - 1 à 1,50 m
 - 1,50 à 2 m
 - supérieur à 2 m
- Station

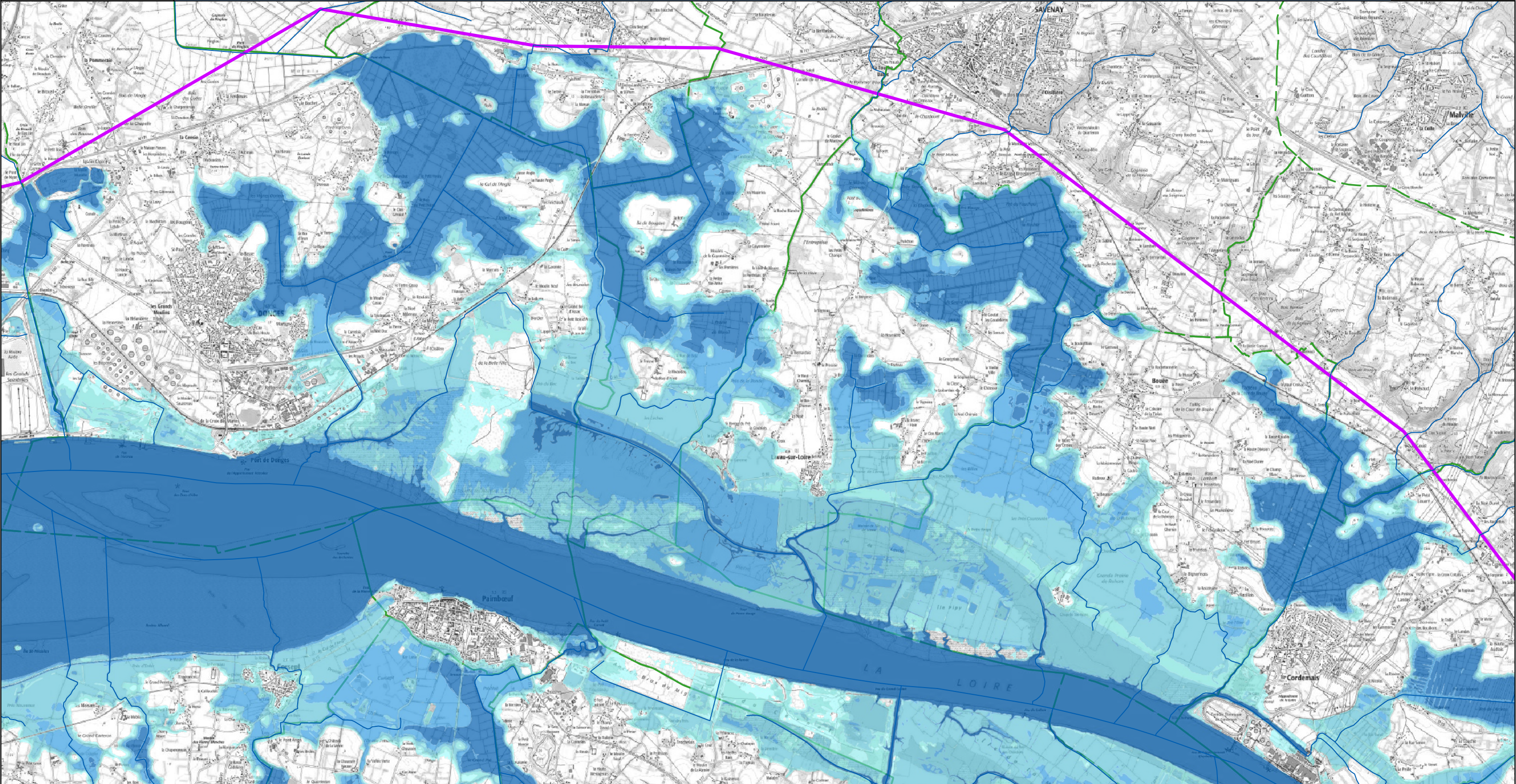
 - Endiguement
 - Zone protégée par une digue
 - Zone d'étude
 - Limites communales

Cette carte représente les zones inondées par débordement de la Loire pour une hauteur de 7,50m à la station de Nantes et 0,50m à la station de Montjean.
La ligne d'eau a été déterminée à l'aide du modèle d'Hydratec développé pour le GIP Loire estuaire.
La DREAL Pays de la Loire a choisi de considérer que les zones protégées par les systèmes d'endiguement autorisés au titre du code de l'environnement sont potentiellement inondées au-delà du niveau de protection du système d'endiguement. Ce niveau de protection est défini par l'article R.214-119-1 du code de l'environnement.

Cartographie : DREAL Pays de la Loire / SRNT novembre 2022
Données sources : SCANS 25 - BD Carthage - Adminexpress © IGN - VIGInond




Stations de vigilance de NANTES / MONTJEAN : 7,50 m / 0,50 m





Légende


Classes de hauteurs d'eau


- 0 à 0,50 m
- 0,50 à 1 m
- 1 à 1,50 m
- 1,50 à 2 m
- supérieur à 2 m

 Station

 Endiguement

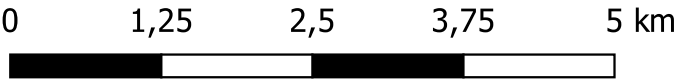
 Zone protégée par une digue

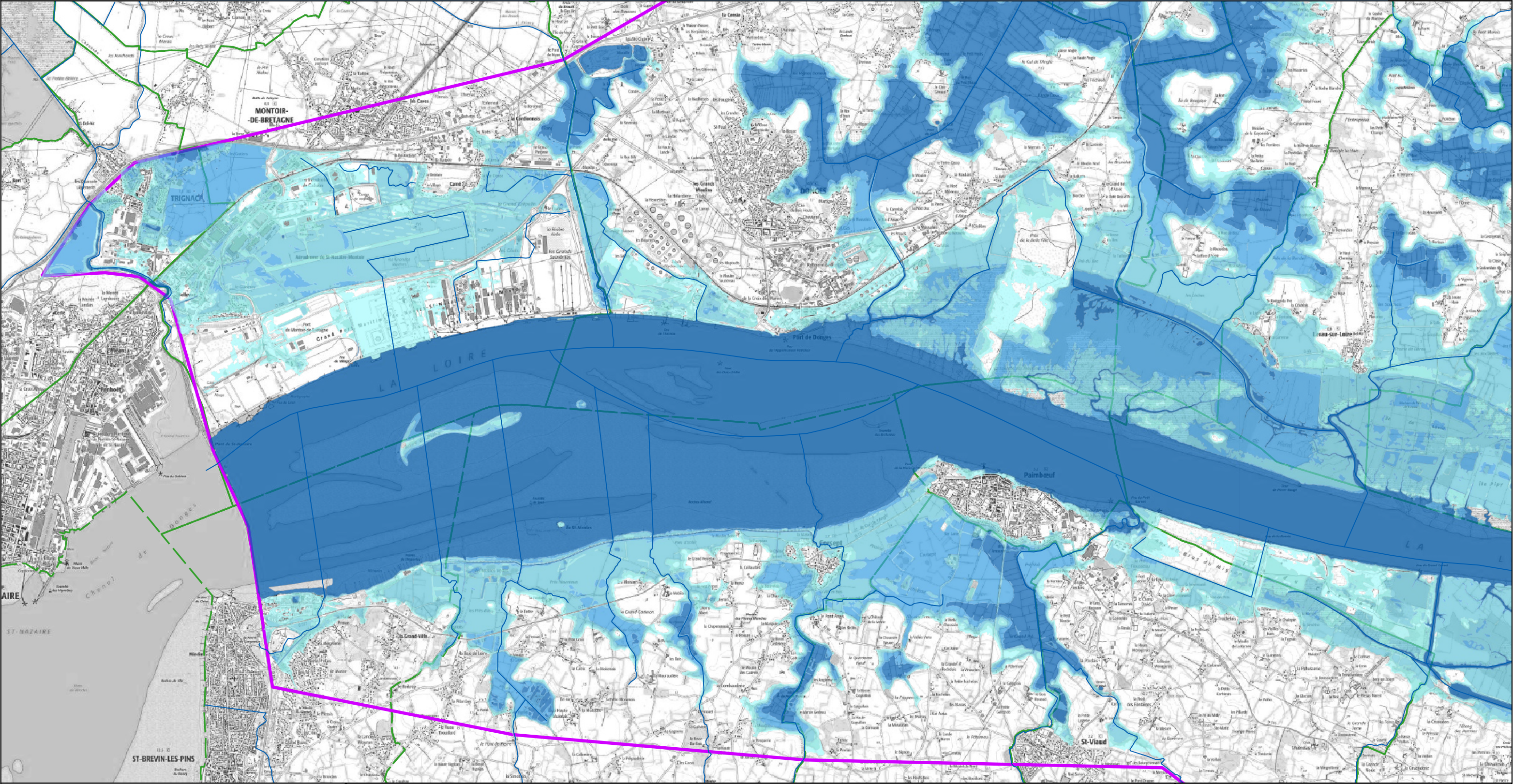
 Zone d'étude

 Limites communales

Cette carte représente les zones inondées par débordement de la Loire pour une hauteur de 7,50m à la station de Nantes et 0,50m à la station de Montjean.
La ligne d'eau a été déterminée à l'aide du modèle d'Hydratec développé pour le GIP Loire estuaire.
La DREAL Pays de la Loire a choisi de considérer que les zones protégées par les systèmes d'endiguement autorisés au titre du code de l'environnement sont potentiellement inondées au-delà du niveau de protection du système d'endiguement. Ce niveau de protection est défini par l'article R.214-119-1 du code de l'environnement.

Cartographie : DREAL Pays de la Loire / SRNT novembre 2022
Données sources : SCANS 25 - BD Carthage - Adminexpress © IGN - VIGInond





Légende

- Classes de hauteurs d'eau

 - 0 à 0,50 m
 - 0,50 à 1 m
 - 1 à 1,50 m
 - 1,50 à 2 m
 - supérieur à 2 m
- Station

Endiguement

Zone protégée par une digue

Zone d'étude

Limites communales

Cette carte représente les zones inondées par débordement de la Loire pour une hauteur de 7,50m à la station de Nantes et 0,50m à la station de Montjean.
La ligne d'eau a été déterminée à l'aide du modèle d'Hydratec développé pour le GIP Loire estuaire.
La DREAL Pays de la Loire a choisi de considérer que les zones protégées par les systèmes d'endiguement autorisés au titre du code de l'environnement sont potentiellement inondées au-delà du niveau de protection du système d'endiguement. Ce niveau de protection est défini par l'article R.214-119-1 du code de l'environnement.

Cartographie : DREAL Pays de la Loire / SRNT novembre 2022
Données sources : SCANS 25 - BD Carthage - Adminexpress © IGN - VIGInond

