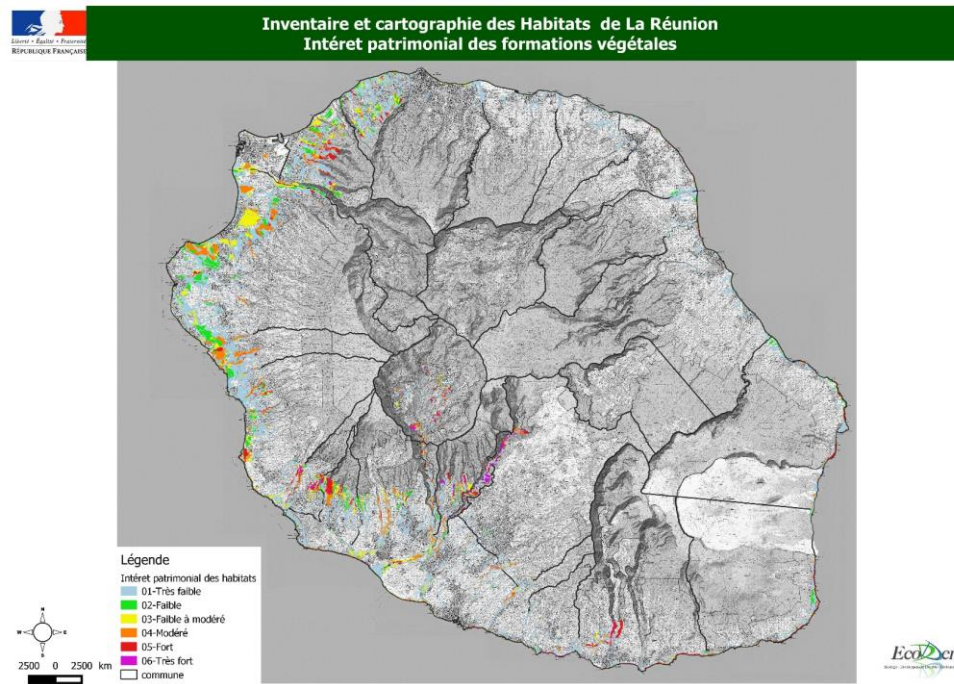


Inventaire et cartographie des habitats de la Réunion

Assemblage/uniformisation des couches cartographiques déjà produites & hiérarchisation patrimoniale des espaces



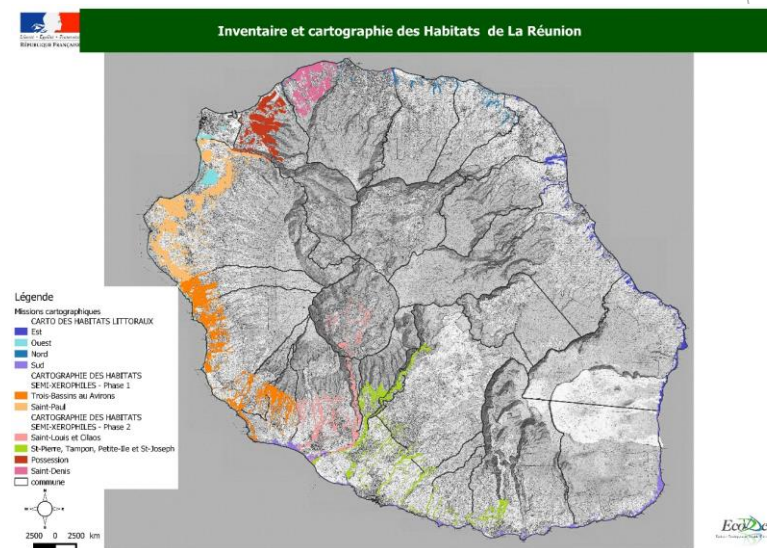
ORDRE DU JOUR

A/ OBJECTIFS

B/ MÉTHODOLOGIE

C/ RÉSULTATS

D/ LACUNES ET AMÉLIORATIONS POSSIBLES



A/ OBJECTIFS

Produire une base de données cartographique unique et homogène et sans recouvrement, des cartographies des habitats pilotées par la DEAL produites depuis 2012.

Faciliter l'interprétation et la compréhension des données par les agents de la DEAL à l'aide d'une hiérarchisation simplifiées de l'intérêt patrimonial des espaces cartographiés.

B/ METHODOLOGIE

Homogénéisation / uniformisation des couches :

- Recollement des dernières couches d'habitats
- Homogénéisation des champs et données des couches
- Vérification / correction des champs principaux
- Correction suite au retour de la DEAL
- Fusion des couches en supprimant les recouvrement (priorité au dernière cartographie : SX > Litto)



Légende

Missions cartographiques

CARTO DES HABITATS LITTORAUX

- Est
- Ouest
- Nord
- Sud

CARTOGRAPHIE DES HABITATS SEMI-XEROPHILES - Phase 1

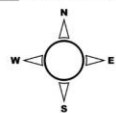
- Trois-Bassins au Avirons

- Saint-Paul

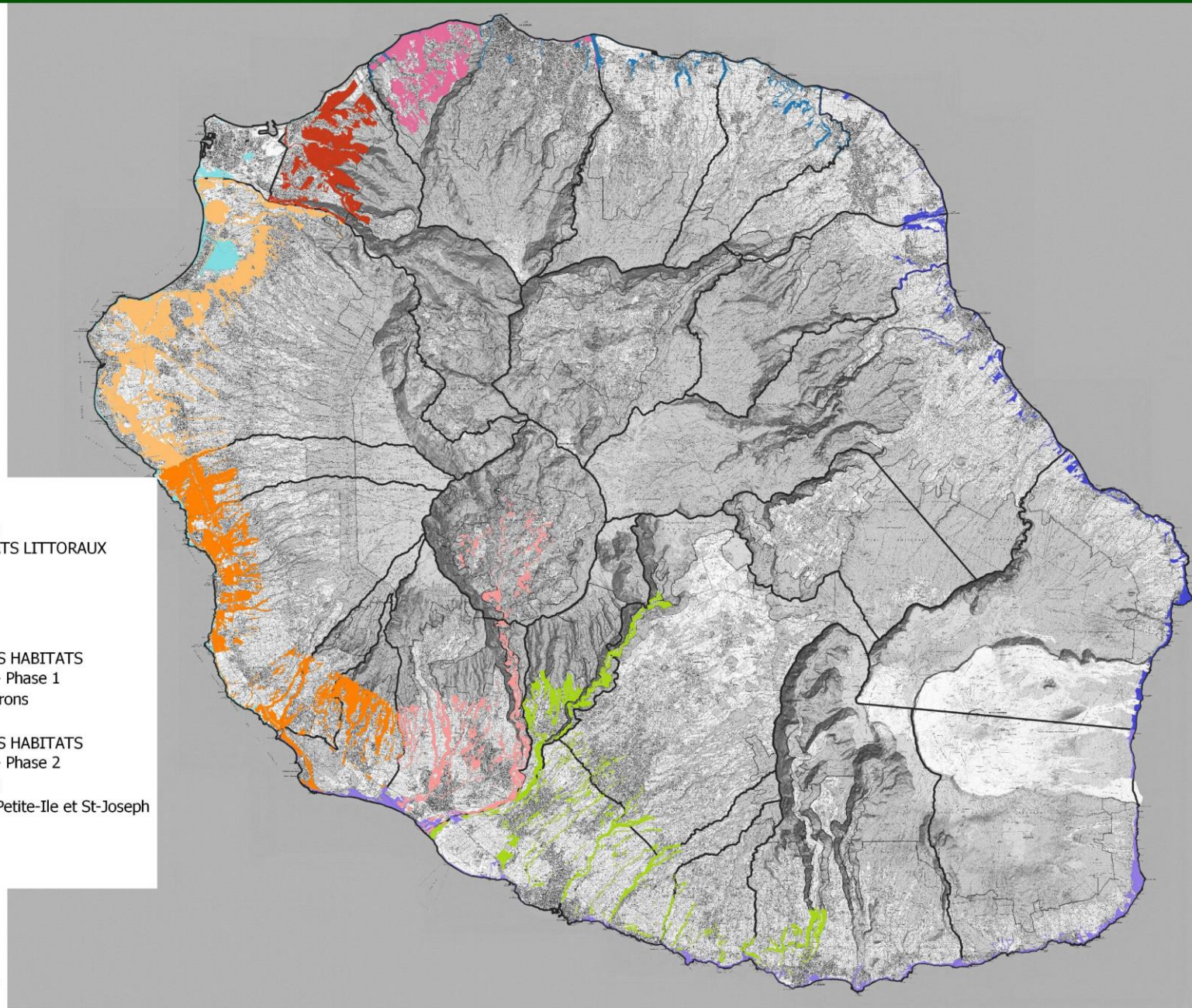
CARTOGRAPHIE DES HABITATS SEMI-XEROPHILES - Phase 2

- Saint-Louis et Cilaos
- St-Pierre, Tampon, Petite-Ile et St-Joseph
- Possession
- Saint-Denis

- commune



2500 0 2500 km



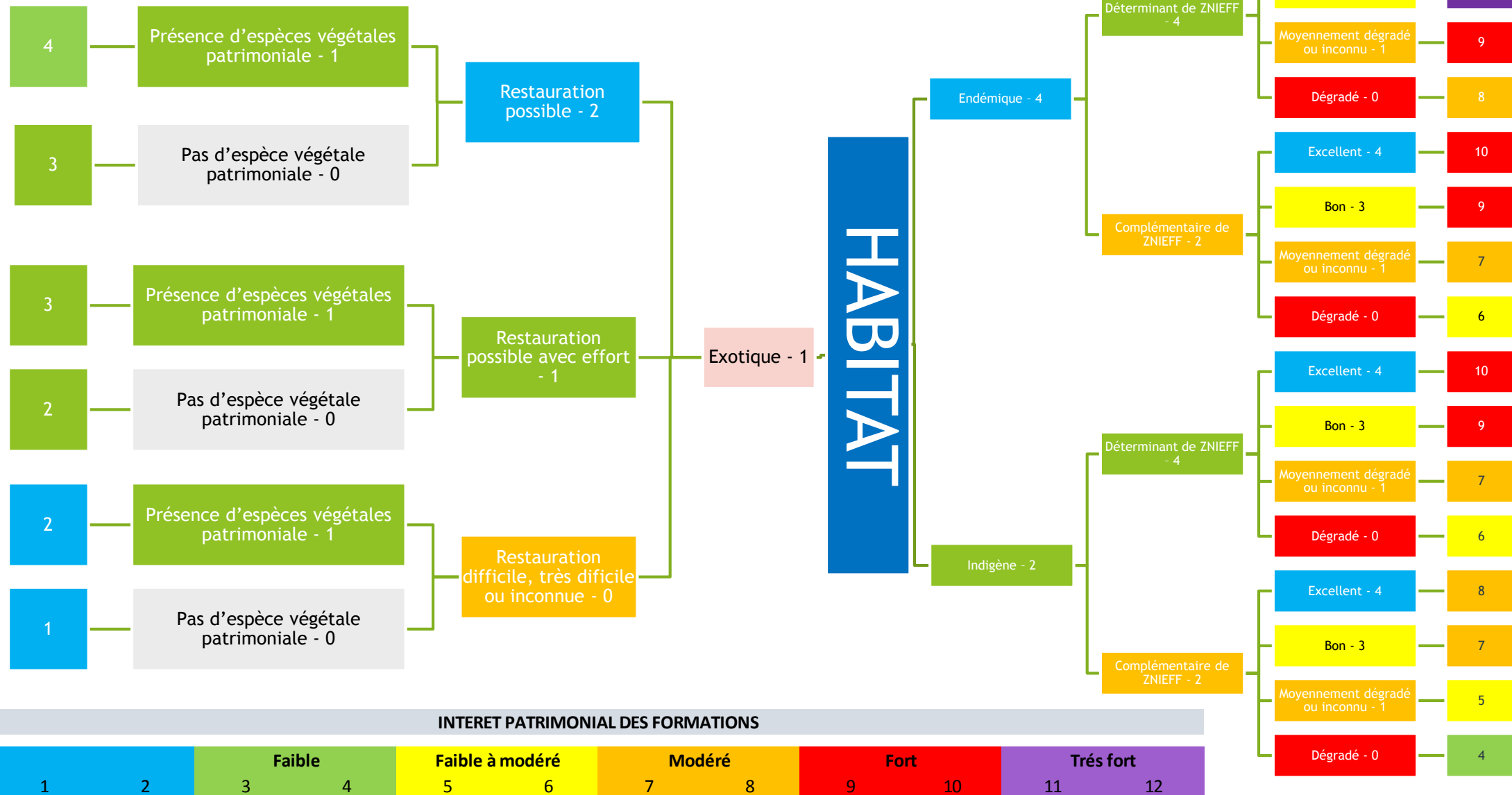
B/ METHODOLOGIE

Hierarchisation simplifiée de l'intérêt patrimonial des espaces cartographiés :

- Utilisation des données produites et des référentiels
 - Les données produites :
 - **Le type de formation végétale** (Selon les cahiers d'habitat et la typologie des habitats de la Réunion : code à 4 chiffres + nom)
 - **Le statut de la formation** : Endémique/Indigène/exotique – Déterminant de ZNIEFF – REDOM
 - **L'état de conservation** : Excellent – Bon – Moyen – Dégradé
 - **Le potentiel de restauration** : Possible – Possible avec effort – Difficile – Très difficile
 - **Les espèces patrimoniales recensées** : CR – EN – RE – VU – NT et LC – DD – NE si Déterminant ou complémentaire de ZNIEFF
 - Les référentiels utilisés :
 - Statut des formations végétales : Endémique ou indigène : cahier d'habitat
 - Liste des habitats déterminants de ZNIEFF 2011 (Corine biotope réunion)
- **Cas des mosaïques :**
 - C'est l'habitat indigène qui à la valeur patrimoniale la plus élevée qui prime ! Même si peu représenté – Cette valeur est déjà normalement pondérée par l'état de conservation → mais un biais existe !!!



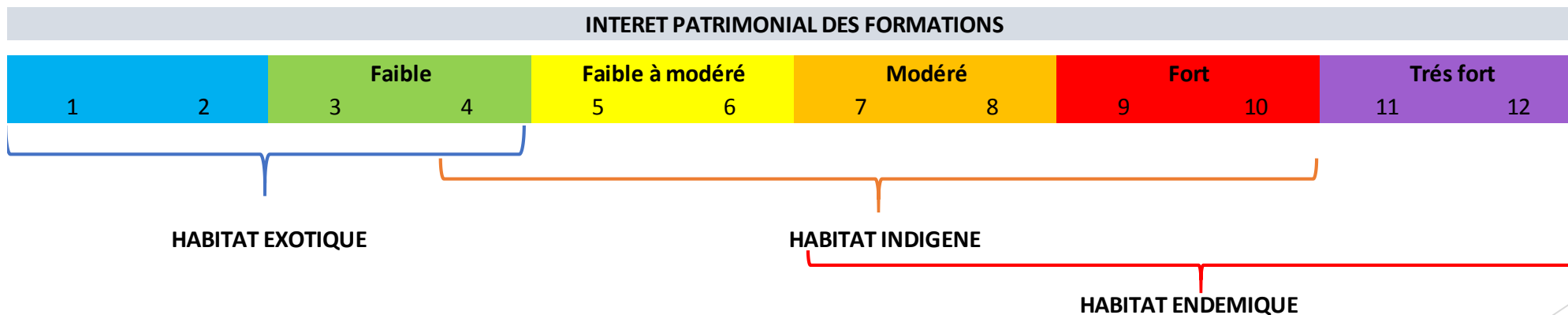
F/ UTILISATION ET INTERPRETATION



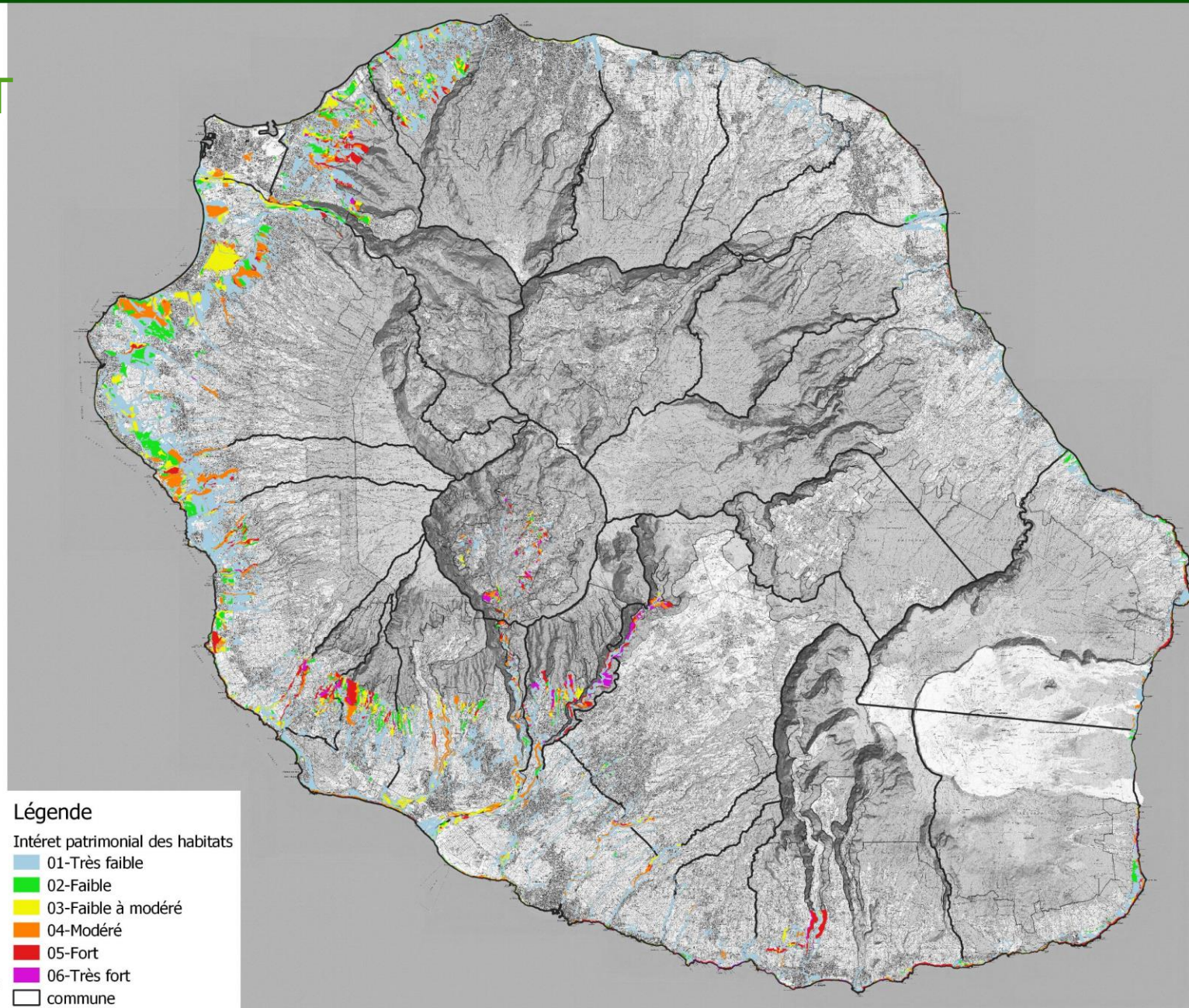
F/ UTILISATION ET INTERPRETATION

INTERET PATRIMONIAL DES FORMATIONS :

Synthèse des informations de la base de données – croisement des champs et des tables avec une pondération – permettant d'avoir un UNIQUE champ et une hiérarchie (code couleur) de l'intérêt/l'enjeu de la formation en 5 niveaux



C/ RESULTAT



D/ LACUNES - AMELIORATION POSSIBLE

- **Cas des mosaïques :**
 - C'est l'habitat indigène qui à la valeur patrimoniale la plus élevée qui prime ! → Même si peu représenté → Biais important :
 - Si 5% d'habitat endémique déterminant de ZNIEFF mais très dégradé dans des formations exotiques : Intérêt modéré
 - Si 5% d'habitat endémique déterminant de ZNIEFF mais en bon état dans une formation indigènes complémentaire de ZNIEFF (Fougeraie à Pteridium) : Intérêt très fort !
 - Fougeraie à Pteridium 3,2,1,8 en bon état : Intérêt
- **Liste des habitats déterminant de ZNIEFF :**
 - Liste établie sur la base de la typologie Corine biotope Réunion – Nécessite de vérifier le classement sur la typologie des cahiers des habitats notamment si pas de rapprochement avec Corine Biotope Réunion : cas des végétation alluvionnaires
- **Statut :**
 - A vérifier également : La végétation hélophytique à *Persicaria senegalensis* et *Colocasia esculenta* : statut indigène (assimilé) selon Cahiers Hab peut ressortir en intérêt fort (cf. côte est).
- **Validation scientifique collégiale de la hiérarchisation ?**

ATTENTION : Pas de recensement exhaustif des espèces végétales rares et protégées à l'échelle du projet – Précision au 1/2500ème parfois pas suffisant pour identifier des petites formations végétales rares (fougeraie, pelouse pionnière, ...) nécessitant des expertises plus fines.

Données **MONO-CRITERES** : seul l'enjeu VEGETAL pas d'information sur l'enjeu FAUNE (habitat de reproduction, d'alimentation, présence d'insectes patrimoniaux, ...).

