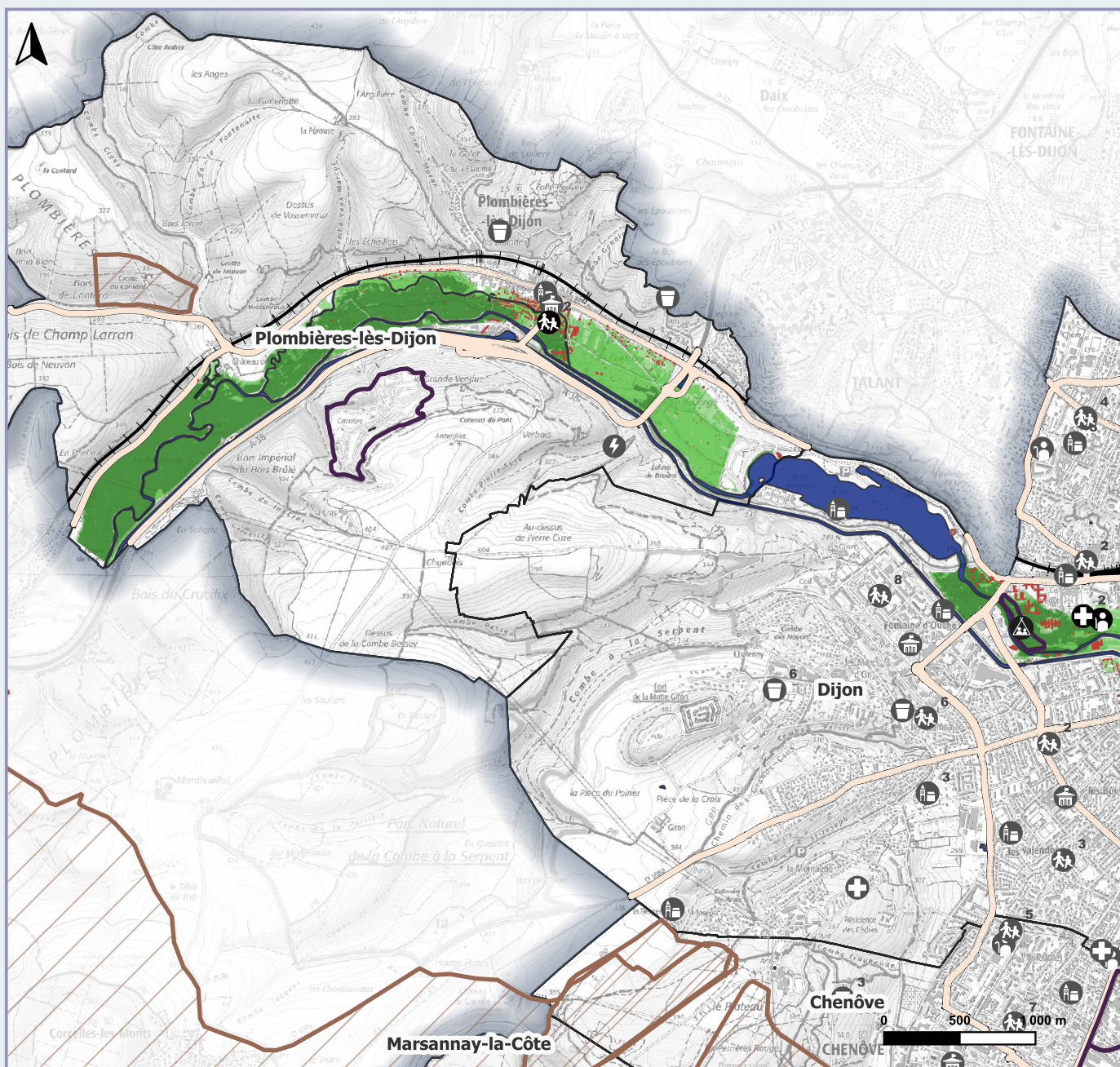


TRI de Dijon (Bassin du Rhône et des cours d'eau côtiers méditerranéens)

Carte des risques - Aléa par débordement de cours d'eau

Secteur 1



Enjeux

En ZI Hors ZI

- Etablissement utile à la gestion de crise
- Hôpital
- École
- Maison de retraite
- Cimetière
- Prison
- Patrimoine culturel
- Camping
- Établissement susceptible de déverser des produits polluants
- Station de traitement des eaux usées
- Installation eau potable
- Poste de transformation
- Autre enjeu sensible à la gestion de crise

- Zone protégée au titre de la DCE
- Zone d'activité
- Bâtiments en ZI
- Bâtiments hors ZI
- Surface en eau permanente

Réseaux de transport

- Autoroute
- Routes faisant office de liaison principale
- Voie ferrée

Protections contre les inondations

- Système d'endiguement en cours d'instruction
- Système d'endiguement existant ou en construction

Découpage administratif

- Périmètre du TRI
- Limites de communes

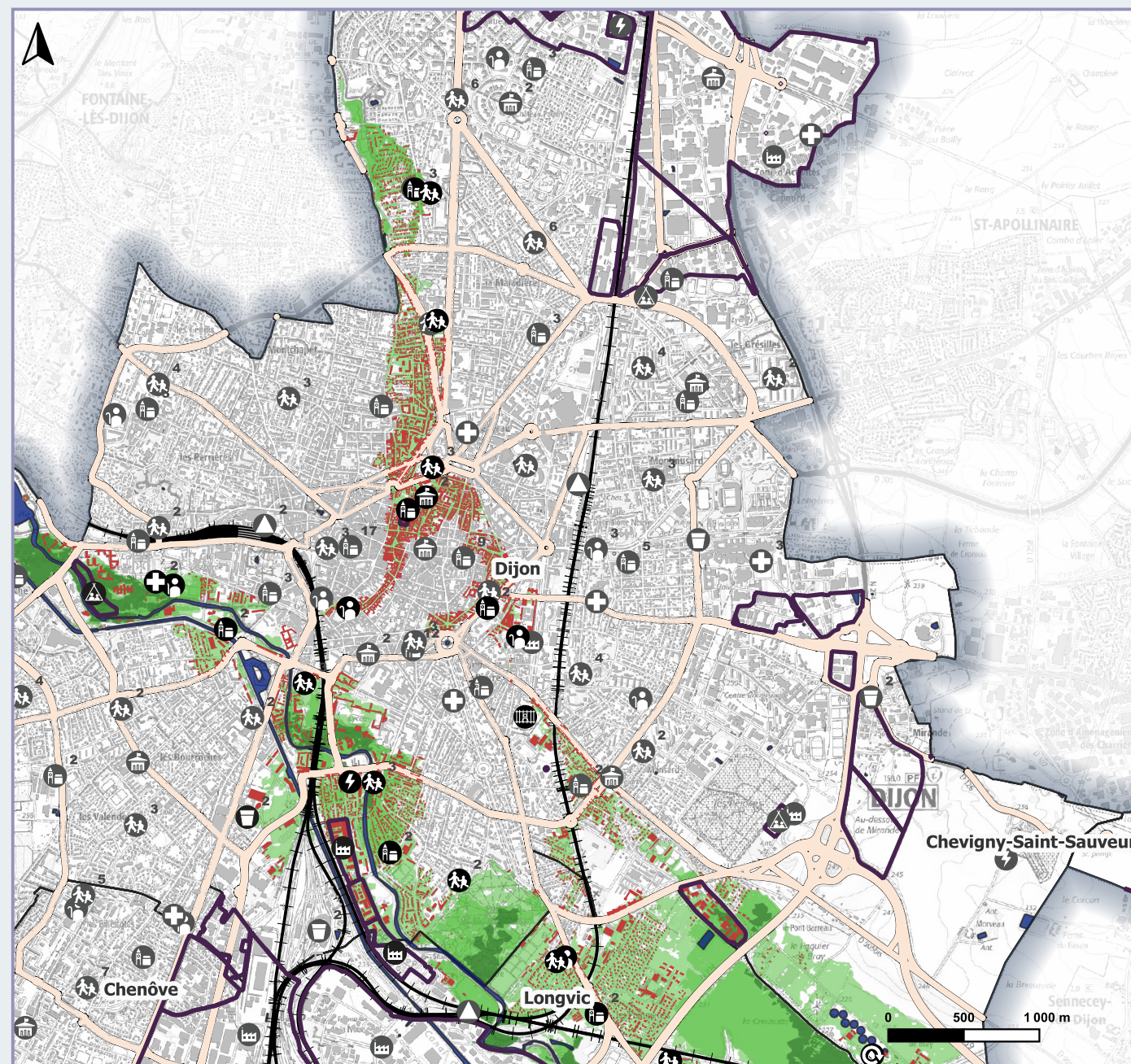
Description des surfaces inondables

- Scénario fréquent
- Scénario moyen
- Scénario extrême

TRI de Dijon (Bassin du Rhône et des cours d'eau côtiers méditerranéens)

Carte des risques - Aléa par débordement de cours d'eau

Secteur 2



Enjeux

En ZI Hors ZI

- Etablissement utile à la gestion de crise
- Hôpital
- École
- Maison de retraite
- Cimetière
- Prison
- Patrimoine culturel
- Camping
- Établissement susceptible de déverser des produits polluants
- Station de traitement des eaux usées
- Installation eau potable
- Poste de transformation
- Autre enjeu sensible à la gestion de crise

- Zone protégée au titre de la DCE
- Zone d'activité
- Bâtiments en ZI
- Bâtiments hors ZI
- Surface en eau permanente

Réseaux de transport

- Autoroute
- Routes faisant office de liaison principale
- Voie ferrée

Protections contre les inondations

- Système d'endiguement en cours d'instruction
- Système d'endiguement existant ou en construction

Découpage administratif

- Périmètre du TRI
- Limites de communes

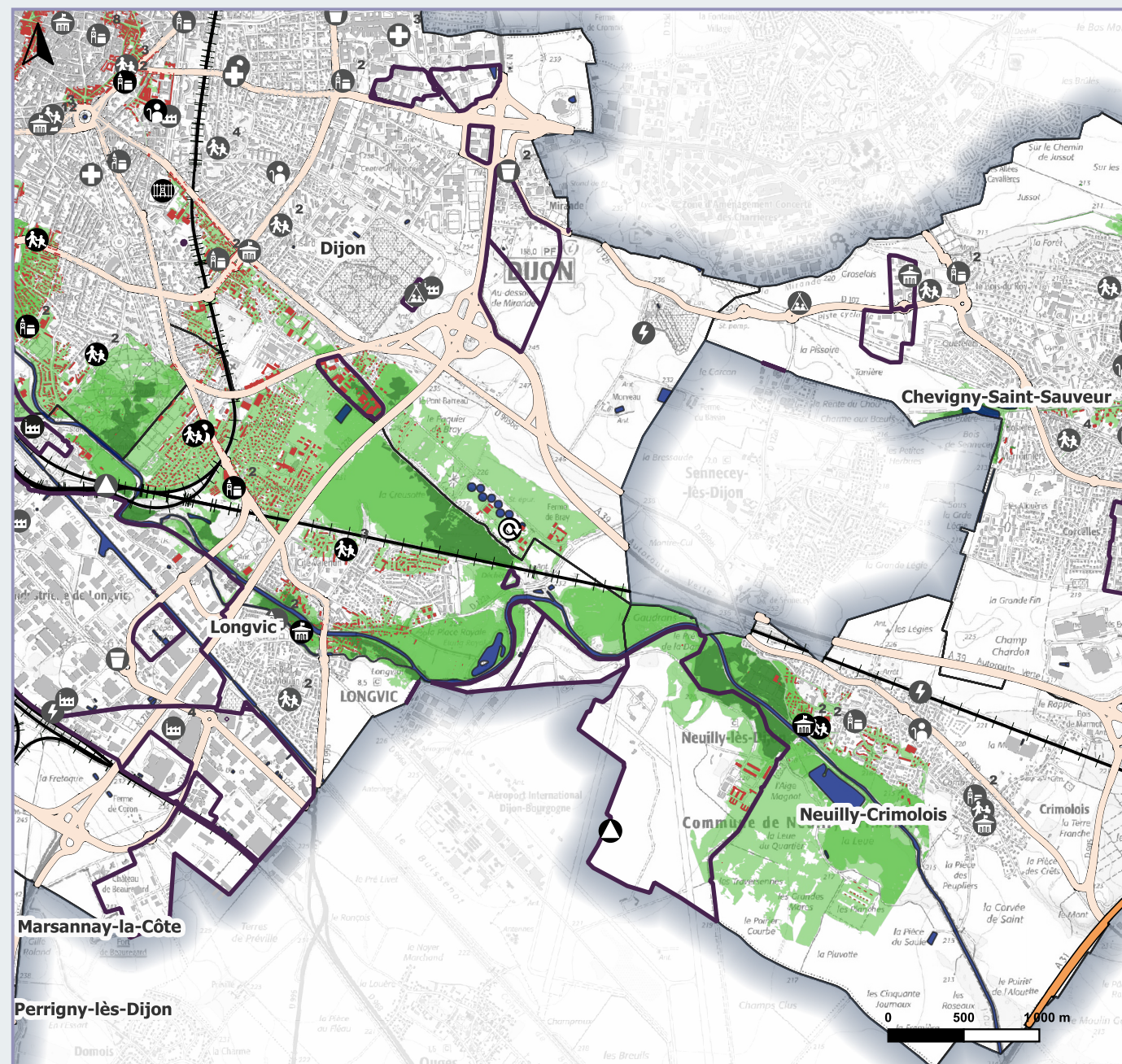
Description des surfaces inondables

- Scénario fréquent
- Scénario moyen
- Scénario extrême

TRI de Dijon (Bassin du Rhône et des cours d'eau côtiers méditerranéens)

Carte des risques - Aléa par débordement de cours d'eau

Secteur 3



Enjeux

En ZI Hors ZI

- Etablissement utile à la gestion de crise
- Hôpital
- École
- Maison de retraite
- Cimetière
- Prison
- Patrimoine culturel
- Camping
- Établissement susceptible de déverser des produits polluants
- Station de traitement des eaux usées
- Installation eau potable
- Poste de transformation
- Autre enjeu sensible à la gestion de crise

Zone protégée au titre de la DCE

Zone d'activité

Bâtiments en ZI

Bâtiments hors ZI

Surface en eau permanente

Réseaux de transport

- Autoroute
- Routes faisant office de liaison principale
- Voie ferrée

Protections contre les inondations

- Système d'endiguement en cours d'instruction
- Système d'endiguement existant ou en construction

Découpage administratif

- Périmètre du TRI
- Limites de communes

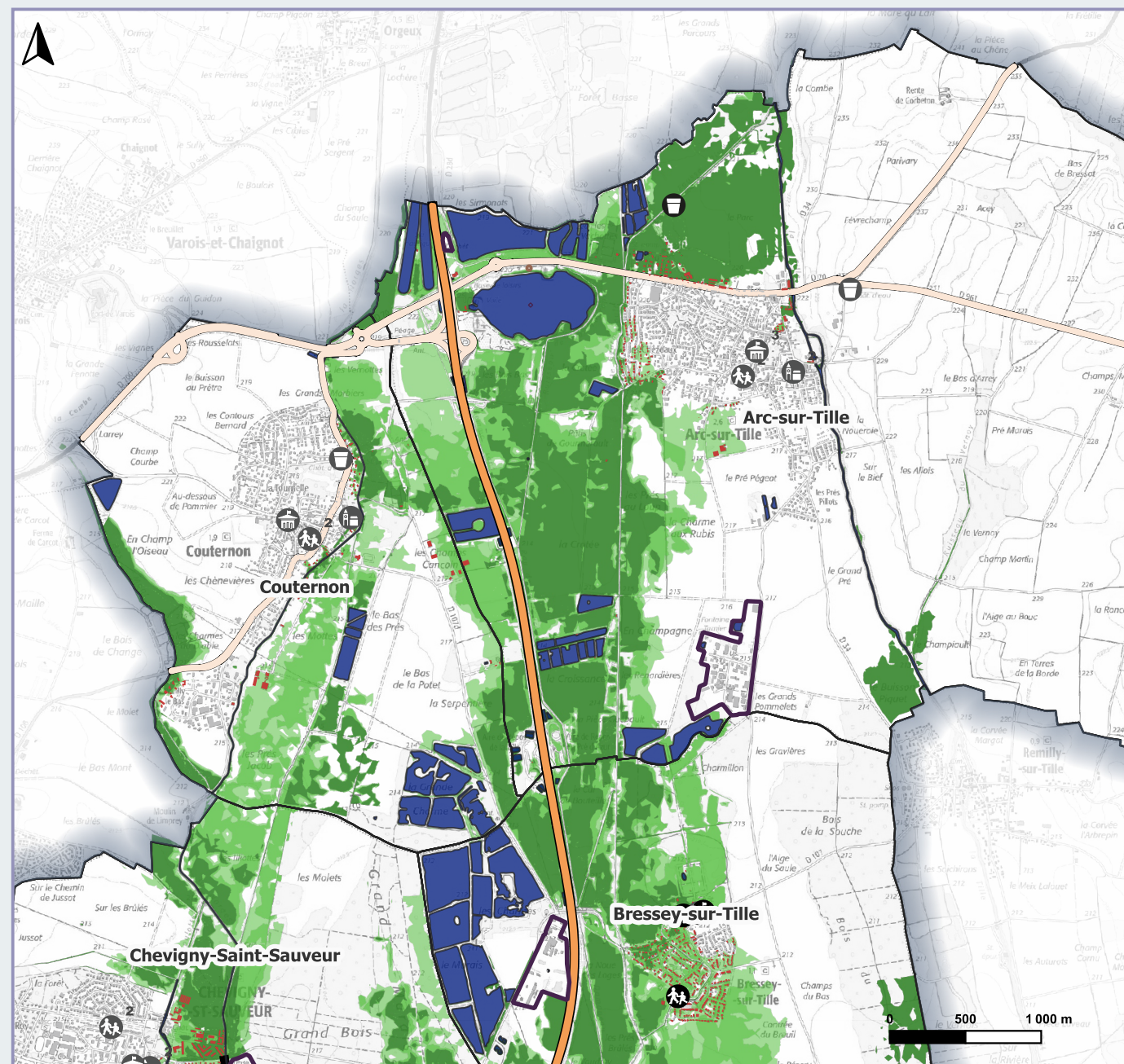
Description des surfaces inondables

- Scénario fréquent
- Scénario moyen
- Scénario extrême

TRI de Dijon (Bassin du Rhône et des cours d'eau côtiers méditerranéens)

Carte des risques - Aléa par débordement de cours d'eau

Secteur 4



Enjeux

En ZI Hors ZI

- Etablissement utile à la gestion de crise
- Hôpital
- École
- Maison de retraite
- Cimetière
- Prison
- Patrimoine culturel
- Camping
- Établissement susceptible de déverser des produits polluants
- Station de traitement des eaux usées
- Installation eau potable
- Poste de transformation
- Autre enjeu sensible à la gestion de crise

Zone protégée au titre de la DCE

Zone d'activité

Bâtiments en ZI

Bâtiments hors ZI

Surface en eau permanente

Réseaux de transport

- Autoroute
- Routes faisant office de liaison principale
- Voie ferrée

Protections contre les inondations

- Système d'endiguement en cours d'instruction
- Système d'endiguement existant ou en construction

Découpage administratif

- Périmètre du TRI
- Limites de communes

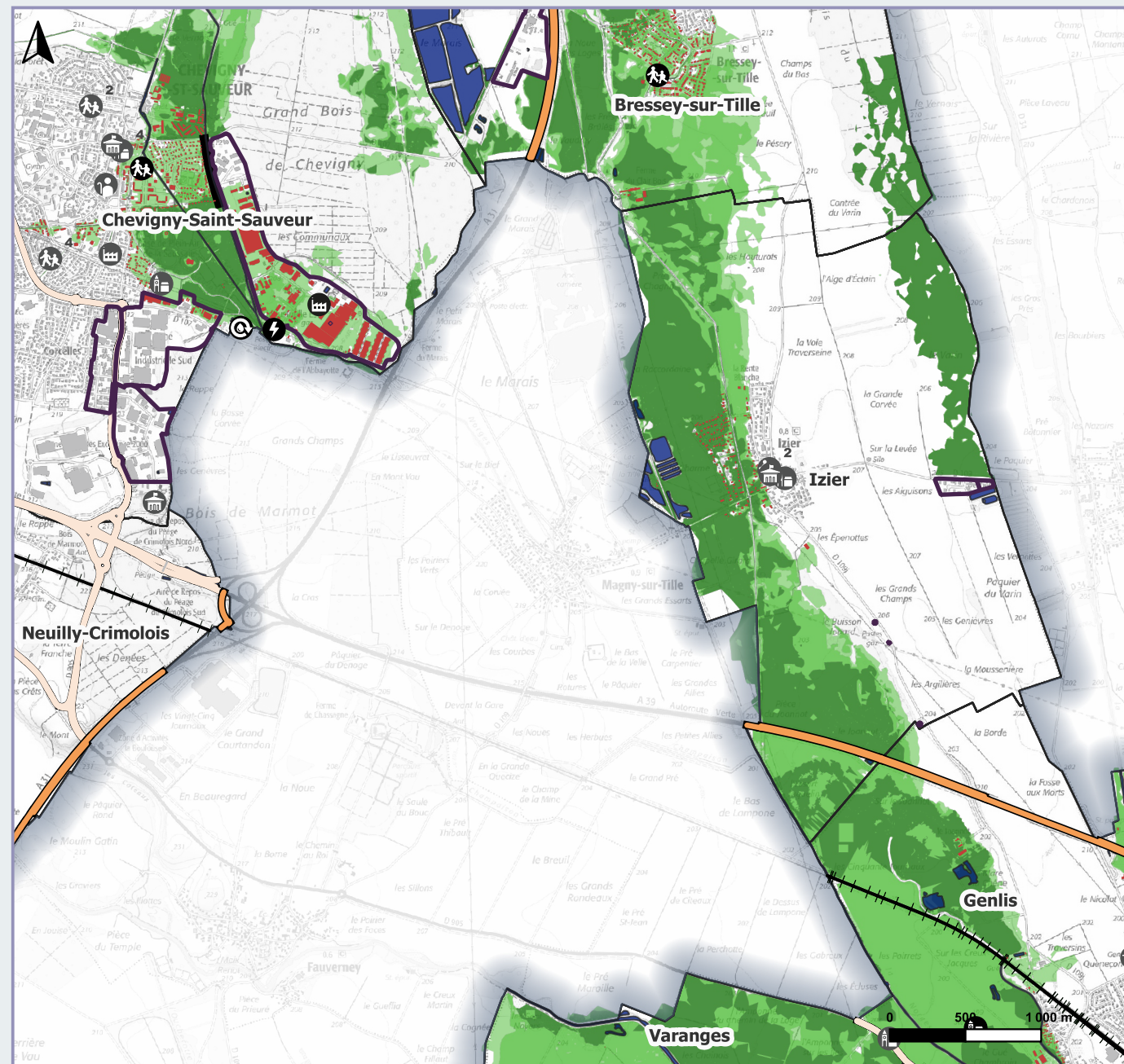
Description des surfaces inondables

- Scénario fréquent
- Scénario moyen
- Scénario extrême

TRI de Dijon (Bassin du Rhône et des cours d'eau côtiers méditerranéens)

Carte des risques - Aléa par débordement de cours d'eau

Secteur 5



Enjeux

En ZI Hors ZI

- Etablissement utile à la gestion de crise
- Hôpital
- École
- Maison de retraite
- Cimetière
- Prison
- Patrimoine culturel
- Camping
- Établissement susceptible de déverser des produits polluants
- Station de traitement des eaux usées
- Installation eau potable
- Poste de transformation
- Autre enjeu sensible à la gestion de crise

Zone protégée au titre de la DCE

Zone d'activité

Bâtiments en ZI

Bâtiments hors ZI

Surface en eau permanente

Réseaux de transport

- Autoroute
- Routes faisant office de liaison principale
- Voie ferrée

Protections contre les inondations

- Système d'endiguement en cours d'instruction
- Système d'endiguement existant ou en construction

Découpage administratif

- Périmètre du TRI
- Limites de communes

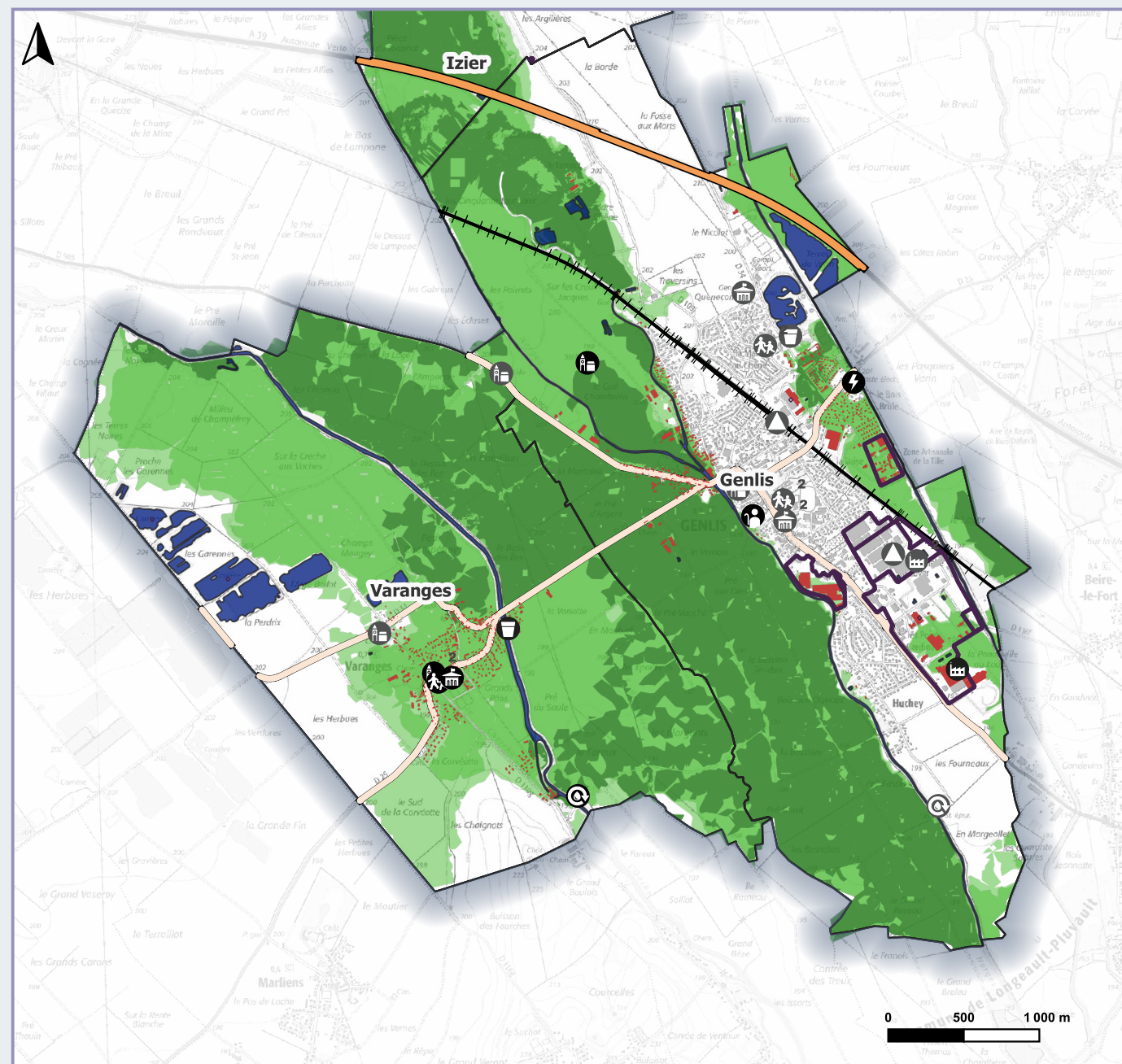
Description des surfaces inondables

- Scénario fréquent
- Scénario moyen
- Scénario extrême

TRI de Dijon (Bassin du Rhône et des cours d'eau côtiers méditerranéens)

Carte des risques - Aléa par débordement de cours d'eau

Secteur 6



Enjeux

En ZI Hors ZI

- Etablissement utile à la gestion de crise
- Hôpital
- École
- Maison de retraite
- Cimetière
- Prison
- Patrimoine culturel
- Camping
- Établissement susceptible de déverser des produits polluants
- Station de traitement des eaux usées
- Installation eau potable
- Poste de transformation
- Autre enjeu sensible à la gestion de crise

- Zone protégée au titre de la DCE
- Zone d'activité
- Bâtiments en ZI
- Bâtiments hors ZI
- Surface en eau permanente

Réseaux de transport

- Autoroute
- Routes faisant office de liaison principale
- Voie ferrée

Protections contre les inondations

- Système d'endiguement en cours d'instruction
- Système d'endiguement existant ou en construction

Découpage administratif

- Périimètre du TRI
- Limites de communes

Description des surfaces inondables

- Scénario fréquent
- Scénario moyen
- Scénario extrême