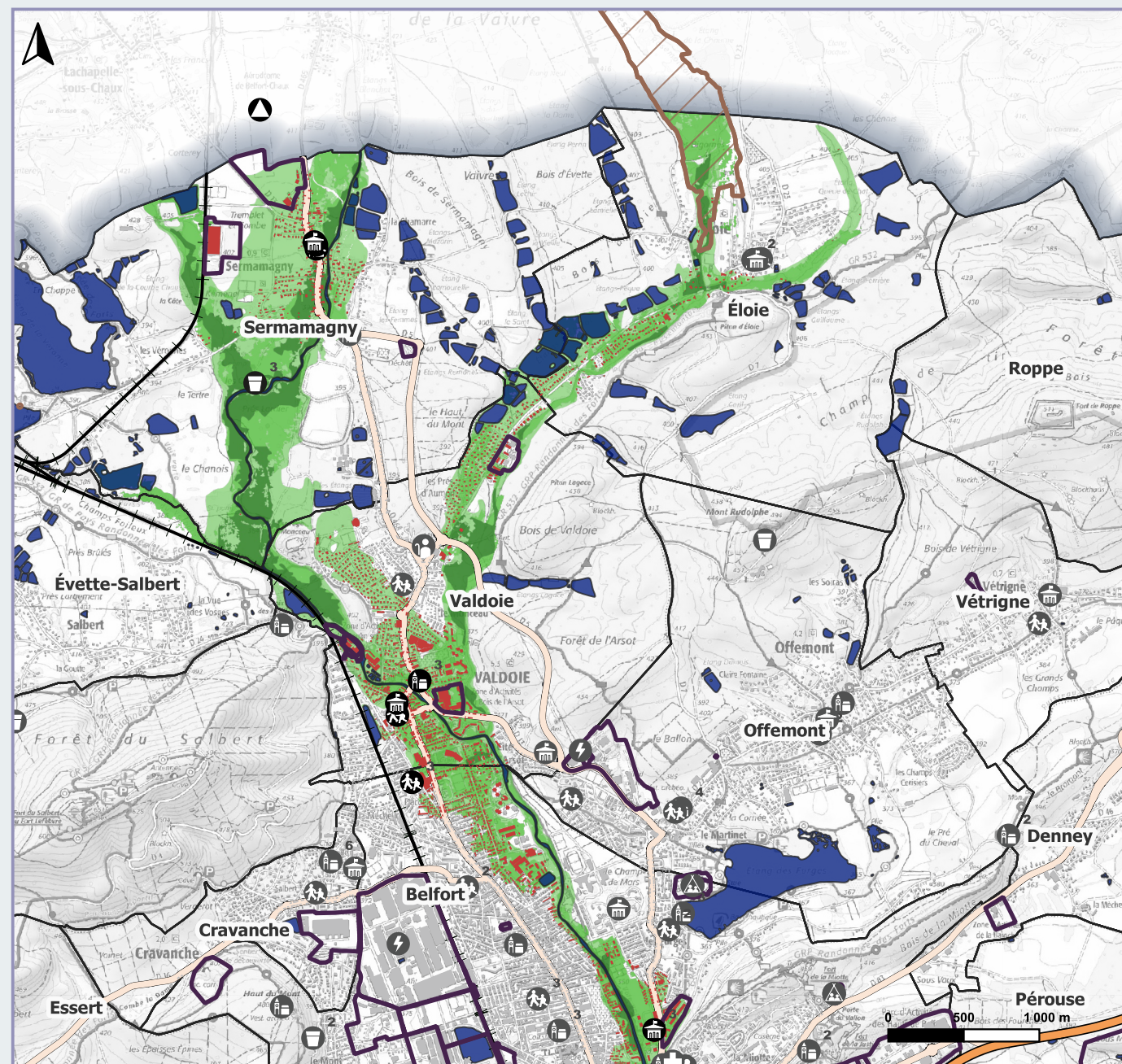


TRI de Belfort Montbeliard (Bassin du Rhône et des cours d'eau côtiers méditerranéens)

Carte des risques - Aléa par débordement de cours d'eau

Secteur 1



Enjeux

En ZI Hors ZI

- Etablissement utile à la gestion de crise
- Hôpital
- École
- Maison de retraite
- Cimetière
- Prison
- Patrimoine culturel
- Camping
- Établissement susceptible de déverser des produits polluants
- Station de traitement des eaux usées
- Installation eau potable
- Poste de transformation
- Autre enjeu sensible à la gestion de crise

- Zone protégée au titre de la DCE
- Zone d'activité
- Bâtiments en ZI
- Bâtiments hors ZI
- Surface en eau permanente

Réseaux de transport

- Autoroute
- Routes faisant office de liaison principale
- Voie ferrée

Protections contre les inondations

- Système d'endiguement en cours d'instruction
- Système d'endiguement existant ou en construction

Découpage administratif

- Périmètre du TRI
- Limites de communes

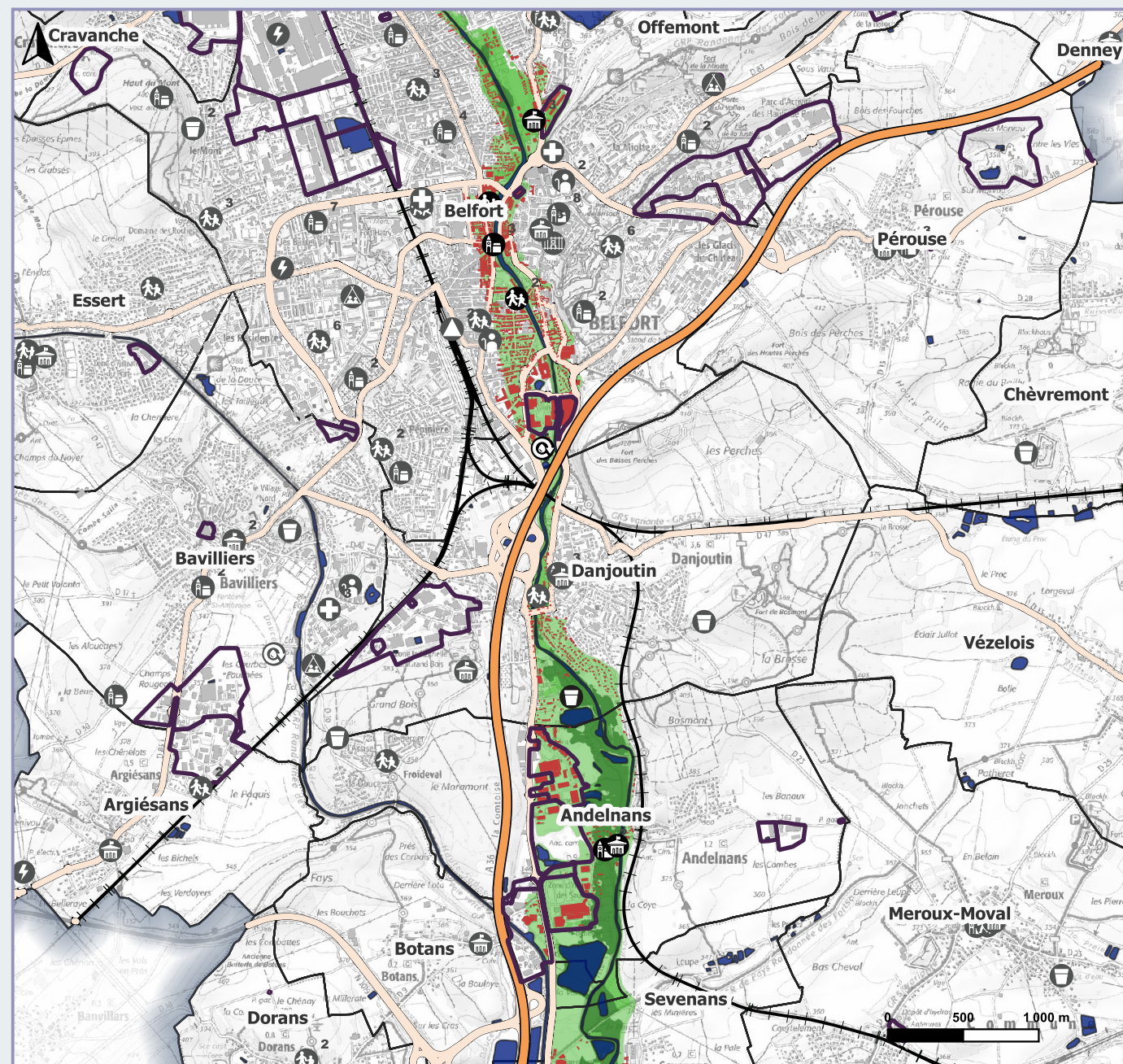
Description des surfaces inondables

- Scénario fréquent
- Scénario moyen
- Scénario extrême

TRI de Belfort Montbeliard (Bassin du Rhône et des cours d'eau côtiers méditerranéens)

Carte des risques - Aléa par débordement de cours d'eau

Secteur 2



Enjeux

En ZI Hors ZI

- Etablissement utile à la gestion de crise
- Hôpital
- École
- Maison de retraite
- Cimetière
- Prison
- Patrimoine culturel
- Camping
- Établissement susceptible de déverser des produits polluants
- Station de traitement des eaux usées
- Installation eau potable
- Poste de transformation
- Autre enjeu sensible à la gestion de crise

- Zone protégée au titre de la DCE
- Zone d'activité
- Bâtiments en ZI
- Bâtiments hors ZI
- Surface en eau permanente

Réseaux de transport

- Autoroute
- Routes faisant office de liaison principale
- Voie ferrée

Protections contre les inondations

- Système d'endiguement en cours d'instruction
- Système d'endiguement existant ou en construction

Découpage administratif

- Périmètre du TRI
- Limites de communes

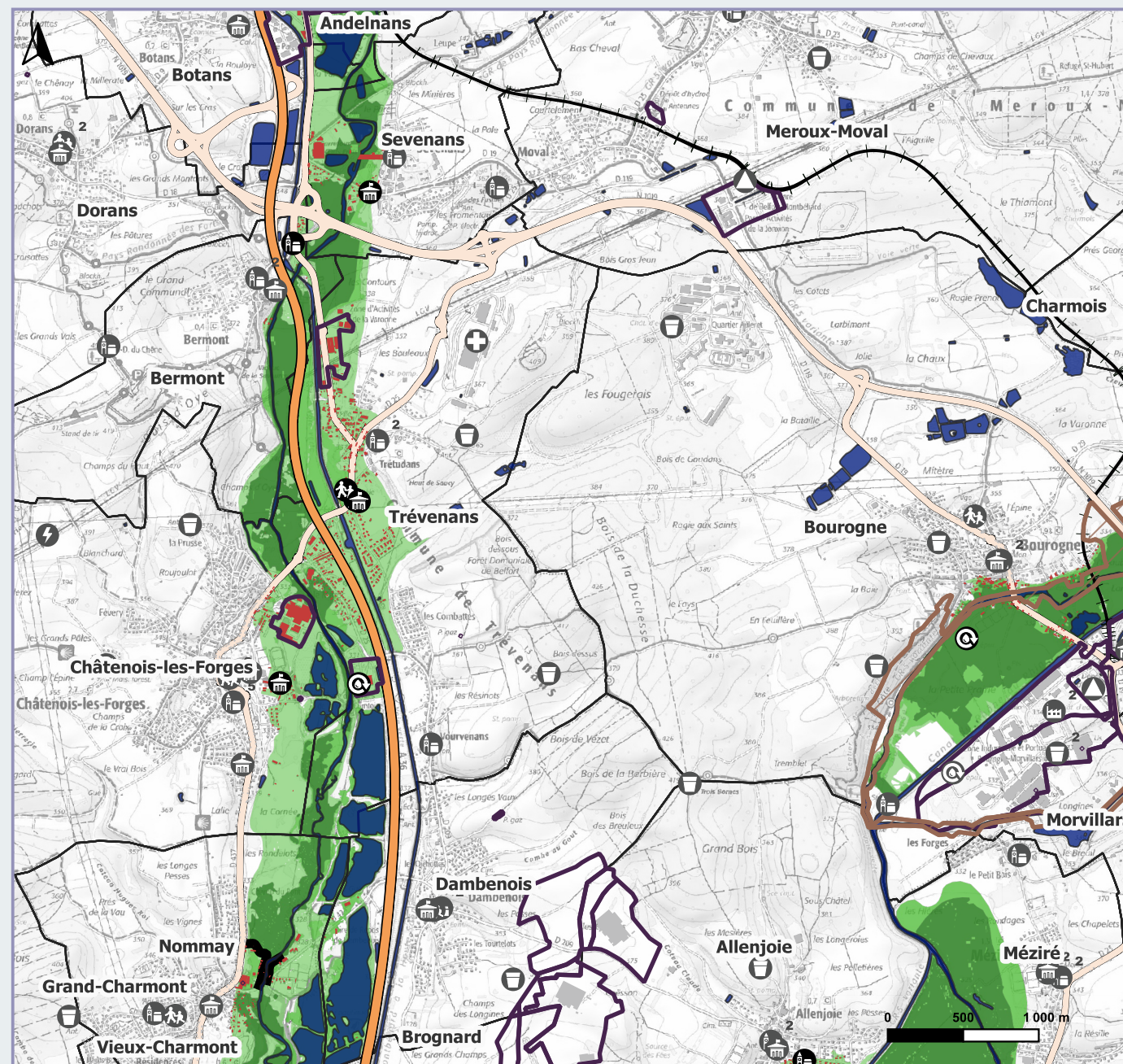
Description des surfaces inondables

- Scénario fréquent
- Scénario moyen
- Scénario extrême

TRI de Belfort Montbeliard (Bassin du Rhône et des cours d'eau côtiers méditerranéens)

Carte des risques - Aléa par débordement de cours d'eau

Secteur 3



Enjeux

En ZI Hors ZI

- Etablissement utile à la gestion de crise
- Hôpital
- École
- Maison de retraite
- Cimetière
- Prison
- Patrimoine culturel
- Camping
- Établissement susceptible de déverser des produits polluants
- Station de traitement des eaux usées
- Installation eau potable
- Poste de transformation
- Autre enjeu sensible à la gestion de crise

Zone protégée au titre de la DCE

Zone d'activité

Bâtiments en ZI

Bâtiments hors ZI

Surface en eau permanente

Réseaux de transport

Autoroute

Routes faisant office de liaison principale

Voie ferrée

Protections contre les inondations

Système d'endiguement en cours d'instruction

Système d'endiguement existant ou en construction

Découpage administratif

Périmètre du TRI

Limites de communes

Description des surfaces inondables

Scénario fréquent

Scénario moyen

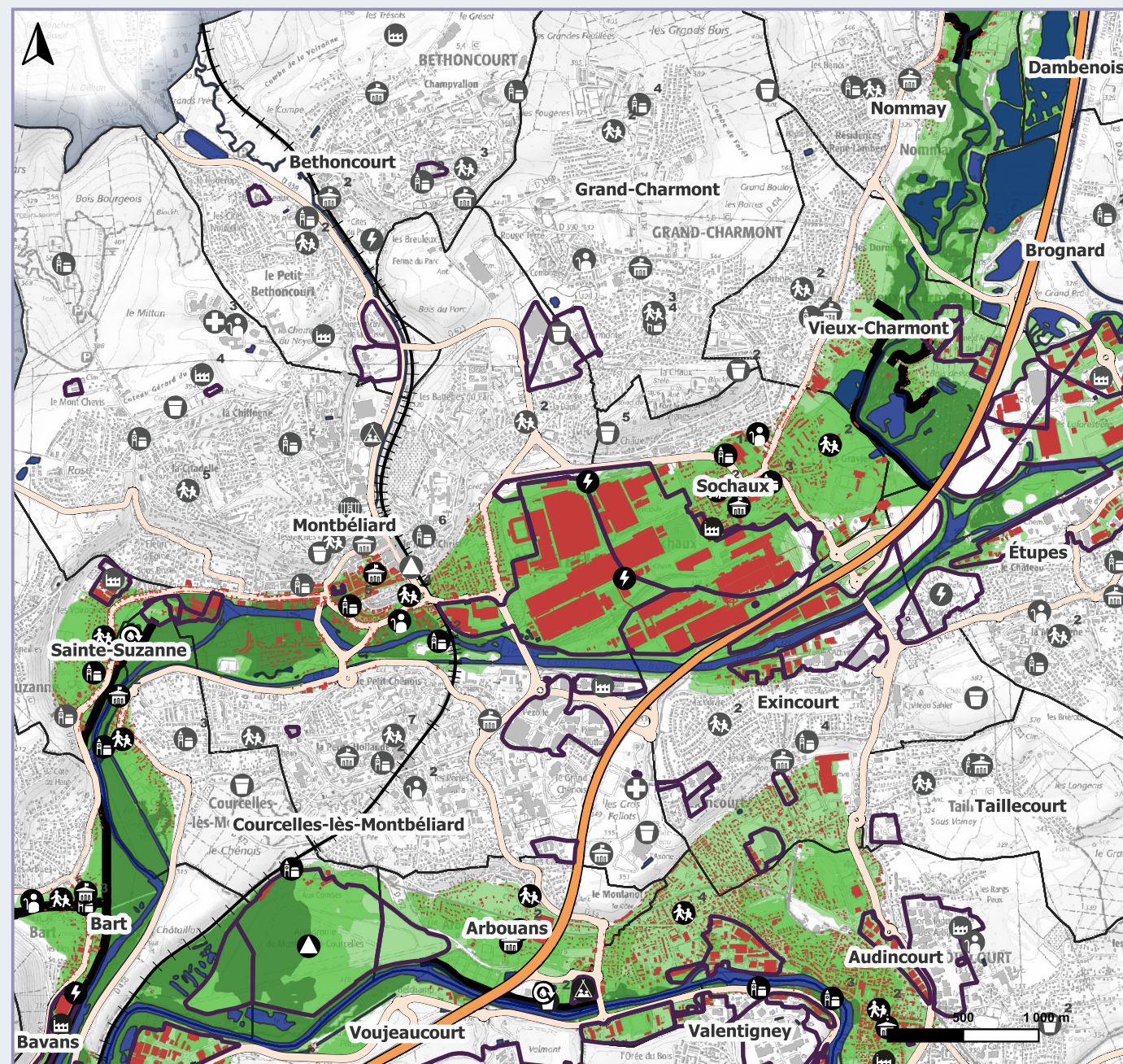
Scénario extrême

0 500 1 000 m

TRI de Belfort Montbéliard (Bassin du Rhône et des cours d'eau côtiers méditerranéens)

Carte des risques - Aléa par débordement de cours d'eau

Secteur 4



Enjeux

En ZI Hors ZI

- Etablissement utile à la gestion de crise
- Hôpital
- École
- Maison de retraite
- Cimetière
- Prison
- Patrimoine culturel
- Camping
- Établissement susceptible de déverser des produits polluants
- Station de traitement des eaux usées
- Installation eau potable
- Poste de transformation
- Autre enjeu sensible à la gestion de crise

- Zone protégée au titre de la DCE
- Zone d'activité
- Bâtiments en ZI
- Bâtiments hors ZI
- Surface en eau permanente

Réseaux de transport

- Autoroute
- Routes faisant office de liaison principale
- Voie ferrée

Protections contre les inondations

- Système d'endiguement en cours d'instruction
- Système d'endiguement existant ou en construction

Découpage administratif

- Périmètre du TRI
- Limites de communes

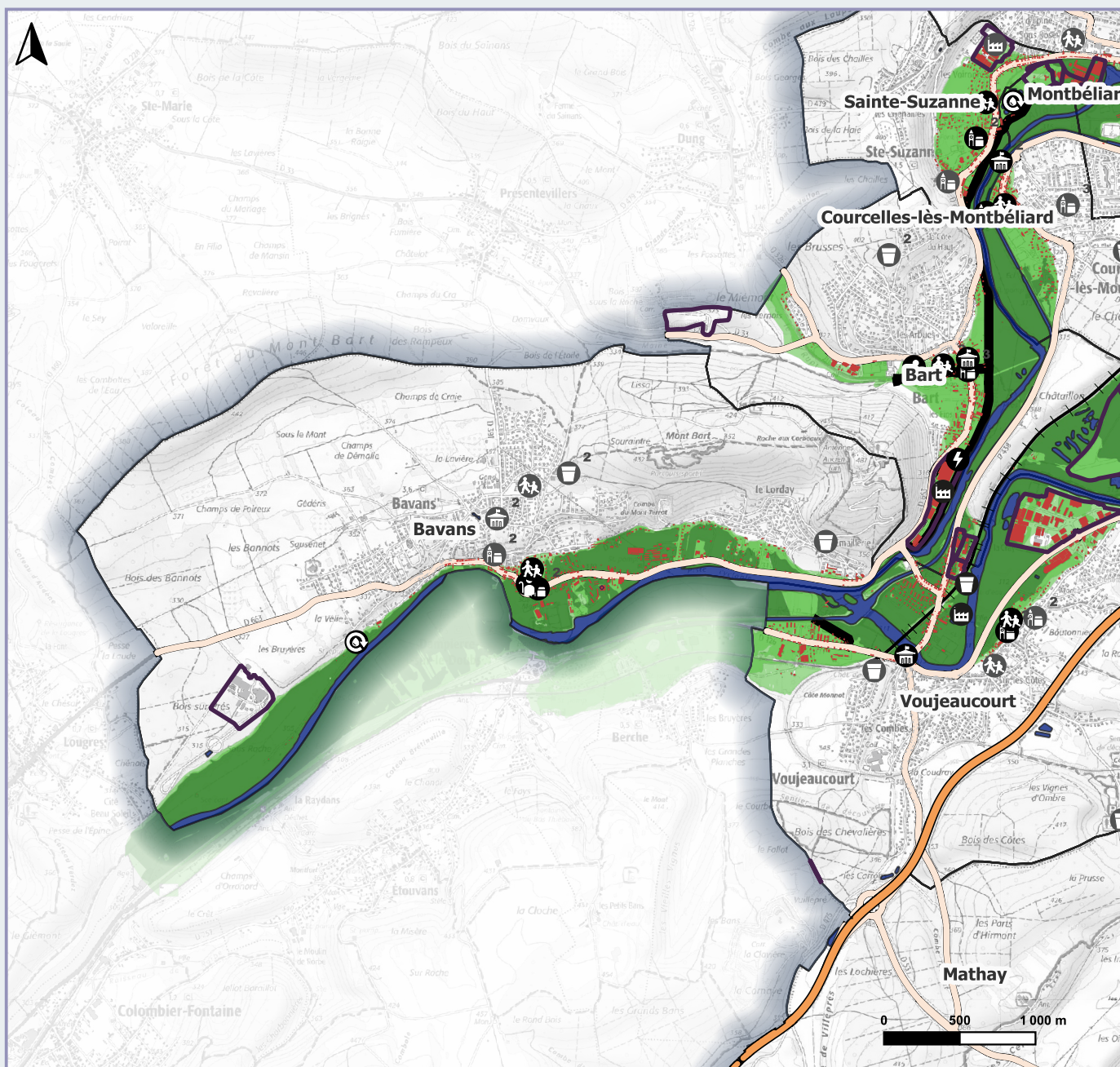
Description des surfaces inondables

- Scénario fréquent
- Scénario moyen
- Scénario extrême

TRI de Belfort Montbéliard (Bassin du Rhône et des cours d'eau côtiers méditerranéens)

Carte des risques - Aléa par débordement de cours d'eau

Secteur 5



Enjeux

En ZI Hors ZI

- Etablissement utile à la gestion de crise
- Hôpital
- École
- Maison de retraite
- Cimetière
- Prison
- Patrimoine culturel
- Camping
- Établissement susceptible de déverser des produits polluants
- Station de traitement des eaux usées
- Installation eau potable
- Poste de transformation
- Autre enjeu sensible à la gestion de crise

Zone protégée au titre de la DCE

Zone d'activité

Bâtiments en ZI

Bâtiments hors ZI

Surface en eau permanente

Réseaux de transport

Autoroute

Routes faisant office de liaison principale

Voie ferrée

Protections contre les inondations

Système d'endiguement en cours d'instruction

Système d'endiguement existant ou en construction

Découpage administratif

Périmètre du TRI

Limites de communes

Description des surfaces inondables

Scénario fréquent

Scénario moyen

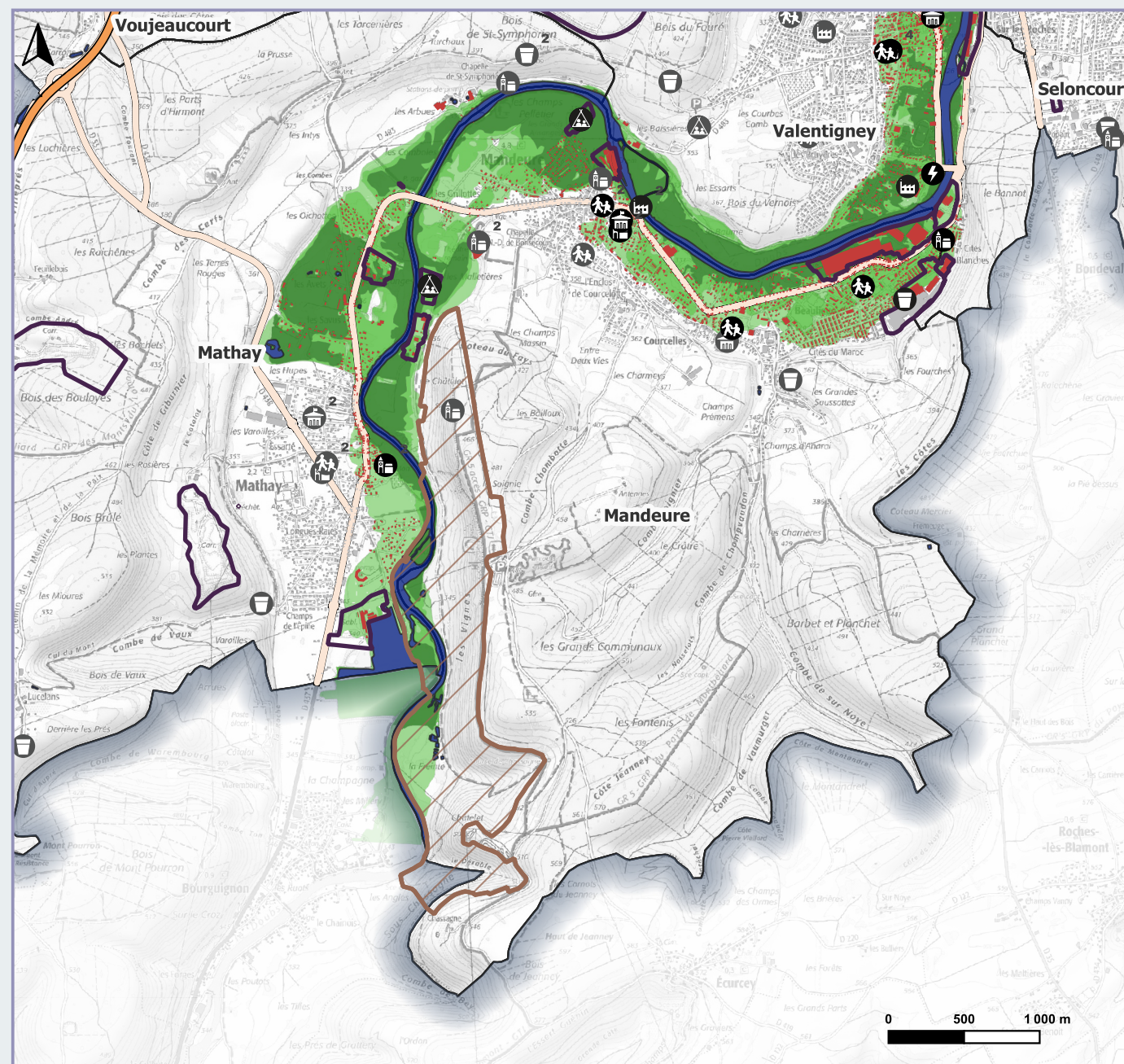
Scénario extrême

0 500 1 000 m

TRI de Belfort Montbeliard (Bassin du Rhône et des cours d'eau côtiers méditerranéens)

Carte des risques - Aléa par débordement de cours d'eau

Secteur 6



Enjeux

En ZI Hors ZI

- Etablissement utile à la gestion de crise
- Hôpital
- École
- Maison de retraite
- Cimetière
- Prison
- Patrimoine culturel
- Camping
- Établissement susceptible de déverser des produits polluants
- Station de traitement des eaux usées
- Installation eau potable
- Poste de transformation
- Autre enjeu sensible à la gestion de crise

- Zone protégée au titre de la DCE
- Zone d'activité
- Bâtiments en ZI
- Bâtiments hors ZI
- Surface en eau permanente

Réseaux de transport

- Autoroute
- Routes faisant office de liaison principale
- Voie ferrée

Protections contre les inondations

- Système d'endiguement en cours d'instruction
- Système d'endiguement existant ou en construction

Découpage administratif

- Périmètre du TRI
- Limites de communes

Description des surfaces inondables

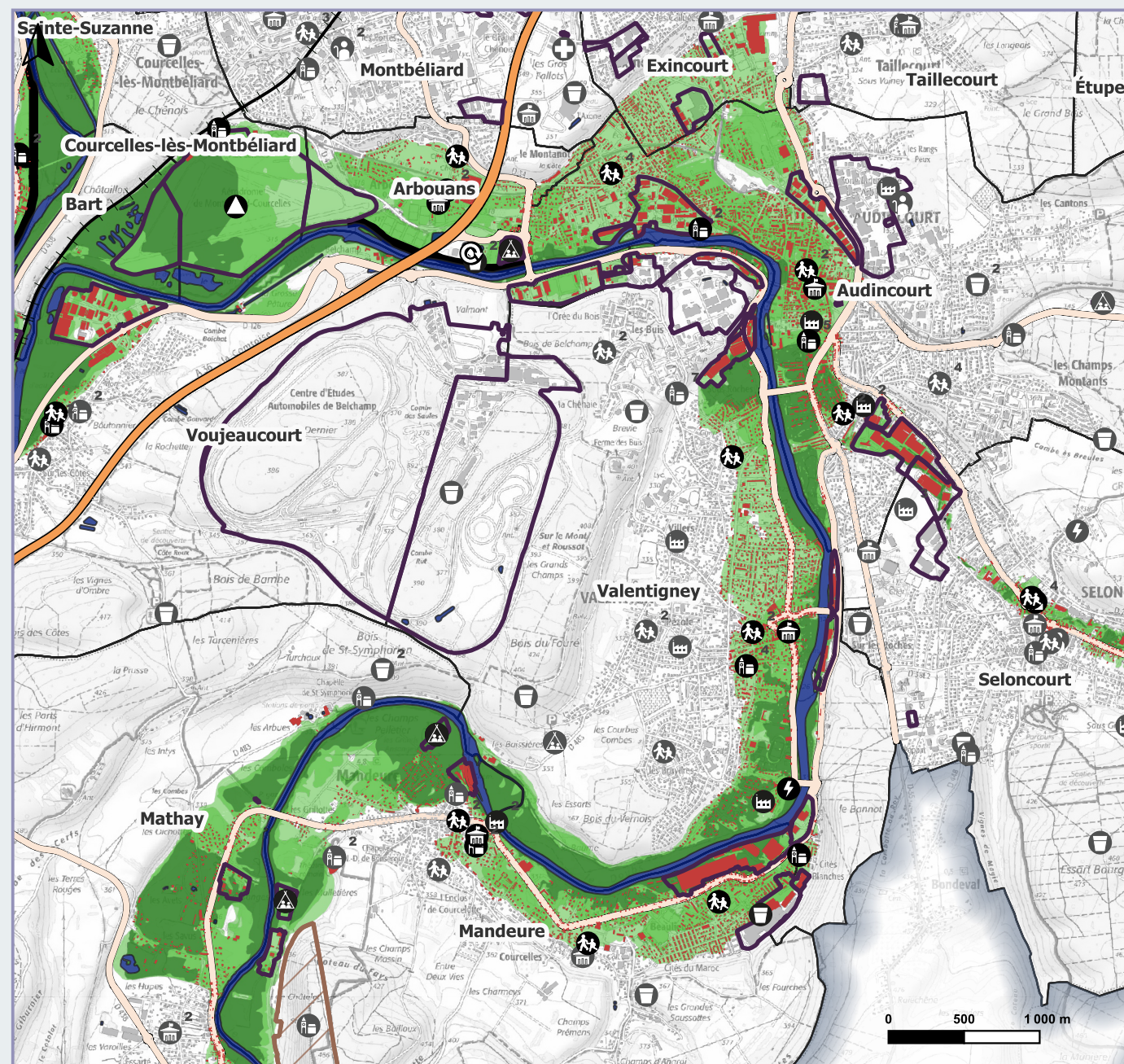
- Scénario fréquent
- Scénario moyen
- Scénario extrême

0 500 1 000 m

TRI de Belfort Montbéliard (Bassin du Rhône et des cours d'eau côtiers méditerranéens)

Carte des risques - Aléa par débordement de cours d'eau

Secteur 7



Enjeux

En ZI Hors ZI

- Établissement utile à la gestion de crise
- Hôpital
- École
- Maison de retraite
- Cimetière
- Prison
- Patrimoine culturel
- Camping
- Établissement susceptible de déverser des produits polluants
- Station de traitement des eaux usées
- Installation eau potable
- Poste de transformation
- Autre enjeu sensible à la gestion de crise

- Zone protégée au titre de la DCE
- Zone d'activité
- Bâtiments en ZI
- Bâtiments hors ZI
- Surface en eau permanente

Réseaux de transport

- Autoroute
- Routes faisant office de liaison principale
- Voie ferrée

Protections contre les inondations

- Système d'endiguement en cours d'instruction
- Système d'endiguement existant ou en construction

Découpage administratif

- Périmètre du TRI
- Limites de communes

Description des surfaces inondables

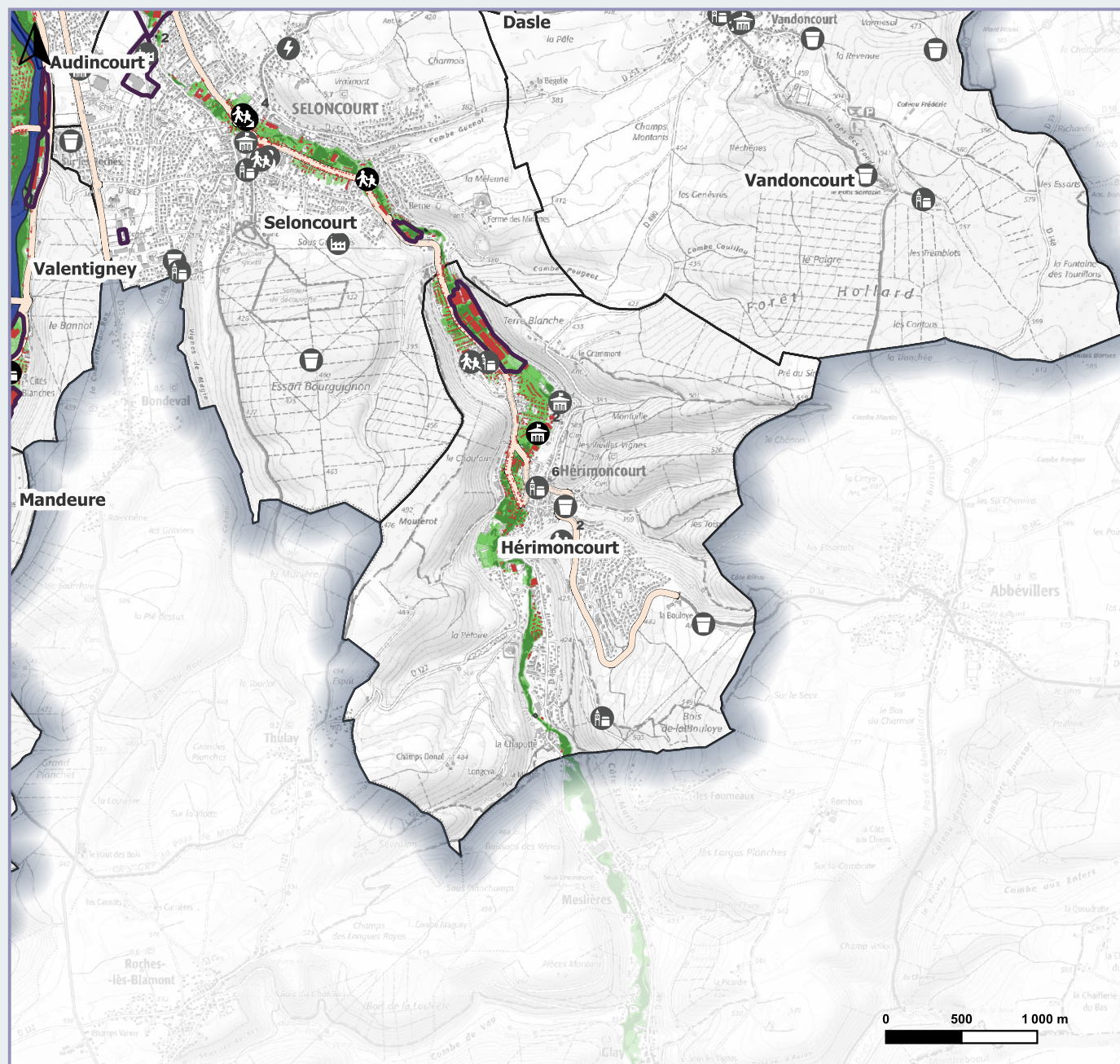
- Scénario fréquent
- Scénario moyen
- Scénario extrême

0 500 1 000 m

TRI de Belfort Montbeliard (Bassin du Rhône et des cours d'eau côtiers méditerranéens)

Carte des risques - Aléa par débordement de cours d'eau

Secteur 8



Enjeux

En ZI Hors ZI

- Etablissement utile à la gestion de crise
- Hôpital
- École
- Maison de retraite
- Cimetière
- Prison
- Patrimoine culturel
- Camping
- Établissement susceptible de déverser des produits polluants
- Station de traitement des eaux usées
- Installation eau potable
- Poste de transformation
- Autre enjeu sensible à la gestion de crise

- Zone protégée au titre de la DCE
- Zone d'activité
- Bâtiments en ZI
- Bâtiments hors ZI
- Surface en eau permanente

Réseaux de transport

- Autoroute
- Routes faisant office de liaison principale
- Voie ferrée

Protections contre les inondations

- Système d'endiguement en cours d'instruction
- Système d'endiguement existant ou en construction

Découpage administratif

- Périmètre du TRI
- Limites de communes

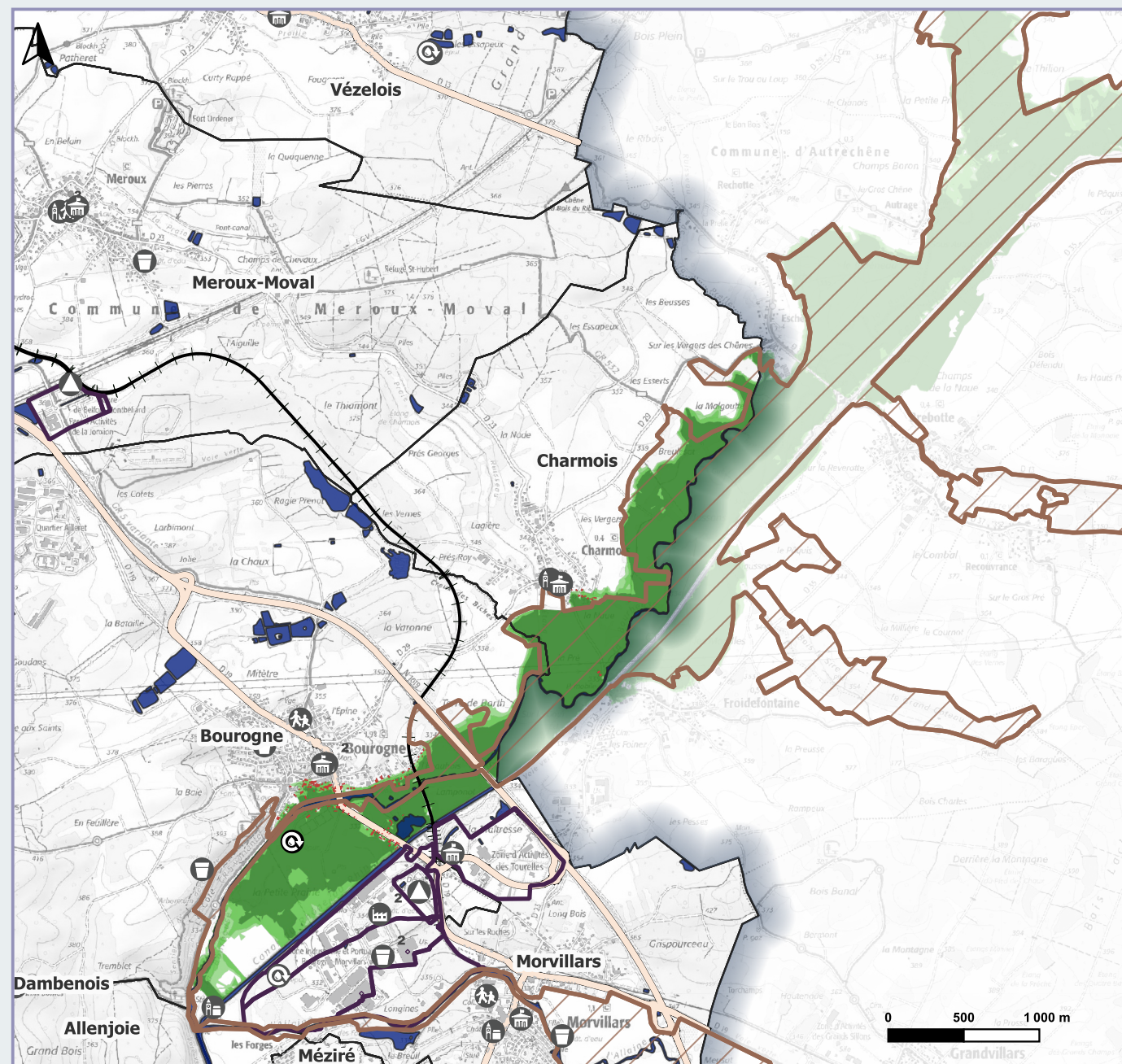
Description des surfaces inondables

- Scénario fréquent
- Scénario moyen
- Scénario extrême

TRI de Belfort Montbeliard (Bassin du Rhône et des cours d'eau côtiers méditerranéens)

Carte des risques - Aléa par débordement de cours d'eau

Secteur 9



Enjeux

En ZI Hors ZI

- Etablissement utile à la gestion de crise
- Hôpital
- École
- Maison de retraite
- Cimetière
- Prison
- Patrimoine culturel
- Camping
- Établissement susceptible de déverser des produits polluants
- Station de traitement des eaux usées
- Installation eau potable
- Poste de transformation
- Autre enjeu sensible à la gestion de crise

Zone protégée au titre de la DCE

Zone d'activité

Bâtiments en ZI

Bâtiments hors ZI

Surface en eau permanente

Réseaux de transport

- Autoroute
- Routes faisant office de liaison principale
- Voie ferrée

Protections contre les inondations

- Système d'endiguement en cours d'instruction
- Système d'endiguement existant ou en construction

Découpage administratif

- Périmètre du TRI
- Limites de communes

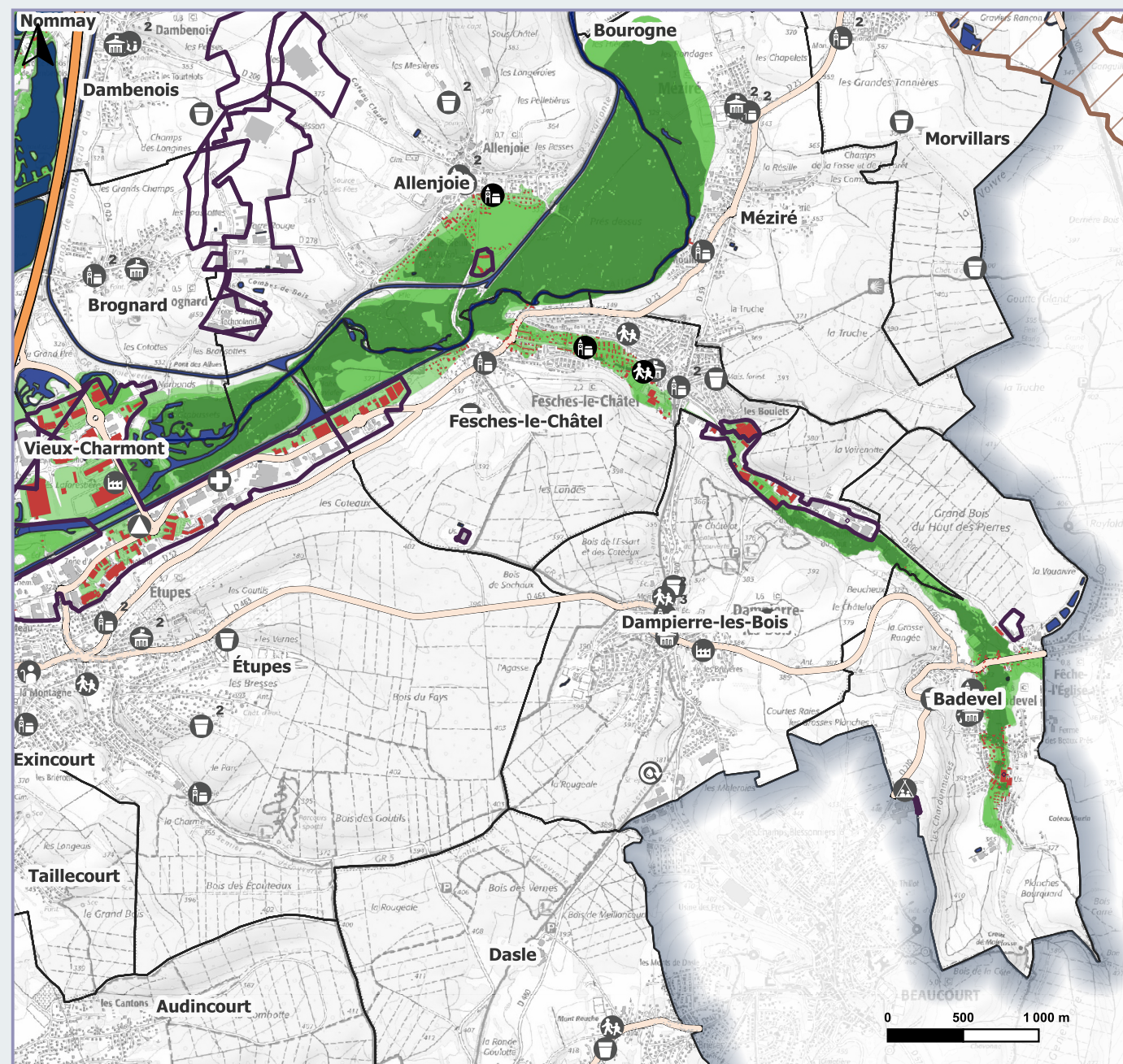
Description des surfaces inondables

- Scénario fréquent
- Scénario moyen
- Scénario extrême

TRI de Belfort Montbeliard (Bassin du Rhône et des cours d'eau côtiers méditerranéens)

Carte des risques - Aléa par débordement de cours d'eau

Secteur 10



Enjeux

En ZI Hors ZI

- Etablissement utile à la gestion de crise
- Hôpital
- École
- Maison de retraite
- Cimetière
- Prison
- Patrimoine culturel
- Camping
- Établissement susceptible de déverser des produits polluants
- Station de traitement des eaux usées
- Installation eau potable
- Poste de transformation
- Autre enjeu sensible à la gestion de crise

- Zone protégée au titre de la DCE
- Zone d'activité
- Bâtiments en ZI
- Bâtiments hors ZI
- Surface en eau permanente

Réseaux de transport

- Autoroute
- Routes faisant office de liaison principale
- Voie ferrée

Protections contre les inondations

- Système d'endiguement en cours d'instruction
- Système d'endiguement existant ou en construction

Découpage administratif

- Périmètre du TRI
- Limites de communes

Description des surfaces inondables

- Scénario fréquent
- Scénario moyen
- Scénario extrême