



## **PRE-Rapport de mission de repérage des matériaux et produits contenant de l'amiante avant démolition**

**D0591-DI-RAAD\_PASCA-v1**

### **Objet**

La présente mission consiste à établir le rapport de repérage des matériaux et produits contenant de l'amiante en vue de la démolition de l'immeuble. Ce repérage a pour objectif de rechercher, d'identifier et de localiser les matériaux et produits contenant de l'amiante de la liste C de l'annexe 13-9 du code de la santé publique ou de tout autre matériau et produit réputé contenir de l'amiante dont la personne qui effectue le repérage aurait connaissance. Il s'agit des matériaux incorporés ou faisant indissociablement corps avec l'immeuble ou la partie d'immeuble concernée par le repérage. A cette fin, des démontages et investigations approfondies destructives peuvent être nécessaires.

***Selon l'article R1334-19-6 du Code de la santé publique, le propriétaire du bâtiment ou de la partie de bâtiment démolie a obligation de communiquer le présent rapport à toute personne physique ou morale appelée à organiser ou effectuer des travaux de démolition dans l'immeuble.***

Références réglementaires :

Articles R. 1334-19 du Code de la Santé Publique

Arrêté du 26/06/2013 relatif au repérage des matériaux et produits de la liste C contenant de l'amiante et au contenu du rapport de repérage.

### **Bien objet de la mission :**

Bâtiment :	<b>PASCA</b>			
Adresse :	<b>SITE GAVY Boulevard de l'Université 44600 SAINT NAZAIRE</b>			
Propriétaire :	<b>ASSOCIATION GAVY OCEANIS BOULEVARD DE L'UNIVERSITE CS 70152 44603 ST NAZAIRE CEDEX</b>			
Donneur d'ordre :	<b>ICADE PROMOTION 2, RUE RENE VIVIANI 44262 NANTES CEDEX</b>			
Programme de travaux :	<b>Démolition du bâtiment</b>			
Date de commande :	<b>19/06/2023</b>			
Date de rapport	N° de version	Opérateur de repérage	Rédacteur	Validation
<b>30/08/2023</b>	1	<b>Mr HERCOUET S</b> Certificat délivré par ICERT n°CDPI2612 délivré le 11/05/2017 et expirant le 10/05/2022	<b>HERCOUET Sébastien</b> 	<b>Cédric AUDO</b>



**Dans le cadre de la mission objet du présent pré-rapport, il a été repéré des matériaux et produits contenant de l'amiante.**

***L'opérateur de repérage n'ayant pu mener à son terme la mission décrite en tête de rapport, le donneur d'ordre doit faire réaliser des investigations approfondies ou mettre en œuvre des moyens d'accès spécifiques.***



# Mission de repérage des matériaux et produits contenant de l'Amiante Avant Démolition

## Sommaire

1.	Renseignements concernant la mission .....	2
2.	Conclusions du rapport .....	5
3.	Cartographie amiante : .....	14
4.	Cartographie des prélèvements: .....	<b>Erreur ! Signet non défini.</b>
5.	Réalisation du repérage .....	18
6.	Attestation sur l'honneur .....	20
7.	Attestation d'assurance .....	21
8.	Certificat de compétences .....	22
9.	Rapports d'analyse .....	23

## 1. Renseignements concernant la mission

### 1.1. Organisme chargé de la mission

Raison Sociale : INAXE  
Adresse : 2B rue du Pâtis Tatelin 35700 RENNES  
10 rue Daguerre 92500 RUEIL-MALMAISON  
Numéro SIRET : 439 685 421 000 75  
Compagnie d'assurance : Nom de la compagnie : ALLIANZ IARD  
N° de police : 48.868.533 - Valide jusqu'au : 31/12/2023

### 1.2. Information sur le bâtiment

Date de permis de construire ou, le cas échéant, date de construction : Non communiqué  
Fonction principale du bâtiment : Bureaux  
Autre renseignement : -

### 1.3. Programme et périmètre de repérage

Démolition bâtiment CNAM

### 1.4. Rapports précédents

Type de rapport	Référence du rapport	Conclusion
Néant		

# Mission de repérage des matériaux et produits contenant de l'Amiante Avant Démolition

## 1.5. Historique des visites réalisées

Date de la visite	Intervenants	Objet
16 Juillet 2023	M. HERCOUET	Diagnostic amiante avant démolition

## 1.6. Désignation du laboratoire d'analyse

Nom :	EICHROM - EUROFINIS
Adresse :	Campus de Ker Lann Rue Maryse Bastié 35170 BRUZ
Accréditation	1-6491

## 1.7. Avertissement

L'attention du propriétaire est attirée sur le fait que la recherche des matériaux et produits contenant de l'amiante s'applique aux matériaux et produits de la liste C, incorporés ou faisant indissociablement corps avec l'immeuble à démolir, ainsi qu'à tout autre matériau et produit réputé contenir de l'amiante dont la personne qui effectue le repérage aurait connaissance (cf. arrêté du 26/06/2013 relatif au repérage des matériaux et produits de la liste C, en application de l'article R.1334-22 du Code de la Santé Publique).

Le programme de repérage est le suivant :

### Liste C de l'annexe 13-9 du code de la santé publique

Composant de la construction	Partie du composant à vérifier ou à sonder
<b>1. Toiture et étanchéité</b>	
Plaques ondulées	Plaques en fibres-ciment
Ardoises	Ardoises composites, ardoises en fibres-ciment
Eléments ponctuels	Conduits de cheminée, conduits de ventilation...
Revêtements bitumineux d'étanchéité	Bardeaux d'asphalte ou bitumé (Shingle), pare-vapeur, revêtements et colles
Accessoires de toitures	Rivets, faîtages, closoirs...
<b>2. Façades</b>	
Panneaux sandwichs	Plaques, joints d'assemblage, tresses,
Bardages	Plaques et bacs en fibres-ciment, ardoises en fibres-ciment. Isolants sous bardage
Appuis de fenêtres	Eléments en fibres-ciment
<b>3. Parois verticales intérieures et enduits</b>	
Murs et cloisons	Flocages. Enduits projetés. Revêtements durs (plaques planes en fibres-ciment). Joints de dilatation
Poteaux (périphériques et intérieurs)	Flocages. Enduits projetés. Joints de dilatation. Entourage de poteaux (carton, fibres-ciment, matériau sandwich, carton + plâtre). Peintures intumescents.
Cloisons légères et préfabriquées	Panneaux de cloisons. Jonction entre panneaux préfabriqués et pieds/têtes de cloisons : tresse, carton, fibres-ciment.
Gaines et coffres verticaux	Flocage. Enduits projetés et lissés ou talochés ayant une fonction coupe-feu. Panneaux.
Portes coupe-feu. Portes pare-flamme	Vantaux et joints.
<b>4. Plafonds et faux plafonds.</b>	
Plafonds	Flocages. Enduits projetés. Panneaux collés ou vissés,

# Mission de repérage des matériaux et produits contenant de l'Amiante Avant Démolition

Composant de la construction	Partie du composant à vérifier ou à sonder
	coffrages perdus (carton-amiante, fibres-ciment, composite).
Poutres et charpentes (périphériques et intérieures)	Flocages, enduits projetés. Peintures intumescents.
Interfaces entre structures	Rebouchage de trémies, jonctions avec la façade, calfeutrements, joints de dilatation.
Gaines et coffres horizontaux	Flocages. Enduits projetés. Panneaux. Jonction entre panneaux.
Faux plafonds	Panneaux et plaques.
<b>5. Revêtements de sol et de murs</b>	
Revêtements de sol (l'analyse doit concerner chacune des couches du revêtement)	Dalles plastiques. Colles bitumineuses. Lés plastiques avec sous-couche. Chape maigre. Calfeutrement des passages de conduits. Revêtements bitumineux des fondations
Revêtements de murs	Sous-couches des tissus muraux. Revêtements durs (plaques menuiserie, fibres-ciment). Colles des carrelages
<b>6. Conduits, canalisations et équipements</b>	
Conduits de fluides (air, eaux, autres fluides)	Calorifugeage, enveloppe de calorifuge, conduits en fibres-ciment
Conduits de vapeur, fumée, échappement	Conduits en fibres-ciment, joints entre éléments, mastics, tresses, manchons
Clapets/volets coupe-feu	Clapet, volet, rebouchage
Vide-ordures	Conduit fibres-ciment
<b>7. Ascenseurs et monte-charge</b>	
Portes palières	Portes et cloisons palières
Trémie. Machinerie	Flocage, bourre, mur/plancher, joint mousse
<b>8. Equipements divers</b>	
Chaudières, tuyauteries, étuves, groupes électrogènes. Convecteurs et radiateurs, aérothermes...	Bourres, tresses, joints, calorifugeages. Peinture anti-condensation, plaques isolantes (internes et externes), tissu amiante
<b>9. Installations industrielles</b>	
Fours, étuves, tuyauteries...	Bourres, tresses, joints, calorifugeages. Peinture anti-condensation, plaques isolantes, tissu amiante. Freins et embrayages
<b>10. Coffrages perdus</b>	
Coffrages et fonds de coffrages perdus	Eléments en fibres-ciment

- ✖ En l'absence d'accompagnateur et/ou de plans précis mis à la disposition du technicien, seules les pièces figurants sur les croquis et dans la liste des pièces visitées doivent être considérées comme définissant le périmètre de repérage. Toute pièce ou partie de bâtiment ne figurant pas dans ces documents est réputée ne pas avoir fait l'objet du repérage. Il appartient au donneur d'ordre et au propriétaire de vérifier si toutes les parties des bâtiments ont été listées et donc visitées. Après remise des rapports, le donneur d'ordre et/ou le propriétaire disposent d'un délai de cinq jours ouvrés, afin de vérifier que la totalité des locaux a été visitée et que la destination des locaux est conforme. Si à l'issue de ce délai aucune remarque n'a été formulée par le donneur d'ordre, les rapports seront considérés comme étant validés en ce qui concerne le périmètre de repérage et la désignation des lieux. En cas de nécessité, une visite complémentaire peut être demandée par le donneur d'ordre ; cette visite fera l'objet d'une facturation complémentaire.
- ✖ Tout rapport lacunaire doit faire l'objet d'investigations complémentaires. Ces investigations feront l'objet d'un complément de facturation.
- ✖ Notre cabinet s'engage à ne sous-traiter aucune mission.
- ✖ Notre cabinet reste à la disposition du Maître d'œuvre pendant toute la phase des travaux afin de pouvoir lever tout doute en cas de découverte de matériaux douteux.



# Mission de repérage des matériaux et produits contenant de l'Amiante Avant Démolition


## 2. Conclusions du rapport

L'opérateur de repérage n'ayant pu mener à son terme la mission décrite en tête de rapport, le donneur d'ordre doit faire réaliser des investigations approfondies ou mettre en œuvre des moyens d'accès spécifiques.

**Dans le cadre de la mission objet du présent pré-rapport, il a été repéré des matériaux et produits contenant de l'amiante.**

Le propriétaire doit communiquer ce rapport ou ce pré-rapport, sur leur demande, à toute personne physique ou morale appelée à effectuer des travaux dans l'immeuble bâti.

### 2.1. Liste des matériaux ou produits contenant de l'amiante :

Local ou zone présentant des similitudes d'ouvrage	Localisation	Description (Prélèvement ou justificatif)	Etat de dégradation	Estimation de la quantité	Photographie
Extérieur	Sol	Conduit fibre ciment P58	Non dégradé	1 U	



## Mission de repérage des matériaux et produits contenant de l'Amiante Avant Démolition

### 2.2. Liste des prélèvements effectués contenant de l'amiante


DESCRIPTION	REFERENCE DE L'ECHANTILLON	LOCALISATION DU PRELEVEMENT	RESULTAT
Conduit fibre ciment	P58	Conduit extérieur bâtiment RDC	<b>Présence d'amiante</b>



# Mission de repérage des matériaux et produits contenant de l'Amiante Avant Démolition

## 2.3. Liste des matériaux ou produits ne contenant pas d'amiante

### Marquage ou documents techniques :

Description	Localisation	Justification
-Intérieur chaudière Viessmann Vitola Uniferral date de construction 1992	Chaufferie	<p>Fiche info Pôle Service</p> <p><b>Certificat de non présence d'amiante</b></p> <p>Nous certifions, par le présent document, que la société Viessmann n'utilise plus, pour la fabrication de ses matériels, de composants à base d'amiante <b>depuis 1990</b>.</p> <p>L'amiante n'entrait précédemment que dans la fabrication des calorifuges en contact direct avec les chambres de combustion des chaudières et dans les joints d'étanchéité des trappes de visite et de nettoyage donnant accès au foyer et à la buse de fumées des chaudières.</p> <p>Pour les modèles de chaudière antérieurs à 1990, veuillez nous communiquer le type exact de la chaudière, le numéro de série et son année de fabrication pour que nous puissions vous informer sur la présence ou l'absence d'amiante.</p> <p>Ce certificat est établi pour servir et valoir ce que de droit.</p> <p> Pascal Mochel Responsable Pôle Service</p> <p>Intercalatoire 00 N° 09/00/12 • 09/10/2012 • Diffusion : 02 ATATA/ATT 02 Sia/Tes 02 PROACTIF</p>
Ascenseur	RDC , R+1	récent Apres 2010

### Information relative à un précédent rapport :

Description	Localisation

### Matériaux ou produits qui par nature ne contiennent pas d'amiante :

Description	Localisation

### Après analyse en laboratoire :

DESCRIPTION	REFERENCE DE L'ECHANTILLON	LOCALISATION DU PRELEVEMENT	RESULTAT
Colle carrelage	P01	Sol local 013 RDC	Amiante non détecté
Zone présentant une similitude d'ouvrage		L'ensemble des sols carrelage	
Colle Plinthe carrelage	P02	Mur local 013 RDC	Amiante non détecté
Zone présentant une similitude d'ouvrage		L'ensemble des plinthes carrelage	
Revêtement sol PVC gris + colle + ragréage	P03	Sol Local 002 RDC	Amiante non détecté

# Mission de repérage des matériaux et produits contenant de l'Amiante Avant Démolition

DESCRIPTION	REFERENCE DE L'ECHANTILLON	LOCALISATION DU PRELEVEMENT	RESULTAT
Zone présentant une similitude d'ouvrage		L'ensemble des revêtement sols PVC	
Revêtement sol PVC beige + colle + ragréage	P04	Sol Local 012 RDC	Amiante non détecté
Zone présentant une similitude d'ouvrage			
Revêtement sol PVC gris + colle + ragréage	P05	sol Local 009 RDC	Amiante non détecté
Zone présentant une similitude d'ouvrage		L'ensemble des revêtement sols PVC	
Revêtement sol PVC gris + colle + ragréage	P06	sol Local 011 RDC	Amiante non détecté
Zone présentant une similitude d'ouvrage		L'ensemble des revêtement sols PVC	
Colle plinthe carrelage	P07	Mur local 008 RDC	Amiante non détecté
Zone présentant une similitude d'ouvrage		L'ensemble des plinthes carrelage	
Colle faïence	P08	Mur local 009 RDC	Amiante non détecté
Zone présentant une similitude d'ouvrage		L'ensemble des faïences	
Enduit mur béton	P09	Mur local 010 RDC	Amiante non détecté
Zone présentant une similitude d'ouvrage		L'ensemble des murs	
Enduit doublage Plaques de plâtre	P10	Mur local 003 RDC	Amiante non détecté
Zone présentant une similitude d'ouvrage		L'ensemble des murs	
Enduit cloison plaques de plâtre	P11	Mur local 019 RDC	Amiante non détecté
Zone présentant une similitude d'ouvrage		L'ensemble des murs	
Enduit mur carreaux plâtre	P12	Mur local 021 RDC	Amiante non détecté
Zone présentant une similitude d'ouvrage		L'ensemble des murs	
Enduit plafond béton	P13	Plafond local 013 RDC	Amiante non détecté
Zone présentant une similitude d'ouvrage		L'ensemble des plafonds	
Enduit plafond plaques de plâtre	P14	Plafond local 018 RDC	Amiante non détecté
Zone présentant une similitude d'ouvrage		L'ensemble des plafonds	
Joint vitrage caoutchouc	P15	menuiserie alu local 013 RDC	Amiante non détecté
Zone présentant une similitude d'ouvrage		L'ensemble des menuiseries extérieur	
Joint silicone d'étanchéité	P16	Extérieur menuiserie alu local 013 RDC	Amiante non détecté



# Mission de repérage des matériaux et produits contenant de l'Amiante Avant Démolition

DESCRIPTION	REFERENCE DE L'ECHANTILLON	LOCALISATION DU PRELEVEMENT	RESULTAT
Zone présentant une similitude d'ouvrage		L'ensemble des menuiseries extérieur	Amiante non détecté
Joint silicone d'étanchéité	P17	Extérieur menuiserie alu local 013 RDC	
Zone présentant une similitude d'ouvrage		L'ensemble des menuiseries extérieur	Amiante non détecté
Plaques de faux plafond	P18	faux plafond Local 010 RDC	
Zone présentant une similitude d'ouvrage		L'ensemble des faux plafonds	Amiante non détecté
Revêtement sol PVC gris + colle + ragréage	P19	Sol local 103 R+1	
Zone présentant une similitude d'ouvrage		L'ensemble des revêtement sols PVC	Amiante non détecté
Revêtement sol PVC gris + colle + ragréage	P20	Sol local 107 R+1	
Zone présentant une similitude d'ouvrage		L'ensemble des revêtement sols PVC	Amiante non détecté
Revêtement sol PVC beige + colle + ragréage	P21	Sol local 108 R+1	
Zone présentant une similitude d'ouvrage		L'ensemble des revêtement sols PVC	Amiante non détecté
nez marche escalier sur bois	P22	nez marche Escalier R+1	
Zone présentant une similitude d'ouvrage		L'ensemble des nez marche escalier	Amiante non détecté
nez marche escalier sur profile alu	P23	nez marche Escalier R+1	
Zone présentant une similitude d'ouvrage		L'ensemble des nez marche escalier	Amiante non détecté
Colle faïence	P24	Mur local 107 R+1	
Zone présentant une similitude d'ouvrage		L'ensemble des faïences	Amiante non détecté
Enduit poteau béton	P25	Poteau escalier R+1	
Zone présentant une similitude d'ouvrage		L'ensemble des poteaux	Amiante non détecté
Enduit doublage Plaques de plâtre	P26	Mur local 103 R+1	
Zone présentant une similitude d'ouvrage		L'ensemble des murs	Amiante non détecté
Enduit mur béton	P27	Mur local 107 R+1	
Zone présentant une similitude d'ouvrage		L'ensemble des murs	Amiante non détecté
Enduit cloison plaques de plâtre	P28	Mur local 114 R+1	
Zone présentant une similitude d'ouvrage		L'ensemble des murs	Amiante non détecté
Enduit mur carreaux de plâtre	P29	Mur local 108 R+1	

# Mission de repérage des matériaux et produits contenant de l'Amiante Avant Démolition

DESCRIPTION	REFERENCE DE L'ECHANTILLON	LOCALISATION DU PRELEVEMENT	RESULTAT
Zone présentant une similitude d'ouvrage		L'ensemble des murs	
Enduit plafond plaques de plâtre	P30	Plafond local 101 R+1	Amiante non détecté
Zone présentant une similitude d'ouvrage		L'ensemble des plafonds	
Joint silicone d'étanchéité	P31	extérieur menuiserie alu local 0104 R+3	Amiante non détecté
Zone présentant une similitude d'ouvrage		L'ensemble des menuiseries extérieur	
Enduit mur béton	P32	Mur local 020 chaufferie RDC	Amiante non détecté
Zone présentant une similitude d'ouvrage		L'ensemble des murs	
Enduit poteau béton	P33	Poteau local 020 chaufferie RDC	Amiante non détecté
Zone présentant une similitude d'ouvrage		L'ensemble des poteaux	
Enduit mur carreaux de plâtre	P34	Mur local 020 chaufferie RDC	Amiante non détecté
Zone présentant une similitude d'ouvrage		L'ensemble des murs	
Joint de bruleur	P35	Joint chaudière local 020 chaufferie RDC	Amiante non détecté
Zone présentant une similitude d'ouvrage		-	
Joint bride	P36	Joint bride canalisation local 020 chaufferie RDC	Amiante non détecté
Zone présentant une similitude d'ouvrage		L'ensemble des joints de brides	
feutre + isolation	P37	Intérieur chaudière local 020 chaufferie RDC	Amiante non détecté
Zone présentant une similitude d'ouvrage		-	
Enduit mur béton	P38	Mur parking R-1	Amiante non détecté
Zone présentant une similitude d'ouvrage		L'ensemble des murs	
Enduit mur béton	P39	Mur parking R-1	Amiante non détecté
Zone présentant une similitude d'ouvrage		L'ensemble des murs	
flocage	P40	Plafond parking R-1	Amiante non détecté
Zone présentant une similitude d'ouvrage		L'ensemble des flocages	
Complexe d'étanchéité supérieur	P41	Sol Toiture R+2	Amiante non détecté
Zone présentant une similitude d'ouvrage		L'ensemble des toitures terrasse	
Membrane d'étanchéité	P42	Sol Toiture R+2	Amiante non détecté

# Mission de repérage des matériaux et produits contenant de l'Amiante Avant Démolition

DESCRIPTION	REFERENCE DE L'ECHANTILLON	LOCALISATION DU PRELEVEMENT	RESULTAT
Zone présentant une similitude d'ouvrage		L'ensemble des toitures terrasse	Amiante non détecté
Relevé d'étanchéité	P43	Mur Toiture R+2	
Zone présentant une similitude d'ouvrage		L'ensemble des toitures terrasse	Amiante non détecté
Joint d'étanchéité VMC	P44	Gaine de ventilation VMC R+2	
Zone présentant une similitude d'ouvrage		L'ensemble des gaines de ventilation	Amiante non détecté
Peinture bitumineuse sur parpaing	P45	Support parpaing gaine de ventilation VMC R+2	
Zone présentant une similitude d'ouvrage		L'ensemble des supports	Amiante non détecté
Membrane d'étanchéité	P46	Sol Parking RDC	
Zone présentant une similitude d'ouvrage		L'ensemble du parking	Amiante non détecté
Enduit béton	P47	Mur Parking RDC	
Zone présentant une similitude d'ouvrage		L'ensemble des murs	Amiante non détecté
Enduit façade	P48	façade bâtiment	
Zone présentant une similitude d'ouvrage		L'ensemble des façades	Amiante non détecté
Relevé d'étanchéité	P49	soubassement façade bâtiment	
Zone présentant une similitude d'ouvrage		L'ensemble des façades	Amiante non détecté
Appuis fenêtre béton	P50	Appuis de fenêtre local 016 RDC	
Zone présentant une similitude d'ouvrage		L'ensemble des appuis de fenêtre	Amiante non détecté
Enduit sous face escalier	P51	escalier extérieur RDC	
Zone présentant une similitude d'ouvrage		L'ensemble des escaliers	Amiante non détecté
Enduit façade	P52	façade bâtiment	
Zone présentant une similitude d'ouvrage		L'ensemble des façades	Amiante non détecté
Casquette béton	P53	Casquette en façade de bâtiment	
Zone présentant une similitude d'ouvrage		L'ensemble des casquettes	Amiante non détecté
Enduit poteaux béton	P54	Poteau béton extérieur bâtiment RDC	
Zone présentant une similitude d'ouvrage		L'ensemble des poteaux	Amiante non détecté
Enduit mur béton	P55	Mur escalier accès parking R-1	





## Mission de repérage des matériaux et produits contenant de l'Amiante Avant Démolition

DESCRIPTION	REFERENCE DE L'ECHANTILLON	LOCALISATION DU PRELEVEMENT	RESULTAT
<i>Zone présentant une similitude d'ouvrage</i>		<i>L'ensemble des murs</i>	Amiante non détecté
Joint de marche silicone	P56	Joint marche escalier accès parking R-1	
<i>Zone présentant une similitude d'ouvrage</i>		<i>L'ensemble des marches d'escaliers</i>	
Joint silicone de couverture	P57	Joint de couverture muret extérieur RDC	Amiante non détecté
<i>Zone présentant une similitude d'ouvrage</i>		- <i>L'ensemble des couverture</i>	



## Mission de repérage des matériaux et produits contenant de l'Amiante Avant Démolition

### **2.4. Liste des matériaux et produits susceptibles de contenir de l'amiante pour lesquels des investigations et/ou des analyses ultérieures devront être effectuées**

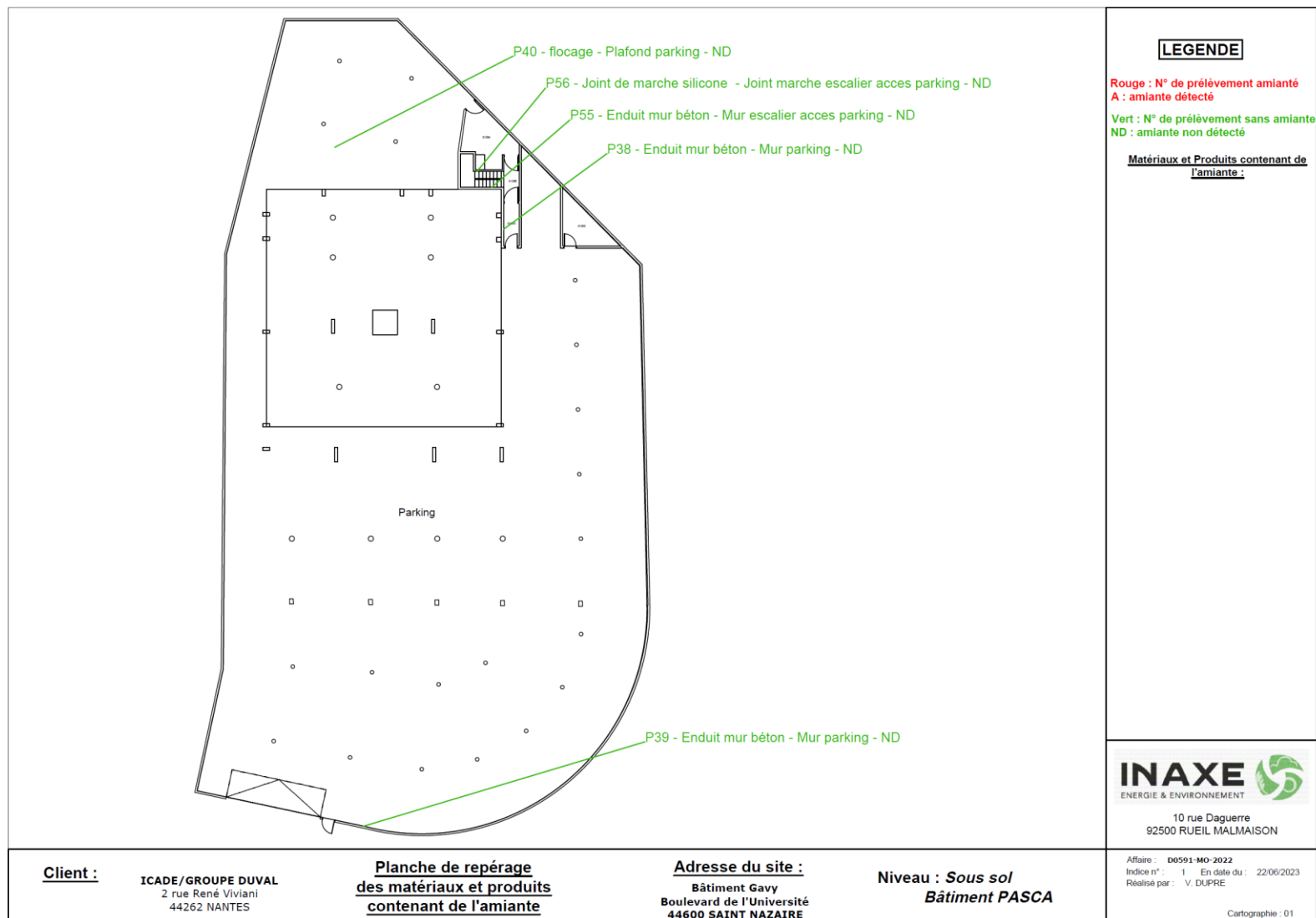
Description	Localisation	Cause de non-prélèvement	Photographie
Réseaux enterrés	Sous le bâtiment	Non accessible	-
Joint de compression	Menuiseries extérieures	Non accessible : nécessité de réaliser des sondages destructifs dans les logements occupés en cas de dépose du dormant	
Enduits, peinture d'étanchéité	Murs enterrés	Non accessible	
Doublage et plénum des halls		MPSCA à vérifier. Sondage destructif à prévoir	

### **2.5. Obligations réglementaires**

Le repérage des matériaux et produits contenant de l'amiante doit être transmis à toute personne physique ou morale appelée à concevoir ou à réaliser les travaux.

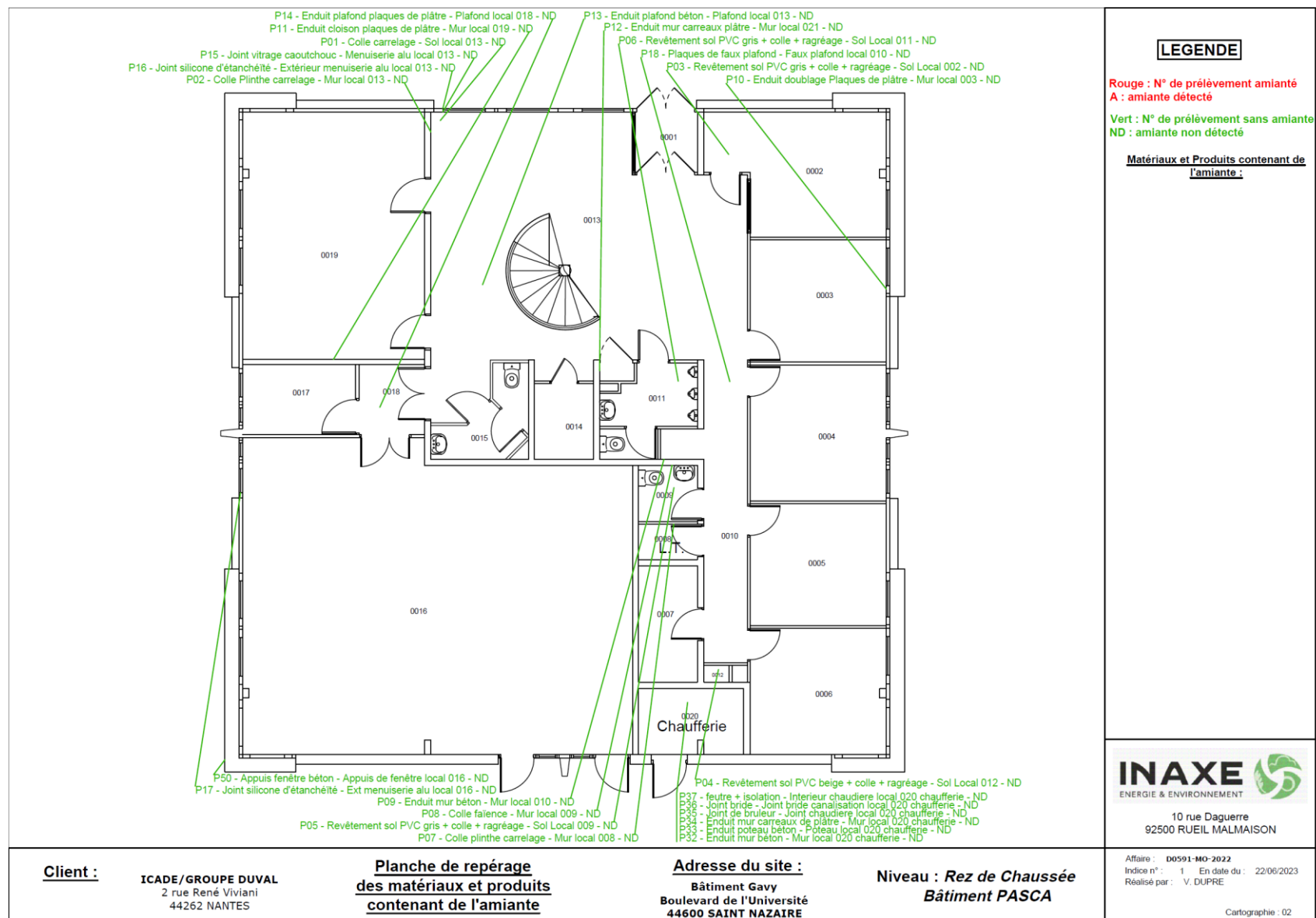
# Mission de repérage des matériaux et produits contenant de l'Amiante Avant Démolition

## 3. Cartographie amiante :

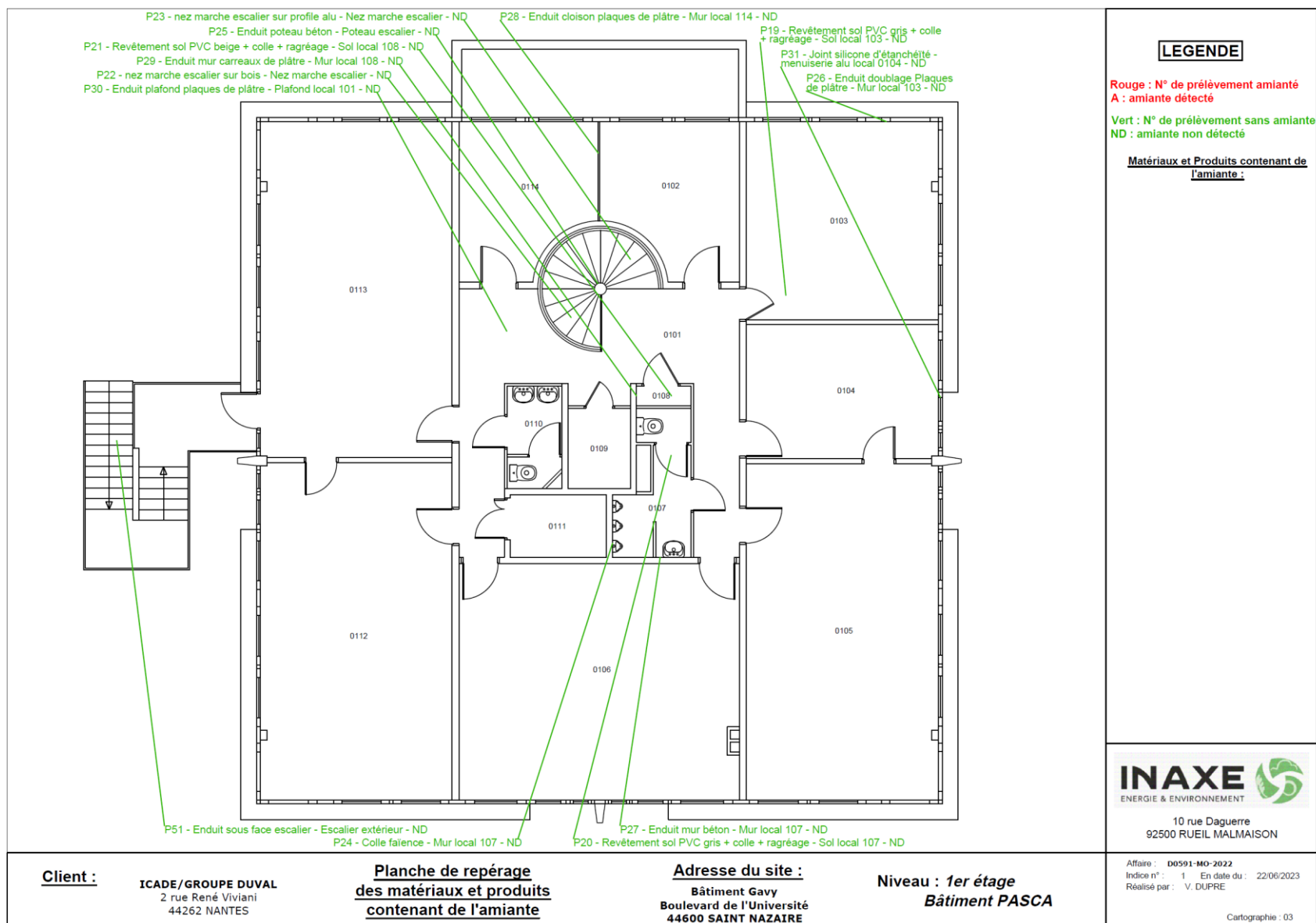




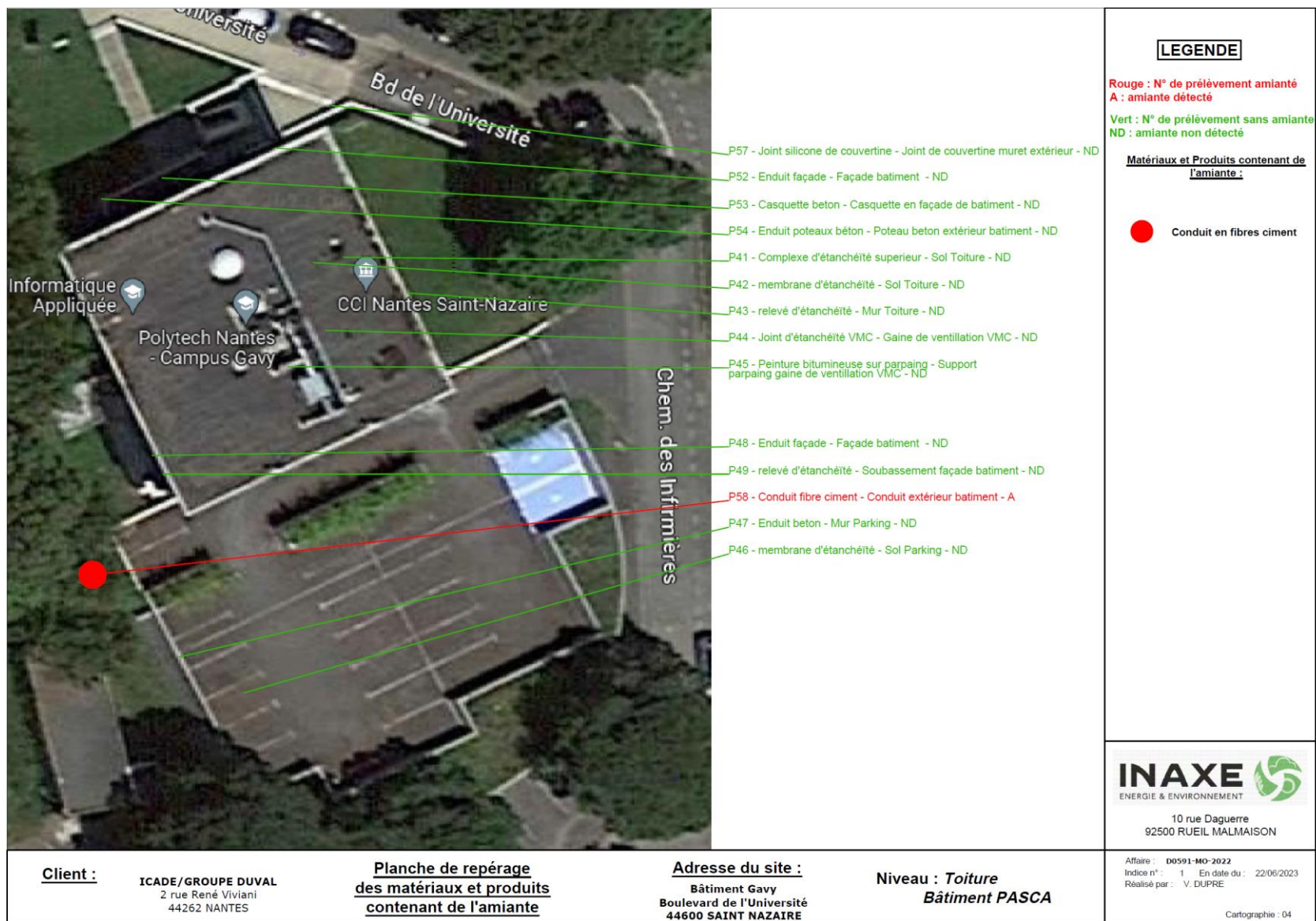
# Mission de repérage des matériaux et produits contenant de l'Amiante Avant Démolition



# Mission de repérage des matériaux et produits contenant de l'Amiante Avant Démolition



# Mission de repérage des matériaux et produits contenant de l'Amiante Avant Démolition





# Mission de repérage des matériaux et produits contenant de l'Amiante Avant Démolition

## 4. Réalisation du repérage

### 4.1. Conditions d'interventions

Liste des immeubles ou parties d'immeubles bâtis concernés	CNAM	
Date de délivrance du permis de construire		Nc
Année de construction		Nc
Date de modification ou réhabilitation du bâtiment		Nc
Plans remis par le donneur d'ordre à l'opérateur de repérage :	AUCUN	
	PLANS DETAILLÉS	X
	CROQUIS	
Nota : En l'absence de plans, Inaxe ne pourra être tenu responsable de la non visite de locaux non visible (locaux orphelins, murés etc...)		
Anciens rapports de diagnostics remis par le donneur d'ordre à l'opérateur de repérage :	NEANT	X
	DTA	
	Autres à préciser :	
Conditions d'intervention :	Locaux inoccupés	
	Mobilier toujours en place.	X
	Locaux occupés	X
Représentant du propriétaire (accompagnateur) :	Personnels du PASCA	

### 4.2. Liste des pièces visitées

**R-1** : Parking, locaux technique, escalier

**RDC** : Accueil, Dégagements, Bureaux, Salle de réunion, Sanitaires, Locaux technique, Gaines technique, Ascenseur, escalier

**R+1** : Accueil, Dégagements, Bureaux, Salle de réunion, Sanitaires, Locaux technique, Gaines technique,

**R+2** : Toiture terrasse

**Extérieur** : Façade , jardin, parking, escaliers

### 4.3. Pièces ou parties de l'immeuble non visitées

Transformateur : Non concerné par les travaux





## Mission de repérage des matériaux et produits contenant de l'Amiante Avant Démolition

### **4.4. Méthodologie du repérage des matériaux et produits contenant de l'amiante :**

Conformément à l'arrêté du 26/06/2013 relatif au repérage des matériaux ou produits de la liste C contenant de l'amiante, la méthodologie du repérage des matériaux ou produits contenant de l'amiante avant démolition suit deux étapes :

Dans un premier temps, l'opérateur de repérage recherche les matériaux et produits de la liste C de l'annexe 13-9 du code de la santé publique. A cette fin, l'opérateur de repérage examine de façon exhaustive toutes les parties d'ouvrages qui composent les différentes parties de l'immeuble bâti et réalise ou fait réaliser pour cela les démontages et investigations approfondies destructives nécessaires. Il définit les zones présentant des similitudes d'ouvrage. La définition de zones présentant des similitudes d'ouvrage permet d'optimiser les investigations à conduire en réduisant le nombre de prélèvements qui sont transmis pour analyse.

Si l'opérateur repère tout autre matériau et produit réputé contenir de l'amiante, il le prend en compte au même titre qu'un matériau ou produit de la liste C de l'annexe 13-9 du code de la santé publique.

L'inspection visuelle, les sondages et les prélèvements sont réalisés selon les prescriptions décrites à l'annexe A de la Norme NF X 46-020 version 2017.

Lorsque, dans des cas très exceptionnels qui doivent être justifiés, certaines parties de l'immeuble bâti ne sont pas accessibles avant que la démolition ne commence, l'opérateur de repérage le précise et en mentionne les motifs. Il émet les réserves correspondantes par écrit au propriétaire et préconise les investigations complémentaires qui devront être réalisées entre les différentes étapes de la démolition.

Dans un second temps, en prenant en compte les zones de similitudes d'ouvrage, l'opérateur de repérage identifie et localise, parmi les matériaux et produits mentionnés à l'article 4, ceux qui contiennent de l'amiante. A cette fin, il conclut, pour chacun des matériaux et produits repérés, en fonction des informations et des moyens dont il dispose et de sa connaissance des matériaux et produits utilisés, quant à la présence d'amiante dans ces matériaux et produits.

En cas de doute, il détermine les matériaux et produits dont il convient de prélever et d'analyser un ou des échantillons pour pouvoir conclure quant à la présence d'amiante.

Conformément aux prescriptions de l'article R. 1334-24 du code de la santé publique, les analyses des échantillons de ces matériaux et produits sont réalisées par un organisme accrédité. L'opérateur de repérage veille à la traçabilité des échantillons prélevés. Les prélèvements sont effectués sur toute l'épaisseur du matériau ou produit. L'opérateur de repérage transmet au laboratoire d'analyse une fiche d'accompagnement comportant au moins les informations énumérées en annexe. A réception des résultats d'analyse, l'opérateur de repérage veille à la cohérence des résultats.

Conformément aux prescriptions de l'annexe B de la norme NF X 46-020 version 2017 :

- les prélèvements sont réalisés dans des conditions conduisant à une pollution minimale des lieux.
- pour éviter tout risque de contamination croisée :
  - les outils sont à usage unique ou sont soigneusement nettoyés après chaque prélèvement.
  - les prélèvements sont conditionnés individuellement en double emballage étanche.

Il conclut définitivement à l'absence ou la présence d'amiante pour chaque matériau ou produit repéré. Dans sa conclusion, il précise le critère (matériau ou produit qui par nature ne contient pas d'amiante, marquage du matériau, document consulté, résultat d'analyse de matériau ou produit) qui lui a permis de conclure quant à la présence ou l'absence d'amiante.

## Mission de repérage des matériaux et produits contenant de l'Amiante

### 5. Attestation sur l'honneur

Je, soussigné HERCOUET Sébastien, atteste sur l'honneur être en situation régulière au regard de l'article L 271-6 du Code de la Construction et de l'Habitation.

J'atteste également disposer des moyens en matériel et en personnel nécessaires à l'établissement des constats et diagnostics composant le dossier.

Conformément à l'exigence de l'article R 271-3 du même code, j'atteste n'avoir aucun lien de nature à porter atteinte à mon impartialité et à mon indépendance, ni avec le propriétaire ou son mandataire qui fait appel à moi, ni avec une entreprise pouvant réaliser des travaux sur les ouvrages, installations ou équipements pour lesquels il m'est demandé d'établir le présent diagnostic.

En complément à cette attestation sur l'honneur, je joins mes états de compétences validés par la certification, ainsi que mon attestation d'assurance.







# Mission de repérage des matériaux et produits contenant de l'Amiante

## 7. Certificat de compétences



### Certificat de compétences Diagnosticueur Immobilier

N° CPDI 2612 Version 010

Je soussignée, Juliette JANNOT, Directrice Générale d'I.Cert, atteste que :

**Monsieur HERCOUET Sébastien**

Est certifié(e) selon le référentiel I.Cert en vigueur (CPE DI DR 01 (cycle de 5 ans) - CPE DI DR 06 (cycle de 7 ans)), dispositif de certification de personnes réalisant des diagnostics immobiliers pour les missions suivantes :

Amiante avec mention	Amiante Avec Mention Date d'effet : 11/05/2022 - Date d'expiration : 10/05/2029
Amiante sans mention	Amiante Sans Mention Date d'effet : 11/05/2022 - Date d'expiration : 10/05/2029
DPE individuel	Diagnostic de performance énergétique sans mention : DPE individuel Date d'effet : 15/04/2019 - Date d'expiration : 14/04/2024
Electricité	Etat de l'installation intérieure électrique Date d'effet : 28/03/2019 - Date d'expiration : 27/03/2024
Gaz	Etat de l'installation intérieure gaz Date d'effet : 04/03/2019 - Date d'expiration : 03/03/2024
Plomb	Plomb : Constat du risque d'exposition au plomb Date d'effet : 25/04/2019 - Date d'expiration : 24/04/2024
Termites	Etat relatif à la présence de termites dans le bâtiment - France métropolitaine Date d'effet : 29/04/2019 - Date d'expiration : 28/04/2024

En foi de quoi ce certificat est délivré, pour valoir et servir ce que de droit.  
Edité à Saint-Grégoire, le 16/03/2022.

Arrêté du 21 novembre 2006 modifié définissant les critères de certification des compétences des personnes physiques opérateurs des constats de risque d'exposition au plomb, des diagnostics du risque d'intoxication par le plomb des peintures ou des contrôles après travaux en présence de plomb, et les critères d'accréditation des organismes de certification - Arrêté du 25 juillet 2016 définissant les critères de certification des compétences des personnes physiques opérateurs de repérages, d'évaluation périodique de l'état de conservation des matériaux et produits contenant de l'amiante, et d'examen visuel après travaux dans les immeubles bâtis et les critères d'accréditation des organismes de certification ou Arrêté du 8 novembre 2019 relatif aux compétences des personnes physiques opérateurs de repérage, d'évaluation périodique de l'état de conservation des matériaux et produits contenant de l'amiante, et d'examen visuel après travaux, dans les immeubles bâtis ou Arrêté du 21 novembre 2006 définissant les critères de certification des compétences des personnes physiques opérateurs de repérage et de diagnostic amiante dans les immeubles bâtis et les critères d'accréditation des organismes de certification - Arrêté du 30 octobre 2006 modifié définissant les critères de certification des compétences des personnes physiques réalisant l'état relatif à la présence de termites dans le bâtiment et les critères d'accréditation des organismes de certification - Arrêté du 16 octobre 2006 modifié définissant les critères de certification des compétences des personnes physiques réalisant le diagnostic de performance énergétique ou l'attestation de prise en compte de la réglementation thermique, et les critères d'accréditation des organismes de certification - Arrêté du 6 avril 2007 modifié définissant les critères de certification des compétences des personnes physiques réalisant l'état de l'installation intérieure de gaz et les critères d'accréditation des organismes de certification - Arrêté du 8 juillet 2008 modifié définissant les critères de certification des compétences des personnes physiques réalisant l'état de l'installation intérieure d'électricité et les critères d'accréditation des organismes de certification - Ou Arrêté du 2 juillet 2018 modifié définissant les critères de certification des opérateurs de diagnostic technique et des organismes de formation et d'accréditation des organismes de certification Ou Arrêté du 24 décembre 2021 définissant les critères de certification des opérateurs de diagnostic technique et des organismes de formation et d'accréditation des organismes de certification.

**I.Cert**  
Institut de Certification

Certification de personnes  
Diagnosticueur  
Portée disponible sur [www.icert.fr](http://www.icert.fr)

Parc d'Affaires, Espace Performance – Bât K – 35760 Saint-Grégoire

**cofrac**  
ACCREDITATION  
N° 4-0522  
PORTÉE  
CERTIFICATION  
DE PERSONNES  
[WWW.COFRAC.FR](http://WWW.COFRAC.FR)

CPE DI FR 11 rev18

# Mission de repérage des matériaux et produits contenant de l'Amiante

## 8. Rapports d'analyse



**Eurofins Eichrom Amiante SAS**

**INAXE**  
**Monsieur Sébastien HERCOUET**  
 2b rue du Patis Tatelin Antipolis  
 35700 RENNES

### RAPPORT D'ANALYSE D'AMIANTE DANS LES MATERIAUX

N° de rapport d'analyse : AR-23-SE-014149-01 Date d'émission de rapport : 27/07/2023 3:26 Page 1/16  
 Dossier N° : 23SE012853 Date de réception : 21/07/2023 Date d'analyse : 22/07/2023  
 Référence dossier Client: SHE D0591-ICADE NANTES -GAVY- bat PASCA ST NAZAIRE

N° éch.	Référence client	Description visuelle	Technique utilisée / Analyste	Préparation		Résultats
				Nb prep / Nb grilles ou lames	Type	
001	P01 / Sol local 013 RDC / Colle carrelage - couche à analyser : Colle	Matériau dur de type ciment-colle (blanc)	<b>MET</b> * / AU7D	1 / 2 *	Calcination attaque acide broyage mécanique (méthode interne de traitement)	Fibres d'amiante non détectées *
		Matériau dur de type carrelage, faïence (gris)	- *	- / - *	- *	Couche(s) non concernée(s) par la demande *
002	P02 / Mur local 013 RDC / Colle Plinthe carrelage - couche à analyser : Colle	Matériau dur de type ciment-colle (blanc) ; matériau souple fibreux de type papier, carton (marron)	<b>MET</b> * / AU7D	1 / 2 *	Calcination attaque acide broyage mécanique (méthode interne de traitement)	Fibres d'amiante non détectées *
		Matériau dur de type carrelage, faïence (gris)	- *	- / - *	- *	Couche(s) non concernée(s) par la demande *
003	P03 / Sol Local 002 RDC / Revêtement sol PVC gris + colle + ragréage	Matériau souple de type revêtement de sol (gris)	<b>MET</b> * / BZ65	1 / 2 *	Calcination attaque acide broyage mécanique (méthode interne de traitement)	Fibres d'amiante non détectées *
		Matériau de type colle (jaune) ; matériau semi-dur de type ragréage (rose)	<b>MET</b> * / BZ65	1 / 2 *	Calcination attaque acide broyage mécanique (méthode interne de traitement)	Fibres d'amiante non détectées *

Tous les éléments de traçabilité sont disponibles sur demande. La reproduction de ce document n'est autorisée que sous sa forme intégrale. Il comporte 16 page(s). Les résultats du présent rapport s'appliquent aux objets tels qu'ils ont été reçus et ne concernent que les objets soumis à l'essai. Seules certaines prestations rapportées dans ce document sont couvertes par l'accréditation. Elles sont identifiées par le symbole \*.

**Eurofins Eichrom Amiante SAS**  
 Rue Maryse Bastie, Campus de Ker Lann, Parc de Lormandière  
 35170 BRUZ, FRANCE  
 Tél: +33388916531; +33 2 23 50 13 80 - Fax: +33388916531 - Site Web: <https://www.eurofins.fr/nucleaire>  
 S.A.S. au capital de 426 000 € - SIRET 831 060 470 00018 APE 7120B TVA FR25 831 060 470

ACCREDITATION N°  
 1-6491  
 Portée disponible sur  
[www.cofrac.fr](http://www.cofrac.fr)



# Mission de repérage des matériaux et produits contenant de l'Amiante



**Eurofins Eichrom Amiante SAS**



## RAPPORT D'ANALYSE D'AMIANTE DANS LES MATERIAUX

N° de rapport d'analyse : AR-23-SE-014149-01 Date d'émission de rapport : 27/07/2023 3:26 Page 2/16  
 Dossier N° : 23SE012853 Date de réception : 21/07/2023 Date d'analyse : 22/07/2023  
 Référence dossier Client: SHE D0591-ICADE NANTES -GAVY- bat PASCA ST NAZAIRE

N° éch.	Référence client	Description visuelle	Technique utilisée / Analyste	Préparation		Résultats
				Nb prep / Nb grilles ou lames	Type	
004	P04 / Sol Local 012 RDC / Revêtement sol PVC beige + colle + ragréage	Matériau souple de type revêtement de sol (beige)	MET * / BZ65	1 / 2 *	Calcination attaque acide broyage mécanique (méthode interne de traitement)	Fibres d'amiante non détectées *
		Matériau de type colle (jaune) ; matériau semi-dur de type ragréage (rose)	MET * / BZ65	1 / 2 *	Calcination attaque acide broyage mécanique (méthode interne de traitement)	Fibres d'amiante non détectées *
005	P05 / sol Local 009 RDC / Revêtement sol PVC gris + colle + ragréage	Matériau semi-dur de type ragréage (gris)	MET * / BZ65	1 / 2 *	Calcination attaque acide broyage mécanique (méthode interne de traitement)	Fibres d'amiante non détectées *
		Matériau de type colle (jaune) ; matériau semi-dur de type ragréage (rose)	MET * / BZ65	1 / 2 *	Calcination attaque acide broyage mécanique (méthode interne de traitement)	Fibres d'amiante non détectées *
		Matériau souple de type revêtement de sol (gris) + (foncé)	MET * / BZ65	1 / 2 *	Calcination attaque acide broyage mécanique (méthode interne de traitement)	Fibres d'amiante non détectées *

Tous les éléments de traçabilité sont disponibles sur demande. La reproduction de ce document n'est autorisée que sous sa forme intégrale. Il comporte 16 page(s). Les résultats du présent rapport s'appliquent aux objets tels qu'ils ont été reçus et ne concernent que les objets soumis à l'essai. Seules certaines prestations rapportées dans ce document sont couvertes par l'accréditation. Elles sont identifiées par le symbole \*.

**Eurofins Eichrom Amiante SAS**  
 Rue Maryse Bastie, Campus de Ker Lann ,Parc de Lormandière  
 35170 BRUZ, FRANCE  
 Tél: +33388916531: +33 2 23 50 13 80 - Fax: +33388916531 - Site Web: <https://www.eurofins.fr/nucleaire>  
 S.A.S. au capital de 426 000 € - SIRET 831 060 470 00018 APE 7120B TVA FR25 831 060 470

ACCREDITATION N°  
 1-6491  
 Portée disponible sur  
[www.cofrac.fr](http://www.cofrac.fr)



# Mission de repérage des matériaux et produits contenant de l'Amiante



membre du réseau



Nucléaire

**Eurofins Eichrom Amiante SAS**

## RAPPORT D'ANALYSE D'AMIANTE DANS LES MATERIAUX

N° de rapport d'analyse : AR-23-SE-014149-01 Date d'émission de rapport : 27/07/2023 3:26 Page3/16  
 Dossier N° : 23SE012853 Date de réception : 21/07/2023 Date d'analyse : 22/07/2023  
 Référence dossier Client: SHE D0591-ICADE NANTES -GAVY- bat PASCA ST NAZAIRE

N° éch.	Référence client	Description visuelle	Technique utilisée / Analyste	Préparation		Résultats
				Nb prep / Nb grilles ou lames	Type	
		Matériau de type colle (jaune) ; matériau semi-dur de type ragréage (blanc)	MET * / BZ65	1 / 2 *	Calcination attaque acide broyage mécanique (méthode interne de traitement)	Fibres d'amiante non détectées *
006	P06 / sol Local 011 RDC / Revêtement sol PVC gris + colle + ragréage	Matériau souple de type revêtement de sol (gris)	MET * / BZ65	1 / 2 *	Calcination attaque acide broyage mécanique (méthode interne de traitement)	Fibres d'amiante non détectées *
		Matériau souple de type revêtement de sol (beige)	MET * / BZ65	1 / 2 *	Calcination attaque acide broyage mécanique (méthode interne de traitement)	Fibres d'amiante non détectées *
		Matériau de type colle (jaune) ; matériau semi-dur de type ragréage (rose)	MET * / BZ65	1 / 2 *	Calcination attaque acide broyage mécanique (méthode interne de traitement)	Fibres d'amiante non détectées *
007 (1)	P07 / Mur local 008 RDC / Colle plinthe carrelage - couche à analyser : Colle	Matériau dur de type carrelage, faïence (noir) ; matériau dur de type ciment-colle (beige)	MET * / BZ65	1 / 2 *	Calcination attaque acide broyage mécanique (méthode interne de traitement)	Fibres d'amiante non détectées *

Tous les éléments de traçabilité sont disponibles sur demande. La reproduction de ce document n'est autorisée que sous sa forme intégrale. Il comporte 16 page(s). Les résultats du présent rapport s'appliquent aux objets tels qu'ils ont été reçus et ne concernent que les objets soumis à l'essai. Seules certaines prestations rapportées dans ce document sont couvertes par l'accréditation. Elles sont identifiées par le symbole \*.

**Eurofins Eichrom Amiante SAS**  
 Rue Maryse Bastie, Campus de Ker Lann, Parc de Lormandière  
 35170 BRUZ, FRANCE  
 Tél: +33388916531 - Fax: +33388916531 - Site Web: <https://www.eurofins.fr/nucleaire>  
 S.A.S. au capital de 426 000 € - SIRET 831 060 470 00018 APE 7120B TVA FR25 831 060 470

ACCREDITATION N°  
 1-6491  
 Portée disponible sur  
[www.cofrac.fr](http://www.cofrac.fr)





# Mission de repérage des matériaux et produits contenant de l'Amiante



membre du réseau



eurofins

Nucléaire

Eurofins Eichrom Amiante SAS

## RAPPORT D'ANALYSE D'AMIANTE DANS LES MATERIAUX

N° de rapport d'analyse : AR-23-SE-014149-01

Date d'émission de rapport : 27/07/2023 3:26

Page 4/16

Dossier N° : 23SE012853

Date de réception : 21/07/2023

Date d'analyse : 22/07/2023

Référence dossier Client: SHE D0591-ICADE NANTES -GAVY- bat PASCA ST NAZAIRE

N° éch.	Référence client	Description visuelle	Technique utilisée / Analyste	Préparation		Résultats
				Nb prep / Nb grilles ou lames	Type	
008	P08 / Mur local 009 RDC / Colle faïence - couche à analyser : Colle	Matériau dur de type ciment-colle (beige) ; matériau souple fibreux de type papier, carton (marron)	MET * / BZ65	1 / 2 *	Calcination * attaque acide broyage mécanique (méthode interne de traitement)	Fibres d'amiante non détectées *
		Matériau dur de type carrelage, faïence (blanc)	- * / -	- / - *	- *	Couche(s) non concernée(s) * par la demande
009	P09 / Mur local 010 RDC / Enduit mur béton	Matériau de type peinture (beige) ; matériau semi-dur de type enduit (blanc) ; matériau (gris) + (cimenteux)	MET * / BZ65	1 / 2 *	Calcination * attaque acide broyage mécanique (méthode interne de traitement)	Fibres d'amiante non détectées *
010	P10 / Mur local 003 RDC / Enduit doublage Plaques de plâtre	Matériau de type peinture (blanc) + (beige) ; matériau de type maillage de fibres (blanc) ; matériau souple fibreux de type papier, carton (beige) ; matériau semi-dur de type enduit (blanc)	MET * / BZ65	1 / 2 *	Calcination * attaque acide broyage mécanique (méthode interne de traitement)	Fibres d'amiante non détectées *
011	P11 / Mur local 019 RDC / Enduit cloison plaques de plâtre	Matériau semi-dur de type dalle de sol (blanc) ; matériau de type maillage de fibres (blanc) ; matériau souple fibreux de type papier, carton (beige) ; matériau semi-dur de type plâtre (blanc)	MET * / AU7D	1 / 2 *	Calcination * attaque acide broyage mécanique (méthode interne de traitement)	Fibres d'amiante non détectées *
012	P12 / Mur local 021 RDC / Enduit mur carreaux plâtre					

Tous les éléments de traçabilité sont disponibles sur demande. La reproduction de ce document n'est autorisée que sous sa forme intégrale. Il comporte 16 page(s). Les résultats du présent rapport s'appliquent aux objets tels qu'ils ont été reçus et ne concernent que les objets soumis à l'essai. Seules certaines prestations rapportées dans ce document sont couvertes par l'accréditation. Elles sont identifiées par le symbole \*.

**Eurofins Eichrom Amiante SAS**

Rue Maryse Bastie, Campus de Ker Lann, Parc de Lormandière

35170 BRUZ, FRANCE

Tél: +33388916531 - +33 2 23 50 13 80 - Fax: +33388916531 - Site Web: <https://www.eurofins.fr/nucleaire>

S.A.S. au capital de 426 000 € - SIRET 831 060 470 00018 APE 7120B TVA FR25 831 060 470

ACCREDITATION N°

1-6491

Portée disponible sur  
[www.cofrac.fr](http://www.cofrac.fr)





# Mission de repérage des matériaux et produits contenant de l'Amiante



membre du réseau



**Eurofins Eichrom Amiante SAS**

## RAPPORT D'ANALYSE D'AMIANTE DANS LES MATERIAUX

N° de rapport d'analyse : AR-23-SE-014149-01 Date d'émission de rapport : 27/07/2023 3:26 Page 5/16  
 Dossier N° : 23SE012853 Date de réception : 21/07/2023 Date d'analyse : 22/07/2023  
 Référence dossier Client: SHE D0591-ICADE NANTES -GAVY- bat PASCA ST NAZAIRE

N° éch.	Référence client	Description visuelle	Technique utilisée / Analyste	Préparation		Résultats
				Nb prep / Nb grilles ou lames	Type	
		Matériau de type peinture (beige) ; matériau semi-dur de type enduit (bleu) + (clair)	<b>MET</b> * / AU7D	1 / 2 *	Calcination attaque acide broyage mécanique (méthode interne de traitement)	Fibres d'amiante non détectées *
013	P13 / Plafond local 013 RDC / Enduit plafond béton	Matériau de type peinture (blanc) ; matériau semi-dur de type enduit (blanc) + matériau (gris) en traces	<b>MET</b> * / AU7D	1 / 2 *	Calcination attaque acide broyage mécanique (méthode interne de traitement)	Fibres d'amiante non détectées *
014	P14 / Plafond local 018 RDC / Enduit plafond plaques de plâtre	Matériau de type peinture (blanc) ; matériau semi-dur de type enduit (blanc) ; matériau souple fibreux de type papier, carton (beige)	<b>MET</b> * / AU7D	1 / 2 *	Calcination attaque acide broyage mécanique (méthode interne de traitement)	Fibres d'amiante non détectées *
015	P15 / menuiserie alu local 013 RDC / Joint vitrage caoutchouc	Matériau souple de type joint (noir)	<b>MET</b> * / AU7D	1 / 2 *	Calcination attaque acide broyage mécanique (méthode interne de traitement)	Fibres d'amiante non détectées *
016	P16 / Extérieur menuiserie alu local 013 RDC / Joint silicone d'étanchéité	Matériau souple de type joint (noir)	<b>MET</b> * / AU7D	1 / 2 *	Calcination attaque acide broyage mécanique (méthode interne de traitement)	Fibres d'amiante non détectées *

Tous les éléments de traçabilité sont disponibles sur demande. La reproduction de ce document n'est autorisée que sous sa forme intégrale. Il comporte 16 page(s). Les résultats du présent rapport s'appliquent aux objets tels qu'ils ont été reçus et ne concernent que les objets soumis à l'essai. Seules certaines prestations rapportées dans ce document sont couvertes par l'accréditation. Elles sont identifiées par le symbole \*.

**Eurofins Eichrom Amiante SAS**  
 Rue Maryse Bastie, Campus de Ker Lann, Parc de Lormandière  
 35170 BRUZ, FRANCE  
 Tél: +33388916531; +33 2 23 50 13 80 - Fax: +33388916531 - Site Web: <https://www.eurofins.fr/nucleaire>  
 S.A.S. au capital de 426 000 € - SIRET 831 060 470 00018 APE 7120B TVA FR25 831 060 470

ACCREDITATION N°  
 1-6491  
 Portée disponible sur  
[www.cofrac.fr](http://www.cofrac.fr)



# Mission de repérage des matériaux et produits contenant de l'Amiante



membre du réseau



**Eurofins Eichrom Amiante SAS**

## RAPPORT D'ANALYSE D'AMIANTE DANS LES MATERIAUX

N° de rapport d'analyse : AR-23-SE-014149-01 Date d'émission de rapport : 27/07/2023 3:26 Page 6/16  
 Dossier N° : 23SE012853 Date de réception : 21/07/2023 Date d'analyse : 22/07/2023  
 Référence dossier Client: SHE D0591-ICADE NANTES -GAVY- bat PASCA ST NAZAIRE

N° éch.	Référence client	Description visuelle	Technique utilisée / Analyste	Préparation		Résultats
				Nb prep / Nb grilles ou lames	Type	
017	P17 / Extérieur menuiserie alu local 013 RDC / Joint silicone d'étanchéité	Matériau souple de type joint (noir) + (gris)	<b>MET</b> * / BZ65	1 / 2 *	Calcination attaque acide broyage mécanique (méthode interne de traitement)	Fibres d'amiante non détectées *
018	P18 / faux plafond Local 010 RDC / Plaques de faux plafond	Matériau de type peinture (blanc) en traces ; matériau semi-dur fibreux de type faux-plafonds (beige)	<b>MET</b> * / AU7D	1 / 2 *	Calcination attaque acide broyage mécanique (méthode interne de traitement)	Fibres d'amiante non détectées *
019	P19 / Sol local 103 R+1 / Revêtement sol PVC gris + colle + ragréage	Matériau souple de type revêtement de sol (gris)	<b>MET</b> * / AU7D	1 / 2 *	Calcination attaque acide broyage mécanique (méthode interne de traitement)	Fibres d'amiante non détectées *
		Matériau de type colle (jaune) ; matériau semi-dur de type ragréage (gris) + (rose)	<b>MET</b> * / AU7D	1 / 2 *	Calcination attaque acide broyage mécanique (méthode interne de traitement)	Fibres d'amiante non détectées *
020	P20 / Sol local 107 R+1 / Revêtement sol PVC gris + colle + ragréage	Matériau souple de type revêtement de sol (beige)	<b>MET</b> * / AU7D	1 / 2 *	Calcination attaque acide broyage mécanique (méthode interne de traitement)	Fibres d'amiante non détectées *

Tous les éléments de traçabilité sont disponibles sur demande. La reproduction de ce document n'est autorisée que sous sa forme intégrale. Il comporte 16 page(s). Les résultats du présent rapport s'appliquent aux objets tels qu'ils ont été reçus et ne concernent que les objets soumis à l'essai. Seules certaines prestations rapportées dans ce document sont couvertes par l'accréditation. Elles sont identifiées par le symbole \*.

**Eurofins Eichrom Amiante SAS**  
 Rue Maryse Bastie, Campus de Ker Lann, Parc de Lormandière  
 35170 BRUZ, FRANCE  
 Tél: +33388916531; +33 2 23 50 13 80 - Fax: +33388916531 - Site Web: <https://www.eurofins.fr/nucleaire>  
 S.A.S. au capital de 426 000 € - SIRET 831 060 470 00018 APE 7120B TVA FR25 831 060 470

ACCREDITATION N°  
 1-6491  
 Portée disponible sur  
[www.cofrac.fr](http://www.cofrac.fr)



# Mission de repérage des matériaux et produits contenant de l'Amiante



membre du réseau



eurofins

Nucléaire

**Eurofins Eichrom Amiante SAS**

## RAPPORT D'ANALYSE D'AMIANTE DANS LES MATERIAUX

N° de rapport d'analyse : AR-23-SE-014149-01

Date d'émission de rapport : 27/07/2023 3:26

Page 7/16

Dossier N° : 23SE012853

Date de réception : 21/07/2023

Date d'analyse : 22/07/2023

Référence dossier Client: SHE D0591-ICADE NANTES -GAVY- bat PASCA ST NAZAIRE

N° éch.	Référence client	Description visuelle	Technique utilisée / Analyste	Préparation		Résultats
				Nb prep / Nb grilles ou lames	Type	
		Matériau de type colle (jaune) ; matériau semi-dur de type ragréage (rose)	<b>MET</b> * / AU7D	1 / 2 *	Calcination attaque acide broyage mécanique (méthode interne de traitement)	Fibres d'amiante non détectées *
		Matériau souple de type revêtement de sol (gris)	<b>MET</b> * / AU7D	1 / 2 *	Calcination attaque acide broyage mécanique (méthode interne de traitement)	Fibres d'amiante non détectées *
021	P21 / Sol local 108 R+1 / Revêtement sol PVC beige + colle + ragréage	Matériau souple de type revêtement de sol (beige)	<b>MET</b> * / BZ65	1 / 2 *	Calcination attaque acide broyage mécanique (méthode interne de traitement)	Fibres d'amiante non détectées *
		Matériau de type colle (jaune) ; matériau semi-dur de type ragréage (rose)	<b>MET</b> * / BZ65	1 / 2 *	Calcination attaque acide broyage mécanique (méthode interne de traitement)	Fibres d'amiante non détectées *
022	P22 / nez marche Escalier R+1 / nez marche escalier sur bois	Matériau souple de type plaque (gris) ; matériau (noir) + (collant)	<b>MET</b> * / BZ65	1 / 2 *	Calcination attaque acide broyage mécanique (méthode interne de traitement)	Fibres d'amiante non détectées *

Tous les éléments de traçabilité sont disponibles sur demande. La reproduction de ce document n'est autorisée que sous sa forme intégrale. Il comporte 16 page(s). Les résultats du présent rapport s'appliquent aux objets tels qu'ils ont été reçus et ne concernent que les objets soumis à l'essai. Seules certaines prestations rapportées dans ce document sont couvertes par l'accréditation. Elles sont identifiées par le symbole \*.

**Eurofins Eichrom Amiante SAS**

Rue Maryse Bastie, Campus de Ker Lann, Parc de Lormandière

35170 BRUZ, FRANCE

Tél: +33388916531 - Fax: +33388916531 - Site Web: <https://www.eurofins.fr/nucleaire>

S.A.S. au capital de 426 000 € - SIRET 831 060 470 00018 APE 7120B TVA FR25 831 060 470

ACCREDITATION N°  
1-6491  
Portée disponible sur  
[www.cofrac.fr](http://www.cofrac.fr)



# Mission de repérage des matériaux et produits contenant de l'Amiante



membre du réseau



Nucléaire

**Eurofins Eichrom Amiante SAS**

## RAPPORT D'ANALYSE D'AMIANTE DANS LES MATERIAUX

N° de rapport d'analyse : AR-23-SE-014149-01 Date d'émission de rapport : 27/07/2023 3:26 Page 8/16  
 Dossier N° : 23SE012853 Date de réception : 21/07/2023 Date d'analyse : 22/07/2023  
 Référence dossier Client: SHE D0591-ICADE NANTES -GAVY- bat PASCA ST NAZAIRE

N° éch.	Référence client	Description visuelle	Technique utilisée / Analyste	Préparation		Résultats
				Nb prep / Nb grilles ou lames	Type	
023	P23 / nez marche Escalier R+1 / nez marche escalier sur profile alu	Matériau souple (noir) + (collant)	MET * / BZ65	1 / 2 *	Calcination attaque acide broyage mécanique (méthode interne de traitement)	Fibres d'amiante non détectées *
024	P24 / Mur local 107 R+1 / Colle faïence - couche à analyser : Colle	Matériau dur de type ciment-colle (beige) + (gris)	MET * / S4GX	1 / 2 *	Calcination attaque acide broyage mécanique (méthode interne de traitement)	Fibres d'amiante non détectées *
		Matériau dur de type carrelage, faïence (blanc)	- *	- / - *	- *	Couche(s) non concernée(s) par la demande *
025	P25 / Poteau escalier R+1 / Enduit poteau béton	Matériau de type peinture (blanc) ; matériau semi-dur de type enduit (blanc) ; matériau dur de type béton (gris)(i)	MET * / BZ65	1 / 2 *	Calcination attaque acide broyage mécanique (méthode interne de traitement)	Fibres d'amiante non détectées *
026	P26 / Mur local 103 R+1 / Enduit doublage Plaques de plâtre	Matériau de type peinture (beige) ; matériau de type maillage de fibres (blanc) ; matériau souple fibreux de type papier, carton (beige) ; matériau semi-dur de type plâtre (blanc)	MET * / BZ65	1 / 2 *	Calcination attaque acide broyage mécanique (méthode interne de traitement)	Fibres d'amiante non détectées *
027	P27 / Mur local 107 R+1 / Enduit mur béton	Matériau de type peinture (blanc) ; matériau semi-dur de type enduit (blanc) ; matériau (gris) en traces	MET * / BZ65	1 / 2 *	Calcination attaque acide broyage mécanique (méthode interne de traitement)	Fibres d'amiante non détectées *

Tous les éléments de traçabilité sont disponibles sur demande. La reproduction de ce document n'est autorisée que sous sa forme intégrale. Il comporte 16 page(s). Les résultats du présent rapport s'appliquent aux objets tels qu'ils ont été reçus et ne concernent que les objets soumis à l'essai. Seules certaines prestations rapportées dans ce document sont couvertes par l'accréditation. Elles sont identifiées par le symbole \*.

**Eurofins Eichrom Amiante SAS**  
 Rue Maryse Bastie, Campus de Ker Lann, Parc de Lormandière  
 35170 BRUZ, FRANCE  
 Tél: +33388916531; +33 2 23 50 13 80 - Fax: +33388916531 - Site Web: <https://www.eurofins.fr/nucleaire>  
 S.A.S. au capital de 426 000 € - SIRET 831 060 470 00018 APE 7120B TVA FR25 831 060 470

ACCREDITATION N°  
 1-6491  
 Portée disponible sur  
[www.cofrac.fr](http://www.cofrac.fr)



# Mission de repérage des matériaux et produits contenant de l'Amiante

**eichrom**  
LABORATOIRES  
amiante

membre du réseau

**eurofins**

Nucléaire

**Eurofins Eichrom Amiante SAS**

## RAPPORT D'ANALYSE D'AMIANTE DANS LES MATERIAUX

N° de rapport d'analyse : AR-23-SE-014149-01

Date d'émission de rapport : 27/07/2023 3:26

Page 9/16

Dossier N° : 23SE012853

Date de réception : 21/07/2023

Date d'analyse : 22/07/2023

Référence dossier Client: SHE D0591-ICADE NANTES -GAVY- bat PASCA ST NAZAIRE

N° éch.	Référence client	Description visuelle	Technique utilisée / Analyste	Préparation		Résultats
				Nb prep / Nb grilles ou lames	Type	
028	P28 / Mur local 114 R+1 / Enduit cloison plaques de plâtre	Matériau de type peinture (blanc) ; matériau de type maillage de fibres (blanc) ; matériau souple fibreux de type papier, carton (beige) ; matériau semi-dur de type plâtre (blanc)	<b>MET</b> * / BZ65	1 / 2 *	Calcination attaque acide broyage mécanique (méthode interne de traitement)	Fibres d'amiante non détectées *
029	P29 / Mur local 108 R+1 / Enduit mur carreaux de plâtre	Matériau semi-dur de type enduit (blanc) + (bleu) (clair)	<b>MET</b> * / BZ65	1 / 2 *	Calcination attaque acide broyage mécanique (méthode interne de traitement)	Fibres d'amiante non détectées *
030	P30 / Plafond local 101 R+1 / Enduit plafond plaques de plâtre	Matériau de type peinture (blanc) en traces ; matériau souple fibreux de type papier, carton (marron) ; matériau semi-dur de type plâtre (blanc)	<b>MET</b> * / BZ65	1 / 2 *	Calcination attaque acide broyage mécanique (méthode interne de traitement)	Fibres d'amiante non détectées *
031	P31 / extérieur menuiserie alu local 0104 R+3 / Joint silicone d'étanchéité	Matériau souple de type joint (noir) + (gris)	<b>MET</b> * / AU7D	1 / 2 *	Calcination attaque acide broyage mécanique (méthode interne de traitement)	Fibres d'amiante non détectées *
032	P32 / Mur local 020 chaufferie RDC / Enduit mur béton	Matériau semi-dur de type enduit (gris) + (cimenteux)	<b>MET</b> * / BZ65	1 / 2 *	Calcination attaque acide broyage mécanique (méthode interne de traitement)	Fibres d'amiante non détectées *

Tous les éléments de traçabilité sont disponibles sur demande. La reproduction de ce document n'est autorisée que sous sa forme intégrale. Il comporte 16 page(s). Les résultats du présent rapport s'appliquent aux objets tels qu'ils ont été reçus et ne concernent que les objets soumis à l'essai. Seules certaines prestations rapportées dans ce document sont couvertes par l'accréditation. Elles sont identifiées par le symbole \*.

**Eurofins Eichrom Amiante SAS**

Rue Maryse Bastie, Campus de Ker Lann, Parc de Lormandière

35170 BRUZ, FRANCE

Tél: +33388916531; +33 2 23 50 13 80 - Fax: +33388916531 - Site Web: <https://www.eurofins.fr/nucleaire>

S.A.S. au capital de 426 000 € - SIRET 831 060 470 00018 APE 7120B TVA FR25 831 060 470

ACCREDITATION N°

1-6491

Portée disponible sur

[www.cofrac.fr](http://www.cofrac.fr)



# Mission de repérage des matériaux et produits contenant de l'Amiante



**Eurofins Eichrom Amiante SAS**

## RAPPORT D'ANALYSE D'AMIANTE DANS LES MATERIAUX

N° de rapport d'analyse : AR-23-SE-014149-01 Date d'émission de rapport : 27/07/2023 3:26 Page 10/16  
 Dossier N° : 23SE012853 Date de réception : 21/07/2023 Date d'analyse : 22/07/2023  
 Référence dossier Client: SHE D0591-ICADE NANTES -GAVY- bat PASCA ST NAZAIRE

N° éch.	Référence client	Description visuelle	Technique utilisée / Analyste	Préparation		Résultats
				Nb prep / Nb grilles ou lames	Type	
033	P33 / Poteau local 020 chaufferie RDC / Enduit poteau béton	Matériau semi-dur de type enduit (gris) + (fibreuse)	<b>MET</b> * / BZ65	1 / 2 *	Calcination attaque acide broyage mécanique (méthode interne de traitement)	Fibres d'amiante non détectées *
034	P34 / Mur local 020 chaufferie RDC / Enduit mur carreaux de plâtre	Matériau semi-dur de type plâtre (blanc)	<b>MET</b> * / BZ65	1 / 2 *	Calcination attaque acide broyage mécanique (méthode interne de traitement)	Fibres d'amiante non détectées *
035	P35 / Joint chaudière local 020 chaufferie RDC / Joint de brûleur	Matériau souple fibreux de type papier, carton (beige) ; matériau (blanc) + (poudreuseux) en traces	<b>MET</b> * / BZ65	1 / 2 *	Calcination attaque acide broyage mécanique (méthode interne de traitement)	Fibres d'amiante non détectées *
036	P36 / Joint bride canalisation local 020 chaufferie RDC / Joint bride	Matériau souple de type joint (bleu) + (vert)	<b>MET</b> * / BZ65	1 / 2 *	Calcination attaque acide broyage mécanique (méthode interne de traitement)	Fibres d'amiante non détectées *
037	P37 / Intérieur chaudière local 020 chaufferie RDC / feutre + isolation	Matériau fibreux de type isolant (jaune) ; matériau de type maillage de fibres (noir) ; matériau (poudreuseux) + (marron)(i)	<b>MET</b> * / BZ65	1 / 2 *	Calcination attaque acide broyage mécanique (méthode interne de traitement)	Fibres d'amiante non détectées *

Tous les éléments de traçabilité sont disponibles sur demande. La reproduction de ce document n'est autorisée que sous sa forme intégrale. Il comporte 16 page(s). Les résultats du présent rapport s'appliquent aux objets tels qu'ils ont été reçus et ne concernent que les objets soumis à l'essai. Seules certaines prestations rapportées dans ce document sont couvertes par l'accréditation. Elles sont identifiées par le symbole \*.

**Eurofins Eichrom Amiante SAS**  
 Rue Maryse Bastie, Campus de Ker Lann, Parc de Lormandière  
 35170 BRUZ, FRANCE  
 Tél: +33388916531 - +33 2 23 50 13 80 - Fax: +33388916531 - Site Web: <https://www.eurofins.fr/nucleaire>  
 S.A.S. au capital de 426 000 € - SIRET 831 060 470 00018 APE 7120B TVA FR25 831 060 470

ACCREDITATION N°  
 1-6491  
 Portée disponible sur  
[www.cofrac.fr](http://www.cofrac.fr)





# Mission de repérage des matériaux et produits contenant de l'Amiante



membre du réseau



eurofins

Nucléaire

**Eurofins Eichrom Amiante SAS**

## RAPPORT D'ANALYSE D'AMIANTE DANS LES MATERIAUX

N° de rapport d'analyse : AR-23-SE-014149-01 Date d'émission de rapport : 27/07/2023 3:26 Page 11/16  
 Dossier N° : 23SE012853 Date de réception : 21/07/2023 Date d'analyse : 22/07/2023  
 Référence dossier Client: SHE D0591-ICADE NANTES -GAVY- bat PASCA ST NAZAIRE

N° éch.	Référence client	Description visuelle	Technique utilisée / Analyste	Préparation		Résultats
				Nb prep / Nb grilles ou lames	Type	
038	P38 / Mur parking R-1 / Enduit mur béton	Matériau semi-dur de type enduit (gris) ; matériau dur de type béton (gris)	MET * / BZ65	1 / 2 *	Calcination attaque acide broyage mécanique (méthode interne de traitement)	Fibres d'amiante non détectées *
039	P39 / Mur parking R-1 / Enduit mur béton	Matériau dur (gris)	MET * / BZ65	1 / 2 *	Calcination attaque acide broyage mécanique (méthode interne de traitement)	Fibres d'amiante non détectées *
040	P40 / Plafond parking R-1 / flocage	Matériau friable fibreux de type flocage (gris) + (clair)	MET * / BZ65	1 / 2 *	Calcination attaque acide broyage mécanique (méthode interne de traitement)	Fibres d'amiante non détectées *
041	P41 / Sol Toiture R+2 / Complexe d'étanchéité supérieur	Matériau de type mousse (jaune)	MET * / BZ65	1 / 2 *	Calcination attaque acide broyage mécanique (méthode interne de traitement)	Fibres d'amiante non détectées *
		Matériau souple bitumineux (noir) + matériau (gris) + (granulaire) ; matériau fibreux de type isolant (gris)	MET * / BZ65	1 / 2 *	Calcination attaque acide broyage mécanique (méthode interne de traitement)	Fibres d'amiante non détectées *

Tous les éléments de traçabilité sont disponibles sur demande. La reproduction de ce document n'est autorisée que sous sa forme intégrale. Il comporte 16 page(s). Les résultats du présent rapport s'appliquent aux objets tels qu'ils ont été reçus et ne concernent que les objets soumis à l'essai. Seules certaines prestations rapportées dans ce document sont couvertes par l'accréditation. Elles sont identifiées par le symbole \*.

**Eurofins Eichrom Amiante SAS**  
 Rue Maryse Bastie, Campus de Ker Lann, Parc de Lormandière  
 35170 BRUZ, FRANCE  
 Tél: +33388916531 - Fax: +33388916531 - Site Web: <https://www.eurofins.fr/nucleaire>  
 S.A.S. au capital de 426 000 € - SIRET 831 060 470 00018 APE 7120B TVA FR25 831 060 470

ACCREDITATION N°  
 1-6491  
 Portée disponible sur  
[www.cofrac.fr](http://www.cofrac.fr)



# Mission de repérage des matériaux et produits contenant de l'Amiante



membre du réseau



Nucléaire

**Eurofins Eichrom Amiante SAS**

## RAPPORT D'ANALYSE D'AMIANTE DANS LES MATERIAUX

N° de rapport d'analyse : AR-23-SE-014149-01 Date d'émission de rapport : 27/07/2023 3:26 Page 12/16  
 Dossier N° : 23SE012853 Date de réception : 21/07/2023 Date d'analyse : 22/07/2023  
 Référence dossier Client: SHE D0591-ICADE NANTES -GAVY- bat PASCA ST NAZAIRE

N° éch.	Référence client	Description visuelle	Technique utilisée / Analyste	Préparation		Résultats
				Nb prep / Nb grilles ou lames	Type	
042	P42 / Sol Toiture R+2 / membrane d'étanchéité	Matériau souple bitumineux (noir)	<b>MET</b> * / BZ65	1 / 2 *	Calcination attaque acide broyage mécanique (méthode interne de traitement)	Fibres d'amiante non détectées *
043	P43 / Mur Toiture R+2 / relevé d'étanchéité	Matériau de type aluminium (gris) ; matériau souple bitumineux (noir)	<b>MET</b> * / BZ65	1 / 2 *	Calcination attaque acide broyage mécanique (méthode interne de traitement)	Fibres d'amiante non détectées *
044	P44 / Gaine de ventilation VMC R+2 / Joint d'étanchéité VMC	Matériau souple (gris) ; matériau souple bitumineux (noir)	<b>MET</b> * / BZ65	1 / 2 *	Calcination attaque acide broyage mécanique (méthode interne de traitement)	Fibres d'amiante non détectées *
045	P45 / Support parpaing gaine de ventilation VMC R+2 / Peinture bitumineuse sur parpaing	Matériau de type peinture (noir) + (bitumineux)	<b>MET</b> * / BZ65	1 / 2 *	Calcination attaque acide broyage mécanique (méthode interne de traitement)	Fibres d'amiante non détectées *
046	P46 / Sol Parking RDC / membrane d'étanchéité	Matériau semi-dur (gris) + matériau souple bitumineux (noir)	<b>MET</b> * / BZ65	1 / 2 *	Calcination attaque acide broyage mécanique (méthode interne de traitement)	Fibres d'amiante non détectées *

Tous les éléments de traçabilité sont disponibles sur demande. La reproduction de ce document n'est autorisée que sous sa forme intégrale. Il comporte 16 page(s). Les résultats du présent rapport s'appliquent aux objets tels qu'ils ont été reçus et ne concernent que les objets soumis à l'essai. Seules certaines prestations rapportées dans ce document sont couvertes par l'accréditation. Elles sont identifiées par le symbole \*.

**Eurofins Eichrom Amiante SAS**  
 Rue Maryse Bastie, Campus de Ker Lann, Parc de Lormandière  
 35170 BRUZ, FRANCE  
 Tél: +33388916531; +33 2 23 50 13 80 - Fax: +33388916531 - Site Web: <https://www.eurofins.fr/nucleaire>  
 S.A.S. au capital de 426 000 € - SIRET 831 060 470 00018 APE 7120B TVA FR25 831 060 470

ACCREDITATION N°  
 1-6491  
 Portée disponible sur  
[www.cofrac.fr](http://www.cofrac.fr)



# Mission de repérage des matériaux et produits contenant de l'Amiante



membre du réseau



**Eurofins Eichrom Amiante SAS**

## RAPPORT D'ANALYSE D'AMIANTE DANS LES MATERIAUX

N° de rapport d'analyse : AR-23-SE-014149-01 Date d'émission de rapport : 27/07/2023 3:26 Page 13/16  
 Dossier N° : 23SE012853 Date de réception : 21/07/2023 Date d'analyse : 22/07/2023  
 Référence dossier Client: SHE D0591-ICADE NANTES -GAVY- bat PASCA ST NAZAIRE

N° éch.	Référence client	Description visuelle	Technique utilisée / Analyste	Préparation		Résultats
				Nb prep / Nb grilles ou lames	Type	
047	P47 / Mur Parking RDC / Enduit beton	Matériau semi-dur de type enduit (blanc) ; matériau dur de type béton (gris)	<b>MET</b> * / BZ65	1 / 2 *	Calcination attaque acide broyage mécanique (méthode interne de traitement)	Fibres d'amiante non détectées *
048	P48 / façade bâtiment / Enduit façade	Matériau dur (gris)	<b>MET</b> * / BZ65	1 / 2 *	Calcination attaque acide broyage mécanique (méthode interne de traitement)	Fibres d'amiante non détectées *
049	P49 / soubassement façade bâtiment / relevé d'étanchéité	Matériau dur (noir) + (bitumineux) ; matériau de type maillage de fibres (beige)	<b>MET</b> * / BZ65	1 / 2 *	Calcination attaque acide broyage mécanique (méthode interne de traitement)	Fibres d'amiante non détectées *
050	P50 / Appuis de fenêtre local 016 RDC / Appuis fenêtre béton	Matériau semi-dur de type enduit (blanc) ; matériau dur de type béton (gris)	<b>MET</b> * / BZ65	1 / 2 *	Calcination attaque acide broyage mécanique (méthode interne de traitement)	Fibres d'amiante non détectées *
051	P51 / escalier extérieur RDC / Enduit sous face escalier	Matériau dur (gris)(i)	<b>MET</b> * / STX5	1 / 2 *	Calcination attaque acide broyage mécanique (méthode interne de traitement)	Fibres d'amiante non détectées *

Tous les éléments de traçabilité sont disponibles sur demande. La reproduction de ce document n'est autorisée que sous sa forme intégrale. Il comporte 16 page(s). Les résultats du présent rapport s'appliquent aux objets tels qu'ils ont été reçus et ne concernent que les objets soumis à l'essai. Seules certaines prestations rapportées dans ce document sont couvertes par l'accréditation. Elles sont identifiées par le symbole \*.

**Eurofins Eichrom Amiante SAS**  
 Rue Maryse Bastie, Campus de Ker Lann, Parc de Lormandière  
 35170 BRUZ, FRANCE  
 Tél: +33388916531 - +33 2 23 50 13 80 - Fax: +33388916531 - Site Web: <https://www.eurofins.fr/nucleaire>  
 S.A.S. au capital de 426 000 € - SIRET 831 060 470 00018 APE 7120B TVA FR25 831 060 470

ACCREDITATION N°  
 1-6491  
 Portée disponible sur  
[www.cofrac.fr](http://www.cofrac.fr)



# Mission de repérage des matériaux et produits contenant de l'Amiante



membre du réseau



**Eurofins Eichrom Amiante SAS**

## RAPPORT D'ANALYSE D'AMIANTE DANS LES MATERIAUX

N° de rapport d'analyse : AR-23-SE-014149-01 Date d'émission de rapport : 27/07/2023 3:26 Page 14/16  
 Dossier N° : 23SE012853 Date de réception : 21/07/2023 Date d'analyse : 22/07/2023  
 Référence dossier Client: SHE D0591-ICADE NANTES -GAVY- bat PASCA ST NAZAIRE

N° éch.	Référence client	Description visuelle	Technique utilisée / Analyste	Préparation		Résultats
				Nb prep / Nb grilles ou lames	Type	
052	P52 / façade bâtiment / Enduit façade	Matériau de type peinture (blanc) ; matériau semi-dur de type enduit (gris) + (cémenteux)(i)	MET * / AU7D	1 / 2 *	Calcination * attaque acide broyage mécanique (méthode interne de traitement)	Fibres d'amiante non détectées *
053	P53 / casquette en façade de bâtiment / Casquette béton	Matériau de type peinture (blanc) ; matériau semi-dur de type enduit (gris) + matériau dur de type béton (gris)	MET * / AU7D	1 / 2 *	Calcination * attaque acide broyage mécanique (méthode interne de traitement)	Fibres d'amiante non détectées *
054	P54 / Poteau béton extérieur bâtiment RDC / Enduit poteaux béton	Matériau de type peinture (blanc) ; matériau dur de type béton (gris)	MET * / AU7D	1 / 2 *	Calcination * attaque acide broyage mécanique (méthode interne de traitement)	Fibres d'amiante non détectées *
055	P55 / Mur escalier acces parking R-1 / Enduit mur béton	Matériau semi-dur de type enduit (blanc) ; matériau dur de type béton (gris)	MET * / AU7D	1 / 2 *	Calcination * attaque acide broyage mécanique (méthode interne de traitement)	Fibres d'amiante non détectées *
056	P56 / Joint marche escalier acces parking R-1 / Joint de marche silicone	Matériau souple de type joint (gris) ; matériau (blanc) en traces	MET * / AU7D	1 / 2 *	Calcination * attaque acide broyage mécanique (méthode interne de traitement)	Fibres d'amiante non détectées *

Tous les éléments de traçabilité sont disponibles sur demande. La reproduction de ce document n'est autorisée que sous sa forme intégrale. Il comporte 16 page(s). Les résultats du présent rapport s'appliquent aux objets tels qu'ils ont été reçus et ne concernent que les objets soumis à l'essai. Seules certaines prestations rapportées dans ce document sont couvertes par l'accréditation. Elles sont identifiées par le symbole \*.

**Eurofins Eichrom Amiante SAS**  
 Rue Maryse Bastie, Campus de Ker Lann, Parc de Lormandière  
 35170 BRUZ, FRANCE  
 Tél: +33388916531; +33 2 23 50 13 80 - Fax: +33388916531 - Site Web: <https://www.eurofins.fr/nucleaire>  
 S.A.S. au capital de 426 000 € - SIRET 831 060 470 00018 APE 7120B TVA FR25 831 060 470

ACCREDITATION N°  
 1-6491  
 Portée disponible sur  
[www.cofrac.fr](http://www.cofrac.fr)



# Mission de repérage des matériaux et produits contenant de l'Amiante



Eurofins Eichrom Amiante SAS

## RAPPORT D'ANALYSE D'AMIANTE DANS LES MATERIAUX

N° de rapport d'analyse : AR-23-SE-014149-01 Date d'émission de rapport : 27/07/2023 3:26 Page 15/16  
Dossier N° : 23SE012853 Date de réception : 21/07/2023 Date d'analyse : 22/07/2023  
Référence dossier Client: SHE D0591-ICADE NANTES -GAVY- bat PASCA ST NAZAIRE

N° éch.	Référence client	Description visuelle	Technique utilisée / Analyste	Préparation		Résultats
				Nb prep / Nb grilles ou lames	Type	
057	P57 / Joint de couverture muret extérieur RDC / Joint silicone de couverture	Matériau souple de type joint (gris) ; matériau (blanc) en traces	<b>MET</b> * / AU7D	1 / 2 *	Calcination attaque acide broyage mécanique (méthode interne de traitement)	Fibres d'amiante non détectées *
058	P58 / Conduit extérieur bâtiment RDC / Conduit fibre ciment	Matériau dur fibreux de type fibres-ciment (gris)	<b>MOLP</b> * / Y9UY	2 / 2 *	- *	Fibres d'amiante de type chrysotile *

### Observation(s) échantillon(s)

(1) Les différentes couches décrites de manière commune sont techniquement inséparables.

### Observation(s) couche(s)

(i) Ce résultat a été confirmé par plusieurs prises d'essais concordantes.

### Méthodes d'analyses employées pour la recherche qualitative des fibres d'amiante dans les matériaux :

Identification des fibres au Microscope Optique à Lumière Polarisée (**MOLP**) selon le guide **HSG 248 - annexe 2**.

Traitement par une méthode interne (**mode opératoire T-PM-WO22725**) en vue d'une identification des fibres au Microscope Electronique à Transmission (**MET**) selon parties utiles de la norme **NFX 43-050**.

NB 1 : Sauf information contraire sur ce rapport, le laboratoire effectue une analyse couche par couche de l'échantillon transmis par le demandeur.

Des composants décrits simultanément dans une même couche n'ont pas pu faire l'objet de prises d'essai séparées pour l'analyse.

NB 2 : "Fibres d'amiante non détectées au MOLP" s'entend comme : "aucune fibre d'amiante n'a été détectée, l'échantillon objet de l'essai peut éventuellement renfermer une teneur en fibre d'amiante optiquement observables\*\* inférieure à la limite de détection. \*\* Pour être optiquement observable, une fibre doit avoir une largeur supérieure à 0,2 micromètre (µm)"; "Fibres d'amiante non détectées" au MET s'entend comme : " aucune fibre d'amiante n'a été détectée, l'échantillon objet de l'essai peut éventuellement renfermer une teneur en fibre d'amiante inférieure à la limite de détection."

NB 3 : Pour la recherche d'amiante dans les matériaux, la limite de détection garantie par prise d'essai dans les matériaux (en MOLP et/ou en MET) est de 0.1% en masse.

NB 4 : Le présent rapport ne mentionne que les analyses conclusives. Toutefois, conformément à son offre et à l'arrêté du 1er octobre 2019, le laboratoire met en œuvre les deux techniques MOLP et META sur tous les échantillons massifs. La mention sur le rapport d'une technique d'analyse par MET indique que les échantillons ont été traités selon l'annexe 2 du guide HSG 248 (MOLP) mais sans aboutir à un résultat conclusif.

NB 5 : Analyse réalisée dans le cadre des textes réglementaires suivants : Décret n° 2017-899 du 9 mai 2017, Décret n° 2019-251 du 27 mars 2019, Décret n° 2011-629 du 3 juin 2011, Arrêté du 1er octobre 2019 (JORF n°0245 du 20 octobre 2019 texte n° 18), Arrêté du 25 juillet 2022 (JOFR n°0238 du 13 octobre 2022, texte n°10).

NB 6 : Le rapport est établi dans le cadre du cas 1 de l'article 6 de l'arrêté du 1er octobre 2019 à savoir la détection et l'identification d'amiante délibérément ajouté dans les matériaux et produits manufacturés.

Tous les éléments de traçabilité sont disponibles sur demande. La reproduction de ce document n'est autorisée que sous sa forme intégrale. Il comporte 16 page(s). Les résultats du présent rapport s'appliquent aux objets tels qu'ils ont été reçus et ne concernent que les objets soumis à l'essai. Seules certaines prestations rapportées dans ce document sont couvertes par l'accréditation. Elles sont identifiées par le symbole \*.

**Eurofins Eichrom Amiante SAS**  
Rue Maryse Bastie, Campus de Ker Lann, Parc de Lormandière  
35170 BRUZ, FRANCE  
Tél: +33388916531 - +33 2 23 50 13 80 - Fax: +33388916531 - Site Web: <https://www.eurofins.fr/nucleaire>  
S.A.S. au capital de 426 000 € - SIRET 831 060 470 00018 APE 7120B TVA FR25 831 060 470

ACCREDITATION N°  
1-6491  
Portée disponible sur  
[www.cofrac.fr](http://www.cofrac.fr)



# Mission de repérage des matériaux et produits contenant de l'Amiante

**eichrom**  
LABORATOIRES  
amiante

membre du réseau



**eurofins**

Nucléaire

**Eurofins Eichrom Amiante SAS**

## RAPPORT D'ANALYSE D'AMIANTE DANS LES MATERIAUX

N° de rapport d'analyse : AR-23-SE-014149-01

Date d'émission de rapport : 27/07/2023 3:26

Page 16/16

Dossier N° : 23SE012853

Date de réception : 21/07/2023

Date d'analyse : 22/07/2023

Référence dossier Client: SHE D0591-ICADE NANTES -GAVY- bat PASCA ST NAZAIRE

Fabrice Malumba  
Technicien Analyste Microscopie

Tous les éléments de traçabilité sont disponibles sur demande. La reproduction de ce document n'est autorisée que sous sa forme intégrale. Il comporte 16 page(s). Les résultats du présent rapport s'appliquent aux objets tels qu'ils ont été reçus et ne concernent que les objets soumis à l'essai. Seules certaines prestations rapportées dans ce document sont couvertes par l'accréditation. Elles sont identifiées par le symbole \*.

### Eurofins Eichrom Amiante SAS

Rue Maryse Bastie, Campus de Ker Lann, Parc de Lormandière  
35170 BRUZ, FRANCE

Tél: +33388916531; +33 2 23 50 13 80 - Fax: +33388916531 - Site Web: <https://www.eurofins.fr/nucleaire>  
S.A.S. au capital de 426 000 € - SIRET 831 060 470 00018 APE 7120B TVA FR25 831 060 470

ACCREDITATION N°  
1-6491  
Portée disponible sur  
[www.cofrac.fr](http://www.cofrac.fr)

