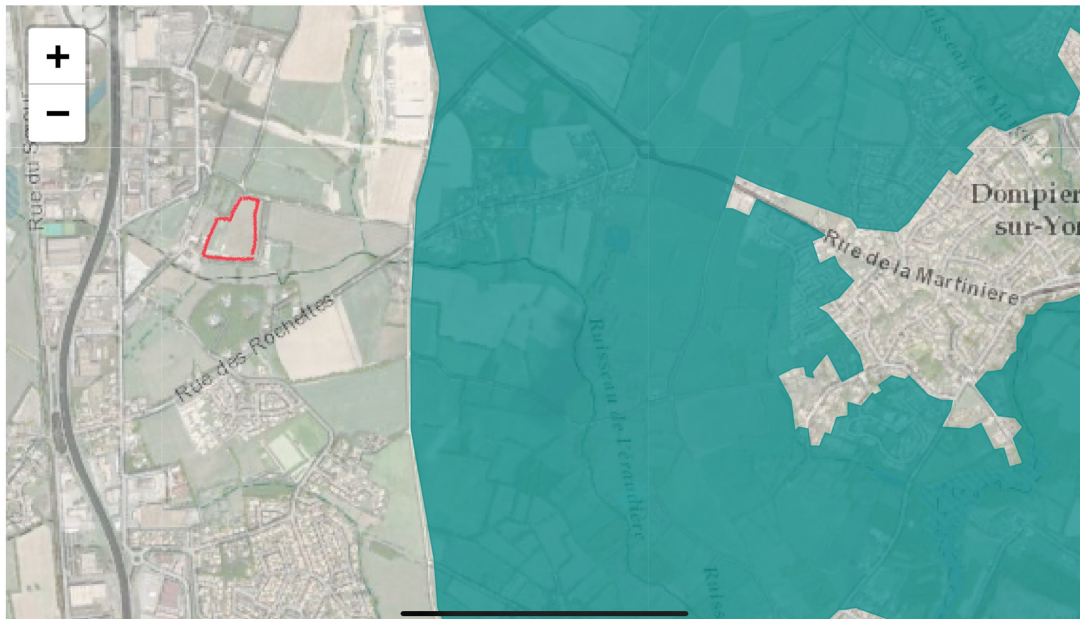


INCIDENCES POTENTIELLES SUR ZNIEFF

Le projet de boisement se trouve à 500m de la ZNIEFF « zone de bois et de bocage à l'est de la Roche sur Yon »



Carte de localisation



Cette zone de bocage a été très dégradé par le remembrement. Elle garde toutefois un intérêt écologique.

Elle subit une urbanisation importante à sa périphérie ouest (Zone artisanale de l'Eraudière en pleine expansion et construction d'un important lotissement rue des rochettes).

Dans ce contexte, un boisement de quelques hectares avec notamment des essences locales et variées ne peut être que bénéfique.

Il est à noter que lorsque j'ai fait l'acquisition de cette parcelle il y a une quinzaine d'année, elle était incluse dans la zone artisanale et serait aujourd'hui probablement bétonnée si je n'avais pas demandé la révision du PLU...

En conclusion, l'objet de cette ZNIEFF étant la protection des bois et bocages, l'implantation d'un bois à 500m de celle-ci ne devrait pas nuire.