

Description du terrain

Exploitation agricole bio depuis 2005 , accompagné d'un verger et de pâtures pour chevaux. La dernière rotation est en cours de réalisation (au 27/10/2022), chevaux encore présents.

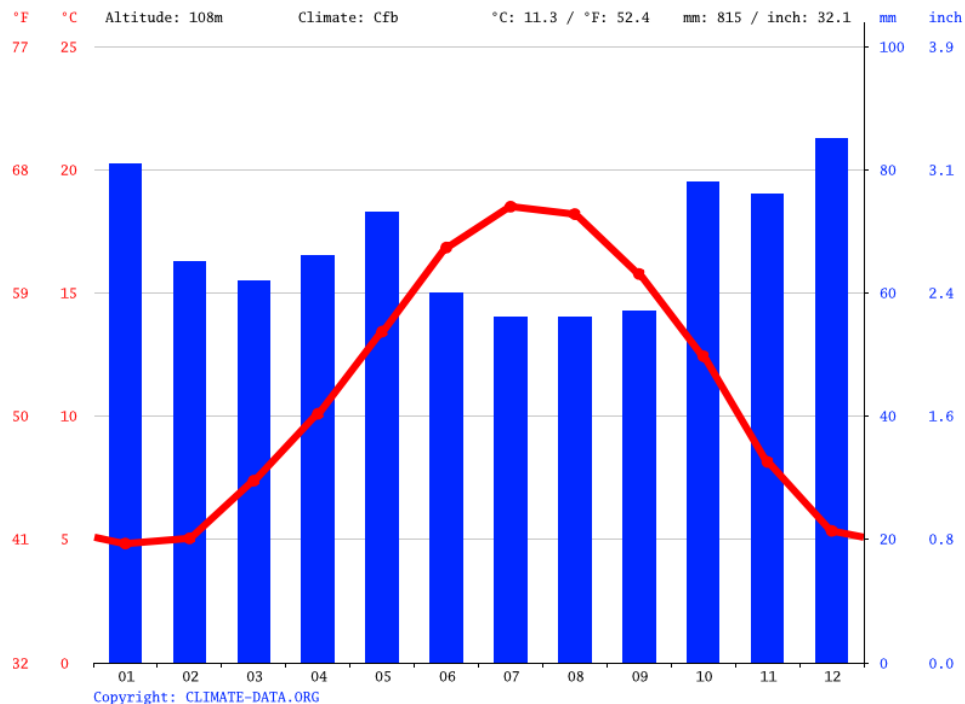
Selon les dires du propriétaire, les glands repartent très bien d'eux même. Il est prêt à nous céder deux beaux vieux chênes têtards qui peuvent servir dès à présent d'arbres bio.

Sur les 16 ha, le propriétaire souhaite en garder 4, et aimerait que la forêt vienne au plus proche possible de sa maison (tout en gardant les 4 ha). De plus, il construit un bâtiment avec terrasse qui pourra servir à l'avenir pour des sorties client ou entreprise.

Tous les premiers horizons sont similaires ou presque cela est dû à l'exploitation agricole passée.

Fortes présence de chevreuils, 5 de vue sur les lieux. (prévoir une clôture)

La pluviométrie annuelle est assez bonne malgré un déficit hydrique pendant l'été



Sondage Pédologique

Le sol est globalement frais et plutôt aéré

Numéro 1 : 110 cm de profondeur, PH 6.5

Horizon 1 : 0-40 cm, Sablo argileux, pas d'éléments grossier, pas d'hydromorphie.

Horizon 2 : 40-60 cm, Argilo sableux assez compact, pas d'éléments grossier, pas d'hydromorphie.

Horizon 3 : 60-110cm, Sableux, <5% d'éléments grossiers, pas d'hydromorphie.

47°59.672'N / 000°29.889'W

71 mètres d'altitude

Numéro 2 : 96 cm de profondeur, PH 7

Horizon 1 : 0-40 cm, Argilo sableux, pas d'éléments grossier, pas d'hydromorphie.

Horizon 2 : 40-96 cm, Sableux, <5% d'éléments grossiers, faible trace d'hydromorphie.

47°59.716'N / 000°29.795'W

71 mètres d'altitude

Numéro 3 : 120 cm de profondeur, PH 6

Horizon 1 : 0-40 cm, Argilo sableux, pas d'éléments grossier, pas d'hydromorphie.

Horizon 2 : 40-100 cm, Sableux, <5% d'éléments grossier, pas d'hydromorphie

Horizon 3 : 100-120 cm, Argilo sableux, <5% d'éléments grossiers, trace d'hydromorphie temporaire.

47°59.772'N / 000°29.829'W

72 mètres d'altitude

Numéro 4 : 100 cm de profondeur, PH 6.5

Horizon 1 : 0-50 cm, Sablo argileux, pas d'éléments grossier, pas d'hydromorphie.

Horizon 2 : 50-100 cm, Sableux (présence d'argile mais très faible), <10% d'éléments grossier, faible hydromorphie.

47°59.752'N / 000°30.045'W

75 mètres d'altitude

Autécologie du sol :

Très sec						
Sec						
Assez sec à moyennement sec						
Frais						
Assez Humide						
Humide en permanence						
Inondé en permanence						
Humidité / Acidité	Très acide	Acide	Assez Acide	Faiblement acide	Neutre	Calcaire

Essences qui pourraient être implantées

Au vu des différentes autécologie des essences, le Chêne Sessile convient bien pour ce type de sol, en accompagnement le pin maritime et le pin sylvestre correspondent également au type de sol.

Autécologie chêne sessile :

Très sec						
Sec						
Assez sec à moyennement sec						
Frais						
Assez Humide						
Humide en permanence						
Inondé en permanence						
Humidité / Acidité	Très acide	Acide	Assez Acide	Faiblement acide	Neutre	Calcaire

Accompagnement :

Autécologie du Pin Maritime (optimal gris foncé), (toléré gris clair):

Très sec						
Sec						
Assez sec à moyennement sec						
Frais						
Assez Humide						
Humide en permanence						
Inondé en permanence						
Humidité / Acidité	Très acide	Acide	Assez Acide	Faiblement acide	Neutre	Calcaire

