

# TERRES DE MONTAIGU

Communauté d'agglomération

---

**Réaménagement, végétalisation et agrandissement de  
parkings existants - Cinéma et hôtel d'agglomération  
Ville de MONTAIGU-VENDEE (commune de MONTAIGU)**

---

## NOTICE DESCRIPTIVE DES AMENAGEMENTS

Le 17 Juin 2022

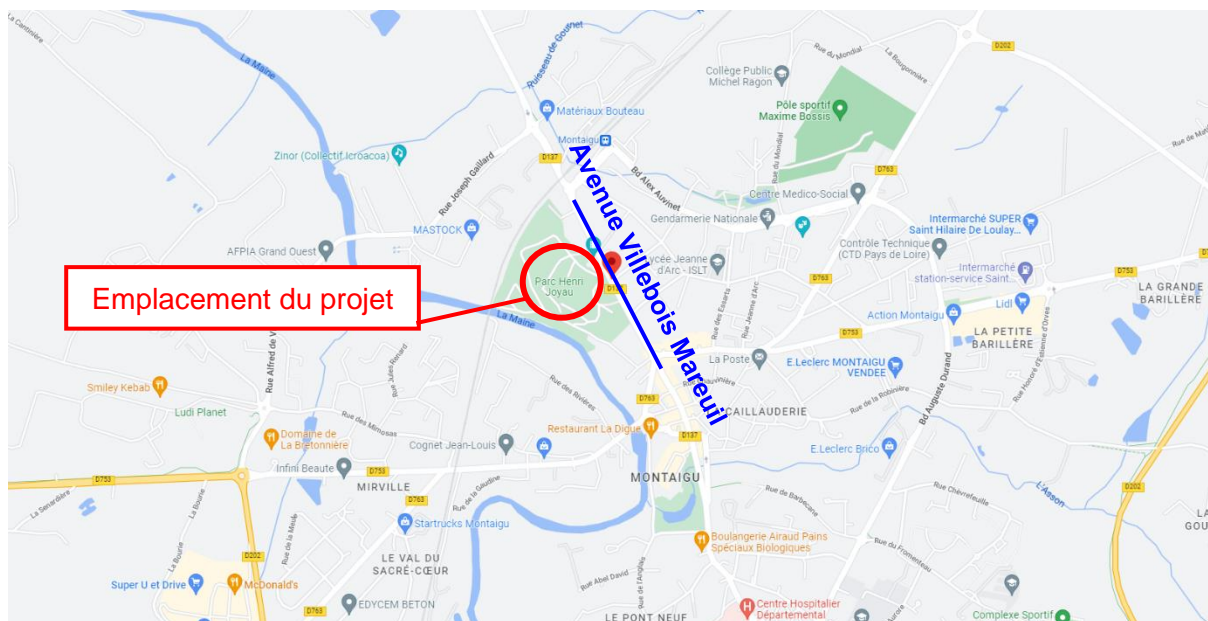
**Communauté d'agglomération Terres de Montaigu**  
35 Avenue Villebois Mareuil  
85607 MONTAIGU CEDEX

## Table des matières

1. Contexte du projet.....	3
2. Situation existante.....	4
3. Le projet.....	6
4. Les stationnements – Objectifs - Traitements .....	8

## 1. Contexte du projet

Le projet se place dans le cadre de travaux d'extension et de reconstruction des bâtiments du cinéma et de l'hôtel d'agglomération existants, situés respectivement au 21 et au 35 de l'Avenue Villebois Mareuil, ville de MONTAIGU VENDEE (commune de Montaigu).



*Plan de situation de l'avenue Villebois Mareuil à Montaigu – sans échelle*



*Vue aérienne du cinéma et de l'hôtel d'agglomération existants – sans échelle*

TERRES DE MONTAIGU – Réaménagement, végétalisation et agrandissement des parkings du cinéma et de l'hôtel d'agglomération – MONTAIGU VENDEE - Notice descriptive des aménagements

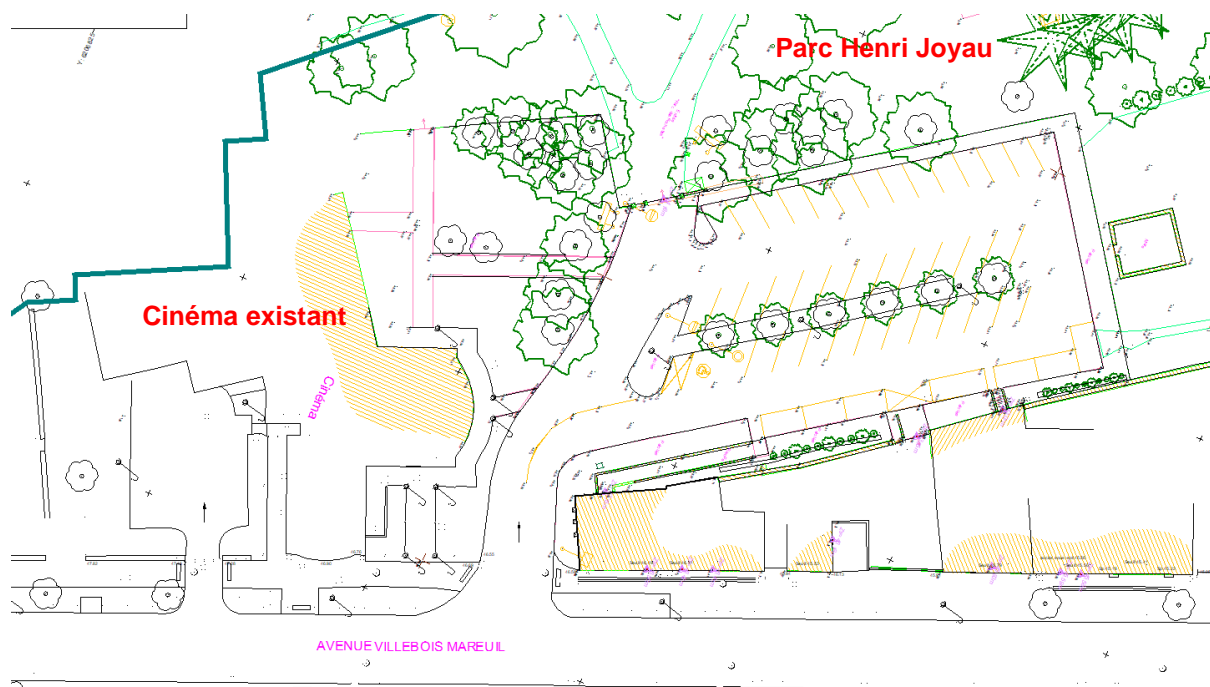


Le nouvel hôtel d'agglomération prévoit d'accueillir une grande partie des agents de la Communauté d'agglomération de Terres de Montaigu (115 agents). L'extension du cinéma va, de son côté, permettre de quadrupler la capacité du public qu'il ne le permettait jusqu'à présent (280 places actuellement - 890 places projet).

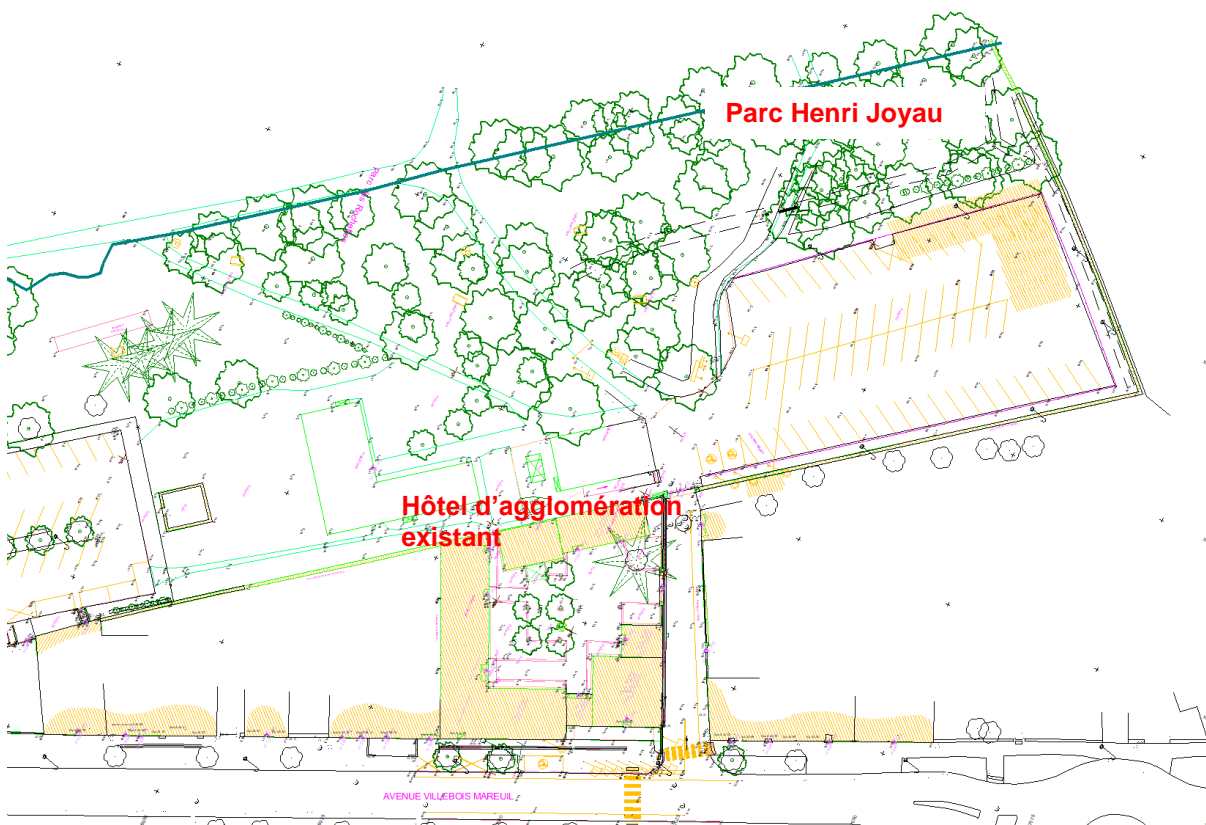
Cet afflux nouveau d'usagers et de public doit être accompagné et géré tant dans la circulation et l'utilisation des voies que dans la capacité des stationnements à mettre en place.

## 2. Situation existante

Actuellement, le cinéma et l'hôtel d'agglomération sont chacun équipés d'un parking VL. Les deux parkings existants se sont pas communicants en termes de circulation VL. Des liaisons piétonnes existent entre ces parkings et le parc Henri Joyau.



*Vue aérienne et plan topographique du parking cinéma existant – Sans échelle*



*Vue aérienne et plan topographique du parking hôtel d'agglomération existant – Sans échelle*

La capacité d'accueil cumulée des deux parkings est de 116 places environ, capacité jugée insuffisante au regard du flux futur attendu sur les deux sites. D'autre part, la collectivité souhaite affermir la liaison avec le parc Henri Joyau, en renforçant notamment la circulation vélo.

Par ailleurs, les espaces existants sont assez peu végétalisés dans l'ensemble (en dehors de l'emprise du parc Henri Joyau) et les parkings existants sont traités en enrobés donc en voirie intégralement imperméable.



### 3. Le projet

Un plan avant-projet a été réalisé et validé par les élus de la collectivité au mois de Juin 2022. Le projet présente le réaménagement des espaces de stationnement et de circulation autour du cinéma et de l'hôtel d'agglomération futur, dont le programme comporte un volet d'agrandissement et un volet de végétalisation des espaces.

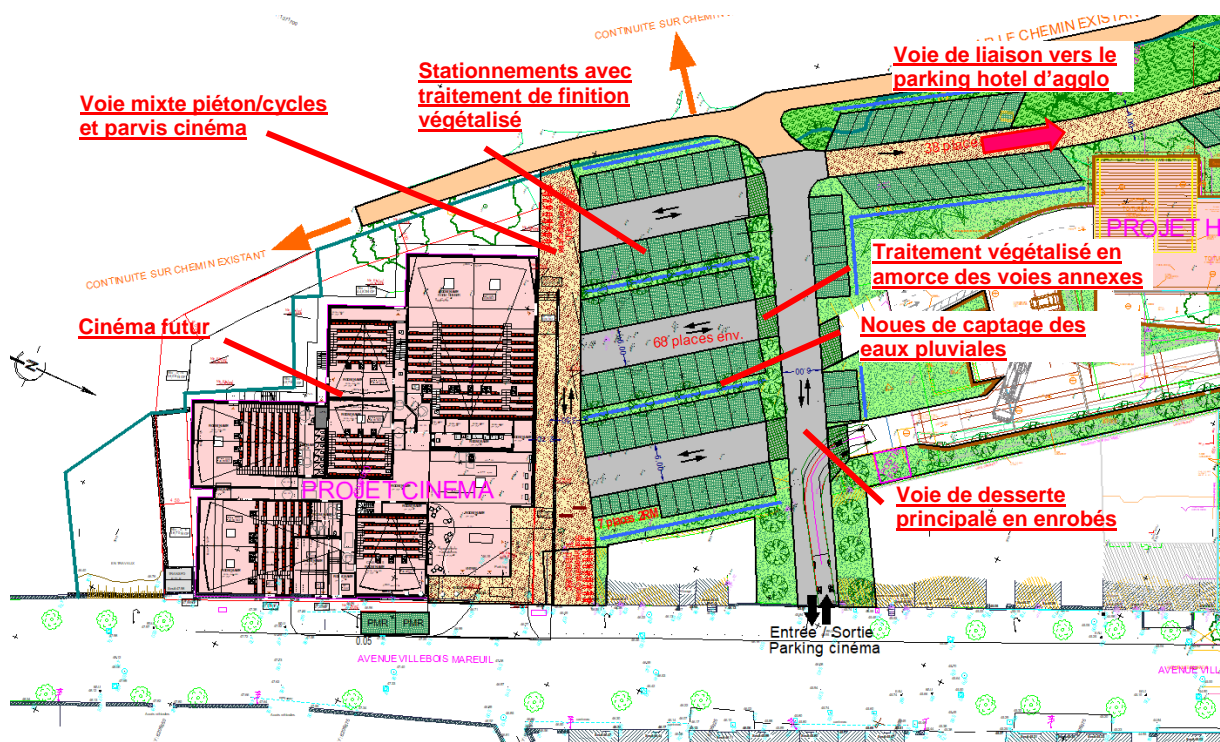
Coté cinéma, l'accès existant sera retraité en parvis pour la desserte piétonne du public, et qui s'alliera avec une voie de circulation mixte piéton et vélos. Le traitement de finition de l'ensemble de cet espace sera prévu en béton balayé ou similaire.

L'accès des VL au parking sera déplacé et recréé à proximité du n°31 de l'avenue Villebois Mareuil. Une voie de desserte traitée en enrobés noirs permettra la circulation des VL vers les différentes poches de stationnement.

De part et d'autre de cette voie d'accès principale, les espaces seront traités en végétal (soit en espaces verts dans les espaces laissés libres, soit en traitement différencié végétalisé sur les amorces des voies perpendiculaires) afin de permettre le maximum d'espaces renaturés, perméables et respirants.

Au bout de la voie de desserte sera créée une voie de liaison en chaussée partagée à sens unique, dirigeant le flux vers le parking coté hôtel d'agglomération, traité également en béton balayé ou similaire. 38 places de parking en épi seront créés le long de cette voie.

Entre chaque poche de stationnement seront créées des noues engazonnées et/ou plantées, afin de permettre le captage des eaux pluviales en aérien (zéro tuyau) et limiter le ruissellement de surface.



*Extrait de plan du projet de réaménagement du parking cinéma (68 places env.) – Sans échelle*





## 4. Les stationnements – Objectifs - Traitements

Le projet prévoit de porter le nombre de stationnements à 186 places environ (*contre 116 existantes env.*), dont 3 places PMR. L'ensemble des places seront traitées en finition végétalisée perméable, type pavés enherbés, pavés alvéolaire, béton alvéolaire (ViaVerde), ou similaire (voir exemples ci-après) :

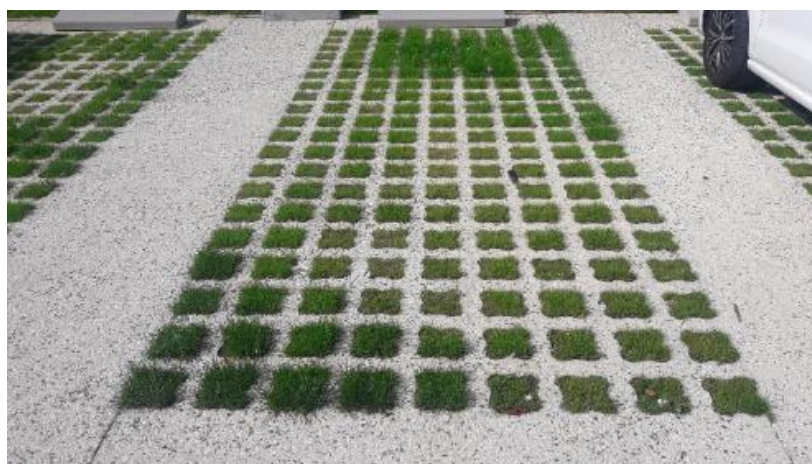


← Stationnements en pavés à joints engazonnés



Stationnements en pavés alvéolés engazonnés →

Stationnements en béton alvéolaire dit « ViaVerde » ↓



La finition végétalisée des stationnements, quel que soit le procédé choisi, permettra de traiter une surface non-négligeable des espaces en traitement perméable et favorisera ainsi l'infiltration des eaux dans le sol.

Les noues de captage des eaux pluviales sont un autre équipement allant dans ce sens. Les eaux de pluies seront captées gravitaire ment vers les noues grâce aux pentes des voiries, et s'infiltreront dans le sol.

En complément des aménagements paysagers prévus sur l'ensemble des espaces verts laissés libres (engazonnements, plantations...), ces finitions permettront d'inscrire une transition verte avec le parc Henri Joyau.