



**PRÉFET
DU CALVADOS**

*Liberté
Égalité
Fraternité*

" TERRITOIRES EN ACTIONS PLANS DE PAYSAGE "

Le 28 mars 2024 au musée des Beaux-Arts à Caen



**PRÉFET
DU CALVADOS**

*Liberté
Égalité
Fraternité*

ACCUEIL ET INTRODUCTION

Pascal HENRY, directeur adjoint (DREAL de Normandie)



**PRÉFET
DU CALVADOS**

*Liberté
Égalité
Fraternité*

ACCUEIL ET INTRODUCTION

Philippe SURVILLE, chef de service adjoint (DREAL de Normandie)

Sommaire

Accueil et introduction de la journée

Des outils de connaissances et des appels à projets exemplaires dans le domaine du paysage

- a. Actualisation de l'atlas de paysage de Normandie
- b. Profil Environnemental – Livret Paysage
- c. Plans de Paysage

Initiative et mobilisation autour du projet de paysage

a. Plan de Paysage de Picauville

Qu'est-ce qui décide un territoire à se lancer dans un projet de paysage ?

b. Plan de Paysage des Plages du Débarquement -

Qu'apporte la démarche participative ? Comment mobiliser les acteurs du territoire ?

Comment rendre un projet de paysage concret et opérationnel ?

a. Plan de Paysage « Opération Grand Site Falaises d'Étretat-Côte d'Albâtre »

Une aide à la décision , qui peut agir ?

b. Plan de paysage After 2050

Quels champs d'action ?

c. Plan de Paysage du Prébocage

Comment faire vivre un plan de paysage ?



**PRÉFET
DU CALVADOS**

*Liberté
Égalité
Fraternité*

HOMMAGE A PIERRE BRUNET

Françoise AVRIL, chargée de mission paysage (DREAL de Normandie)



PRÉFET DU CALVADOS

*Liberté
Égalité
Fraternité*

Pierre BRUNET

agrégé de géographie, docteur es
lettres
professeur à l'université de Caen
1923-2023





**PRÉFET
DU CALVADOS**

*Liberté
Égalité
Fraternité*

Pierre BRUNET

Une œuvre originale de la géographie humaine fondée sur des faits précis mis en image : les cartes

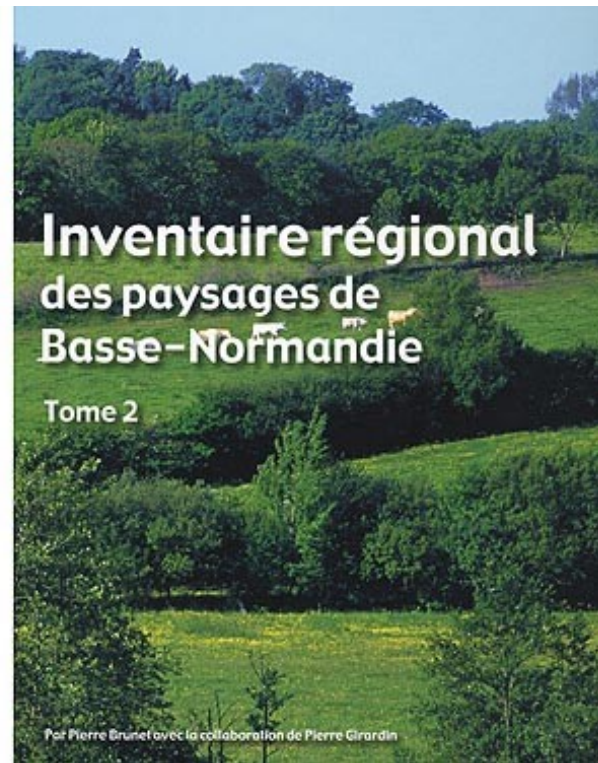
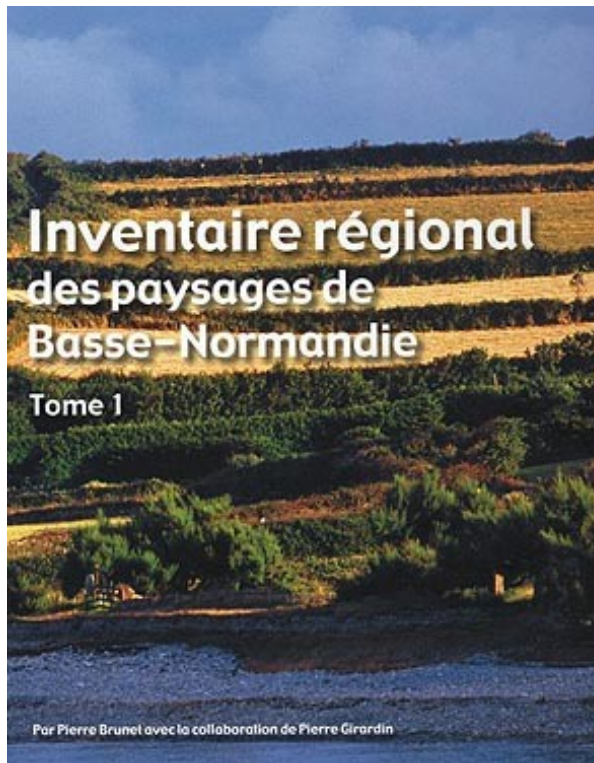
« Lire et comprendre la face de la terre aménagée par les hommes »



PRÉFET DU CALVADOS

*Liberté
Égalité
Fraternité*

Édition : Conseil Régional de Basse-
Normandie et Direction Régionale de
l'Environnement

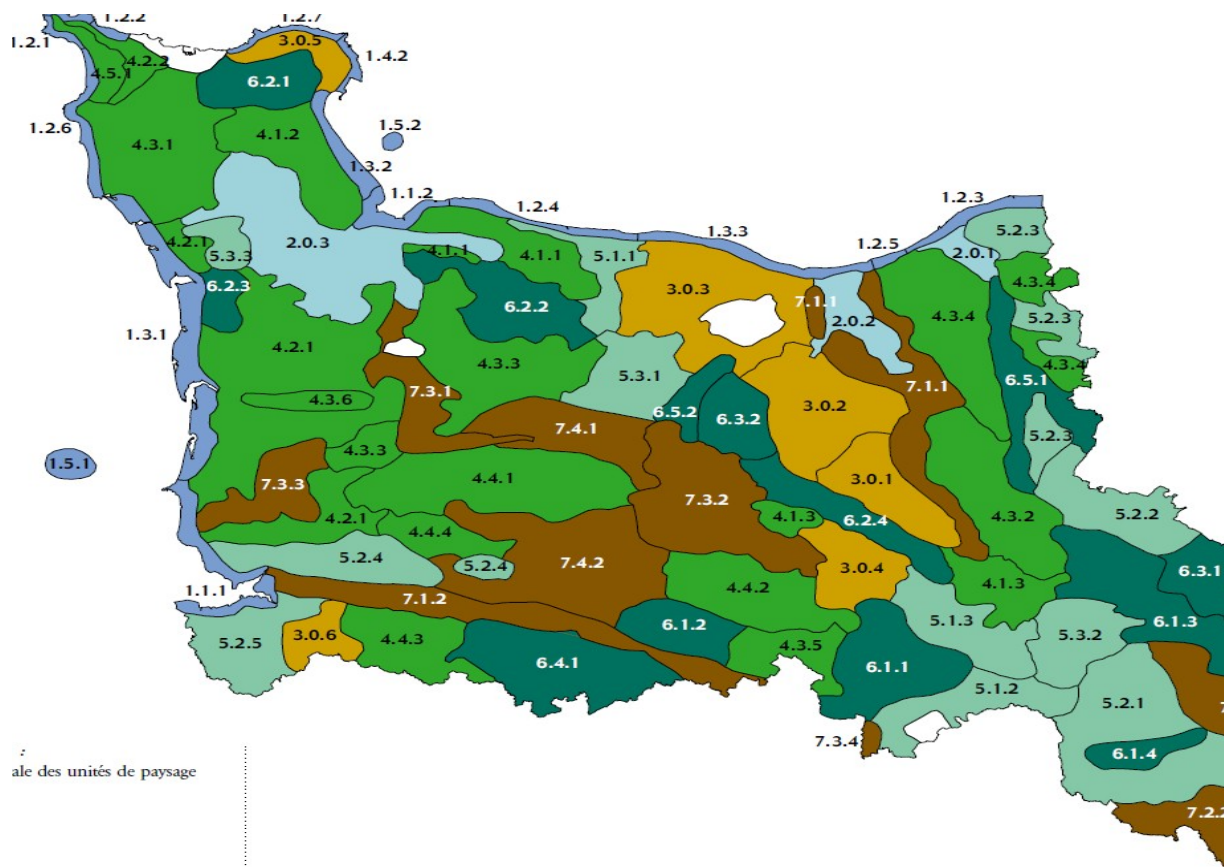


Un ouvrage rassemblant plus de 30 ans de connaissances sur la constitution des paysages et leurs évolutions, mises à disposition de tous.



PRÉFET DU CALVADOS

*Liberté
Égalité
Fraternité*



Publié en 2001 – une nécessité d'actualisation



**PRÉFET
DU CALVADOS**

*Liberté
Égalité
Fraternité*

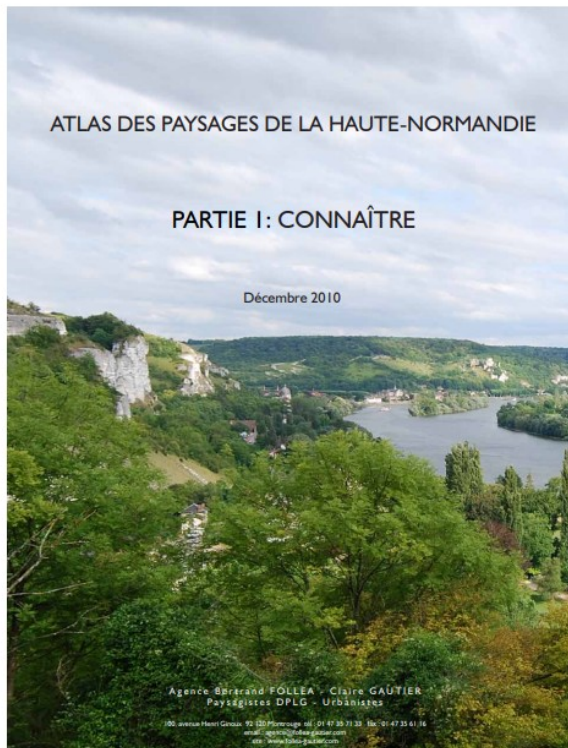
L'atlas des paysages : le document qui constitue le socle de la connaissance des paysages



PRÉFET DU CALVADOS

*Liberté
Égalité
Fraternité*

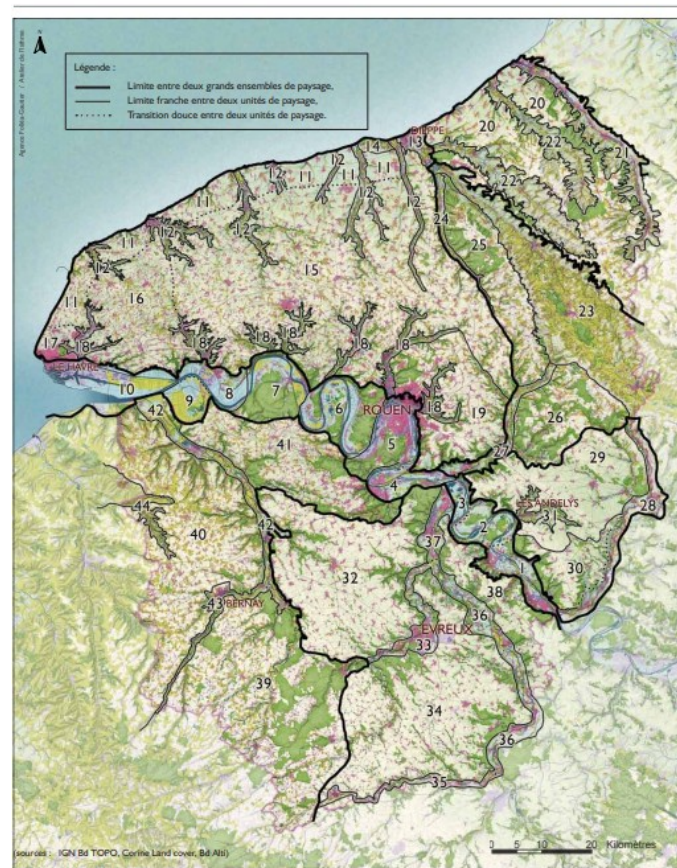
REGION DE HAUTE-NORMANDIE
DREAL DE HAUTE-NORMANDIE



Publié en 2011



CARTE DES UNITÉS DE PAYSAGE



Les unités paysagères de Normandie

Ensembles paysagers

Atlas des paysages de Basse-Normandie

- Les paysages aux bois
- Les paysages bocagers
- Les paysages de campagnes découvertes
- Les paysages de marais
- Les paysages d'entre terre et mer
- Les paysages mixtes de bocage et de plaine
- Les paysages montueux et escarpés
- Les paysages péri-urbains

Atlas des paysages de Haute-Normandie

- La vallée de la seine
- Le pays de Bray et entre caux et vevin
- Le pays de caux
- Le petit caux
- Le plateau de l'eure
- Le vevin normand
- Les pays ouest de l'eure

Echelons administratifs

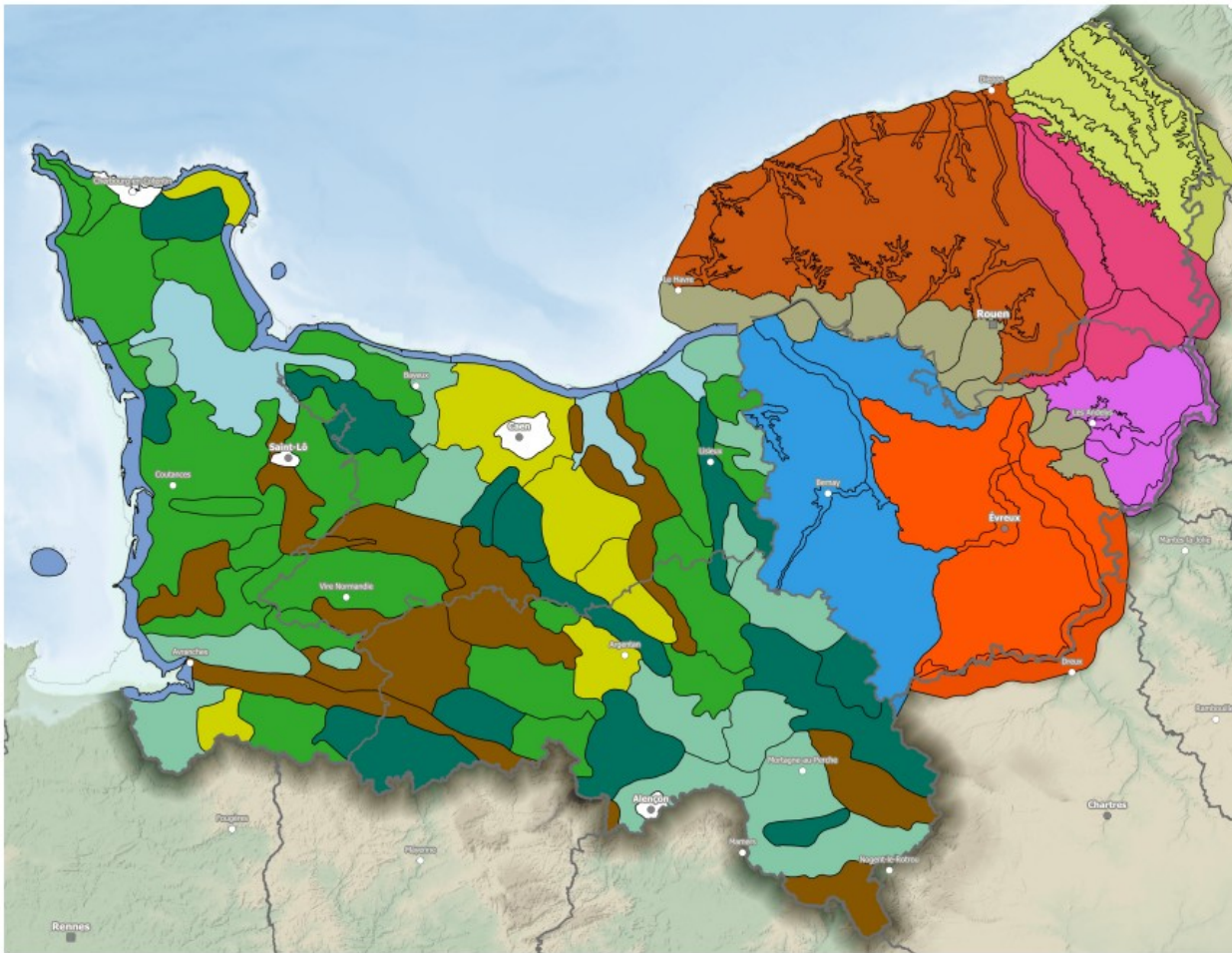
- Préfecture de région
- Préfecture
- Sous-préfecture
- Limite régionale
- Limite départementale

0 20 40 km

Source :
DREAL-Normandie

Production :
DREAL-Normandie le 12/03/2024

Référence : 20240307_BPS_UnitesPaysageres





**PRÉFET
DU CALVADOS**

*Liberté
Égalité
Fraternité*

Actualisation de l'Atlas des paysages de Normandie

Quels regards sur les paysages
de la Manche ?

Ateliers d'échanges
ouverts à tous

Bocage du Mortainais



Marais du Cotentin et du Bessin



Baie de Quervière

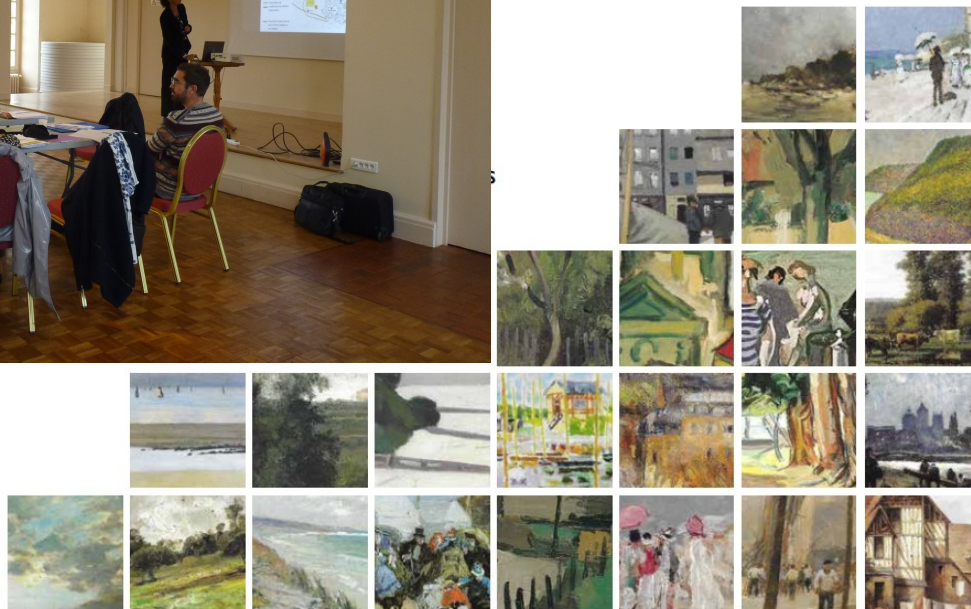


**Une méthode régionale déclinée par département
pour associer étroitement les acteurs du territoire
grâce aux EPCI**



Direction Régionale de l'Environnement de
l'Aménagement et du Logement de Normandie

DREAL Normandie CAEN
1 rue recteur Daure CS 60040
14006 Caen cedex



Croiser les regards



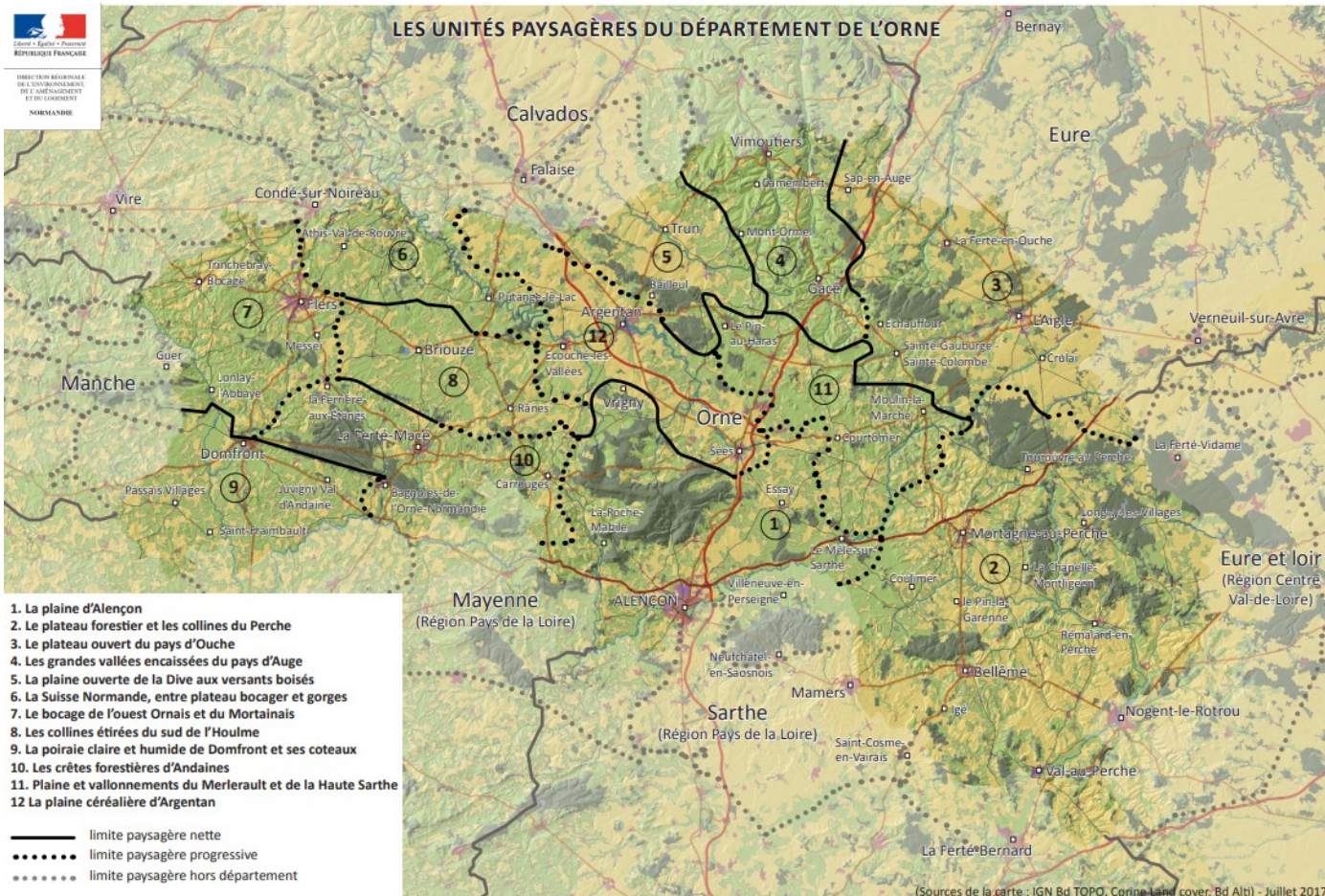
PRÉFET DU CALVADOS

*Liberté
Égalité
Fraternité*

• L'Orne, 2017/2019



DIRECTION RÉGIONALE
DE L'ENVIRONNEMENT,
DE L'AMÉNAGEMENT
ET DU LOGEMENT
NORMANDIE



1. La plaine d'Alençon
2. Le plateau forestier et les collines du Perche
3. Le plateau ouvert du pays d'Ouche
4. Les grandes vallées encaissées du pays d'Auge
5. La plaine ouverte de la Dive aux versants boisés
6. La Suisse Normande, entre plateau bocager et gorges
7. Le bocage de l'ouest Ornais et du Mortainais
8. Les collines étirées du sud de l'Houlme
9. La piroie claire et humide de Domfront et ses coteaux
10. Les crêtes forestières d'Andaines
11. Plaine et vallonnements du Merlerault et de la Haute Sarthe
12. La plaine céréalière d'Argentan

— limite paysagère nette
 limite paysagère progressive
 - - - - - limite paysagère hors département

(Sources de la carte : IGN Bd TOPO, Corine Land cover, Bd Alti) - Juillet 2017

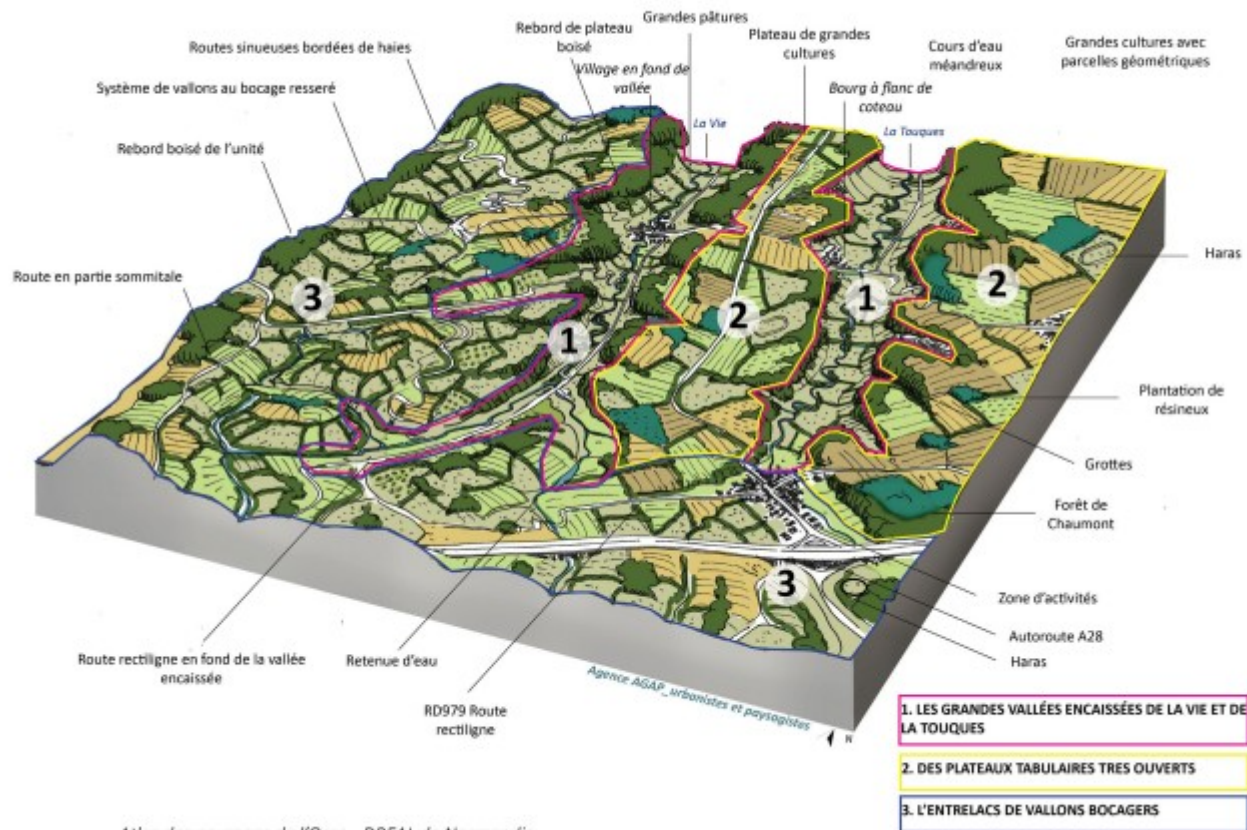


PRÉFET DU CALVADOS

*Liberté
Égalité
Fraternité*

• L'Orne, 2017/2019

LES GRANDES VALLÉES ENCAISSÉES DU PAYS D'AUGE - Caractérisation



Atlas des paysages de l'Orne - DREAL de Normandie



PRÉFET DU CALVADOS

*Liberté
Égalité
Fraternité*

- L'Orne, 2017/2019
- La Manche, 2019/2021





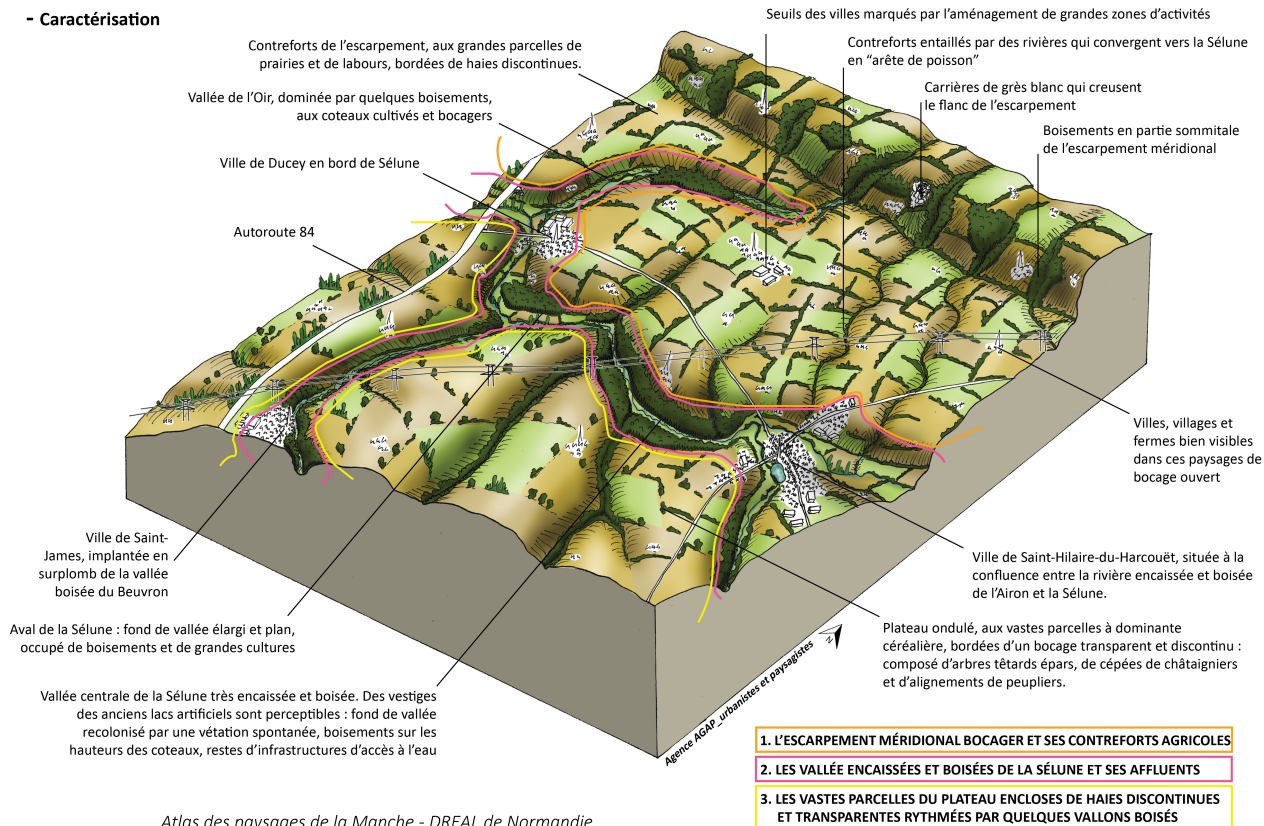
PRÉFET DU CALVADOS

*Liberté
Égalité
Fraternité*

- L'Orne, 2017/2019
- La Manche, 2019/2021

LE BOCAGE OUVERT DU SUD MANCHE

- Caractérisation



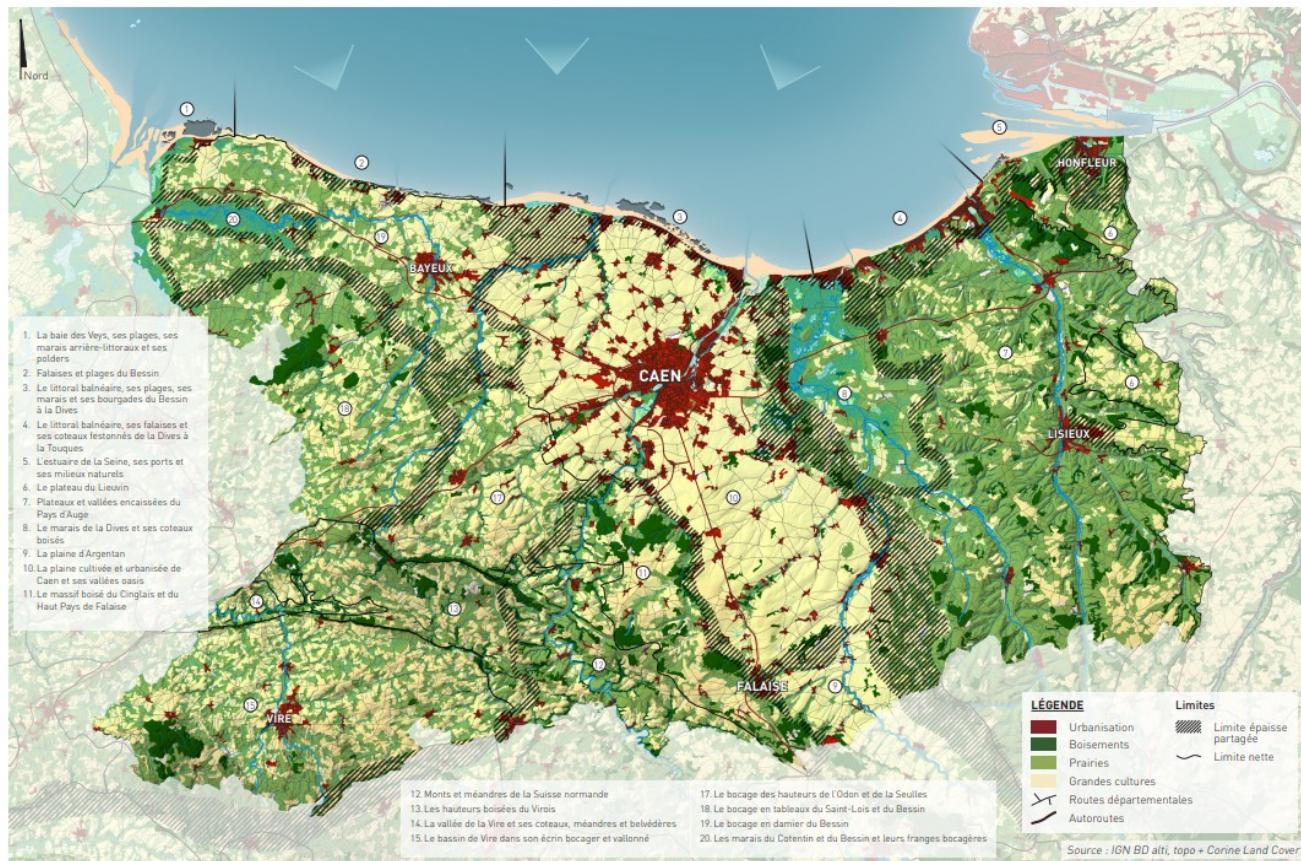
Atlas des paysages de la Manche - DREAL de Normandie



PRÉFET DU CALVADOS

*Liberté
Égalité
Fraternité*

LES UNITÉS PAYSAGÈRES DU CALVADOS



- L'Orne, 2017/2019
- La Manche, 2019/2021
- Le Calvados, 2022/2024

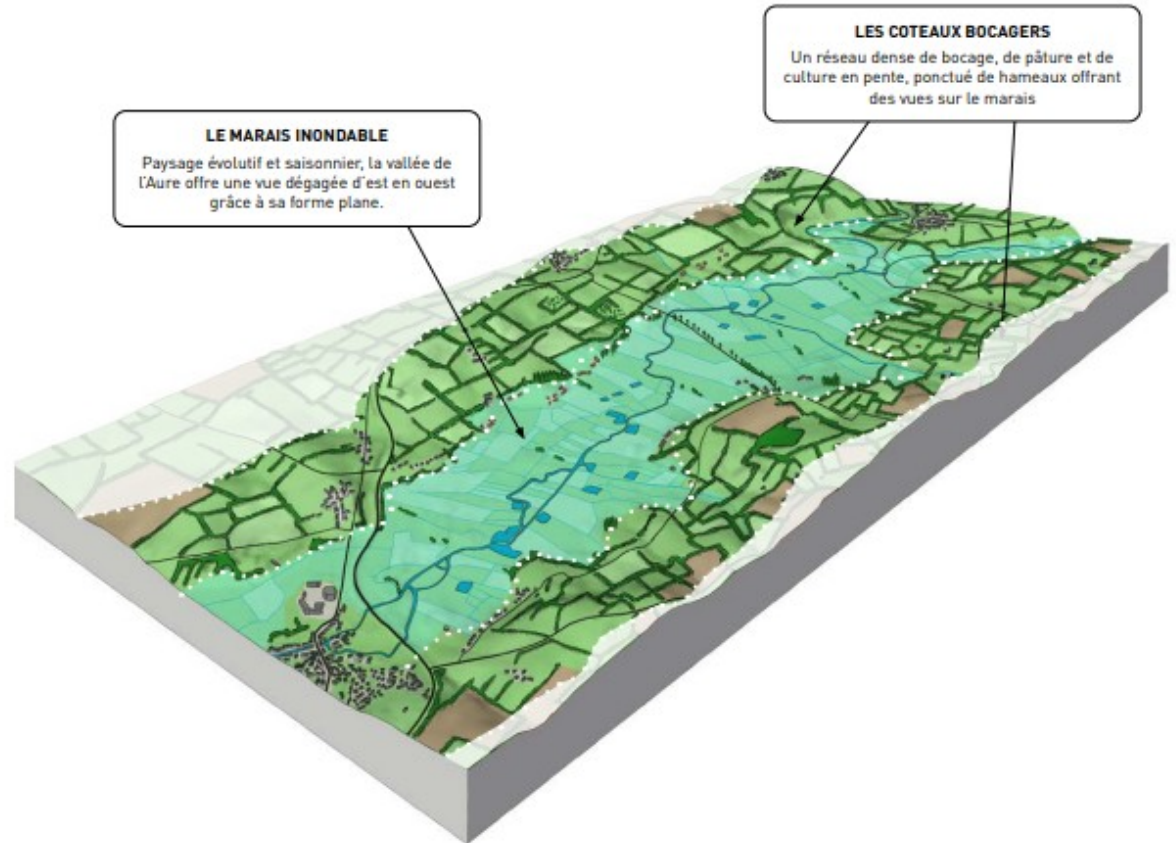
UN MARAIS CHANGEANT BORDÉ DE COTEAUX BOCAGERS



PRÉFET DU CALVADOS

*Liberté
Égalité
Fraternité*

- L'Orne, 2017/2019
- La Manche, 2019/2021
- **Le Calvados, 2022/2024**



Les unités paysagères de Normandie

Unités paysagères

Unité paysagère (Calvados - Manche - Orne)

Ensembles paysagers

Atlas des paysages de Basse-Normandie

- Les paysages aux bois
- Les paysages bocagers
- Les paysages de campagnes découvertes
- Les paysages de marais
- Les paysages d'entre terre et mer
- Les paysages mixtes de bocage et de plaine
- Les paysages montueux et escarpés
- Les paysages péri-urbains

Atlas des paysages de Haute-Normandie

- La vallée de la seine
- Le pays de Bray et entre caux et vexin
- Le pays de caux
- Le petit caux
- Le plateau de feure
- Le vexin normand
- Les pays ouest de feure

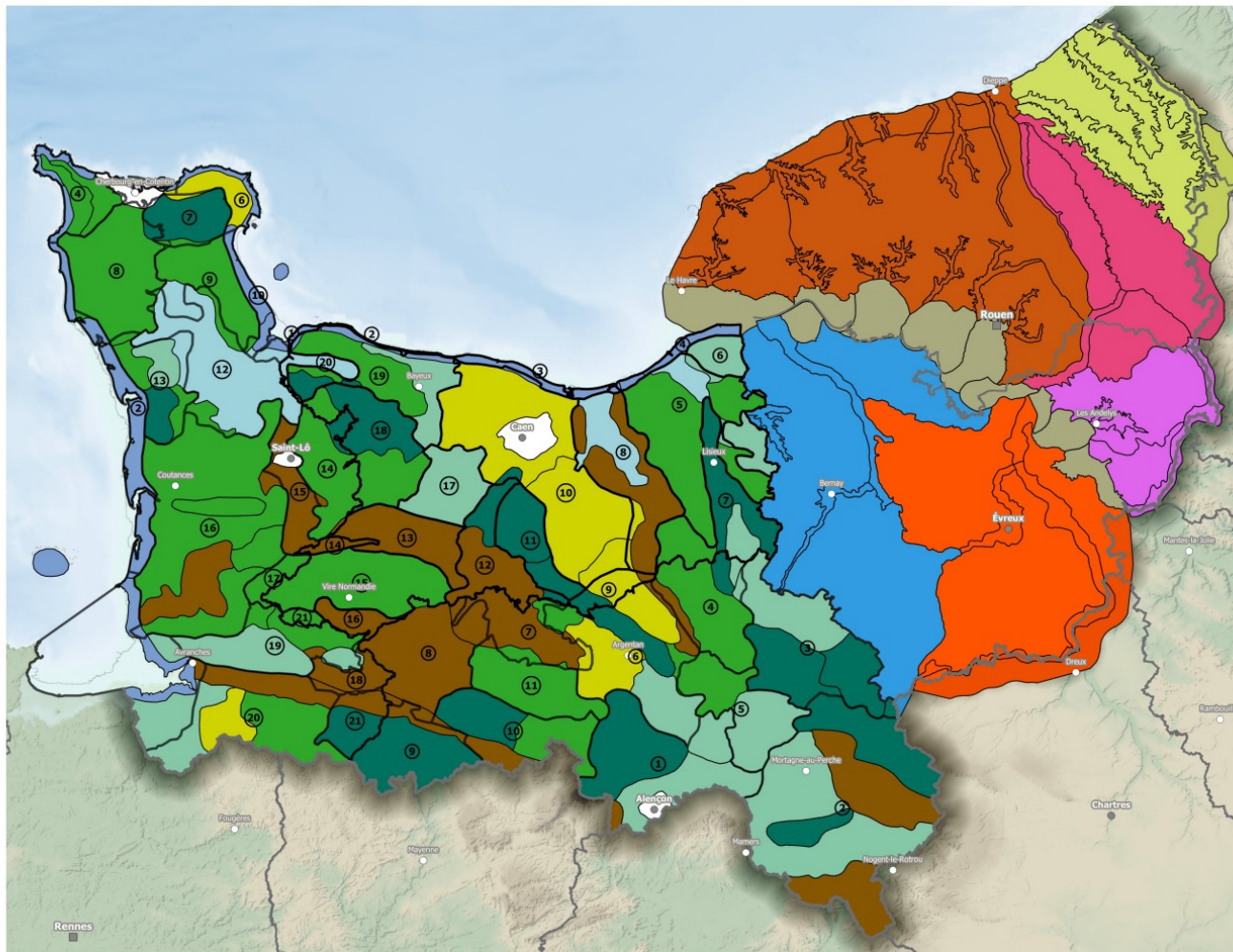
Echelons administratifs

- Préfecture de région
- Préfecture
- Sous-préfecture
- Limite régionale
- Limite départementale

0 20 40 km

Source :
DREAL-Normandie

Production :
DREAL-Normandie le 12/03/2024





**PRÉFET
DU CALVADOS**

*Liberté
Égalité
Fraternité*

PROFIL ENVIRONNEMENTAL

LES PAYSAGES DE NORMANDIE

Sandrine HÉRICHER, cheffe de projet (DREAL de Normandie)





**PRÉFET
DU CALVADOS**

*Liberté
Égalité
Fraternité*



Le Profil environnemental de Normandie

- **Un support de partage des connaissances environnementales**
 - > Mieux comprendre et agir sur les enjeux du territoire
- **Un outil pour l'évaluation environnementale des projets, schémas, plans et programmes**
 - > Mieux intégrer l'environnement et la santé humaine

A destination : des collectivités, des professionnels, des associations et du grand public.





PRÉFET DU CALVADOS

Liberté
Égalité
Fraternité



La composante Paysages

• Les objectifs

- > Partager la connaissance des **paysages**
- > Améliorer le traitement des **paysages** dans les projets, schémas, plans et programmes

Les paysages, reflets de nos perceptions

■ Que sont les paysages ?



Les paysages désignent « une partie de territoire telle que perçue par les populations, objet de sensations résultant de l'action définitive ou temporaire de facteurs naturels et culturels interdépendants ».

Convention européenne du paysage, 2000/2002, ratifiée par la France le 11/04/2006

La définition donnée par la Convention européenne du paysage a permis, à partir de 2000, de disposer d'une définition partagée de la notion de paysage. Cette définition part des lieux comme un cadre de vie, considérant les notions de la manière dont les concepts de paysage ont évolué progressivement, tout à tour à partir de disciplines antérieures, comme la peinture, l'architecture et la géographie anthropologique.

« Une partie de territoire... »

Paysage et territoire ne sont pas synonymes. Un territoire n'est pas un paysage. Un territoire recouvre en général plusieurs paysages. En fait, la notion de paysage ne s'applique pas à toute la surface. La notion de « territoire » fait référence à la géographie, le territoire est une construction humaine du paysage. À ce titre, il n'est la composante qui semble la plus objective et qui peut se définir à partir d'un outil scientifique de la géographie.

Furberville (50)



« après »

Premier traité international exclusivement consacré à l'ensemble des dimensions du paysage, la Convention de l'Europe sur le paysage répond aux grands enjeux, ainsi que de droits de l'homme, de diversité et d'équité de droit, d'une perspective de développement durable.

Elles pour objet de promouvoir la protection, la gestion et l'aménagement des paysages et d'organiser la coopération internationale dans ce domaine.

La Convention s'applique à l'ensemble du territoire et considère espaces naturels, ruraux, urbains et périurbains. Elle porte le fait sur les aspects territoriaux que sur les aspects techniques. Elle considère les paysages comme des collectivités, les paysages du quotidien et les paysages dégradés.

« Un territoire n'est pas un paysage »



PRÉFET DU CALVADOS

*Liberté
Égalité
Fraternité*



La composante Paysages

- **Le mode de construction**

- > **Co-construction / Co-rédaction** : petit comité avec la DREAL (bureau des paysages et sites, pôle évaluation environnementale, service connaissance), le Conseil régional, l'ANBDD, l'Aucame, la DRAAF, l'OFB, le PNR Boucles de la Seine, la DDT de l'Eure, des experts des universités de Normandie et de Paris-Nanterre...
 - > **Consultation externe** des acteurs du territoire sur la base d'une version projet.

Les experts
des paysages

Les professionnels
de l'évaluation
environnementale





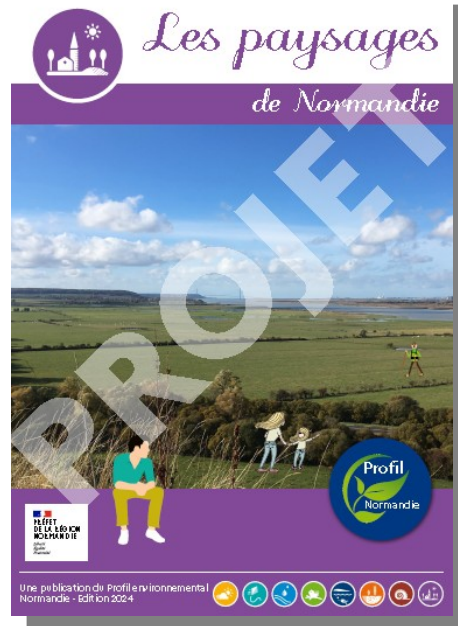
PRÉFET DU CALVADOS

*Liberté
Égalité
Fraternité*



La composante Paysages

- **La version projet > 146 pages**
 - > **Thématiques traitées** : démocratie locale et paysages, paysages emblématiques, paysages du quotidien, changement climatique, restauration écologique, transition énergétique...
 - > **Enjeux identifiés** : équité, santé, qualité de la vie sociale, liens avec les écosystèmes, capacité d'agir, diversité...





PRÉFET DU CALVADOS

*Liberté
Égalité
Fraternité*

La composante Paysages

- **Les prochaines étapes**
 - > Finalisation de la version projet
 - > Consultation externe en fin d'année 2024
 - > Publication : 1^{er} semestre 2025.





**PRÉFET
DU CALVADOS**

*Liberté
Égalité
Fraternité*

PLAN DE PAYSAGE

Françoise AVRIL, chargée de mission paysage (DREAL de Normandie)

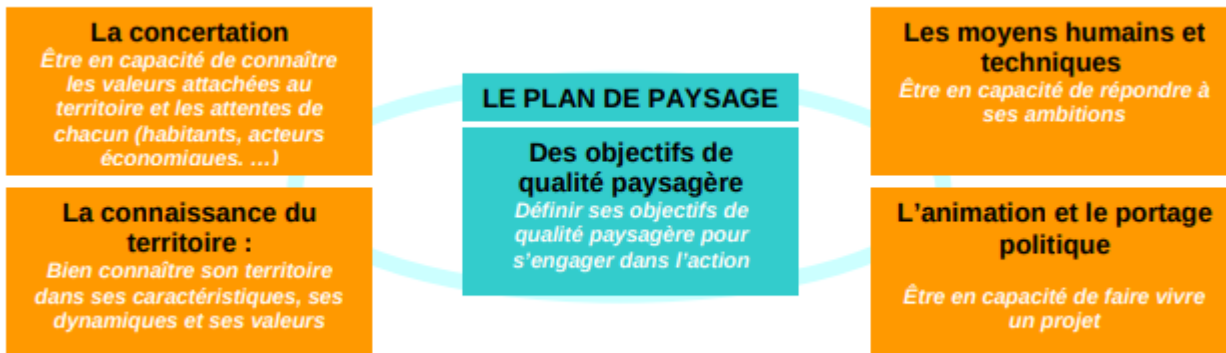
PLANS DE PAYSAGE

Qu'est-ce qu'un plan de paysage ?

- Une démarche volontaire, à l'initiative des acteurs du territoire, fondée sur :
 - le paysage,
 - une démarche participative.
- Le paysage, médiateur et fédérateur
- Politique pour soutenir des démarches et projets exemplaires au niveau national
- Politique pour constituer une palette à des échelles et sur des thématiques variées, servant d'exemples aux autres territoires

PLANS DE PAYSAGE

Porter un plan de paysage : c'est aussi s'engager autour de 4 principes fondamentaux



Une visée opérationnelle

PLAN DE PAYSAGE

Appel à projet 2024 :

- Généraliste (ministère de la transition écologique)
- Thématique sur les transitions énergétiques et écologiques (ADEME)
- Thématique relatif à la préservation et à la restauration de la biodiversité (OFB)

PLAN DE PAYSAGE

Appel à projet 2024 :

- Voir sur le site les modalités concrètes de dépôt d'une candidature : <https://objectif-paysages.developpement-durable.gouv.fr/appel-projets-plans-de-paysage-ledition-2024-1064>

Échanges préalables : Françoise AVRIL (DREAL)

Dépôt de candidature avant le 20 juin 12h auprès de la DREAL :
bps.seclad.dreal-normandie@developpement-durable.gouv.fr

- Jury : septembre 2024
- Diffusion de la liste des lauréats : octobre 2024

Les plans de paysage de la Normandie

Outil de prise en compte du paysage

Plans de paysage



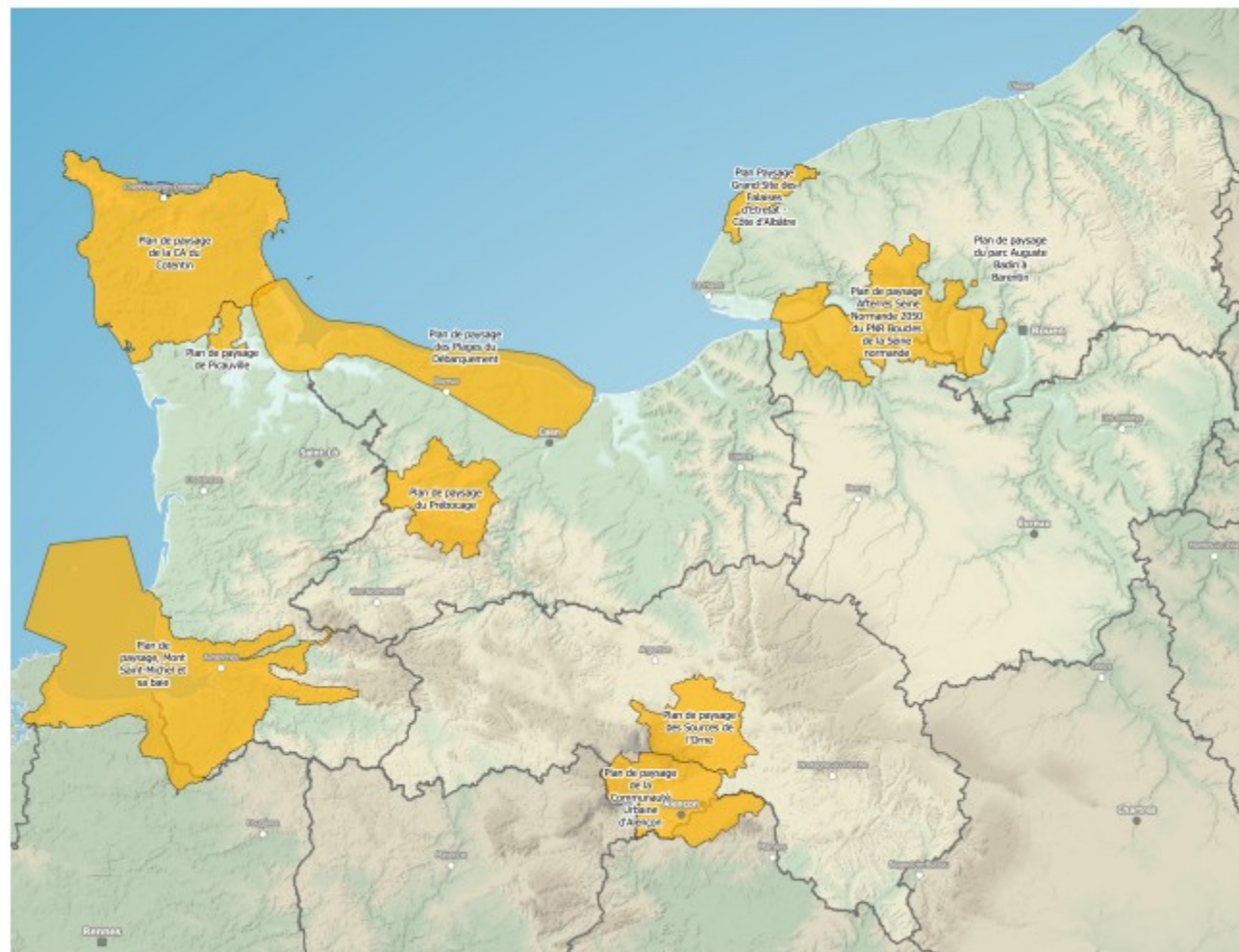
Echelons administratifs

■ Préfecture de région

● Préfecture

○ Sous-préfecture

— Limite départementale



Source :
DREAL-Normandie

Production :
DREAL-Normandie le 10/11/2023

Référence : 2023110_Plandepaysage_R28