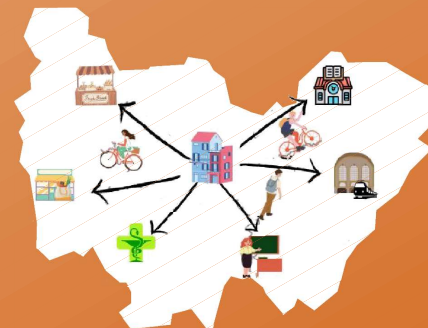


Atlas cartographique du potentiel cyclable dans la région Bourgogne - Franche-Comté (décembre 2023)

Cartographie du département de l'Yonne et de ses EPCIs



Atlas cartographique du potentiel cyclable dans la région Bourgogne Franche-Comté

« La région du quart-d'heure en vélo ou à pied »



Présentation de l'étude

L'étude, réalisée en 2023 par la DREAL, a pour principal objectif d'étudier le potentiel de développement de l'usage du vélo en se basant sur l'accessibilité en temps de trajet à vélo de différents pôles générateurs de mobilité (établissements scolaires, accès aux transports en communs, commerces de proximités, lieux de loisirs, ...). Le but étant de déterminer la proportion de population du territoire domiciliée à moins de 15 min à vélo et à pied de ces pôles générateurs de mobilité.

Le rapport complet présentant la méthode de réalisation de l'étude et le détail chiffré est disponible sur le site de l'ORT :

<https://www.ort.bourgogne-franche-comte.developpement-durable.gouv.fr/la-region-du-quart-d-heure-en-velo-ou-a-pied-atlas-a1519.html>

Le présent atlas présente une série de cartes, déclinaison cartographique à l'échelle de l'EPCI, de l'étude réalisée en 2023. Il fait partie d'une série de 8 atlas (un par département de la région) réalisés en 2026. Ces cartes, identifient pour l'ensemble du territoire, le nombre de services accessibles à moins de 15min en vélo permettant ainsi d'orienter les politiques publiques en matière d'aménagements cyclables notamment.

Principaux résultats de l'étude

L'étude met en évidence que certains centres bourgs présents dans des territoires ruraux présentent le même potentiel d'intérêt pour l'utilisation du vélo que des centres urbains, bien que pour une frange de population bien évidemment plus limitée.

A contrario, elle souligne les inégalités territoriales avec certains bourgs ruraux très démunis des services du quotidien et forçant ses habitants à se déplacer sur de plus longues distances (notamment en ce qui concerne l'accès aux services de l'aide à l'emploi).

Guide de lecture des cartes

Le territoire est coloré de 3 couleurs différentes en fonction du nombre de services accessibles. Ci-dessous, deux exemples :



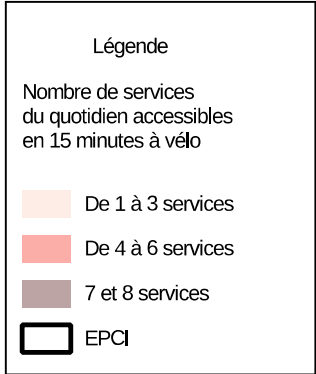
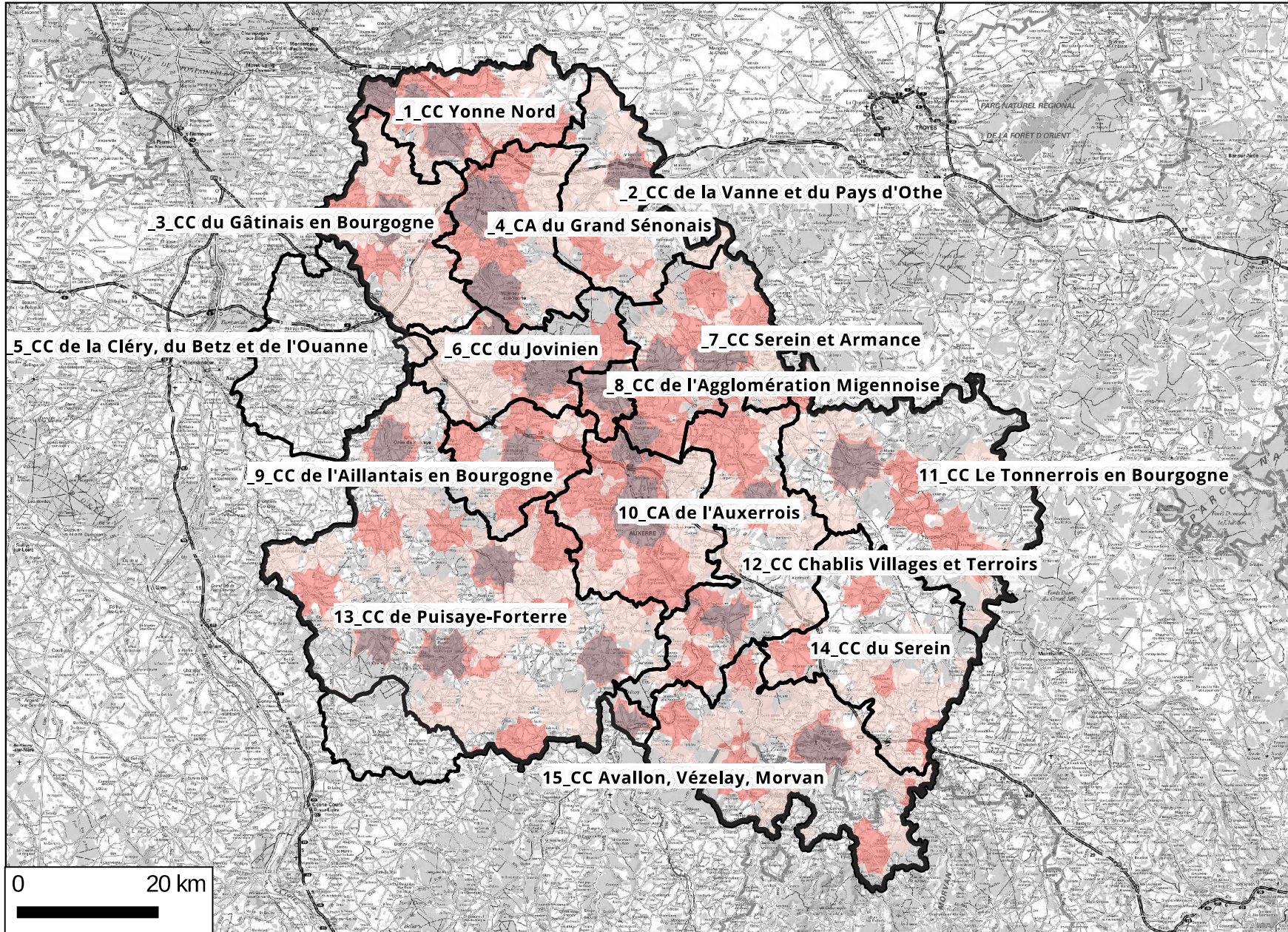
Condition d'utilisation de l'étude :

Cette étude réalisée par la DREAL Bourgogne-Franche-Comté est libre de droit. Le rapport général est accessible sur :

<https://www.ort.bourgogne-franche-comte.developpement-durable.gouv.fr/mobilites-actives-r261.html>

Les annexes cartographiques et données brutes sont disponibles sur demande à l'adresse mail suivante : ort.dmi.stm.dreal-bourgogne-franche-comte@developpement-durable.gouv.fr.

Toute exploitation des données devra faire mention des mentions suivantes : DREAL BFC/STM/PEME, A.Roux, M.Pignon, 2023. Atlas cartographique du potentiel cyclable dans la région Bourgogne Franche-Comté



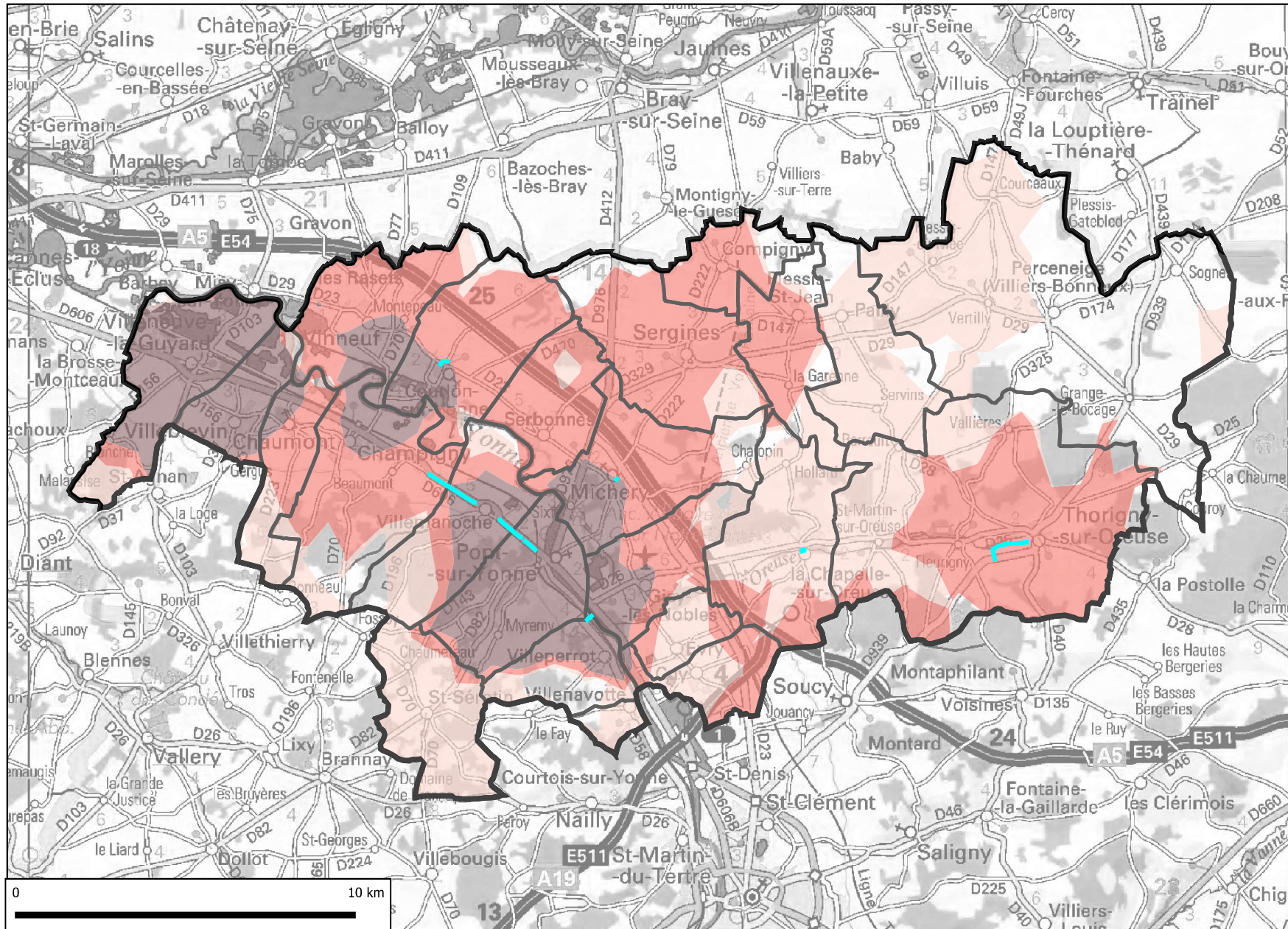
- Les 8 services du quotidien étudiés :
- Gare
 - Arrêt de bus Mobigo
 - Ecole
 - Collège
 - Commerce alimentaire
 - Boulangerie
 - Pharmacie
 - Bibliothèque

Sources :
© IGN - DREAL BFC / DMI

Conception :
DREAL BFC / 05-2026

La région du quart-d'heure en vélo ou à pied depuis les services du quotidien

Carte numéro : _1 / EPCI : CC Yonne Nord (89)



Légende

- Aménagements cyclables 2023
- Nombre de services du quotidien accessibles en 15 minutes à vélo
- De 1 à 3 services
- De 4 à 6 services
- 7 et 8 services
- EPCI
- Communes de l'EPCI

Les 8 services du quotidien étudiés :

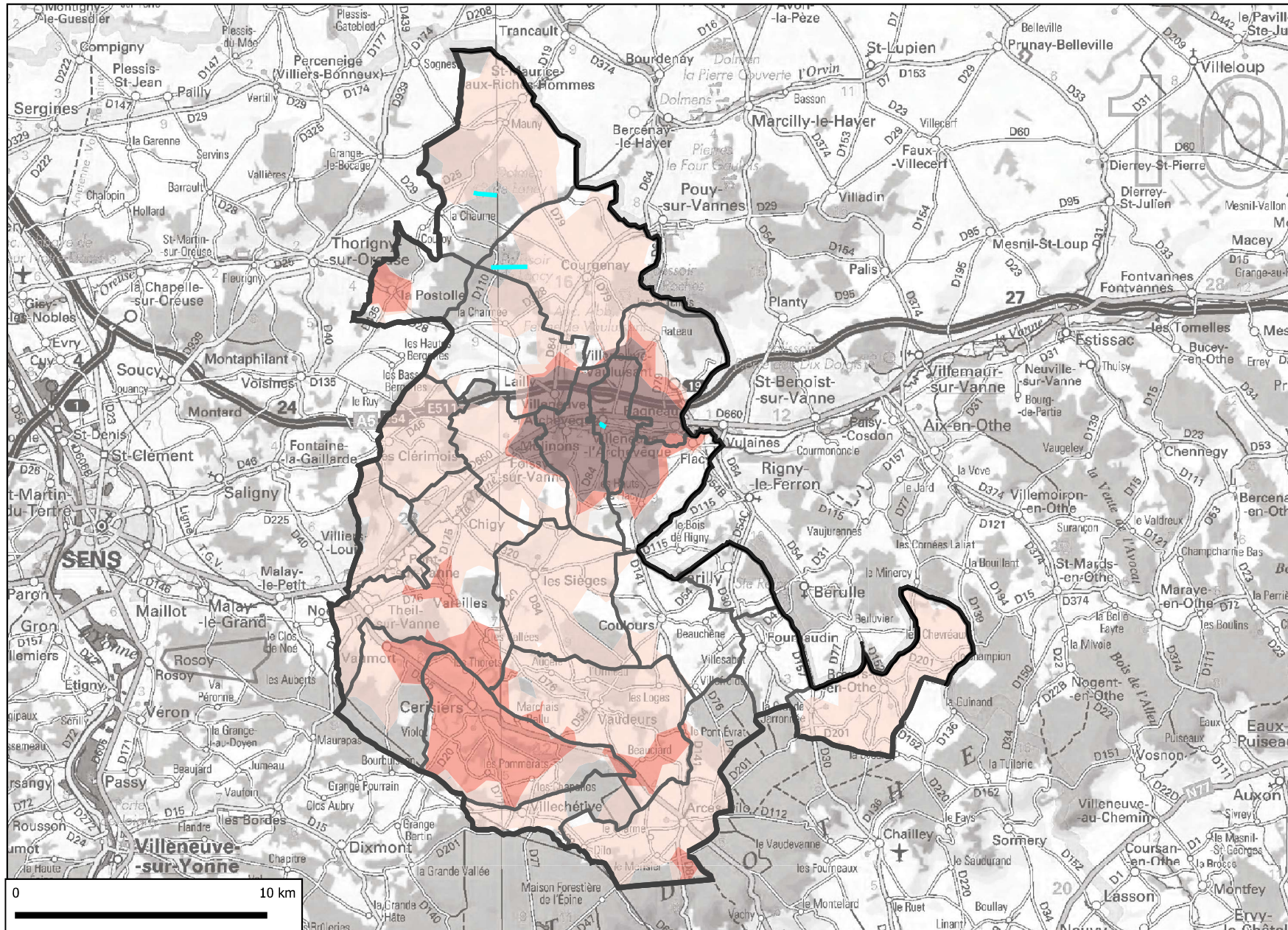
- Gare
- Arrêt de bus Mobigo
- Ecole
- Collège
- Commerce alimentaire
- Boulangerie
- Pharmacie
- Bibliothèque

Sources :
© IGN - DREAL BFC / DMI

Conception :
DREAL BFC / 06-2026

La région du quart-d'heure en vélo ou à pied depuis les services du quotidien

Carte numéro : _2 / EPCI : CC de la Vanne et du Pays d'Othe (89)



Légende

— Aménagements cyclables 2023

Nombre de services du quotidien accessibles en 15 minutes à vélo

- De 1 à 3 services
- De 4 à 6 services
- 7 et 8 services
- EPCI
- Communes de l'EPCI

Les 8 services du quotidien étudiés :

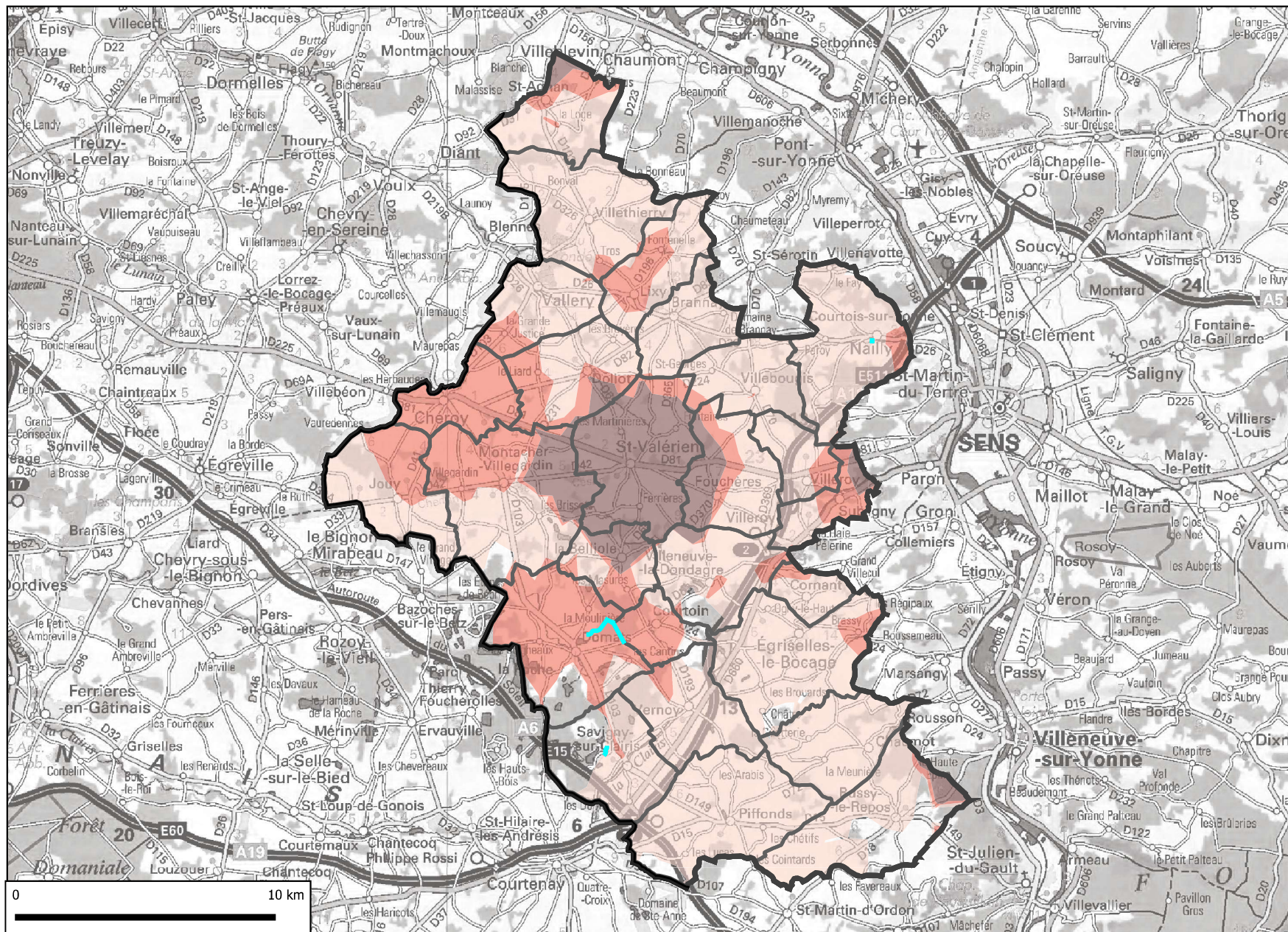
- Gare
- Arrêt de bus Mobigo
- Ecole
- Collège
- Commerce alimentaire
- Boulangerie
- Pharmacie
- Bibliothèque

Sources :
© IGN - DREAL BFC / DMI

Conception :
DREAL BFC / 06-2026

La région du quart-d'heure en vélo ou à pied depuis les services du quotidien

Carte numéro : _3 / EPCI : CC du Gâtinais en Bourgogne (89)



Légende

- Aménagements cyclables 2023
- Nombre de services du quotidien accessibles en 15 minutes à vélo
 - De 1 à 3 services
 - De 4 à 6 services
 - 7 et 8 services
- EPCI
- Communes de l'EPCI

Les 8 services du quotidien étudiés :

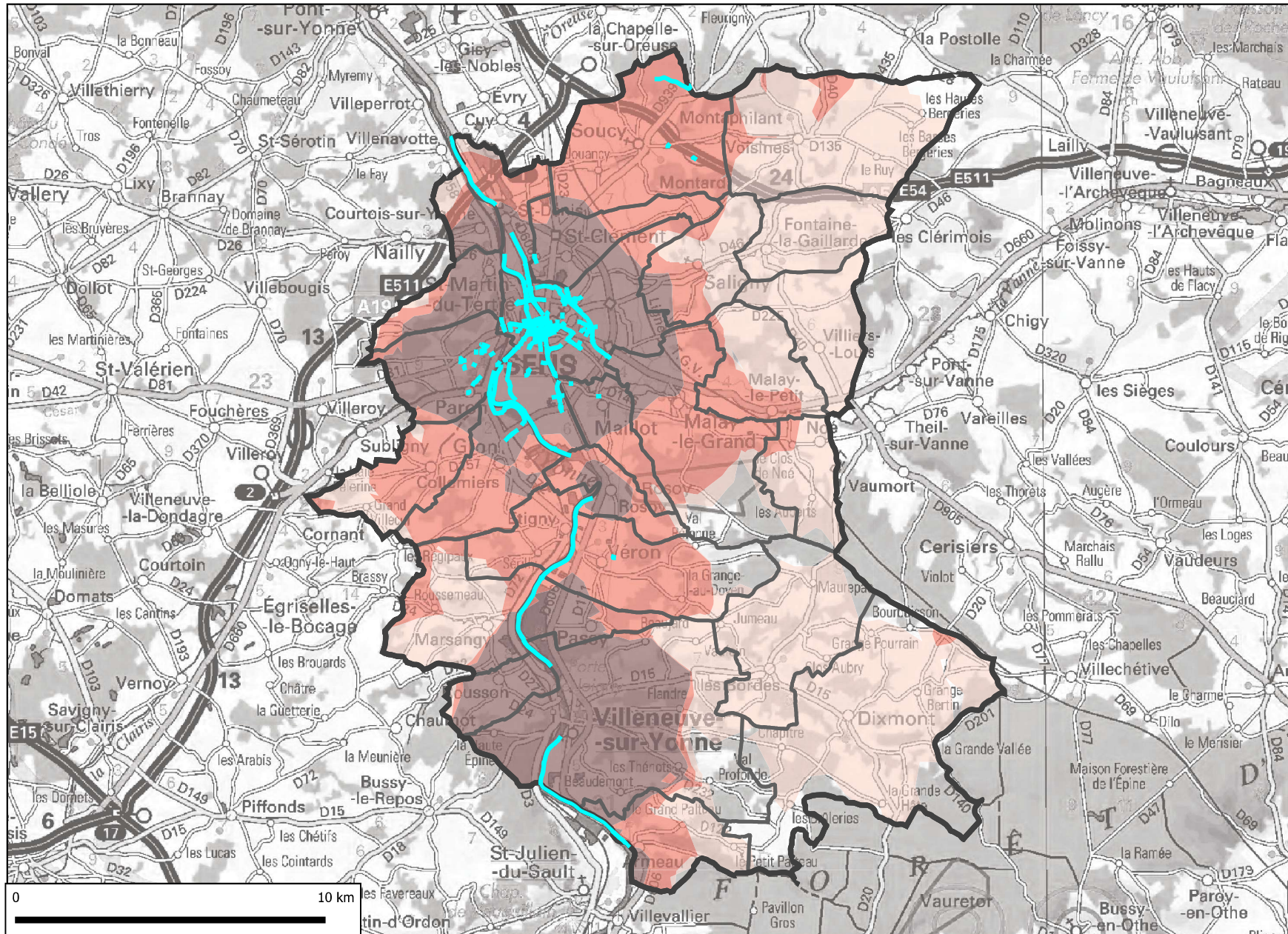
- Gare
- Arrêt de bus Mobigo
- Ecole
- Collège
- Commerce alimentaire
- Boulangerie
- Pharmacie
- Bibliothèque

Sources :
© IGN - DREAL BFC / DMI

Conception :
DREAL BFC / 06-2026

La région du quart-d'heure en vélo ou à pied depuis les services du quotidien

Carte numéro : _4 / EPCI : CA du Grand Sénonais (89)



Légende

— Amenagements cyclables 2023

Nombre de services du quotidien accessibles en 15 minutes à vélo

- De 1 à 3 services
- De 4 à 6 services
- 7 et 8 services
- EPCI
- Communes de l'EPCI

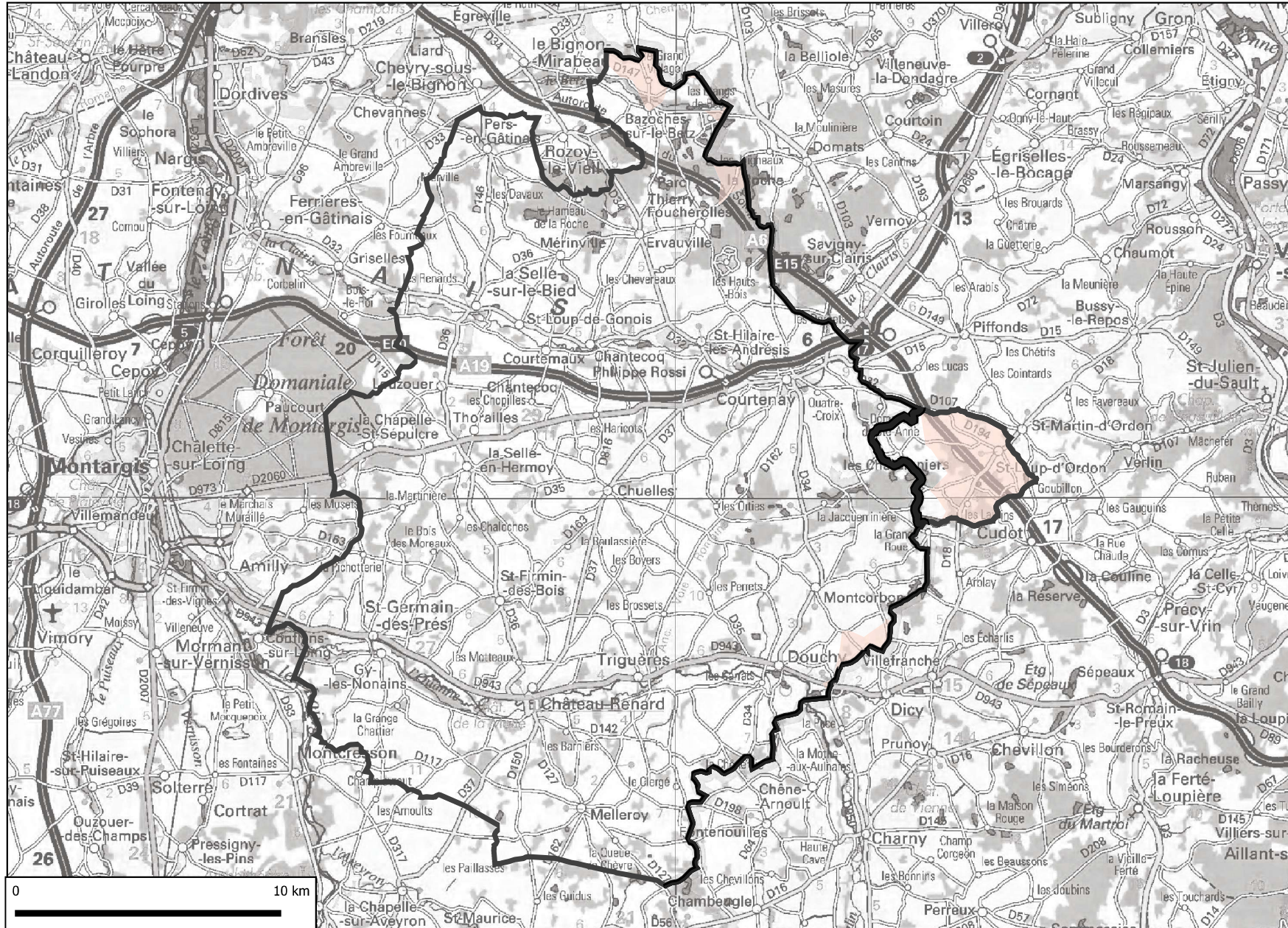
- Les 8 services du quotidien étudiés :
- Gare
 - Arrêt de bus Mobigo
 - Ecole
 - Collège
 - Commerce alimentaire
 - Boulangerie
 - Pharmacie
 - Bibliothèque

Sources :
© IGN - DREAL BFC / DMI


Conception :
DREAL BFC / 06-2026

La région du quart-d'heure en vélo ou à pied depuis les services du quotidien


Carte numéro : _5 / EPCI : CC de la Cléry, du Betz et de l'Ouanne (89)





Légende

 Amenagements cyclables 2023

Nombre de services du quotidien accessibles en 15 minutes à vélo

 De 1 à 3 services

 De 4 à 6 services

 7 et 8 services

 EPCI

 Communes de l'EPCI

Les 8 services du quotidien étudiés :

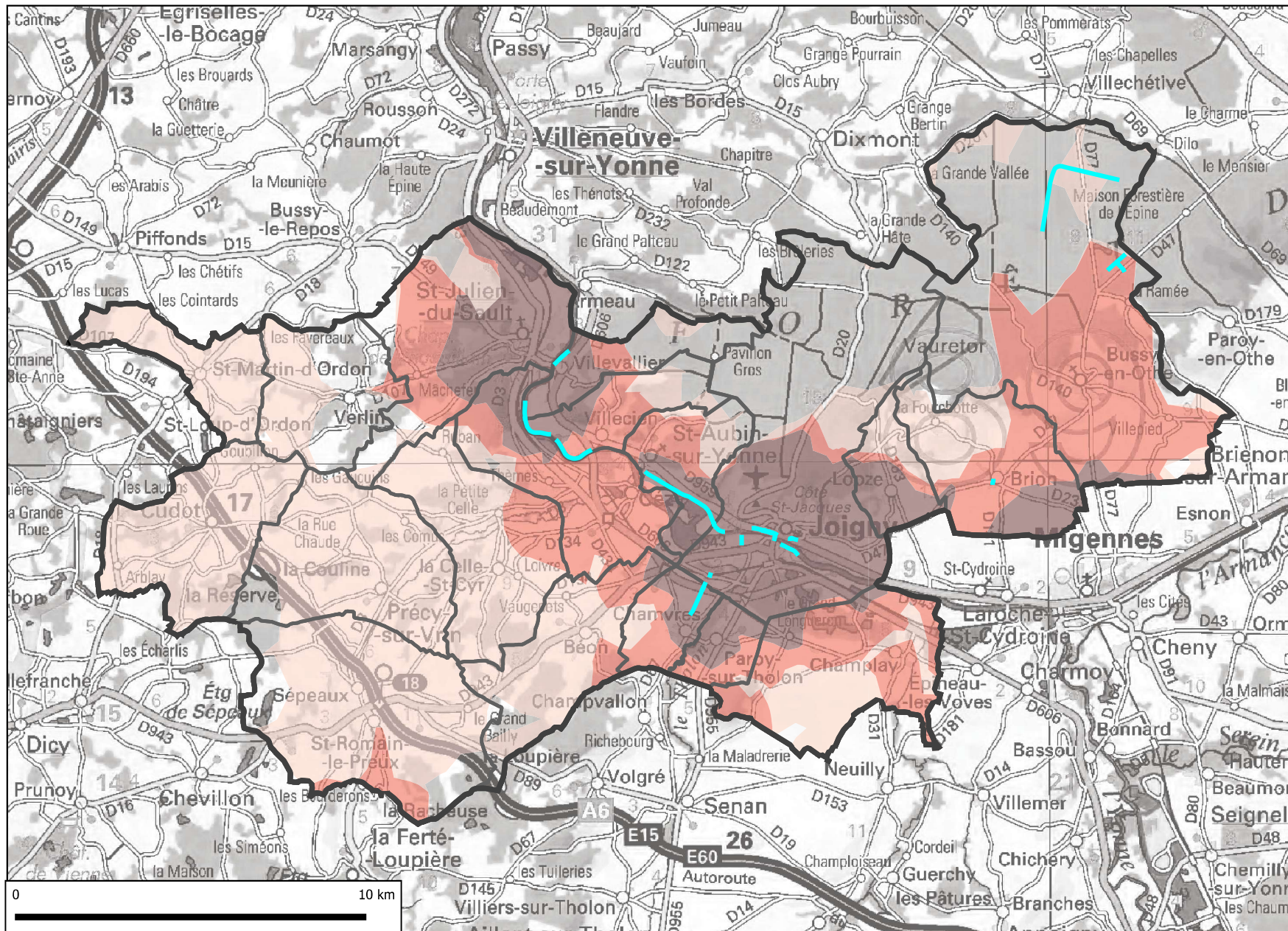
- Gare
- Arrêt de bus Mobigo
- Ecole
- Collège
- Commerce alimentaire
- Boulangerie
- Pharmacie
- Bibliothèque

Sources :
© IGN - DREAL BFC / DMI

Conception :
DREAL BFC / 06-2026

La région du quart-d'heure en vélo ou à pied depuis les services du quotidien

Carte numéro : _6 / EPCI : CC du Jovinien (89)



Légende

- Aménagements cyclables 2023

Nombre de services du quotidien accessibles en 15 minutes à vélo

- De 1 à 3 services
- De 4 à 6 services
- 7 et 8 services
- EPCI
- Communes de l'EPCI

Les 8 services du quotidien étudiés :

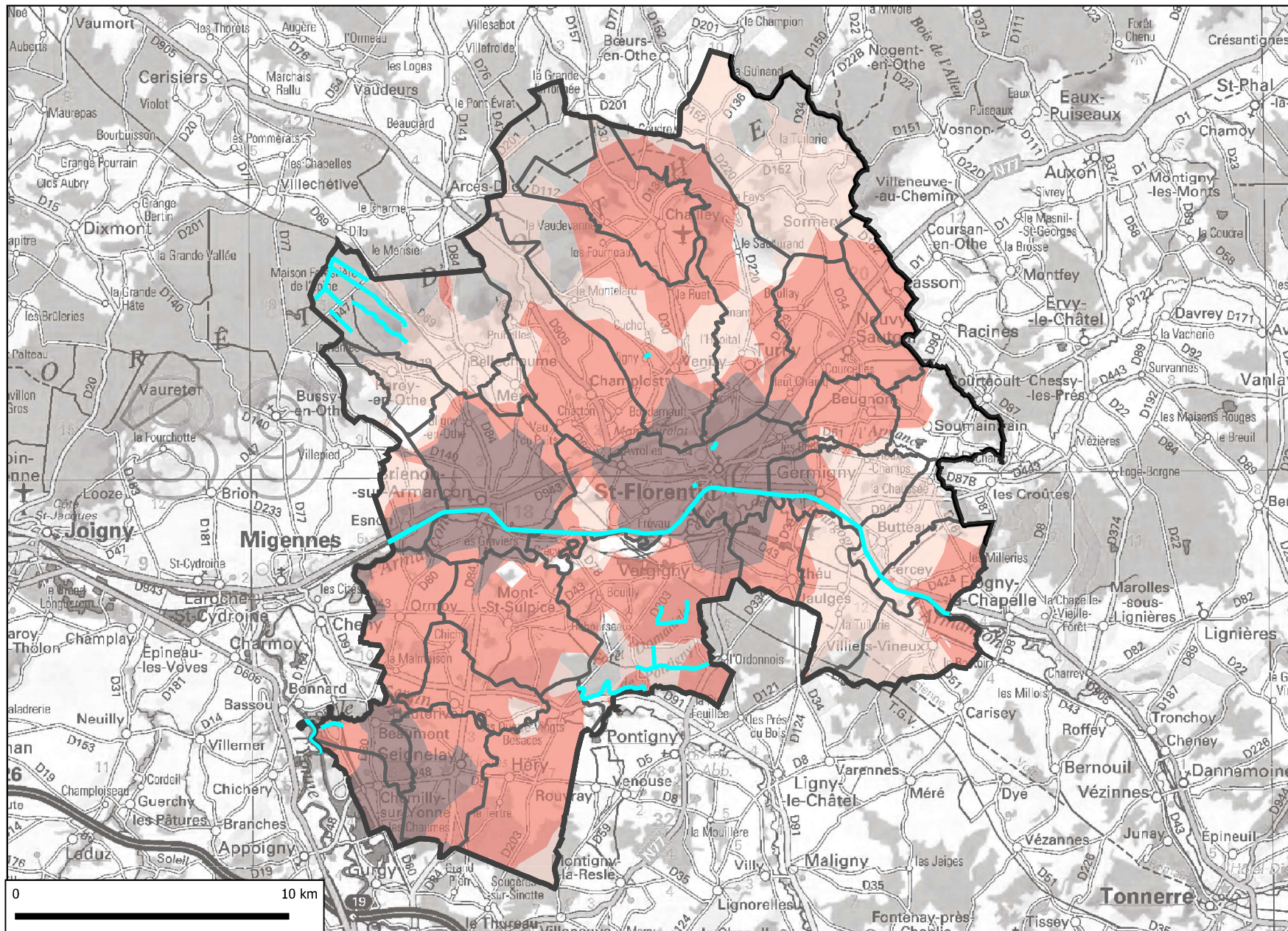
- Gare
- Arrêt de bus Mobigo
- Ecole
- Collège
- Commerce alimentaire
- Boulangerie
- Pharmacie
- Bibliothèque

Sources :
© IGN - DREAL BFC / DMI

Conception :
DREAL BFC / 06-2026

La région du quart-d'heure en vélo ou à pied depuis les services du quotidien

Carte numéro : _7 / EPCI : CC Serein et Armance (89)



Légende

- Aménagements cyclables 2023
- Nombre de services du quotidien accessibles en 15 minutes à vélo
- De 1 à 3 services
- De 4 à 6 services
- 7 et 8 services
- EPCI
- Communes de l'EPCI

Les 8 services du quotidien étudiés :

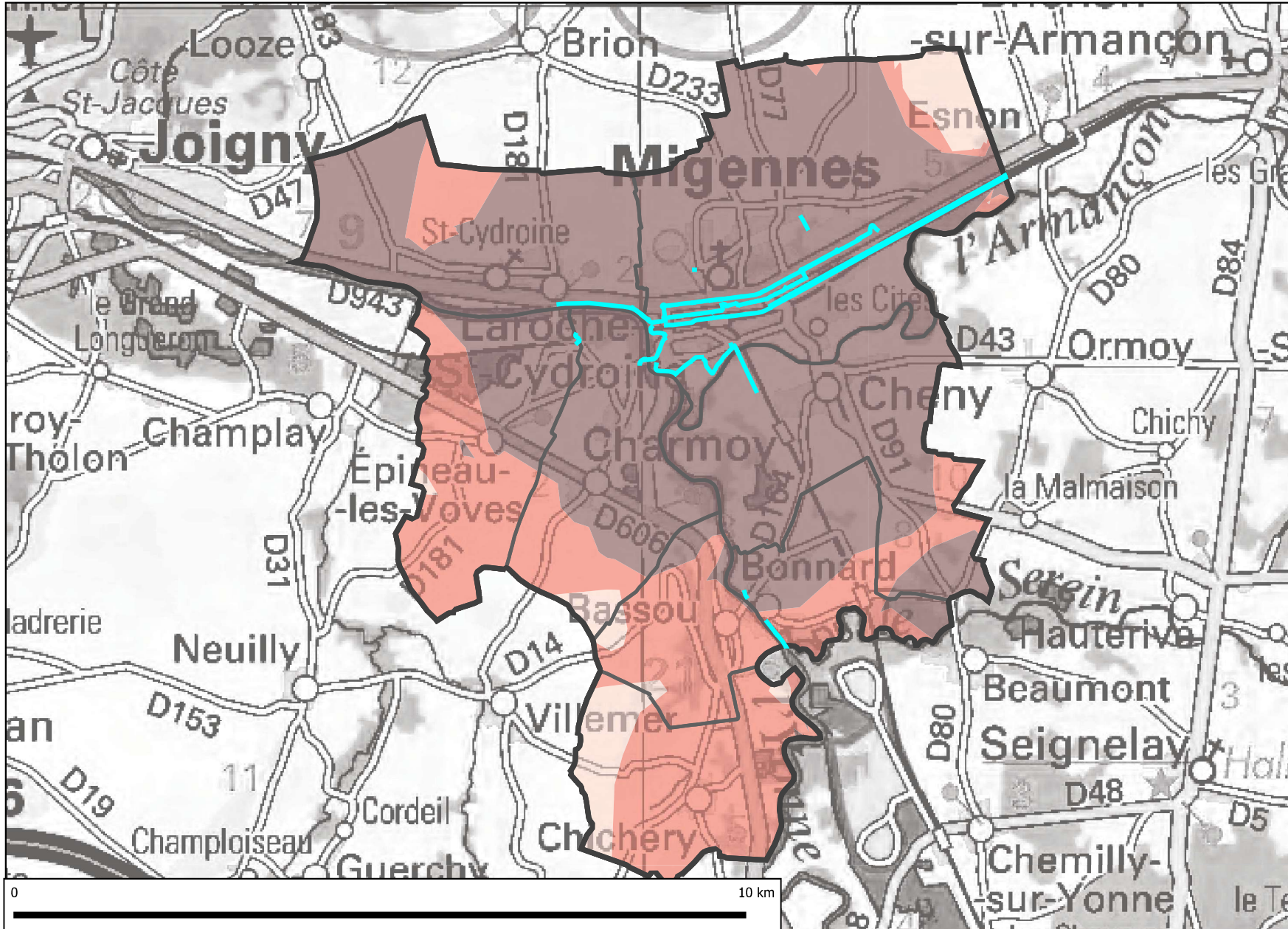
- Gare
- Arrêt de bus Mobigo
- Ecole
- Collège
- Commerce alimentaire
- Boulangerie
- Pharmacie
- Bibliothèque

Sources :
© IGN - DREAL BFC / DMI

Conception :
DREAL BFC / 06-2026

La région du quart-d'heure en vélo ou à pied depuis les services du quotidien

Carte numéro : _8 / EPCI : CC de l'Agglomération Migennoise (89)



Légende

- Aménagements cyclables 2023
- Nombre de services du quotidien accessibles en 15 minutes à vélo
- De 1 à 3 services
- De 4 à 6 services
- 7 et 8 services
- EPCI
- Communes de l'EPCI

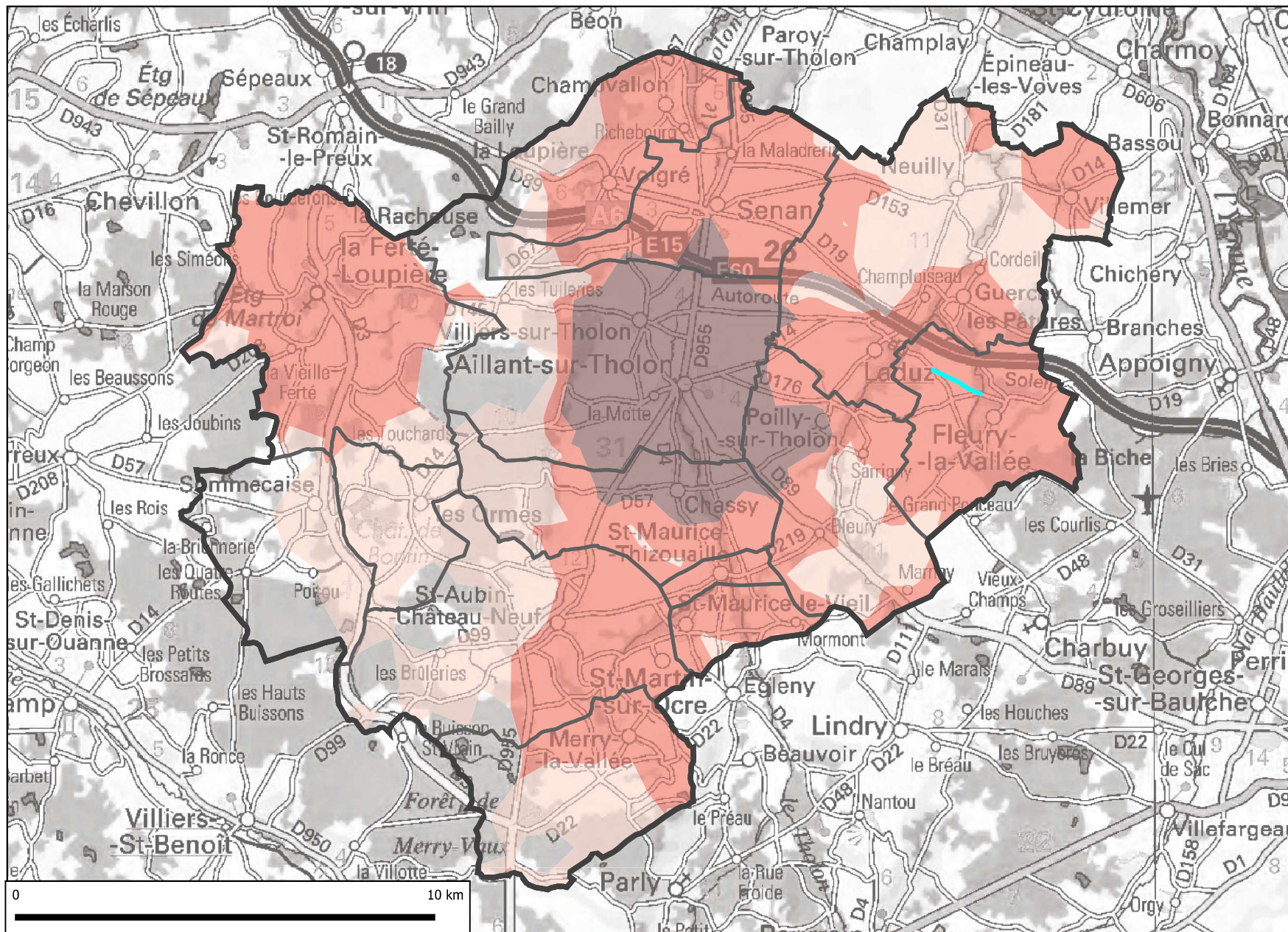
- Les 8 services du quotidien étudiés :
- Gare
 - Arrêt de bus Mobigo
 - Ecole
 - Collège
 - Commerce alimentaire
 - Boulangerie
 - Pharmacie
 - Bibliothèque

Sources :
© IGN - DREAL BFC / DMI

Conception :
DREAL BFC / 06-2026

La région du quart-d'heure en vélo ou à pied depuis les services du quotidien

Carte numéro : _9 / EPCI : CC de l'Aillantais en Bourgogne (89)



Légende

- Aménagements cyclables 2023

Nombre de services du quotidien accessibles en 15 minutes à vélo

- De 1 à 3 services
- De 4 à 6 services
- 7 et 8 services
- EPCI
- Communes de l'EPCI

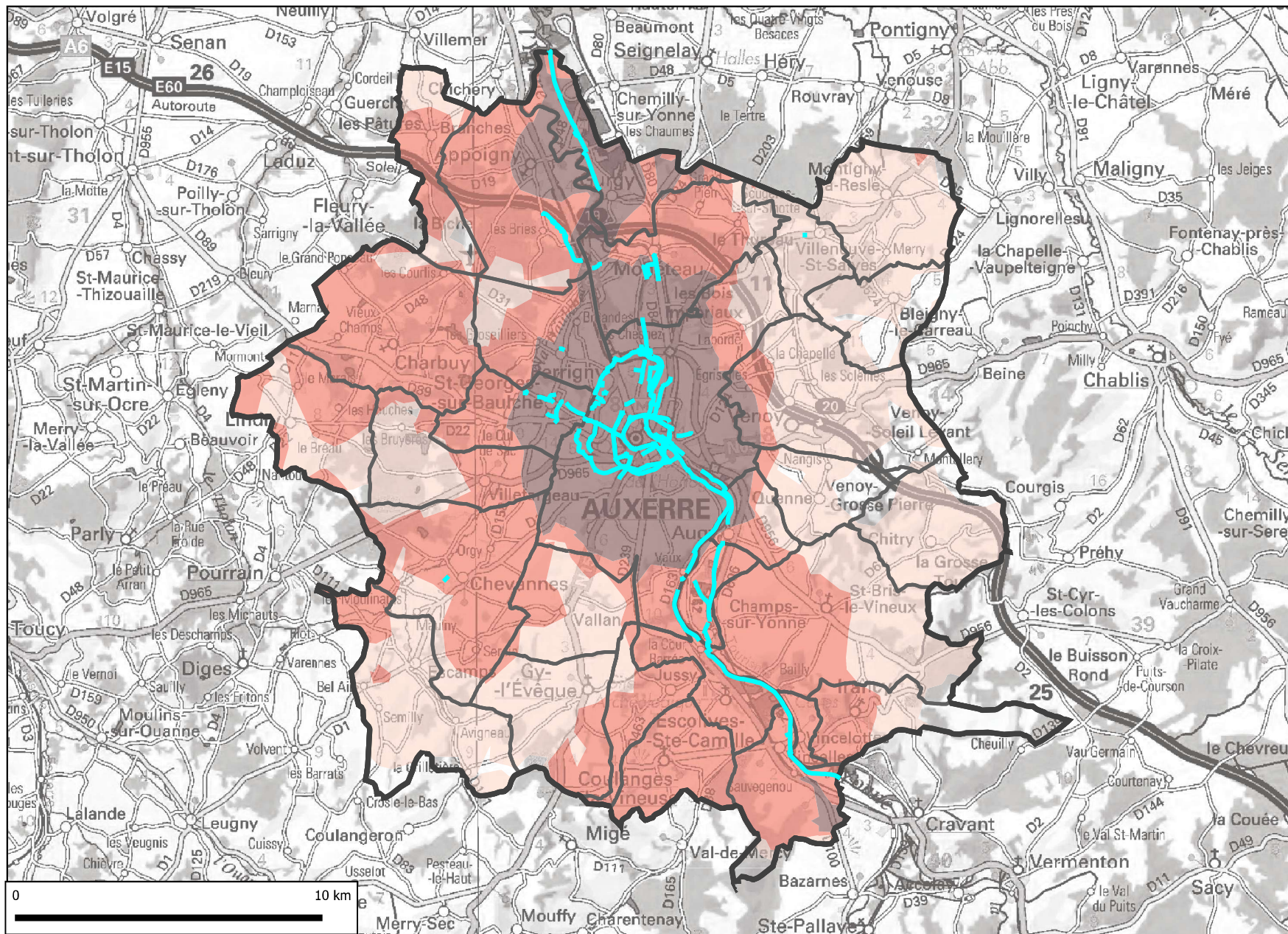
- Les 8 services du quotidien étudiés :
- Gare
 - Arrêt de bus Mobigo
 - Ecole
 - Collège
 - Commerce alimentaire
 - Boulangerie
 - Pharmacie
 - Bibliothèque

Sources :
© IGN - DREAL BFC / DMI


Conception :
DREAL BFC / 06-2026

La région du quart-d'heure en vélo ou à pied depuis les services du quotidien


Carte numéro : 10 / EPCI : CA de l'Auxerrois (89)





Légende


 Aménagements cyclables 2023


Nombre de services du quotidien accessibles en 15 minutes à vélo

 De 1 à 3 services

 De 4 à 6 services

 7 et 8 services

 EPCI

 Communes de l'EPCI

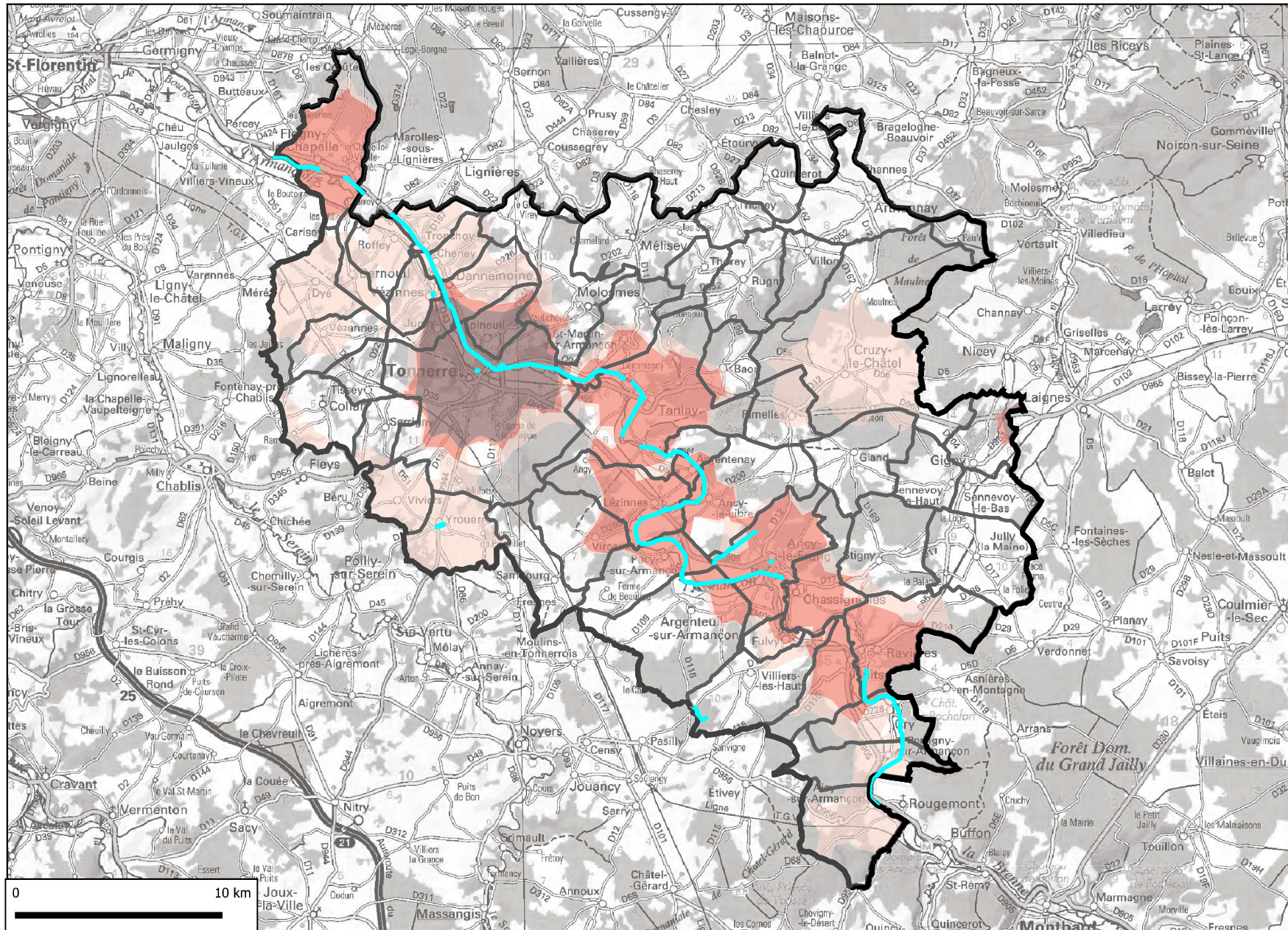
- Les 8 services du quotidien étudiés :
- Gare
 - Arrêt de bus Mobigo
 - Ecole
 - Collège
 - Commerce alimentaire
 - Boulangerie
 - Pharmacie
 - Bibliothèque

Sources :
© IGN - DREAL BFC / DMI

Conception :
DREAL BFC / 06-2026

La région du quart-d'heure en vélo ou à pied depuis les services du quotidien

Carte numéro : 11 / EPCI : CC Le Tonnerrois en Bourgogne (89)



Légende

— Aménagements cyclables 2023

Nombre de services du quotidien accessibles en 15 minutes à vélo

- De 1 à 3 services
- De 4 à 6 services
- 7 et 8 services
- EPCI
- Communes de l'EPCI

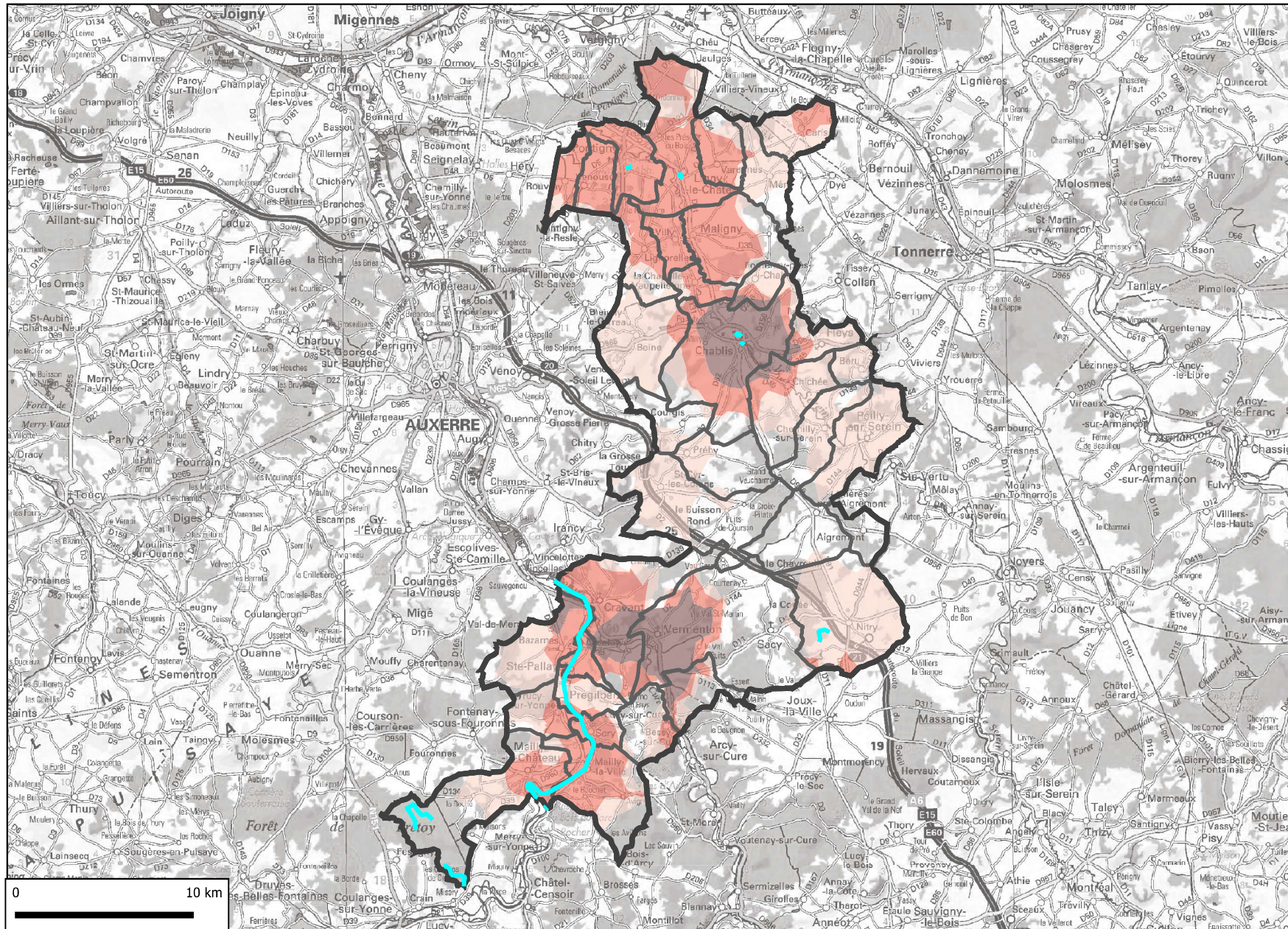
- Les 8 services du quotidien étudiés :
- Gare
 - Arrêt de bus Mobigo
 - Ecole
 - Collège
 - Commerce alimentaire
 - Boulangerie
 - Pharmacie
 - Bibliothèque

Sources :
© IGN - DREAL BFC / DMI

Conception :
DREAL BFC / 06-2026

La région du quart-d'heure en vélo ou à pied depuis les services du quotidien

Carte numéro : 12 / EPCI : CC Chablis Villages et Terroirs (89)



Légende

— Aménagements cyclables 2023

Nombre de services du quotidien accessibles en 15 minutes à vélo

De 1 à 3 services

De 4 à 6 services

7 et 8 services

EPCI

Communes de l'EPCI

Les 8 services du quotidien étudiés :

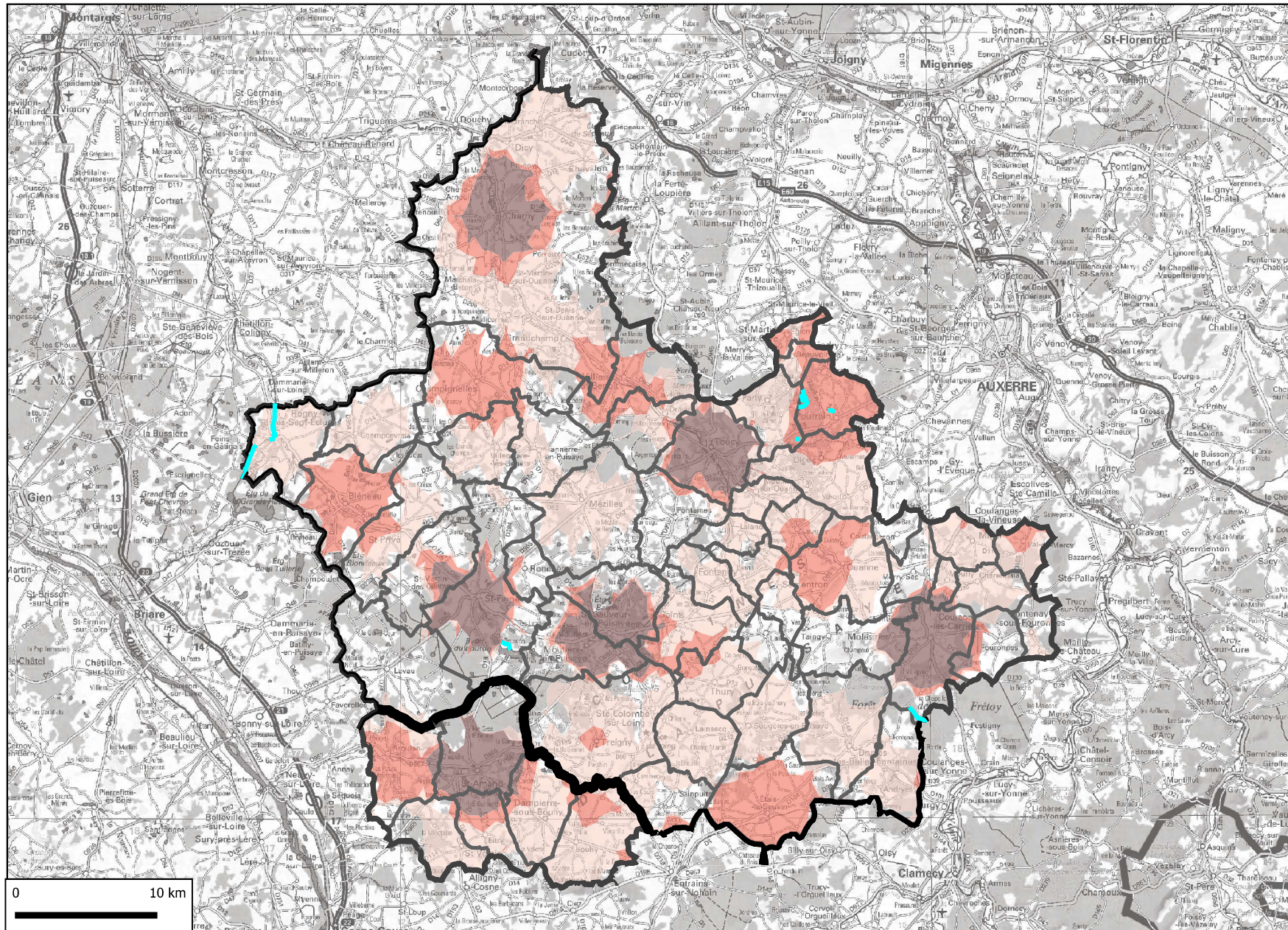
- Gare
- Arrêt de bus Mobigo
- Ecole
- Collège
- Commerce alimentaire
- Boulangerie
- Pharmacie
- Bibliothèque

Sources :
© IGN - DREAL BFC / DMI

Conception :
DREAL BFC / 06-2026

La région du quart-d'heure en vélo ou à pied depuis les services du quotidien

Carte numéro : 13 / EPCI : CC de Puisaye-Forterre (89)



Légende

Amenagements cyclables
2023

Nombre de services
du quotidien accessibles
en 15 minutes à vélo

De 1 à 3 services

De 4 à 6 services

7 et 8 services

EPCI

Communes de l'EPCI

Les 8 services du quotidien étudiés :

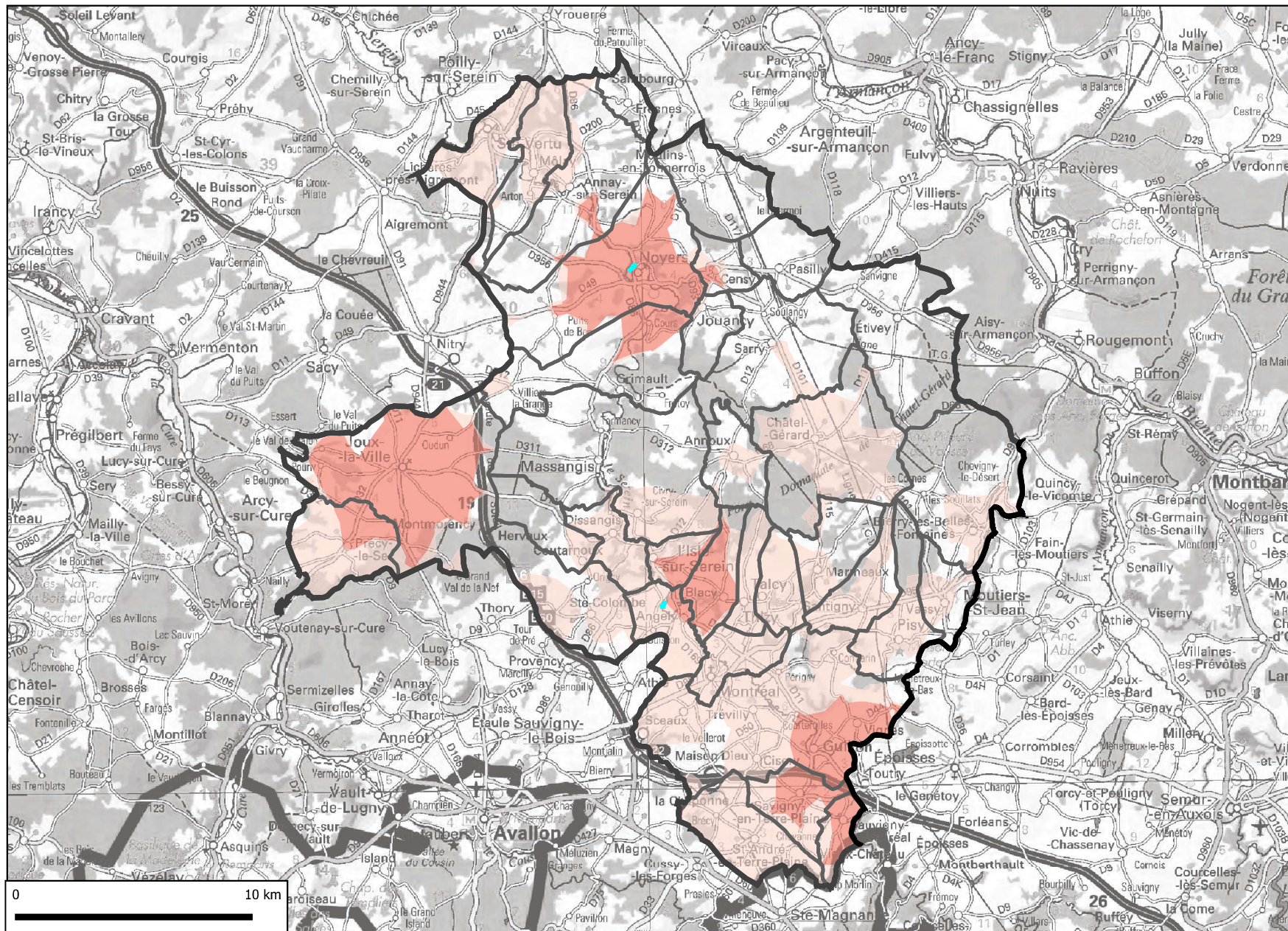
- Gare
- Arrêt de bus Mobigo
- Ecole
- Collège
- Commerce alimentaire
- Boulangerie
- Pharmacie
- Bibliothèque

Sources :
© IGN - DREAL BFC / DMI

Conception :
DREAL BFC / 06-2026

La région du quart-d'heure en vélo ou à pied depuis les services du quotidien

Carte numéro : 14 / EPCI : CC du Serein (89)



Légende

— Amenagements cyclables 2023

Nombre de services du quotidien accessibles en 15 minutes à vélo

- De 1 à 3 services
- De 4 à 6 services
- 7 et 8 services
- EPCI
- Communes de l'EPCI

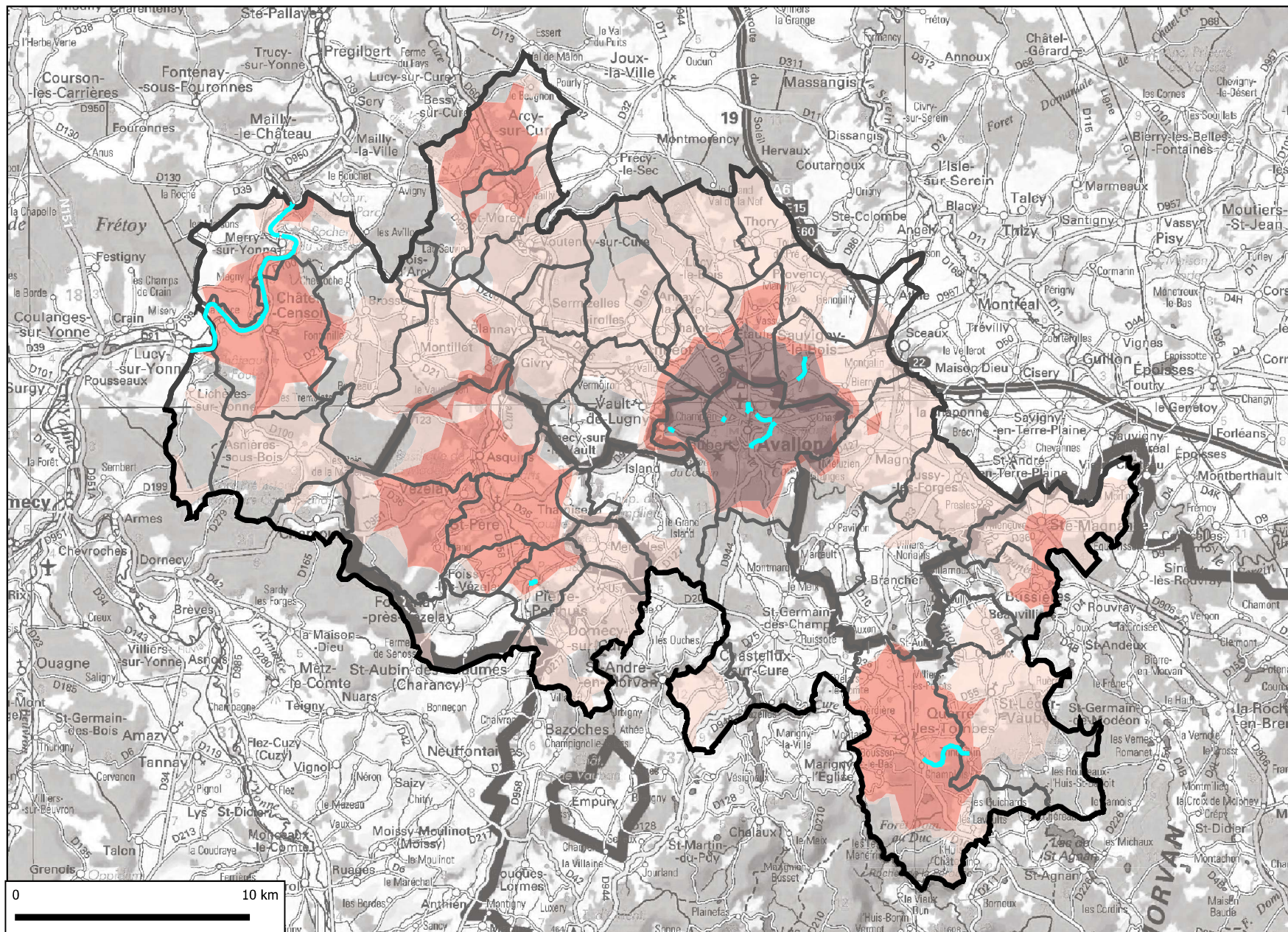
- Les 8 services du quotidien étudiés :
- Gare
 - Arrêt de bus Mobigo
 - Ecole
 - Collège
 - Commerce alimentaire
 - Boulangerie
 - Pharmacie
 - Bibliothèque

Sources :
© IGN - DREAL BFC / DMI

Conception :
DREAL BFC / 06-2026

La région du quart-d'heure en vélo ou à pied depuis les services du quotidien


Carte numéro : 15 / EPCI : CC Avallon, Vézelay, Morvan (89)




Légende

 Amenagements cyclables
2023

Nombre de services
du quotidien accessibles
en 15 minutes à vélo

 De 1 à 3 services

 De 4 à 6 services

 7 et 8 services

 EPCI

 Communes de l'EPCI

Les 8 services du quotidien étudiés :

- Gare
- Arrêt de bus Mobigo
- Ecole
- Collège
- Commerce alimentaire
- Boulangerie
- Pharmacie
- Bibliothèque

Sources :
© IGN - DREAL BFC / DMI

Conception :
DREAL BFC / 06-2026



**PRÉFÈTE
DE LA RÉGION
BOURGOGNE-
FRANCHE-COMTÉ**

*Liberté
Égalité
Fraternité*

**Direction régionale de l'environnement
De l'aménagement et du logement**
Bourgogne Franche-Comté
Service Transports Mobilités
2026