

# ACTUALISATION DE L'ATLAS DES PAYSAGES DE NORMANDIE - DÉPARTEMENT DE L'EURE



## COMITÉ DE PILOTAGE ÉVREUX 20 06 2025



**Atelier PASSEURS-PAYSAGISTES**

Paysage - Urbanisme - SIG  
Concertation - Médiation paysagère



**ENVIRONNEMENT & SOCIÉTÉ**

Sociologie urbaine  
Concertation



**CLÉMENT BRIANDET**

Paysage  
Histoire

# NOTIONS DE PAYSAGE

# LE PAYSAGE, UN « TOUT LIÉ »

---

« **Paysage** » désigne une partie de territoire telle que perçue par les populations, dont le caractère résulte de l'action de facteurs naturels et/ou humains et de leurs interrelations.

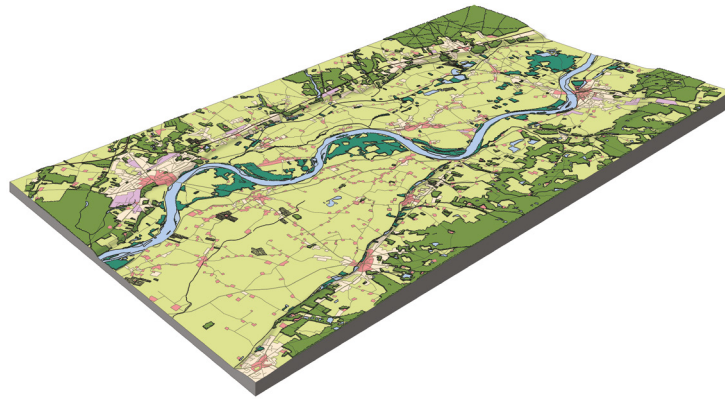
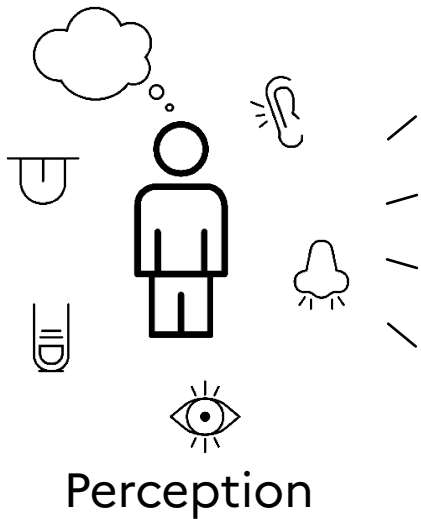
---

Convention européenne du **Paysage**, dite de Florence. 20 Octobre 2000

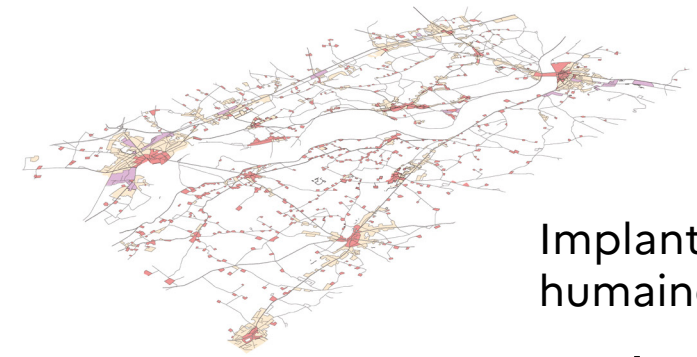
# LE PAYSAGE, UN « TOUT LIÉ »

## > composantes du territoire et sensibilités

Un Paysage...

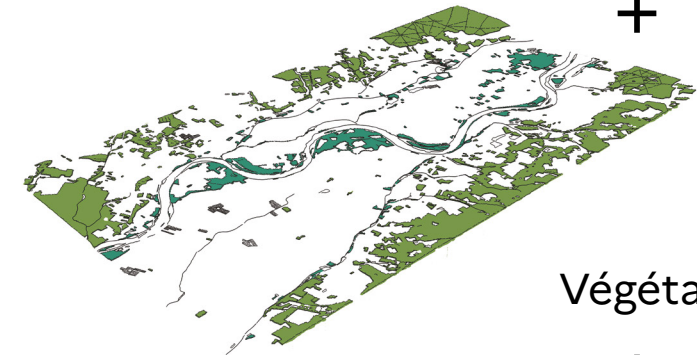


Une partie de territoire perçue



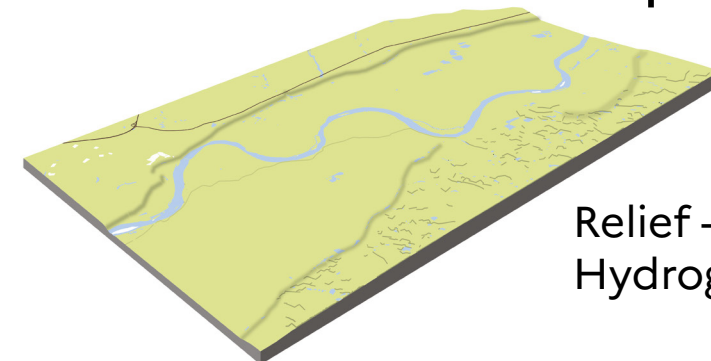
Implantation humaine

+



Végétation

+

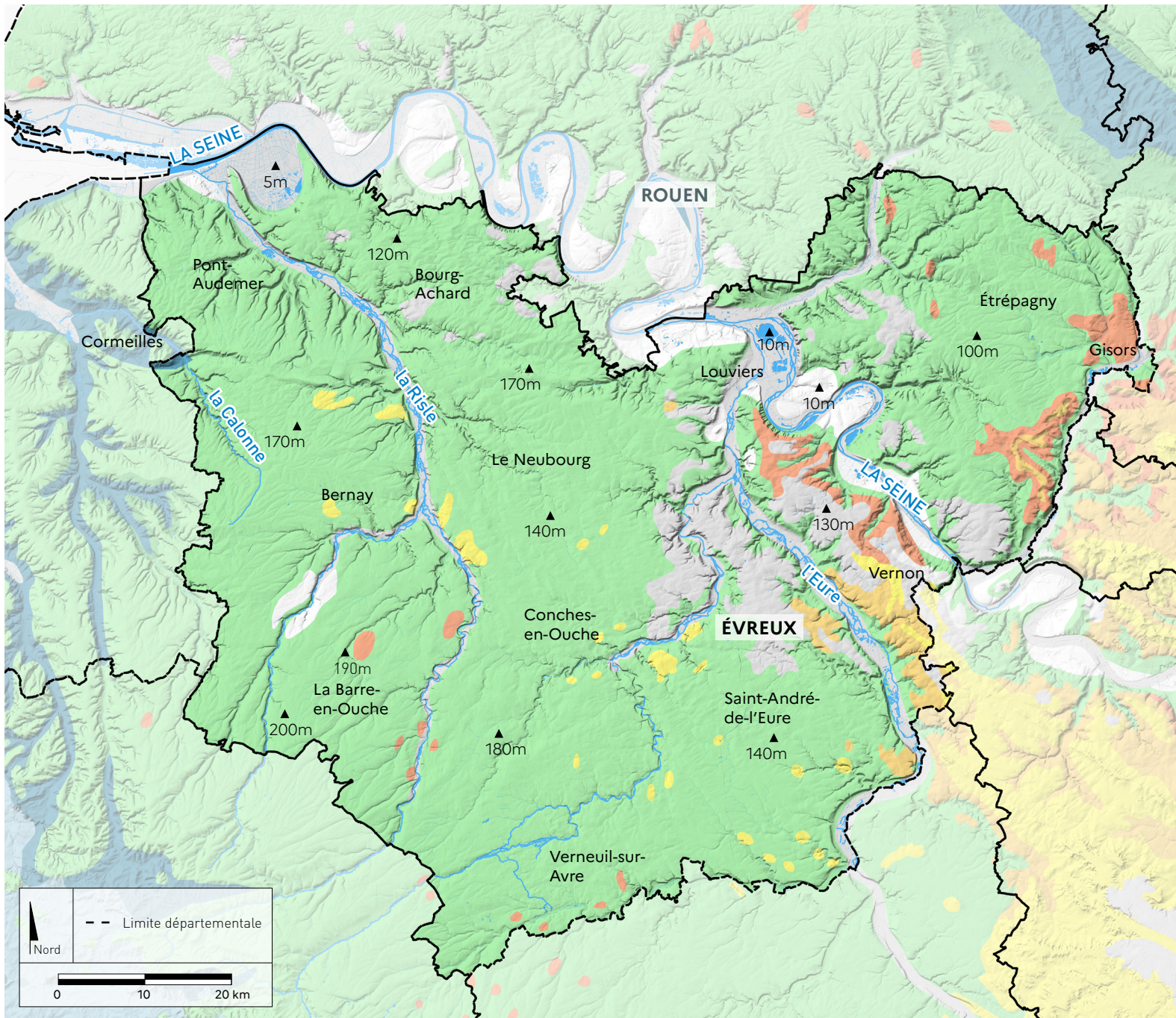


Relief - sol  
Hydrographie

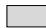
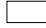


# LES COMPOSANTES PAYSAGÈRES MATÉRIELLES ET IMMATÉRIELLES DU DÉPARTEMENT

# LA GÉOLOGIE






## Formations superficielles quaternaires

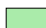
-  q3 Alluvions récentes  
- Sable/Argile/Gravier (Holocène)
-  q2 Alluvions anciennes  
- Argile/Sable/Gravier (Pléistocène supérieur)

## Terrains du Bassin Parisien

> Ère tertiaire

-  g Dépôts marins (Sables de Fontainebleau)
-  e2 Calcaire et sable (éocène moyen et supérieur)
-  e1 Sable et argile (éocène inférieur)

> Ère secondaire

-  c2 Craie recouverte par argile à silex (Crétacé supérieur)

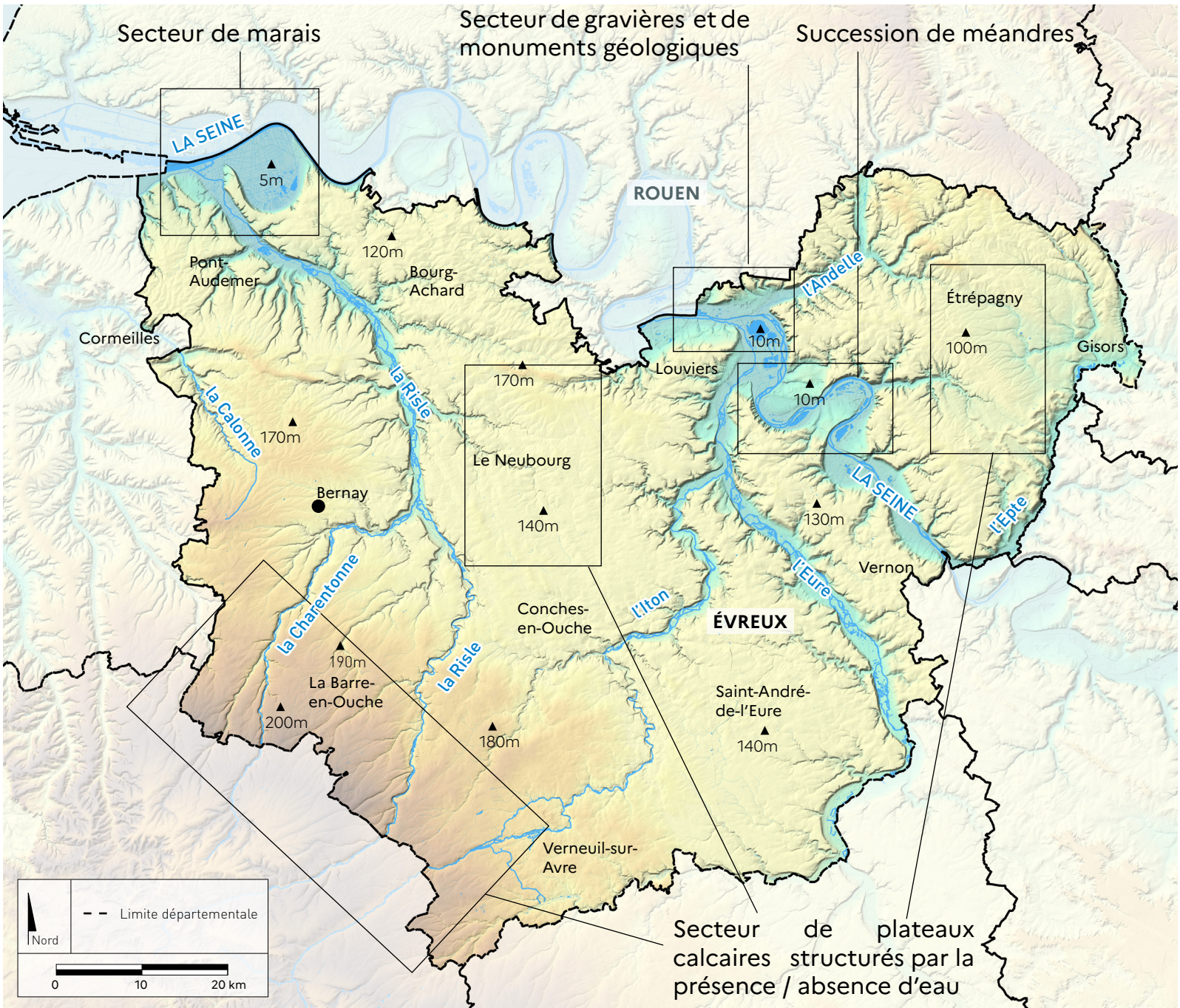
- Différence pédologique entre le Lieuvin et le Pays d'Ouche

- Présence importante du grisou (pays d'Ouche) et de la pierre meulière (vallée de l'Eure) à l'origine de la qualité architecture sur ces secteurs.

- Démarche de valorisation d'un Géopark dans le Vexin français



## LE RELIEF ET L'HYDROGRAPHIE





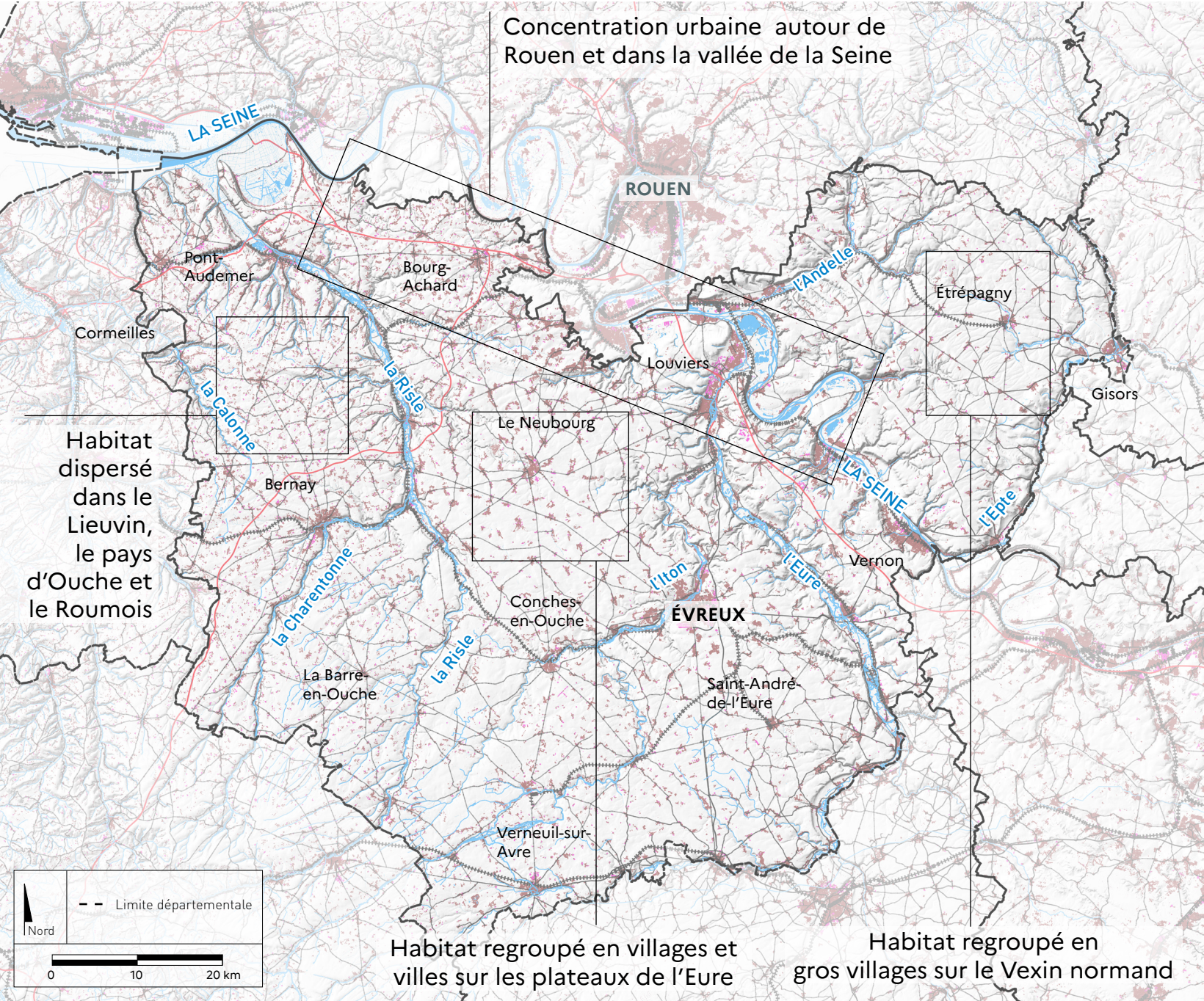
# L'AGRICULTURE ET LES BOISEMENTS



- Bois/Forêt
- Forêt publique
- Bocage
- Espace cultivé
- Prairie
- Verger
- Autre culture industrielle (aromates)
- Cours d'eau principal

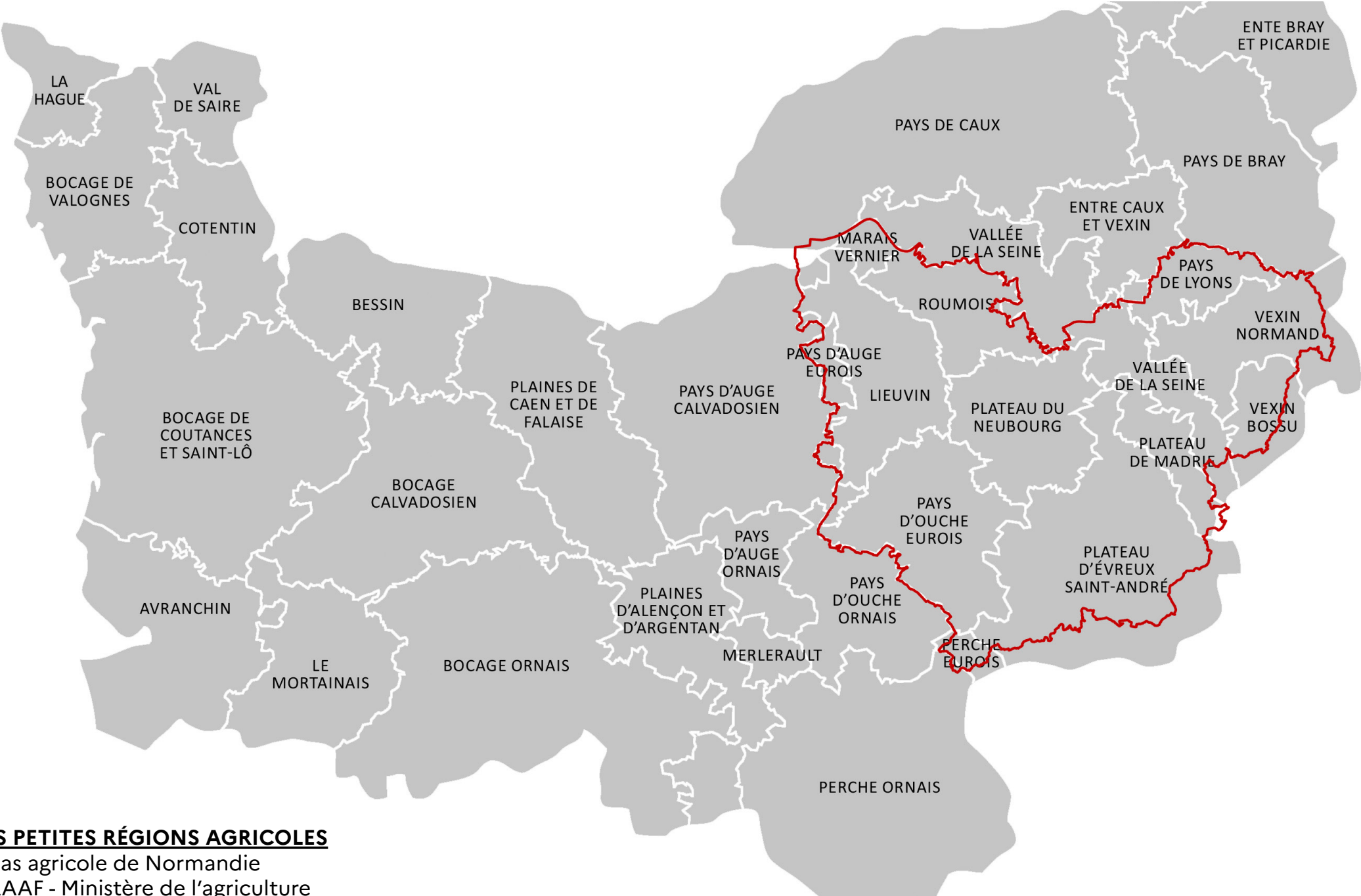


# L'URBANISATION





# LES PETITES RÉGIONS AGRICOLES



**LES PETITES RÉGIONS AGRICOLES**  
Atlas agricole de Normandie  
DRAAF - Ministère de l’agriculture

# DIMENSION ARTISTIQUE ET CULTURELLE

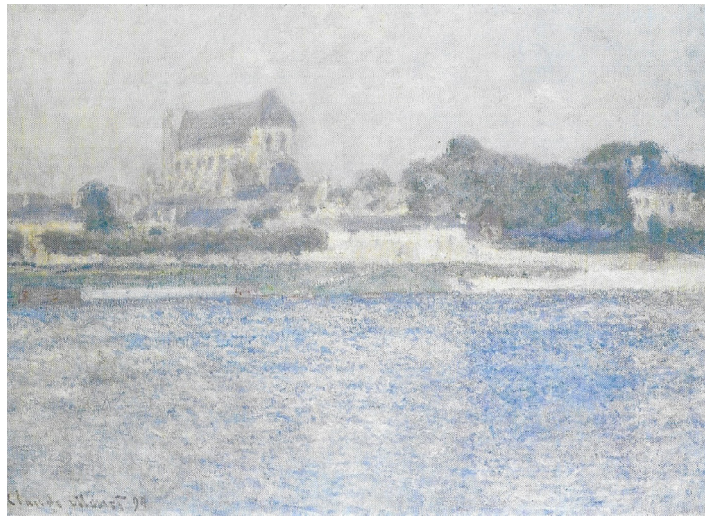
## Les expressions du territoire de l'Eure, paysages perçus

- Une histoire des guides touristiques de l'Eure : les motifs de paysage et sites présentés au cours des derniers siècles
- Les productions culturelles et artistiques (littérature, peinture, musique, cinéma, affiches, ...)
- Les productions et produits du territoire, publicité
- La parole des Eurois (réseaux sociaux, presse, récits locaux, ...)

## L'Eure de Claude Monet (1840-1926)



Claude Monet, Champ de coquelicot environs de Giverny, 1885, museum of fine Arts Boston



Claude Monet, Eglise de Vernon, 1894, The Brooklyn Museum

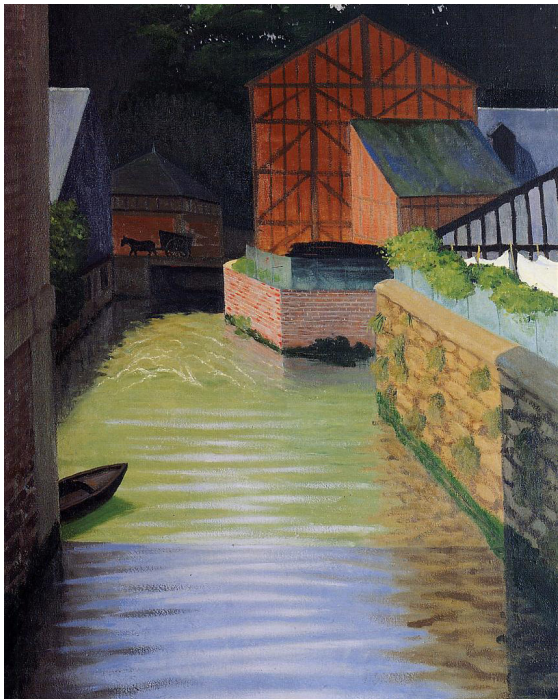


Claude Monet, Bras de Seine près de Giverny, 1897

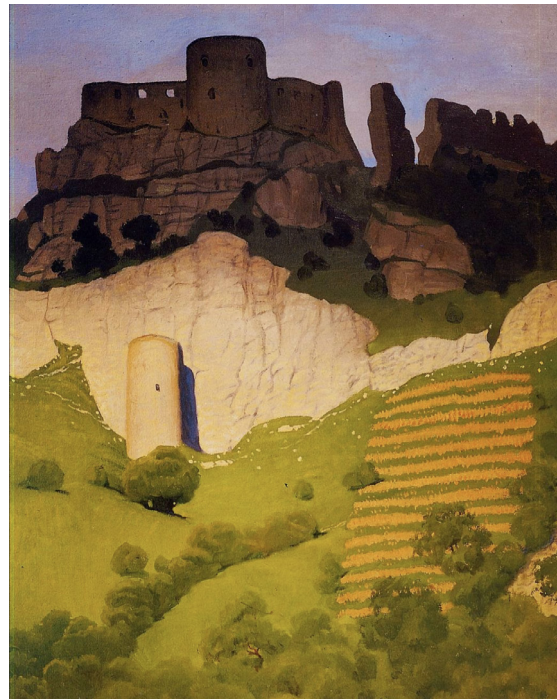


# DIMENSION ARTISTIQUE ET CULTURELLE

## L'Eure de Félix Vallotton (1865-1925)



Félix Vallotton, Pont-Audemer, 1922



Félix Vallotton, Château Gaillard aux Andelys, 1924



La Seine près Les Andelys, 1916

Félix Vallotton, La Seine près Les Andelys, 1916

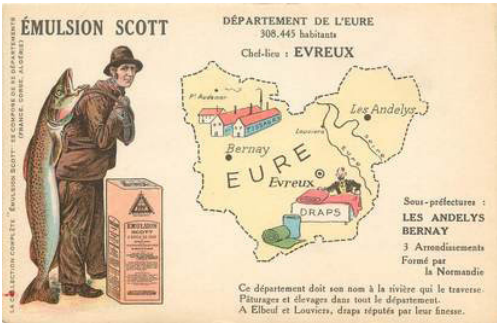
« En arrivant à Pont-Audemer, la lumière tamisée par les frondaisons des peupliers qui bordent la rivière, l'eau scintillait doucement, reflétant les vieilles maisons en bois aux façades colorées. Le doux murmure de l'Eure mêlait ses voix au chant des oiseaux et à la rumeur paisible du marché installé sur la place pavée. Aux abords, les marais s'étendaient à perte de vue, où les roseaux ondulaient sous le vent, et la nature semblait inviter à la contemplation silencieuse. »

Masson de Saint-Amand, 1828, Lettres d'un voyageur à l'embouchure de la Seine



# DIMENSION ARTISTIQUE ET CULTURELLE

## Les expressions des paysages de l'Eure



Paysage bocager du Lieuvin dans l'ouest.



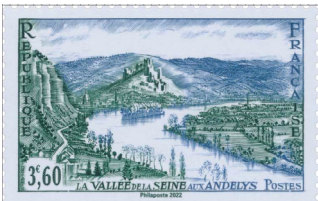
Paysage du Vexin bossu dans le nord-est.



Le Marais-Vernier dans le nord-ouest.



Les Andelys : vue du Château-Gaillard dans le nord-est.



La côte des Deux-Amants dans le nord-est.



Le château d'Harcourt.



Le château de Gailfont en 1510.



Le château Gaillard.



Le château de Gisors.

### Randonnées dans l'Eure

En bord de Seine ou aux abords de Château Gaillard, au pays des impressionnistes autour de Giverny ou dans le Marais Vernier, sur la route des chaumières ou en Vallée de l'Eure... 3 000 km de sentiers balisés parcourent le département de l'Eure.



### Randonnées autour d'Évreux

Durement éprouvée par les bombardements de la Seconde Guerre mondiale, la capitale du département de l'Eure doit son apparence actuelle à sa reconstruction à la fin des années 40. Aujourd'hui, on vient y flâner sur les bords de l'Iton, joliment mis en valeur par la municipalité, dans la forêt de Saint-Michel ou autour du site archéologique de Gisacum. Toujours en cours de...

Voir tout >



4/25 (1) - Parc  
Coulée verte de l'Iton et incursion campagne d'Évreux  
11 km (7.4 mi) - 5 à 100  
4/25 (2) - Parc  
Vallée de l'Iton et découverte de la campagne d'Évreux  
11 km (7.4 mi) - 5 à 100  
4/25 (3) - Parc  
Sentier de la Salamandre dans la forêt d'Évreux  
11 km (7.4 mi) - 5 à 100  
4/25 (4) - Parc  
Rando Evreux - Giverny Mûre Forêt Verte  
11 km (7.4 mi) - 5 à 100

### #NOSPÉPITES



Village de Giverny : ses activités insolites



Village de Giverny : ses activités insolites



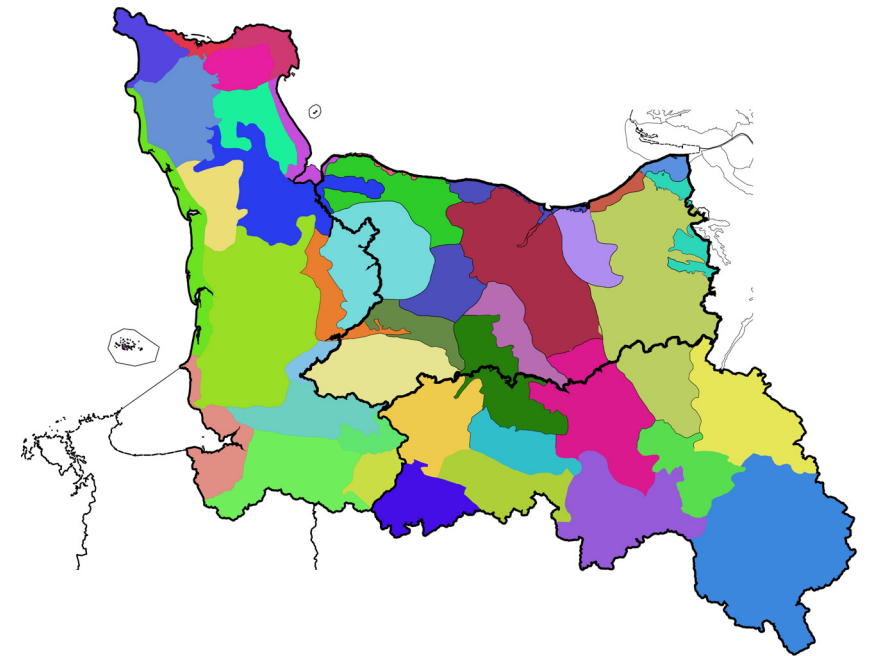
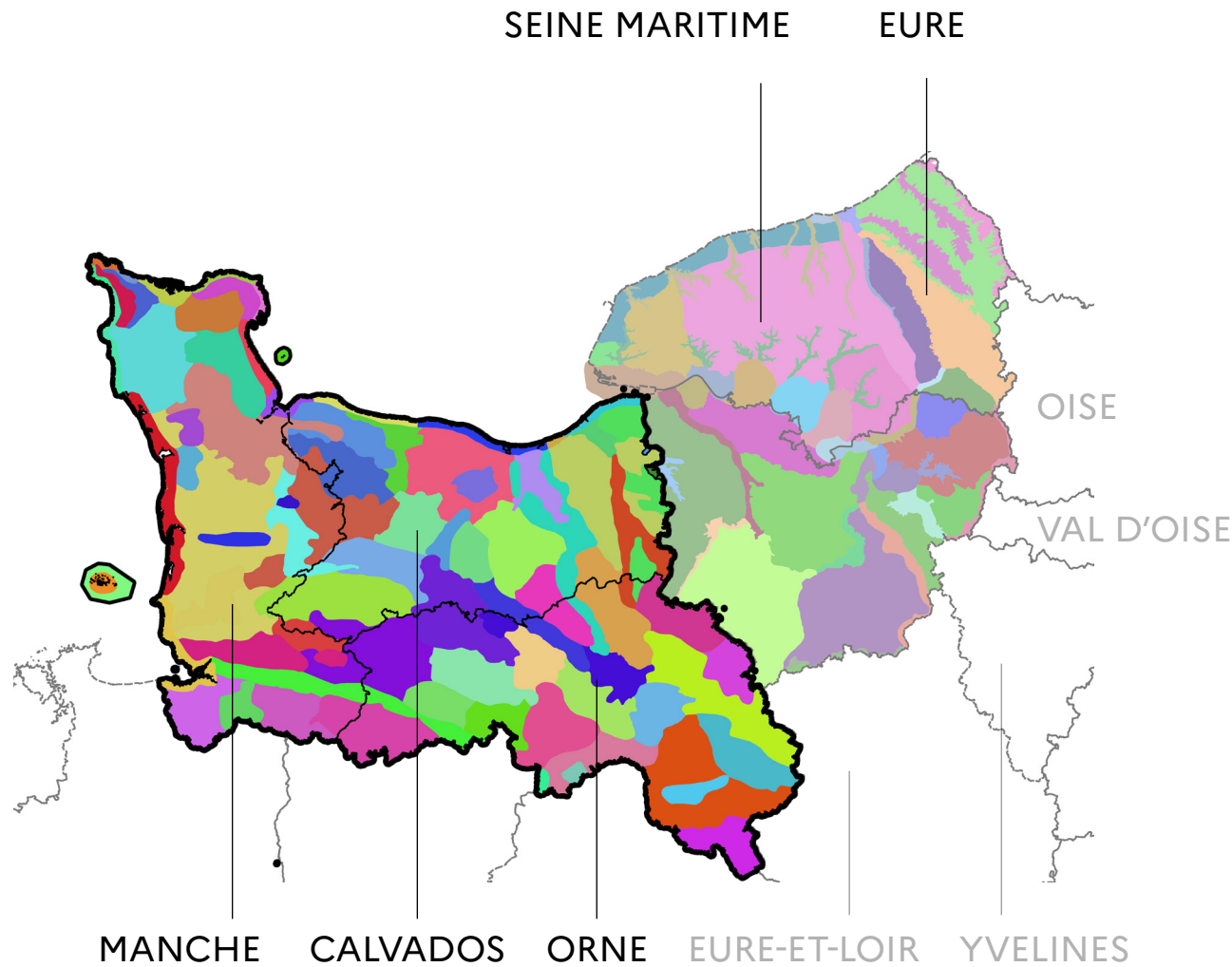
Village de Giverny : ses activités insolites

# DÉLIMITER DES UNITÉS PAYSAGÈRES

# UNE MÊME MÉTHODE POUR ACTUALISER LES ATLAS ET INVENTAIRES

Les unités paysagères de la région identifiées dans les atlas et inventaires

- 2001 (Basse Normandie)
- 2010 (Haute-Normandie)



Etat d'avancement des actualisations sur la région illustrant les principes de "simplification"



# PRINCIPES DE DÉLIMITATION

1. Les unités doivent être continues
  2. Limite d'unité = **changement complet ou partiel des caractéristiques** paysagères et de leur perception.
  3. Le **facteur visuel** n'intervient pas exclusivement dans la délimitation d'une unité
  4. Prise en compte de la **dimension immatérielle** : subjectivité des regards, ressentis, représentations, toponymie
  5. La **toponymie** (dimension culturelle locale) peut entrer en compte dans la délimitation d'une unité paysagère
  6. **Dénomination** des unités = **caractéristique + localisation**
- > **Continuité avec les UP existantes (spécificité d'une actualisation) - UP de 2011 et des départements voisins**

# TYPOLOGIES DE DÉLIMITATION

- Pour une unité paysagère :

- **LIMITES NETTES**

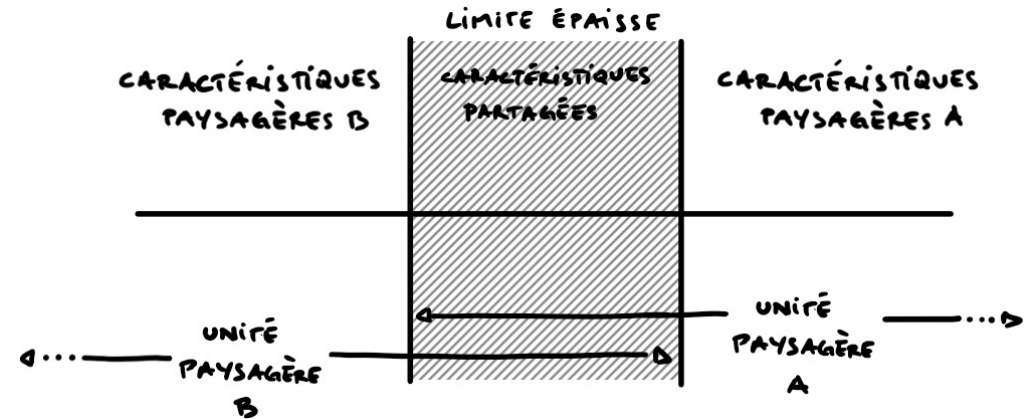
- > Basculements francs : relief marqué, lisière, changement d'occupation du sol = trait fin sur une carte

- **LIMITES « FLOUES » OU PARTAGÉES**

- > Basculements lents : superposition de caractéristiques paysagères de deux unités

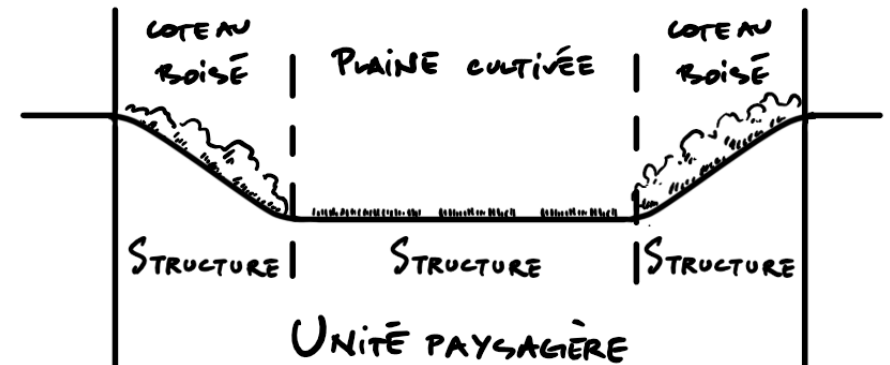
- « Stables » : relief doux, boisements, etc.

- « Progressives » : évolut<sup>o</sup> anthropiques (urbanisation, agriculture, sylviculture, ostréiculture, équipements) ou changement climatique



## LES STRUCTURES PAYSAGÈRES :

- > Systèmes formés par les éléments de paysage naturels et anthropiques qui organisent les paysages (coteaux, plaines, forêts, vallons, axes de communication, etc.)



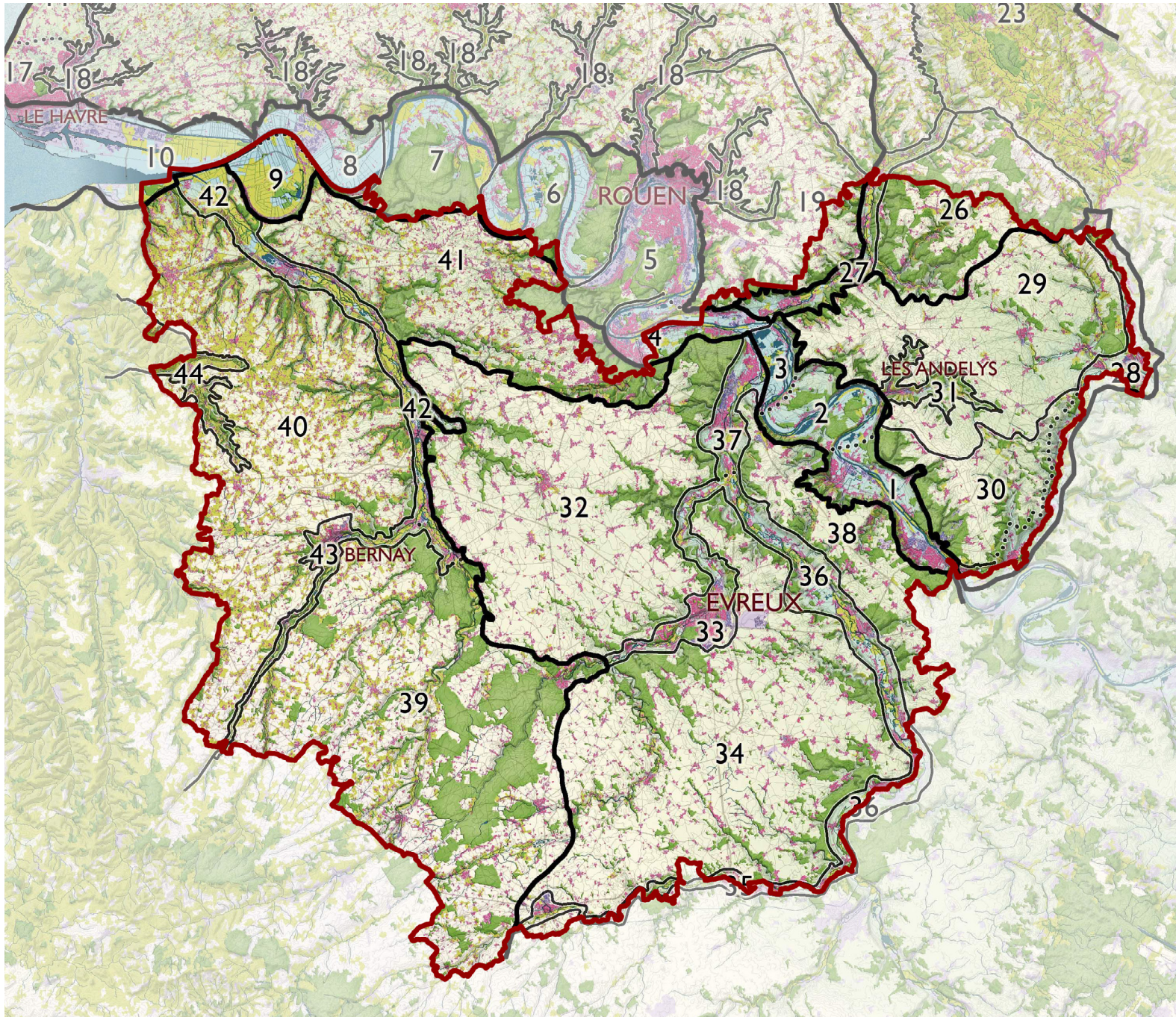
- Pour les unités de vallées :

- **SÉQUENCES PAYSAGÈRES DES VALLÉES**

- > Au-de-là des structures paysagères, les paysages des grandes vallées sont diversifiés depuis l'amont, vers l'aval, même si les structures paysagères sont elles constantes.



# ATLAS DES PAYSAGES RÉGIONAL - 2011 - 30 Unités paysagères



- Approche fine des paysages, toutes les vallées répertoriées  
- Aujourd'hui : objectif de synthèse et d'appropriation

## Vallée de la Seine :

- 1 - la vallée de Vernon à Gaillon
- 2 - les méandres des Andelys
- 3 - les étangs de Léry-Poses
- 4 - la boucle d'Elbeuf
- 5 - la boucle de Rouen
- 6 - les trois boucles-aval de Rouen
- 7 - la boucle de Brotonne
- 8 - les marais de l'estuaire
- 9 - le Marais Vernier
- 10 - l'estuaire de la Seine

## Le pays de Caux :

- 19 - le pays de Caux autour de Rouen

## Pays de Bray et territoire entre Caux et Vexin :

- 27 - la vallée de l'Andelle

## Vexin Normand :

- 28 - la vallée de l'Epte
- 29 - le plateau du Vexin
- 30 - le Vexin bossu
- 31 - la vallée du Gambon

## Plateau de l'Eure :

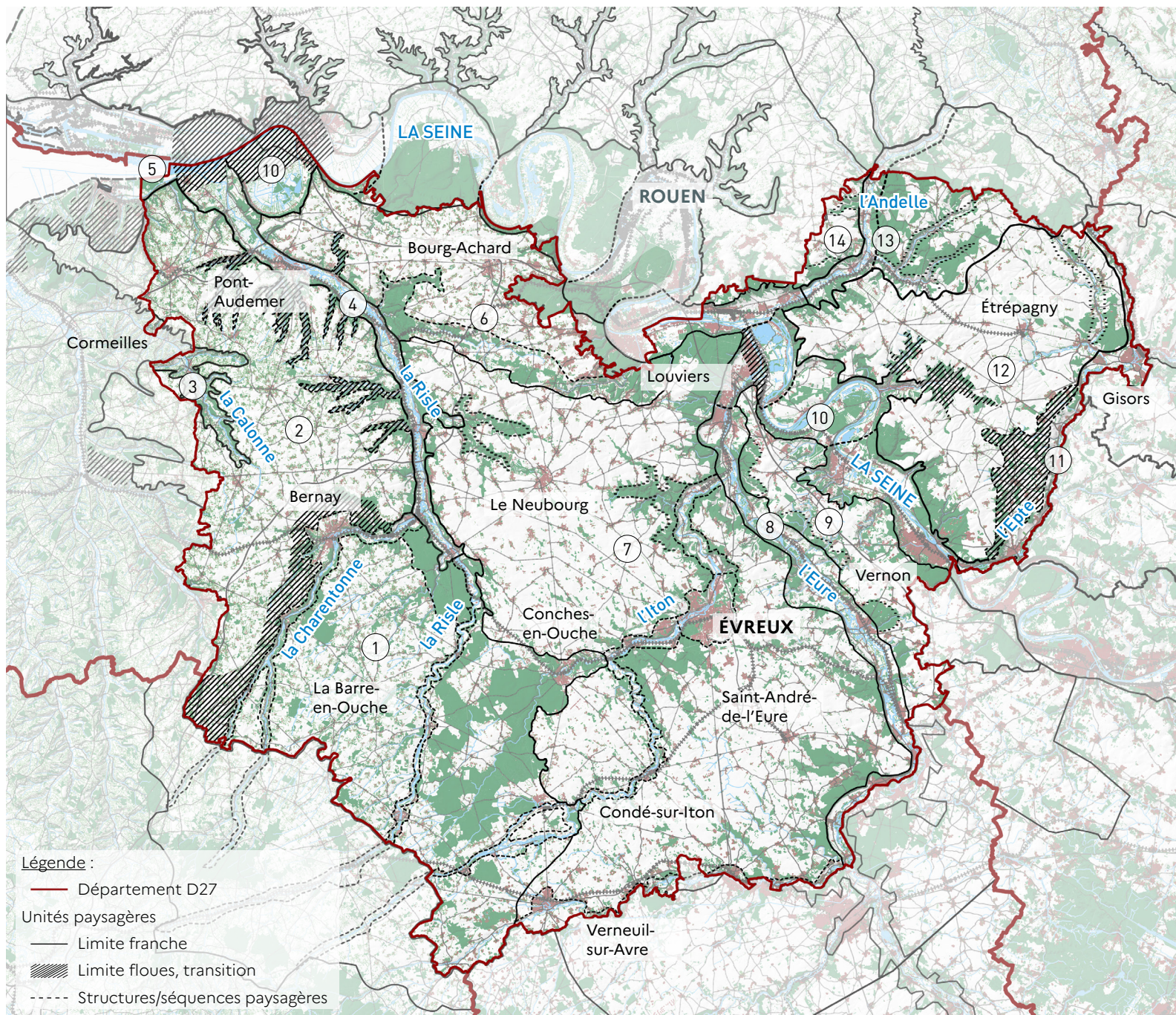
- 32 - le plateau du Neubourg
- 33 - la vallée de l'Itton
- 34 - la plaine de Saint-André
- 35 - la vallée de l'Avre
- 36 - la vallée de l'Eure de Saint-Georges-Motel/ Acquigny
- 37 - la vallée urbanisée de l'Eure de Louviers à Léry
- 38 - le plateau de Madrie

## Pays de l'ouest de l'Eure :

- 39 - le pays d'Ouche
- 40 - le Lieuvin
- 41 - le Roumois
- 42 - la vallée de la Risle
- 44 - la vallée de la Charentonne et de la Guiel
- 44 - la vallée de la Calonne



# ATLAS DES PAYSAGES DÉPARTEMENTAL - 2025 - 14 Unités paysagères



- Approche transversale intégrant les composantes matérielles (naturelles et anthropiques) et les composantes immatérielles.

- Regroupement d'unités : certaines unités deviennent des structures

- ① Le pays d'Ouche forestier, bocager et cultivé
- ② Le plateau du Lieuvin, semi-bocager et cultivé et son habitat dispersé
- ③ Plateaux et vallées encaissées du Pays d'Auge
- ④ La vallée de la Risle, ses coteaux boisés, ses prairies et ses marais
- ⑤ L'embouchure de la Seine, ses ports et ses milieux naturels
- ⑥ Le plateau du Roumois, ses franges boisées, ses grands axes urbanisés et sa campagne arborée
- ⑦ Le plateau de l'Eure, ses vastes cultures et ses horizons boisés
- ⑧ La vallée bucolique et urbanisée de l'Eure
- ⑨ Le plateau agricole et urbanisé de Madrie
- ⑩ La Vallée de la Seine, ses méandres, ses coteaux et ses villes
- ⑪ La Vallée de l'Epte et ses contreforts bossus
- ⑫ Le plateau cultivé du Vexin Normand, ses horizons boisés et ses parties bossues
- ⑬ Le pays de la forêt de Lyons et de la vallée industrielle de l'Andelle
- ⑭ Le pays agricole et urbanisé de Caux autour de Rouen

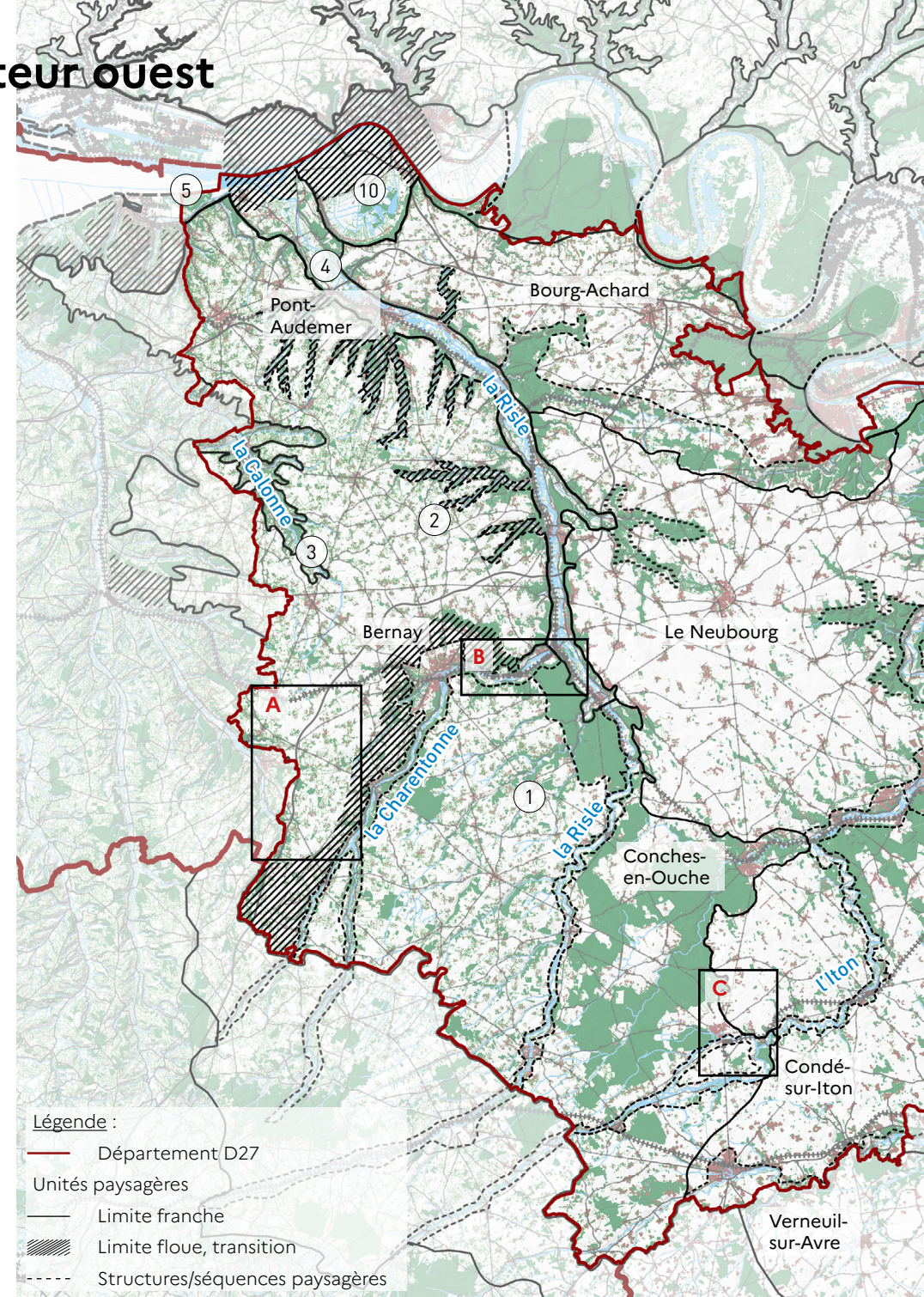


## UNITÉS ET STRUCTURES PAYSAGÈRES - **Secteur ouest**

- ① **Le pays d'Ouche forestier, bocager et cultivé**
  - le plateau bocager
  - les vallées habitées et industrialisées (Charentonne, partie amont de la Risle et de l'Iton)
  - les forêts historiques ponctuées de clairières
- ② **Le plateau du Lieuvin, semi-bocager et cultivé et son habitat dispersé**
  - les vallons secrets - *Structure partagée*
  - les plateaux semi-bocagers
- ③ **Plateaux et vallées encaissées du Pays d'Auge**
- ④ **La vallée de la Risle, ses coteaux boisés, ses prairies et ses marais**
  - les pentes abruptes et boisées
  - les paysages prairiaux et marécageux de la plaine alluviale
  - les pieds de coteaux urbanisés
  - les vallons secrets - *Structure partagée*

**> 3 séquences paysagères de l'amont à l'aval**

  - Séquence pittoresque et industrielle à l'amont
  - Séquence urbaine à Pont-Audemer
  - Séquence bucolique et marécageuse à l'aval
- ⑤ **L'embouchure de la Seine, ses ports et ses milieux naturels**
- ⑩ **La vallée de la Seine, ses méandres, ses coteaux et ses villes**
  - Séquence « Le Marais Vernier »





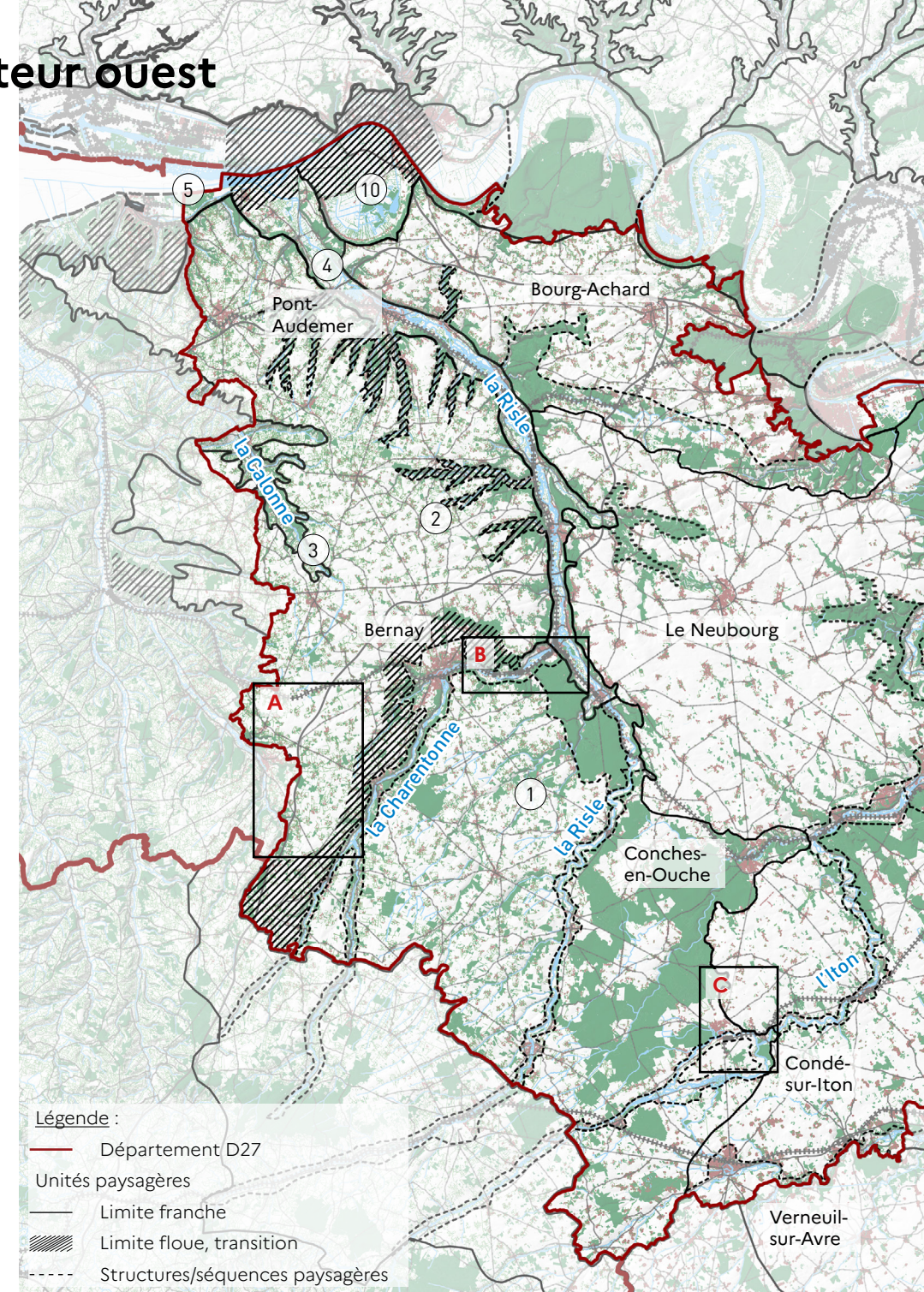
# UNITÉS ET STRUCTURES PAYSAGÈRES - Secteur ouest

**A** Où se situe la limite entre le «Pays d'Ouche forestier, bocager et cultivé» et «Le plateau du Lieuvin, semi-bocager et cultivé et son habitat dispersé» ?

> À quelle unité appartient le secteur situé entre la Charentonne et la D613, à l'ouest de Bernay ?

**B** Compte-tenu de son caractère industrialisé, le secteur aval de la Charentonne est-il à rattacher à la vallée de la Risle ?

**C** Comment qualifier et spatialiser la limite orientale du Pays d'Ouche ?





# UNITÉS ET STRUCTURES PAYSAGÈRES -Secteur centre

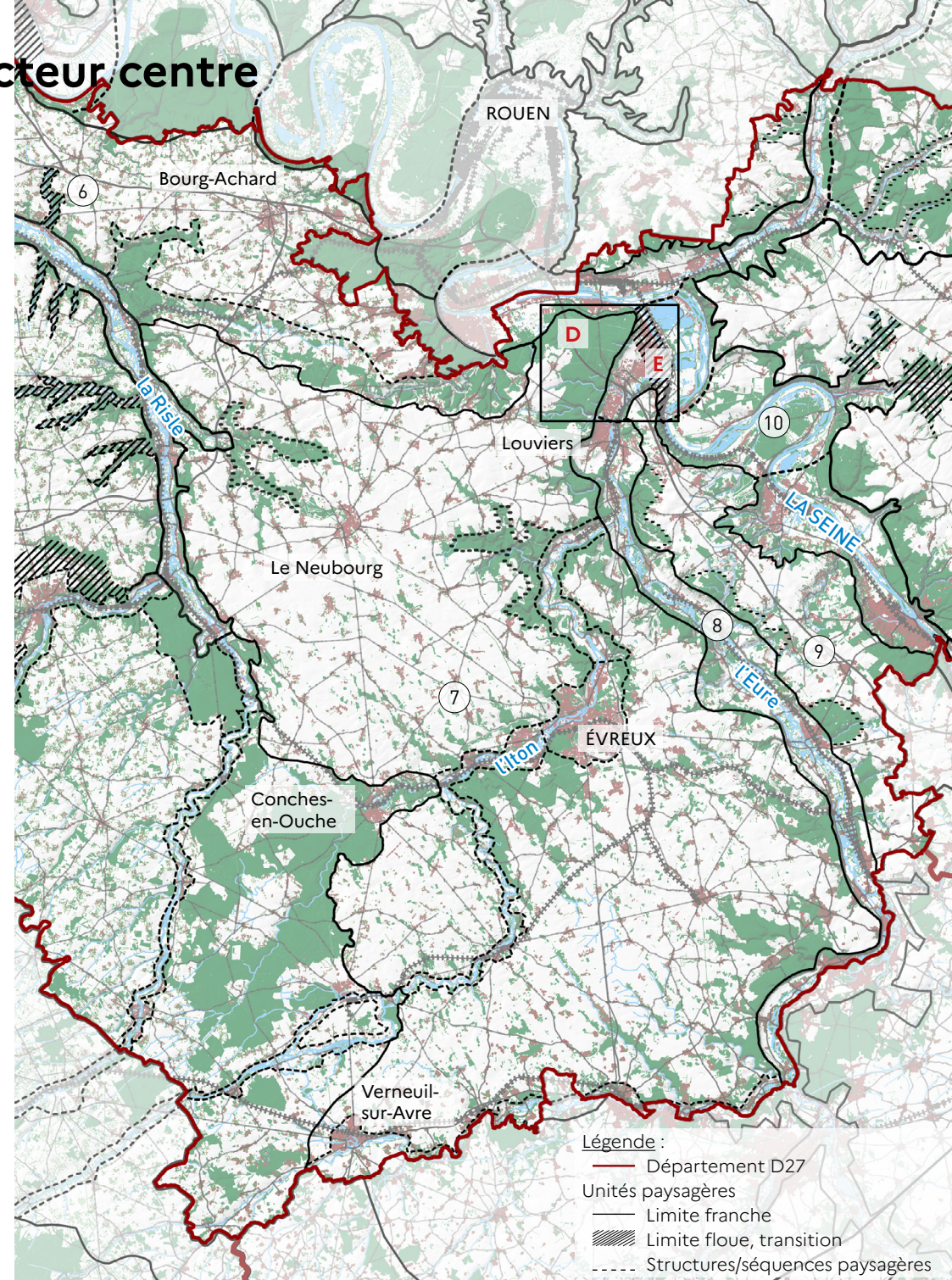
- ⑥ **Le plateau du Roumois, ses franges boisées, ses grands axes urbanisés et sa campagne arborée**
  - les franges boisées
  - le plateau cultivé et urbanisé, ponctué de boisements
- ⑦ **Le plateau de l'Eure, ses vastes cultures et ses horizons boisés**
  - les plateaux céréaliers
  - les vallées sèches
  - la vallée de l'Iton
  - Evreux
  - la vallée de l'Avre
- ⑧ **La vallée bucolique et urbanisée de l'Eure**
  - la plaine alluviale, inondable et boisée
  - les coteaux escarpés boisés et ponctués de villages
  - les pieds de coteaux habités

> 2 séquences paysagères de l'amont à l'aval

  - Séquence bucolique et boisée à l'amont
  - Séquence urbanisée à l'aval autour de Louviers
- ⑨ **Le plateau agricole, forestier et urbanisé de Madrie**
  - le plateau agricole et urbanisé
  - les coteaux boisés
- ⑩ **La vallée de la Seine, ses méandres, ses coteaux et ses villes**
  - les coteaux abrupts des versants concaves
  - les rives habitées des versants convexes
  - les marais et zones humides naturelles et récréatives
  - les vallées et vallons pittoresques

> 5 séquences paysagères dans le département de l'Eure

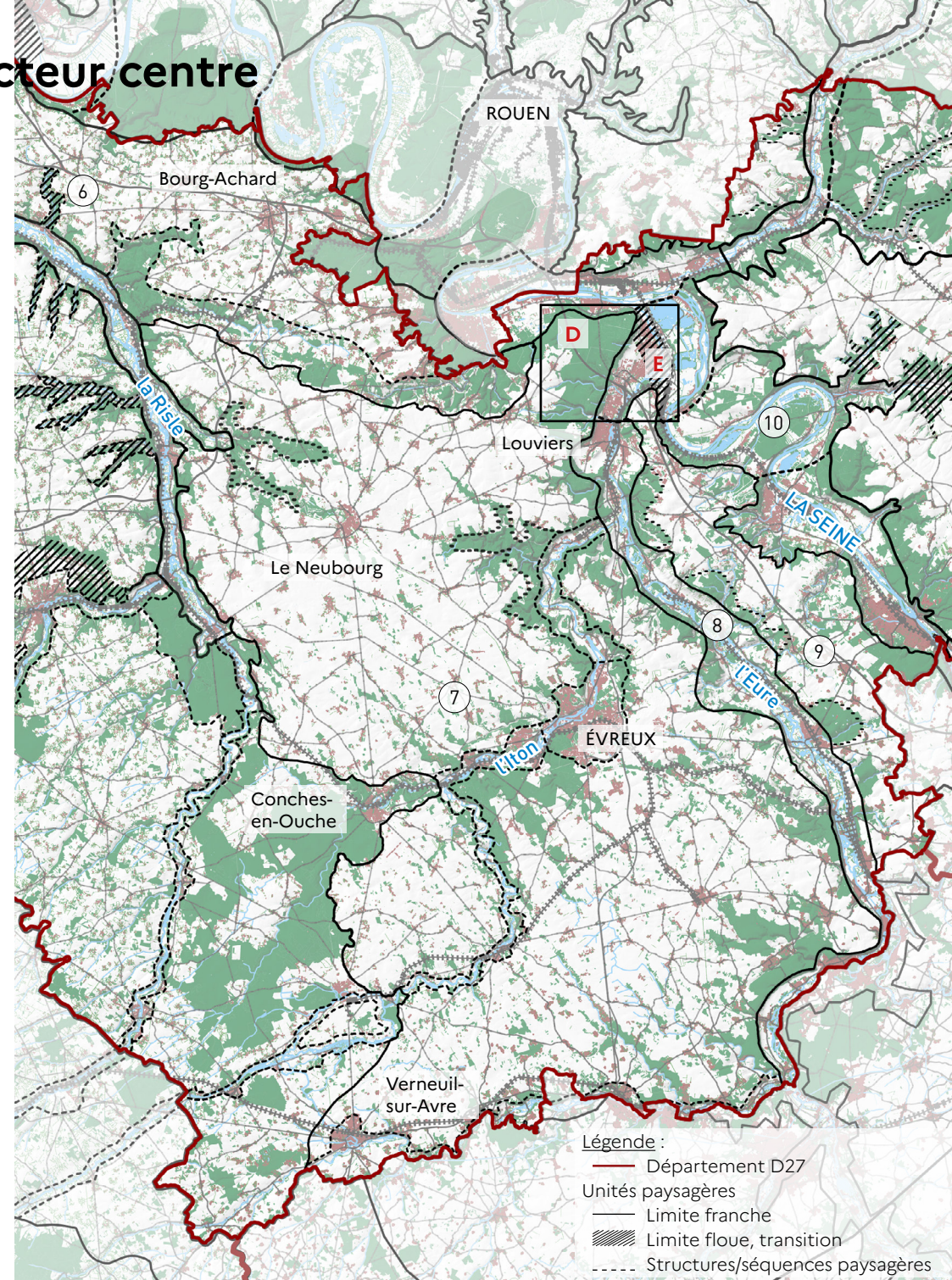
  - Séquence la vallée de Vernon à Gaillon
  - Séquence les méandres des Andelys
  - Séquence les étangs de Léry-Poses
  - Séquence la boucle d'Elbeuf
  - Séquence « Le Marais Vernier »





# UNITÉS ET STRUCTURES PAYSAGÈRES -Secteur centre

- D** À quelle unité appartient la forêt de Bord? le Roumois? le plateau de l'Eure ou les coteaux de la vallée de la Seine ou de l'Eure ?
- E** Comment se caractérise le passage entre la vallée de l'Eure et la vallée de la Seine ? Où situer la transition: Val de Reuil, Louviers ou A13 ?





# UNITÉS ET STRUCTURES PAYSAGÈRES - Secteur est

## ⑪ La vallée de l'Epte et ses contreforts bossus

- les coteaux
- la plaine alluviale
- le Vexin bossu et ses ondulations forestières - *Structure partagée*

### > 2 séquences paysagères dans le département de l'Eure

- Séquence amont
- Séquence aval
- Séquence Gisors / Dangu

## ⑫ Le plateau cultivé du Vexin Normand, ses horizons boisés et ses parties bossues

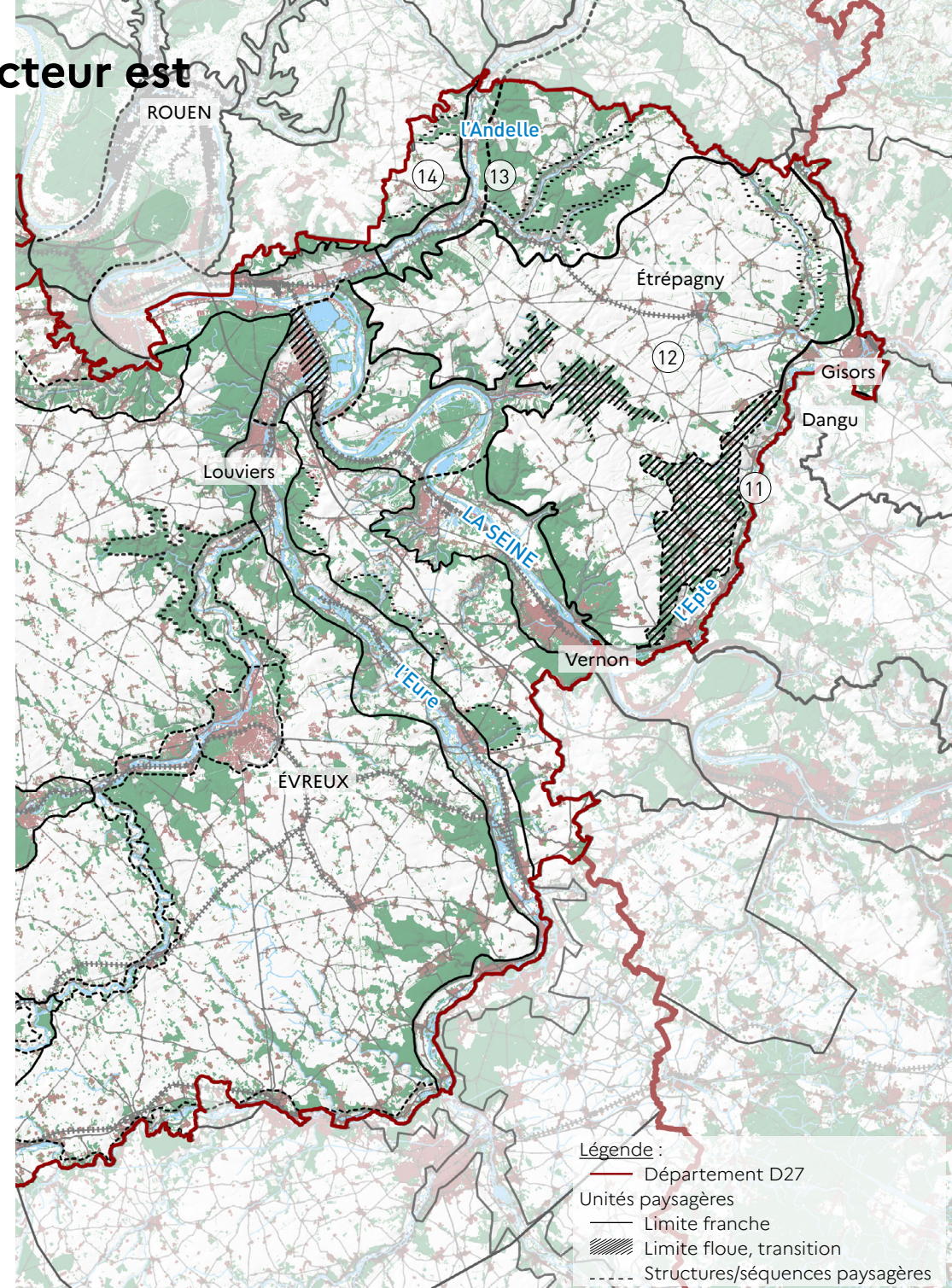
- le plateau des grands cultures aux horizons boisés
- le Vexin bossu et ses ondulations forestières - *Structure partagée*
- les vallées et vallons pittoresques - *Structure partagée*

## ⑬ Le pays de la forêt de Lyons et de la vallée industrielle de l'Andelle

- le massif forestier ponctué de clairières
- les vallons pittoresques
- la vallée industrielle et urbanisée de l'Andelle

## ⑭ Le pays agricole et urbanisé de Caux autour de Rouen

- le plateau agricole aux portes de l'agglomération rouennaise
- les vallons boisés



#### Légende :

- Département D27
- Unités paysagères
- Limite franche
- ▨ Limite floue, transition
- Structures/séquences paysagères