



Nature & Expériences

État des lieux du réseau Natura 2000 par département

NOVEMBRE 2007 n°8

NUMÉRO SPÉCIAL



Édito

Le réseau Natura 2000 couvre actuellement 32 % du territoire du Languedoc-Roussillon, 12 % du territoire métropolitain et 18 % du territoire européen. C'est un outil majeur pour préserver et accroître la biodiversité ; c'est aussi un facteur important de développement des territoires. Ce projet ambitieux, dans le droit fil du Grenelle de l'environnement, repose sur la nécessité de favoriser un environnement où l'Homme, la faune, la flore et les habitats naturels peuvent prospérer ensemble. Le réseau Natura 2000 terrestre est stabilisé. Il importe de définir, d'ici à 2010, pour chaque site, un document d'objectifs qui permette de préciser les enjeux et les mesures de gestion les mieux adaptées. L'implication des collectivités locales, qui disposent de la compétence pour piloter les documents d'objectifs, sera essentielle à la réussite de ce projet. L'État sera, lui, à leurs côtés, pour les accompagner.

Mauricette STEINFELDER
Directrice régionale de l'Environnement
Languedoc-Roussillon



Lettre d'information Natura 2000 en Languedoc-Roussillon
Préfecture de Région - Direction régionale de l'Environnement

Aude

Soumis aux influences climatiques continentales, méditerranéennes et pyrénéennes, avec un relief allant de la montagne aux étangs littoraux en passant par des plaines agricoles, des cours d’eaux et des coteaux viticoles, le département de l’Aude présente une biodiversité particulièrement riche. On peut ainsi y observer aussi bien le Vautour percnoptère que la Sterne naine, le Desman des Pyrénées, le Chabot ou le Grand rhinolophe mais aussi des habitats naturels variés comme des pelouses sèches, des lagunes, des prés salés, des forêts alluviales ou des forêts montagnardes. C’est pourquoi, presque 40 % du territoire du département est couvert par le réseau Natura 2000.



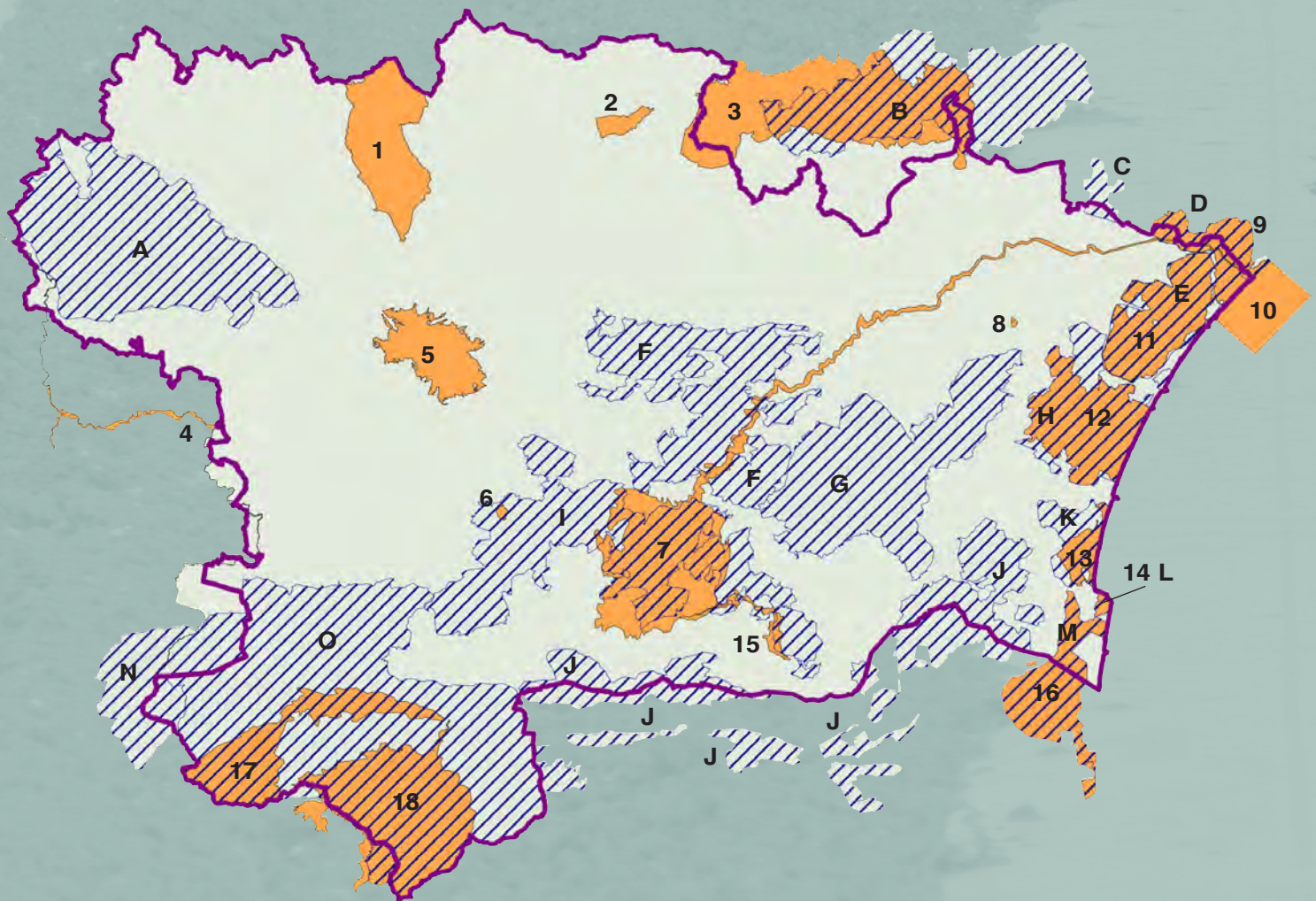
Ouveillan, dans la basse plaine de l’Aude (LPO Francis Morlon)

FICHE D’IDENTITÉ :

NOMBRE TOTAL DE SITES TERRESTRES OU MIXTES* :33
 NOMBRE DE SITES MARINS :0
 NOMBRE DE SITES COORDONNÉS PAR LE PRÉFET DU DÉPARTEMENT : ..26
 SUPERFICIE TERRESTRE EN N2000 :249 658 ha
 % DE SURFACE PAR RAPPORT À CELLE DU DÉPARTEMENT : ...39,22 %
 SUPERFICIE MARINE :3270 ha

* en partie terrestre et en partie marin

- Sites de la directive Habitats
- Sites de la directive Oiseaux (Zone de Protection Spéciale)



ÉTAT D'AVANCEMENT DES DOCUMENTS D'OBJECTIFS AU 1^{er} NOVEMBRE 2007

Code	Nom des sites	Surface totale (ha)	Opérateur	Structure animatrice
1	FR9101446 Vallée du Lampy	9 576		
2	FR9101451 Gorges de la Clamoux	863		
3	FR9101444 Les Causses du Minervois	21 854		
4	FR7301822 Garonne, Ariège, Hers, Salat, Pique et Neste	9 602		
5	FR9101452 Massif de la Malepère	5 886	CIVAM du Razès	
6	FR9101461 Grotte de la Valette	115		
7	FR9101489 Haute vallée de l'Orbieu	17 438	CC de Mouthoumet	
8	FR9101487 Grotte de la Ratapanade	45	ENE	
9	FR9101435 Basse plaine de l'Aude	4 510	SM de la vallée de l'Aude	
10	FR9101436 Cours inférieur de l'Aude	5 335		
11	FR9101453 Massif de la Clape	8 358		
12	FR9101440 Complexe lagunaire de Bages - Sigean	9 555	SM du PNR Narbonnaise	
13	FR9101441 Complexe lagunaire de Lapalme	1 840	SM du PNR Narbonnaise	
14	FR9101442 Plateau de Leucate	303	SM du PNR Narbonnaise	
15	FR9101458 Vallée du Torgan	1 009		
16	FR9101463 Complexe lagunaire de Salses	7 797	SM Rivage	
17	FR9101468 Bassin du Rébenty	8 587	ONF	ONF
18	FR9101470 Haute vallée de l'Aude et bassin de l'Aiguette	17 094	ONF et Aude Claire	
A	FR9112010 Piège et collines du Lauragais	31 216		
B	FR9112003 Minervois	24947		
C	FR9112016 Étang de Capestang	1 374	SM BVA	
D	FR9110108 Basse plaine de l'Aude	4 857	SM de la vallée de l'Aude	
E	FR9110080 Montagne de la Clape	9 068		
F	FR9112027 Corbières occidentales	22 965		
G	FR9112008 Corbières orientales	25 429		
H	FR9112007 Étangs du Narbonnaise	12 314	SM du PNR Narbonnaise	
I	FR9112028 Hautes Corbières	28 398		
J	FR9110111 Basses Corbières	29563	Chambre d'Agriculture 66	CG 66 en 2008
K	FR9112006 Étang de Lapalme	3 904	SM du PNR Narbonnaise	
L	FR9112030 Plateau de Leucate	303	SM du PNR Narbonnaise	
M	FR9112005 Complexe lagunaire de Salses - Leucate	7 701	SM Rivage	
N	FR7312008 Gorges de la Frau et Belestat	12 383		
O	FR9112009 Pays de Sault	71 500		

Document d'objectifs :

- À engager
- En cours
- Validé
- Validé et en animation

Caractères gras :

sites coordonnés par le préfet du département

Légende des abréviations :

CC : Communauté de communes
 CG : Conseil général
 CIVAM : Centre d'information et de vulgarisation agricole
 ENE : Espace nature et environnement
 ONF : Office national des forêts
 PNR : Parc naturel régional
 SM : Syndicat mixte
 SM BVA : Syndicat mixte de la Basse vallée de l'Aude



Ophrys miroir (LPO Francis Morlon)



Pie grièche écorcheur (LPO Romain Riols)



Sterne naine (LPO Francis Morlon)




Gorge de Galamus (LPO Francis Morlon)


Gard

Petite Camargue, Costières, vallée du Rhône, Garrigues, Causses, vallées cévenoles, Aigoual-Lingas, autant de territoires à l'identité bien marquée qui illustrent la diversité de la géographie gardoise et qui favorisent une biodiversité remarquable, répartie du littoral au mont Aigoual. Ainsi, les roselières, les colonies de hérons et les populations d'Outarde canepetière du Gard sont parmi les plus importantes de France. Des espèces emblématiques de notre région et très rares, comme l'Aigle de Bonelli, le Vautour percnoptère, la Tortue cistude d'Europe y sont significativement présentes. Cette biodiversité est l'une des richesses du Gard.



La Cèze (SMAB Cèze)

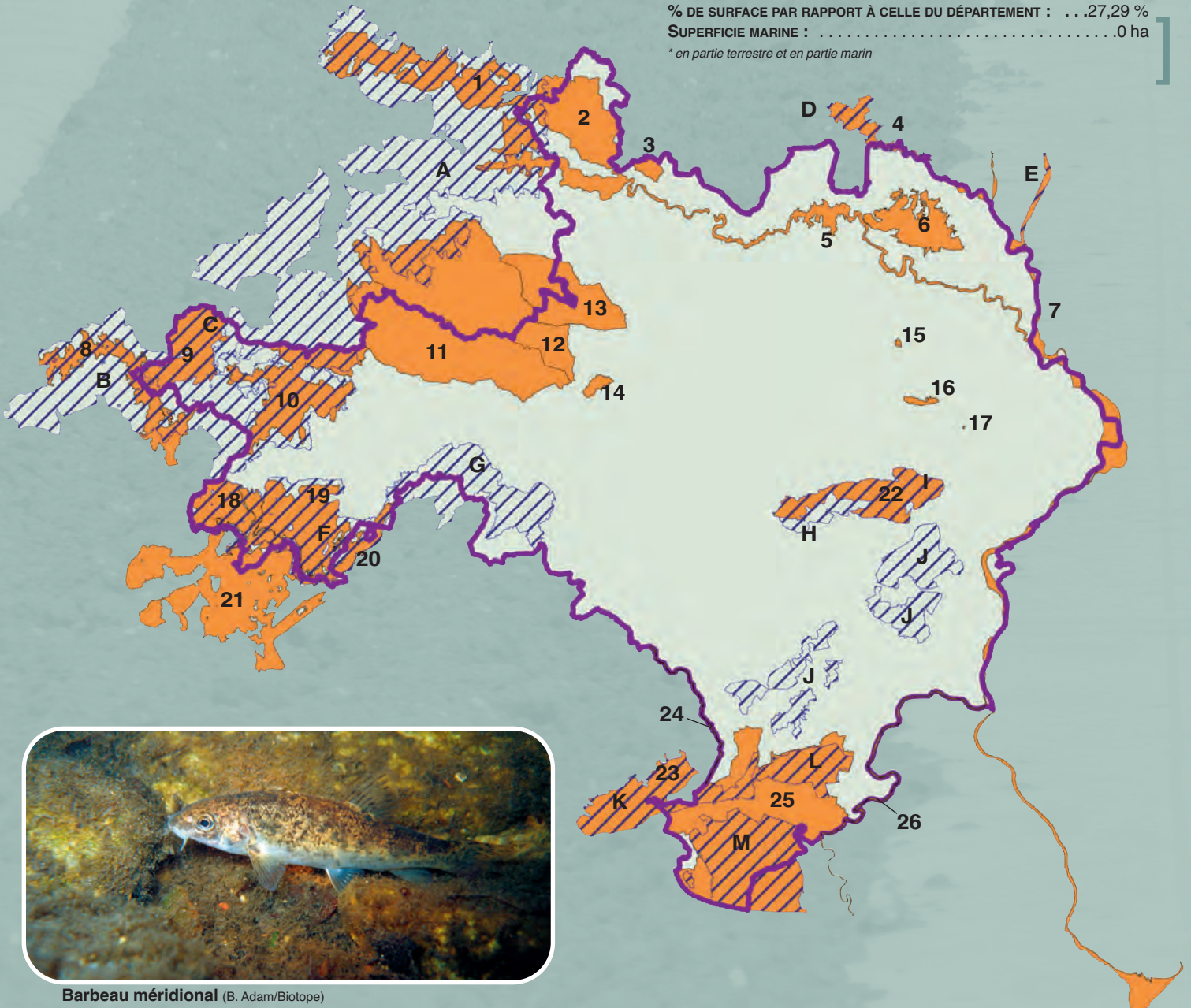
 Sites de la directive Habitats

 Sites de la directive Oiseaux (Zone de Protection Spéciale)

FICHE D'IDENTITÉ :

NOMBRE TOTAL DE SITES TERRESTRES OU MIXTES* :39
 NOMBRE DE SITES MARINS :0
 NOMBRE DE SITES COORDONNÉS PAR LE PRÉFET DU DÉPARTEMENT : ..26
 SUPERFICIE TERRESTRE EN N2000 :160 691 ha
 % DE SURFACE PAR RAPPORT À CELLE DU DÉPARTEMENT : ..27,29 %
 SUPERFICIE MARINE :0 ha

* en partie terrestre et en partie marin



Barbeau méridional (B. Adam/Biotope)

ÉTAT D'AVANCEMENT DES DOCUMENTS D'OBJECTIFS AU 1^{ER} NOVEMBRE 2007

Code	Nom des sites	Surface totale (ha)	Opérateur	Structure animatrice
1	FR9101361 Mont Lozère	11 687	PNC	
2	FR9101364 Hautes vallées de la Cèze et du Luech	12 706		
3	FR9101366 Forêt de pins de Salzman de Bessèges	745		
4	FR8201654 Basse Ardèche Urgonienne	3206	SIVOM des gorges de l'Ardèche	
5	FR9101399 La Cèze et ses gorges	3 557	Syndicat AB Cèze	
6	FR9101398 Forêt de Valbonne	5 110	ONF	CC de Valcezard
7	FR9301590 Le Rhône Aval	12 606		
8	FR7300850 Gorges de la Dourbie	7 087	PNR des grands Causses	
9	FR9101381 Causse Noir	6 205	CPIE des causses méridionaux	
10	FR9101371 Massif de l'Aigoual et du Lingas	10 593	PNC	ONF
11	FR9101368 Vallée du Gardon de Saint-Jean	19 060		
12	FR9101367 Vallée du Gardon de Mialet	23 420		
13	FR9101369 Vallée du Galéizon	8 655	SI Vallée du Galéizon	
14	FR9101372 Falaises d'Anduze	536		
15	FR9102003 Le Valat de Solan	58	Les Amis de Solan	
16	FR9101402 Étang et mares de la Capelle	315		
17	FR9101403 Étang de Valliguières	7	CEN-LR	CEN-LR et commune de Valliguières
18	FR9101382 Causse de Campestre et Luc	3 624	CPIE des causses méridionaux	CPIE des causses méridionaux
19	FR9101383 Causse de Blandas	7 913	CPIE des causses méridionaux	CPIE des causses méridionaux
20	FR9101384 Gorges de la Vis et de la Virenque	5 590	Association Grand Site de Navacelles (devenue SM du Grand Site de Navacelles)	CPIE des causses méridionaux
21	FR9101385 Causse du Larzac	18 814	CPIE des causses méridionaux	CPIE des causses méridionaux
22	FR9101395 Le Gardon et ses Gorges	7 024	ONF	SM des Gorges du Gardon
23	FR9101408 Étang de Mauguio	7 427	SM de gestion de l'étang de l'Or	
24	FR9101391 Le Vidourle	210	SM interdépartemental d'aménagement et de mise en valeur du Vidourle	
25	FR9101406 La Petite Camargue	34 559	SMCG	SMCG
26	FR9101405 Le Petit Rhône	808		
A	FR9110033 Les Cévennes	91 613	PNC	
B	FR7312007 Gorges de la Dourbie et causses avoisinants	28 116	PNR des grands Causses	Association causses méridionaux
C	FR9112014 Causse Noir	6 115	CPIE des causses méridionaux	
D	FR8210114 Basse Ardèche Urgonienne	6 058		
E	FR9312006 Marais de l'Île Vieille	1 463		
F	FR9112011 Gorges de la Vis et cirque de Navacelles	20 321	CPIE des causses méridionaux et Association Grand Site de Navacelles (devenue SM du Grand Site de Navacelles)	CPIE des causses méridionaux et Association Grand Site de Navacelles (devenue SM du Grand Site de Navacelles)
G	FR9112012 Gorges de Rieutord, Fage et Cagnasse	12 308		
H	FR9112031 Camp des Garrigues	2 089		
I	FR9110081 Gorges du Gardon	7 024	ONF	SM des Gorges du Gardon
J	FR9112015 Costière Nîmoise	13 508		
K	FR9112017 Étang de Mauguio	7 427	SM de gestion de l'étang de l'Or	
L	FR9112001 Camargue gardoise fluvio-lacustre	5 728	SMCG	SMCG
M	FR9112013 Petite Camargue laguno marine	15 681	SMCG	SMCG

Document d'objectifs :

À engager

En cours

Validé

Validé et en animation

Caractères gras :

sites coordonnés par le préfet du département

Légende des abréviations :

CC : Communauté de communes

CEN : Conservatoire des espaces naturels

CPIE : Centre permanent d'initiatives pour l'environnement

DDAF : Direction départementale de l'agriculture et de la forêt

LR : Languedoc-Roussillon

ONF : Office national des forêts

PNC : Parc national des Cévennes

PNR : Parc naturel régional

SI : Syndicat intercommunal

SM : Syndicat mixte

SMCG : Syndicat mixte de la Camargue gardoise



Cistude d'Europe (M. Briola/Biotope)



Roselières et coupe au radeau en Camargue gardoise (SM Camargue gardoise)



Capitelle/Rogues (CPIE des causses méridionaux)

Hérault

Par sa situation géographique, le département de l'Hérault abrite de nombreux habitats naturels et espèces animales et végétales qui justifient la désignation de sites Natura 2000 : herbiers de posidonies, lagunes, cours d'eau et ripisylve, mares temporaires, pelouses sèches, forêts, tourbières, pelouses sommitales, Aigle de Bonelli, Castor d'Europe, Marsilée (espèce végétale endémique). Au titre des directives Oiseaux et Habitats, l'Hérault totalise ainsi 49 sites, dont 9 sites interdépartementaux, correspondant à 30,7% du territoire départemental. Le réseau Natura 2000 concerne 58 % des communes du département dont l'ensemble des communes littorales.





Vue sur le Salagou (M. Briola/Biotope)

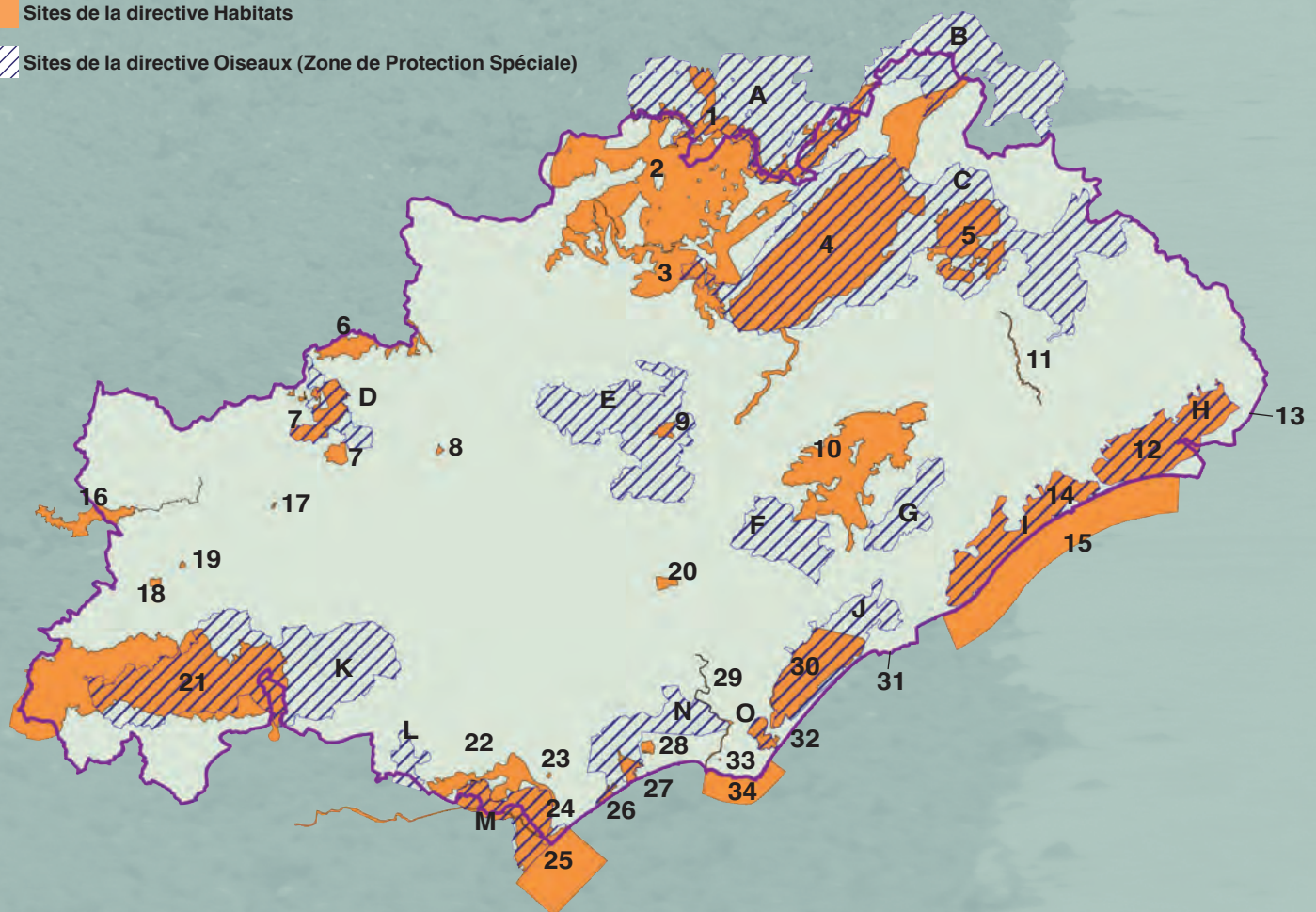
FICHE D'IDENTITÉ :

NOMBRE TOTAL DE SITES TERRESTRES OU MIXTES* :47
 NOMBRE DE SITES MARINS :2
 NOMBRE DE SITES COORDONNÉS PAR LE PRÉFET DU DÉPARTEMENT : ..41
 SUPERFICIE TERRESTRE EN N2000 :183 952 ha
 % DE SURFACE PAR RAPPORT À CELLE DU DÉPARTEMENT : ..29,44 %
 SUPERFICIE MARINE :14 538 ha

* en partie terrestre et en partie marin

 Sites de la directive Habitats

 Sites de la directive Oiseaux (Zone de Protection Spéciale)



ÉTAT D'AVANCEMENT DES DOCUMENTS D'OBJECTIFS AU 1^{ER} NOVEMBRE 2007

Code	Nom des sites	Surface totale (ha)	Opérateur	Structure animatrice
1	FR9101384 Gorges de la Vis et de la Virenque	5 590	Association Grand Site de Navacelles (devenue SM du Grand Site de Navacelles)	
2	FR9101385 Causse du Larzac	18 814	CPIE des causses méridionaux	CPIE des causses méridionaux
3	FR9101387 Les Contreforts du Larzac	5 398		
4	FR9101388 Gorges de l'Hérault	21 736		
5	FR9101389 Pic Saint-Loup	4 440		
6	FR9101419 Crêtes du mont Marcou et des monts de Mare	1 484	PNR HL pour la partie chiroptères	
7	FR9101424 Le Caroux et l'Espinouse	2 321	CC du Haut-Languedoc	CC du HL
8	FR9102006 Grotte du Trésor	44	PNR HL	
9	FR9102007 Mines de Villeneuve	253		
10	FR9101393 Montagne de Lamoure et causse d'Aumelas	9 369		
11	FR9101392 Le Lez	144	SM Lez-Mosson-étangs palavasiens	
12	FR9101408 Étang de Mauguio	7 427	SM de gestion de l'étang de l'Or	
13	FR9101391 Le Vidourle	210	SM interdépartemental d'aménagement et de mise en valeur du Vidourle	
14	FR9101410 Étangs palavasiens	6 547	SIEL	
15	FR9101413 Posidonies de la côte Palavasienne	10 830		
16	FR7300942 Vallée de l'Arn	1 456	PNR HL	
17	FR9101427 Grotte de Julio	17	PNR HL	
18	FR9101428 Grotte de la rivière Morte	90	PNR HL	
19	FR9101429 Grotte de la source du Jaur	30	PNR HL	
20	FR9102005 Aqueduc de Pézenas	225	CAHM	
21	FR9101444 Les Causses du Minervois	21 854		
22	FR9101439 Collines du Narbonnais	2 154		
23	FR9101431 Mare du plateau de Vendres	18	CEN-LR	CC la Domitienne
24	FR9101435 Basse plaine de l'Aude	4 510	SM de la vallée de l'Aude	
25	FR9101436 Cours inférieur de l'Aude	5 335		
26	FR9101434 Les Orpellières	144		
27	FR9101433 La Grande Maire	424	CAHM	
28	FR9101430 Plateau de Roquehaute	155	Bureau d'études INEA	
29	FR9101486 Cours inférieur de l'Hérault	162		
30	FR9101411 Herbiers de l'étang de Thau	4 798		
31	FR9102002 Corniche de Sète	13	CABT	CABT
32	FR9101412 Étang du Bagnas	610	ADENA	
33	FR9101416 Carrières de Notre-Dame de l'Agenouillade	5	CAHM	
34	FR9101414 Posidonies du Cap-d'Agde	2 317	ADENA	
A	FR9112011 Gorges de la Vis et cirque de Navacelles	20 321	CPIE des causses méridionaux et Association Grand Site de Navacelles (devenue SM du Grand Site de Navacelles)	
B	FR9112012 Gorges de Rieutord, Fage et Cagnasse	12 308		
C	FR9112004 Hautes garrigues du Montpelliérais	45 646		
D	FR9112019 Montagne de l'Espinouse et du Caroux	3 392	CC du Haut-Languedoc	
E	FR9112002 Salagou	12 854		
F	FR9112021 Plaine de Villeveyrac-Montagnac	5 265		
G	FR9112020 Plaine de Fabrègues-Poussan	3 288		
H	FR9112017 Étang de Mauguio	7 427	SM de gestion de l'étang de l'Or	
I	FR9110042 Étangs palavasiens et étang de l'Estagnol	6 547	SIEL	
J	FR9112018 Étang de Thau et lido de Sète à Agde	7 770		
K	FR9112003 Minervois	24 947		
L	FR9112016 Étang de Capestang	1 374	SM Basse vallée de l'Aude	
M	FR9110108 Basse plaine de l'Aude	4 857	SM de la vallée de l'Aude	
N	FR9112022 Est et Sud de Béziers	6 102		
O	FR9110034 Étang du Bagnas	590	ADENA	

Document d'objectifs :

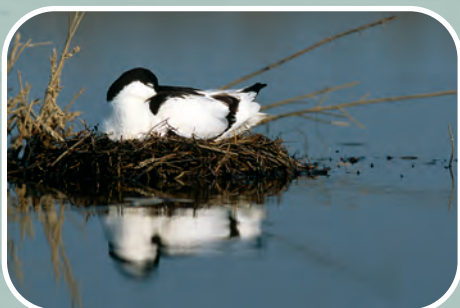
- À engager
- En cours
- Validé
- Validé et en animation

Caractères gras :

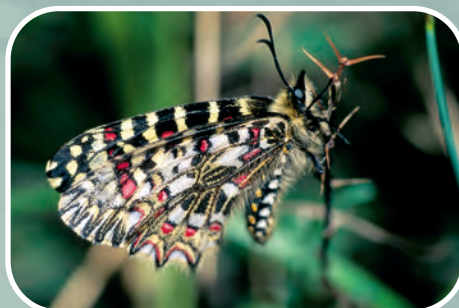
sites coordonnés par le préfet du département

Légende des abréviations :

ADENA : Association de défense de l'environnement et de la nature des pays d'Agde
 CABT : Communauté d'agglomération du bassin de Thau
 CAHM : Communauté d'agglomération Hérault Méditerranée
 CC : Communauté de communes
 CPIE : Centre permanent d'initiatives pour l'environnement
 HL : Haut-Languedoc
 LR : Languedoc-Roussillon
 PNR : Parc naturel régional
 SIEL : Syndicat mixte des étangs littoraux
 SM : Syndicat mixte



Avocette élégante (O. Larrey/Biotope)



La Proserpine (V. Koch/Biotope)



Lézard ocellé (M. Briola/Biotope)

Lozère

La Lozère se distingue par la variété et la richesse de ses habitats d'intérêt communautaire : tourbières, pelouses, landes, sources pétrifiantes... et de ses espèces végétales ou animales : orchidées, loutres, chiroptères, Écrevisses à pattes blanches...

Cette richesse a permis la reconnaissance de 17 sites au titre de la directive Habitats et de 3 sites au titre de la directive Oiseaux. Ils représentent respectivement 14 et 22,7 % de la superficie du département. Sur trois-quart des sites, le DOCOB est validé ou en cours d'élaboration. De plus, le lancement de la démarche sur les gorges du Tarn et de la Jonte est prévu pour l'automne 2007.

L'implication des collectivités territoriales est aujourd'hui effective, que ce soit pour l'élaboration des DOCOB ou pour leur mise en œuvre. Enfin, la dynamique du réseau départemental des opérateurs a permis de structurer dès cette année 3 projets agro-environnementaux inter-sites qui ont généré une contractualisation significative.

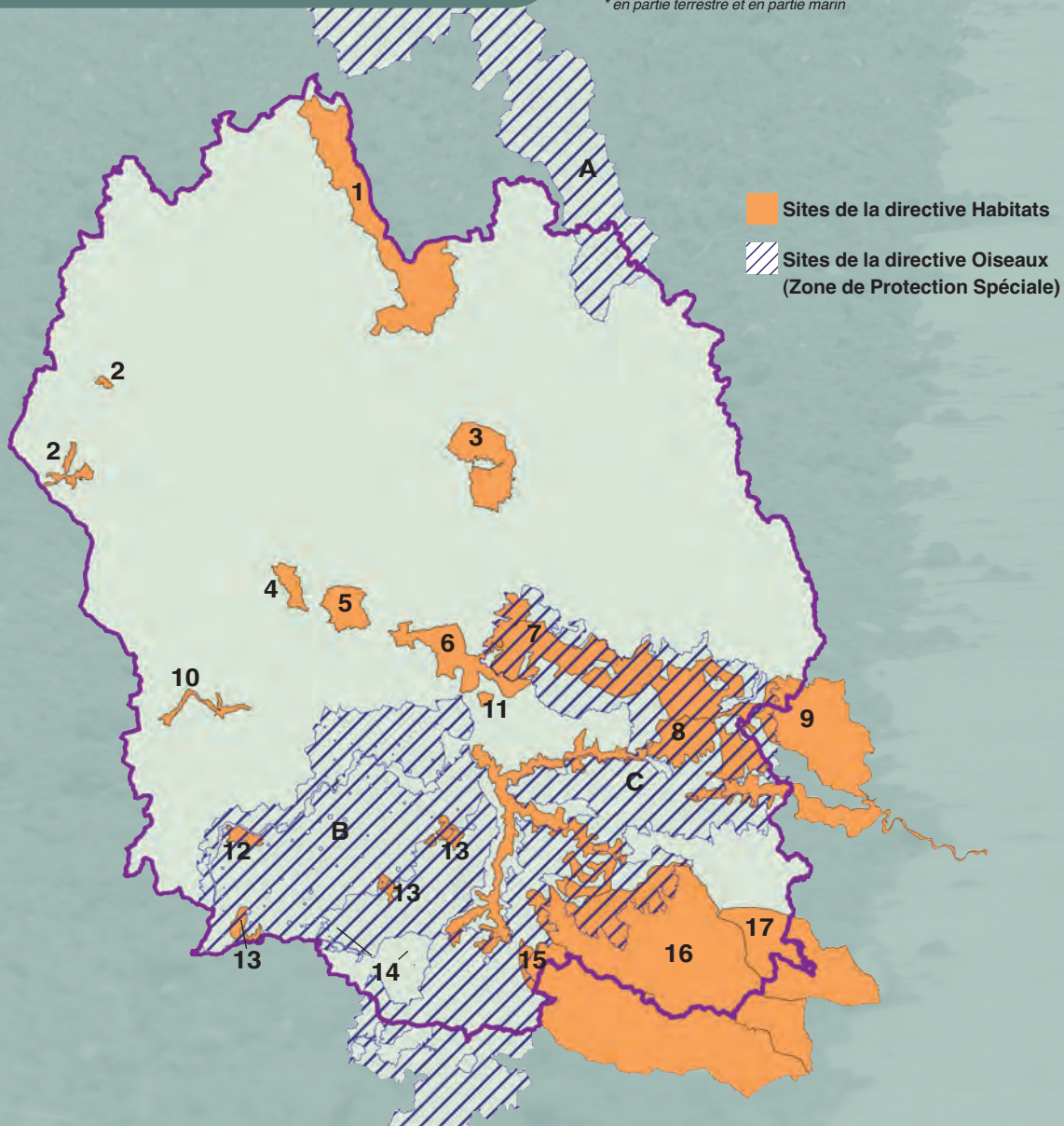


Causse Méjean (M. Prat/Biotope)

FICHE D'IDENTITÉ :

NOMBRE TOTAL DE SITES TERRESTRES OU MIXTES* :20
NOMBRE DE SITES MARINS :0
NOMBRE DE SITES COORDONNÉS PAR LE PRÉFET DU DÉPARTEMENT :	..16
SUPERFICIE TERRESTRE EN N2000 :164 581 ha
% DE SURFACE PAR RAPPORT À CELLE DU DÉPARTEMENT :31,76 %
SUPERFICIE MARINE :0 ha

* en partie terrestre et en partie marin



ÉTAT D'AVANCEMENT DES DOCUMENTS D'OBJECTIFS AU 1^{er} NOVEMBRE 2007

Code	Nom des sites	Surface totale (ha)	Opérateur	Structure animatrice
1	FR9101355 Montagne de la Margeride	9 418	ONF	ONF, CC des terres d'Apcher à partir du 01/01/2008
2	FR9101352 Plateau de l'Aubrac	687		
3	FR9101357 Plateau de Charpal	3 410	ONF	CC de la Haute vallée d'Olt
4	FR9101376 Causse des Blanquets	747	ONF/ALEPE	
5	FR9101375 Falaises de Barjac	1 525	ONF/ALEPE	
6	FR9102008 Valdonnez	4 301	CC du Valdonnez	
7	FR9101361 Mont Lozère	11 687	PNC	
8	FR9101363 Vallées du Tarn, du Tarnon et de la Mimente	10 514		
9	FR9101364 Hautes vallées de la Cèze et du Luech	12 706		
10	FR9101374 Vallon de l'Urugne	580	BIOTOPE	
11	FR9101362 Combe des Cades	164	PNC	Commune d'Ispagnac
12	FR9101378 Gorges du Tarn	448	SIVOM Grand Site	
13	FR9101379 Causse Méjean	1 272		
14	FR9101380 Gorges de la Jonte	3	SIVOM Grand Site avec PNC	
15	FR9101368 Vallée du Gardon de Saint-Jean	19 060		
16	FR9101367 Vallée du gardon de Mialet	23 420		
17	FR9101369 Vallée du Galéizon	8 655	Syndicat Intercommunal Vallée du Galeizon	
A	FR8312002 Le Haut Val d'Allier	58 906	Acer Campestre	SMAT du Haut Val d'Allier
B	FR9110105 Gorges du Tarn et de la Jonte	38 684	SIVOM Grand Site	
C	FR9110033 Les Cévennes	91 613	PNC	

Document d'objectifs :

À engager

En cours

Validé

Validé et en animation

Caractères gras :

sites coordonnés par le préfet du département

Légende des abréviations :

ALEPE : Association lozérienne pour l'étude et la protection de l'environnement

Biotope : Bureau d'étude BIOTOPE

CC : Communauté de communes

LR : Languedoc-Roussillon

ONF : Office national des forêts

PNC : Parc national des Cévennes

SM : Syndicat mixte

SMAT : Syndicat mixte d'aménagement

SIVOM : Syndicat intercommunal à vocations multiples



Ascalaphe (M. Prat/Biotope)



Cascade des Runes (M. Prat/Biotope)



Vipère péliade (M. Briola/Biotope)



Pastoralisme sur la vallée longue (M. Prat/Biotope)

Pyrénées-Orientales

Le réseau Natura 2000 des Pyrénées-Orientales avec 25 sites et plus de 30 % du territoire reflète le patrimoine naturel particulièrement riche et exceptionnel du département.

On y trouve une grande variété de faciès : des sites marins, des lagunes, de grands sites de montagne et des sites plus spécifiques dédiés particulièrement aux chiroptères, aux mares temporaires méditerranéennes. La contribution au réseau est majeure pour certaines espèces en limite d'aire, à titre d'exemple, on peut citer la Ligulaire de Sibérie, la Fougère pubescente, l'Aigle de Bonelli et l'Émyde lépreuse.

Depuis la loi relative au développement des territoires ruraux, les collectivités territoriales ont pris une part prépondérante dans l'élaboration et la mise en œuvre des documents d'objectifs.



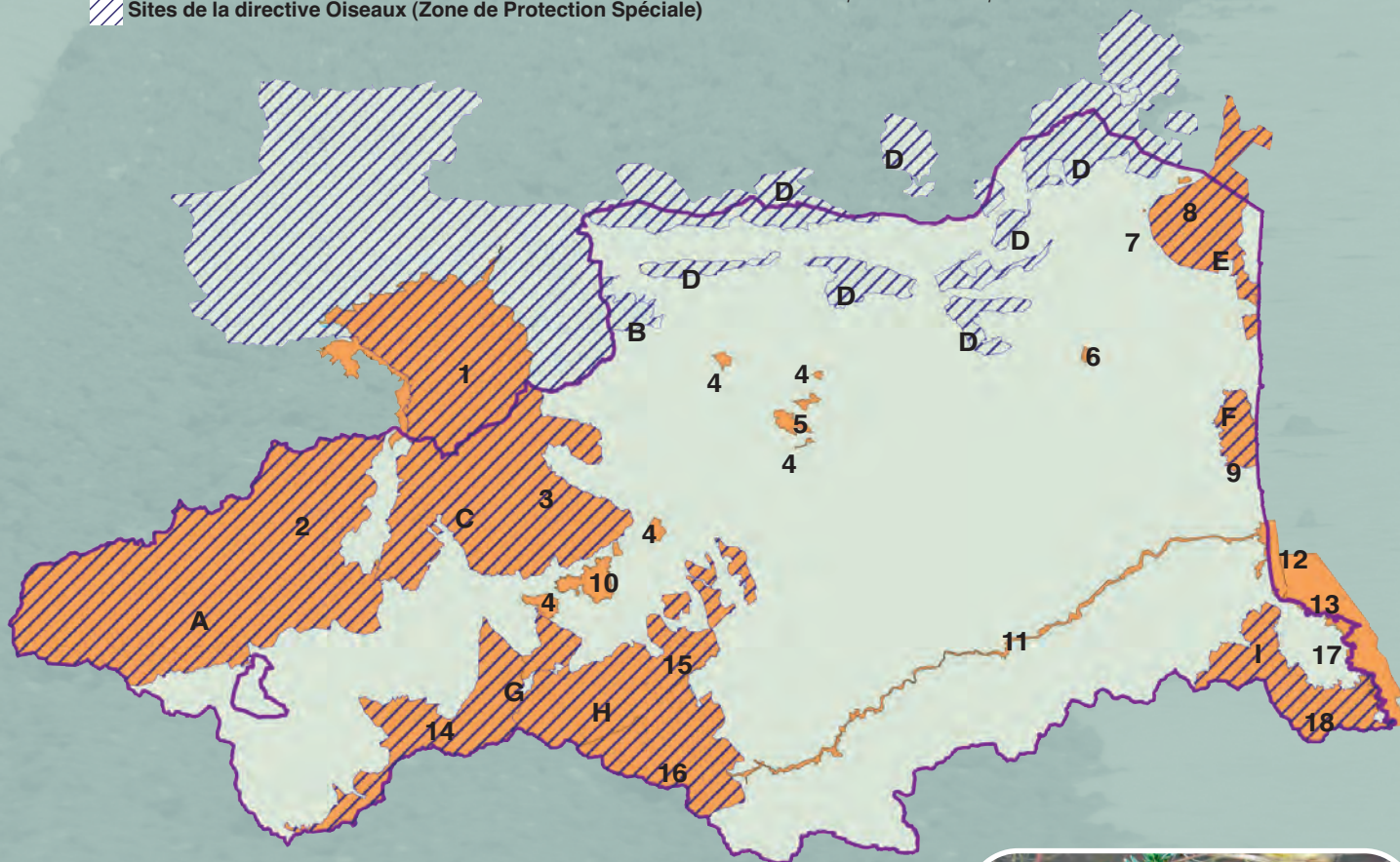
Lac des Bouillouses vu de la grave
(site Capcir-Carlit-Campcardos) (G. Escoubeyrou)

FICHE D'IDENTITÉ :

NOMBRE TOTAL DE SITES TERRESTRES OU MIXTES*	: 26
NOMBRE DE SITES MARINS :	1
NOMBRE DE SITES COORDONNÉS PAR LE PRÉFET DU DÉPARTEMENT :	25
SUPERFICIE TERRESTRE EN N2000 :	127 435 ha
% DE SURFACE PAR RAPPORT À CELLE DU DÉPARTEMENT :	30,22 %
SUPERFICIE MARINE :	4881 ha

* en partie terrestre et en partie marin

- Sites de la directive Habitats
- Sites de la directive Oiseaux (Zone de Protection Spéciale)



Marsilea strigosa
(site Friches humides de Torremila)
(L. Thouvenot)

ÉTAT D'AVANCEMENT DES DOCUMENTS D'OBJECTIFS AU 1^{ER} NOVEMBRE 2007

Code	Nom des sites	Surface totale (ha)	Opérateur	Structure animatrice
1	FR9101470 Haute vallée de l'Aude et bassin de l'Aiguette	17 094	ONF et Aude Claire	
2	FR9101471 Capcir, Carlit et Campcardos	39 781	PNR Pyrénées catalanes	
3	FR9101473 Massif de Madres - Coronat	21 412	Association gestion Réserve naturelle de Nohède	PNR Pyrénées catalanes
4	FR9102010 Sites à chiroptères des Pyrénées-Orientales	2 330	CG 66	
5	FR9101490 Fenouillèdes	450	CEN-LR	
6	FR9102001 Friches humides de Torremilla	82	CEN-LR	PMCA à partir de 2008
7	FR9101464 Château de Salses	3	CG 66	
8	FR9101463 Complexe lagunaire de Salses	7 797	SM Rivage	
9	FR9101465 Complexe lagunaire de Canet	1 877	PMCA	PMCA
10	FR9102009 Pins de Salzmann du Conflent	1 001		
11	FR9101478 Le Tech	1 470	SIVU du Tech	
12	FR9101493 Embouchure du Tech et Grau de la Massane	956		
13	FR9101482 Posidonies de la Côte des Albères	4 229	CG 66	CG 66
14	FR9101472 Massif du Puigmal	8 805	PNR Pyrénées catalanes	
15	FR9101475 Massif du Canigou	11 746	SM OGS Canigou Grand Site	
16	FR9101476 Conque de la Preste	8 436	SM OGS Canigou Grand Site	
17	FR9101481 Côte rocheuse des Albères	732		
18	FR9101483 Massif des Albères	6 994		
A	FR9112024 Capcir, Carlit et Campcardos	39 760	PNR Pyrénées catalanes	
B	FR9112009 Pays de Sault	71 499		
C	FR9112026 Massif du Madres Coronat	21 396	PNR Pyrénées catalanes	
D	FR9110111 Basses Corbières	29 563	Chambre d'agriculture 66	CG 66 à partir de 2008
E	FR9112005 Complexe lagunaire de Salses - Leucate	7 701	SM Rivage	
F	FR9112025 Complexe lagunaire de Canet - Saint-Nazaire	1 869	PMCA	
G	FR9112029 Puigmal - Carança	10 284	PNR Pyrénées catalanes	
H	FR9110076 Canigou-Conques de la Preste	20 224	SM OGS Canigou Grand Site	
I	FR9112023 Massif des Albères	7 113		

Document d'objectifs :

- À engager
- En cours
- Validé
- Validé et en animation

Caractères gras :

sites coordonnés par le préfet du département

Légende des abréviations :

- CC : Communauté de communes
- CEN : Conservatoire des espaces naturels
- CG : Conseil général
- LR : Languedoc-Roussillon
- OGS : Opération grand site
- ONF : Office national des forêts
- PMCA : Perpignan Méditerranée communauté d'agglomération
- PNR : Parc naturel régional
- SIVU : Syndicat intercommunal à vocation unique
- SM : Syndicat mixte



Gravelot à collier interrompu
(site complexe lagunaire de Canet Saint Nazaire) (G. Escoubeyrou)



Nohèdes (T. Menut/Biotope)



Rhinolophe euryale (V. RufRAY/Biotope)

Brèves

■ La journée Mesures Agri-Environnementales (MAE) territoriales sur l'enjeu biodiversité Natura 2000, organisée par le Réseau des gestionnaires des espaces naturels (RGEN), s'est tenue le 4 octobre 2007. Les résultats sont accessibles sur le site internet de la DIREN.

■ Le référentiel de mesures de gestion Natura 2000 sur les lagunes est terminé et peut être téléchargé sur le site internet de la DIREN.

■ La Publication au bulletin officiel de la Direction générale des impôts des conditions d'accès à l'exonération de la taxe foncière sur le non-bâti (TFNB) est consultable sur le site internet de la DIREN Languedoc-Roussillon.

■ Les référentiels sur les chiroptères et les zones de protection spéciale (ZPS) de la région sont lancés. Le travail sera terminé et diffusé début 2008.

■ Le travail sur le cadre régional des chartes Natura 2000 est en cours et sera terminé début 2008.

■ L'arrêté forestier régional définissant les mesures de gestion éligibles à un financement dans le cadre de Natura 2000 est en cours de préparation et sera opérationnel début 2008.

■ Une réunion des opérateurs Natura 2000 est prévue en début d'année 2008. La date ainsi que le lieu seront prochainement communiqués aux structures concernées.



Cirque de Navacelles
(H. Lagrange/Biotope)

Pour en savoir plus

Nom des correspondants et ligne directe

DIREN Languedoc-Roussillon, chef de projet Natura 2000 : N. Lamande 04 67 15 41 11		
DDAF de l'Aude	C. Catelain/C. Chaix	04 68 71 76 76
DDAF du Gard	C. Bergogne/S. Mateu	04 66 04 46 29
DDAF de l'Hérault	A. Viu/F. Brochiero	04 67 34 28 63
DDAF de Lozère	O. Garrigou/E. Mothais	04 66 49 45 39
DDAF des Pyrénées-Orientales	P. Vardon/G. Escoubeyrou	04 68 51 95 35

Adresses des sites internet

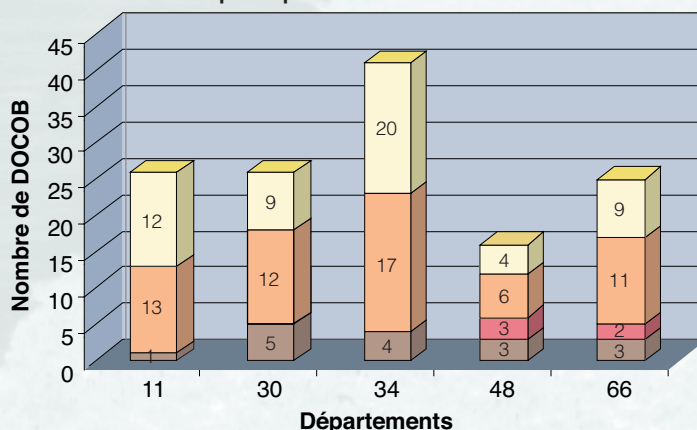
www.languedoc-roussillon.ecologie.gouv.fr
www.natura2000.ecologie.gouv.fr
www.europa.eu.int/comm/environnement/nature
www.natura2000.fr

Éditeur : DIREN Languedoc-Roussillon
 Directrice de la publication : Mauricette Steinfeldler
 Comité de rédaction n°8 : représentants des préfectures, des DDAF, de la DIREN

Graphisme/Réalisation : Biotope
 Impression : SVI-Publicep
 Tirage : 5000 exemplaires
 ISSN : 1764-0989

Baromètre Natura 2000 en Languedoc-Roussillon

État d'avancement des documents d'objectifs par département au 1^{er} novembre 2007



Document d'objectifs

- à engager
- en cours
- validé
- validé et en animation

FICHE D'IDENTITÉ :

NOMBRE TOTAL DE SITES TERRESTRES OU MIXTES* :	141
NOMBRE DE SITES MARINS :	3
NOMBRE DE SITES COORDONNÉS	
PAR LES PRÉFETS DES DÉPARTEMENTS :	134
SUPERFICIE TERRESTRE EN N2000 :	886 317 ha
% DE SURFACE PAR RAPPORT À CELLE DU DÉPARTEMENT :	31,83 %
SUPERFICIE MARINE :	22 689 ha

* en partie terrestre et en partie marin

Définitions

OPÉRATEUR

Structure responsable de l'élaboration du document d'objectifs.

STRUCTURE ANIMATRICE

Structure chargée de la mise en œuvre du document d'objectifs.



Ascalaphe © M. Prat
 Causse Méjean © M. Prat
 Ophrys bombyliflora © LPO F. Morlon

Pie grièche écorcheur © LPO R. Riols
 La Proserpine © V. Koch
 Avocette élégante © O. Larrey

Pêche électrique aux Martinets (Galeizon) © Daniel Cambon
 Rhinolophe euryale © V. Rufroy
 Ouveïllan © LPO F. Morlon

Dans la lettre n°9

Les outils de gestion des sites Natura 2000

PRÉFECTURE DE RÉGION LANGUEDOC-ROUSSILLON
 DIRECTION RÉGIONALE DE L'ENVIRONNEMENT
 DIRECTIONS DÉPARTEMENTALES DE L'AGRICULTURE ET DE LA FORÊT