

**Construction d'un crematorium animalier**  
**Za La Tremblaie - 72650 La Milesse**


MAITRE D'OUVRAGE :

**SELESTE**

6 Rue Jean Moulin  
78280 - Guyancourt

# Présentation ESQ

**Architecte :**

Jacques Gerbe Architecte DPLG 

523, rue Léopold le Hon - 01000 Bourg-en-Bresse

Tél: 04 74 45 20 90 - Fax: 04 74 45 16 03

agence@gerbe-architecte.com

site: www.gerbe-architecte.com

Architectes : Johnathan Kienlen / Fatma Cherif

Affaire :

**2210 - SEL**

Phase :

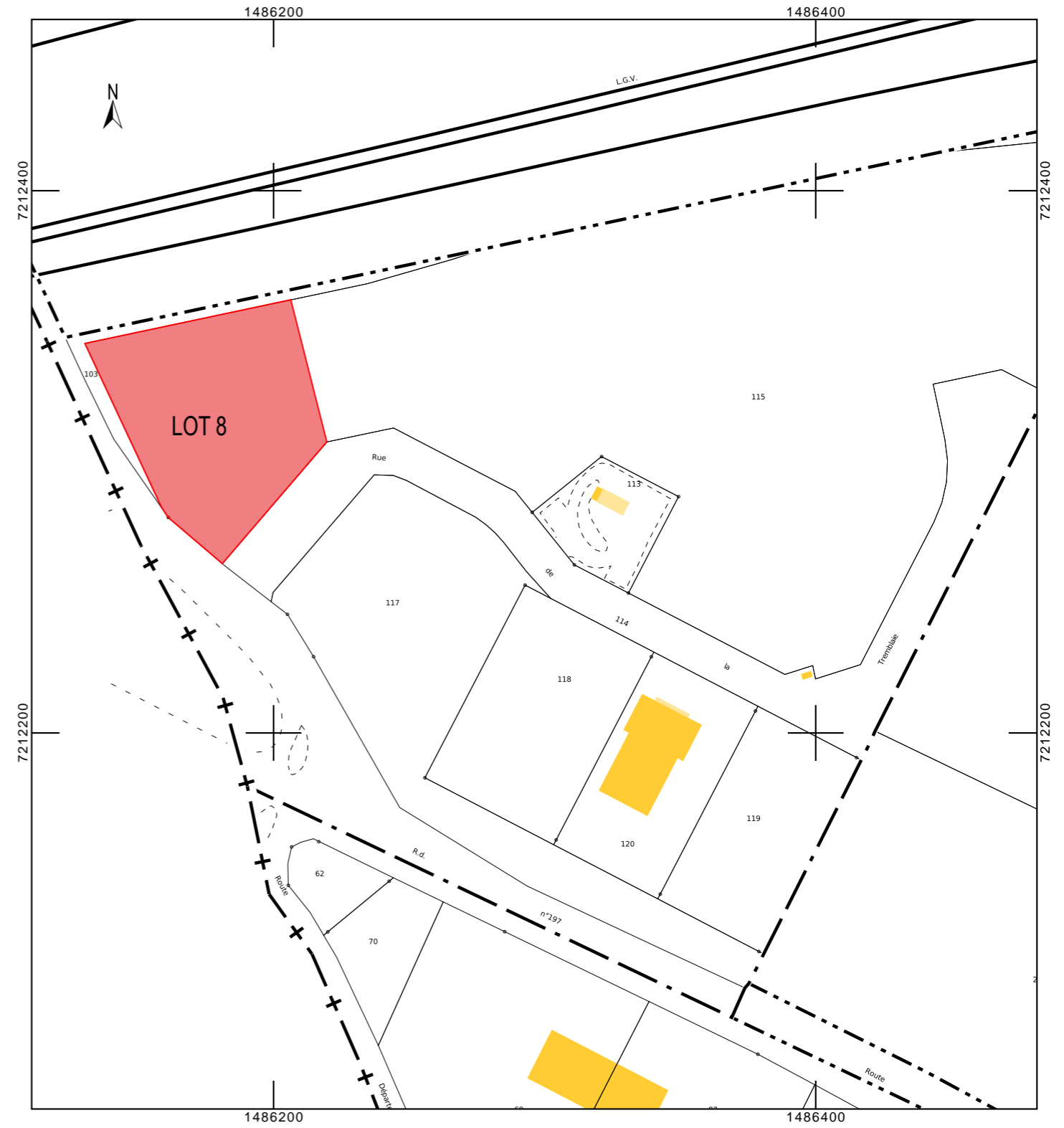
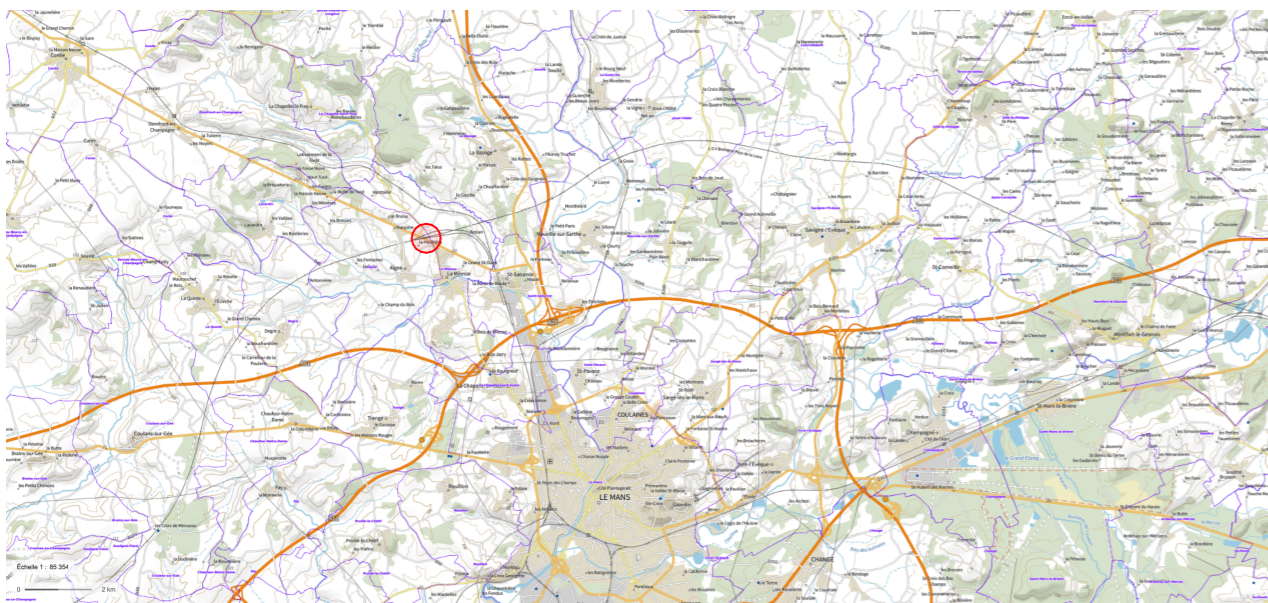
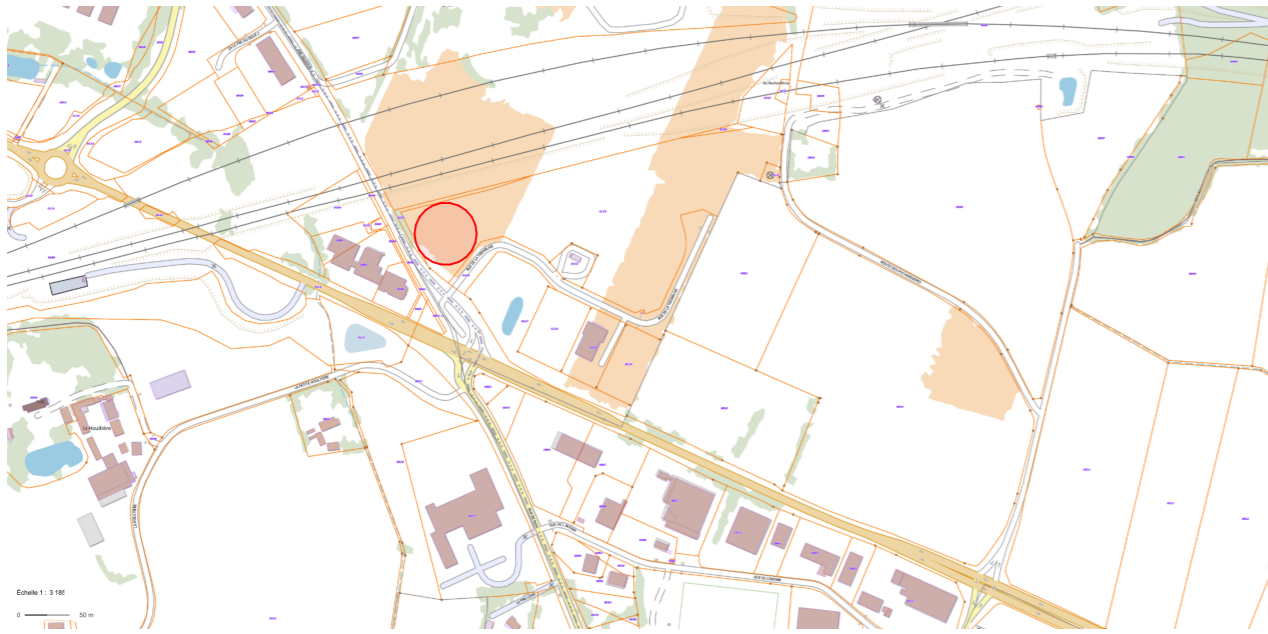
**ESQ**

N° plan :

**PG**

20/06/2022

Indice :



EXTRAIT CADASTRAL  
Ech. 1:2000

REFERENCE CADASTRALE AVANT LA DIVISION PARCELLAIRE  
SECTION : ZV  
NUMERO : 115

PARCELLE DU PROJET : LOT 8  
SUPERFICIE : 5243m<sup>2</sup>

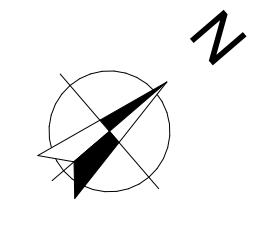
Jacques GERBE  
Architecte DPLG  
523, rue Léonold Le Hon  
01000 BOURG EN BRESSE  
Tél. 04 74 15 20 90  
Fax 04 74 15 16 03  
jacques gerbe  
— architecte dplg

**SELESTE**  
Construction d'un crematorium animalier  
Za La Tremblaie - 72650 La Milesse

|                                |                             |                |
|--------------------------------|-----------------------------|----------------|
| Affaire :<br><b>2210 - SEL</b> | Echelle :<br>1:1, 1:5       | Format :<br>A3 |
| Phase :<br><b>ESQ</b>          | Date :<br><b>20/06/2022</b> | Indice :       |

**PC.1**

Plan de situation



**Tableau de Surfaces**

| Crematorium | Pièces               | Surfaces                    |
|-------------|----------------------|-----------------------------|
|             | Stockage - CF        | 114,45                      |
|             | Local four -CF       | 72,55                       |
|             | Hall surface         | 51,18                       |
|             | Bureau               | 17,84                       |
|             | San.                 | 29,89                       |
|             | Salon                | 30,64                       |
|             | Circulation          | 15,07                       |
|             | Labo.                | 14,99                       |
|             | Dgt.                 | 10,94                       |
|             | Esp de recueillement | 10,74                       |
|             | Vest.                | 10,62                       |
|             | Chambre froide       | 6,90                        |
|             |                      | <b>385,81 m<sup>2</sup></b> |

Superficie des voies et des aires de stationnement  
944,80m<sup>2</sup>

**Légende :**

Servitude PT2 relative aux transmissions radioélectriques

**Construction d'un crematorium animalier**  
Za La Tremblade - 72650 La Miesse

MAITRE D'OUVRAGE :  
**SELESTE**  
6 Rue Jean Moulin  
72280 - Guyencourt

**Plan masse RDC**  
1:200

Architecte :  
Jacques Gerbe Architecte DPLG  
533, rue Léopold le Non - 01000 Bourg-en-Bresse  
Tél: 04 74 45 20 90 - Fax: 04 74 45 16 03  
agence@gerbe-architecte.com  
site: www.gerbe-architecte.com

Architectes : Johnathan Kienlen / Fatma Cherif

|                                |                       |                        |                        |
|--------------------------------|-----------------------|------------------------|------------------------|
| Affaire :<br><b>2210 - SEL</b> | Phase :<br><b>ESQ</b> | N° plan :<br><b>00</b> | Indice :<br>20/06/2022 |
|--------------------------------|-----------------------|------------------------|------------------------|

