**Légende**

Classes de hauteurs d'eau

- 0 à 0,50 m
- 0,50 à 1 m
- 1 à 1,50 m
- 1,50 à 2 m
- supérieur à 2 m

Station

Endiguement

Zone protégée par une digue

Zone d'étude

Limites communales

Cette carte représente les zones inondées par débordement de la Loire pour une hauteur de 3,50m à la station de Montjean et 3,10m à la station d'Ancenis.

La ligne d'eau a été déterminée par interpolation à l'aide du modèle Hydrariv à l'aval de Montjean, et à l'aide du modèle Moïse-BVA à l'amont de Montjean.

La DREAL Pays de la Loire a choisi de considérer que les zones protégées par les systèmes d'endiguement autorisés au titre du code de l'environnement sont potentiellement inondées au-delà du niveau de protection du système d'endiguement. Ce niveau de protection est défini par l'article R.214-119-1 du code de l'environnement.

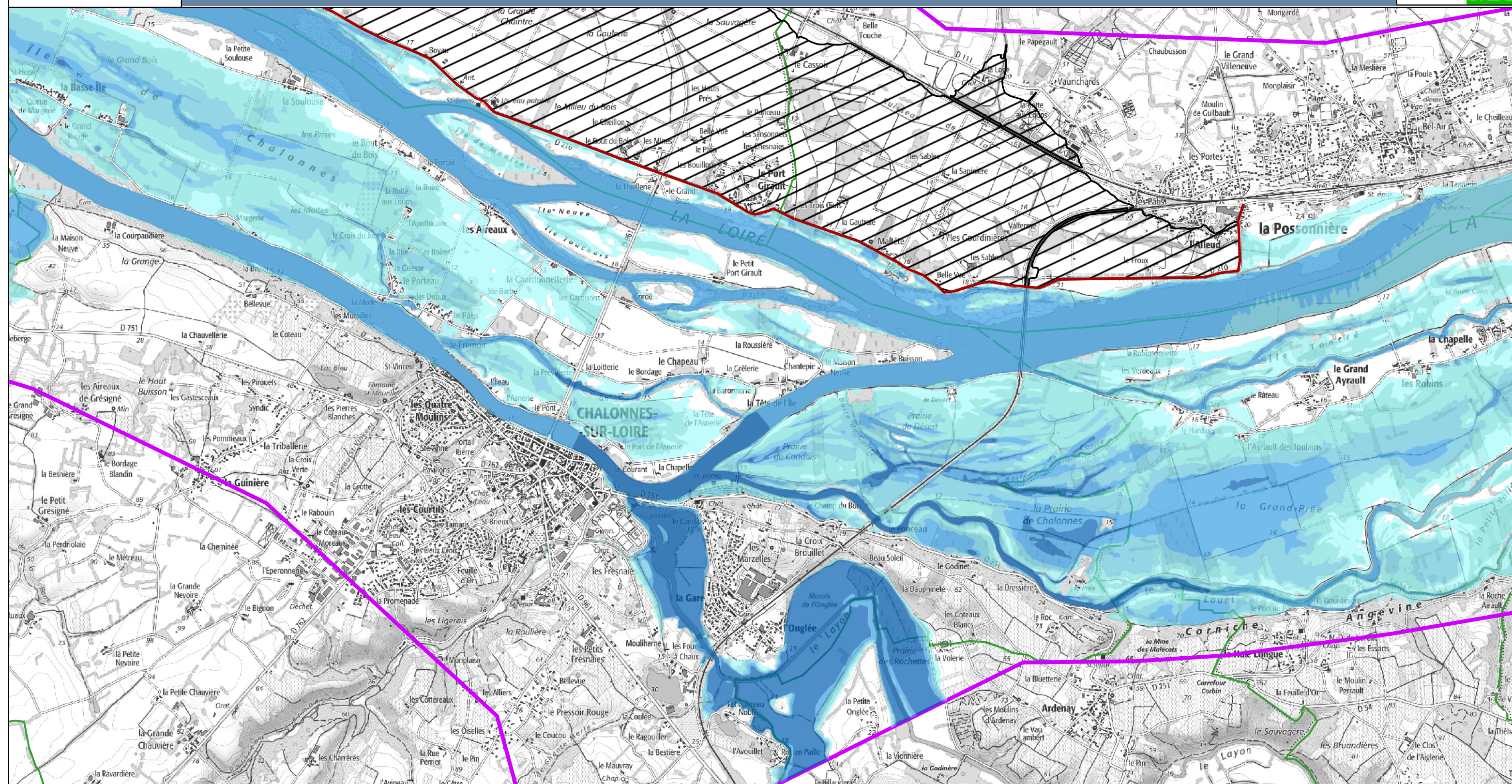
Cartographie : DREAL Pays de la Loire / SRNT septembre 2022

Données sources : SCANS 25 - BD Carthage - Adminexpress © IGN - VIGInond

0,625 1,25 1,875 2,5 km

VIGICRUES

Stations de vigilance de MONTJEAN / ANCENIS : 3,50 m / 3,10 m



Légende

Classes de hauteurs d'eau

0 à 0,50 m
0,50 à 1 m
1 à 1,50 m
1,50 à 2 m
supérieur à 2 m

Station

Endiguement

Zone protégée par une digue

Zone d'étude

Limites communales

Cette carte représente les zones inondées par débordement de la Loire pour une hauteur de 3,50m à la station de Montjean et 3,10m à la station d'Ancenis.

La ligne d'eau a été déterminée par interpolation à l'aide du modèle Hydrariv à l'aval de Montjean, et à l'aide du modèle Moïse-BVA à l'amont de Montjean.

La DREAL Pays de la Loire a choisi de considérer que les zones protégées par les systèmes d'endiguement autorisés au titre du code de l'environnement sont potentiellement inondées au-delà du niveau de protection du système d'endiguement. Ce niveau de protection est défini par l'article R.214-119-1 du code de l'environnement.

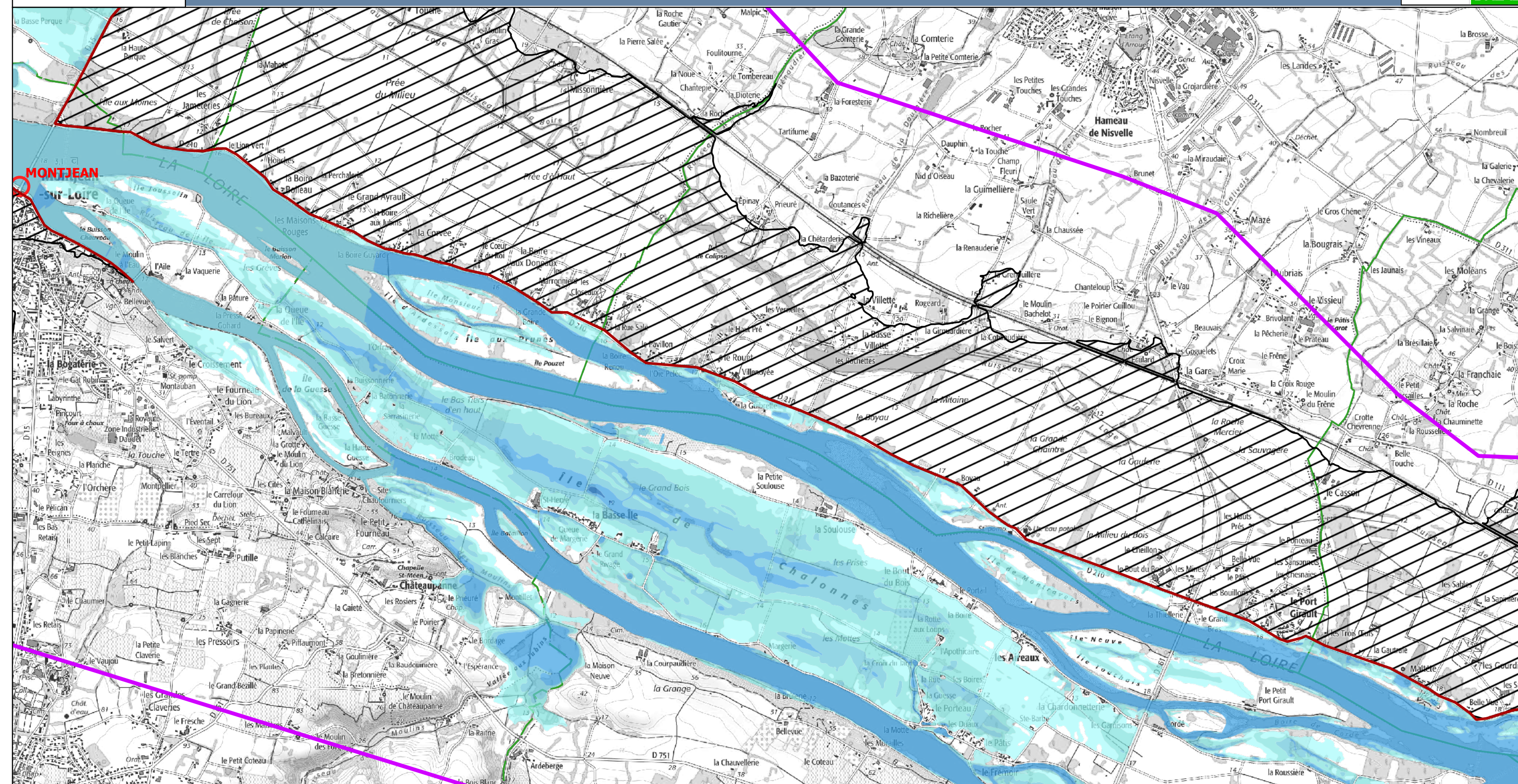
Cartographie : DREAL Pays de la Loire / SRNT septembre 2022

Données sources : SCANS 25 - BD Carthage - Adminexpress © IGN - VIGInond

0,625 1,25 1,875 2,5 km



Stations de vigilance de MONTJEAN / ANCENIS : 3,50 m / 3,10 m



Légende

Classes de hauteurs d'eau

- 0 à 0,50 m
- 0,50 à 1 m
- 1 à 1,50 m
- 1,50 à 2 m
- supérieur à 2 m

Station

Endiguement

Zone protégée par une digue

Zone d'étude

Limites communales

Cette carte représente les zones inondées par débordement de la Loire pour une hauteur de 3,50m à la station de Montjean et 3,10m à la station d'Ancenis.

La ligne d'eau a été déterminée par interpolation à l'aide du modèle Hydrariv à l'aval de Montjean, et à l'aide du modèle Moïse-BVA à l'amont de Montjean.

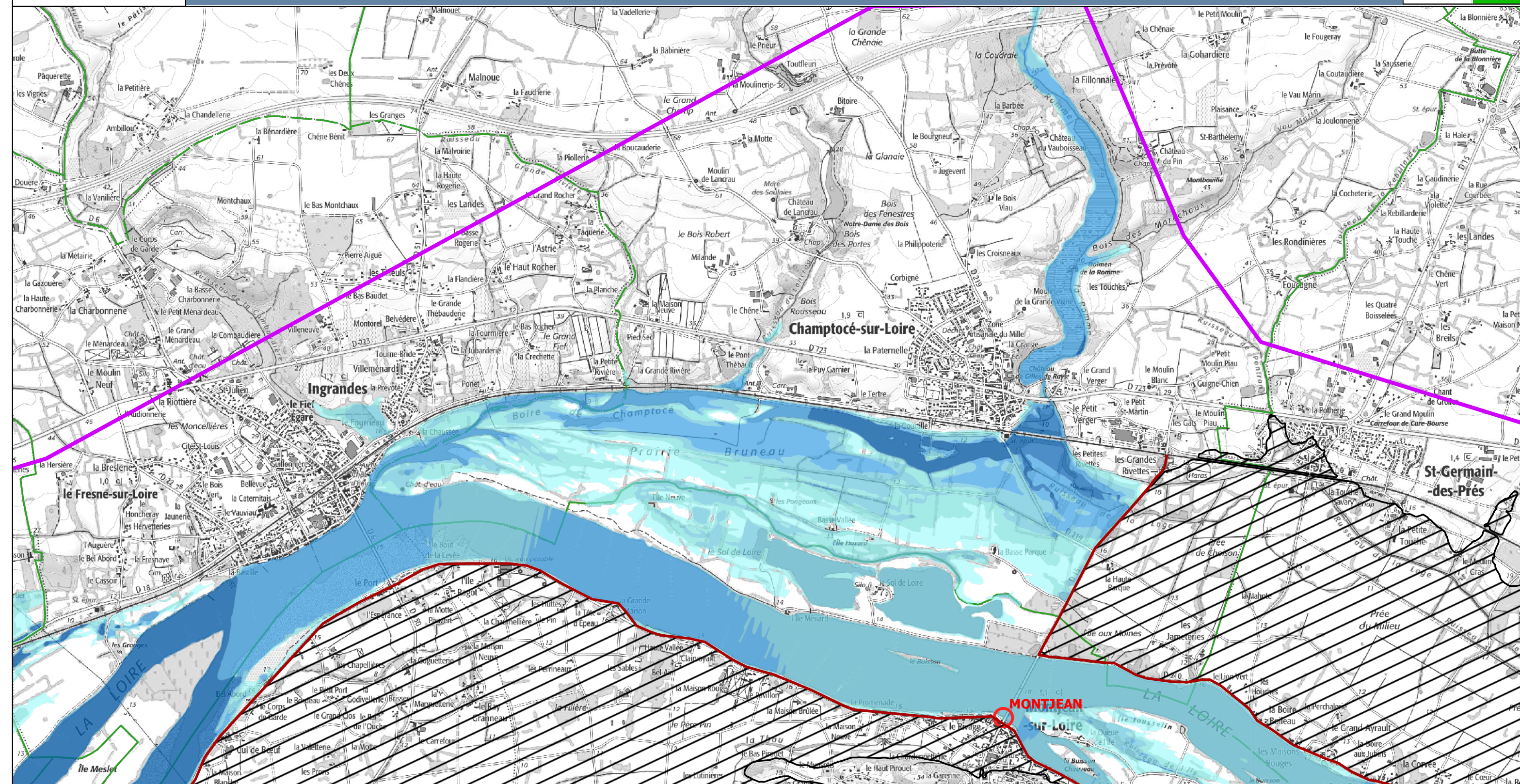
La DREAL Pays de la Loire a choisi de considérer que les zones protégées par les systèmes d'endiguement autorisés au titre du code de l'environnement sont potentiellement inondées au-delà du niveau de protection du système d'endiguement. Ce niveau de protection est défini par l'article R.214-119-1 du code de l'environnement.

Cartographie : DREAL Pays de la Loire / SRNT septembre 2022
Données sources : SCANS 25 - BD Carthage - Adminexpress © IGN - VIGInond

0,625 1,25 1,875 2,5 km

VIGICRUES

Stations de vigilance de MONTJEAN / ANCENIS : 3,50 m / 3,10 m



Légende

Classes de hauteurs d'eau

- 0 à 0,50 m
- 0,50 à 1 m
- 1 à 1,50 m
- 1,50 à 2 m
- supérieur à 2 m

Station

Endiguement

Zone protégée par une digue

Zone d'étude

Limites communales

Cette carte représente les zones inondées par débordement de la Loire pour une hauteur de 3,50m à la station de Montjean et 3,10m à la station d'Ancenis.

La ligne d'eau a été déterminée par interpolation à l'aide du modèle Hydrariv à l'aval de Montjean, et à l'aide du modèle Moïse-BVA à l'amont de Montjean.

La DREAL Pays de la Loire a choisi de considérer que les zones protégées par les systèmes d'endiguement autorisés au titre du code de l'environnement sont potentiellement inondées au-delà du niveau de protection du système d'endiguement. Ce niveau de protection est défini par l'article R.214-119-1 du code de l'environnement.

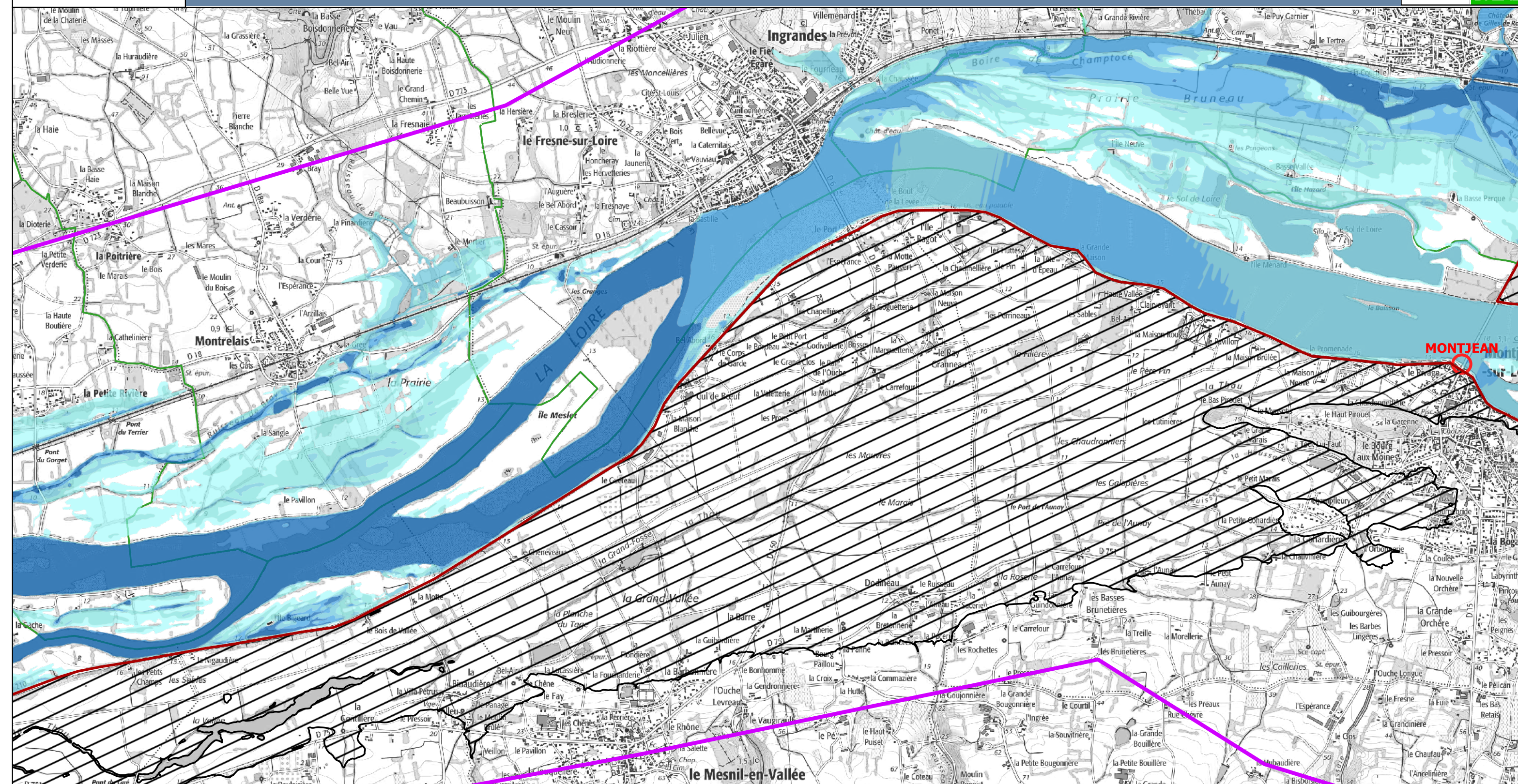
Cartographie : DREAL Pays de la Loire / SRNT septembre 2022

Données sources : SCANS 25 - BD Carthage - Adminexpress © IGN - VIGInond

0,625 1,25 1,875 2,5 km

VIGICRUES

Stations de vigilance de MONTJEAN / ANCENIS : 3,50 m / 3,10 m



Légende

Classes de hauteurs d'eau

- 0 à 0,50 m
- 0,50 à 1 m
- 1 à 1,50 m
- 1,50 à 2 m
- supérieur à 2 m

○ Station

— Endiguement

▨ Zone protégée par une digue

— Zone d'étude

— Limites communales

Cette carte représente les zones inondées par débordement de la Loire pour une hauteur de 3,50m à la station de Montjean et 3,10m à la station d'Ancenis.

La ligne d'eau a été déterminée par interpolation à l'aide du modèle Hydrariv à l'aval de Montjean, et à l'aide du modèle Moïse-BVA à l'amont de Montjean.

La DREAL Pays de la Loire a choisi de considérer que les zones protégées par les systèmes d'endiguement autorisés au titre du code de l'environnement sont potentiellement inondées au-delà du niveau de protection du système d'endiguement. Ce niveau de protection est défini par l'article R.214-119-1 du code de l'environnement.

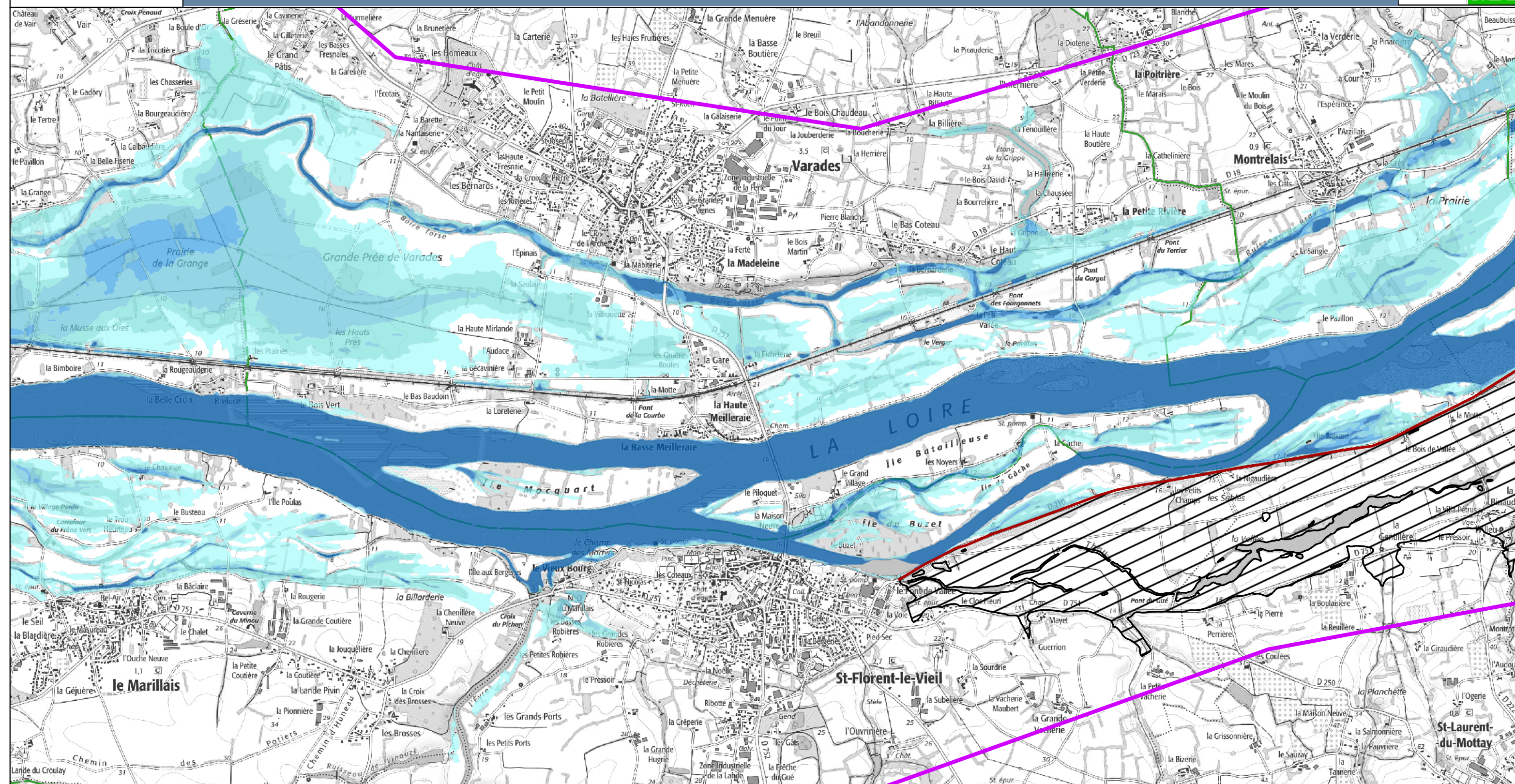
Cartographie : DREAL Pays de la Loire / SRNT septembre 2022

Données sources : SCANS 25 - BD Carthage - Adminexpress © IGN - VIGInond

0,625 1,25 1,875 2,5 km

VIGICRUES

Stations de vigilance de MONTJEAN / ANCENIS : 3,50 m / 3,10 m



Légende

Classes de hauteurs d'eau

- 0 à 0,50 m
- 0,50 à 1 m
- 1 à 1,50 m
- 1,50 à 2 m
- supérieur à 2 m

Station

Endiguement

Zone protégée par une digue

Zone d'étude

Limites communales

Cette carte représente les zones inondées par débordement de la Loire pour une hauteur de 3,50m à la station de Montjean et 3,10m à la station d'Ancenis.

La ligne d'eau a été déterminée par interpolation à l'aide du modèle Hydrariv à l'aval de Montjean, et à l'aide du modèle Moïse-BVA à l'amont de Montjean.

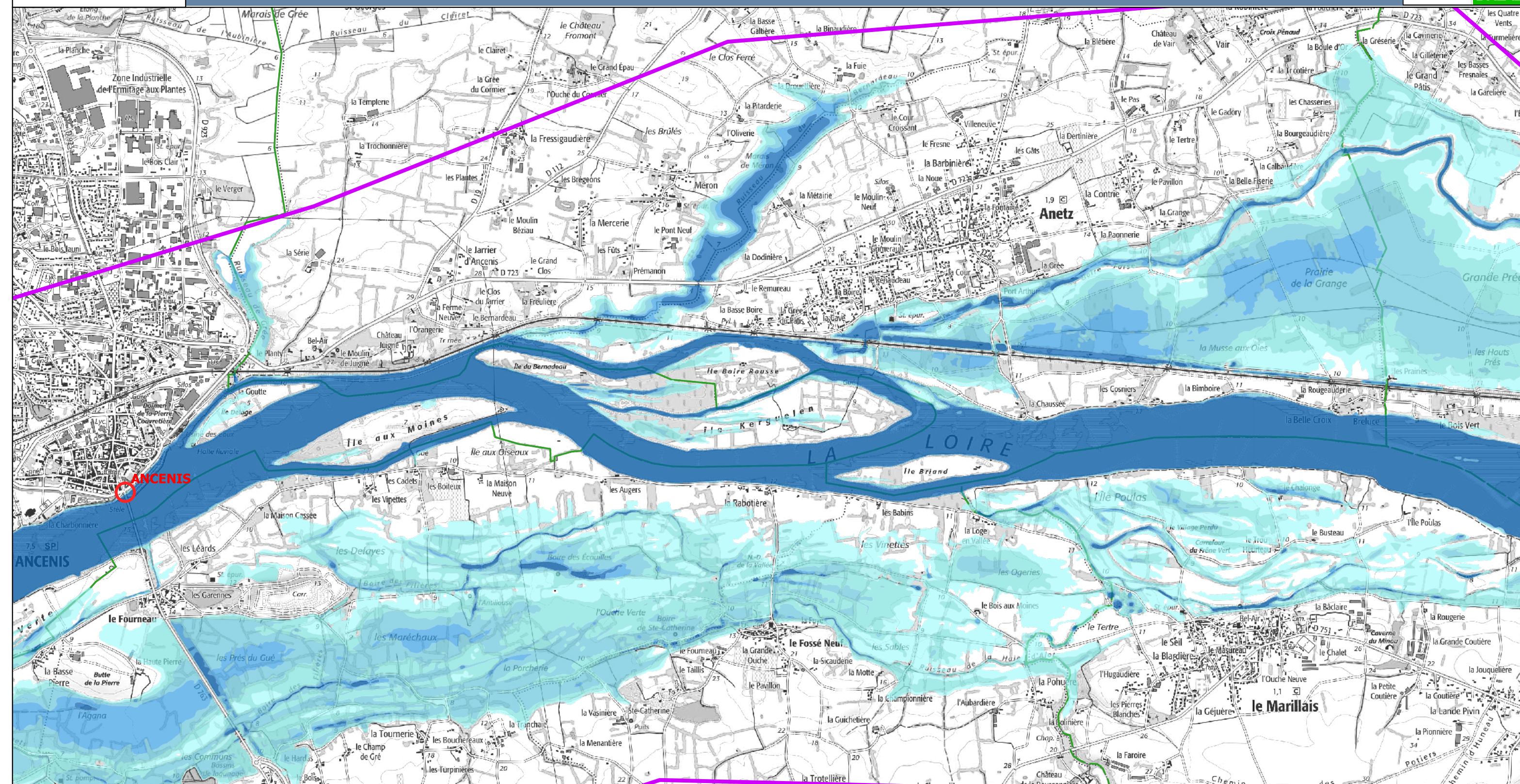
La DREAL Pays de la Loire a choisi de considérer que les zones protégées par les systèmes d'endiguement autorisés au titre du code de l'environnement sont potentiellement inondées au-delà du niveau de protection du système d'endiguement. Ce niveau de protection est défini par l'article R.214-119-1 du code de l'environnement.

Cartographie : DREAL Pays de la Loire / SRNT septembre 2022

Données sources : SCANS 25 - BD Carthage - Adminexpress © IGN - VIGInond

0,625 1,25 1,875 2,5 km

VIGICRUES

**Légende**

Classes de hauteurs d'eau

- 0 à 0,50 m
- 0,50 à 1 m
- 1 à 1,50 m
- 1,50 à 2 m
- supérieur à 2 m

Station

Endiguement

Zone protégée par une digue

Zone d'étude

Limites communales

Cette carte représente les zones inondées par débordement de la Loire pour une hauteur de 3,50m à la station de Montjean et 3,10m à la station d'Ancenis.

La ligne d'eau a été déterminée par interpolation à l'aide du modèle Hydrariv à l'aval de Montjean, et à l'aide du modèle Moïse-BVA à l'amont de Montjean.

La DREAL Pays de la Loire a choisi de considérer que les zones protégées par les systèmes d'endiguement autorisés au titre du code de l'environnement sont potentiellement inondées au-delà du niveau de protection du système d'endiguement. Ce niveau de protection est défini par l'article R.214-119-1 du code de l'environnement.

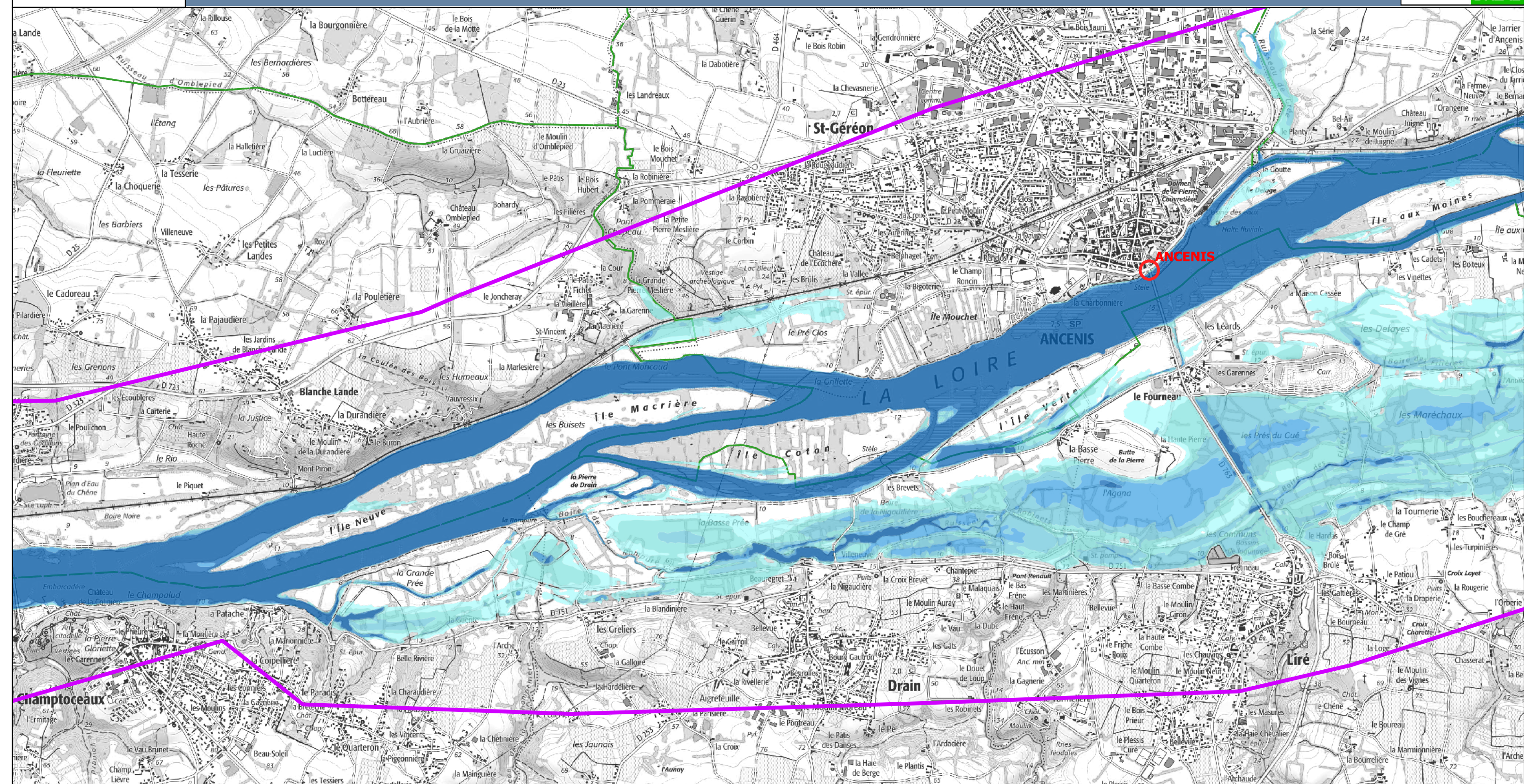
Cartographie : DREAL Pays de la Loire / SRNT septembre 2022

Données sources : SCANS 25 - BD Carthage - Adminexpress © IGN - VIGInond

0,625 1,25 1,875 2,5 km

VIGICRUES

Stations de vigilance de MONTJEAN / ANCENIS : 3,50 m / 3,10 m



Légende

Classes de hauteurs d'eau

- 0 à 0,50 m
- 0,50 à 1 m
- 1 à 1,50 m
- 1,50 à 2 m
- supérieur à 2 m

Station

Endiguement

Zone protégée par une digue

Zone d'étude

Limites communales

Cette carte représente les zones inondées par débordement de la Loire pour une hauteur de 3,50m à la station de Montjean et 3,10m à la station d'Ancenis.

La ligne d'eau a été déterminée par interpolation à l'aide du modèle Hydrariv à l'aval de Montjean, et à l'aide du modèle Moïse-BVA à l'amont de Montjean.

La DREAL Pays de la Loire a choisi de considérer que les zones protégées par les systèmes d'endiguement autorisés au titre du code de l'environnement sont potentiellement inondées au-delà du niveau de protection du système d'endiguement. Ce niveau de protection est défini par l'article R.214-119-1 du code de l'environnement.

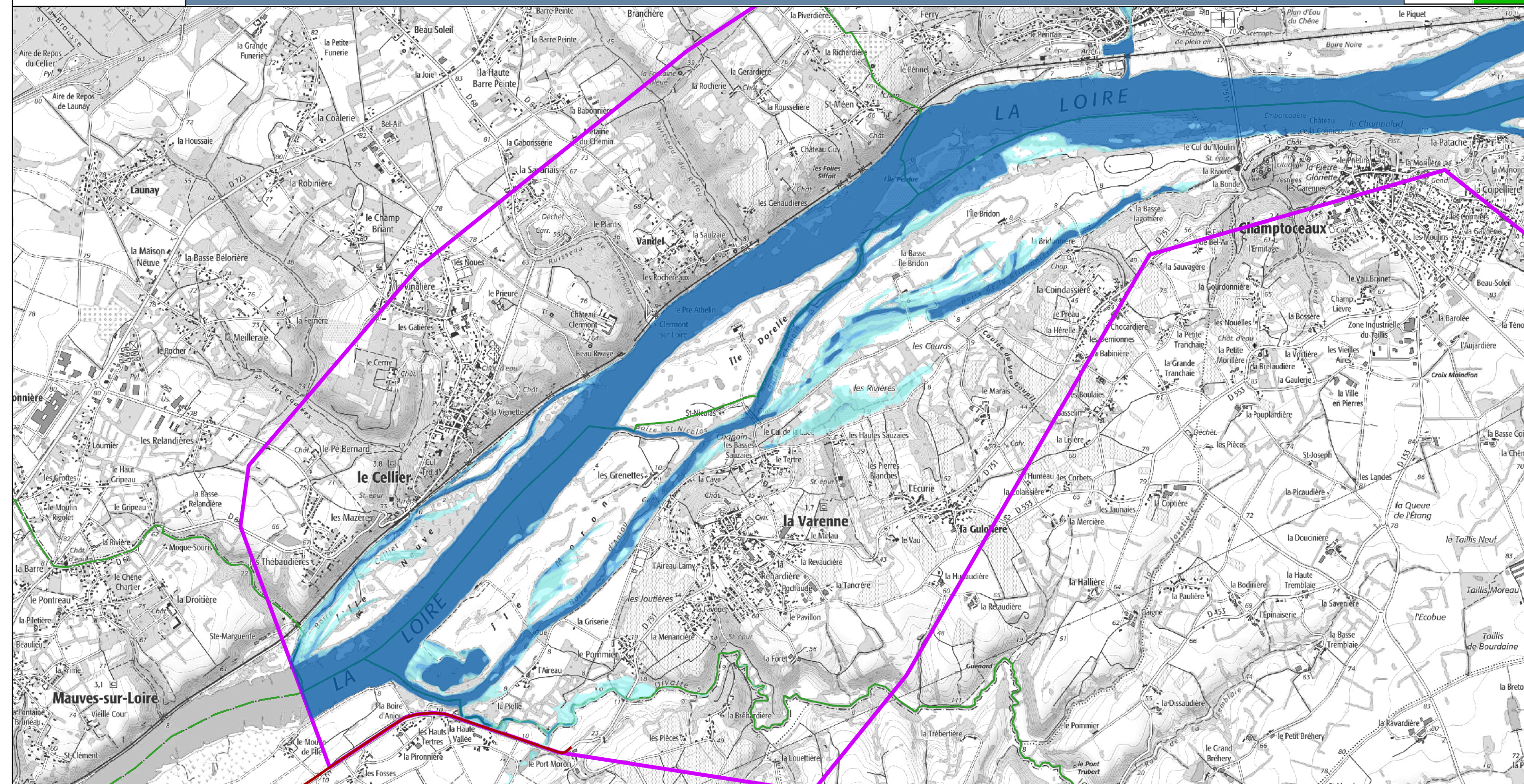
Cartographie : DREAL Pays de la Loire / SRNT septembre 2022

Données sources : SCANS 25 - BD Carthage - Adminexpress © IGN - VIGInond

0,625 1,25 1,875 2,5 km

VIGICRUES

Stations de vigilance de MONTJEAN / ANCENIS : 3,50 m / 3,10 m



Légende

Classes de hauteurs d'eau



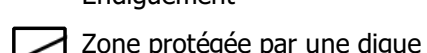
Station

0 à 0,50 m



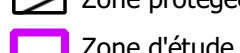
Endiguement

0,50 à 1 m



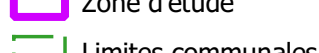
Zone protégée par une digue

1 à 1,50 m



Zone d'étude

1,50 à 2 m



Limites communales

supérieur à 2 m

Cette carte représente les zones inondées par débordement de la Loire pour une hauteur de 3,50m à la station de Montjean et 3,10m à la station d'Ancenis.

La ligne d'eau a été déterminée par interpolation à l'aide du modèle Hydrariv à l'aval de Montjean, et à l'aide du modèle Moïse-BVA à l'amont de Montjean.

La DREAL Pays de la Loire a choisi de considérer que les zones protégées par les systèmes d'endiguement autorisés au titre du code de l'environnement sont potentiellement inondées au-delà du niveau de protection du système d'endiguement. Ce niveau de protection est défini par l'article R.214-119-1 du code de l'environnement.

Cartographie : DREAL Pays de la Loire / SRNT septembre 2022

Données sources : SCANS 25 - BD Carthage - Adminexpress © IGN - VIGInond

0,625 1,25 1,875 2,5 km

