

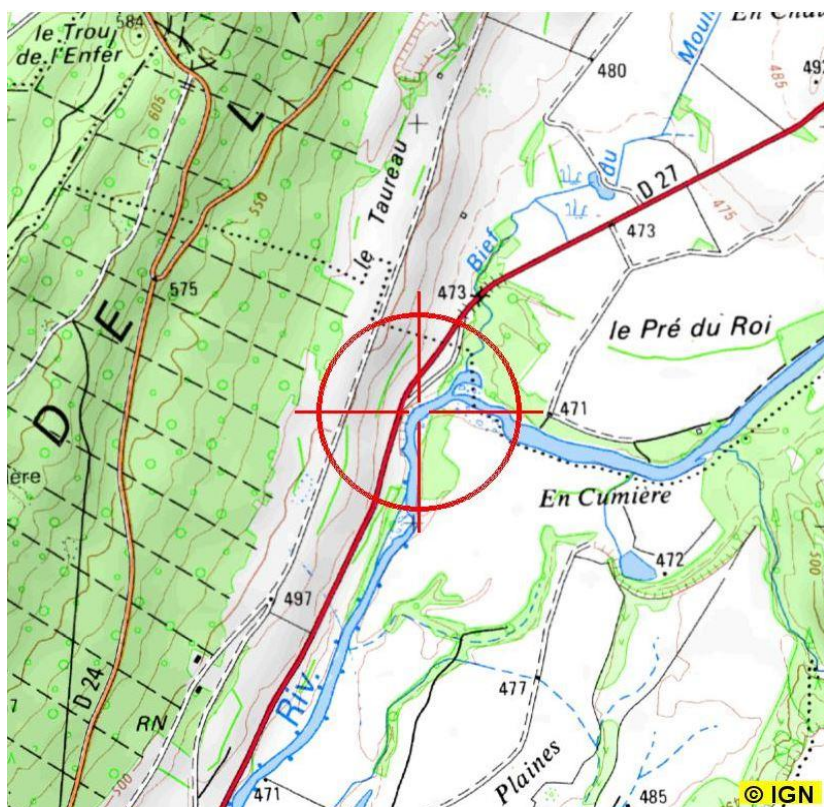
# 06084000\_AIN\_AIN A PONT-DU-NAVOY 1

[Sommaire](#)

## INFORMATIONS GENERALES SUR LA STATION

Code station	06084000		Coordonnées Lambert 93		
Cours d'eau	AIN		X	913177,00	
Commune	PONT-DU-NAVOY		Y	6630559,00	
Département	39	Bassin	Rhône-Méditerranée-Corse		
Nom station	AIN A PONT-DU-NAVOY 1		Réseaux	-	
Localisation site	Pk 7 - D 27 - aval Champagnolle				
Code Masse d'Eau	DR503	Type FR	M5	Rang de Strahler	Moyen
Nom Masse d'Eau	L'AIN DE L'ANGILLON JUSQU'À LA RETENUE DE BLYE				
HER niveau 1	5	JURA-PREALPES NORD			
Sous-secteur BDCarthage® (IGN)	V22	L'Ain de l'Anguillon au Drouvenant			

## LOCALISATION



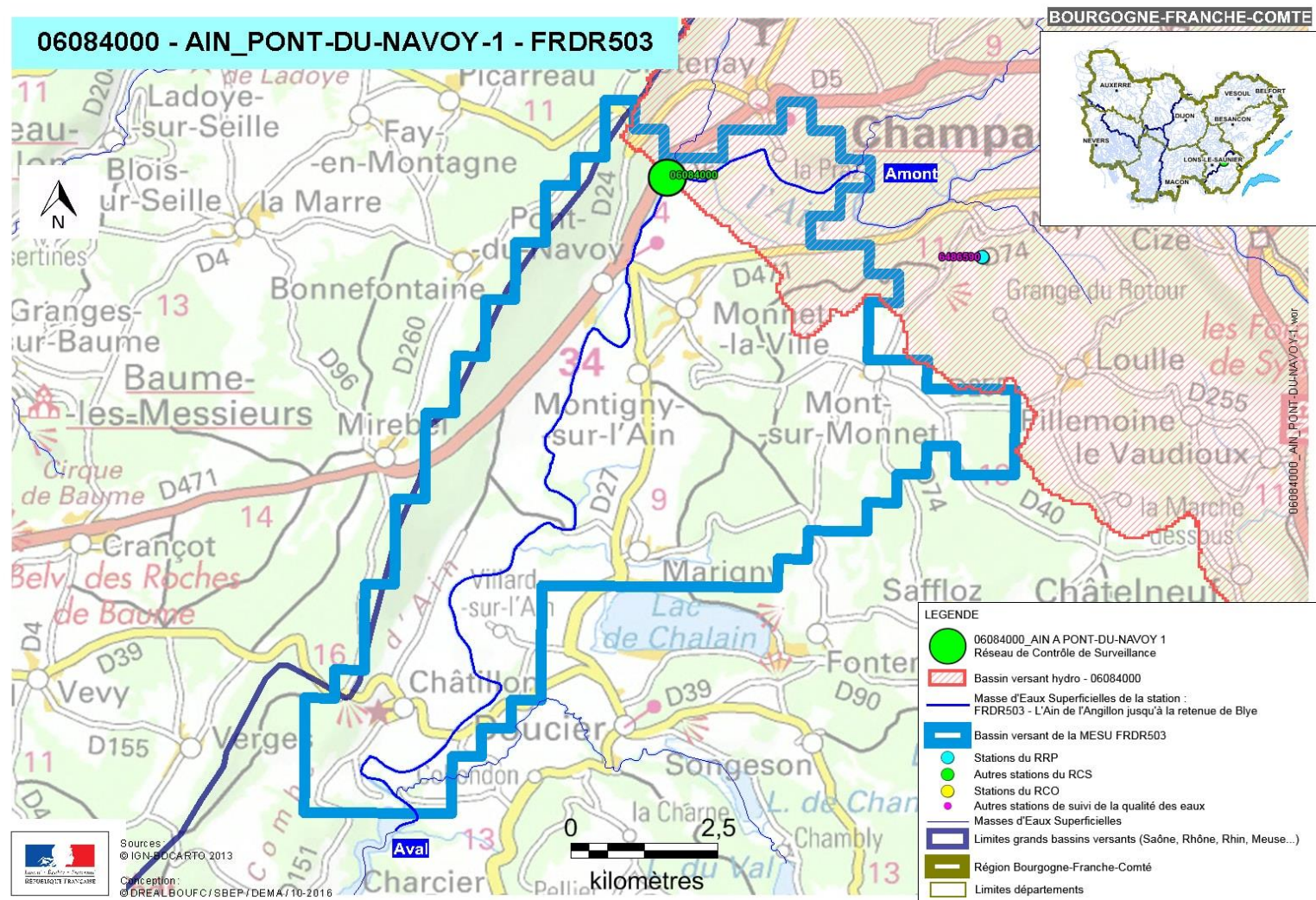
Localisation de la station , SCAN 25® . Sources : DREAL Bourgogne-Franche-Comté, Agence de l'Eau, IGN, ONEMA.



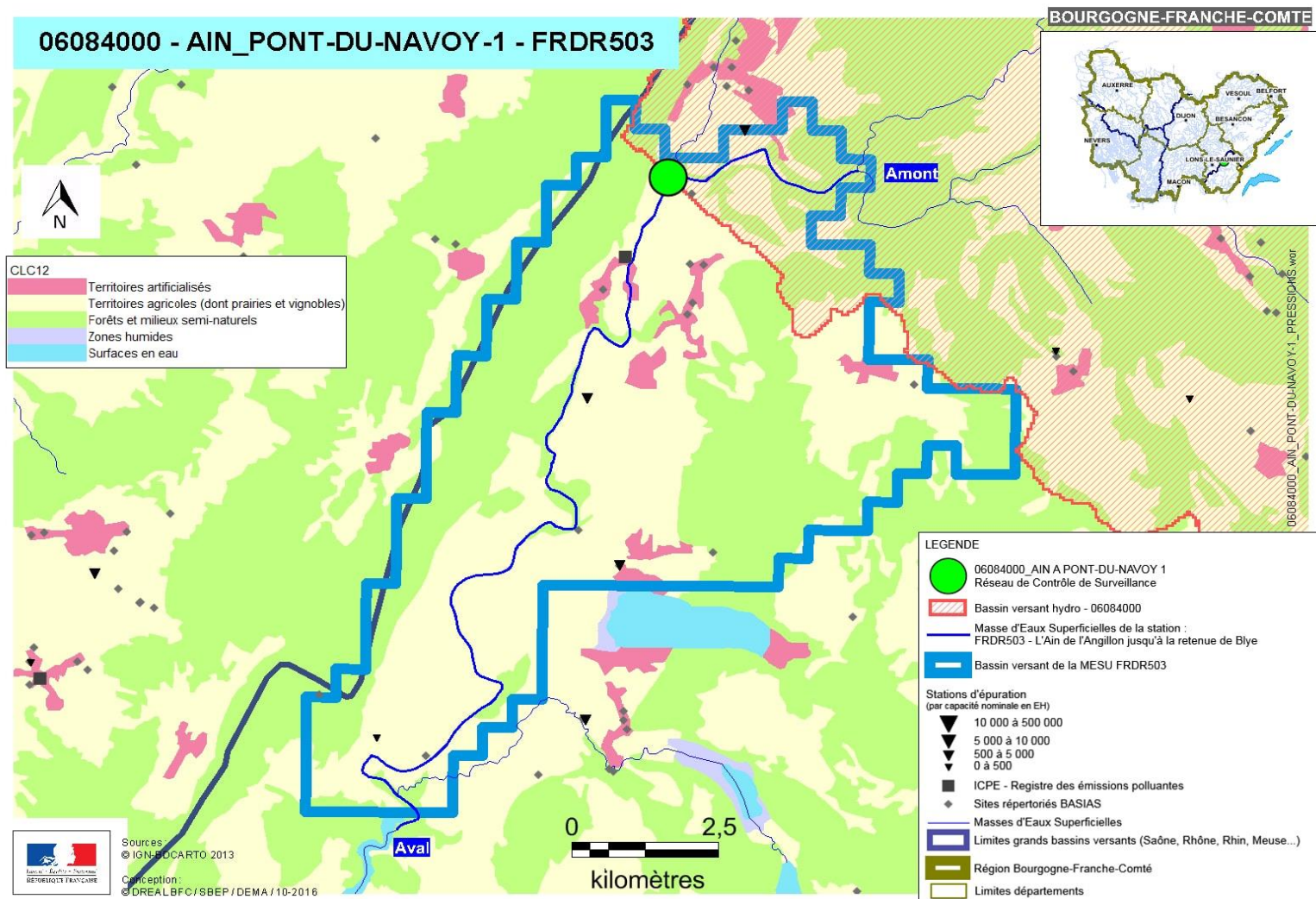




## CARTE DE SITUATION 1



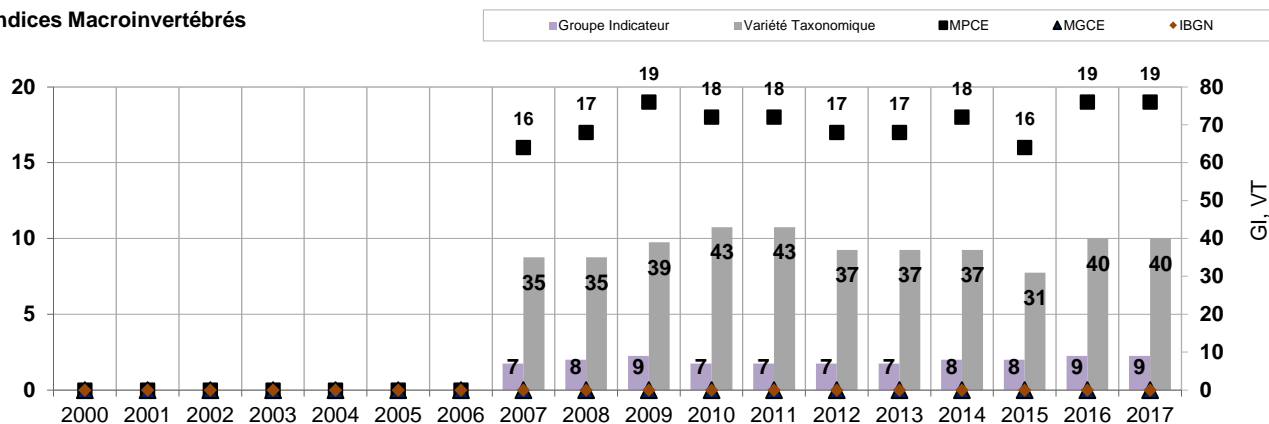
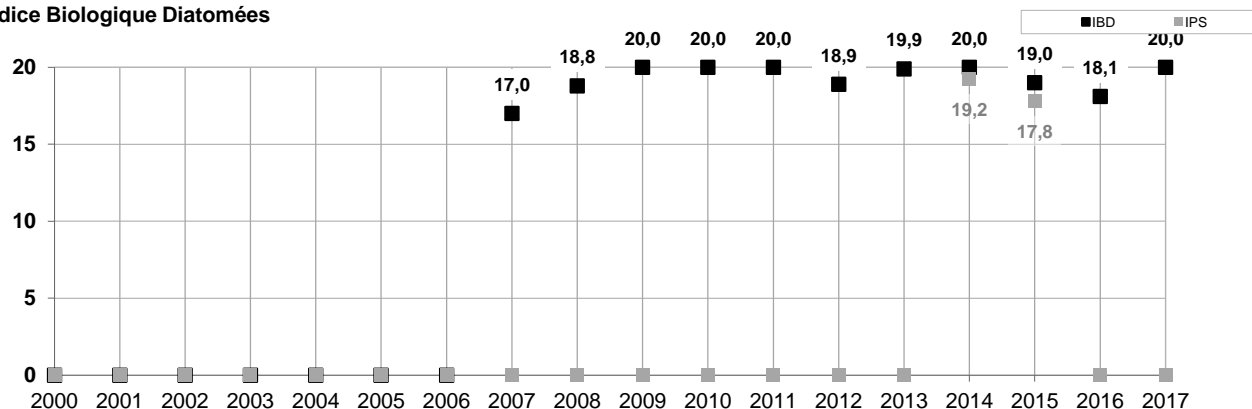
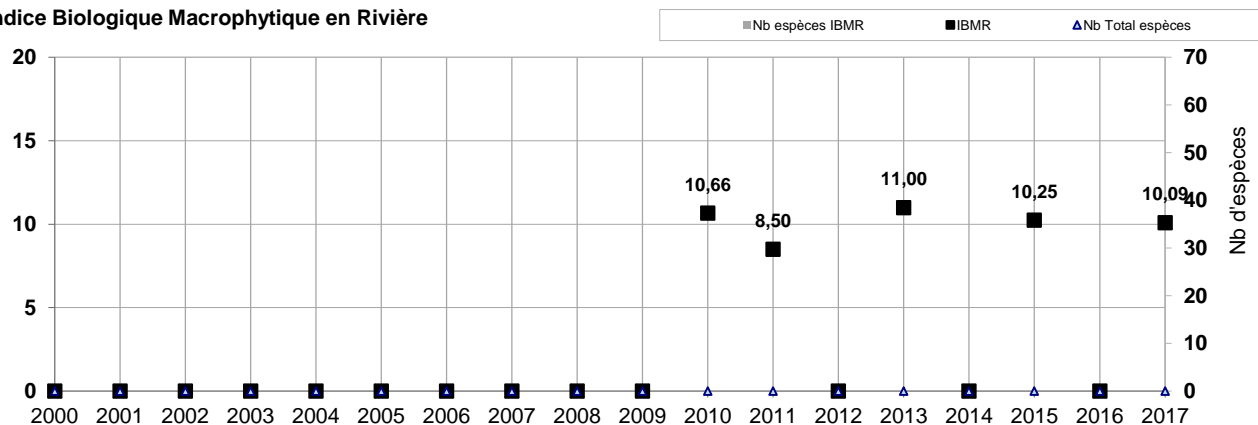
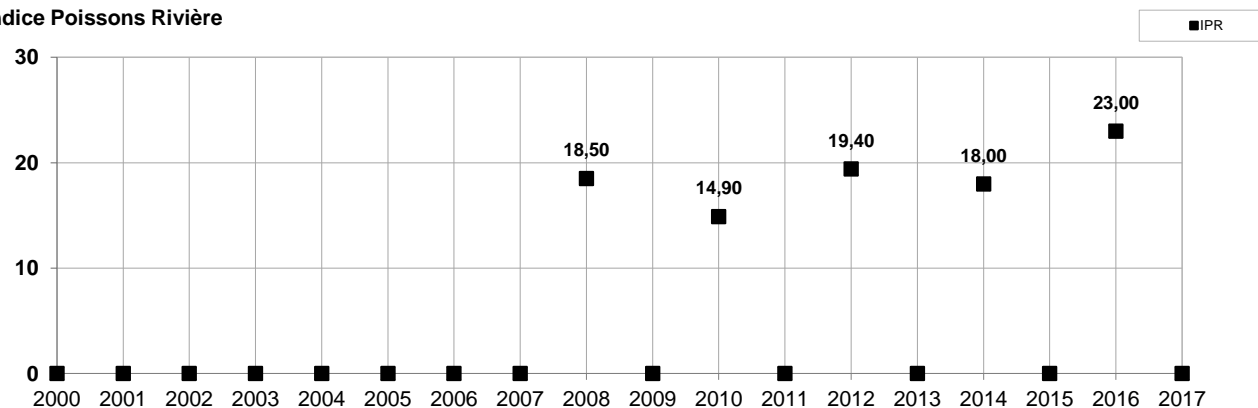
## CARTE DE SITUATION 2





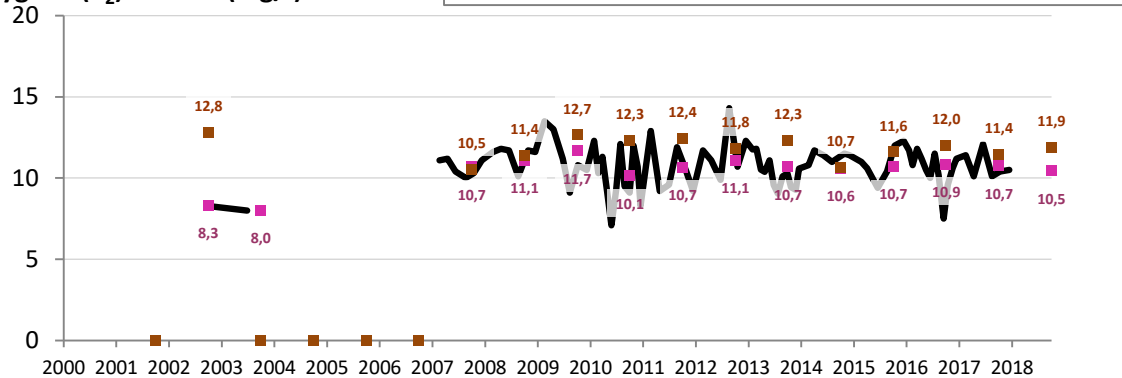
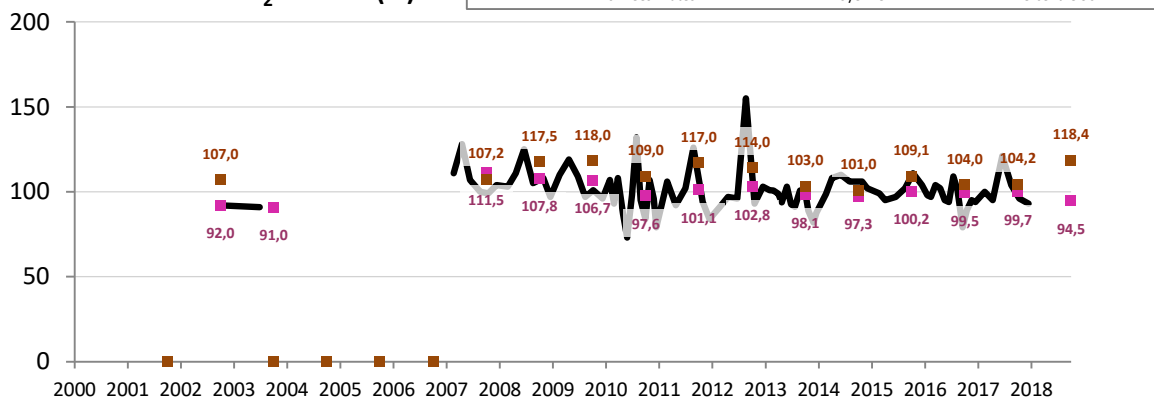
**INDICATEURS BIOLOGIQUES**

Les indicateurs biologiques sont issus des données disponibles, depuis 2000, auprès de l'Agence de l'Eau et de la DREAL BFC.

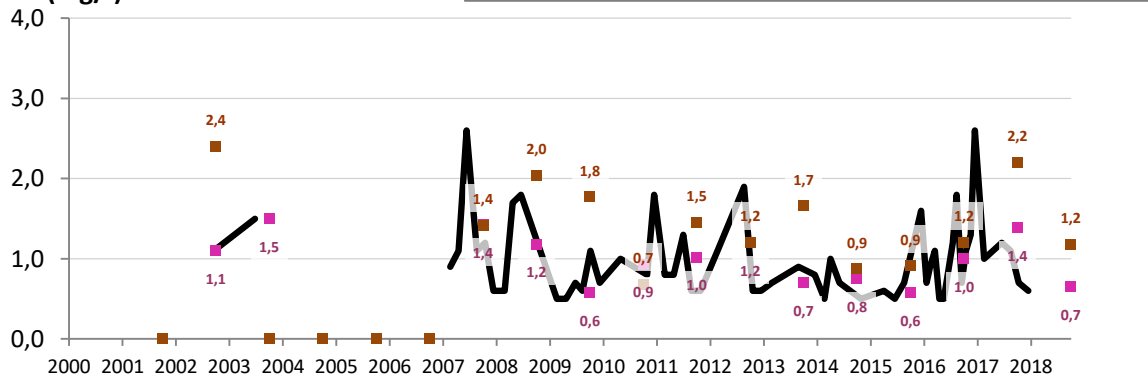
**Indices Macroinvertébrés****Indice Biologique Diatomées****Indice Biologique Macrophytique en Rivière****Indice Poissons Rivière**

## ANALYSES PHYSICO-CHIMIE - BILAN DE L'OXYGENE

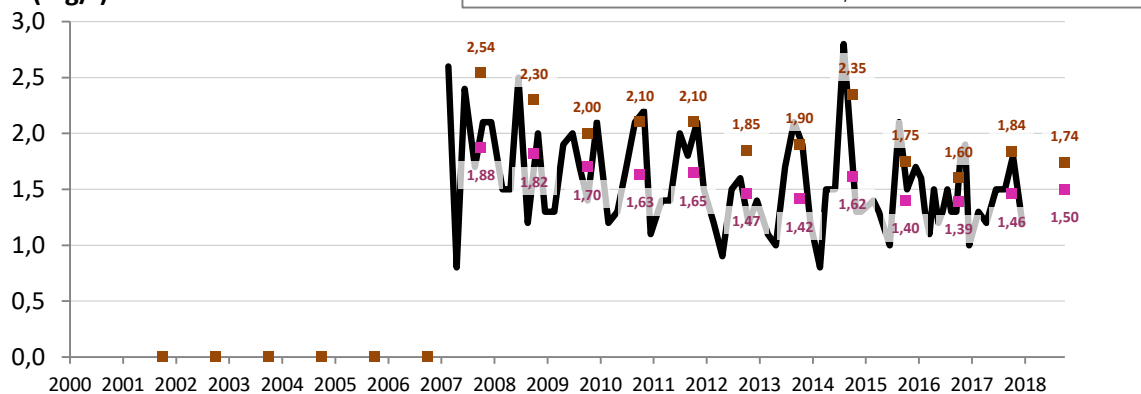
Les moyennes et percentile90, affichés au 01/10 de l'année N, sont calculés sur la période allant du 01/10/N-1 au 30/09/N.

Oxygène (O<sub>2</sub>) dissous (mg/l)Taux de saturation en O<sub>2</sub> dissous (%)

## DBO5 (mg/l)



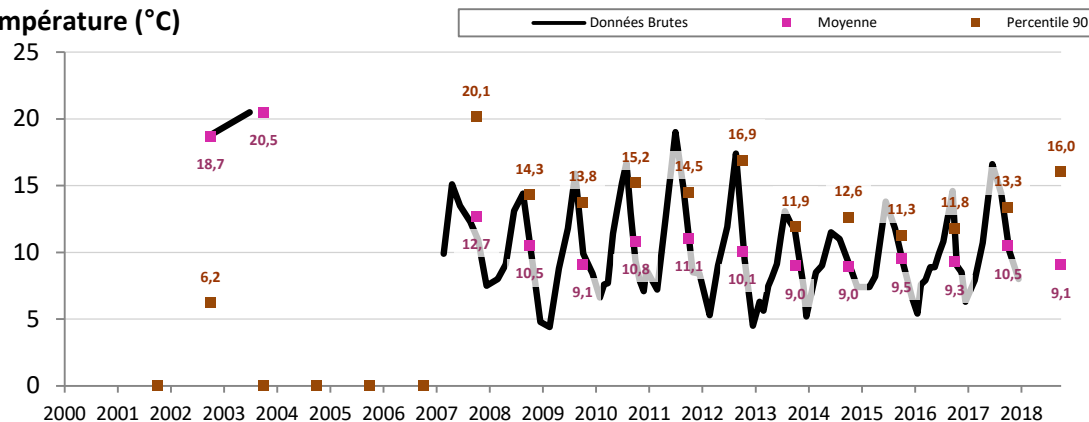
## COD (mg/l)



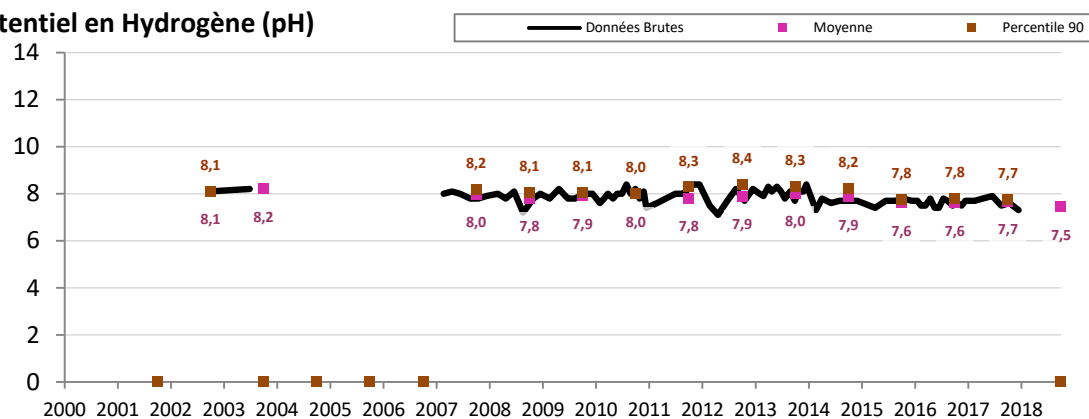
## ANALYSES PHYSICO-CHIMIE - TEMPERATURE et ACIDIFICATION

Les moyennes et percentile90, affichés au 01/10 de l'année N, sont calculés sur la période allant du 01/10/N-1 au 30/09/N.

## Température (°C)



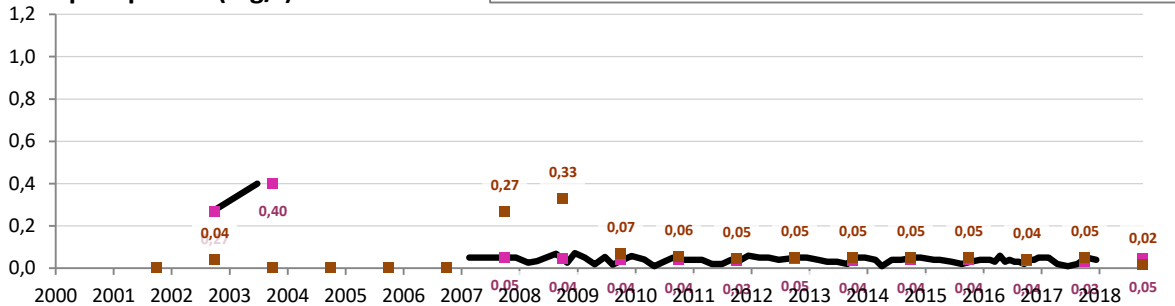
## Potentiel en Hydrogène (pH)



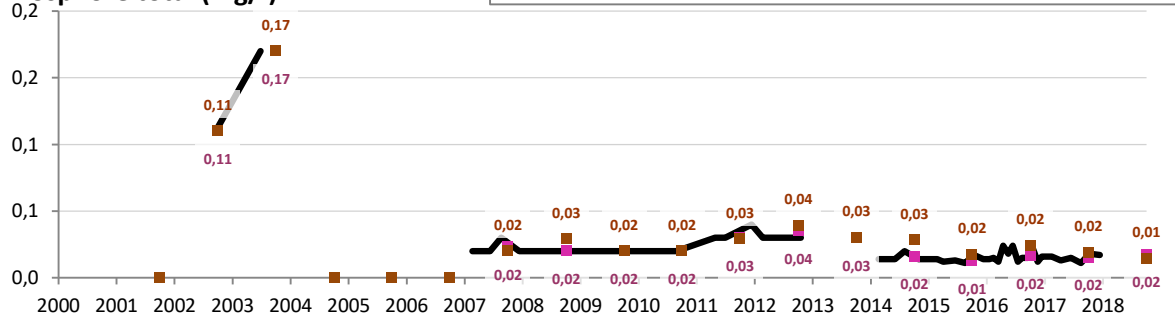
## ANALYSES PHYSICO-CHIMIE - NUTRIMENTS

Les moyennes et percentile90, affichés au 01/10 de l'année N, sont calculés sur la période allant du 01/10/N-1 au 30/09/N.

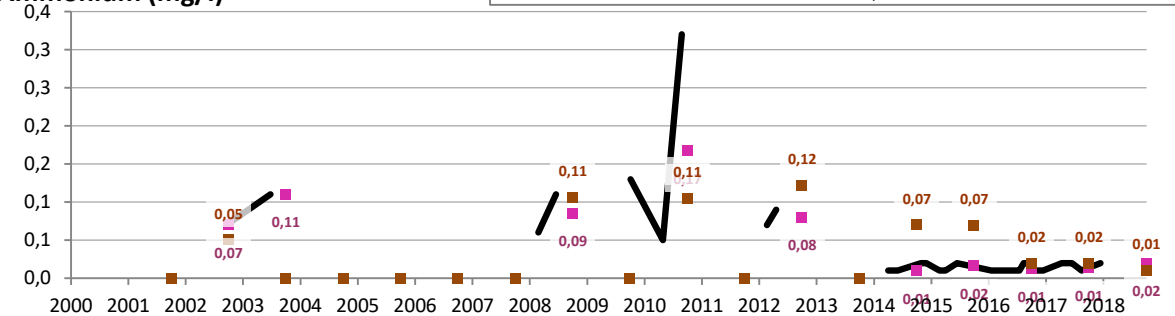
## Orthophosphates (mg/l)



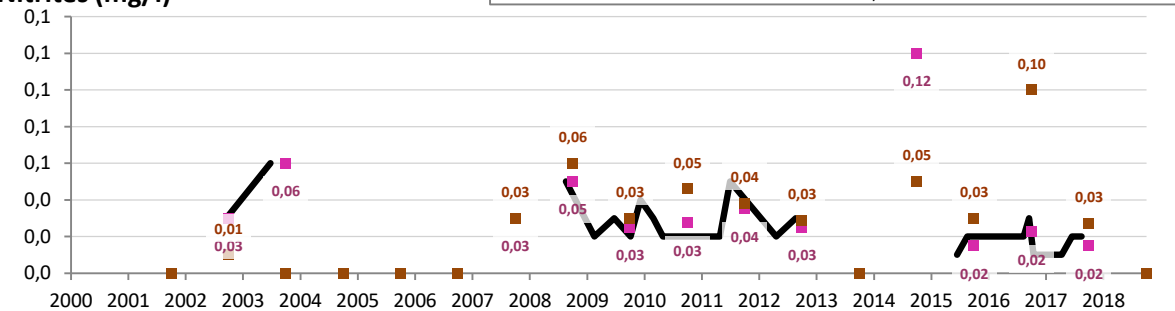
## Phosphore total (mg/l)



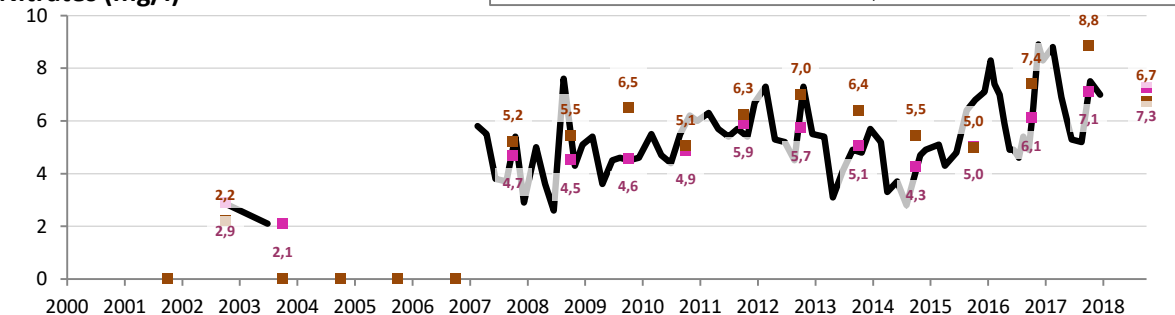
## Ammonium (mg/l)



## Nitrites (mg/l)



## Nitrates (mg/l)

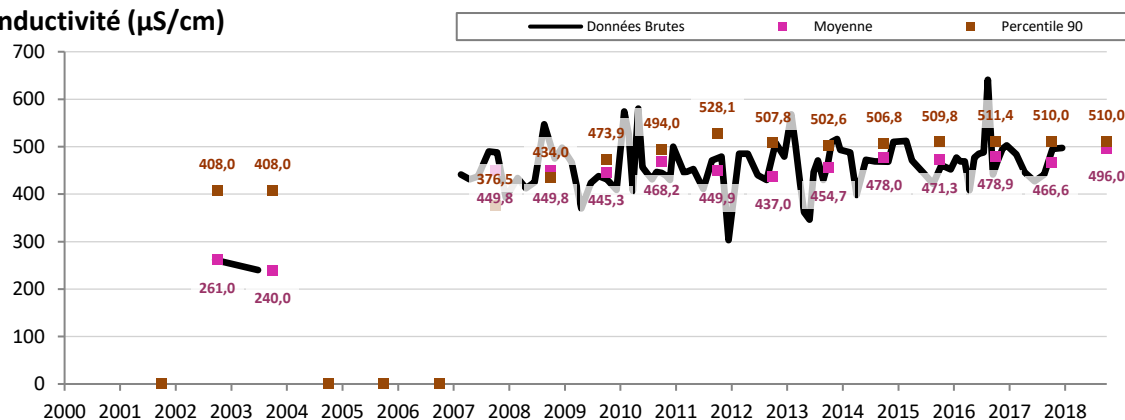




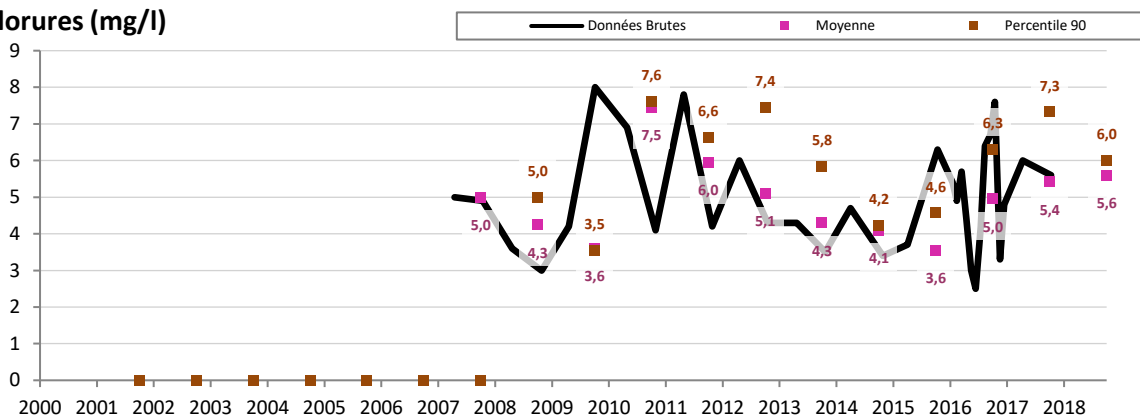
## ANALYSES PHYSICO-CHIMIE - SALINITE

Les moyennes et percentile90, affichés au 01/10 de l'année N, sont calculés sur la période allant du 01/10/N-1 au 30/09/N.

## Conductivité (µS/cm)



## Chlorures (mg/l)



## Sulfates (mg/l)

