

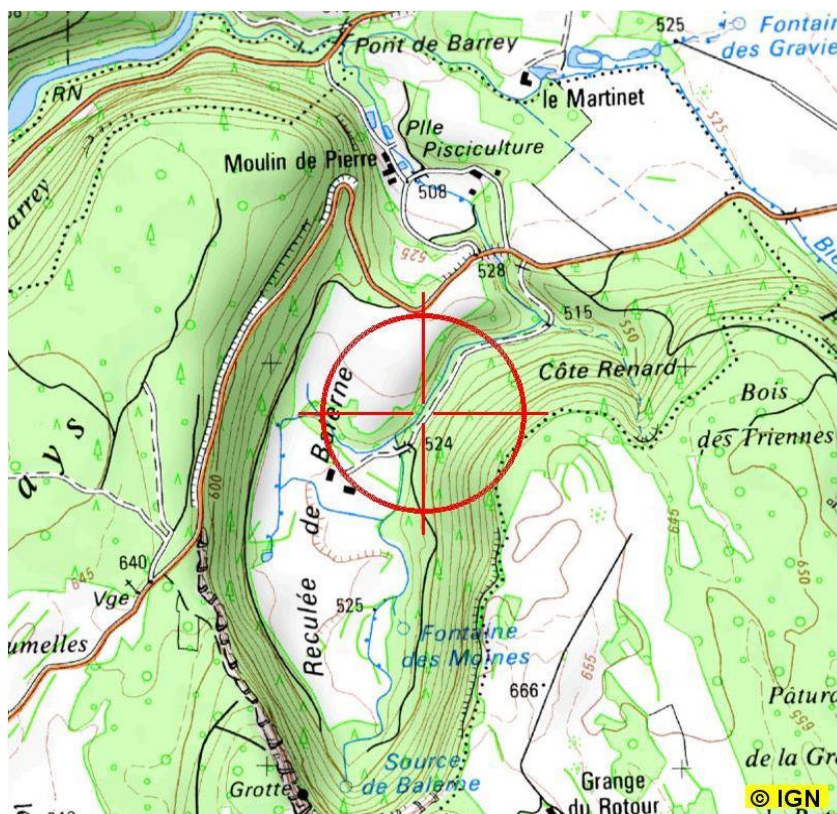
## 06486590\_BALERNE\_BALERNE A NEY 2

[Sommaire](#)

### INFORMATIONS GENERALES SUR LA STATION

Code station	06486590		Coordonnées Lambert 93		
Cours d'eau	BALERNE		X	918519,00	
Commune	MONT-SUR-MONNET		Y	6629117,00	
Département	39	Bassin	Rhône-Méditerranée-Corse		
Nom station	BALERNE A NEY 2		Réseaux	-	
Localisation site	Source				
Code Masse d'Eau	IND	Type FR	TP5	Rang de Strahler	Très petit
Nom Masse d'Eau	Indéterminé				
HER niveau 1	5	JURA-PREALPES NORD			
Sous-secteur BDCarthage® (IGN)	V20	L'Ain de sa source à l'Anguillon			

### LOCALISATION



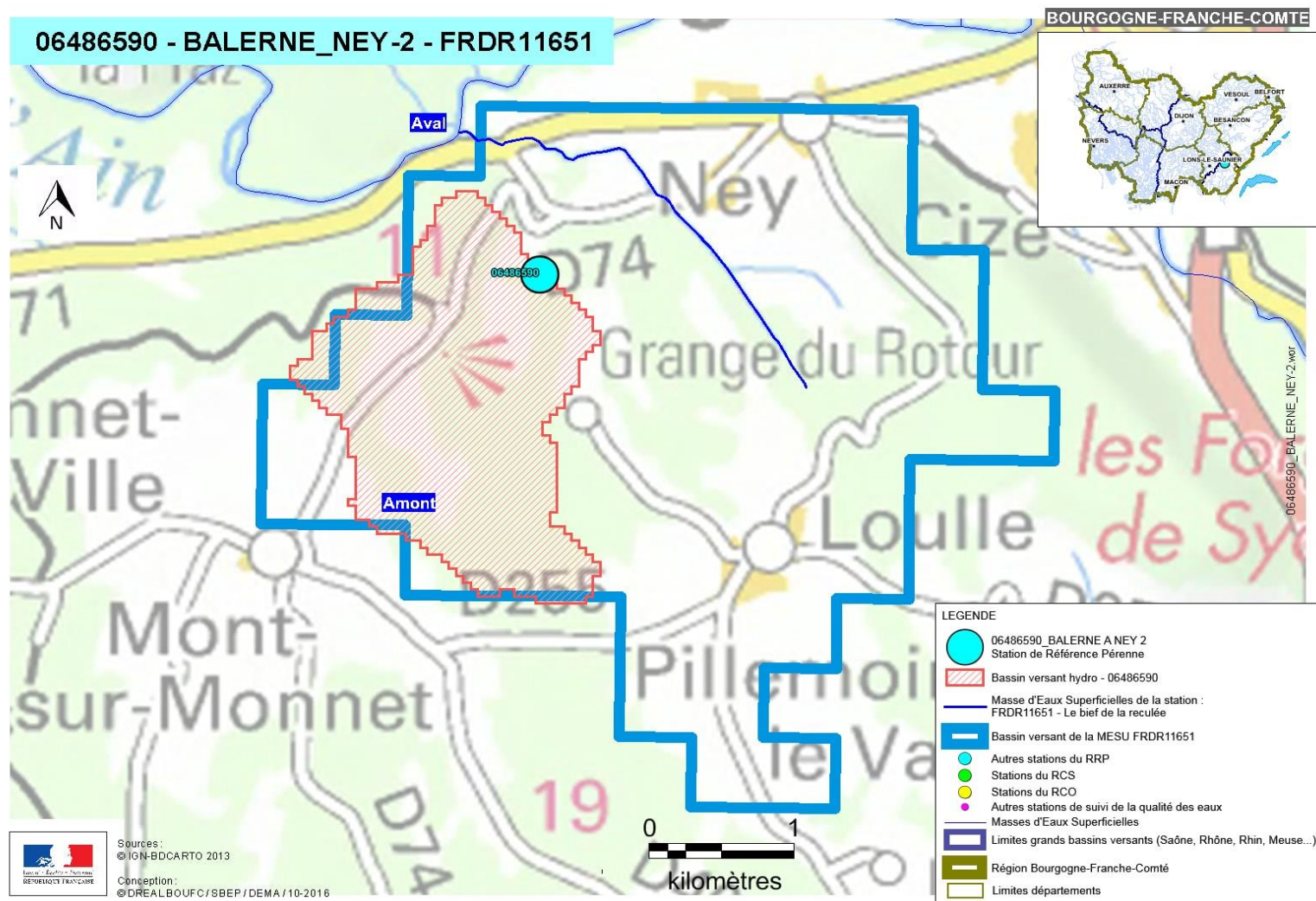
Localisation de la station , SCAN 25® . Sources : DREAL Bourgogne-Franche-Comté, Agence de l'Eau, IGN, ONEMA.



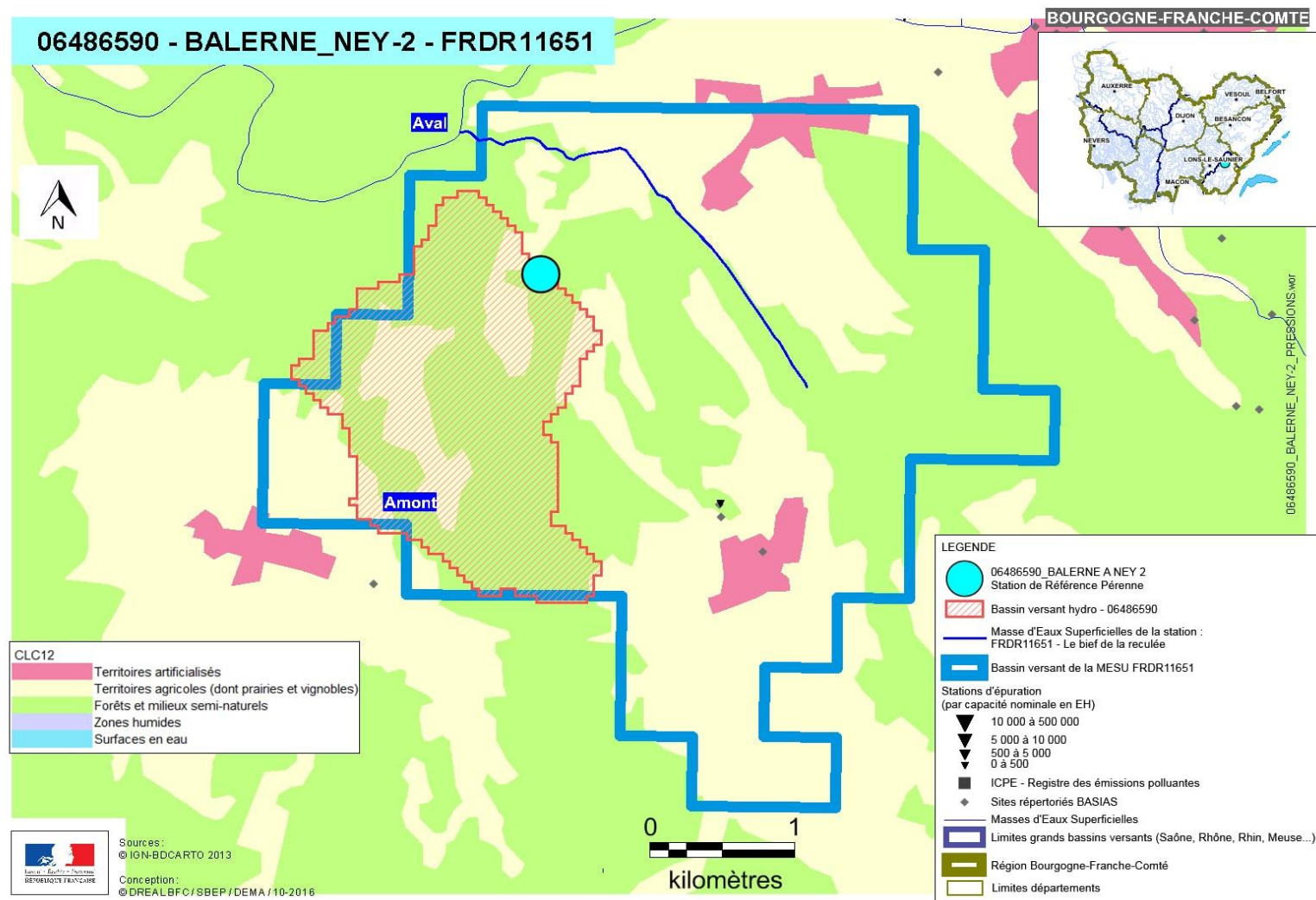




## CARTE DE SITUATION 1



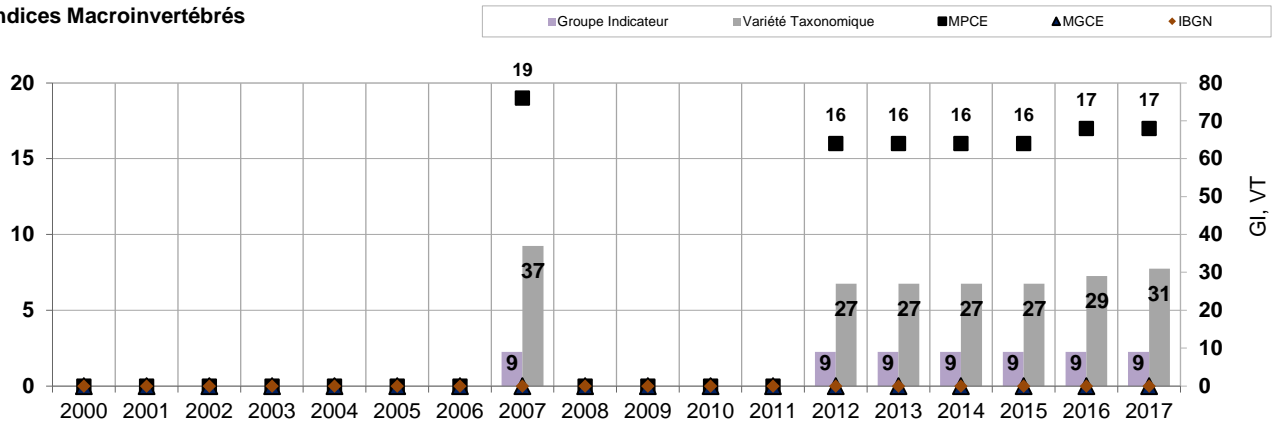
## CARTE DE SITUATION 2



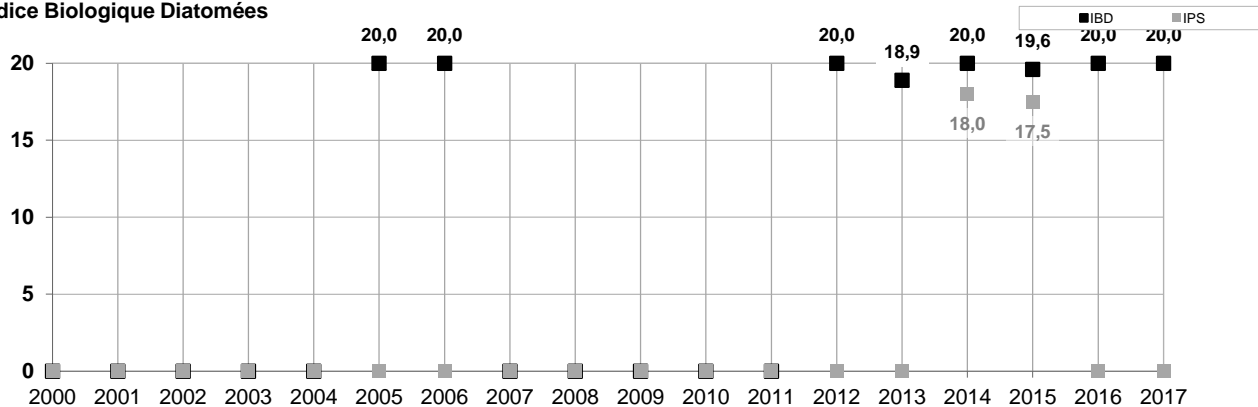
## INDICATEURS BIOLOGIQUES

Les indicateurs biologiques sont issus des données disponibles, depuis 2000, auprès de l'Agence de l'Eau et de la DREAL BFC.

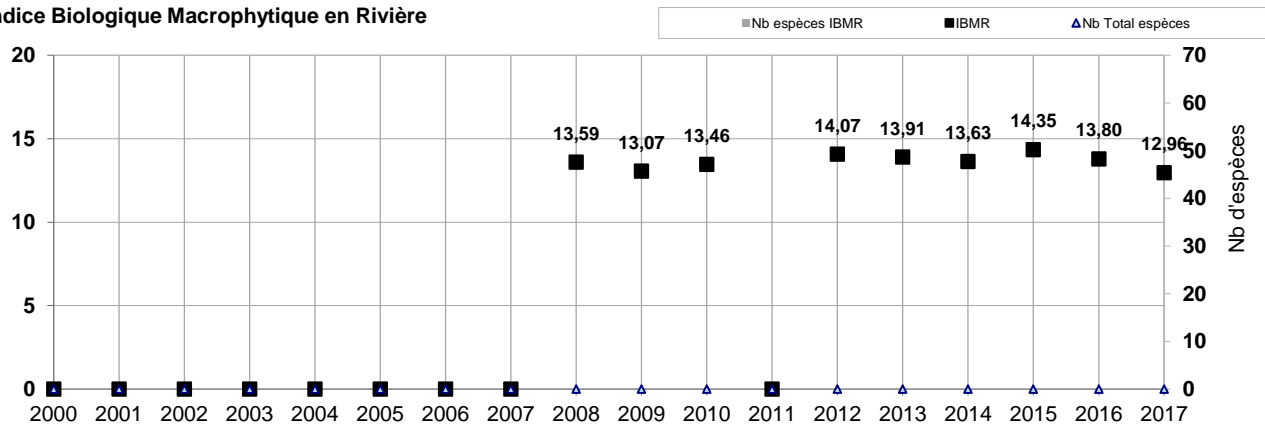
## Indices Macroinvertébrés



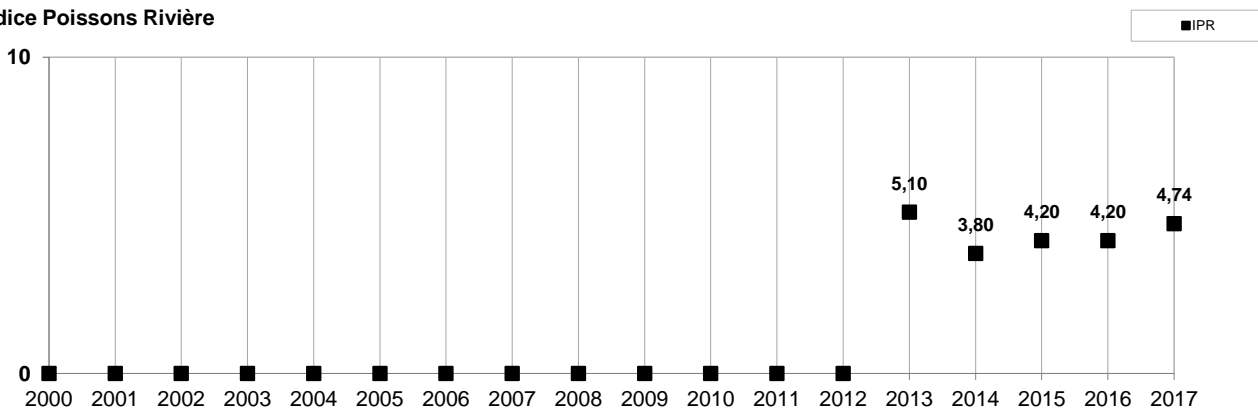
## Indice Biologique Diatomées



## Indice Biologique Macrophytique en Rivière

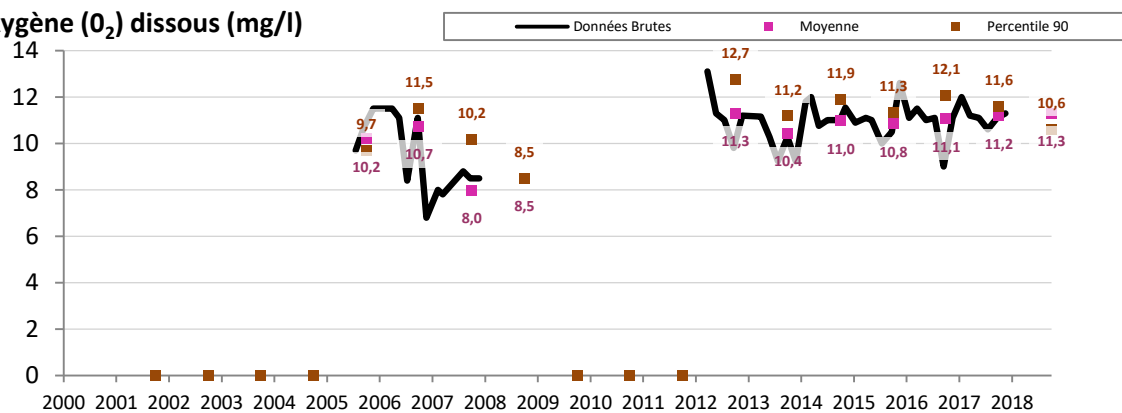
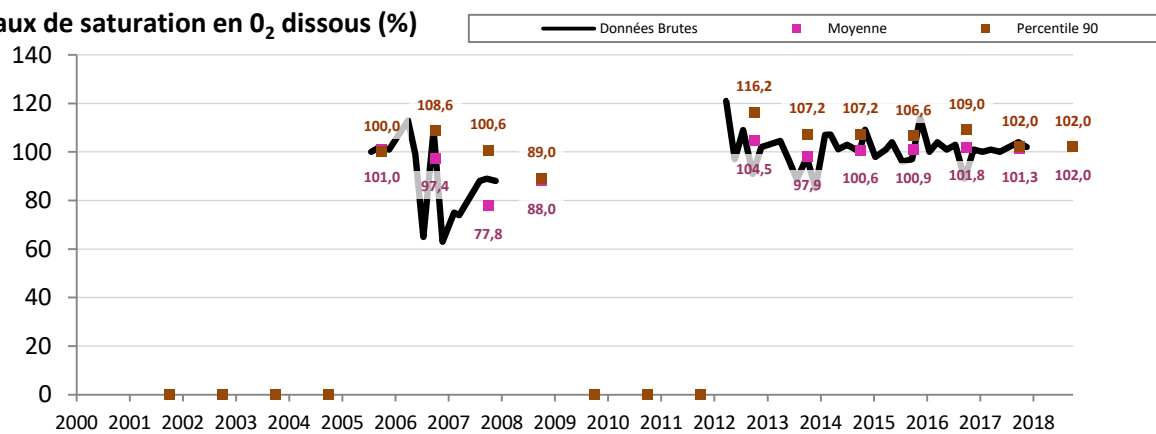


## Indice Poissons Rivière

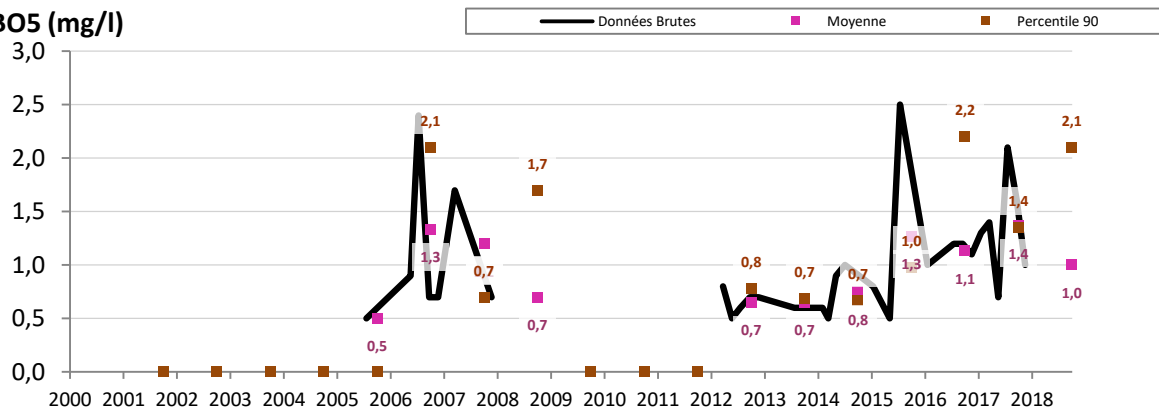


## ANALYSES PHYSICO-CHIMIE - BILAN DE L'OXYGENE

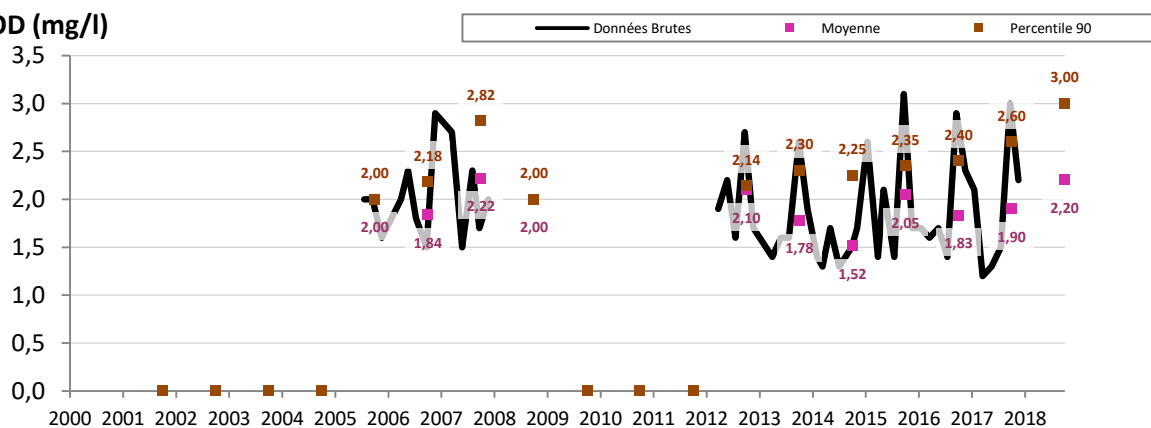
Les moyennes et percentile90, affichés au 01/10 de l'année N, sont calculés sur la période allant du 01/10/N-1 au 30/09/N.

Oxygène (O<sub>2</sub>) dissous (mg/l)Taux de saturation en O<sub>2</sub> dissous (%)

## DBO5 (mg/l)

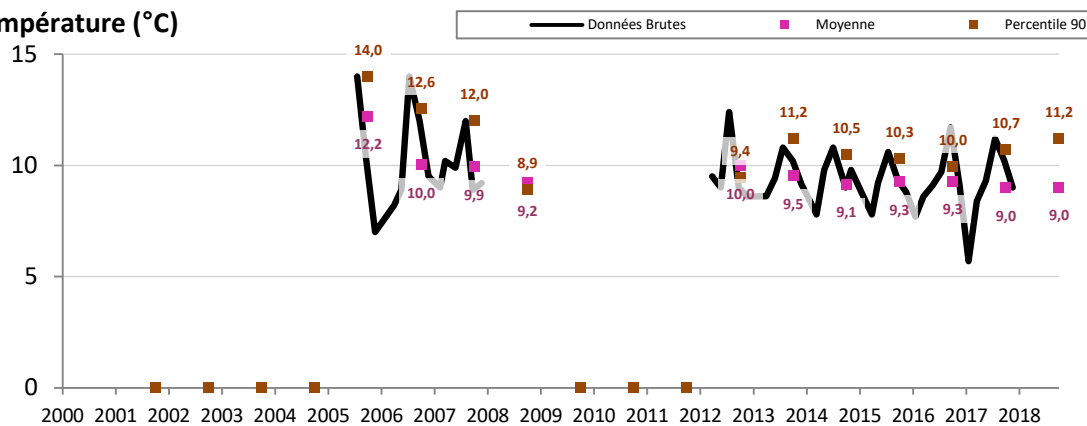
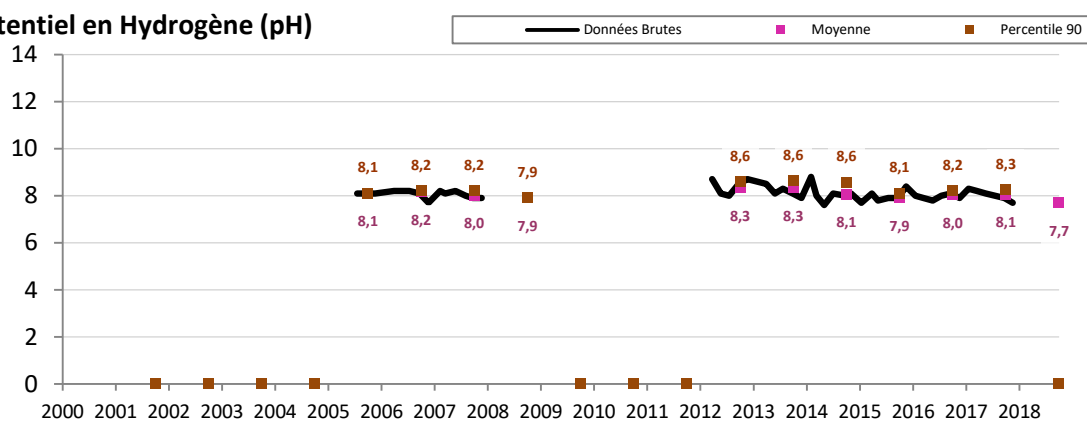


## COD (mg/l)



**ANALYSES PHYSICO-CHIMIE - TEMPERATURE et ACIDIFICATION**

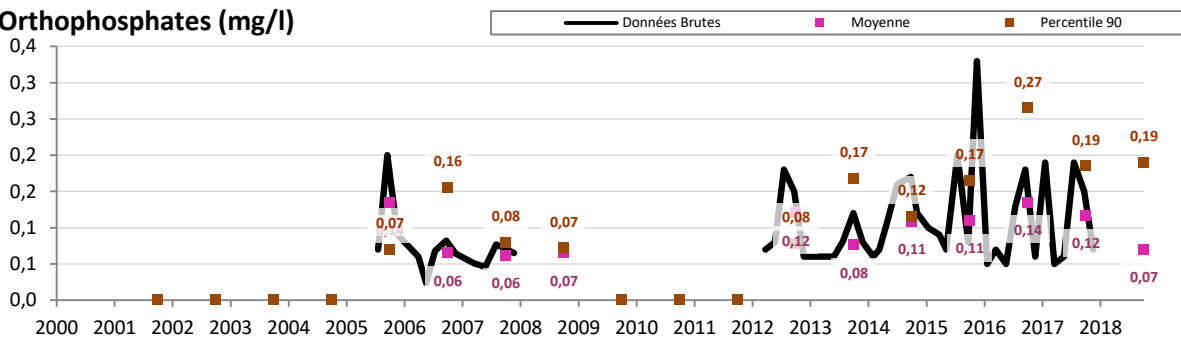
Les moyennes et percentile90, affichés au 01/10 de l'année N, sont calculés sur la période allant du 01/10/N-1 au 30/09/N.

**Température (°C)****Potentiel en Hydrogène (pH)**

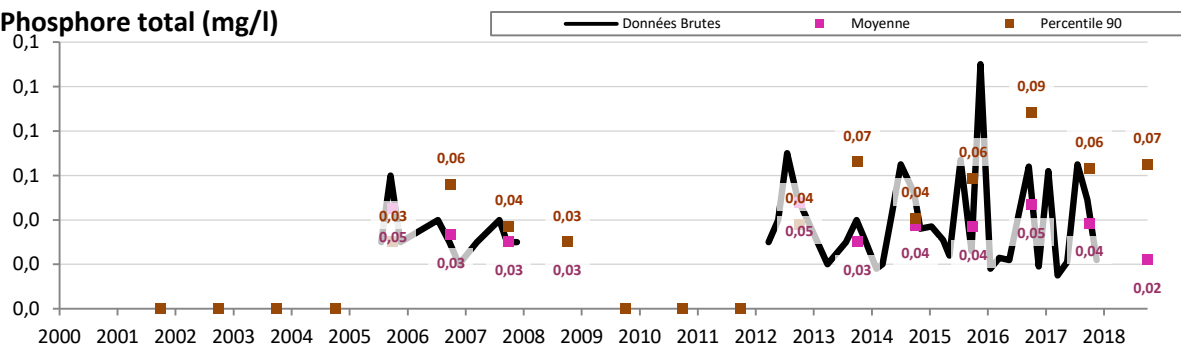
## ANALYSES PHYSICO-CHIMIE - NUTRIMENTS

Les moyennes et percentile90, affichés au 01/10 de l'année N, sont calculés sur la période allant du 01/10/N-1 au 30/09/N.

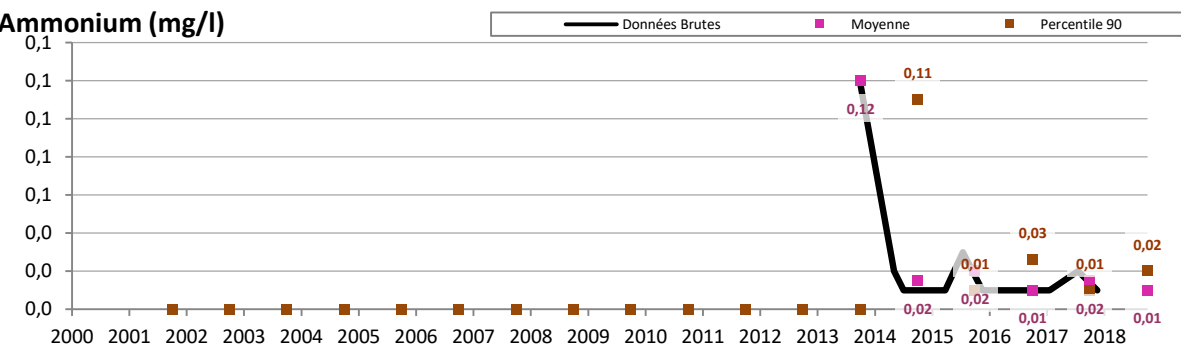
## Orthophosphates (mg/l)



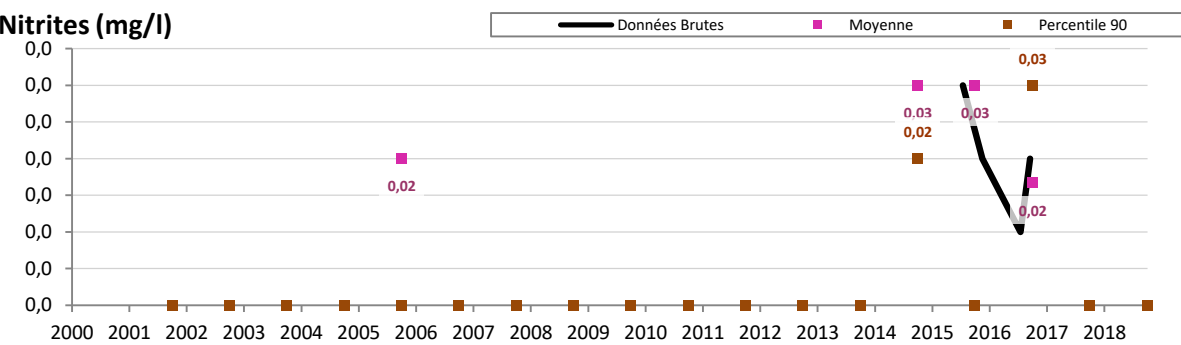
## Phosphore total (mg/l)



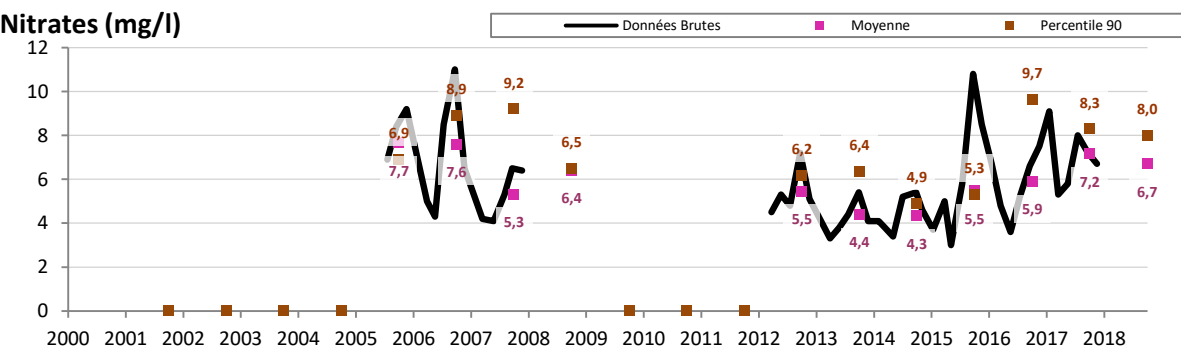
## Ammonium (mg/l)



## Nitrites (mg/l)



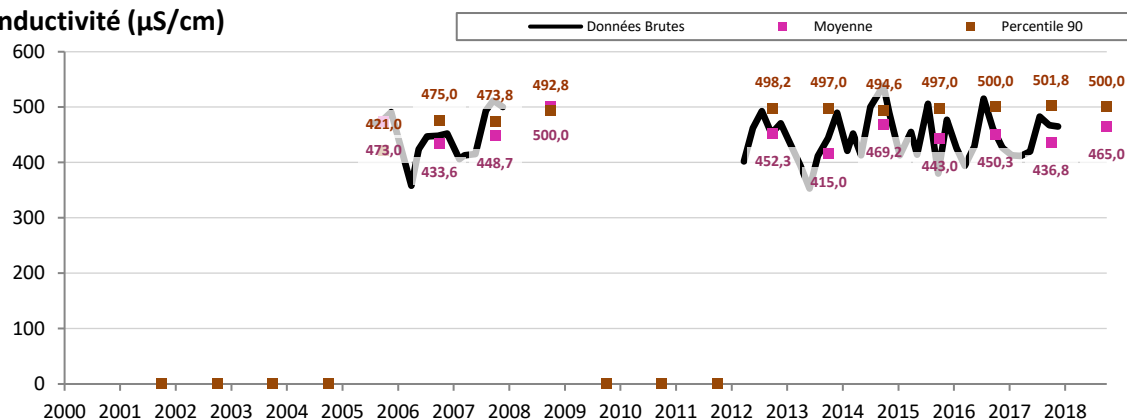
## Nitrates (mg/l)



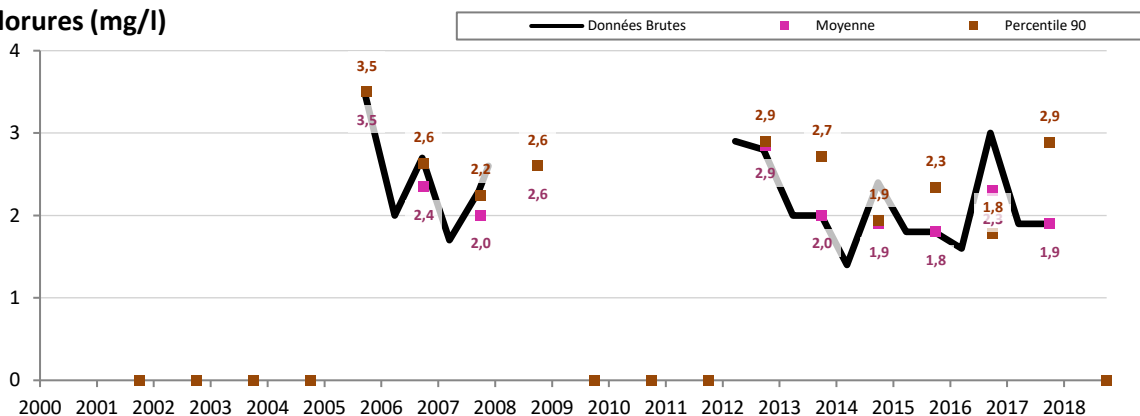


## ANALYSES PHYSICO-CHIMIE - SALINITE

Les moyennes et percentile90, affichés au 01/10 de l'année N, sont calculés sur la période allant du 01/10/N-1 au 30/09/N.

Conductivité ( $\mu\text{S}/\text{cm}$ )

## Chlorures (mg/l)



## Sulfates (mg/l)

