

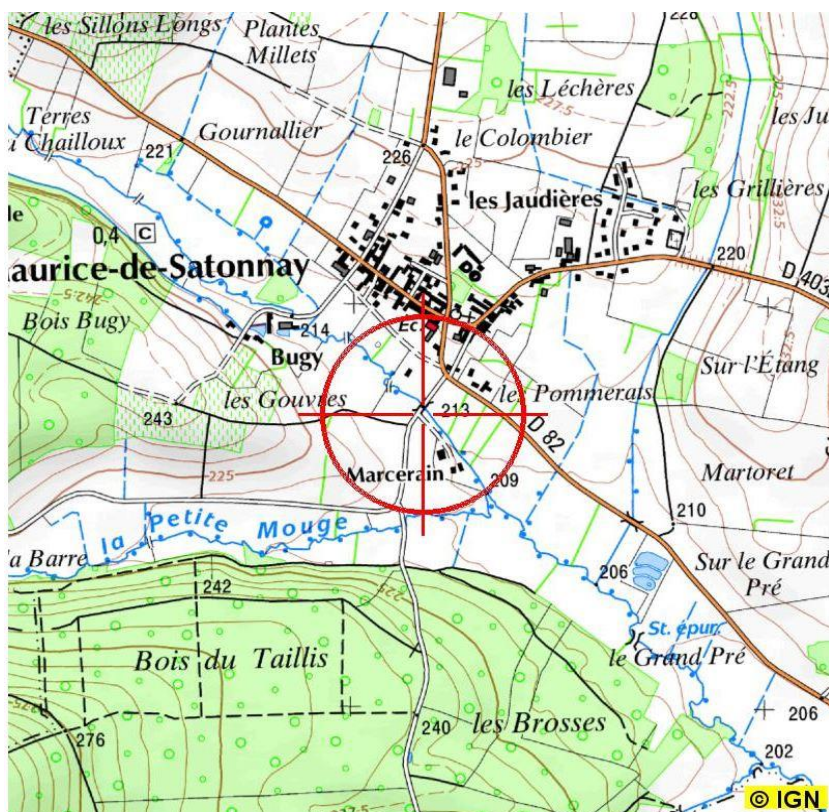
# 06047360\_MOUGE\_MOUGE A ST-MAURICE-DE-SATONNAY

[Sommaire](#)

## INFORMATIONS GENERALES SUR LA STATION

Code station	06047360		Coordonnées Lambert 93		
Cours d'eau	MOUGE		X	837063,00	
Commune	SAINT-MAURICE-DE-SATONNAY		Y	6591693,00	
Département	71	Bassin	Rhône-Méditerranée-Corse		
Nom station	MOUGE A ST-MAURICE-DE-SATONNAY		Réseaux	-	
Localisation site	pont aval village route de satonnay - Pont route de Satonnay				
Code Masse d'Eau	DR591	Type FR	TP10	Rang de Strahler	Très petit
Nom Masse d'Eau	LA MOUGE				
HER niveau 1	10	COTES CALCAIRES EST			
Sous-secteur BDCarthage® (IGN)	U41	La Saône de la Reyssouze à la Veyle			

## LOCALISATION



Localisation de la station , SCAN 25® . Sources : DREAL Bourgogne-Franche-Comté, Agence de l'Eau, IGN, ONEMA.

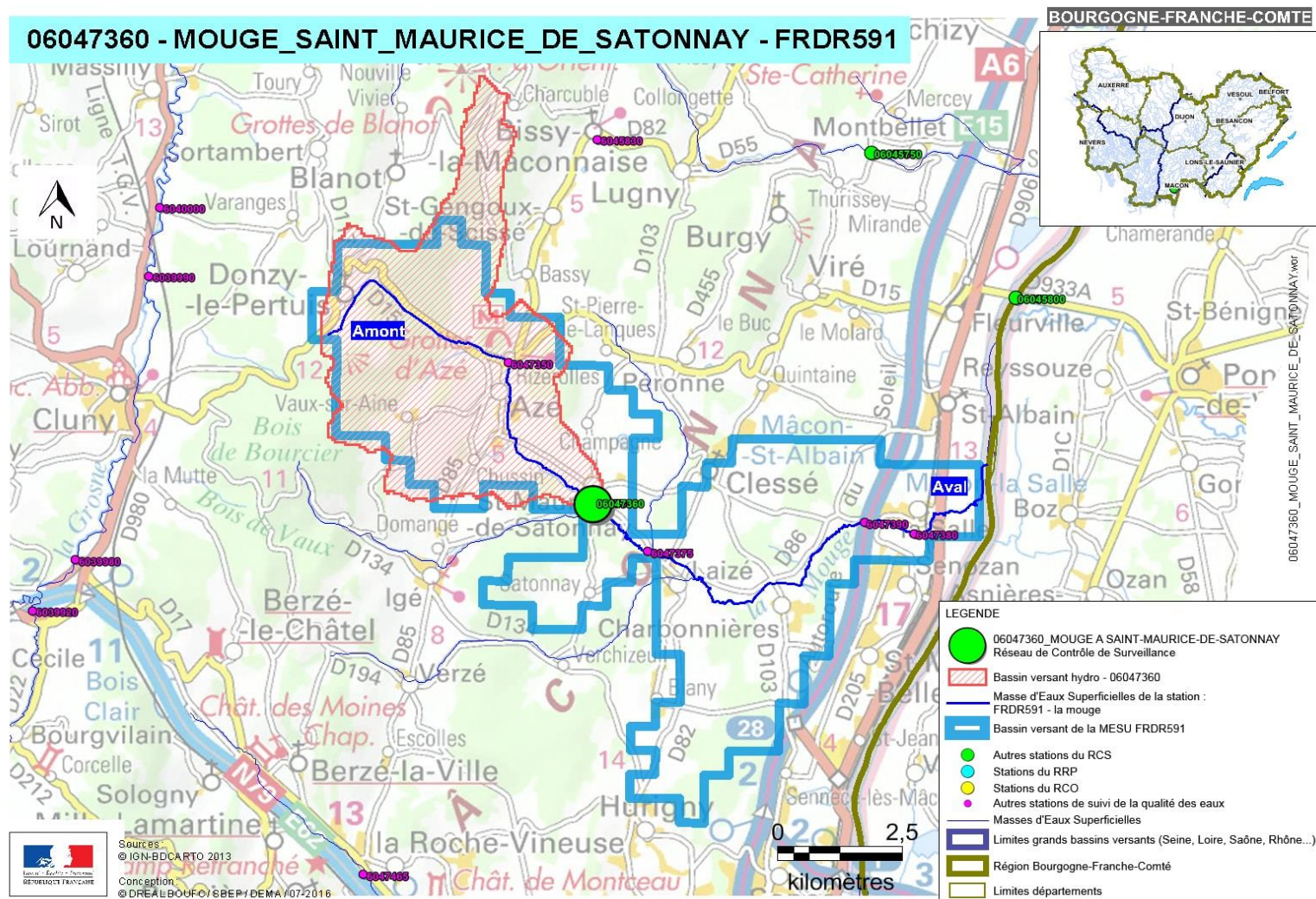




# 06047360\_MOUGE\_MOUGE A ST-MAURICE-DE-SATONNAY

[Sommaire](#)

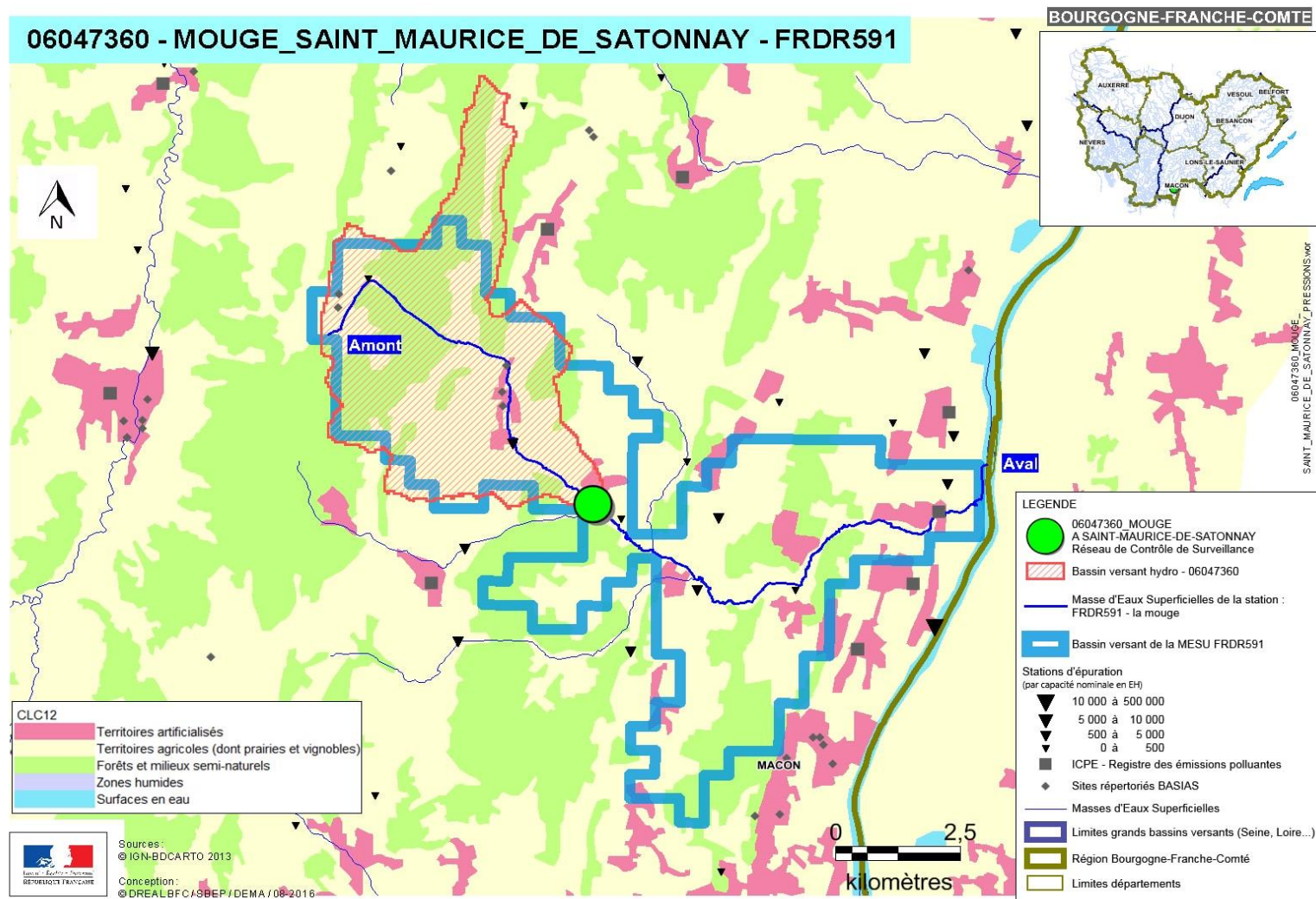
## CARTE DE SITUATION 1



# 06047360\_MOUGE\_MOUGE A ST-MAURICE-DE-SATONNAY

[Sommaire](#)

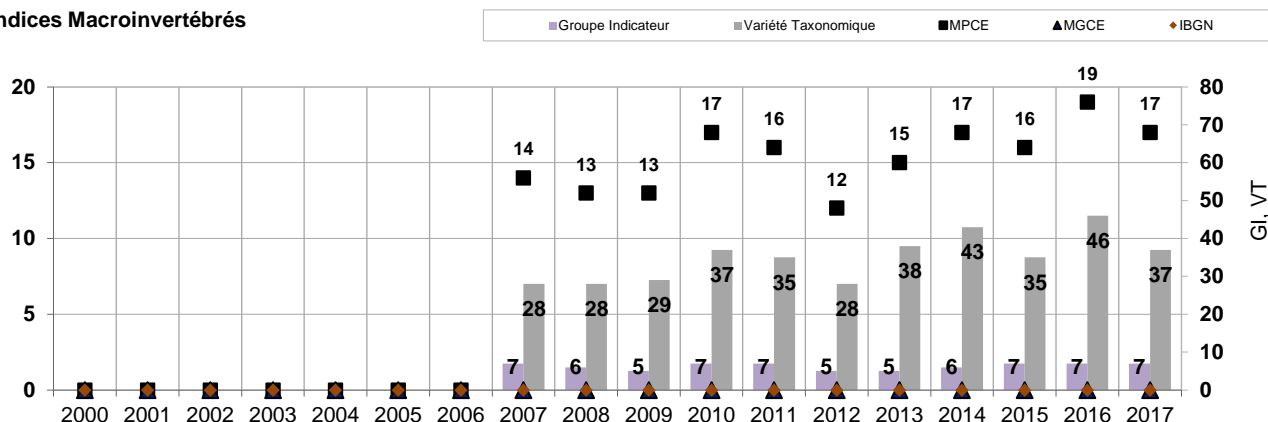
## CARTE DE SITUATION 2



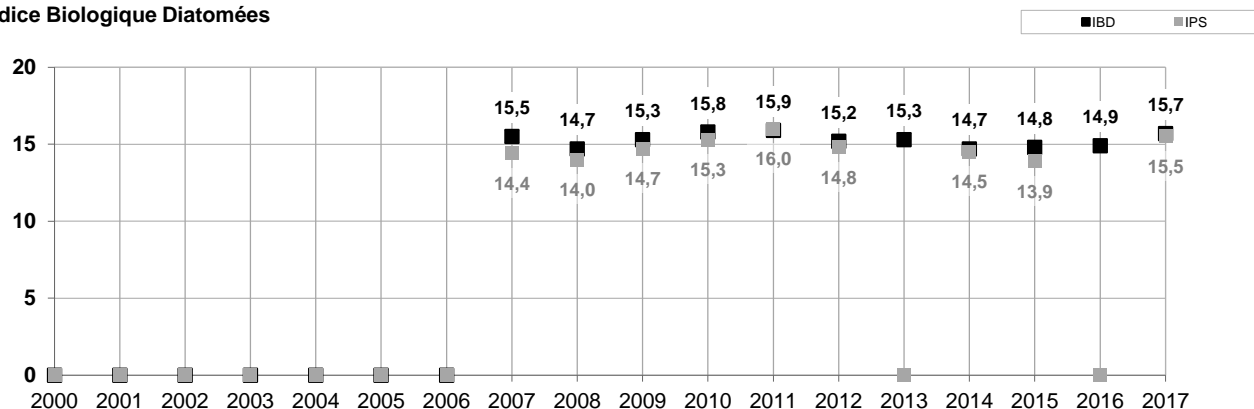
## INDICATEURS BIOLOGIQUES

Les indicateurs biologiques sont issus des données disponibles, depuis 2000, auprès de l'Agence de l'Eau et de la DREAL BFC.

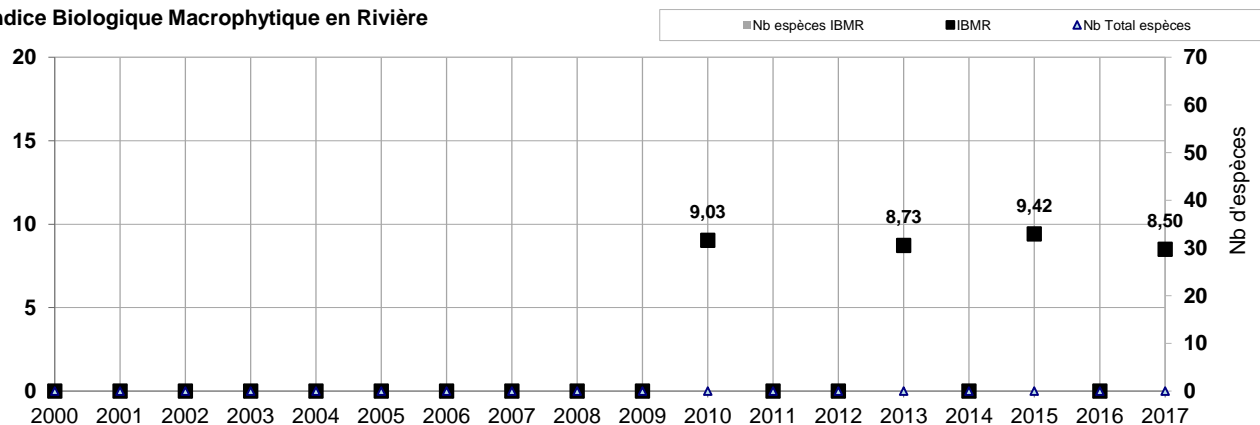
## Indices Macroinvertébrés



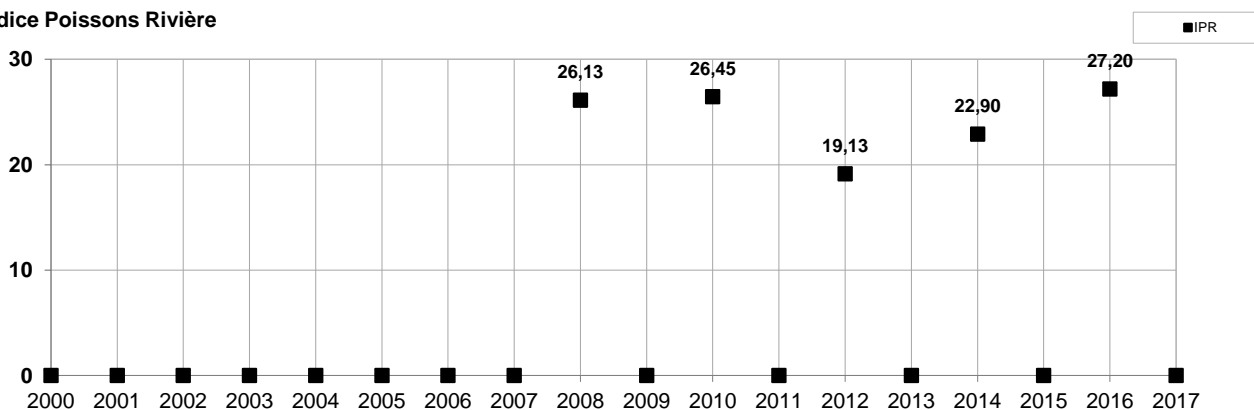
## Indice Biologique Diatomées



## Indice Biologique Macrophytique en Rivière



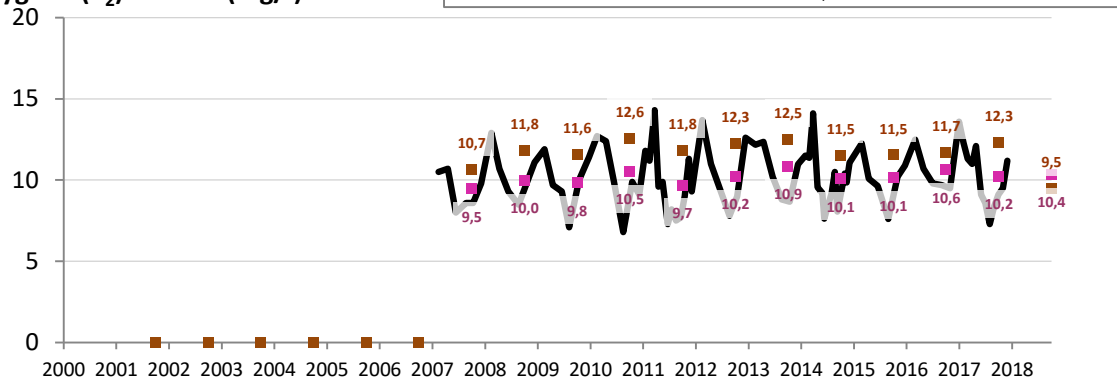
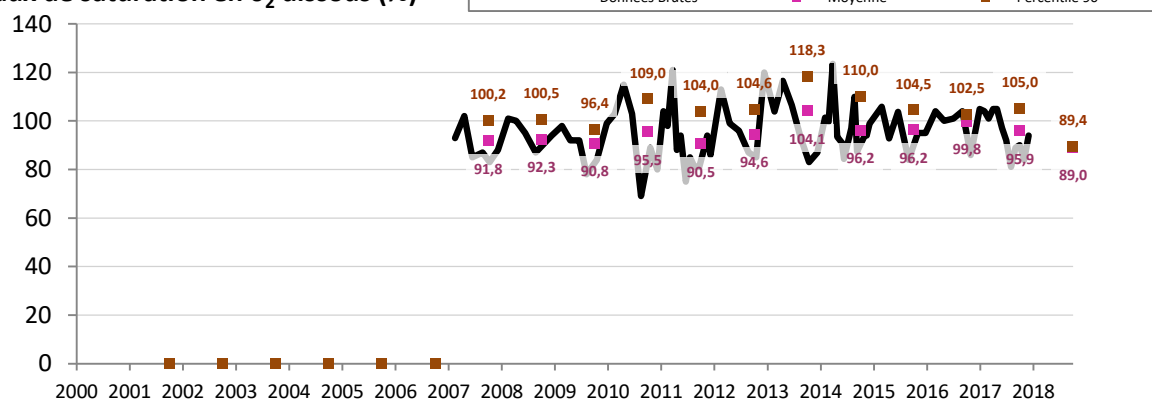
## Indice Poissons Rivière



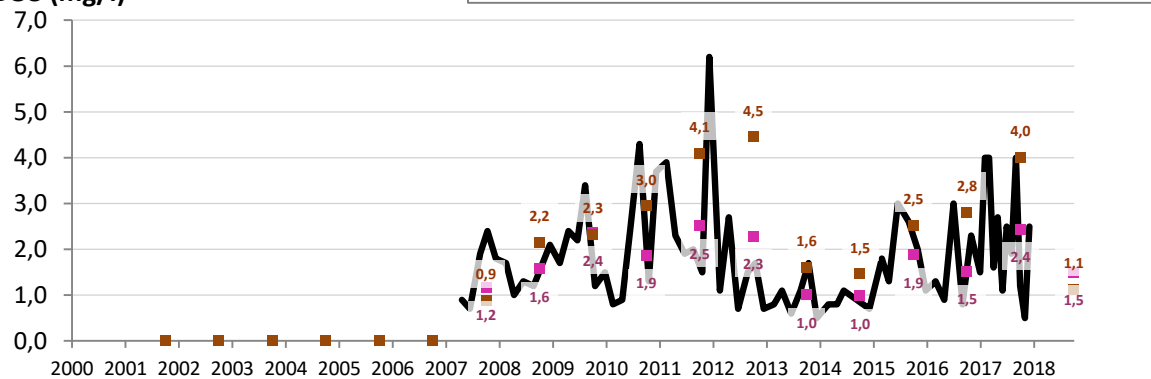


## ANALYSES PHYSICO-CHIMIE - BILAN DE L'OXYGENE

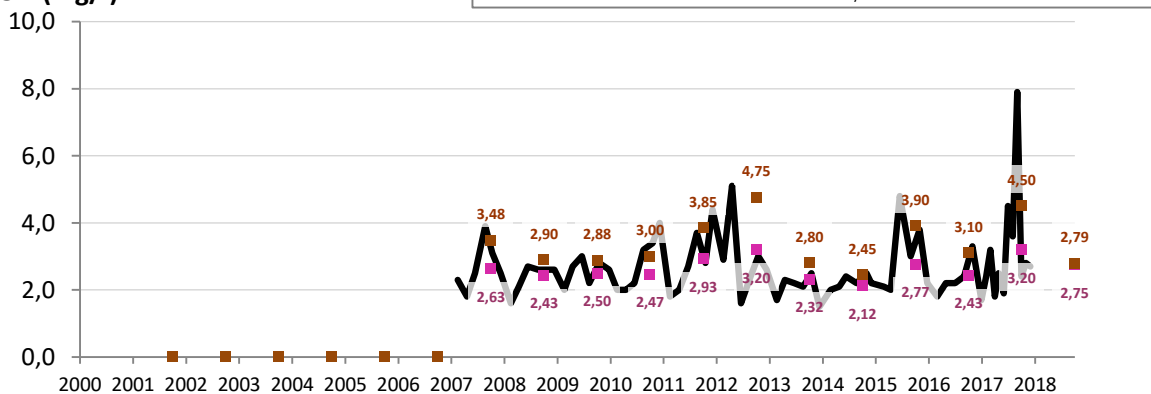
Les moyennes et percentile90, affichés au 01/10 de l'année N, sont calculés sur la période allant du 01/10/N-1 au 30/09/N.

Oxygène (O<sub>2</sub>) dissous (mg/l)Taux de saturation en O<sub>2</sub> dissous (%)

## DBO5 (mg/l)



## COD (mg/l)



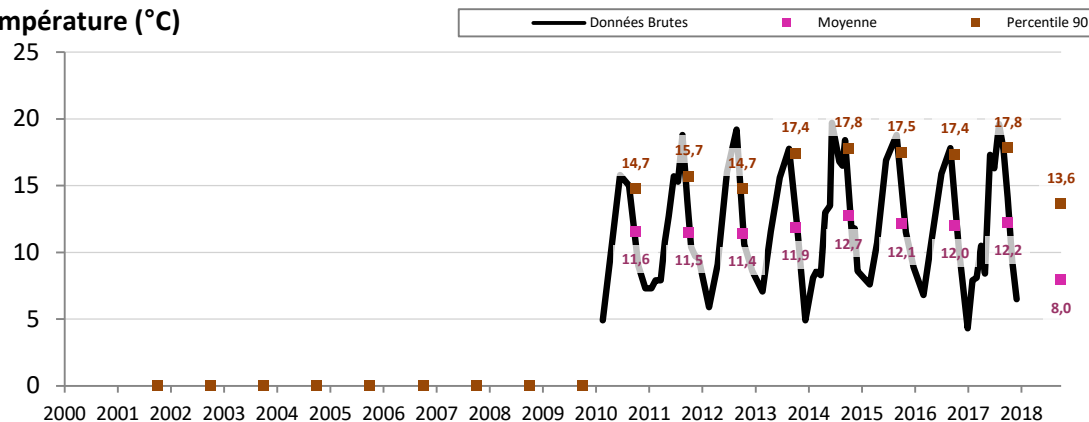
## 06047360\_MOUGE\_MOUGE A ST-MAURICE-DE-SATONNAY

[Sommaire](#)

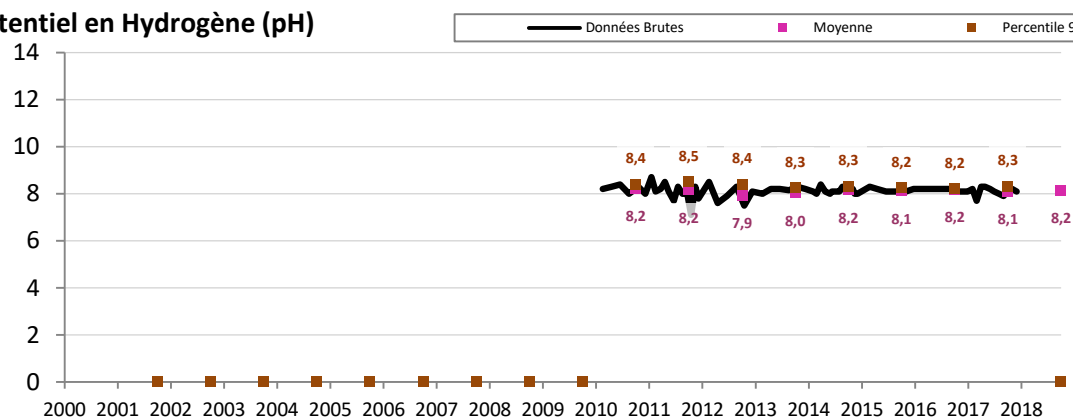
### ANALYSES PHYSICO-CHIMIE - TEMPERATURE et ACIDIFICATION

Les moyennes et percentile90, affichés au 01/10 de l'année N, sont calculés sur la période allant du 01/10/N-1 au 30/09/N.

#### Température (°C)



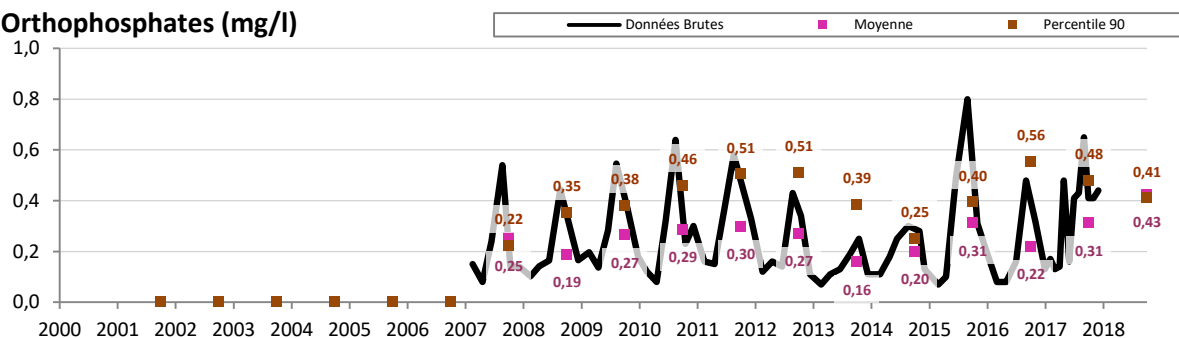
#### Potentiel en Hydrogène (pH)



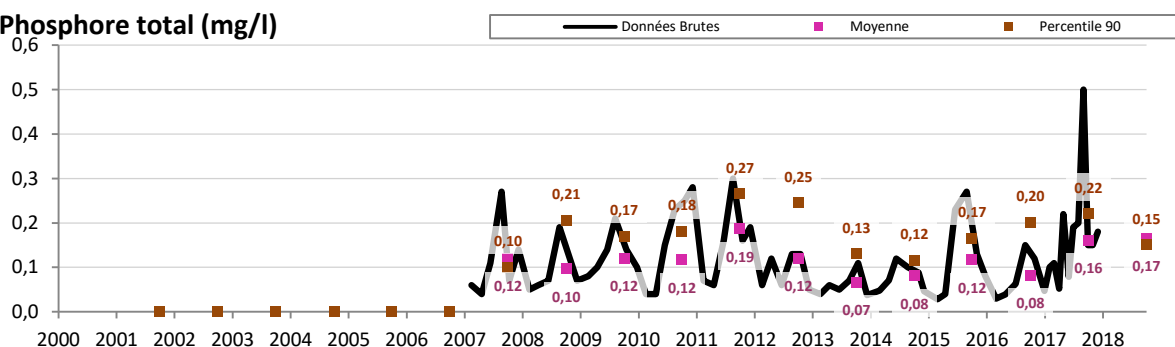
## ANALYSES PHYSICO-CHIMIE - NUTRIMENTS

Les moyennes et percentile90, affichés au 01/10 de l'année N, sont calculés sur la période allant du 01/10/N-1 au 30/09/N.

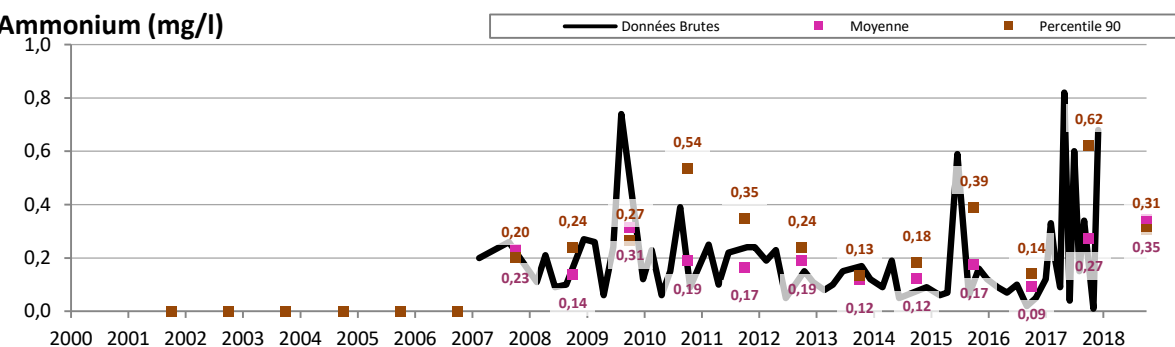
## Orthophosphates (mg/l)



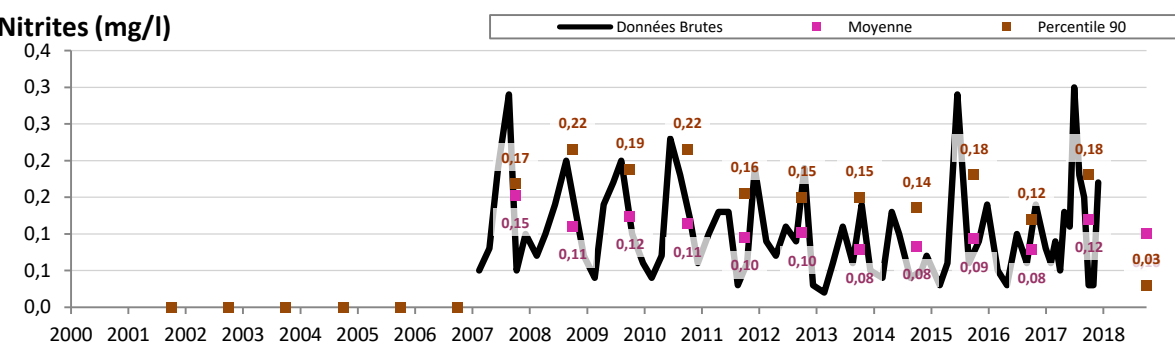
## Phosphore total (mg/l)



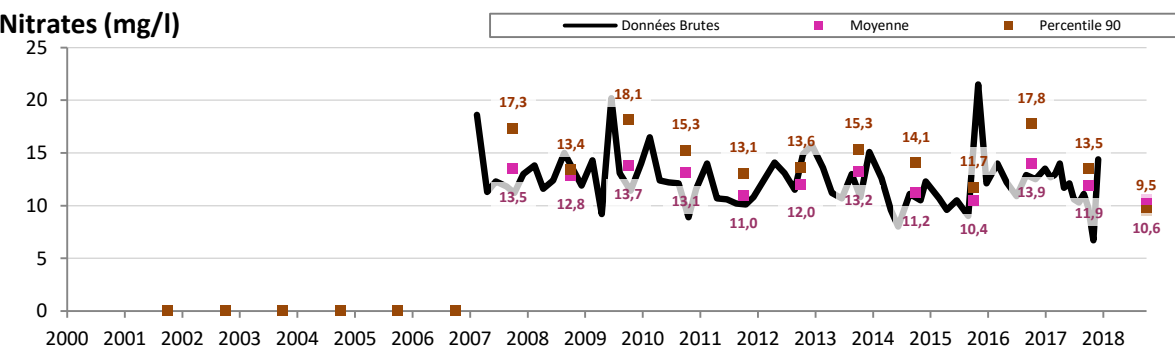
## Ammonium (mg/l)



## Nitrites (mg/l)



## Nitrates (mg/l)

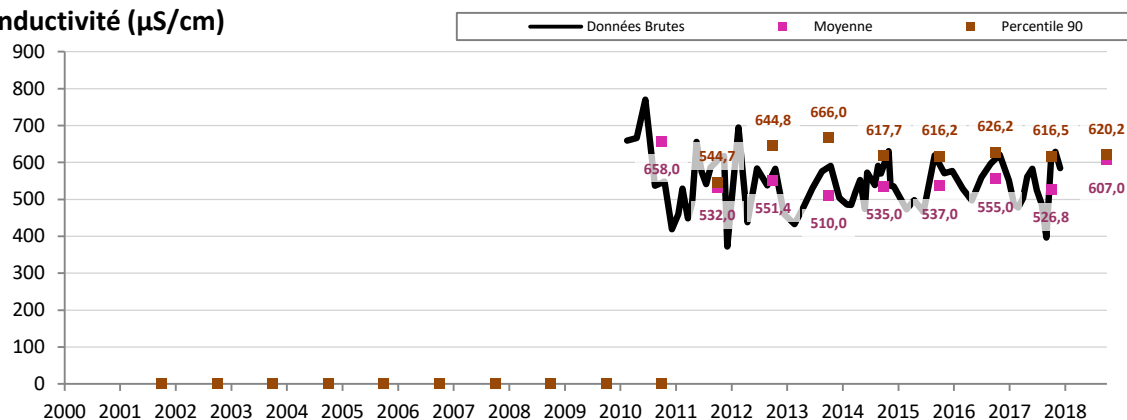




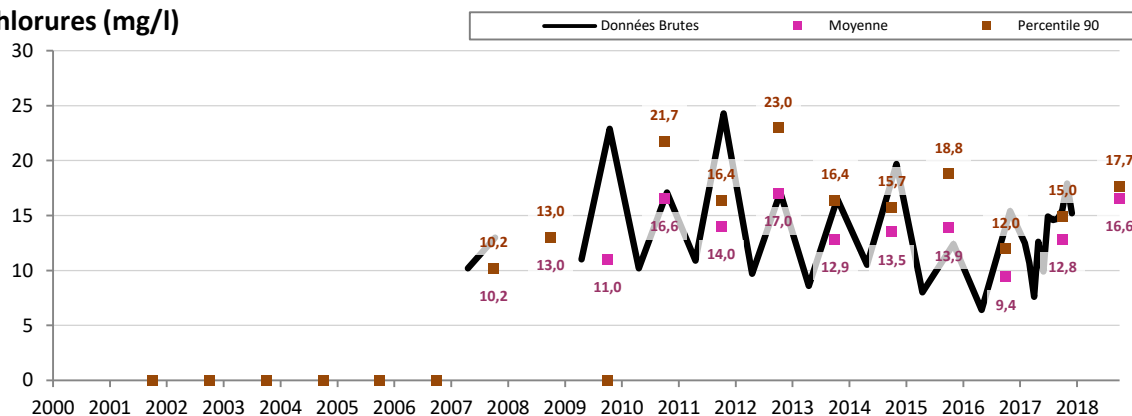
## ANALYSES PHYSICO-CHIMIE - SALINITE

Les moyennes et percentile90, affichés au 01/10 de l'année N, sont calculés sur la période allant du 01/10/N-1 au 30/09/N.

## Conductivité (µS/cm)



## Chlorures (mg/l)



## Sulfates (mg/l)

