

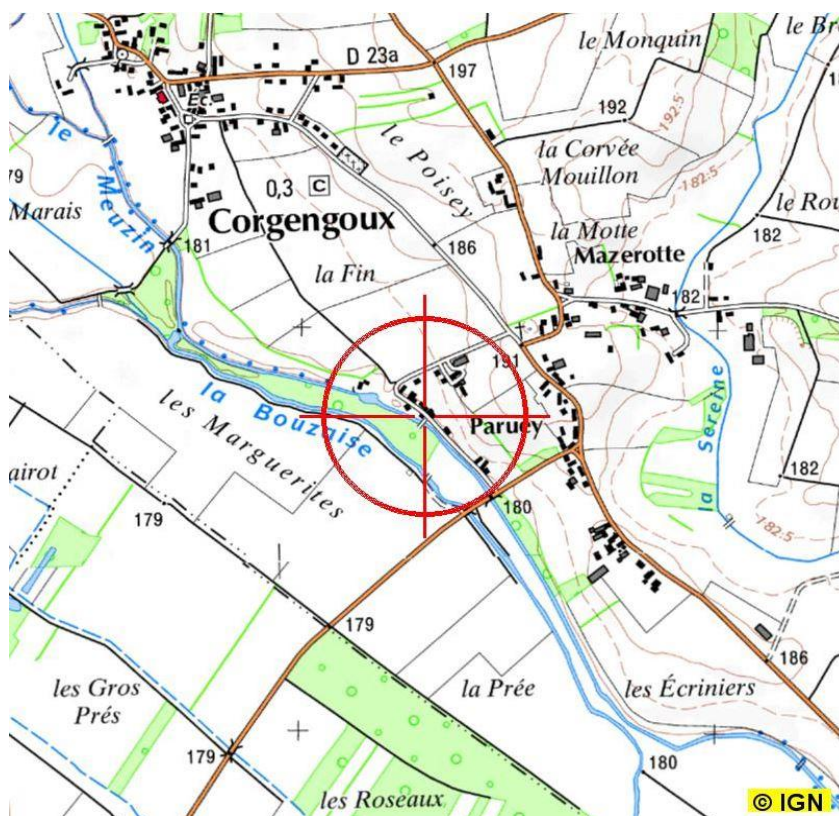
# 06036970\_MEUZIN\_MEUZIN A CORGENGOUX 2

[Sommaire](#)

## INFORMATIONS GENERALES SUR LA STATION

|                                |                       |                                       |                          |                  |       |
|--------------------------------|-----------------------|---------------------------------------|--------------------------|------------------|-------|
| Code station                   | 06036970              |                                       | Coordonnées Lambert 93   |                  |       |
| Cours d'eau                    | MEUZIN                |                                       | X                        | 851727,00        |       |
| Commune                        | CORGENGOUX            |                                       | Y                        | 6655572,00       |       |
| Département                    | 21                    | Bassin                                | Rhône-Méditerranée-Corse |                  |       |
| Nom station                    | MEUZIN A CORGENGOUX 2 |                                       | Réseaux                  | -                |       |
| Localisation site              | Lieu dit Paruey       |                                       |                          |                  |       |
| Code Masse d'Eau               | DR609                 | Type FR                               | MP15                     | Rang de Strahler | Petit |
| Nom Masse d'Eau                | LE MEUZIN             |                                       |                          |                  |       |
| HER niveau 1                   | 15                    | PLAINE SAONE                          |                          |                  |       |
| Sous-secteur BDCarthage® (IGN) | U30                   | La Saône du Doubs à la Dheune incluse |                          |                  |       |

## LOCALISATION



Localisation de la station , SCAN 25® . Sources : DREAL Bourgogne-Franche-Comté, Agence de l'Eau, IGN, ONEMA.

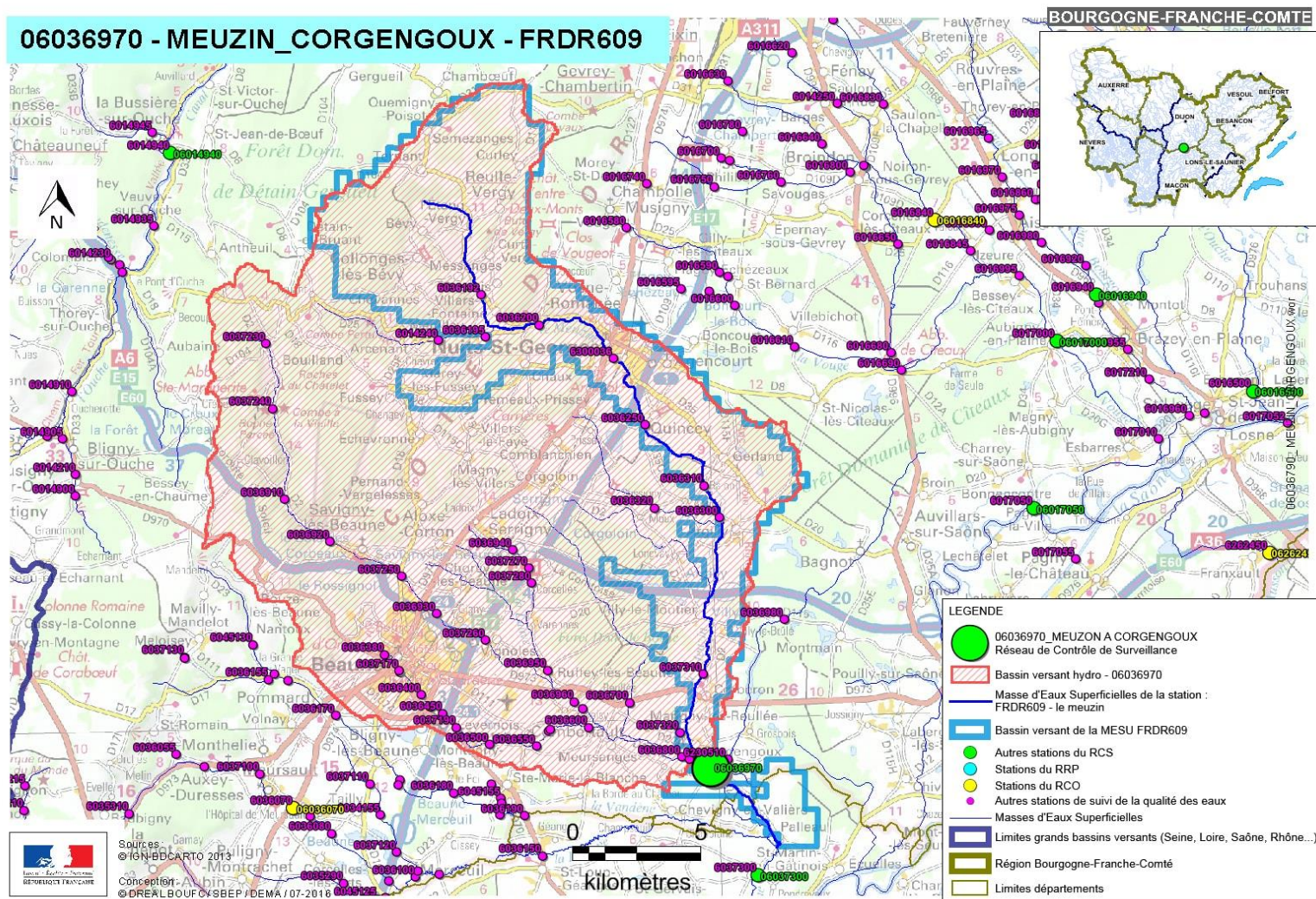




## 06036970\_MEUZIN\_MEUZIN A CORGENGOUX 2

[Sommaire](#)

### CARTE DE SITUATION 1

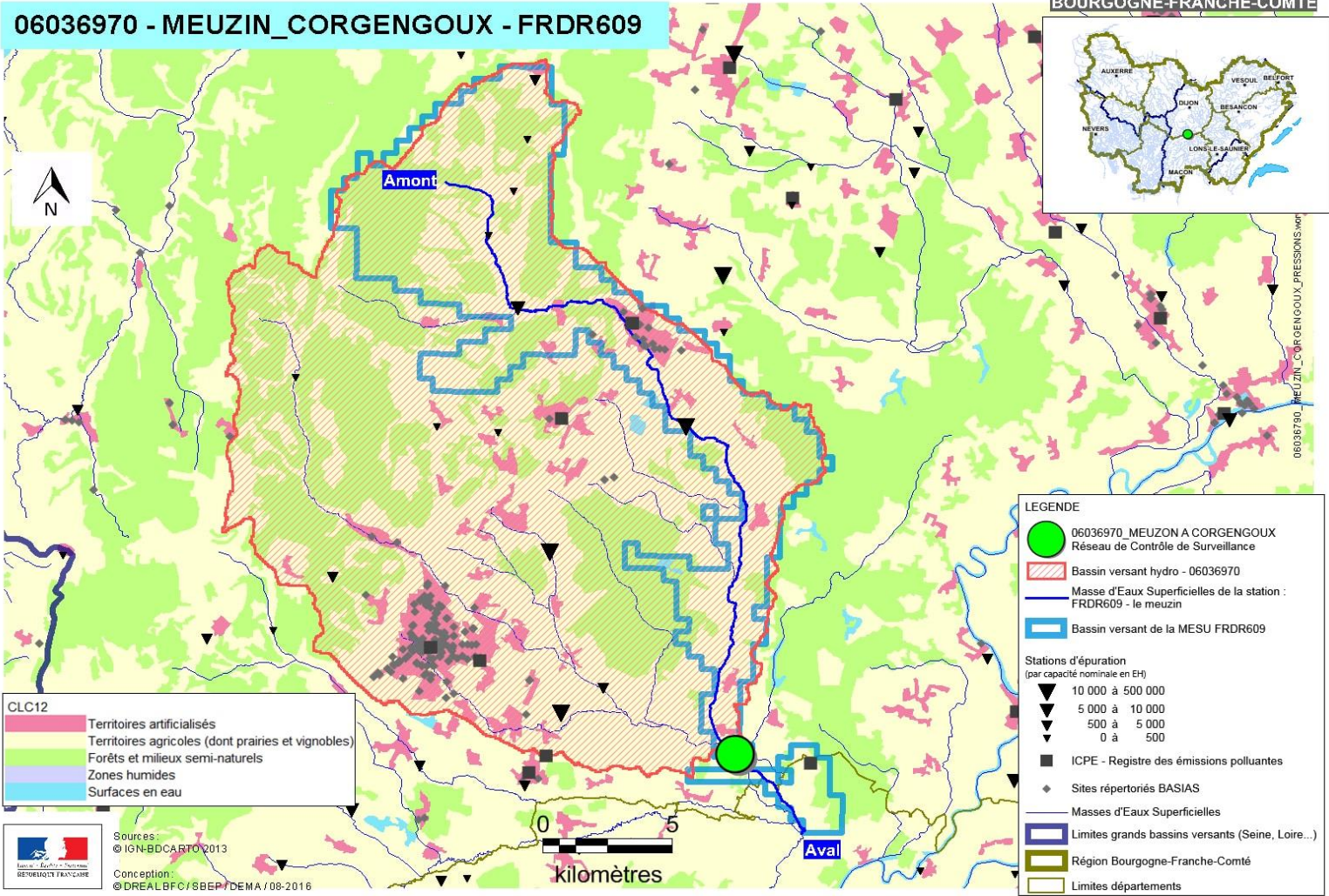




06036970\_MEUZIN\_MEUZIN A CORGENGOUX 2

## CARTE DE SITUATION 2

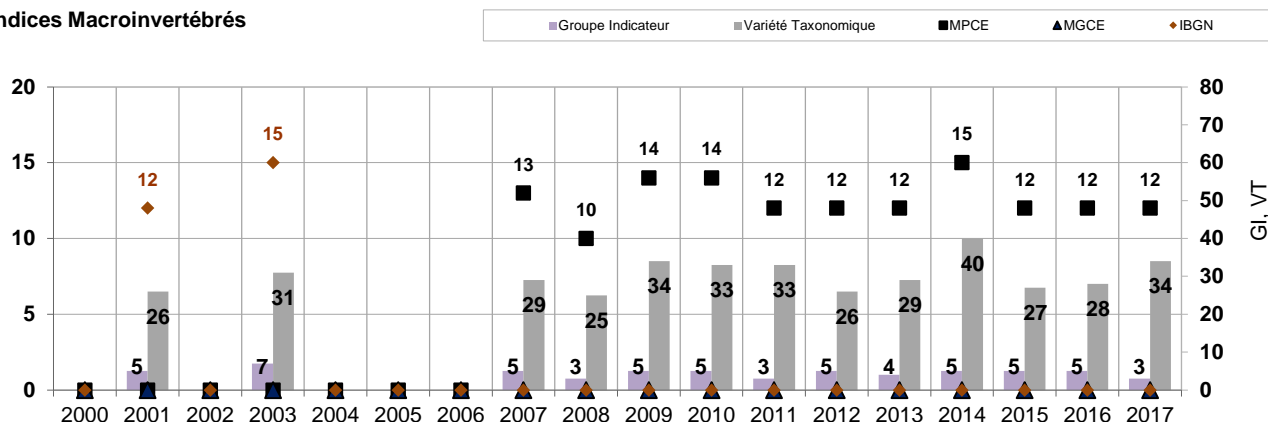
## 06036970 - MEUZIN\_CORGENGOUX - FRDR609



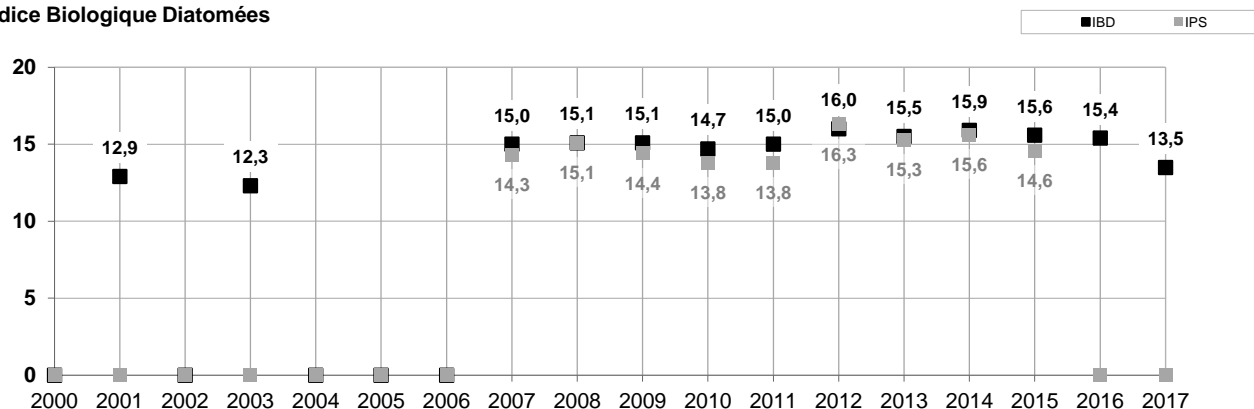
## INDICATEURS BIOLOGIQUES

Les indicateurs biologiques sont issus des données disponibles, depuis 2000, auprès de l'Agence de l'Eau et de la DREAL BFC.

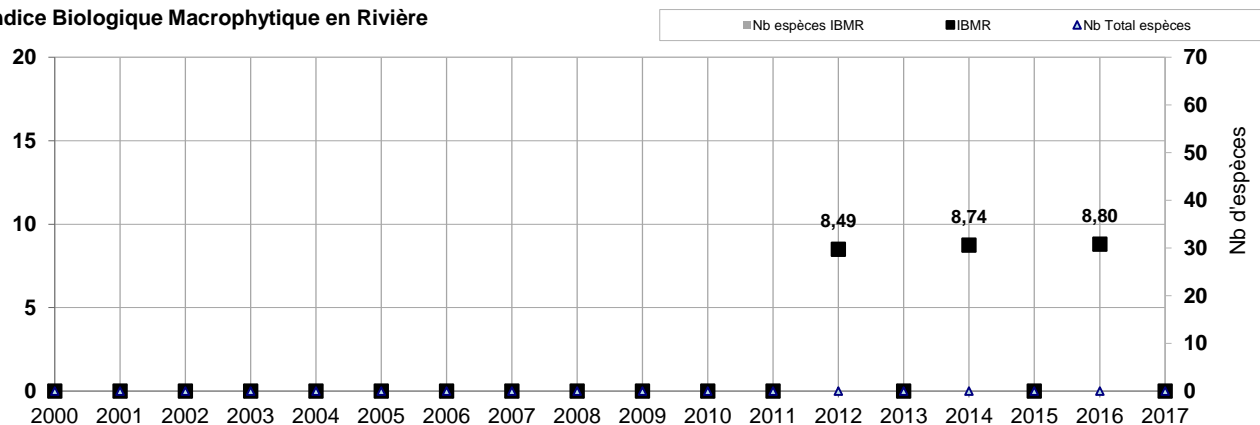
## Indices Macroinvertébrés



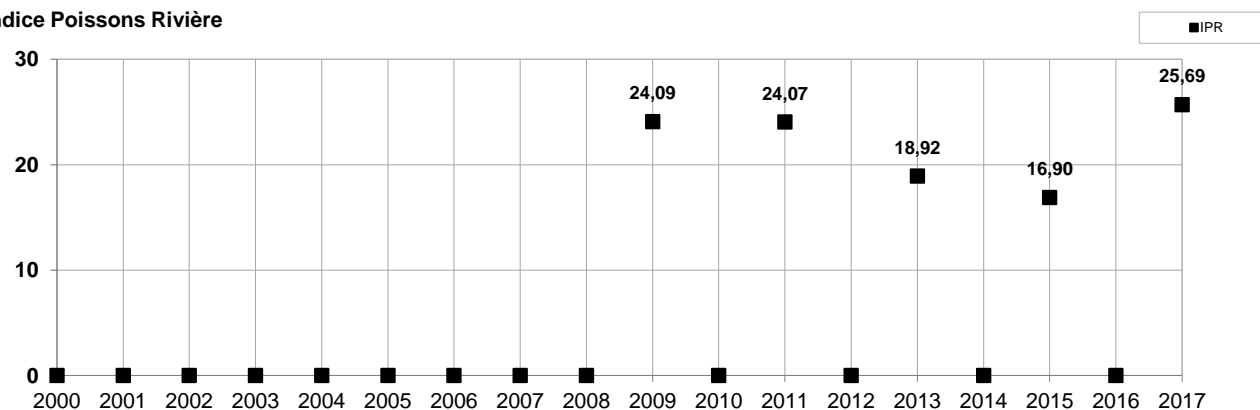
## Indice Biologique Diatomées



## Indice Biologique Macrophytique en Rivière



## Indice Poissons Rivière



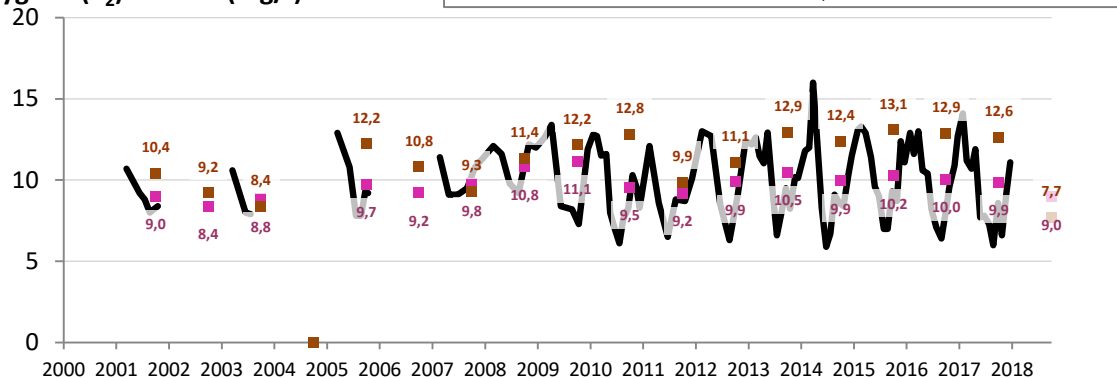
# 06036970\_MEUZIN\_MEUZIN A CORGENGOUX 2

[Sommaire](#)

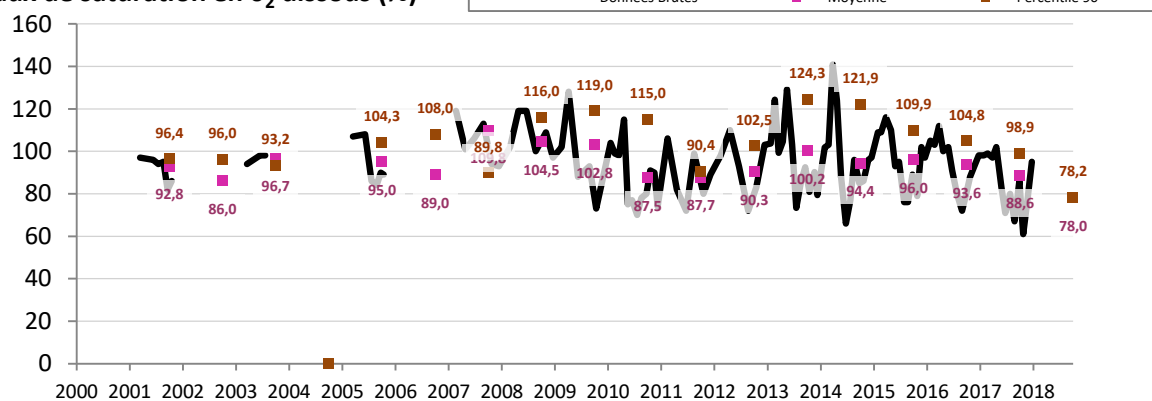
## ANALYSES PHYSICO-CHIMIE - BILAN DE L'OXYGENE

Les moyennes et percentile90, affichés au 01/10 de l'année N, sont calculés sur la période allant du 01/10/N-1 au 30/09/N.

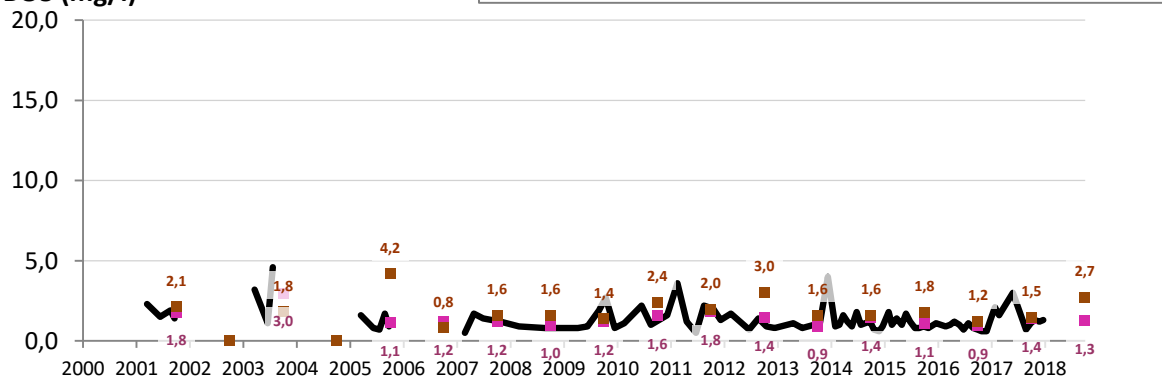
### Oxygène (O<sub>2</sub>) dissous (mg/l)



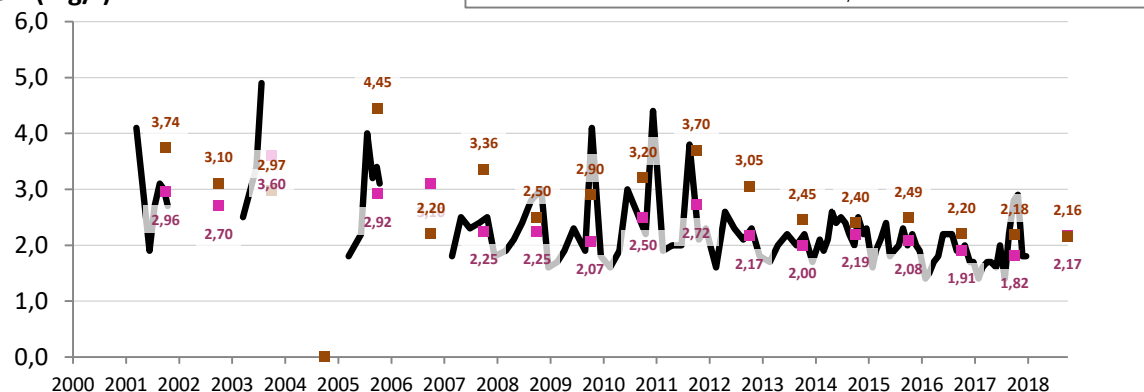
### Taux de saturation en O<sub>2</sub> dissous (%)



### DBO5 (mg/l)



### COD (mg/l)



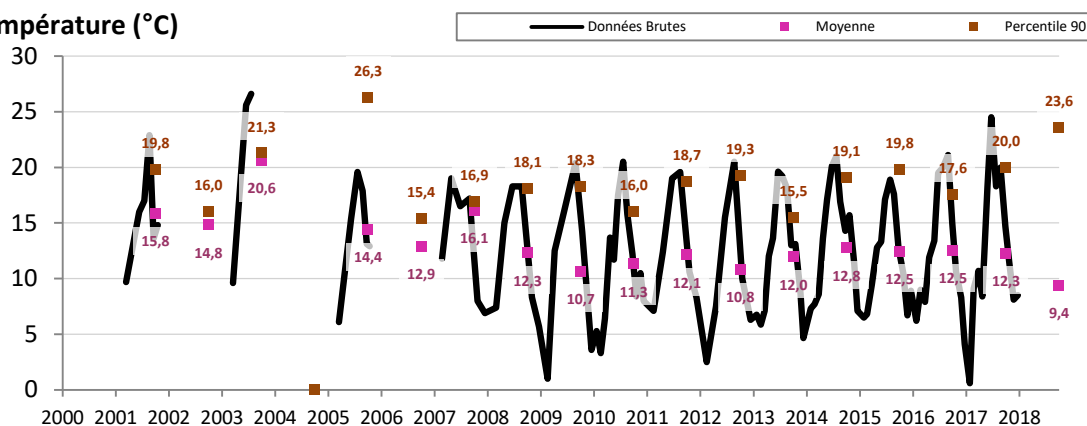
## 06036970\_MEUZIN\_MEUZIN A CORGENGOUX 2

[Sommaire](#)

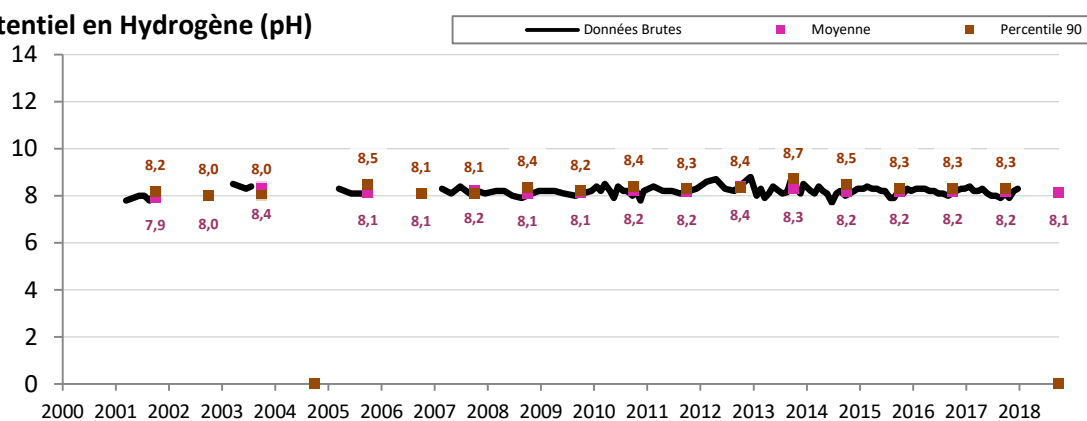
### ANALYSES PHYSICO-CHIMIE - TEMPERATURE et ACIDIFICATION

Les moyennes et percentile90, affichés au 01/10 de l'année N, sont calculés sur la période allant du 01/10/N-1 au 30/09/N.

#### Température (°C)



#### Potentiel en Hydrogène (pH)



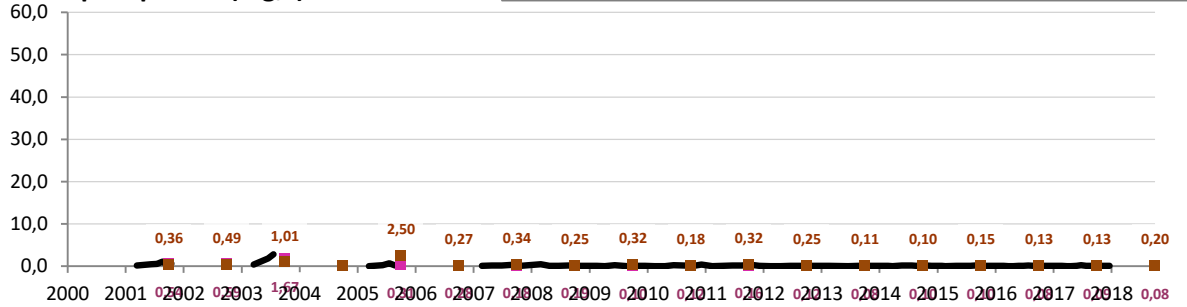
## 06036970\_MEUZIN\_MEUZIN A CORGENGOUX 2

[Sommaire](#)

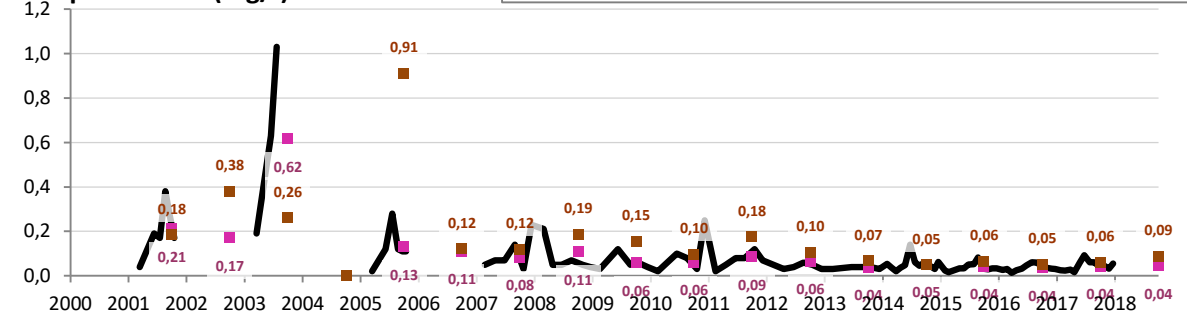
### ANALYSES PHYSICO-CHIMIE - NUTRIMENTS

Les moyennes et percentile90, affichés au 01/10 de l'année N, sont calculés sur la période allant du 01/10/N-1 au 30/09/N.

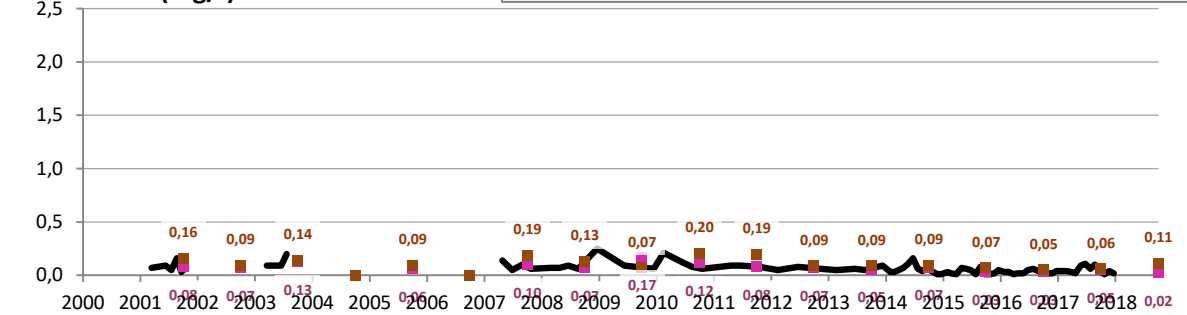
#### Orthophosphates (mg/l)



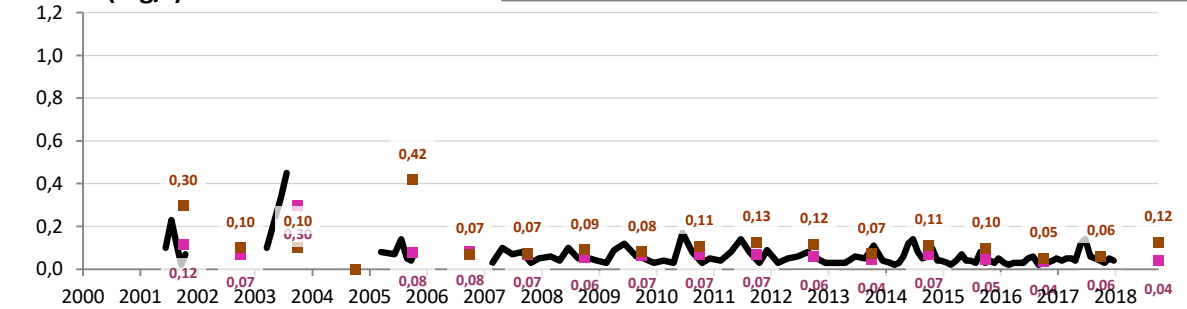
#### Phosphore total (mg/l)



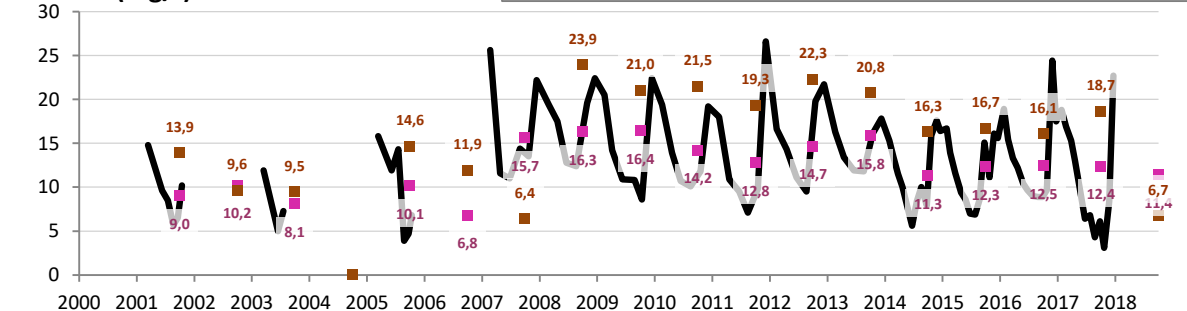
#### Ammonium (mg/l)



#### Nitrites (mg/l)



#### Nitrates (mg/l)





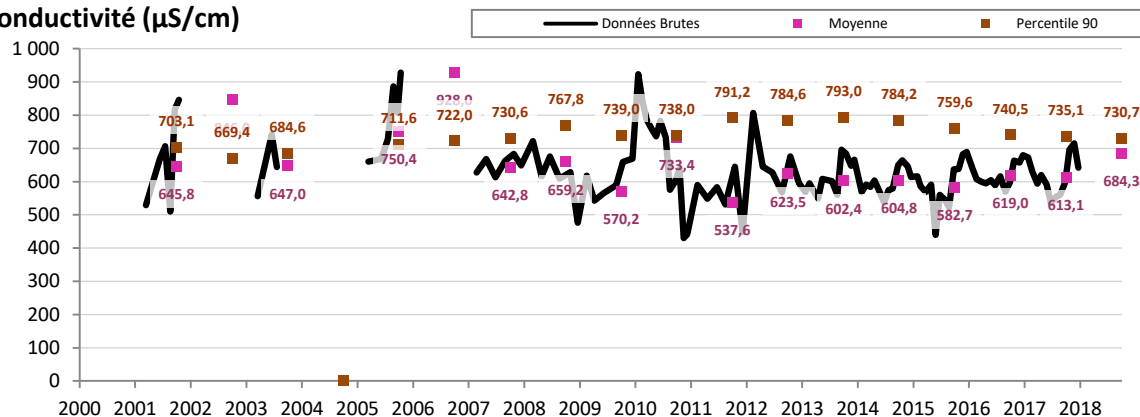
## 06036970\_MEUZIN\_MEUZIN A CORGENGOUX 2

[Sommaire](#)

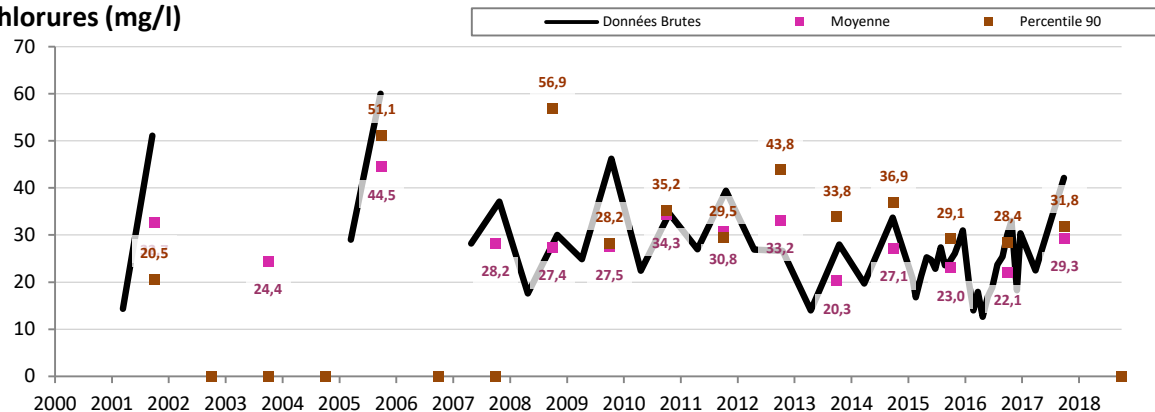
### ANALYSES PHYSICO-CHIMIE - SALINITE

Les moyennes et percentile90, affichés au 01/10 de l'année N, sont calculés sur la période allant du 01/10/N-1 au 30/09/N.

#### Conductivité (µS/cm)



#### Chlorures (mg/l)



#### Sulfates (mg/l)

