

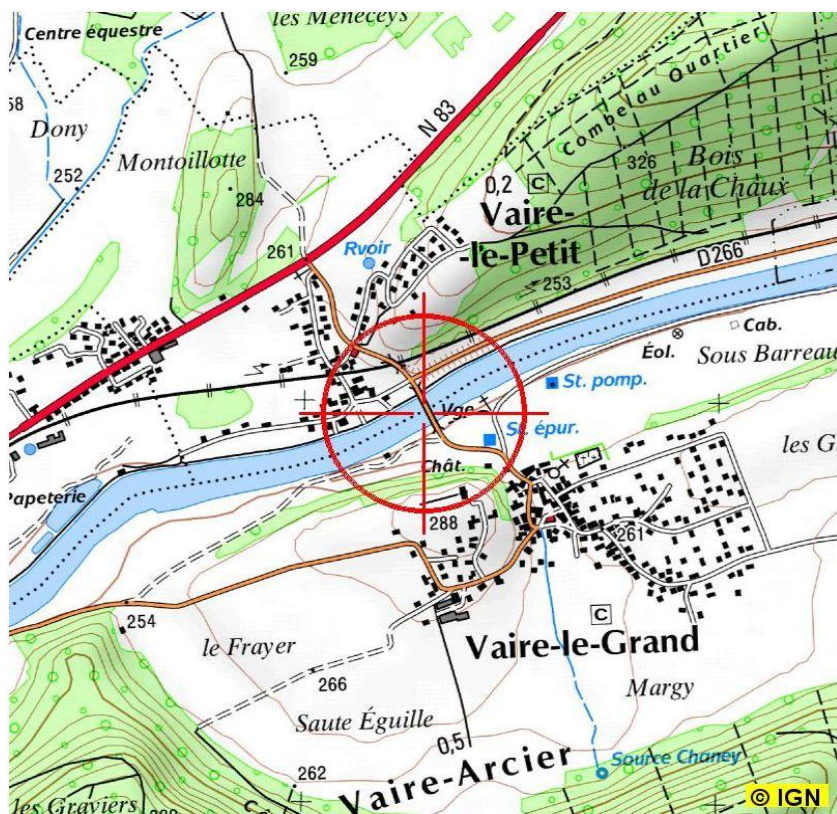
# 06027700\_DOUBS\_DOUBS A VAIRE-ARCIER

[Sommaire](#)

## INFORMATIONS GENERALES SUR LA STATION

Code station	06027700		Coordonnées Lambert 93		
Cours d'eau	DOUBS		X	937963,00	
Commune	VAIRE-LE-PETIT		Y	6691990,00	
Département	25	Bassin	Rhône-Méditerranée-Corse		
Nom station	DOUBS A VAIRE-ARCIER		Réseaux	-	
Localisation site	Pont D 245				
Code Masse d'Eau	DR625	Type FR	G5	Rang de Strahler	Grand
Nom Masse d'Eau	LE DOUBS DE LA CONFLUENCE AVEC L'ALLAN JUSQU'EN AMONT DU BARRAGE DE CRISSEY				
HER niveau 1	5	JURA-PREALPES NORD			
Sous-secteur BDCarthage® (IGN)	U25	Le Doubs du Cusancin à la Loue			

## LOCALISATION



Localisation de la station , SCAN 25® . Sources : DREAL Bourgogne-Franche-Comté, Agence de l'Eau, IGN, ONEMA.

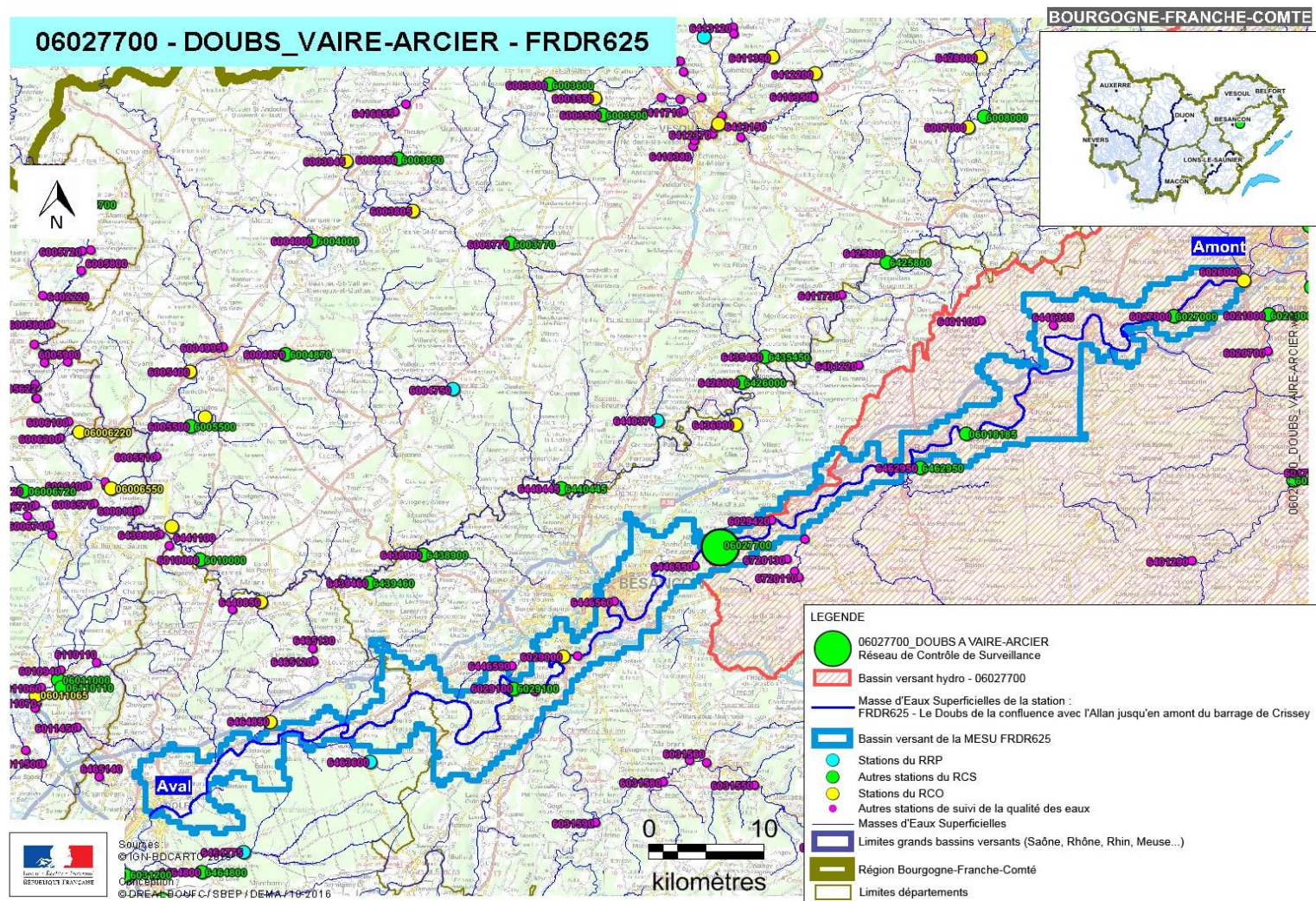




# 06027700\_DOUBS\_DOUBS A VAIRE-ARCIER

[Sommaire](#)

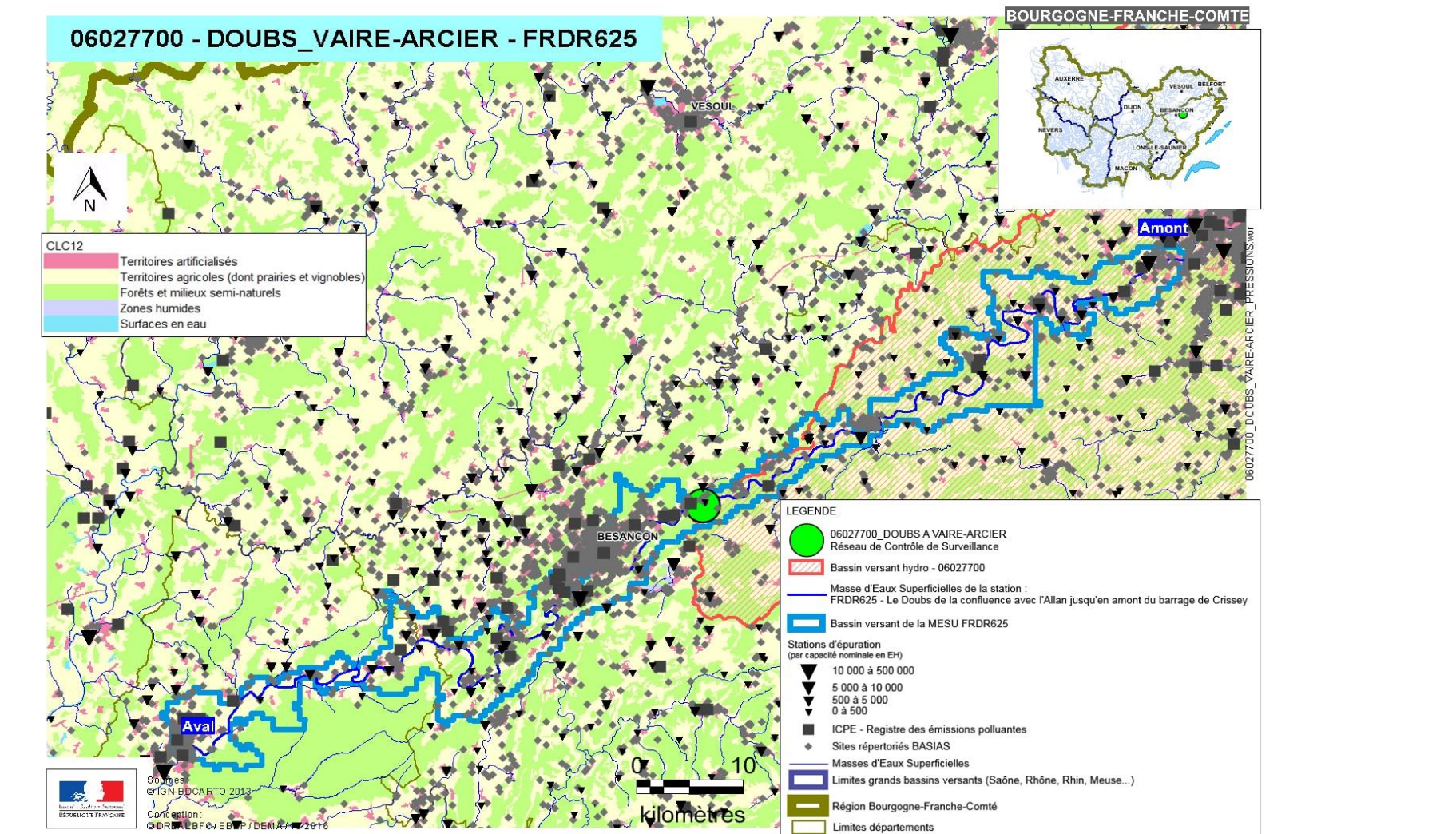
## CARTE DE SITUATION 1





**06027700\_DOUBS\_DOUBS A VAIRE-ARCIER**

## CARTE DE SITUATION 2



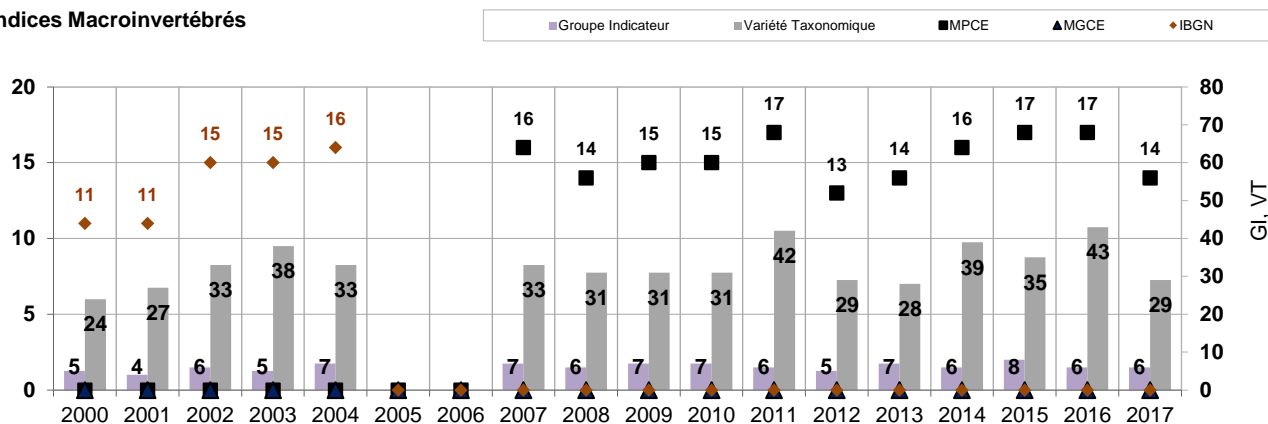
# 06027700\_DOUBS\_DOUBS A VAIRE-ARCIER

[Sommaire](#)

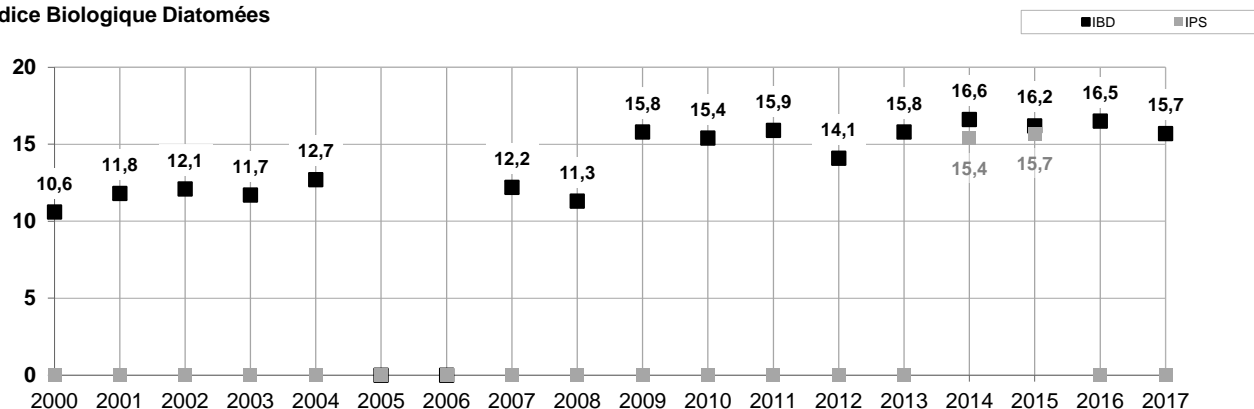
## INDICATEURS BIOLOGIQUES

Les indicateurs biologiques sont issus des données disponibles, depuis 2000, auprès de l'Agence de l'Eau et de la DREAL BFC.

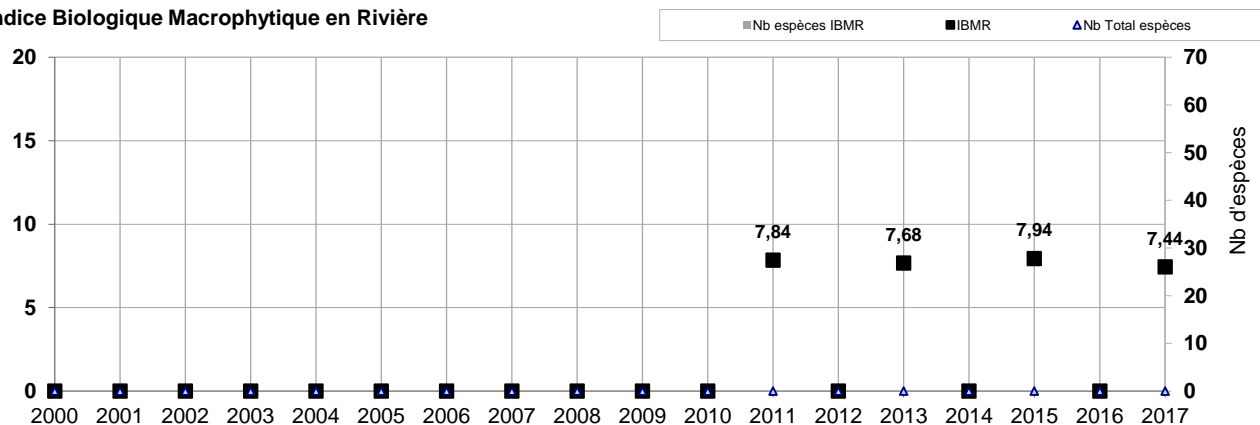
### Indices Macroinvertébrés



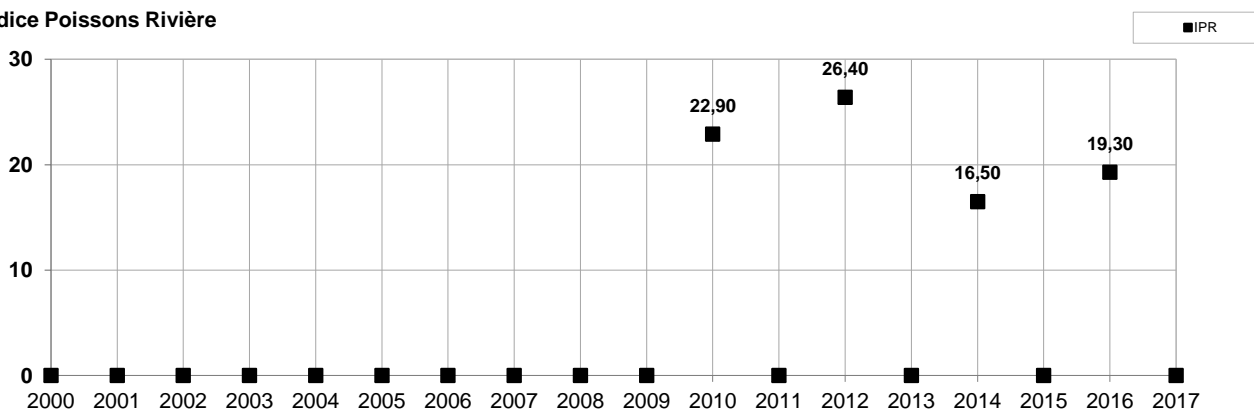
### Indice Biologique Diatomées



### Indice Biologique Macrophytique en Rivière

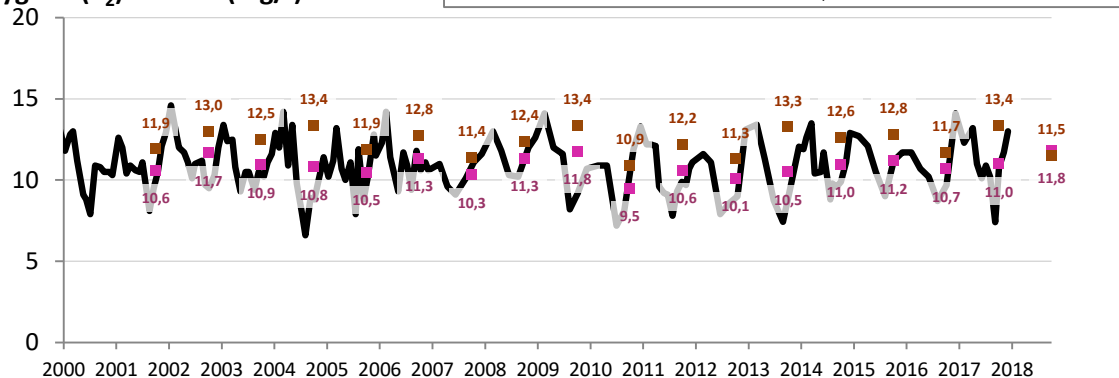
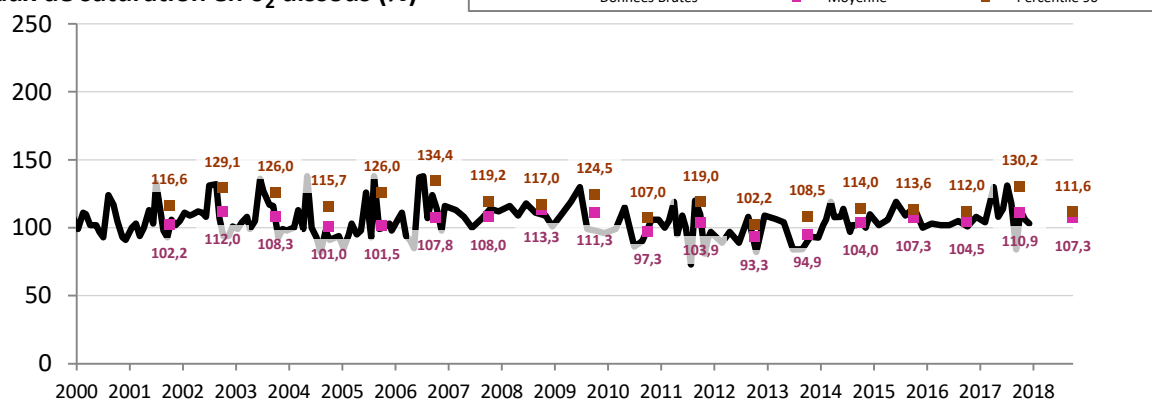


### Indice Poissons Rivière

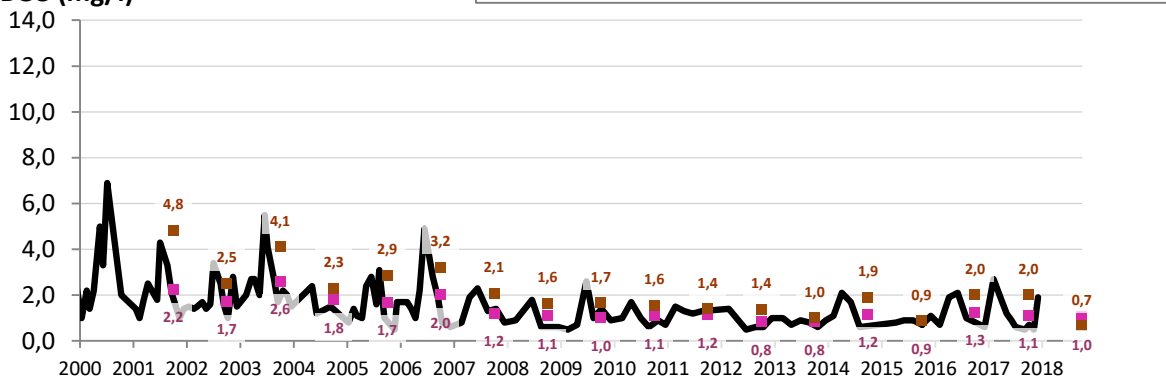


## ANALYSES PHYSICO-CHIMIE - BILAN DE L'OXYGENE

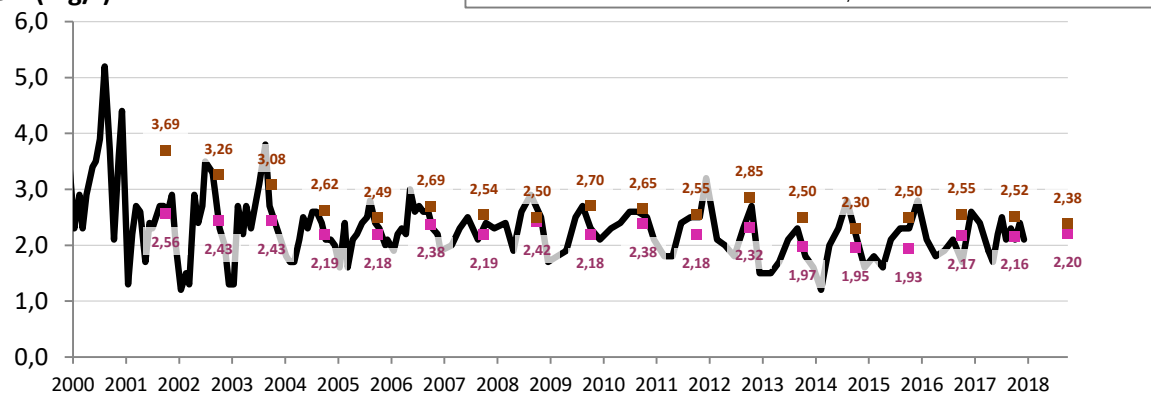
Les moyennes et percentile90, affichés au 01/10 de l'année N, sont calculés sur la période allant du 01/10/N-1 au 30/09/N.

Oxygène (O<sub>2</sub>) dissous (mg/l)Taux de saturation en O<sub>2</sub> dissous (%)

## DBO5 (mg/l)

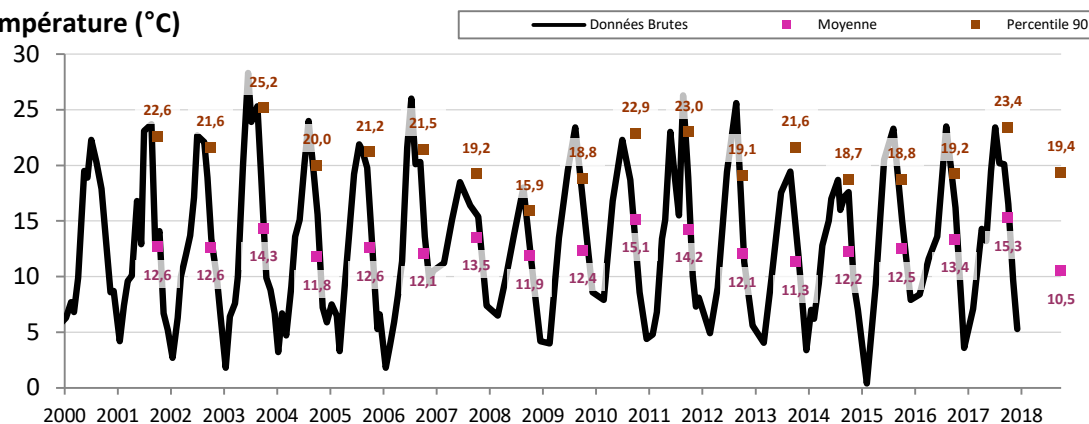
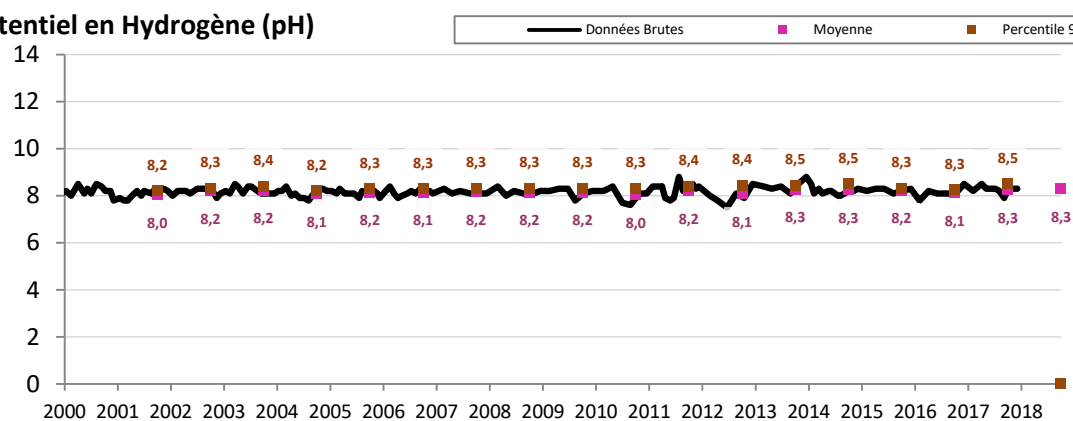


## COD (mg/l)



**ANALYSES PHYSICO-CHIMIE - TEMPERATURE et ACIDIFICATION**

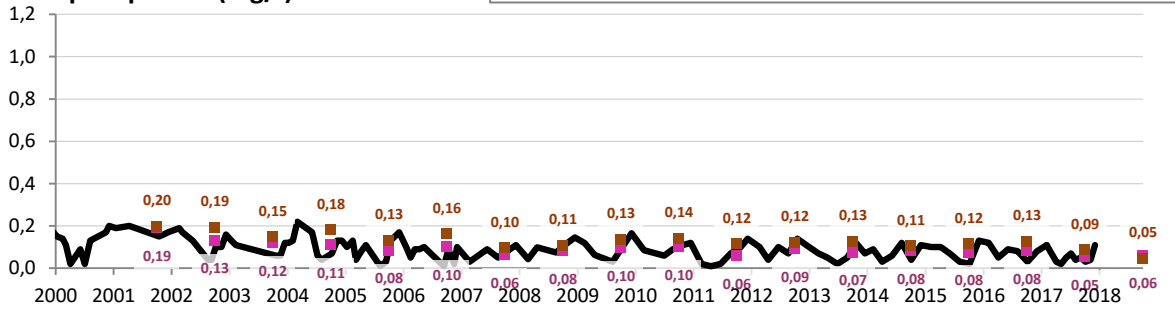
Les moyennes et percentile90, affichés au 01/10 de l'année N, sont calculés sur la période allant du 01/10/N-1 au 30/09/N.

**Température (°C)****Potentiel en Hydrogène (pH)**

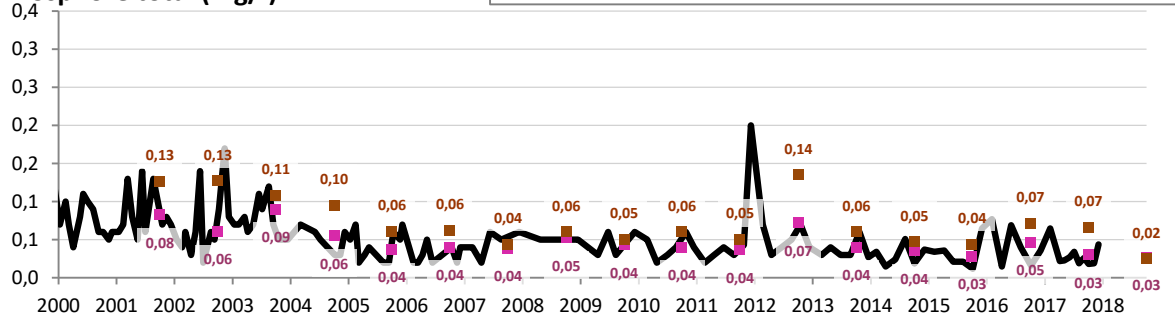
## ANALYSES PHYSICO-CHIMIE - NUTRIMENTS

Les moyennes et percentile90, affichés au 01/10 de l'année N, sont calculés sur la période allant du 01/10/N-1 au 30/09/N.

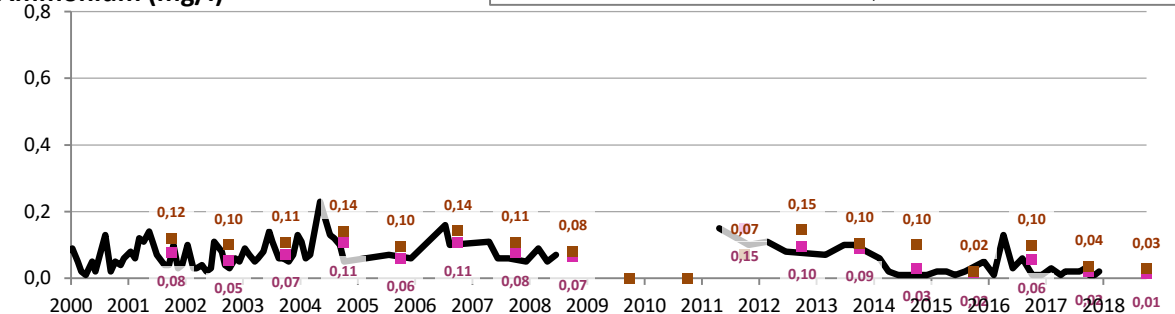
## Orthophosphates (mg/l)



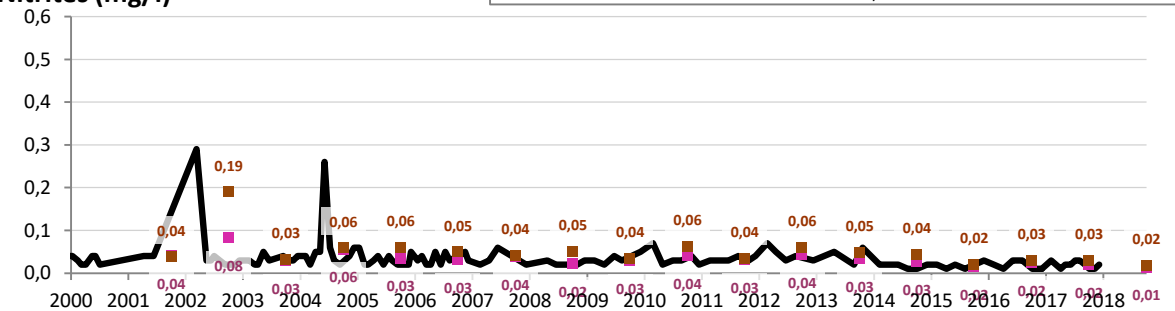
## Phosphore total (mg/l)



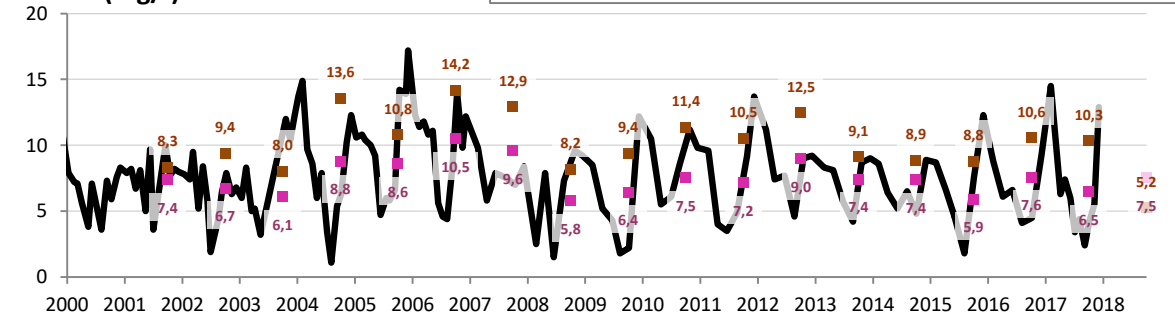
## Ammonium (mg/l)



## Nitrites (mg/l)



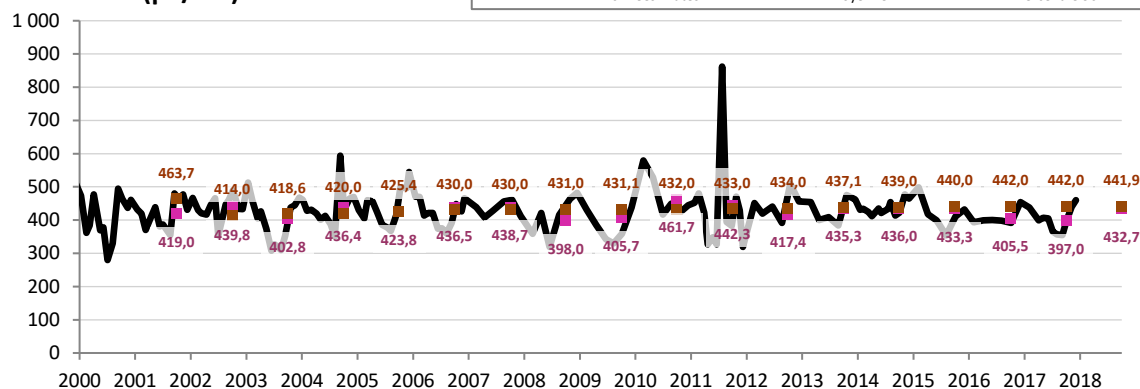
## Nitrates (mg/l)



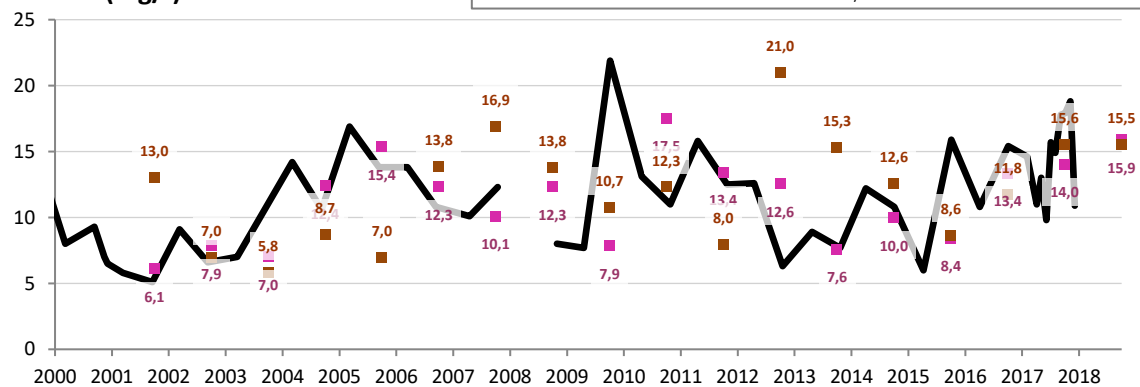


## ANALYSES PHYSICO-CHIMIE - SALINITE

Les moyennes et percentile90, affichés au 01/10 de l'année N, sont calculés sur la période allant du 01/10/N-1 au 30/09/N.

Conductivité ( $\mu\text{S/cm}$ )

## Chlorures (mg/l)



## Sulfates (mg/l)

