

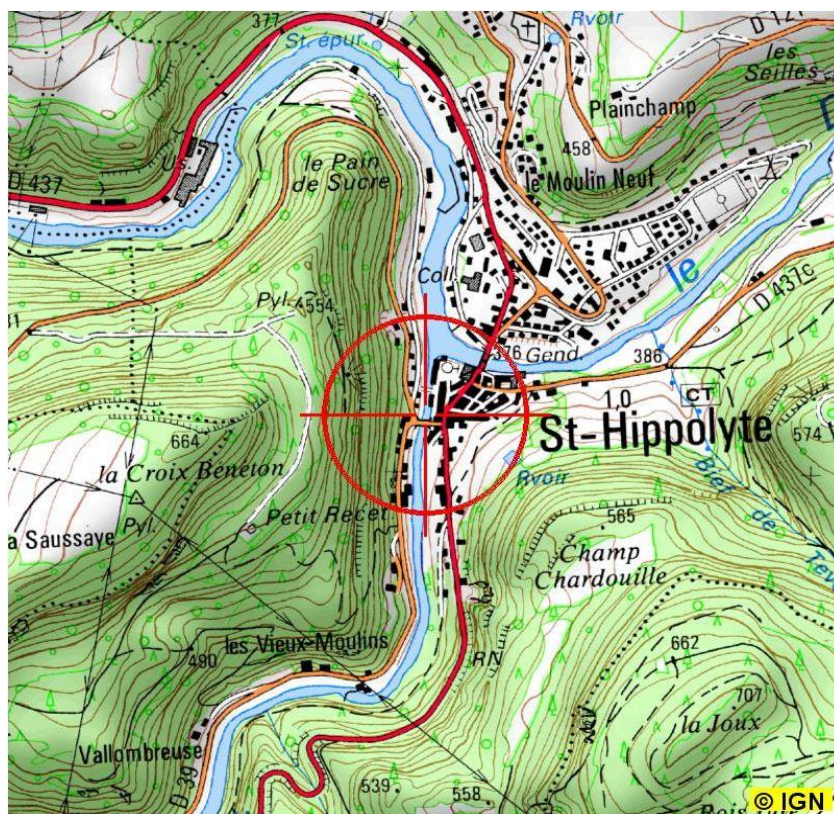
# 06020500\_DESSOUBRE\_DESSOUBRE A ST-HIPPOLYTE 1

[Sommaire](#)

## INFORMATIONS GENERALES SUR LA STATION

Code station	06020500		Coordonnées Lambert 93		
Cours d'eau	DESSOUBRE		X	987762,00	
Commune	SAINT-HIPPOLYTE		Y	6697728,00	
Département	25	Bassin	Rhône-Méditerranée-Corse		
Nom station	DESSOUBRE A ST-HIPPOLYTE 1		Réseaux	-	
Localisation site	Pont de Saint Hippolyte D 39				
Code Masse d'Eau	DR634	Type FR	M5	Rang de Strahler	Moyen
Nom Masse d'Eau	LE DESSOUBRE				
HER niveau 1	5	JURA-PREALPES NORD			
Sous-secteur BDCarthage® (IGN)	U22	Le Doubs du Dessoubre inclus à la Savoureuse			

## LOCALISATION



Localisation de la station , SCAN 25® . Sources : DREAL Bourgogne-Franche-Comté, Agence de l'Eau, IGN, ONEMA.



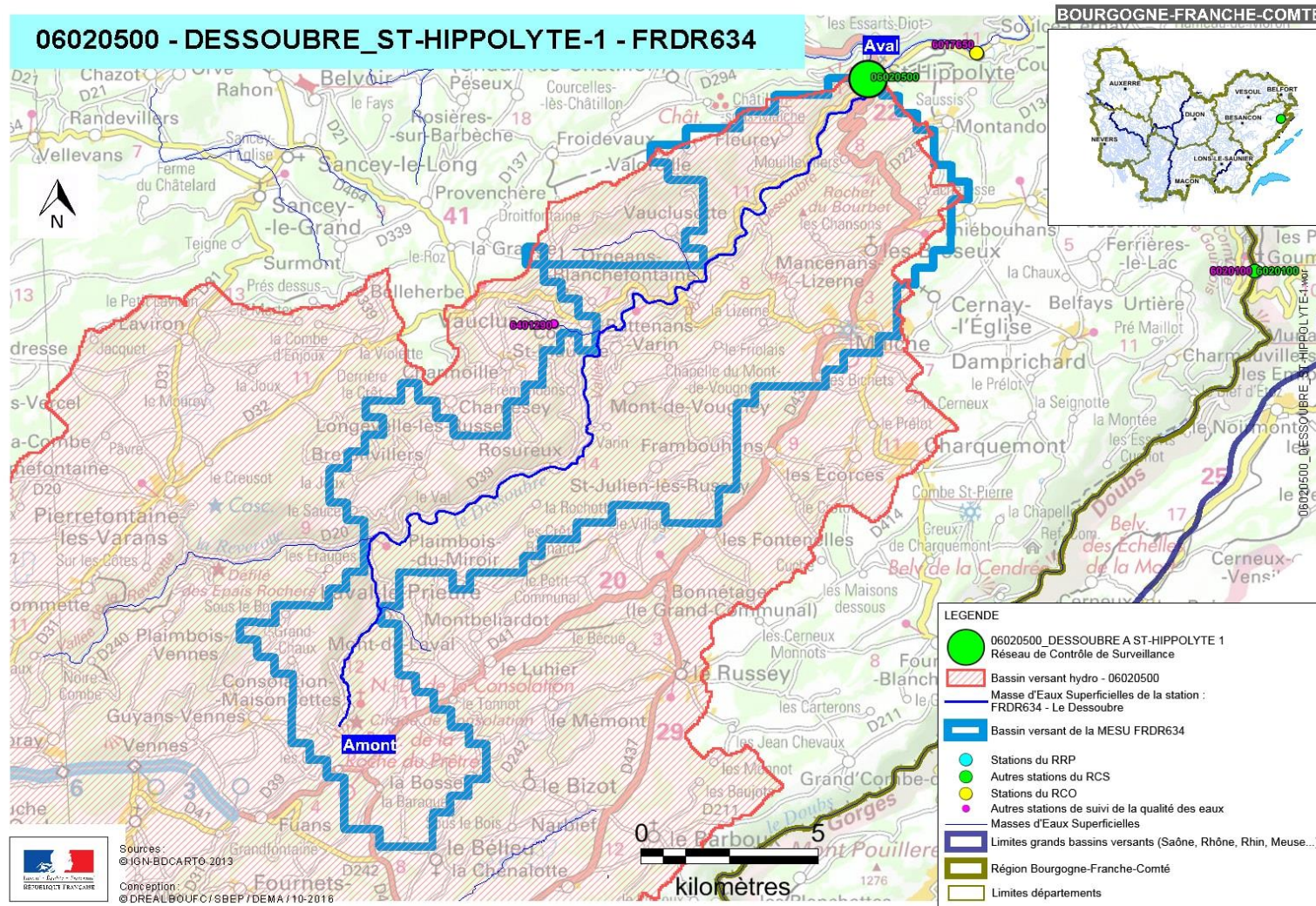




# 06020500\_DESSOUBRE\_DESSOUBRE A ST-HIPPOLYTE 1

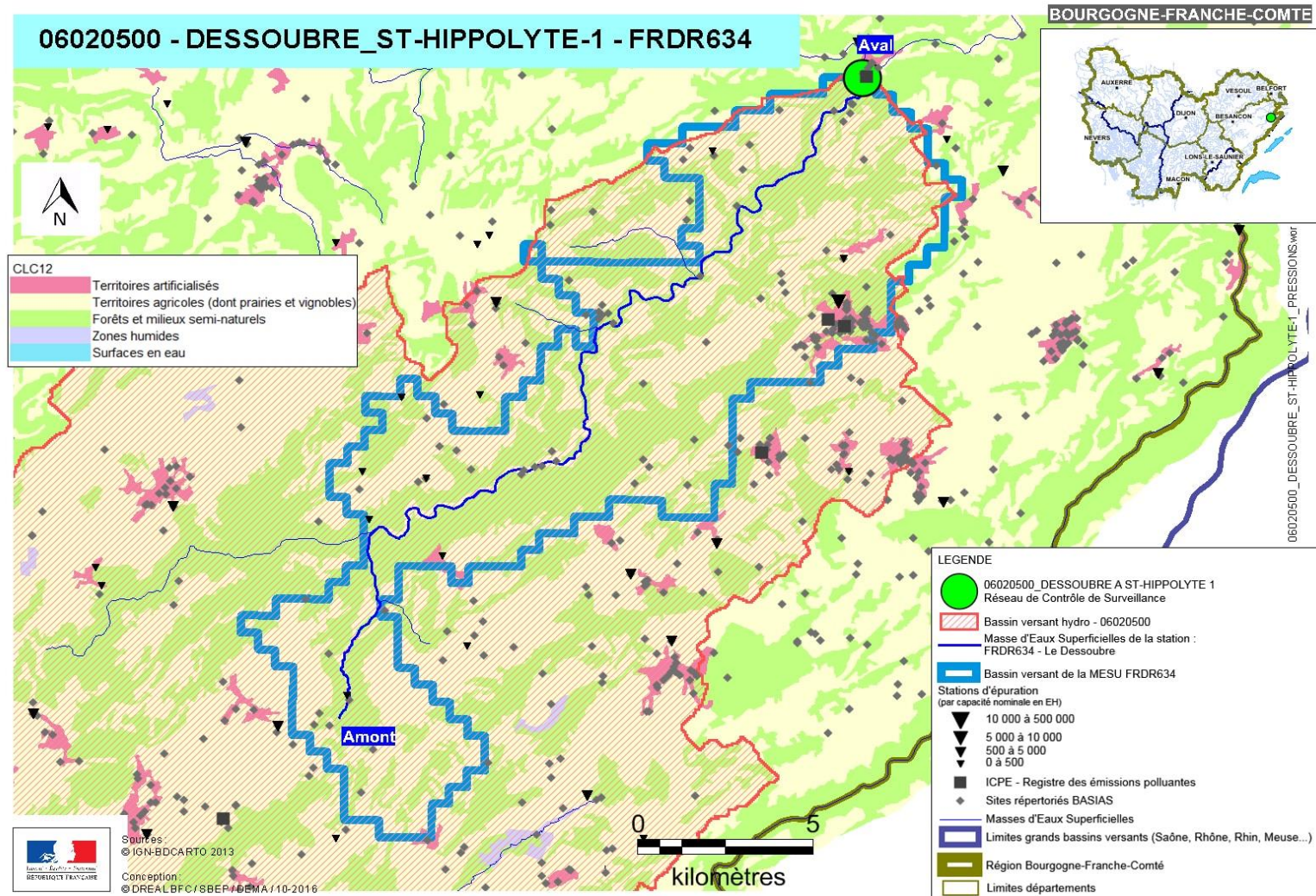
[Sommaire](#)

## CARTE DE SITUATION 1





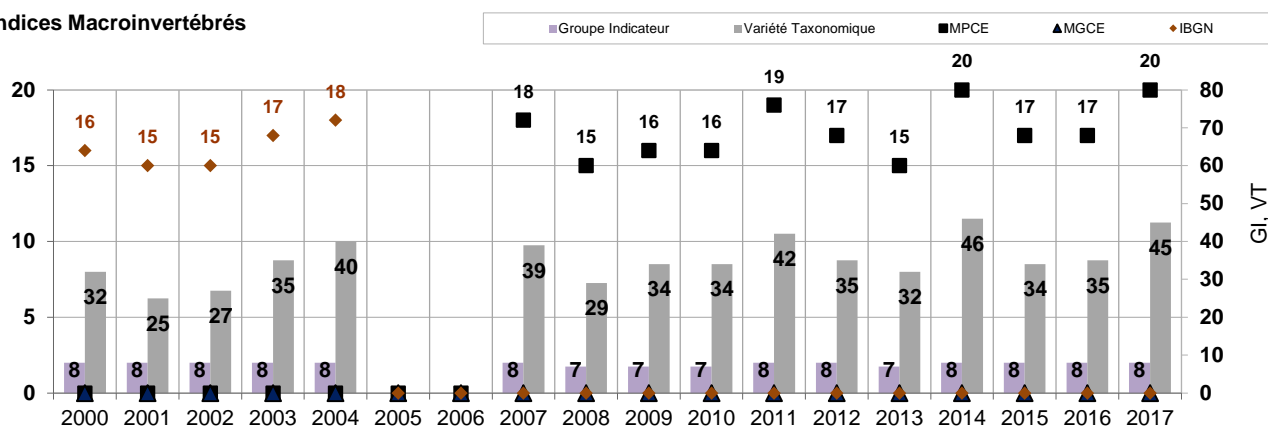
## CARTE DE SITUATION 2



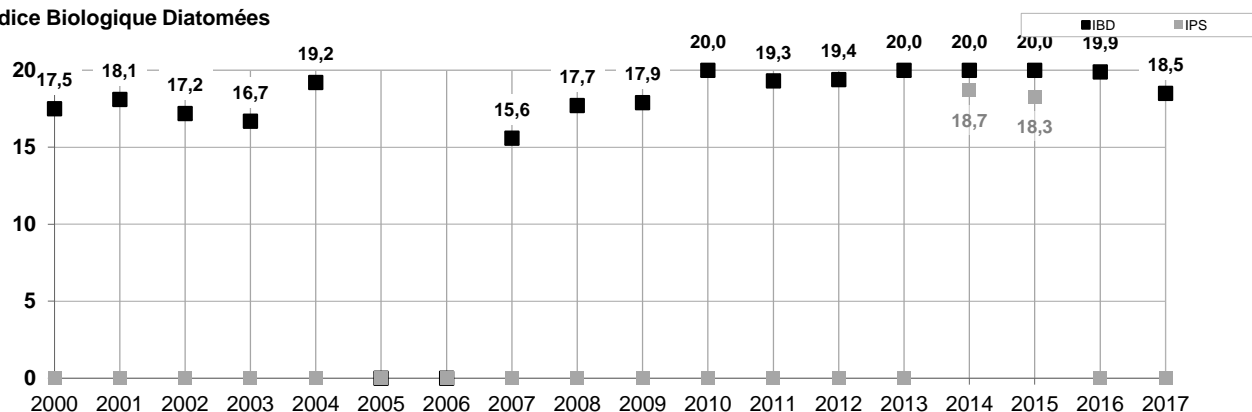
## INDICATEURS BIOLOGIQUES

Les indicateurs biologiques sont issus des données disponibles, depuis 2000, auprès de l'Agence de l'Eau et de la DREAL BFC.

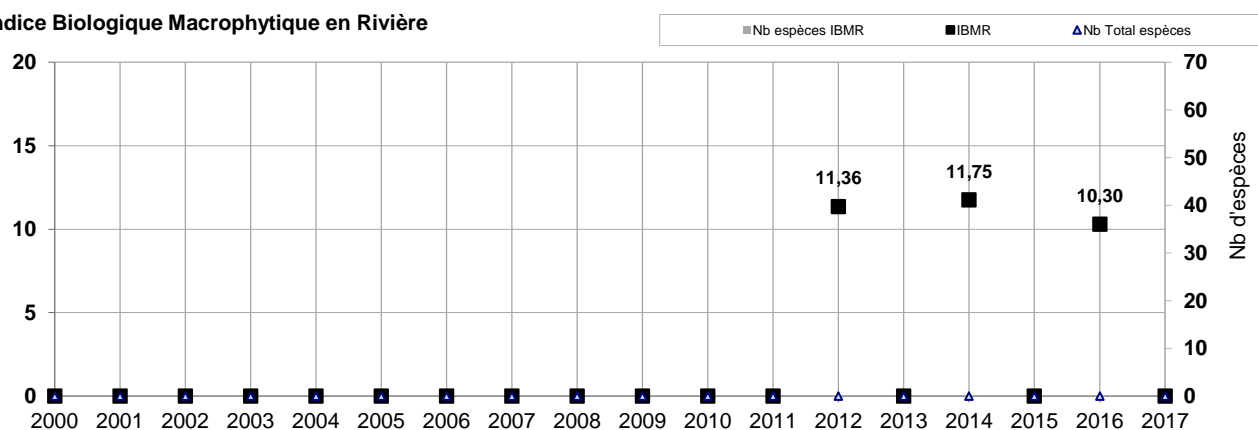
## Indices Macroinvertébrés



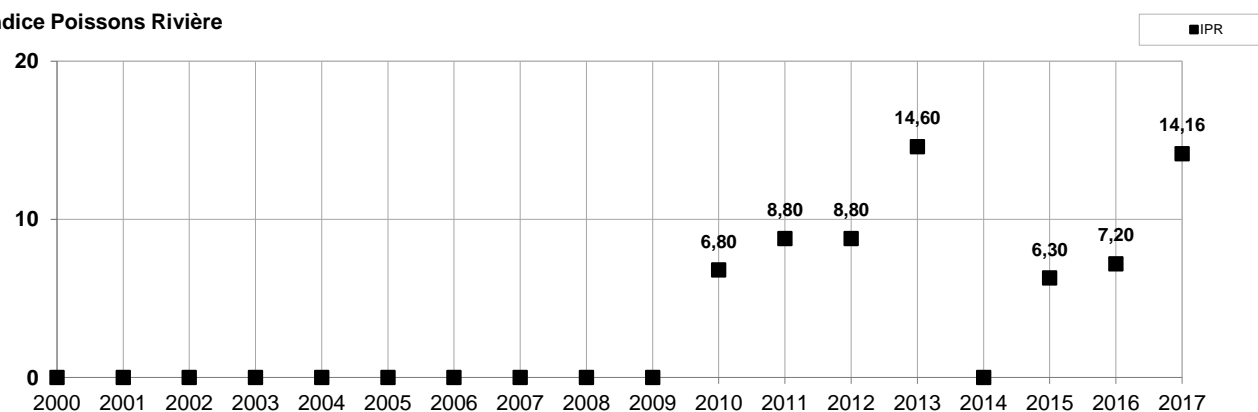
## Indice Biologique Diatomées



## Indice Biologique Macrophytique en Rivière



## Indice Poissons Rivière



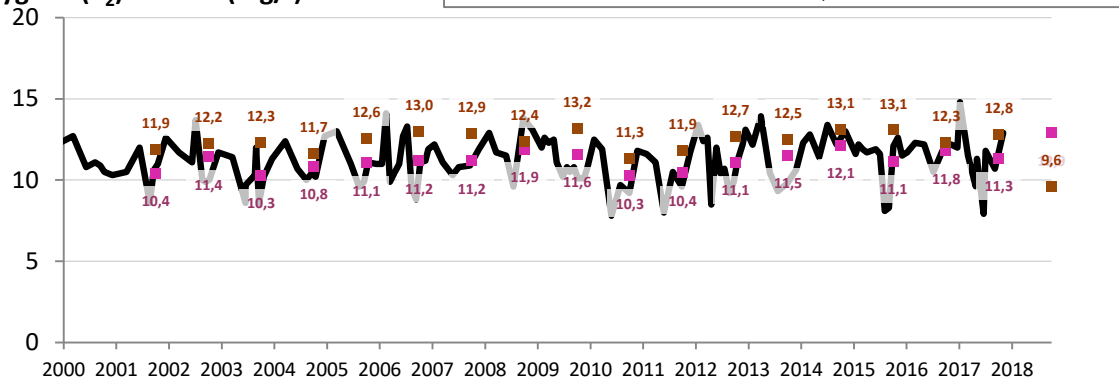
# 06020500\_DESSOUBRE\_DESSOUBRE A ST-HIPPOLYTE 1

[Sommaire](#)

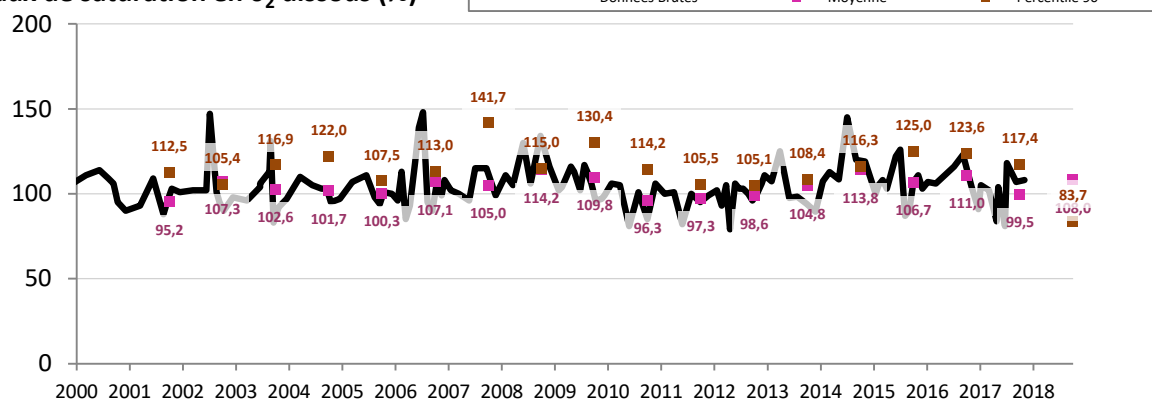
## ANALYSES PHYSICO-CHIMIE - BILAN DE L'OXYGENE

Les moyennes et percentile90, affichés au 01/10 de l'année N, sont calculés sur la période allant du 01/10/N-1 au 30/09/N.

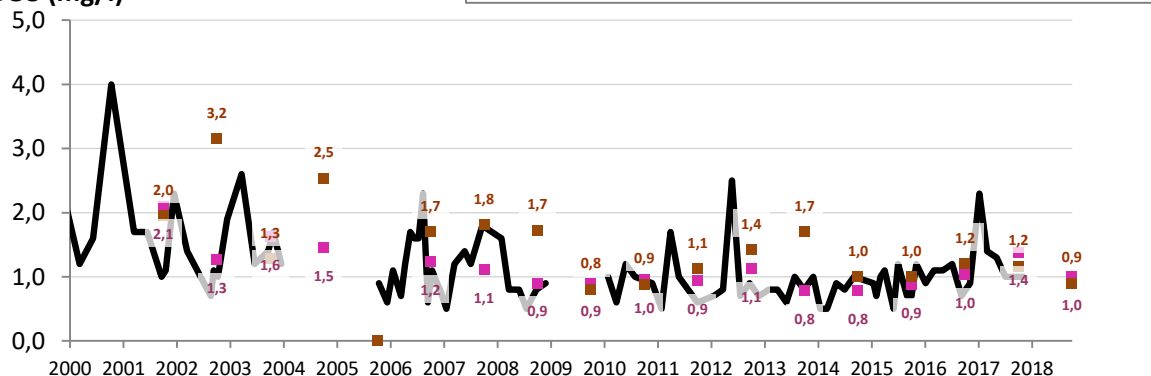
### Oxygène (O<sub>2</sub>) dissous (mg/l)



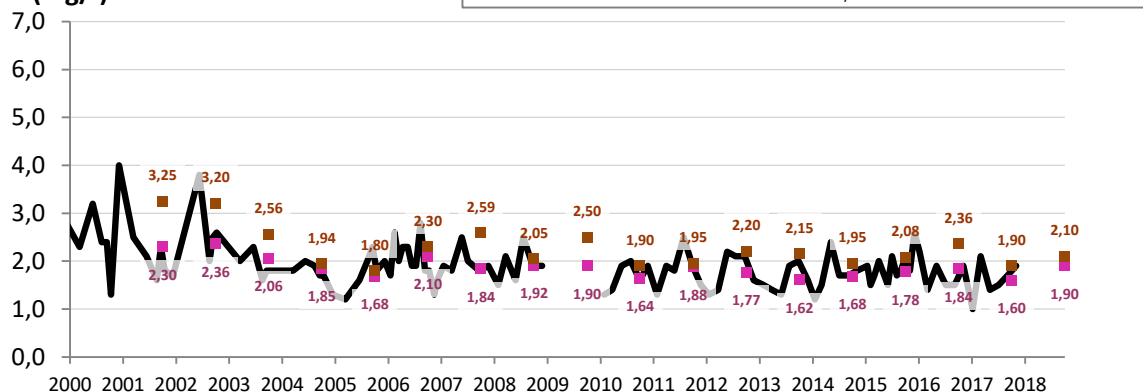
### Taux de saturation en O<sub>2</sub> dissous (%)



### DBO5 (mg/l)



### COD (mg/l)



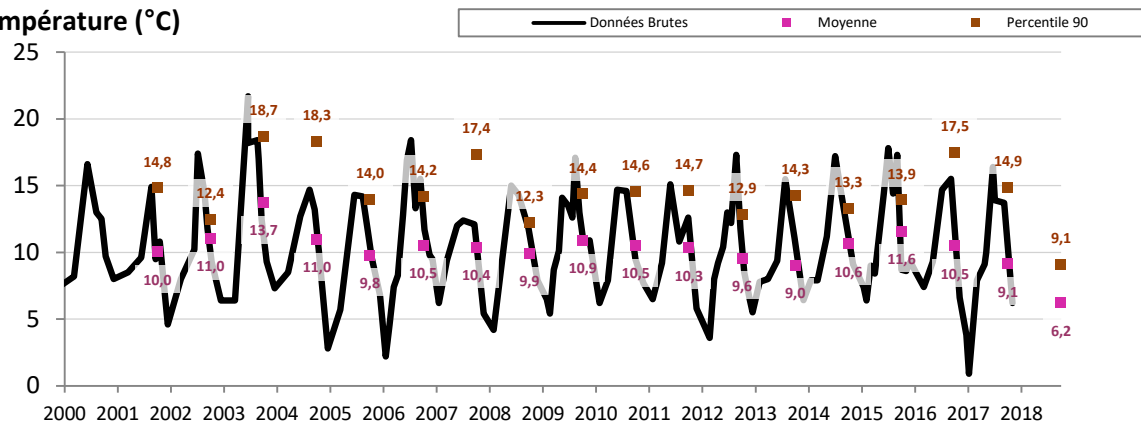
# 06020500\_DESSOUBRE\_DESSOUBRE A ST-HIPPOLYTE 1

[Sommaire](#)

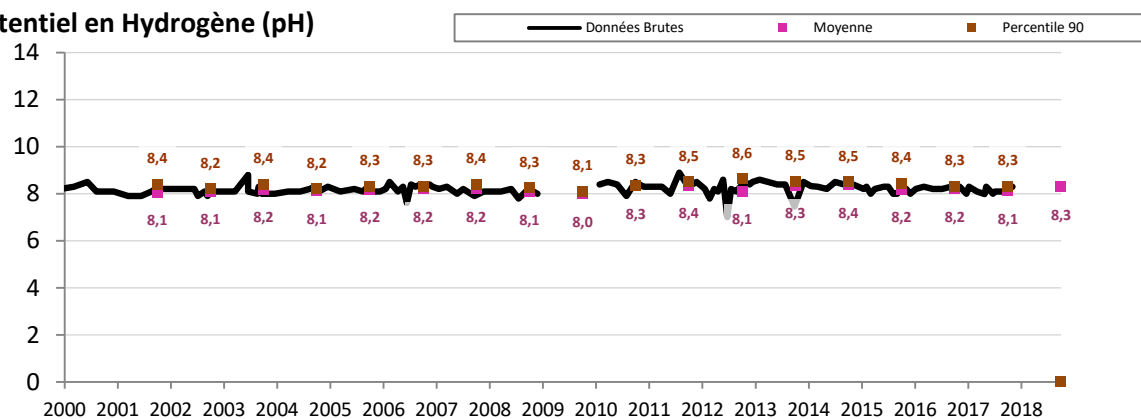
## ANALYSES PHYSICO-CHIMIE - TEMPERATURE et ACIDIFICATION

Les moyennes et percentile90, affichés au 01/10 de l'année N, sont calculés sur la période allant du 01/10/N-1 au 30/09/N.

### Température (°C)



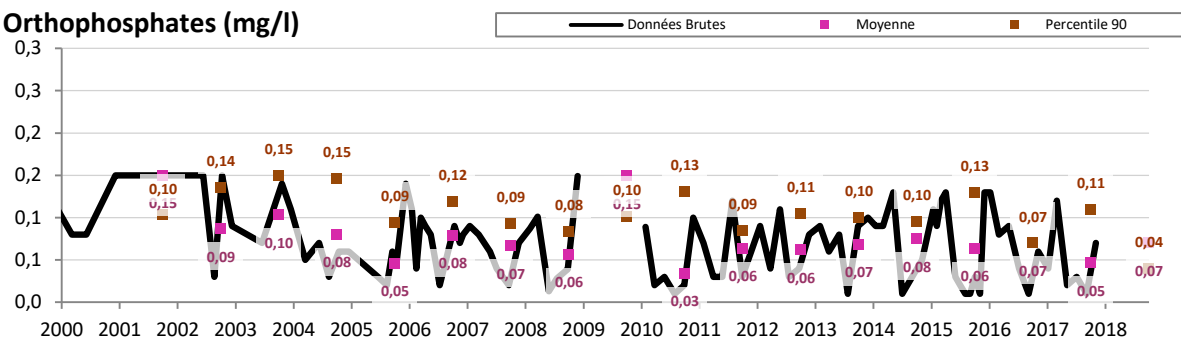
### Potentiel en Hydrogène (pH)



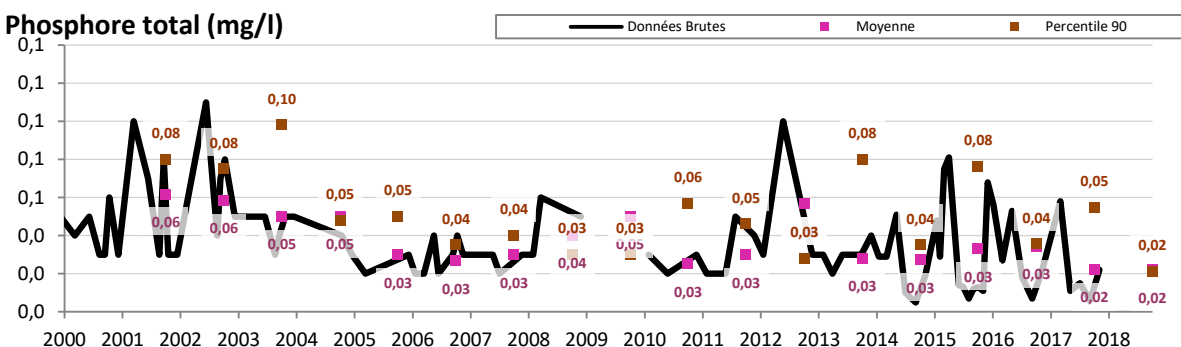
## ANALYSES PHYSICO-CHIMIE - NUTRIMENTS

Les moyennes et percentile90, affichés au 01/10 de l'année N, sont calculés sur la période allant du 01/10/N-1 au 30/09/N.

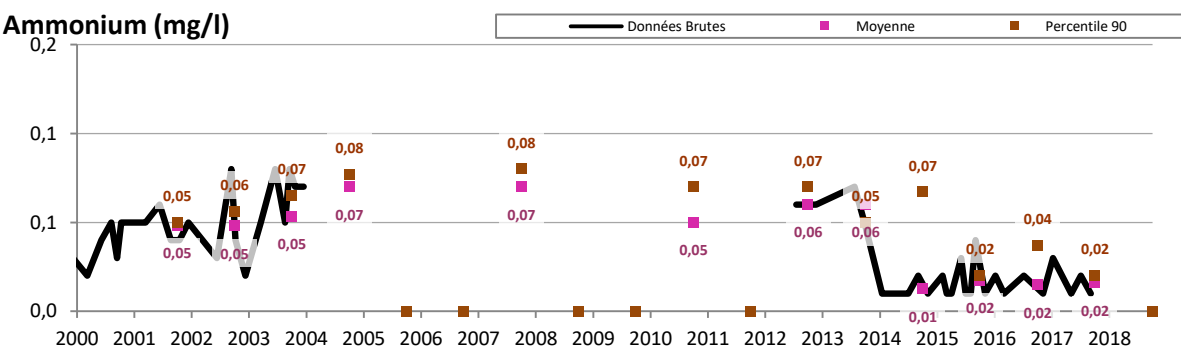
## Orthophosphates (mg/l)



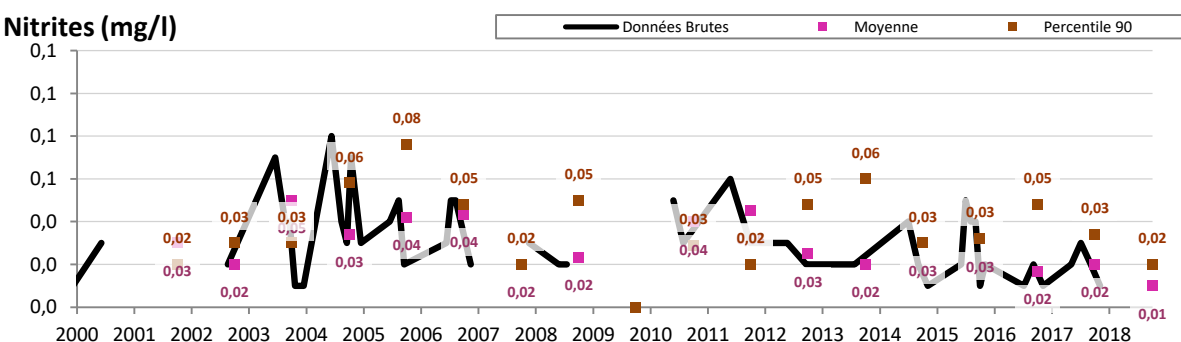
## Phosphore total (mg/l)



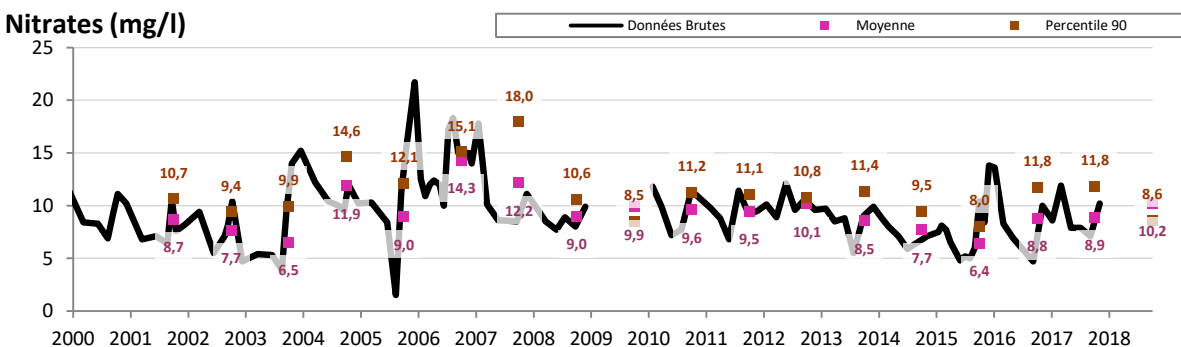
## Ammonium (mg/l)



## Nitrites (mg/l)



## Nitrates (mg/l)





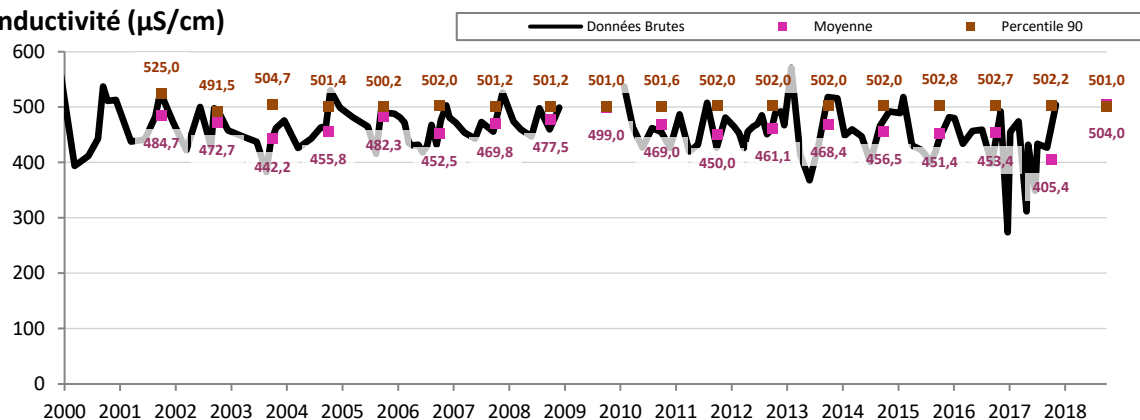
# 06020500\_DESSOUBRE\_DESSOUBRE A ST-HIPPOLYTE 1

[Sommaire](#)

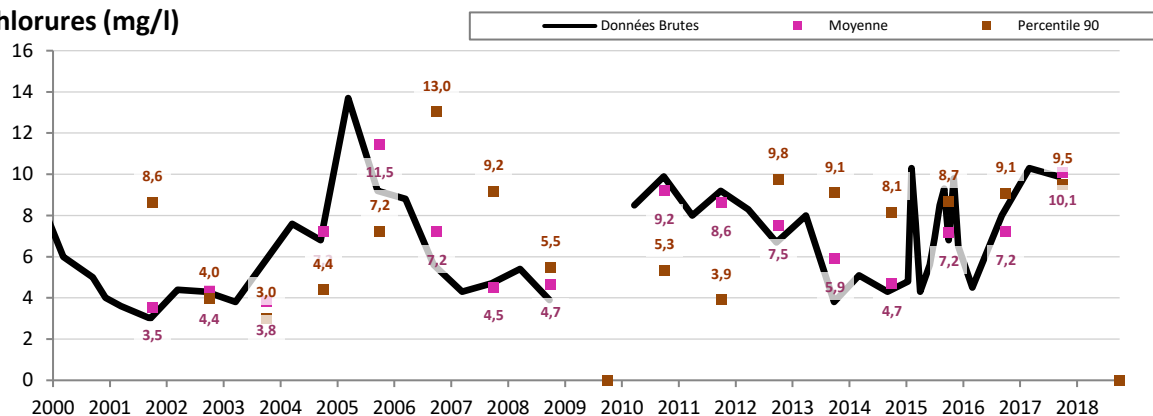
## ANALYSES PHYSICO-CHIMIE - SALINITE

Les moyennes et percentile90, affichés au 01/10 de l'année N, sont calculés sur la période allant du 01/10/N-1 au 30/09/N.

### Conductivité (µS/cm)



### Chlorures (mg/l)



### Sulfates (mg/l)

