

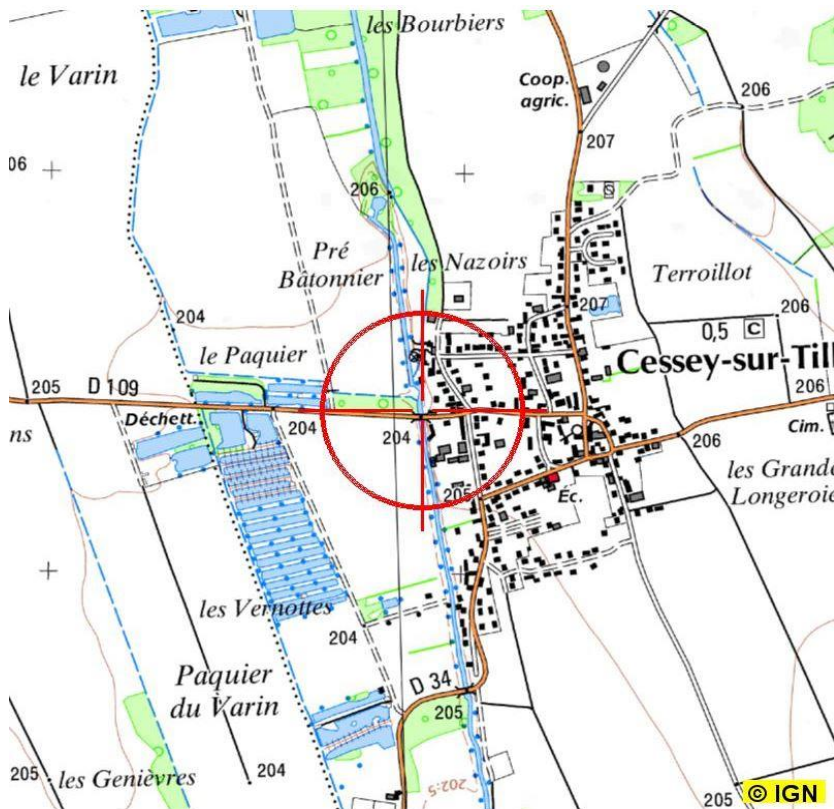
06012600_TILLE_TILLE A CESSEY-SUR-TILLE 1

[Sommaire](#)

INFORMATIONS GENERALES SUR LA STATION

Code station	06012600		Coordonnées Lambert 93		
Cours d'eau	TILLE		X	867606,00	
Commune	CESSEY-SUR-TILLE		Y	6689037,00	
Département	21	Bassin	Rhône-Méditerranée-Corse		
Nom station	TILLE A CESSEY-SUR-TILLE 1		Réseaux	-	
Localisation site	Pont D 109				
Code Masse d'Eau	DR651	Type FR	M10	Rang de Strahler	Moyen
Nom Masse d'Eau	LA TILLE DU PONT RION À LA NORGES				
HER niveau 1	10	COTES CALCAIRES EST			
Sous-secteur BDCarthage® (IGN)	U12	La Tille			

LOCALISATION



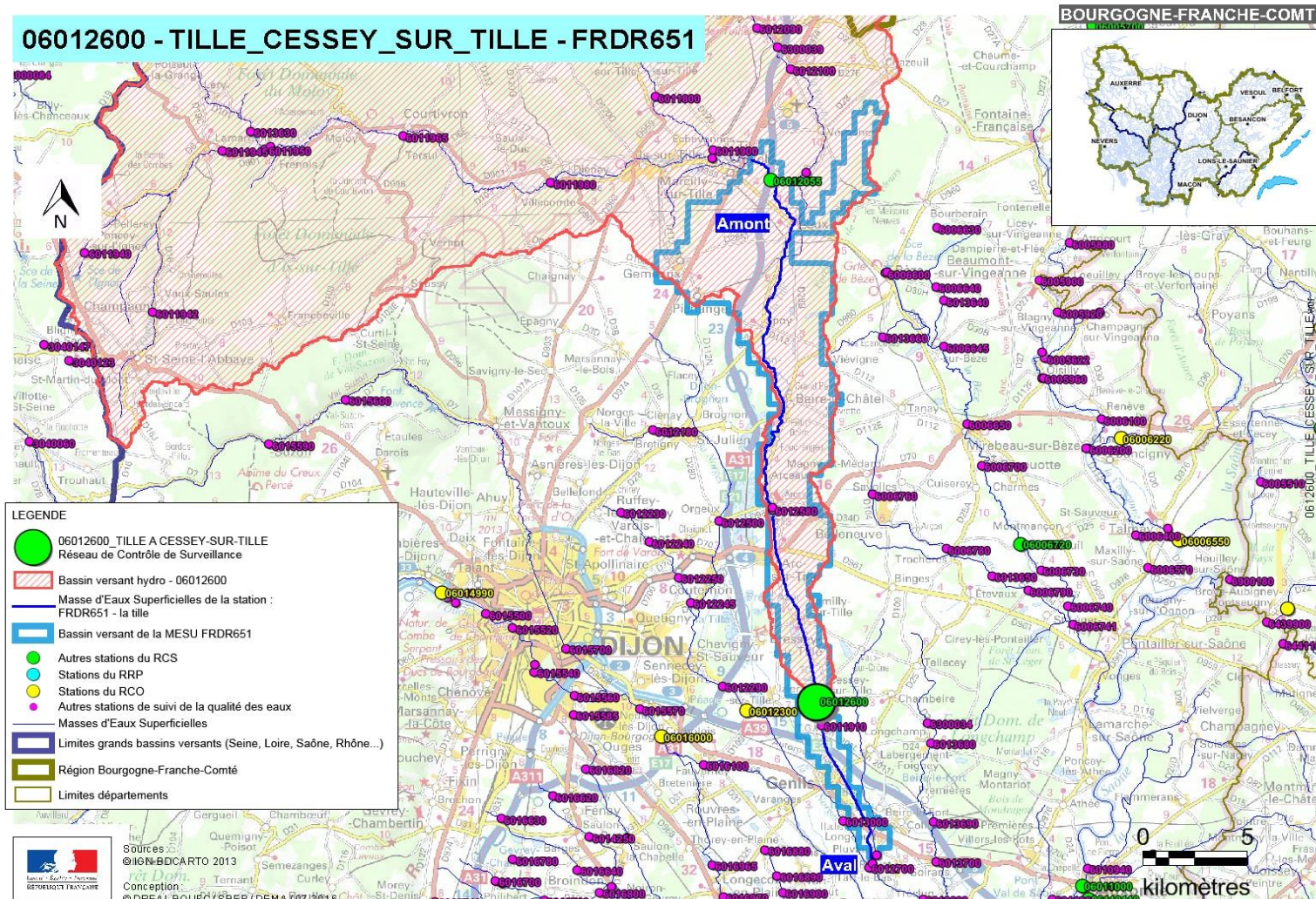
Localisation de la station , SCAN 25® . Sources : DREAL Bourgogne-Franche-Comté, Agence de l'Eau, IGN, ONEMA.



06012600_TILLE_TILLE A CESSEY-SUR-TILLE 1

[Sommaire](#)

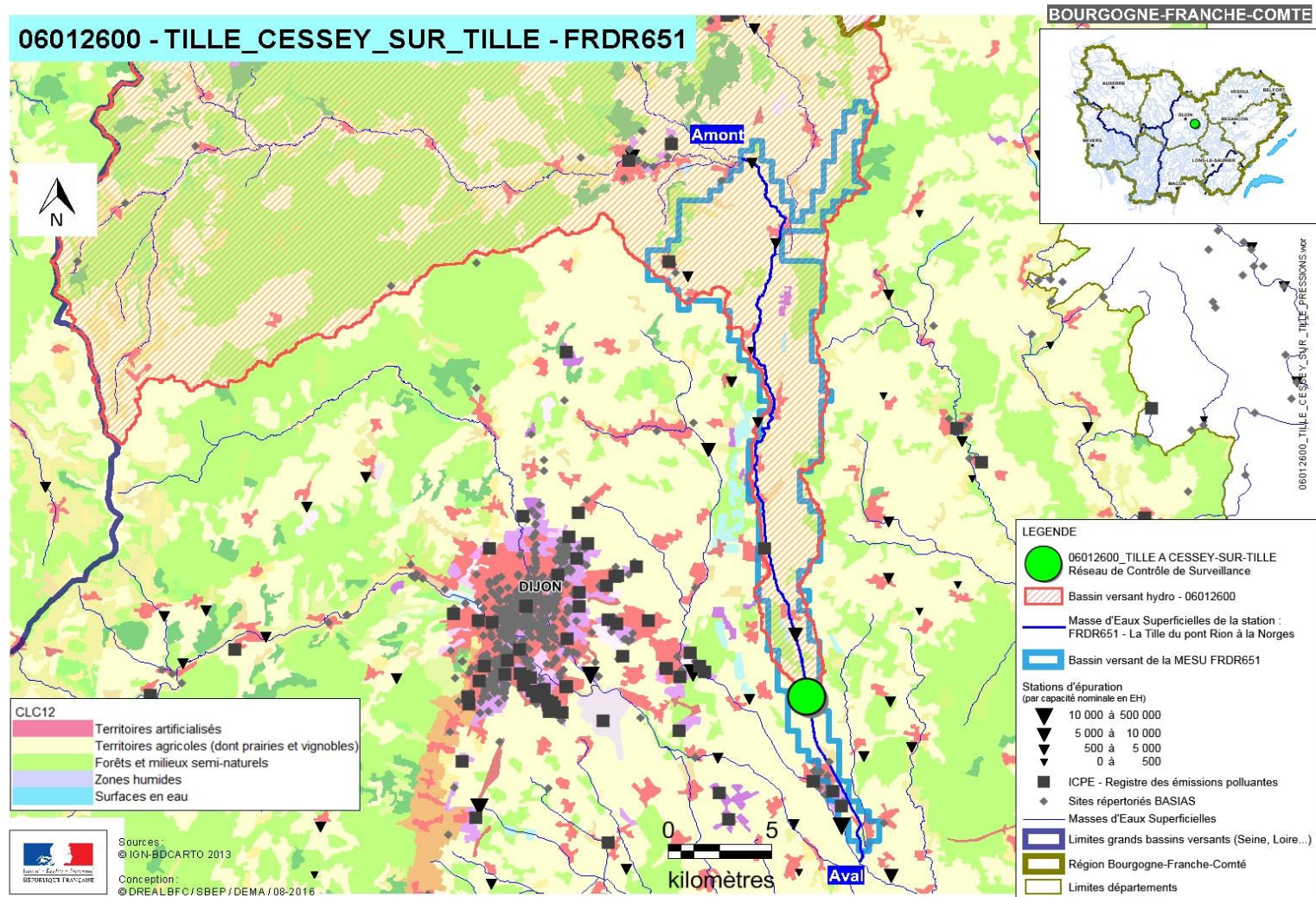
CARTE DE SITUATION 1



06012600_TILLE_TILLE A CESSEY-SUR-TILLE 1

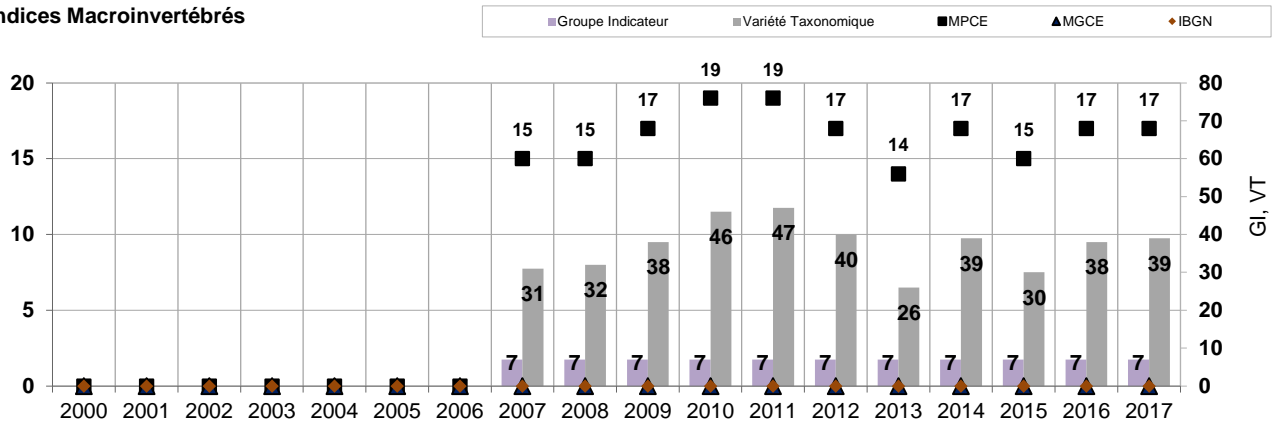
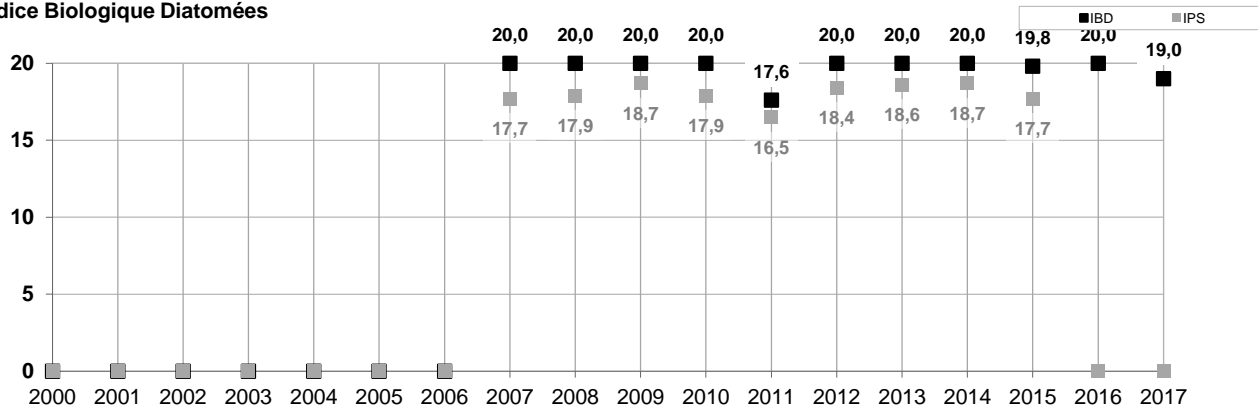
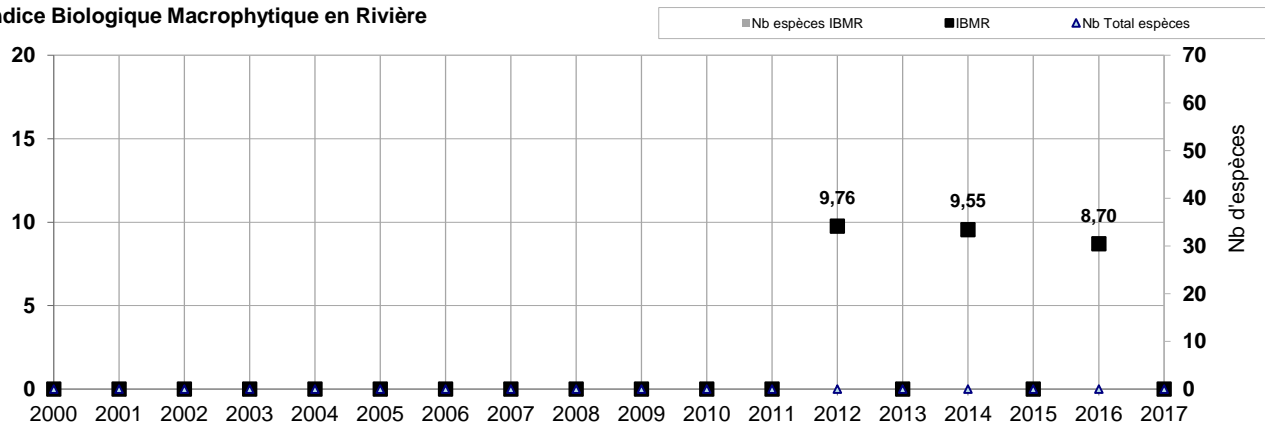
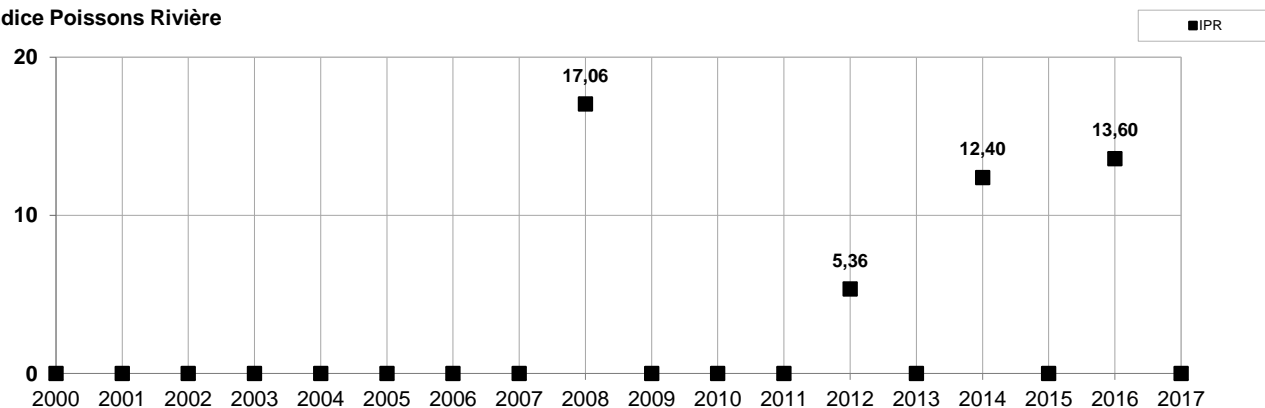
[Sommaire](#)

CARTE DE SITUATION 2



INDICATEURS BIOLOGIQUES

Les indicateurs biologiques sont issus des données disponibles, depuis 2000, auprès de l'Agence de l'Eau et de la DREAL BFC.

Indices Macroinvertébrés**Indice Biologique Diatomées****Indice Biologique Macrophytique en Rivière****Indice Poissons Rivière**

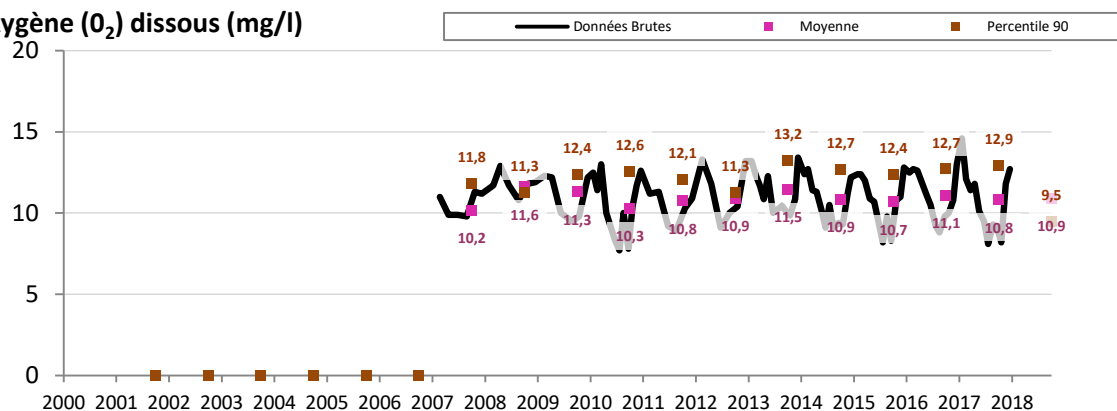
06012600_TILLE_TILLE A CESSEY-SUR-TILLE 1

[Sommaire](#)

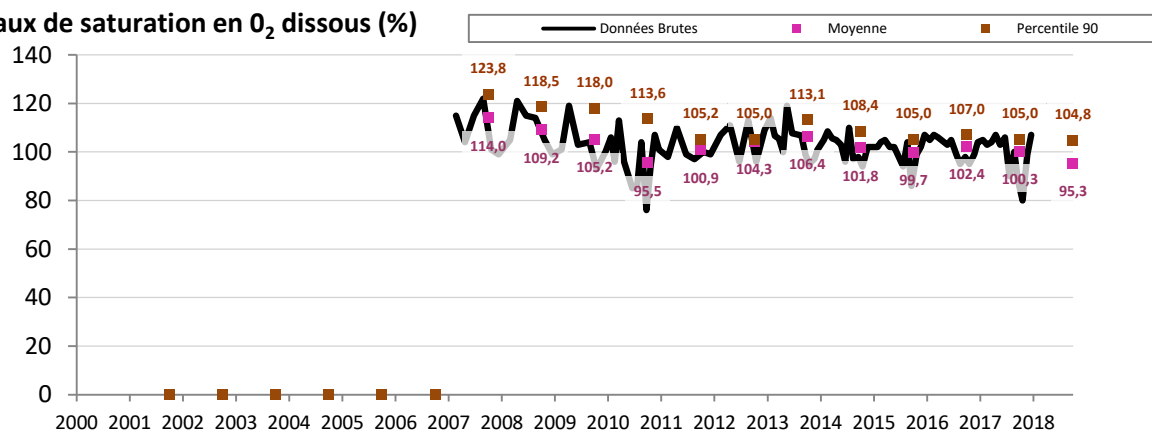
ANALYSES PHYSICO-CHIMIE - BILAN DE L'OXYGENE

Les moyennes et percentile90, affichés au 01/10 de l'année N, sont calculés sur la période allant du 01/10/N-1 au 30/09/N.

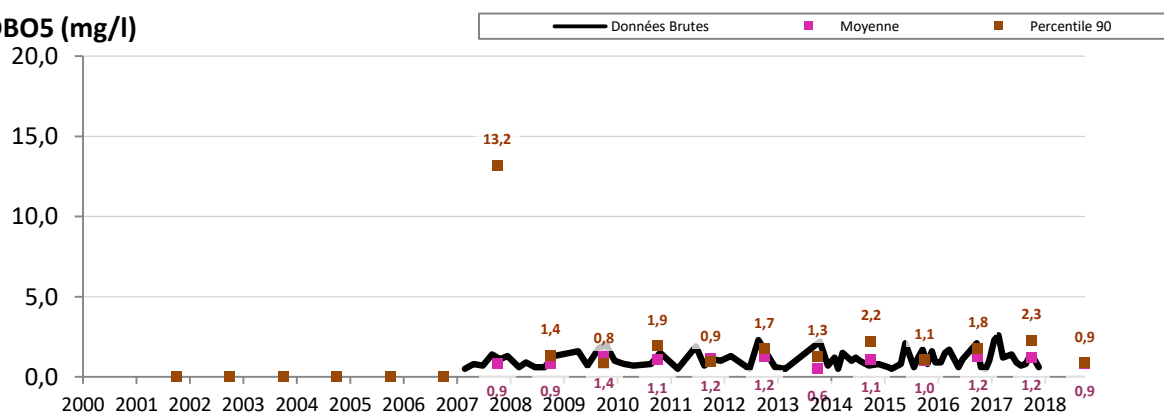
Oxygène (O₂) dissous (mg/l)



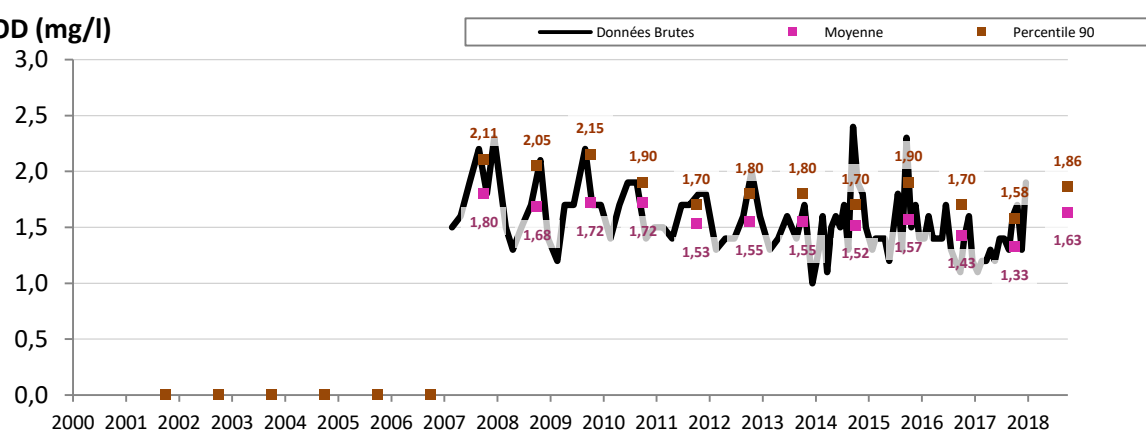
Taux de saturation en O₂ dissous (%)



DBO5 (mg/l)



COD (mg/l)



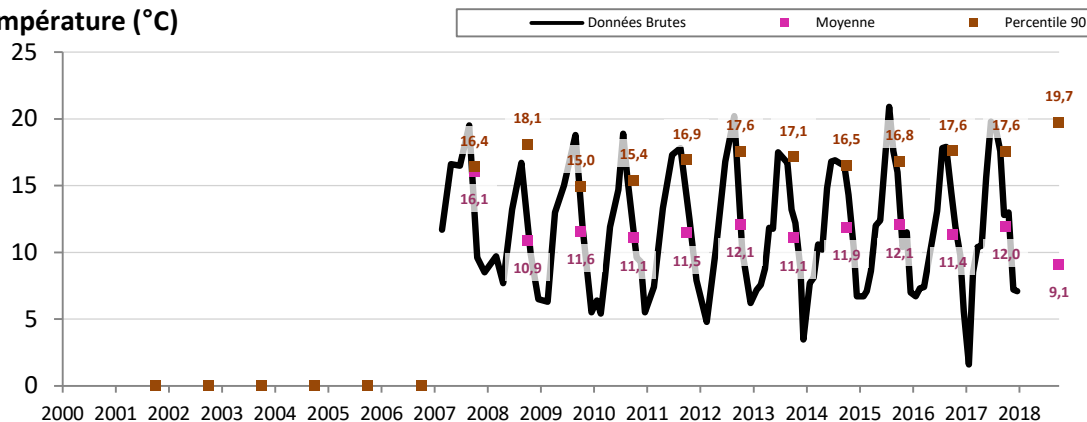
06012600_TILLE_TILLE A CESSEY-SUR-TILLE 1

[Sommaire](#)

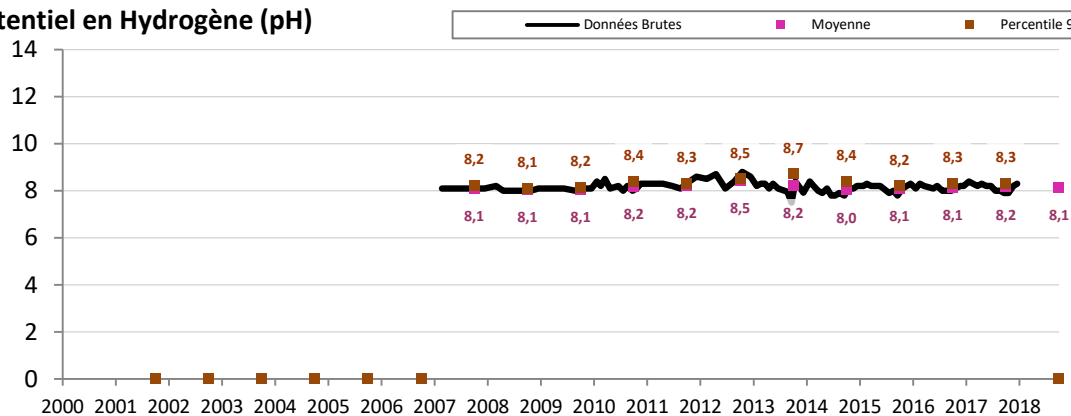
ANALYSES PHYSICO-CHIMIE - TEMPERATURE et ACIDIFICATION

Les moyennes et percentile90, affichés au 01/10 de l'année N, sont calculés sur la période allant du 01/10/N-1 au 30/09/N.

Température (°C)



Potentiel en Hydrogène (pH)



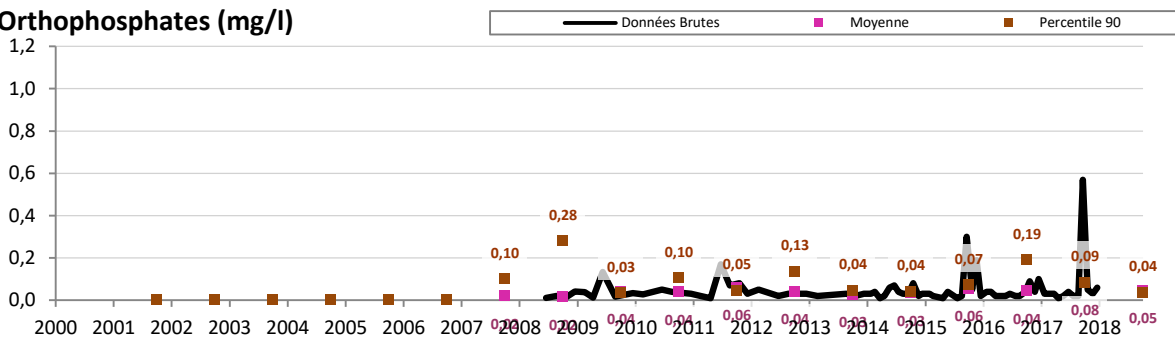
06012600_TILLE_TILLE A CESSEY-SUR-TILLE 1

[Sommaire](#)

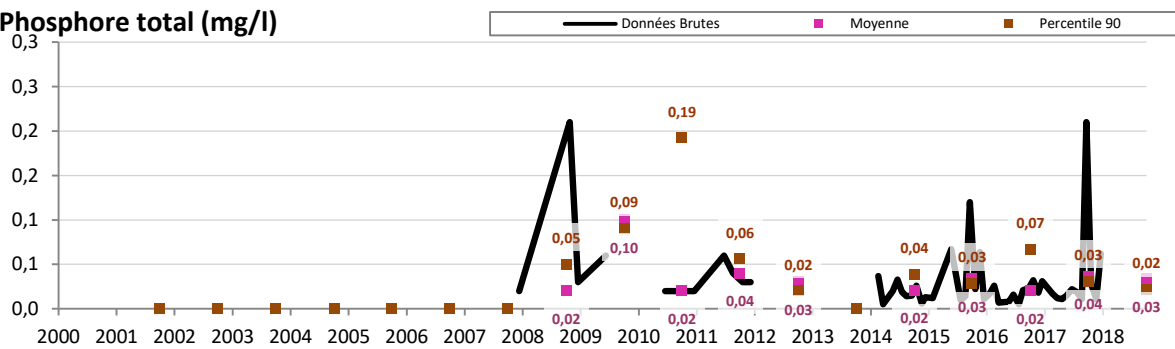
ANALYSES PHYSICO-CHIMIE - NUTRIMENTS

Les moyennes et percentile90, affichés au 01/10 de l'année N, sont calculés sur la période allant du 01/10/N-1 au 30/09/N.

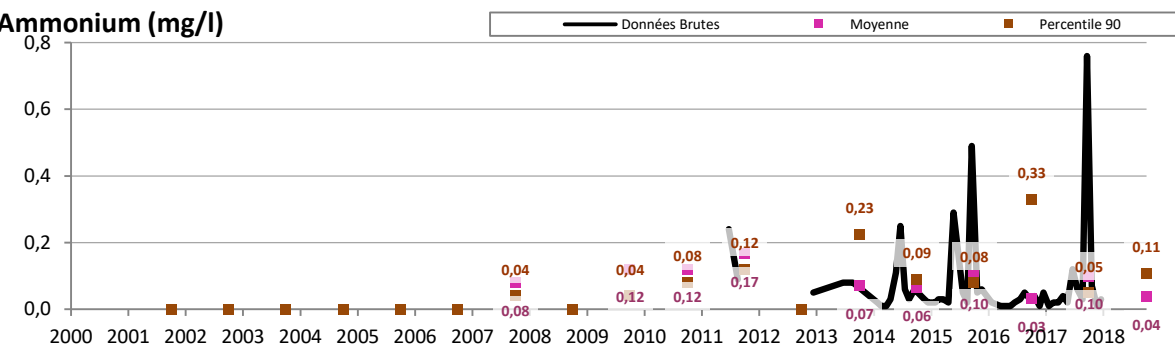
Orthophosphates (mg/l)



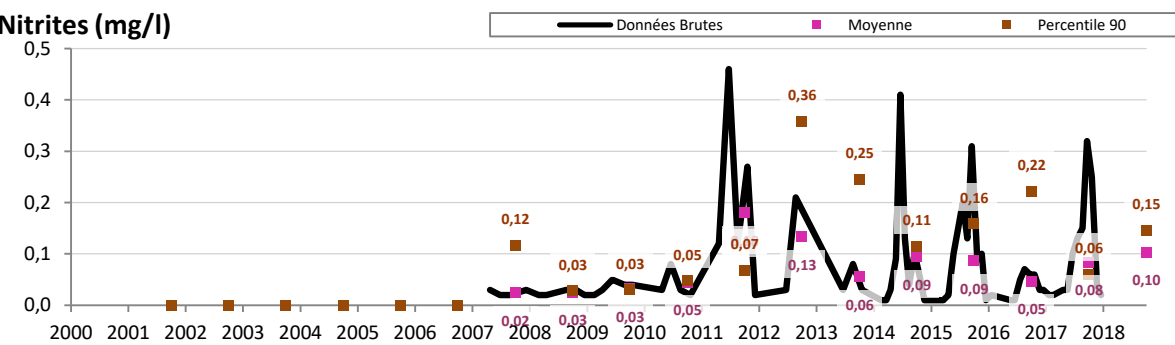
Phosphore total (mg/l)



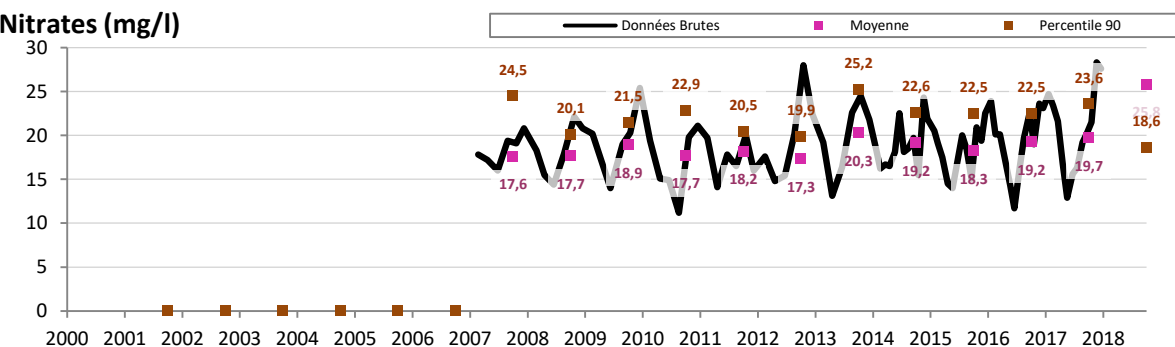
Ammonium (mg/l)



Nitrites (mg/l)



Nitrates (mg/l)



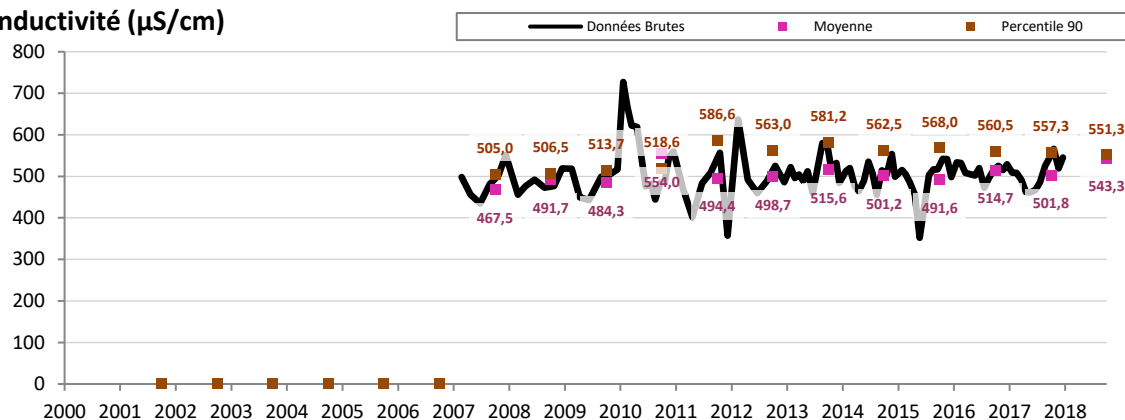
06012600_TILLE_TILLE A CESSEY-SUR-TILLE 1

[Sommaire](#)

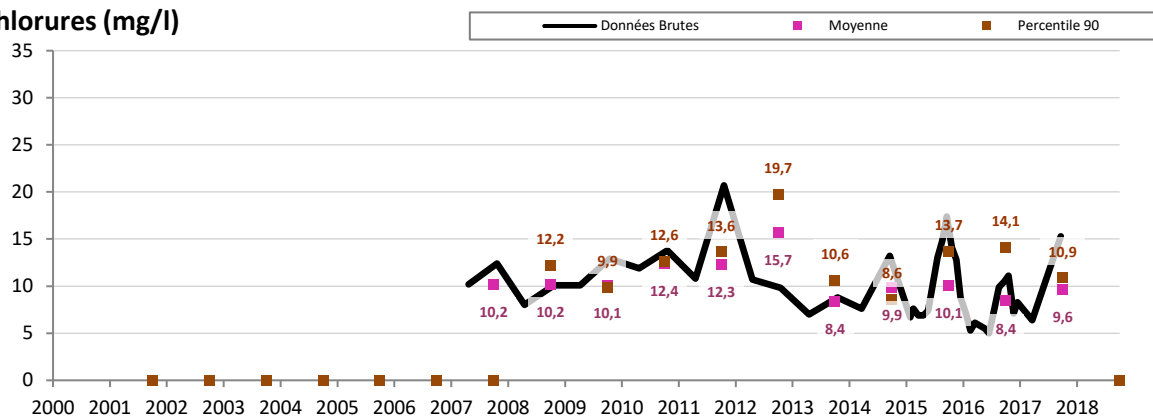
ANALYSES PHYSICO-CHIMIE - SALINITE

Les moyennes et percentile90, affichés au 01/10 de l'année N, sont calculés sur la période allant du 01/10/N-1 au 30/09/N.

Conductivité (μS/cm)



Chlorures (mg/l)



Sulfates (mg/l)

