

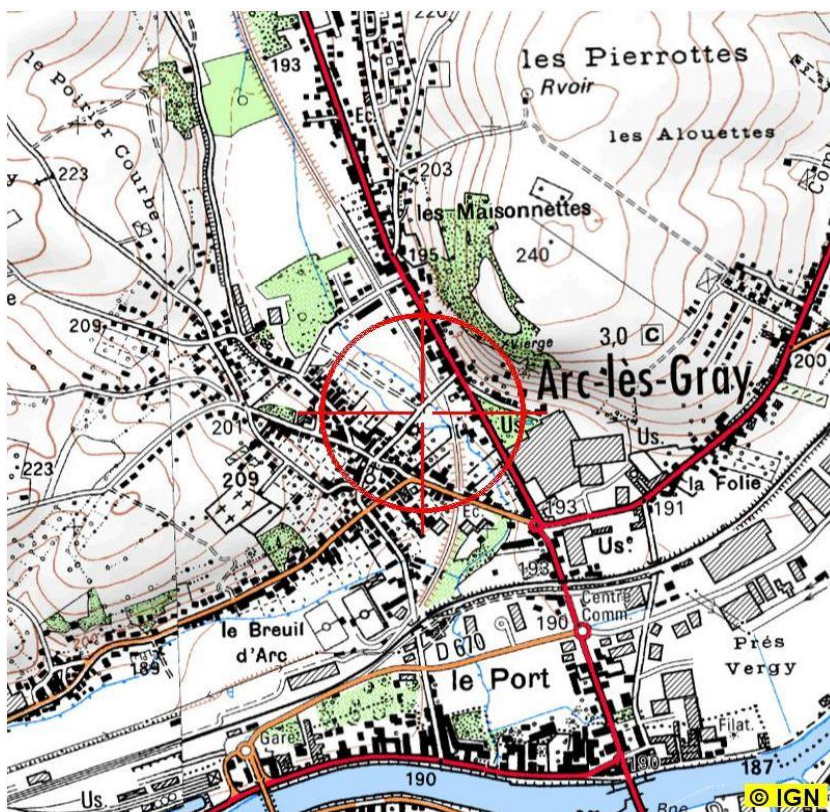
06004995_ECOULOTTES_RUISSEAU DES ECOULOTTES A GRAY

[Sommaire](#)

INFORMATIONS GENERALES SUR LA STATION

Code station	06004995		Coordonnées Lambert 93		
Cours d'eau	ECOULOTTES		X	894700,00	
Commune	ARC-LES-GRAY		Y	6709667,00	
Département	70	Bassin	Rhône-Méditerranée-Corse		
Nom station	RUISSEAU DES ECOULOTTES A GRAY		Réseaux	-	
Localisation site	Passerelle lieu dit Le Port				
Code Masse d'Eau	DR10188	Type FR	TP10	Rang de Strahler	Très petit
Nom Masse d'Eau	RUISSEAU DES ÉCOULOTTES				
HER niveau 1	10	COTES CALCAIRES EST			
Sous-secteur BDCarthage® (IGN)	U08	La Saône du Salon à la Vingeanne			

LOCALISATION



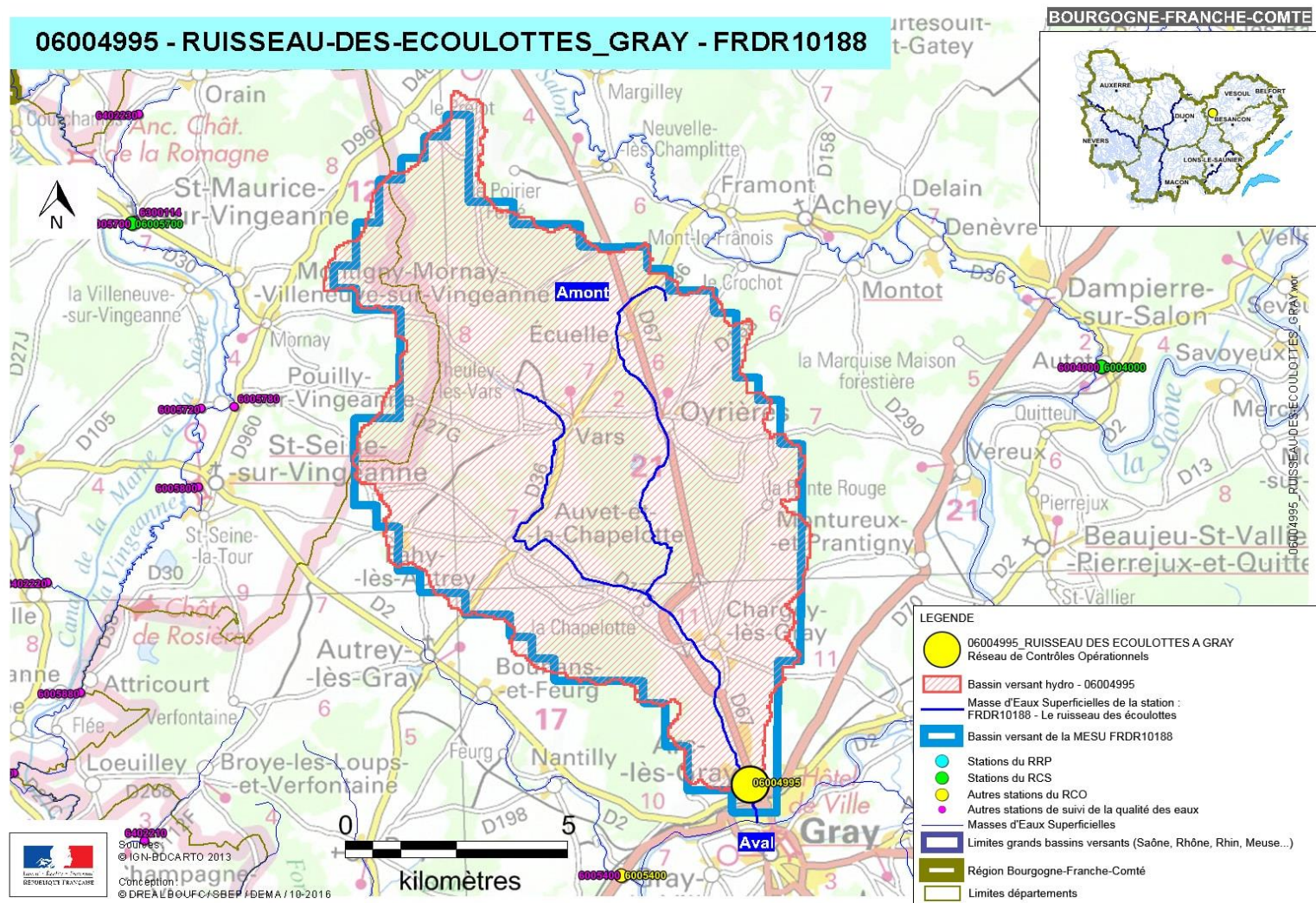
Localisation de la station , SCAN 25® . Sources : DREAL Bourgogne-Franche-Comté, Agence de l'Eau, IGN, ONEMA.



06004995_ECOULOTTES_RUISSEAU DES ECOULOTTES A GRAY

[Sommaire](#)

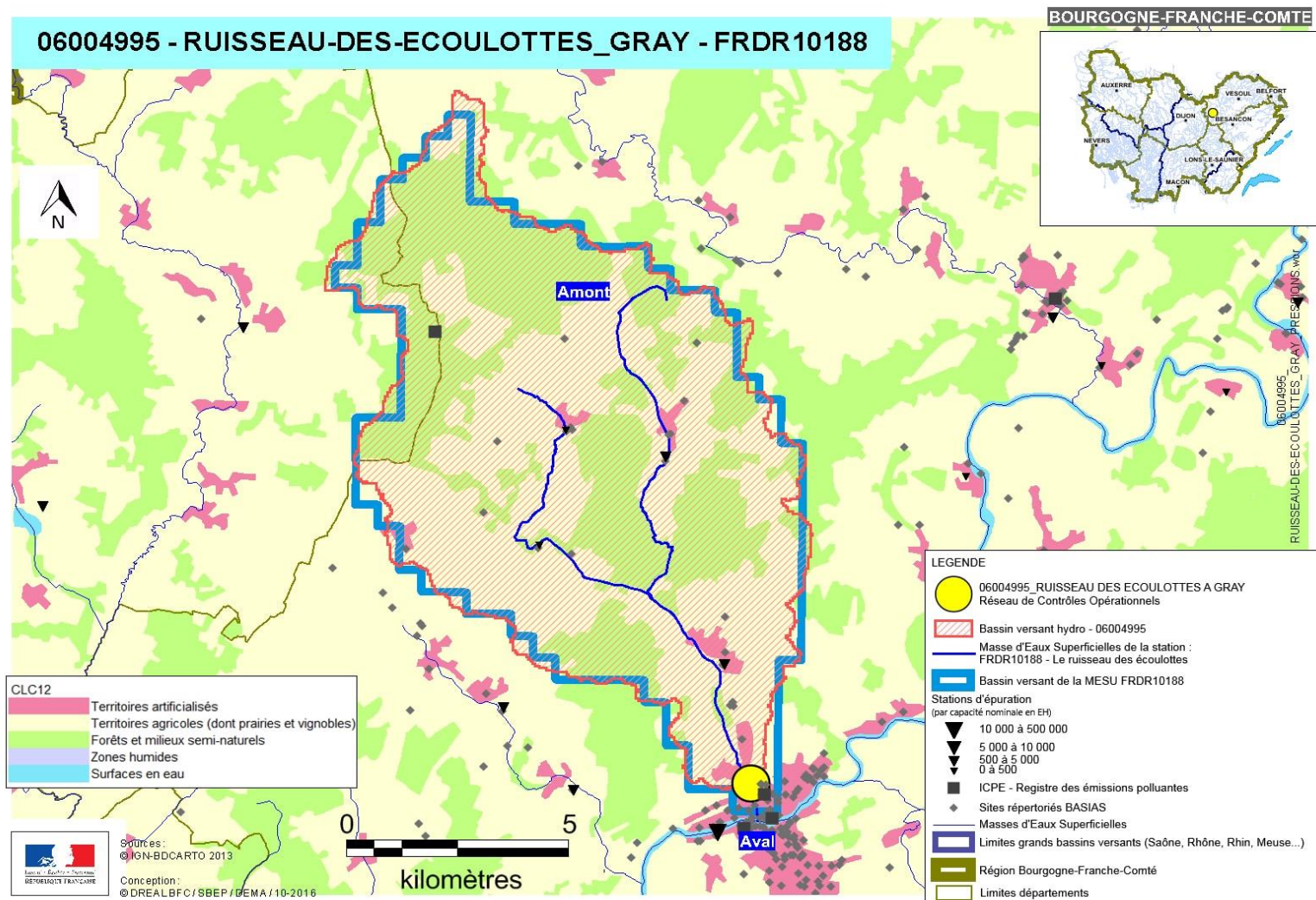
CARTE DE SITUATION 1



06004995_ECOULOTTES_RUISSEAU DES ECOULOTTES A GRAY

[Sommaire](#)

CARTE DE SITUATION 2



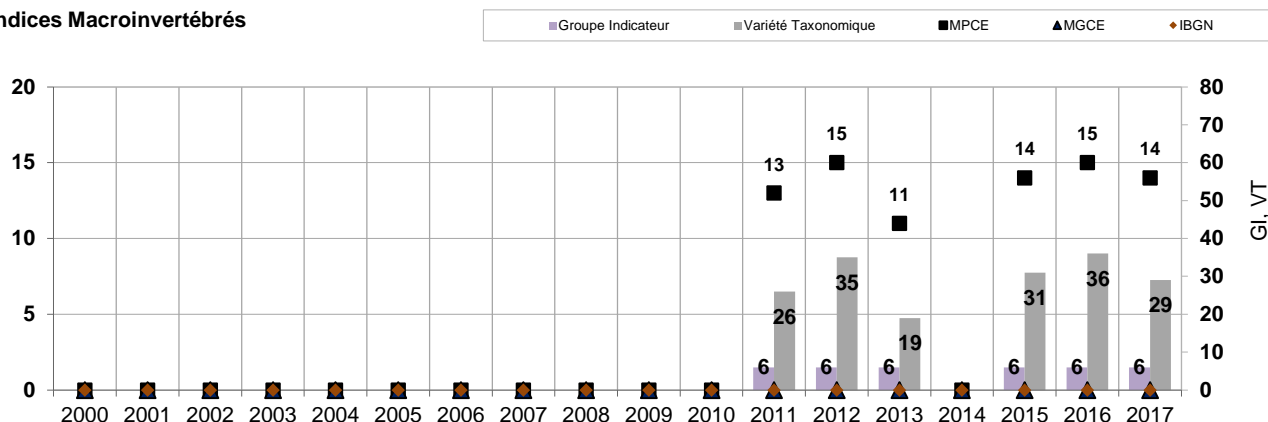
06004995_ECOULOTTES_RUISSEAU DES ECOULOTTES A GRAY

[Sommaire](#)

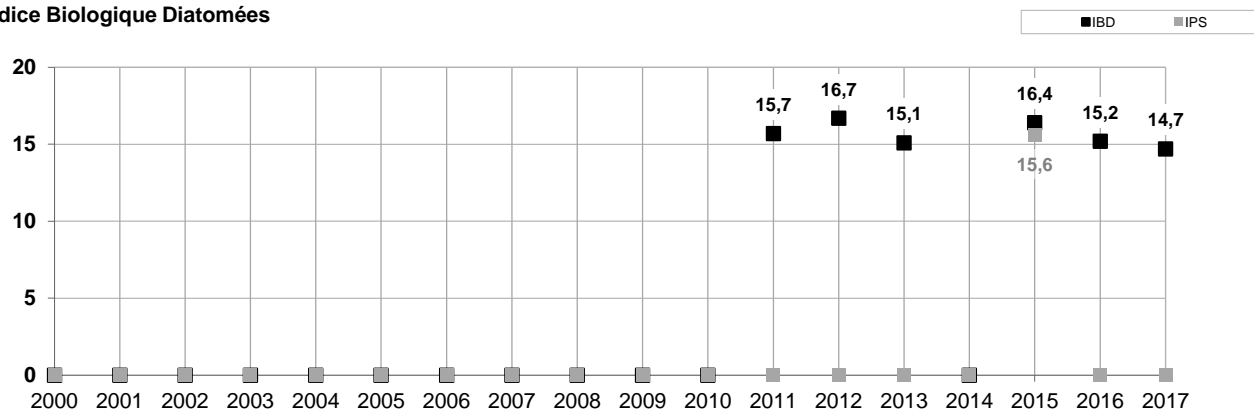
INDICATEURS BIOLOGIQUES

Les indicateurs biologiques sont issus des données disponibles, depuis 2000, auprès de l'Agence de l'Eau et de la DREAL BFC.

Indices Macroinvertébrés



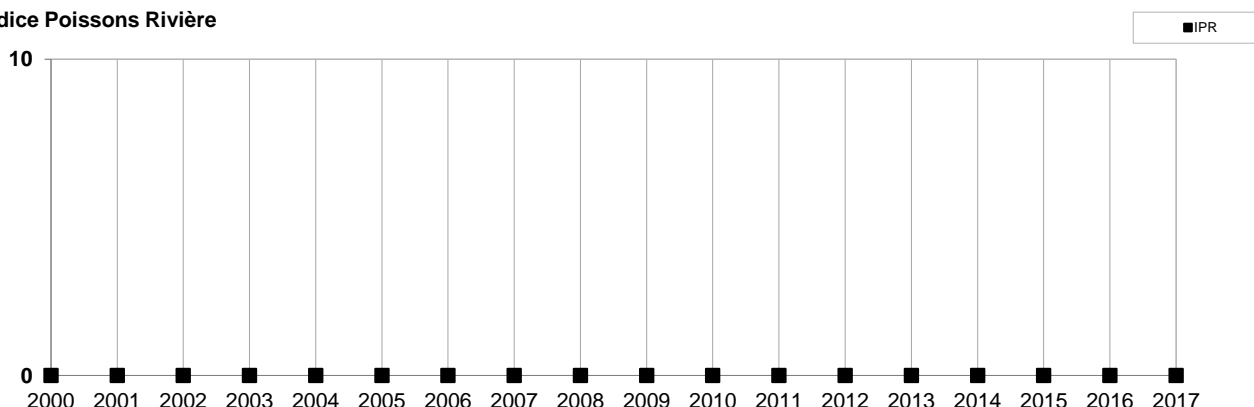
Indice Biologique Diatomées



Indice Biologique Macrophytique en Rivière



Indice Poissons Rivière



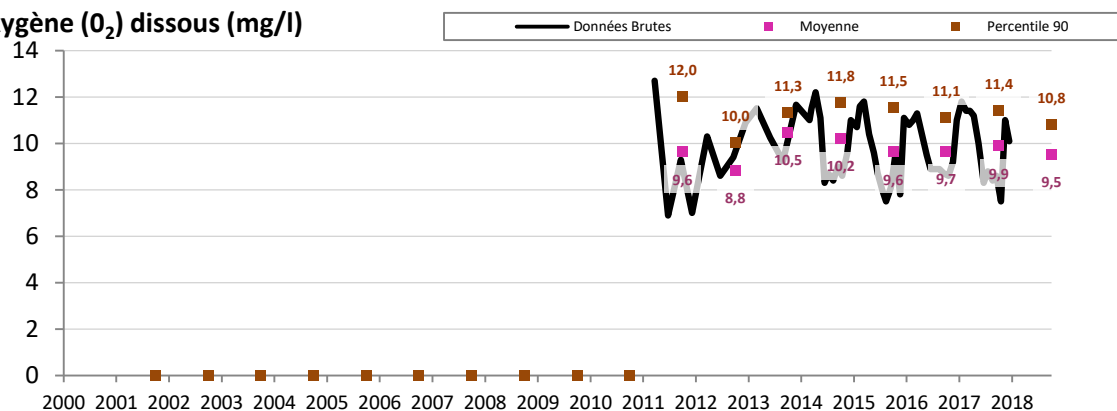
06004995_ECOULOTTES_RUISSEAU DES ECOULOTTES A GRAY

[Sommaire](#)

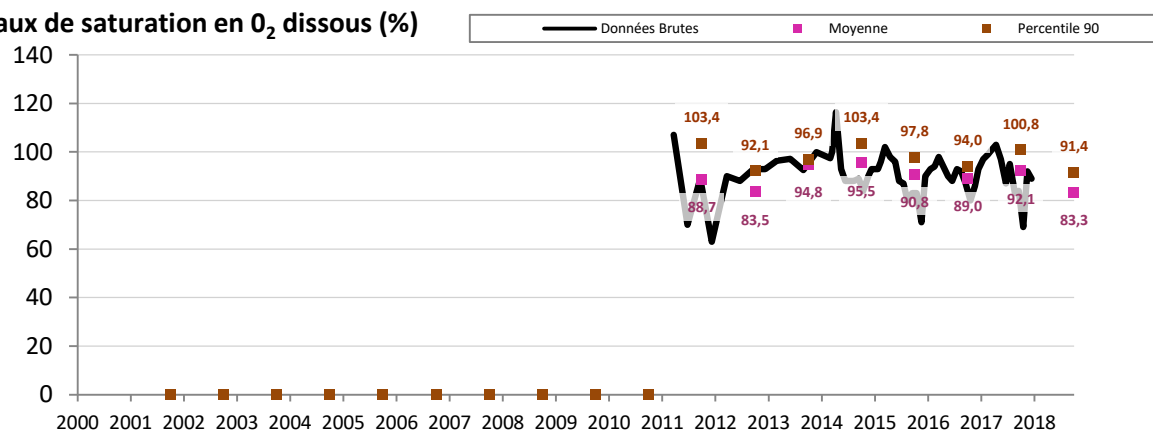
ANALYSES PHYSICO-CHIMIE - BILAN DE L'OXYGENE

Les moyennes et percentile90, affichés au 01/10 de l'année N, sont calculés sur la période allant du 01/10/N-1 au 30/09/N.

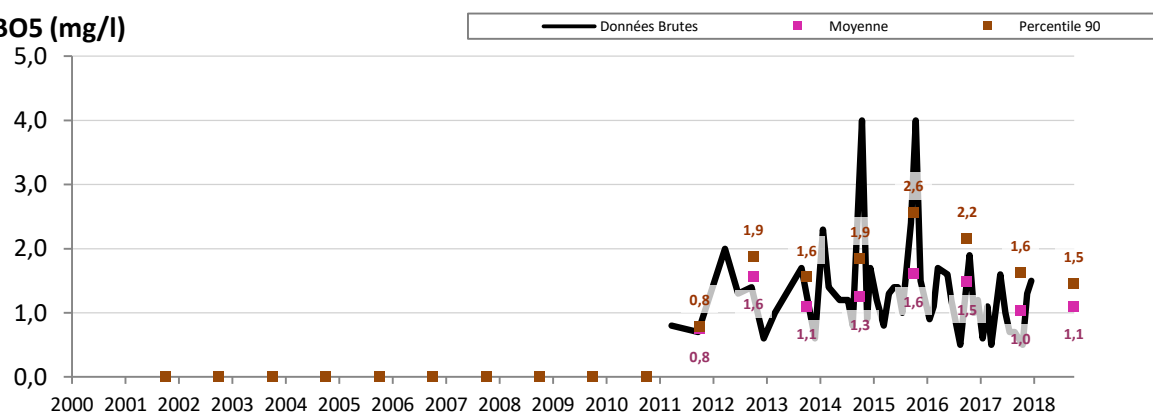
Oxygène (O₂) dissous (mg/l)



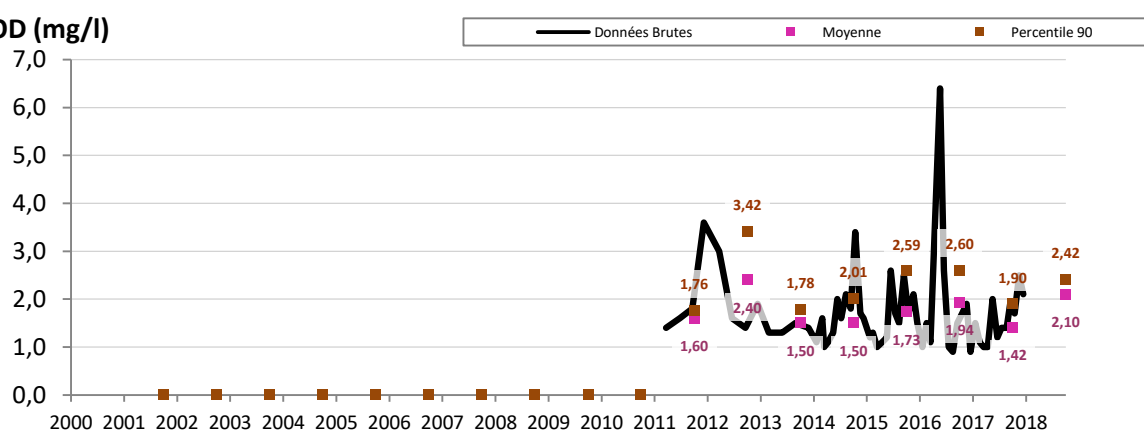
Taux de saturation en O₂ dissous (%)



DBO5 (mg/l)



COD (mg/l)



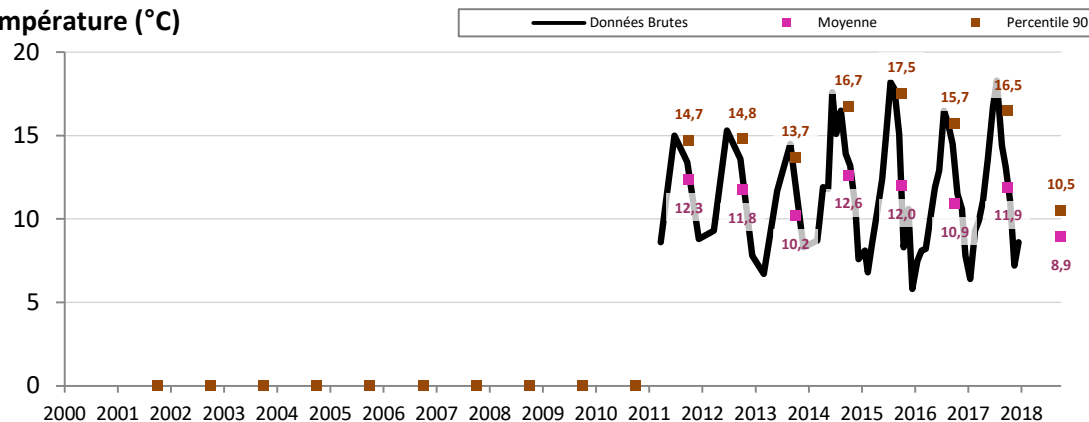
06004995_ECOULOTTES_RUISSEAU DES ECOULOTTES A GRAY

[Sommaire](#)

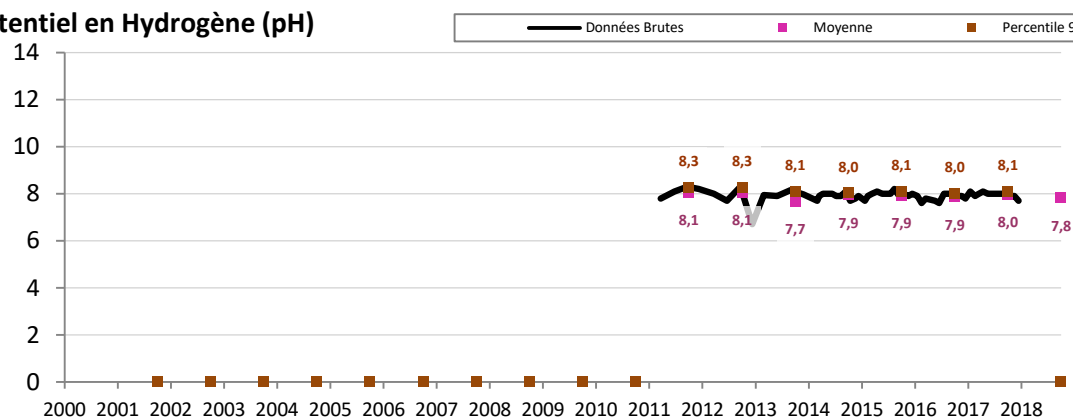
ANALYSES PHYSICO-CHIMIE - TEMPERATURE et ACIDIFICATION

Les moyennes et percentile90, affichés au 01/10 de l'année N, sont calculés sur la période allant du 01/10/N-1 au 30/09/N.

Température (°C)



Potentiel en Hydrogène (pH)



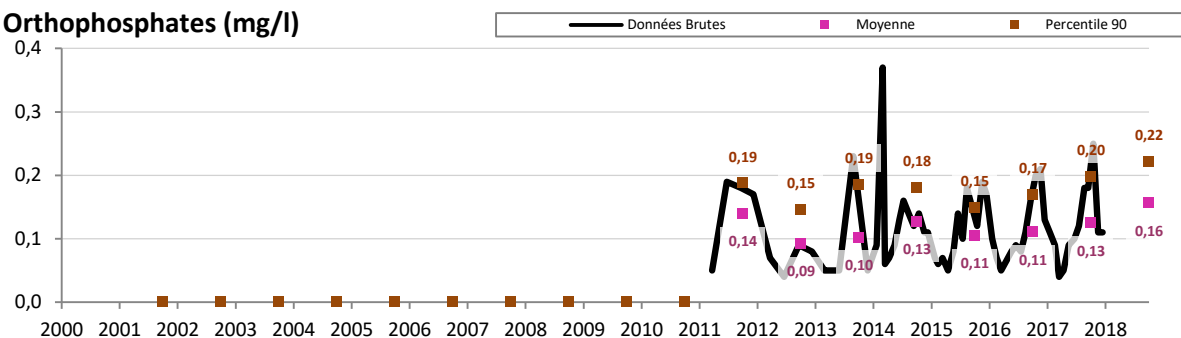
06004995_ECOULOTTES_RUISSEAU DES ECOULOTTES A GRAY

[Sommaire](#)

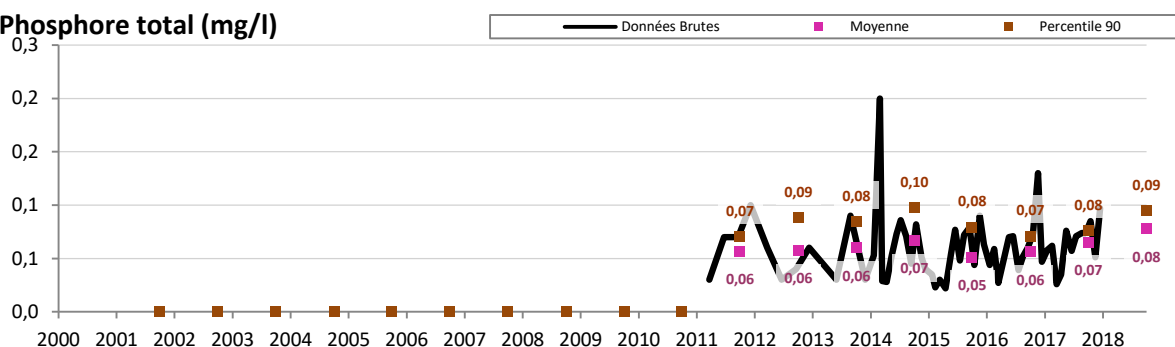
ANALYSES PHYSICO-CHIMIE - NUTRIMENTS

Les moyennes et percentile90, affichés au 01/10 de l'année N, sont calculés sur la période allant du 01/10/N-1 au 30/09/N.

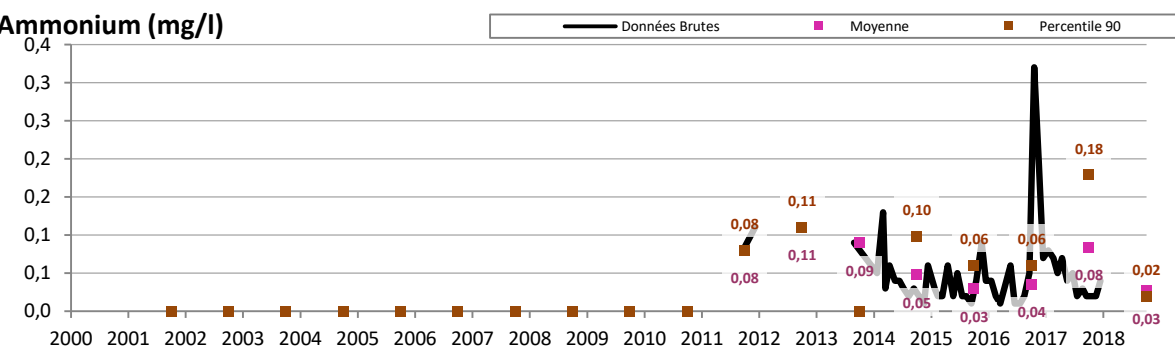
Orthophosphates (mg/l)



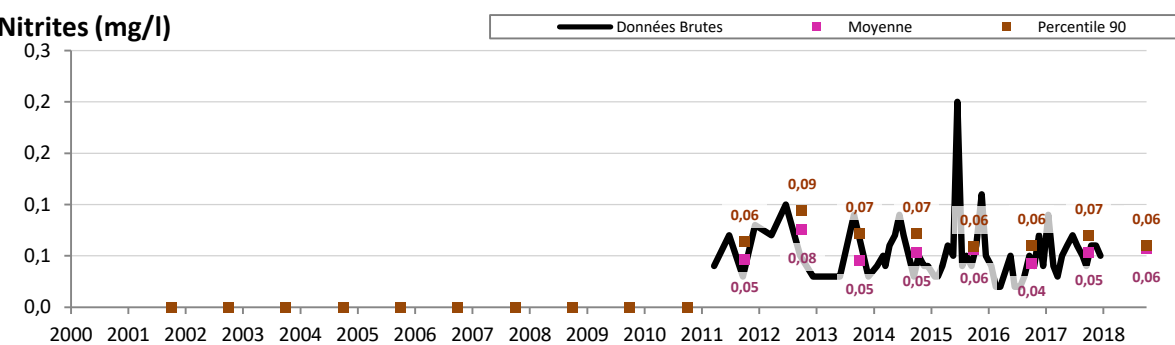
Phosphore total (mg/l)



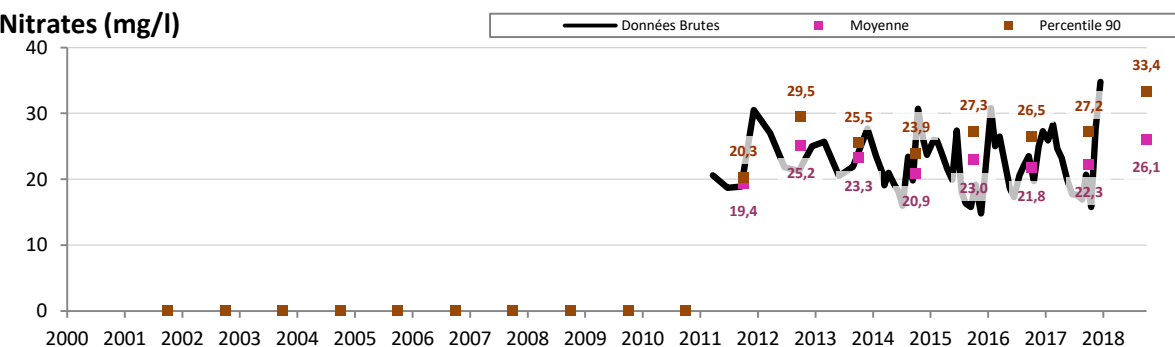
Ammonium (mg/l)



Nitrites (mg/l)



Nitrates (mg/l)



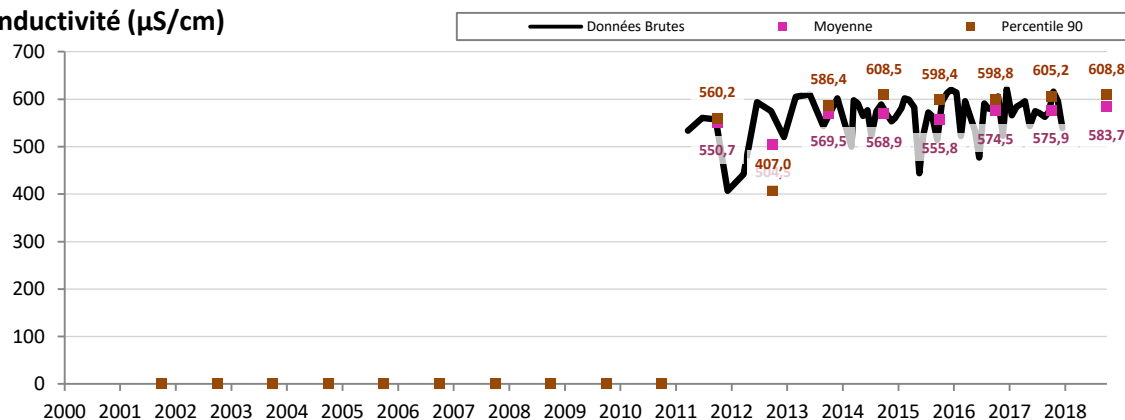
06004995_ECOULOTTES_RUISSEAU DES ECOULOTTES A GRAY

[Sommaire](#)

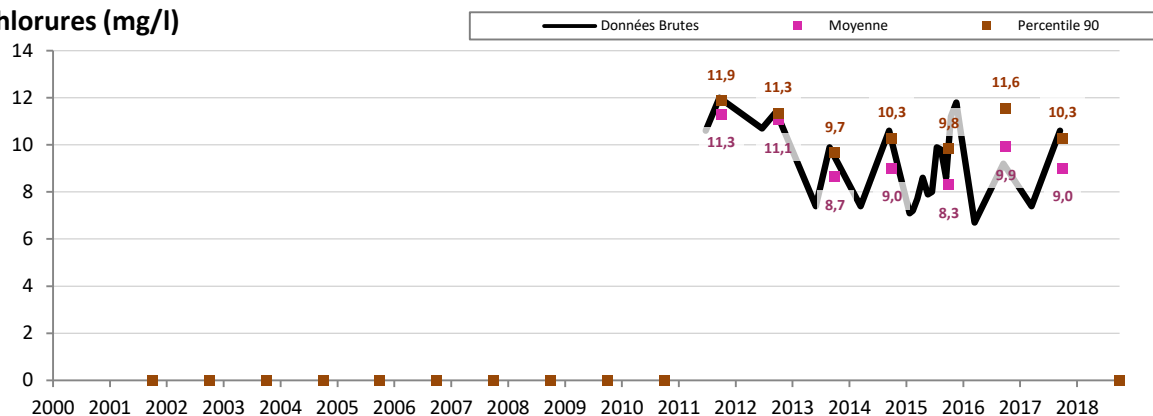
ANALYSES PHYSICO-CHIMIE - SALINITE

Les moyennes et percentile90, affichés au 01/10 de l'année N, sont calculés sur la période allant du 01/10/N-1 au 30/09/N.

Conductivité (µS/cm)



Chlorures (mg/l)



Sulfates (mg/l)

