

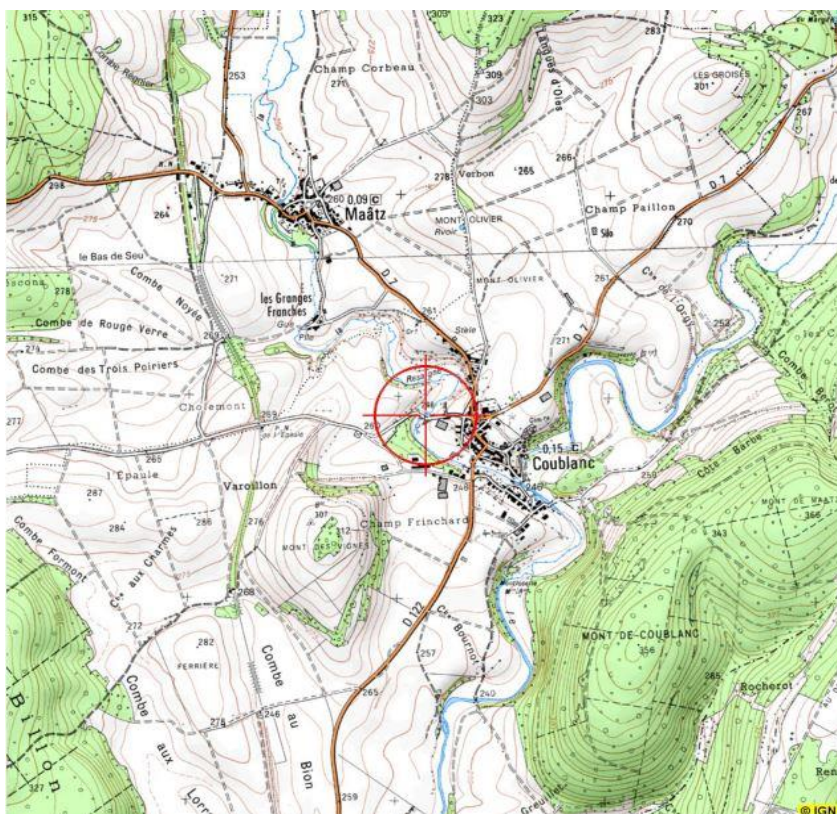
06416910_RESAIGNE_RESAIGNE A COUBLANC

[Sommaire](#)

INFORMATIONS GENERALES SUR LA STATION

Code station	06416910		Coordonnées Lambert 93		
Cours d'eau	RESAIGNE		X	884216,00	
Commune	COUBLANC		Y	6735361,00	
Département	52	Bassin	Rhône-Méditerranée-Corse		
Nom station	RESAIGNE A COUBLANC		Réseaux	-	
Localisation site					
Code Masse d'Eau	DR673	Type FR	TP10	Rang de Strahler	Très petit
Nom Masse d'Eau	LE RESAIGNE				
HER niveau 1	10	COTES CALCAIRES EST			
Sous-secteur BDCarthage® (IGN)	U07	Le Salon			

LOCALISATION



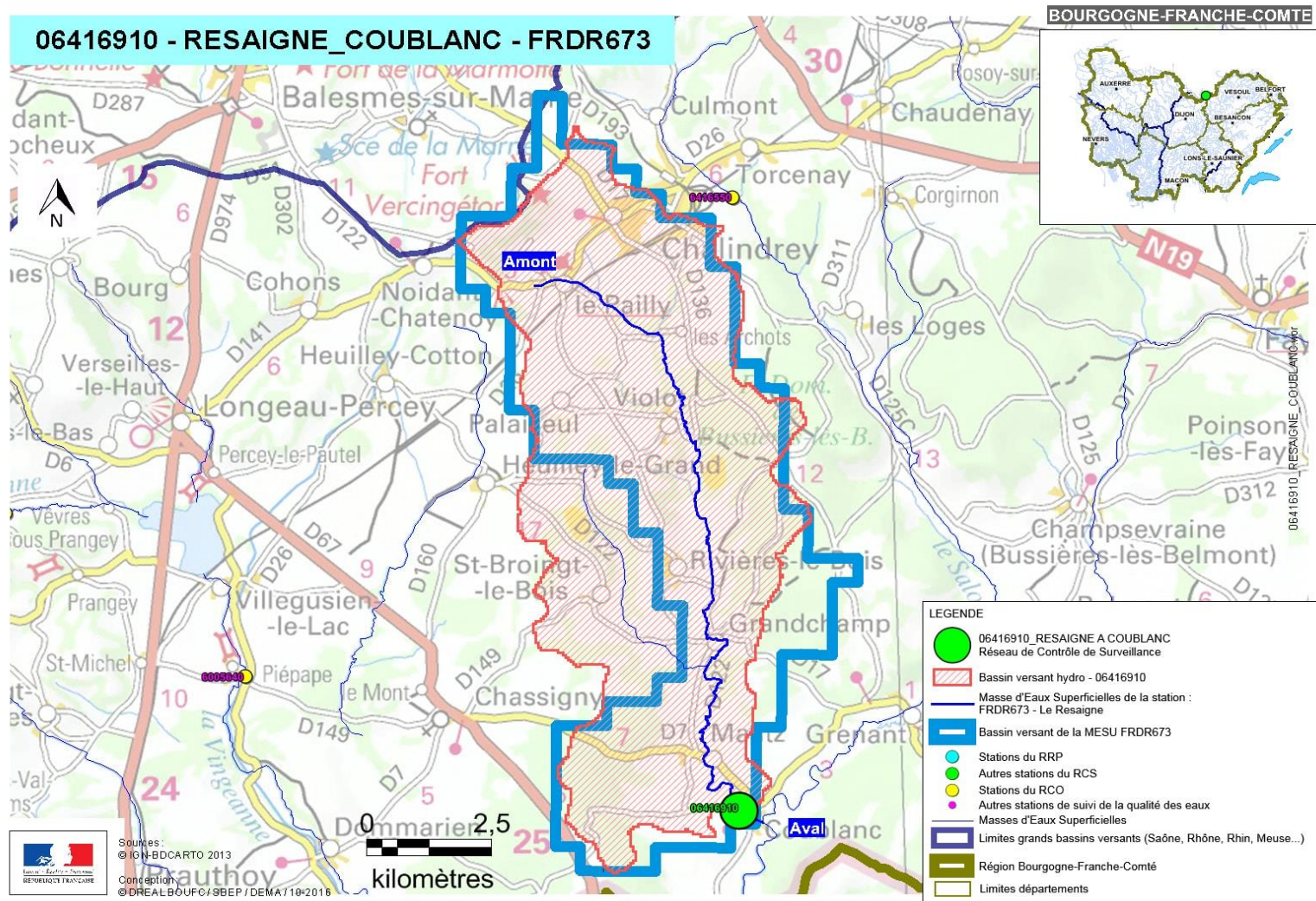
Localisation de la station , SCAN 25® . Sources : DREAL Bourgogne-Franche-Comté, Agence de l'Eau, IGN, ONEMA.



06416910_RESAIGNE_RESAIGNE A COUBLANC

[Sommaire](#)

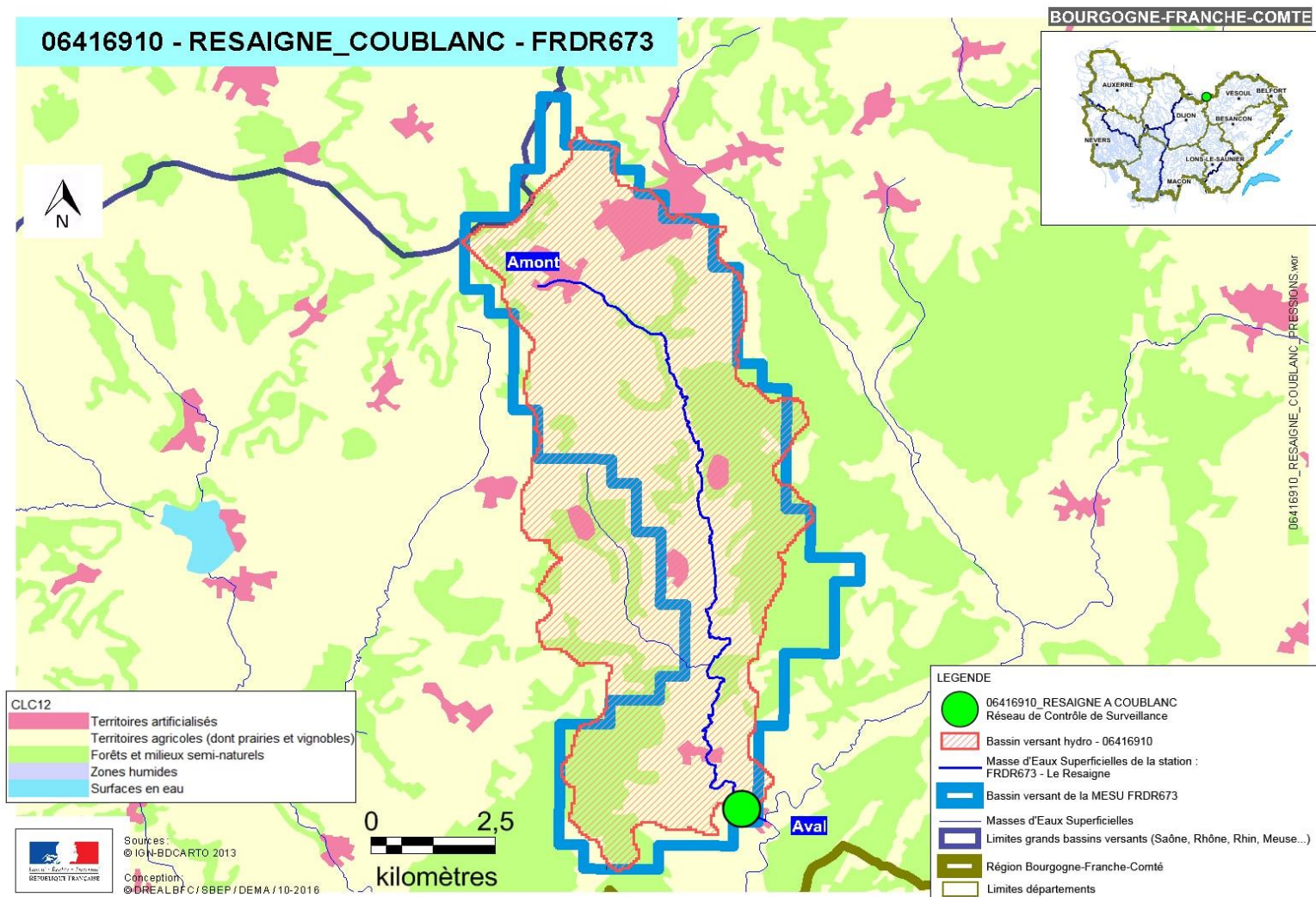
CARTE DE SITUATION 1



06416910_RESAIGNE_RESAIGNE A COUBLANC

[Sommaire](#)

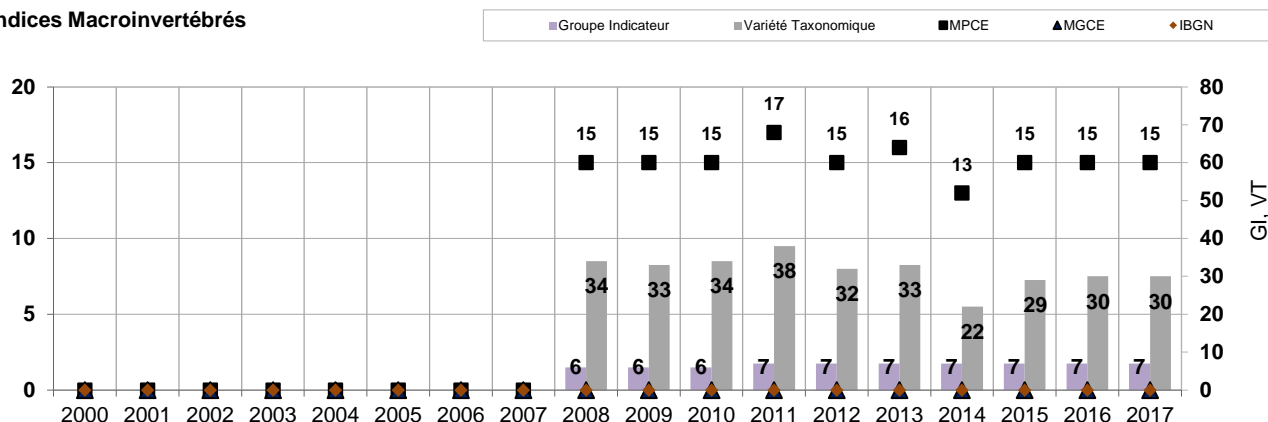
CARTE DE SITUATION 2



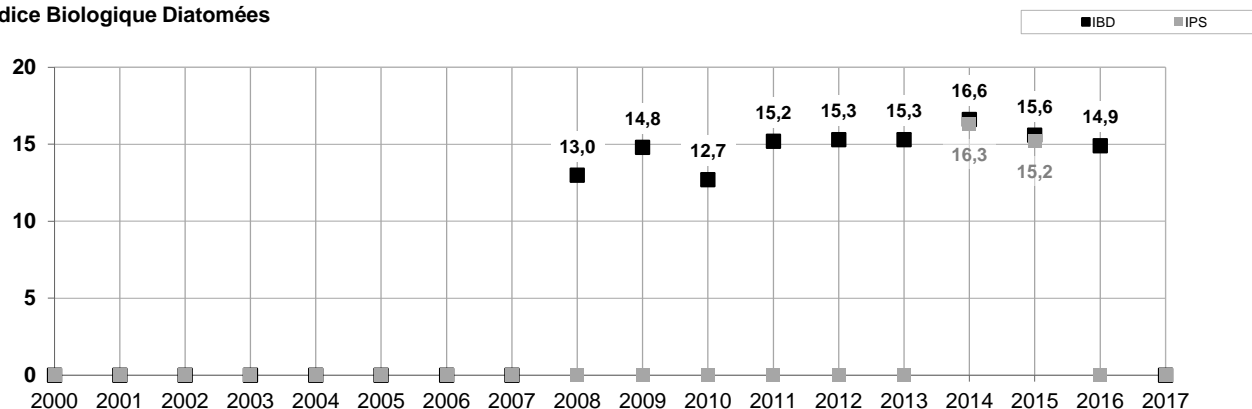
INDICATEURS BIOLOGIQUES

Les indicateurs biologiques sont issus des données disponibles, depuis 2000, auprès de l'Agence de l'Eau et de la DREAL BFC.

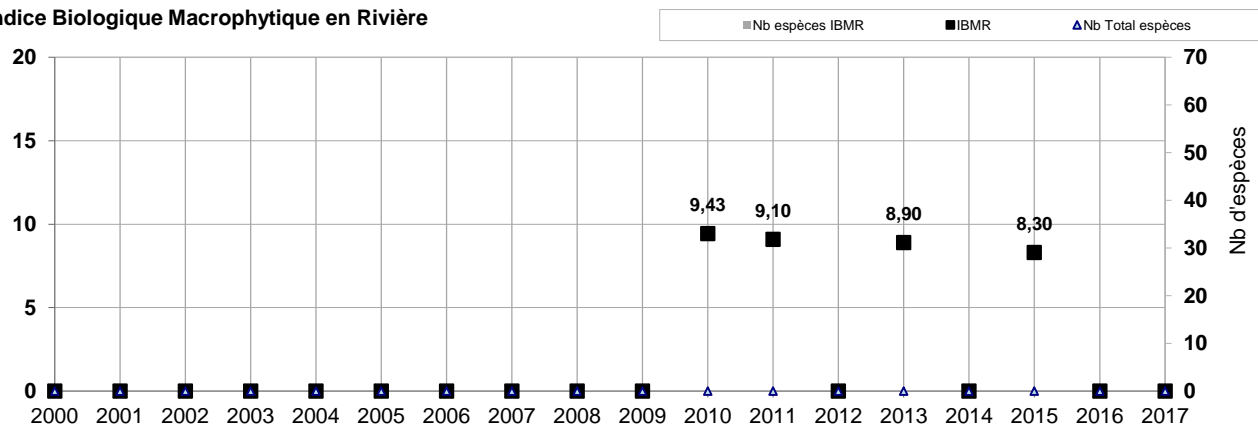
Indices Macroinvertébrés



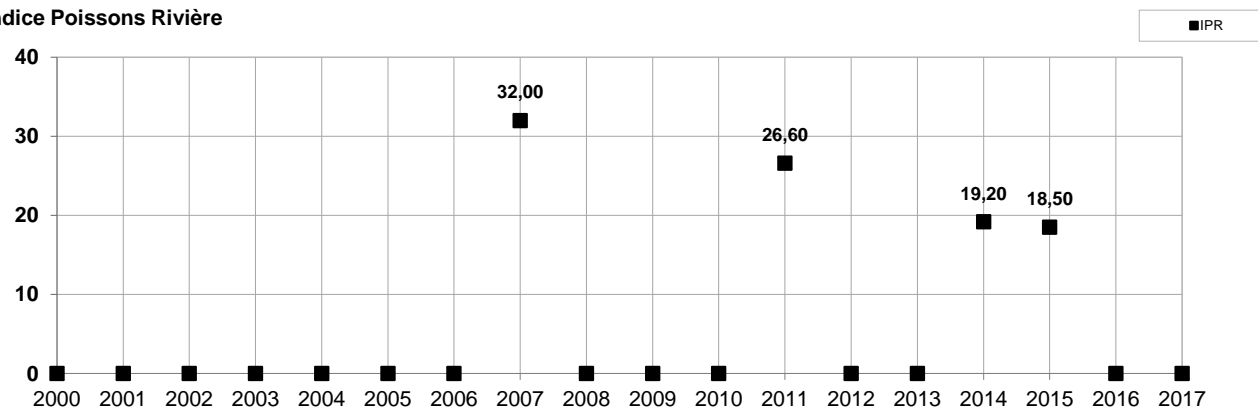
Indice Biologique Diatomées



Indice Biologique Macrophytique en Rivière

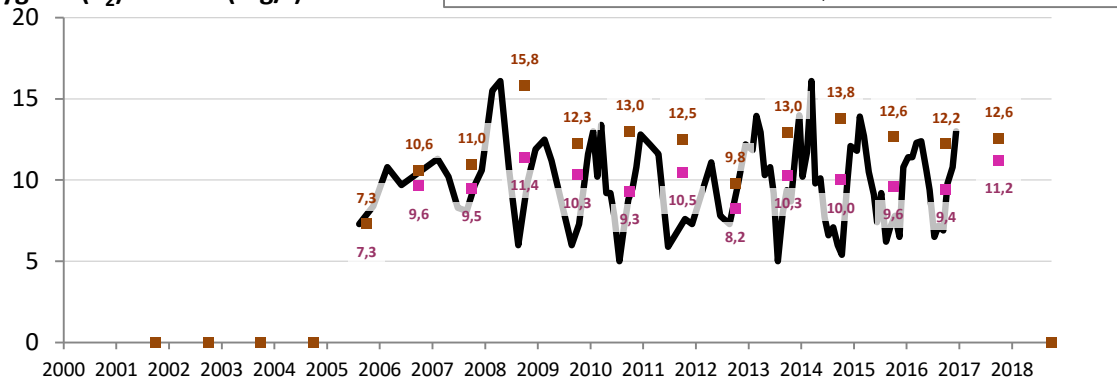
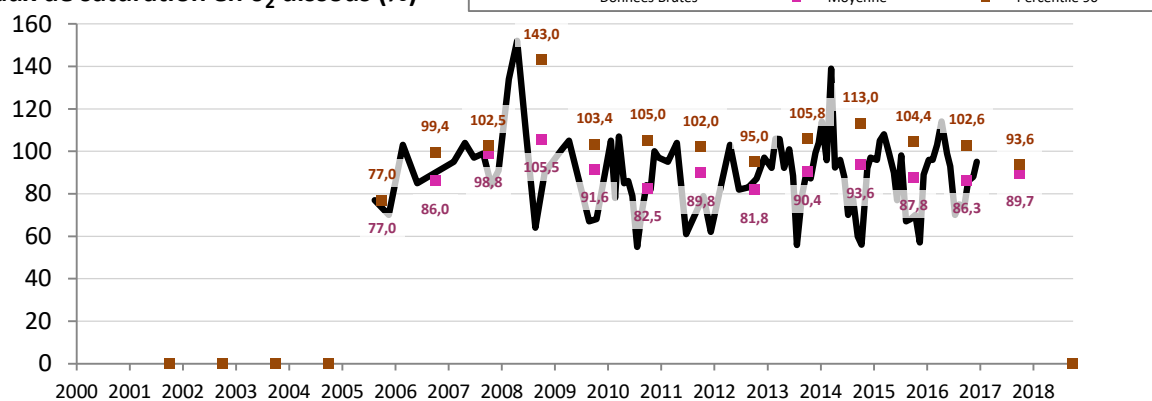


Indice Poissons Rivière

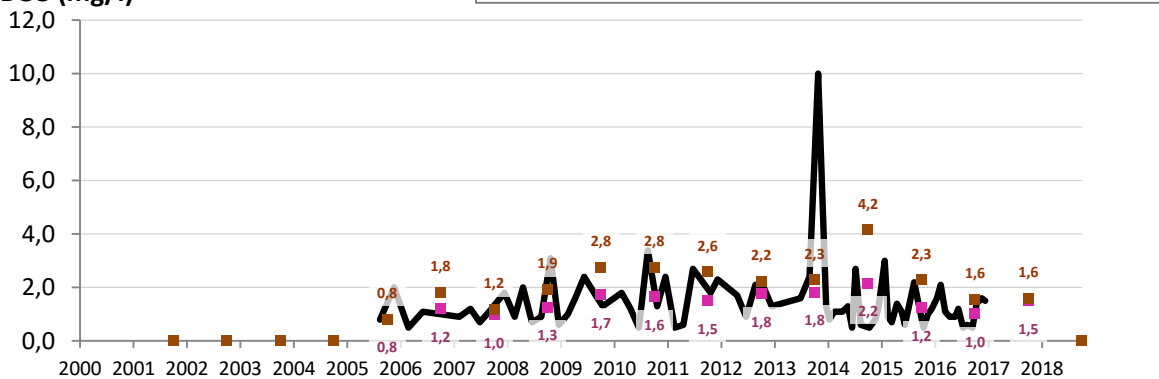


ANALYSES PHYSICO-CHIMIE - BILAN DE L'OXYGENE

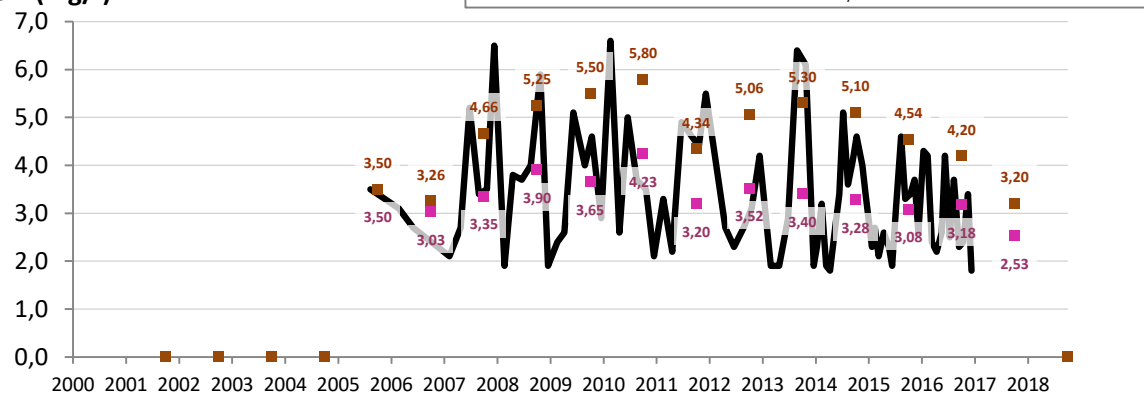
Les moyennes et percentile90, affichés au 01/10 de l'année N, sont calculés sur la période allant du 01/10/N-1 au 30/09/N.

Oxygène (O₂) dissous (mg/l)Taux de saturation en O₂ dissous (%)

DBO5 (mg/l)



COD (mg/l)



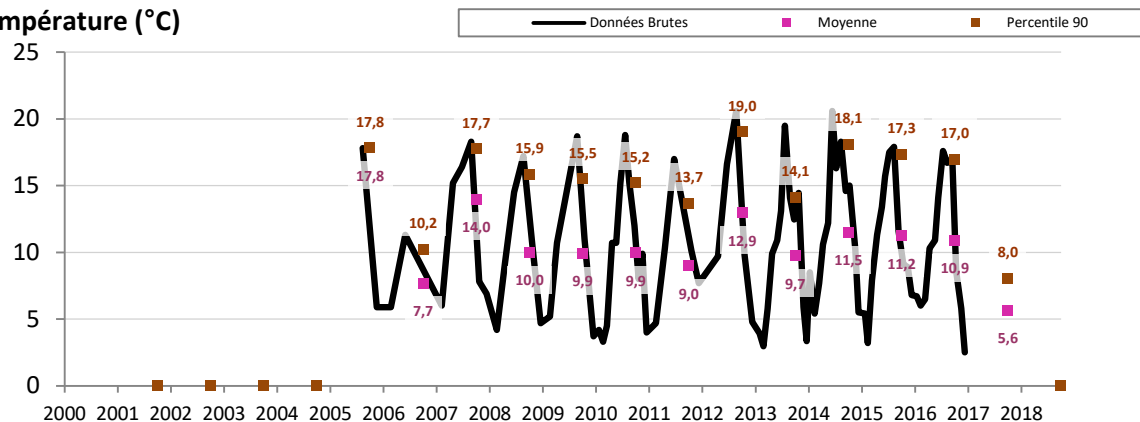
06416910_RESAGNE_RESAGNE A COUBLANC

[Sommaire](#)

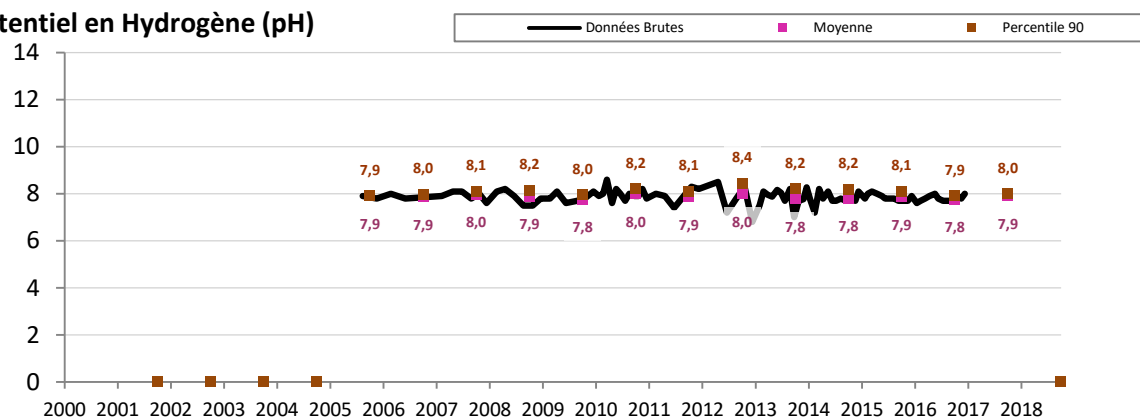
ANALYSES PHYSICO-CHIMIE - TEMPERATURE et ACIDIFICATION

Les moyennes et percentile90, affichés au 01/10 de l'année N, sont calculés sur la période allant du 01/10/N-1 au 30/09/N.

Température (°C)



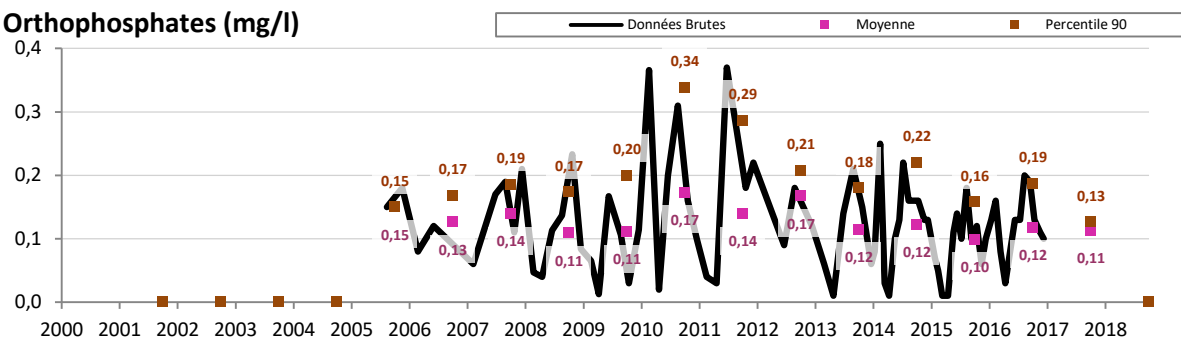
Potentiel en Hydrogène (pH)



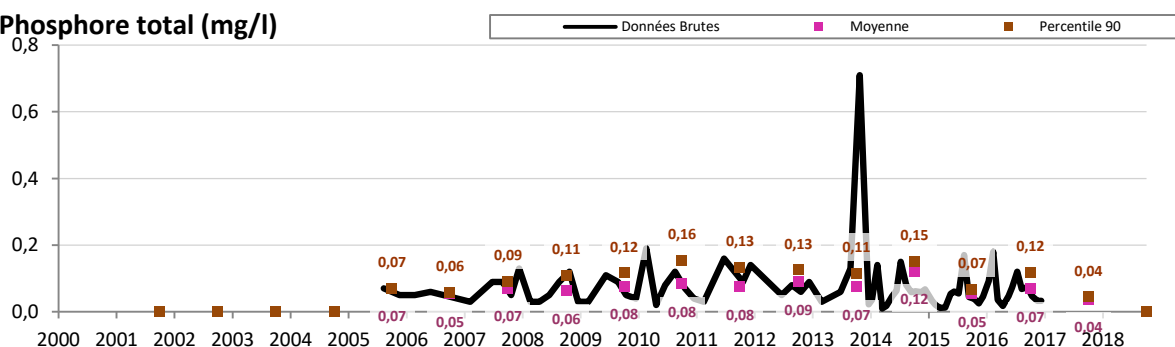
ANALYSES PHYSICO-CHIMIE - NUTRIMENTS

Les moyennes et percentile90, affichés au 01/10 de l'année N, sont calculés sur la période allant du 01/10/N-1 au 30/09/N.

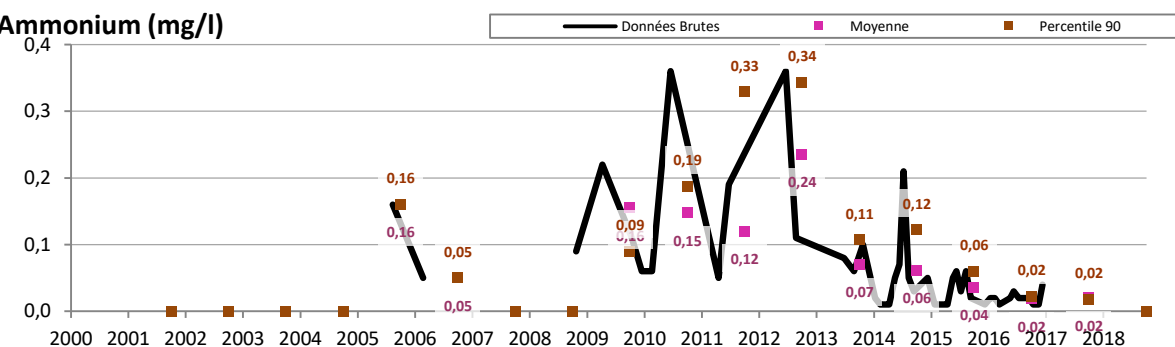
Orthophosphates (mg/l)



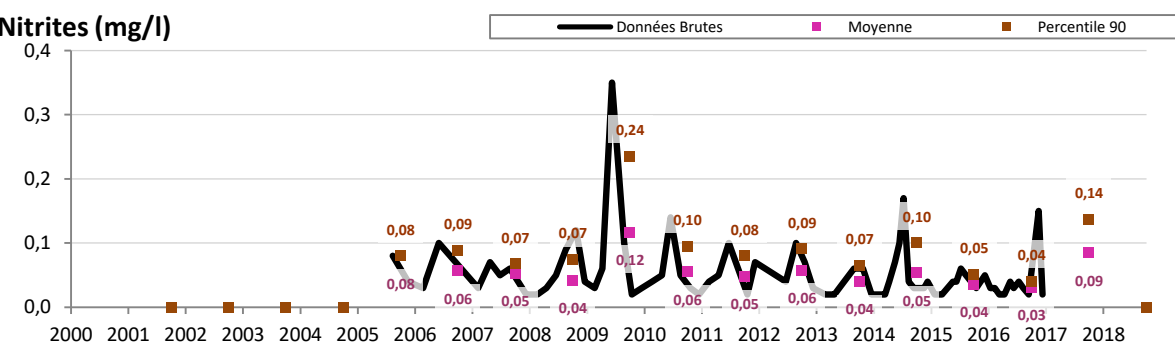
Phosphore total (mg/l)



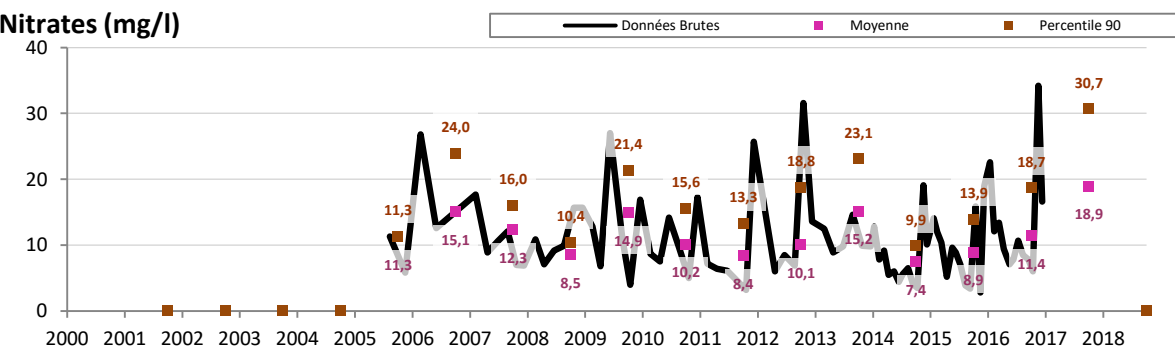
Ammonium (mg/l)



Nitrites (mg/l)



Nitrates (mg/l)



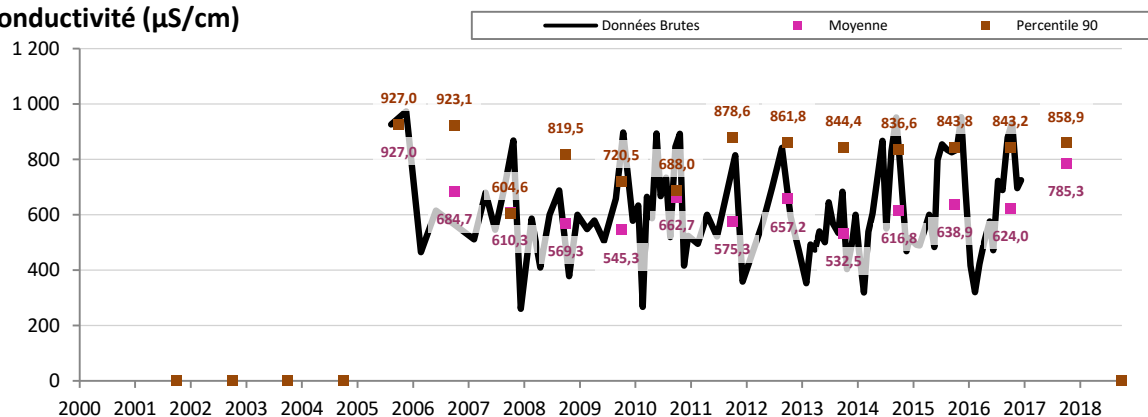
06416910_RESAIGNE_RESAIGNE A COUBLANC

[Sommaire](#)

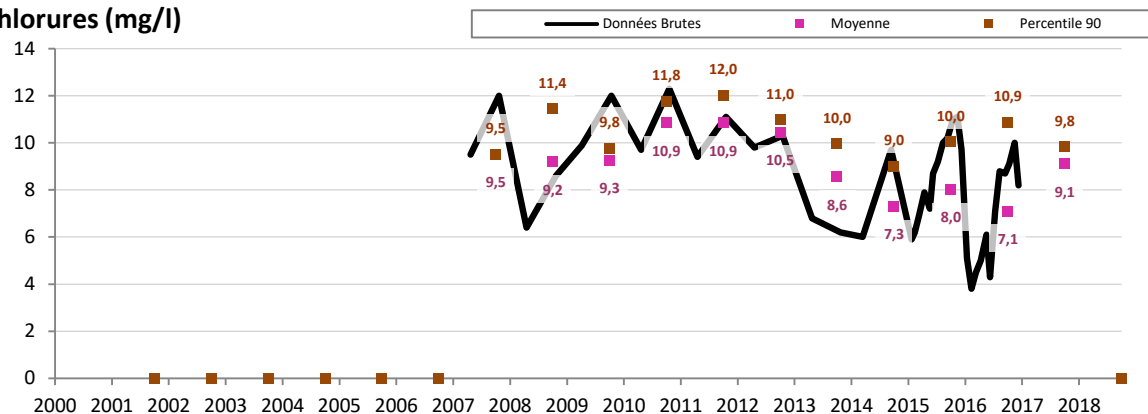
ANALYSES PHYSICO-CHIMIE - SALINITE

Les moyennes et percentile90, affichés au 01/10 de l'année N, sont calculés sur la période allant du 01/10/N-1 au 30/09/N.

Conductivité (µS/cm)



Chlorures (mg/l)



Sulfates (mg/l)

