

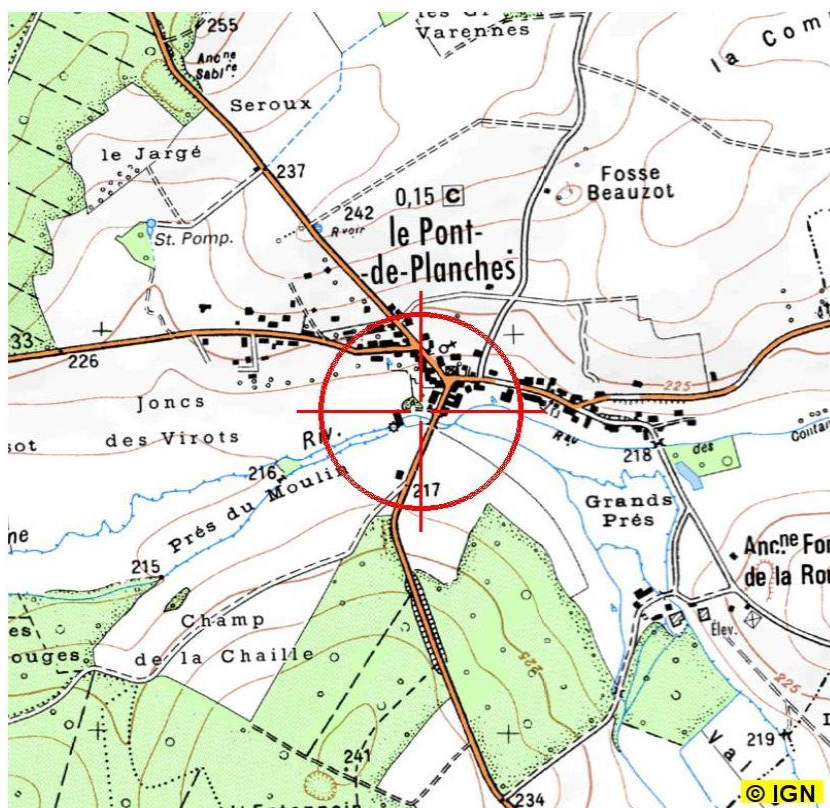
06003770_ROMAINE_ROMAINE A LE-PONT-DE-PLANCHES

[Sommaire](#)

INFORMATIONS GENERALES SUR LA STATION

Code station	06003770		Coordonnées Lambert 93		
Cours d'eau	ROMAINE		X	919698,00	
Commune	LE PONT-DE-PLANCHES		Y	6718963,00	
Département	70	Bassin	Rhône-Méditerranée-Corse		
Nom station	ROMAINE A LE-PONT-DE-PLANCHES		Réseaux	-	
Localisation site	Aval pont D 33 Pont de Planches				
Code Masse d'Eau	DR677	Type FR	TP15	Rang de Strahler	Très petit
Nom Masse d'Eau	LA ROMAINE				
HER niveau 1	15	PLAINE SAONE			
Sous-secteur BDCarthage® (IGN)	U06	La Saône du Durgeon au Salon			

LOCALISATION



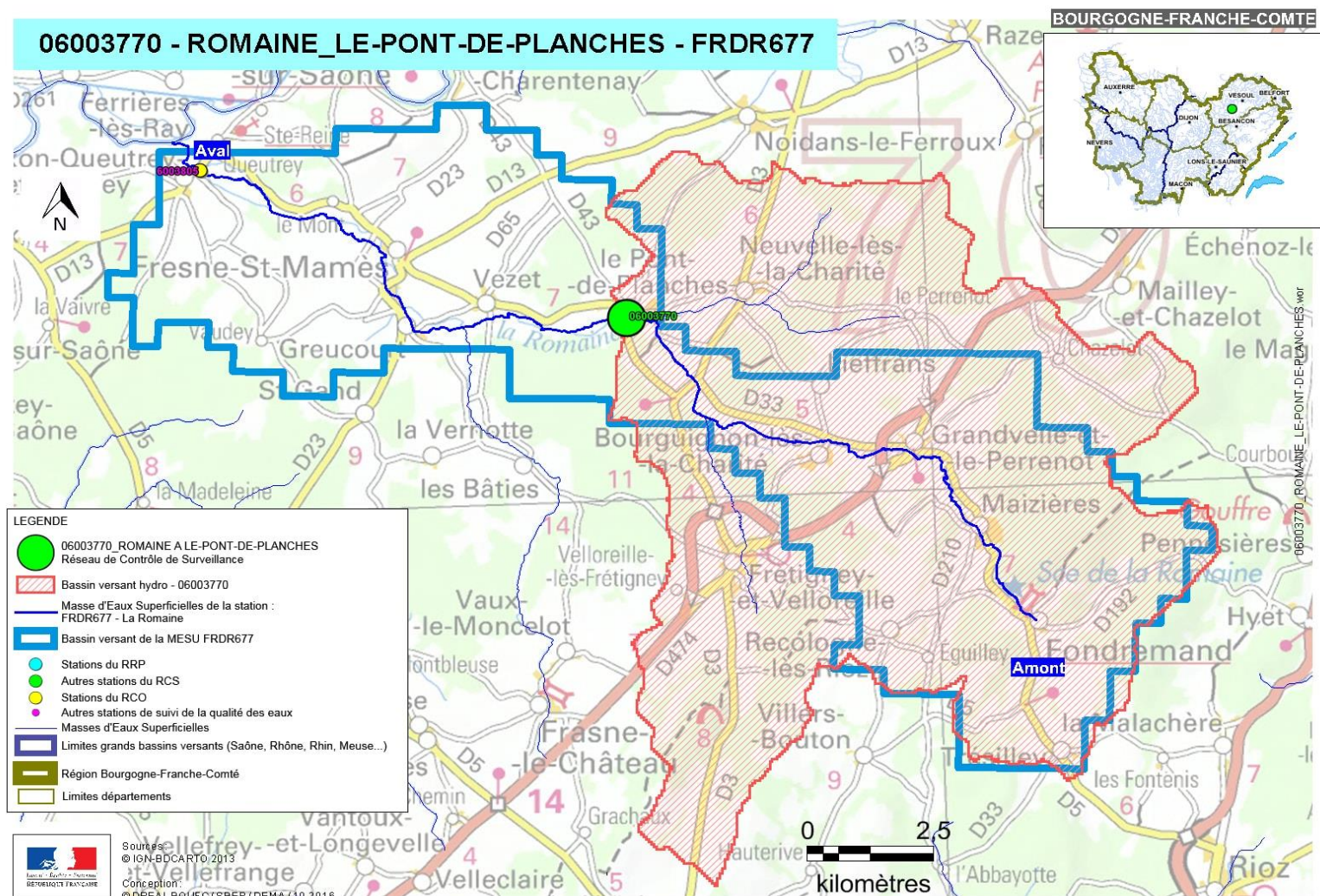
Localisation de la station , SCAN 25® . Sources : DREAL Bourgogne-Franche-Comté, Agence de l'Eau, IGN, ONEMA.



06003770_ROMAINE_ROMAINE A LE-PONT-DE-PLANCHES

[Sommaire](#)

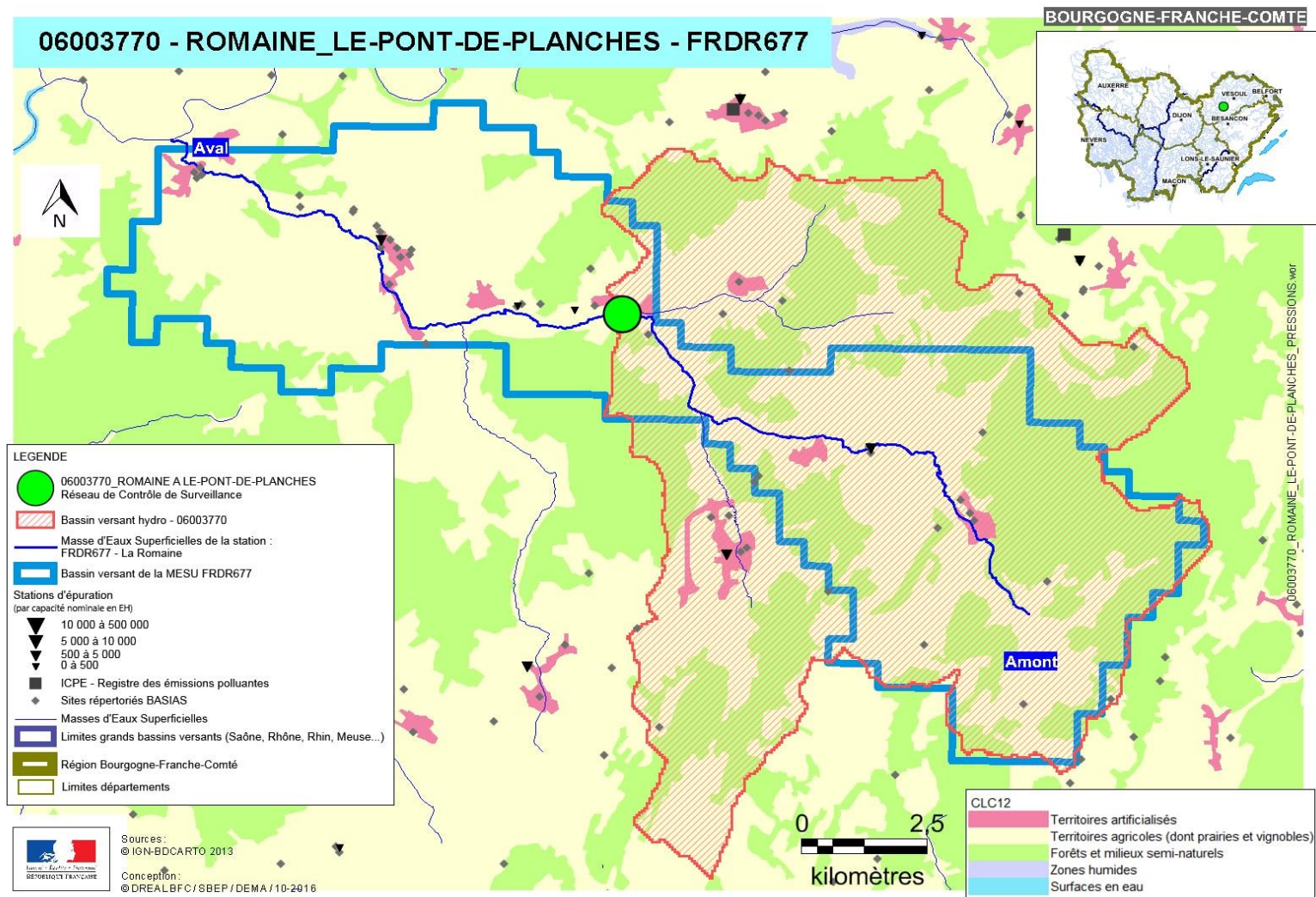
CARTE DE SITUATION 1



06003770_ROMAINE_ROMAINE A LE-PONT-DE-PLANCHES

[Sommaire](#)

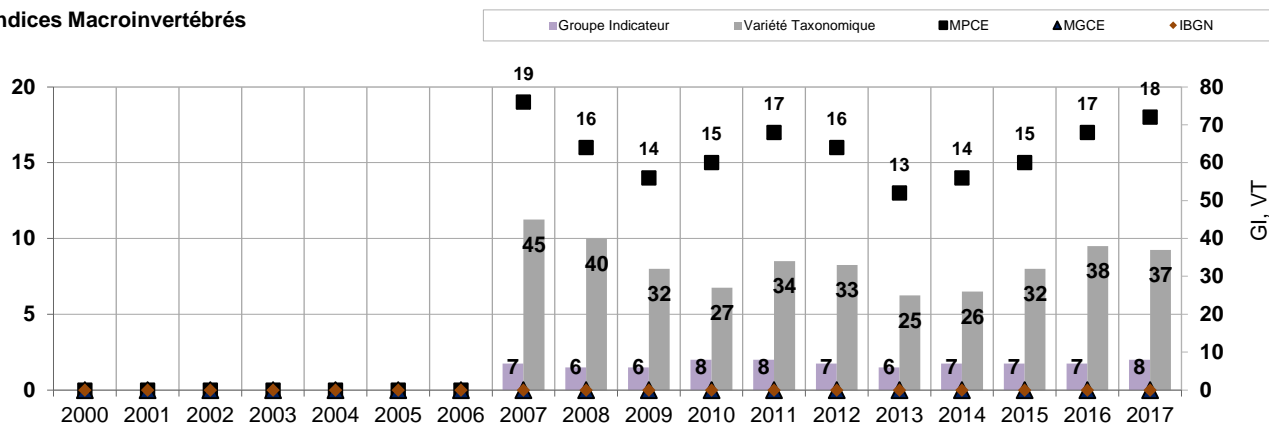
CARTE DE SITUATION 2



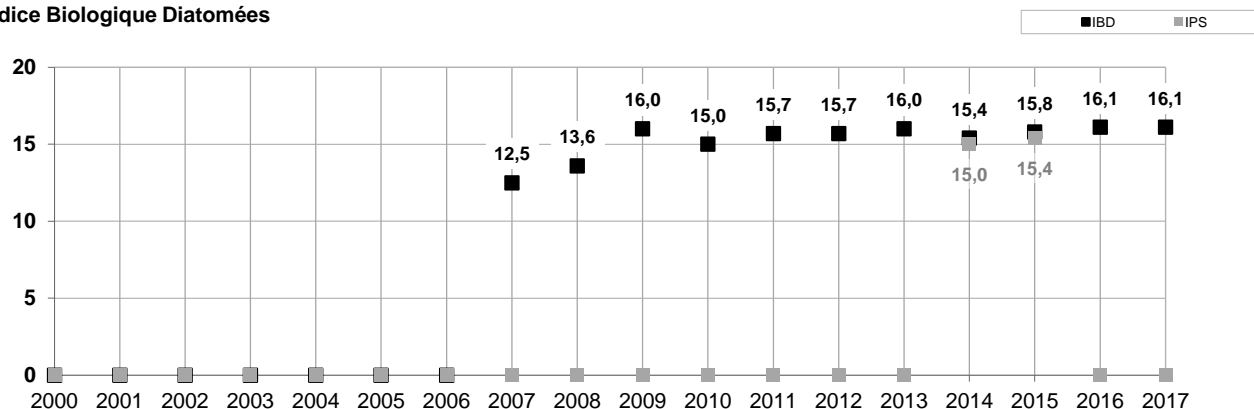
INDICATEURS BIOLOGIQUES

Les indicateurs biologiques sont issus des données disponibles, depuis 2000, auprès de l'Agence de l'Eau et de la DREAL BFC.

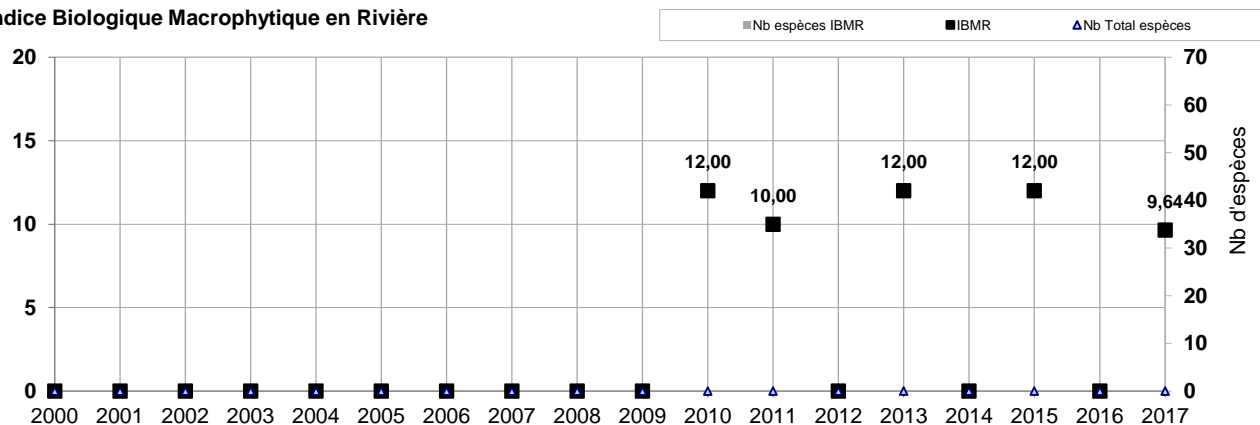
Indices Macroinvertébrés



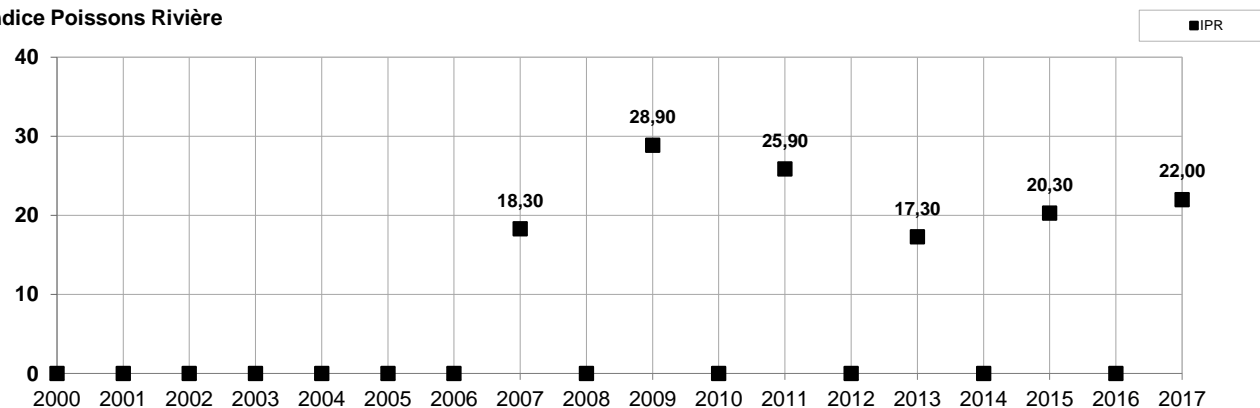
Indice Biologique Diatomées



Indice Biologique Macrophytique en Rivière

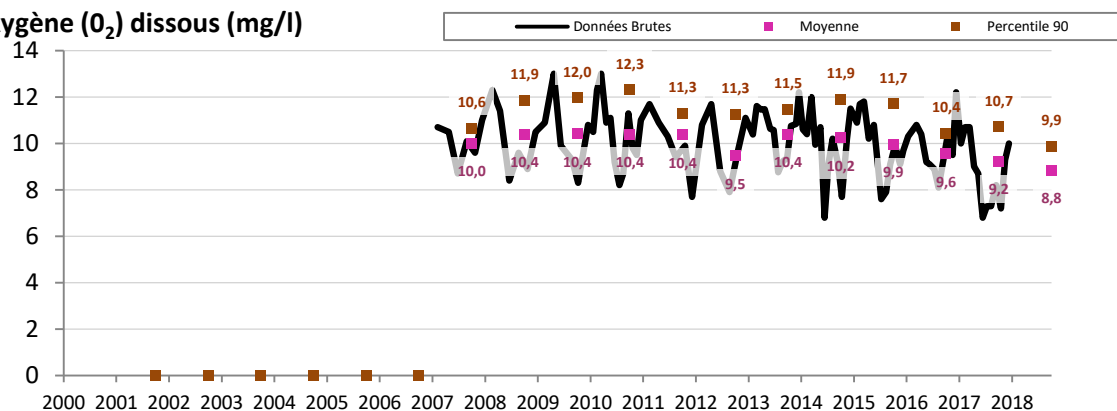
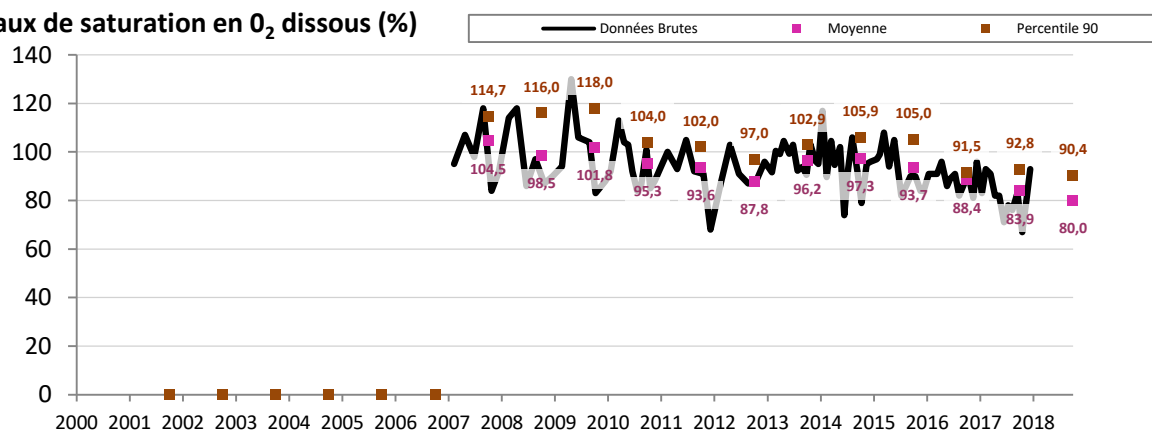


Indice Poissons Rivière

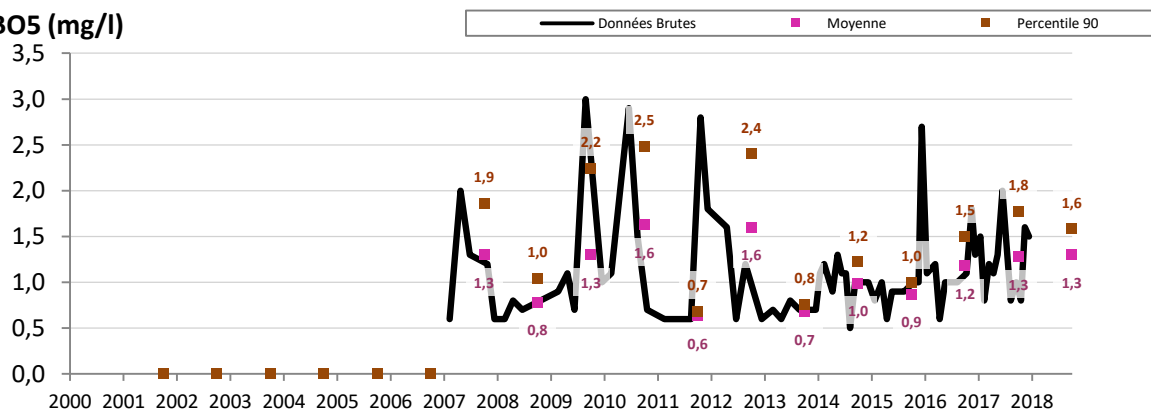


ANALYSES PHYSICO-CHIMIE - BILAN DE L'OXYGENE

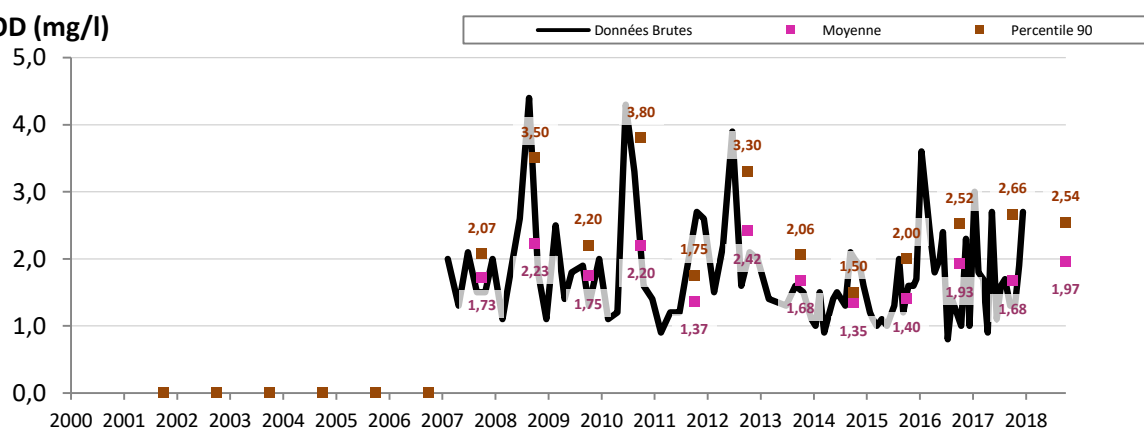
Les moyennes et percentile90, affichés au 01/10 de l'année N, sont calculés sur la période allant du 01/10/N-1 au 30/09/N.

Oxygène (O₂) dissous (mg/l)Taux de saturation en O₂ dissous (%)

DBO5 (mg/l)



COD (mg/l)



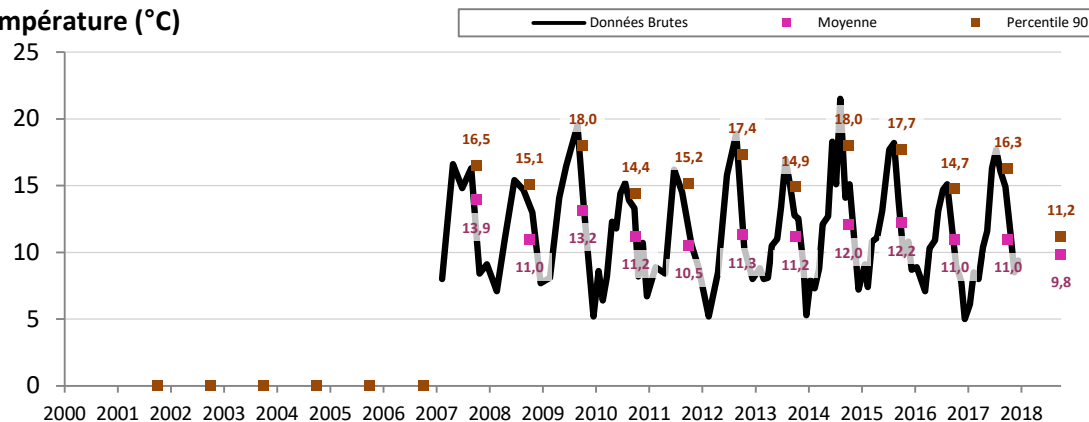
06003770_ROMAINE_ROMAINE A LE-PONT-DE-PLANCHES

[Sommaire](#)

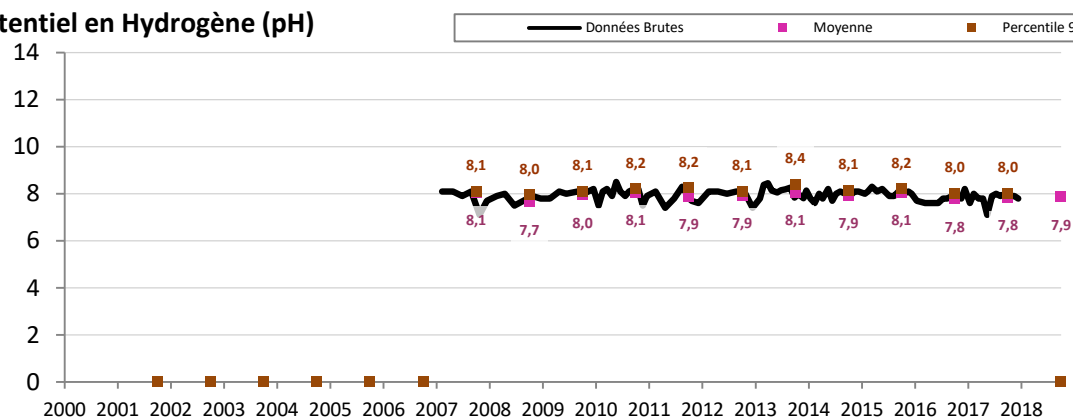
ANALYSES PHYSICO-CHIMIE - TEMPERATURE et ACIDIFICATION

Les moyennes et percentile90, affichés au 01/10 de l'année N, sont calculés sur la période allant du 01/10/N-1 au 30/09/N.

Température (°C)



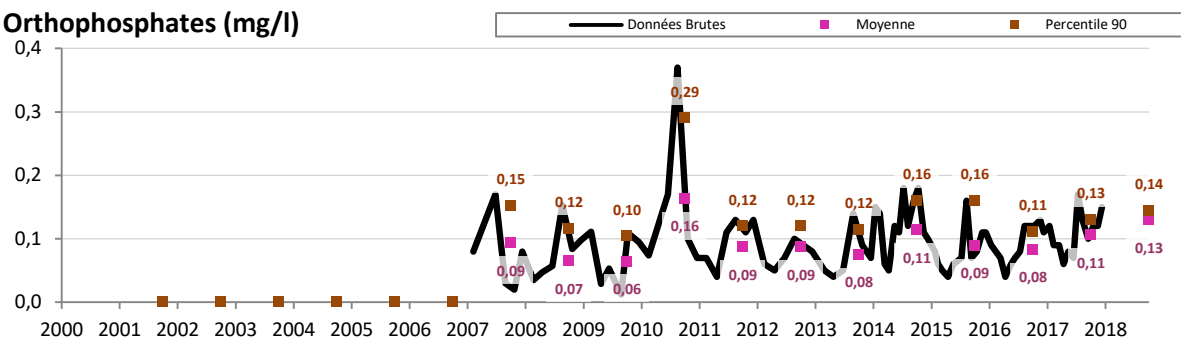
Potentiel en Hydrogène (pH)



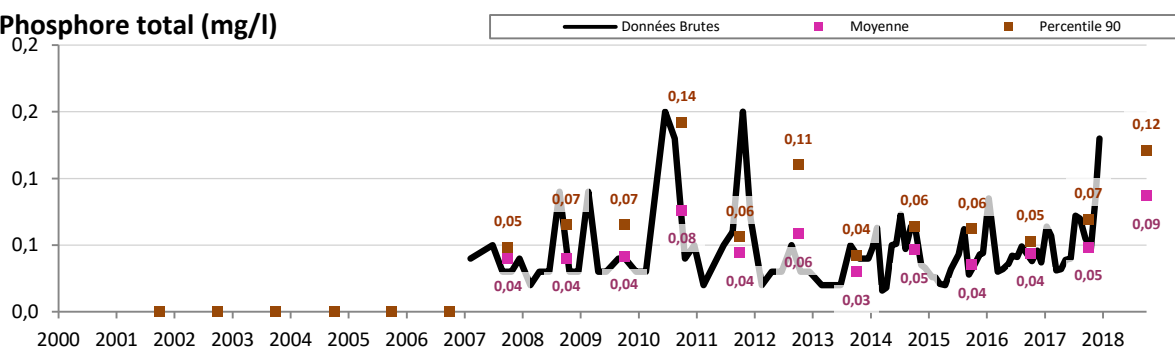
ANALYSES PHYSICO-CHIMIE - NUTRIMENTS

Les moyennes et percentile90, affichés au 01/10 de l'année N, sont calculés sur la période allant du 01/10/N-1 au 30/09/N.

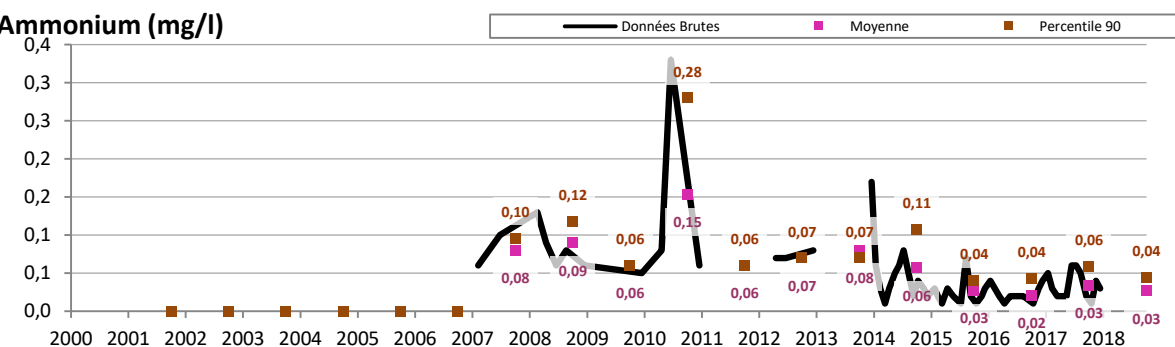
Orthophosphates (mg/l)



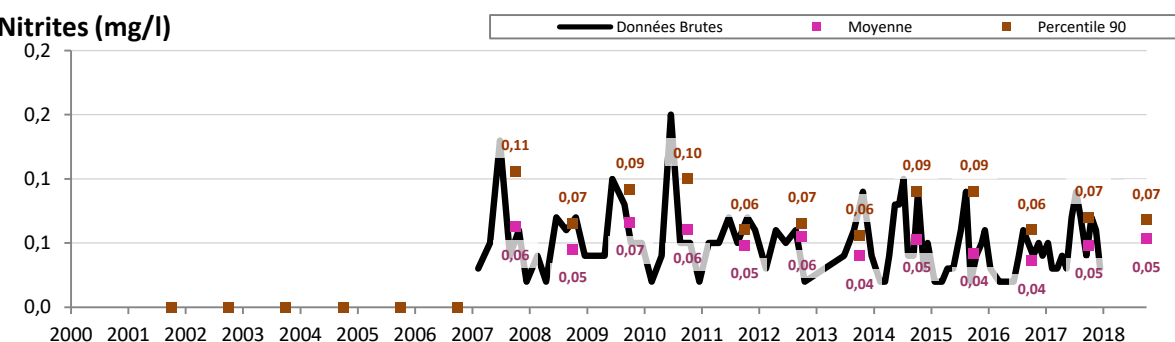
Phosphore total (mg/l)



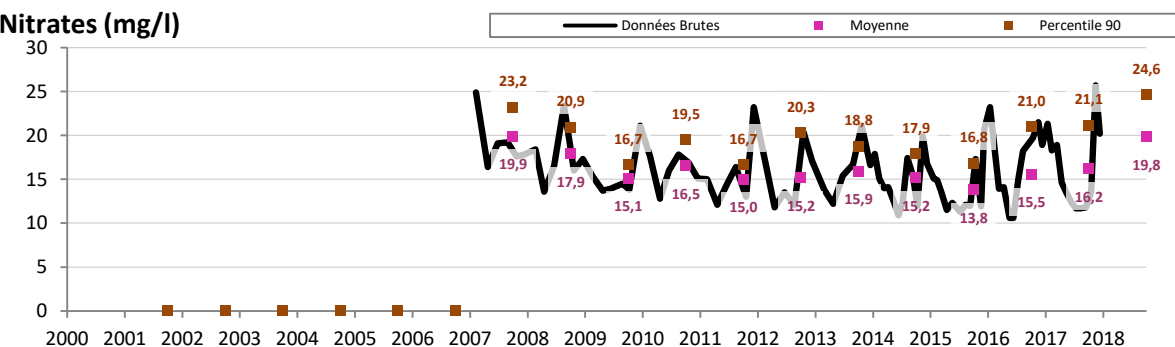
Ammonium (mg/l)



Nitrites (mg/l)



Nitrates (mg/l)



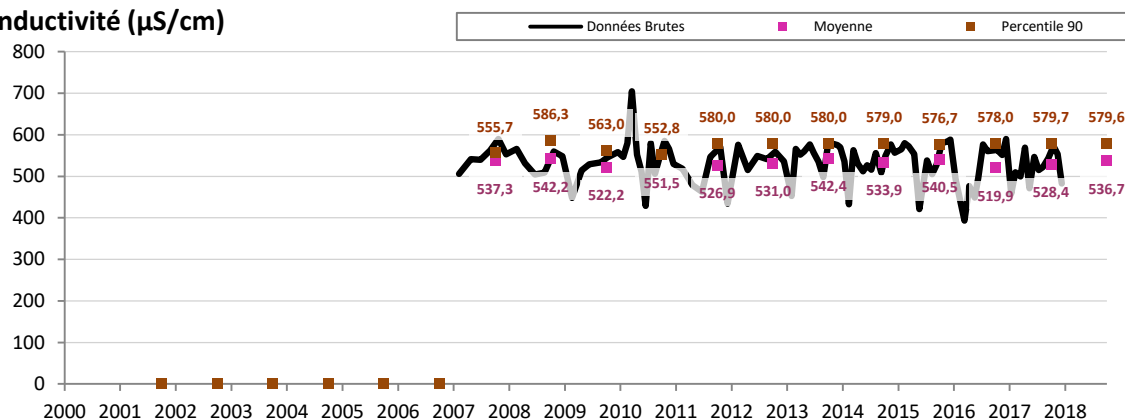
06003770_ROMAINE_ROMAINE A LE-PONT-DE-PLANCHES

[Sommaire](#)

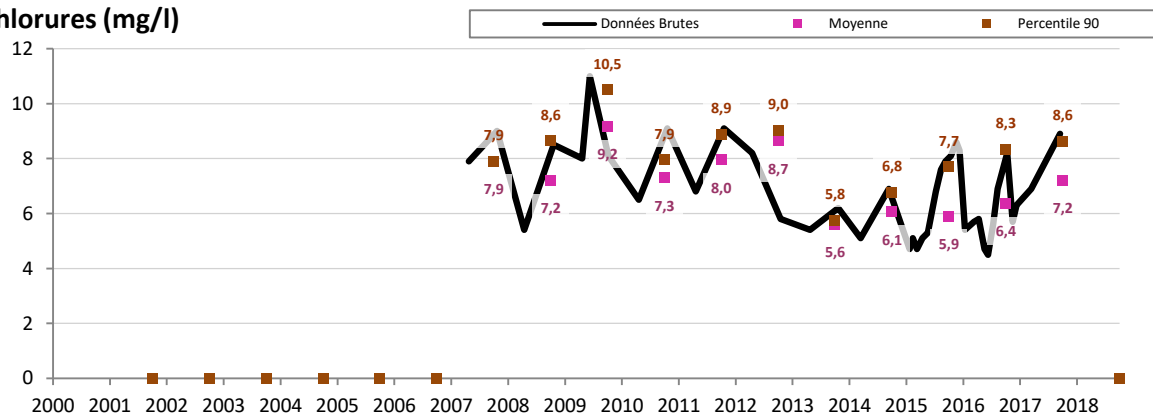
ANALYSES PHYSICO-CHIMIE - SALINITE

Les moyennes et percentile90, affichés au 01/10 de l'année N, sont calculés sur la période allant du 01/10/N-1 au 30/09/N.

Conductivité (µS/cm)



Chlorures (mg/l)



Sulfates (mg/l)

