

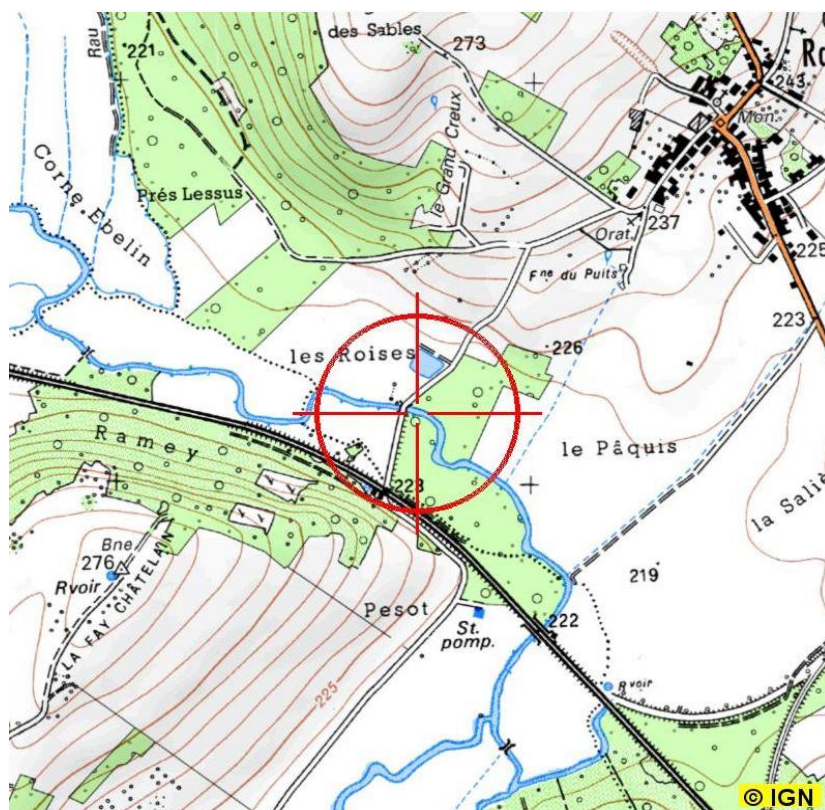
06001250_AMANCE_AMANCE A RAINCOURT

[Sommaire](#)

INFORMATIONS GENERALES SUR LA STATION

Code station	06001250		Coordonnées Lambert 93		
Cours d'eau	AMANCE		X	914955,00	
Commune	RAINCOURT		Y	6754350,00	
Département	70	Bassin	Rhône-Méditerranée-Corse		
Nom station	AMANCE A RAINCOURT		Réseaux	-	
Localisation site	Pont Raincourt vers Cemboing				
Code Masse d'Eau	DR691	Type FR	M10	Rang de Strahler	Moyen
Nom Masse d'Eau	L'AMANCE DE LA PETITE AMANCE AU RUISSEAU DE LA GUEUSE À SA CONFLUENCE AVEC LA SAONE				
HER niveau 1	10	COTES CALCAIRES EST			
Sous-secteur BDCarthage® (IGN)	U02	L'Amance			

LOCALISATION



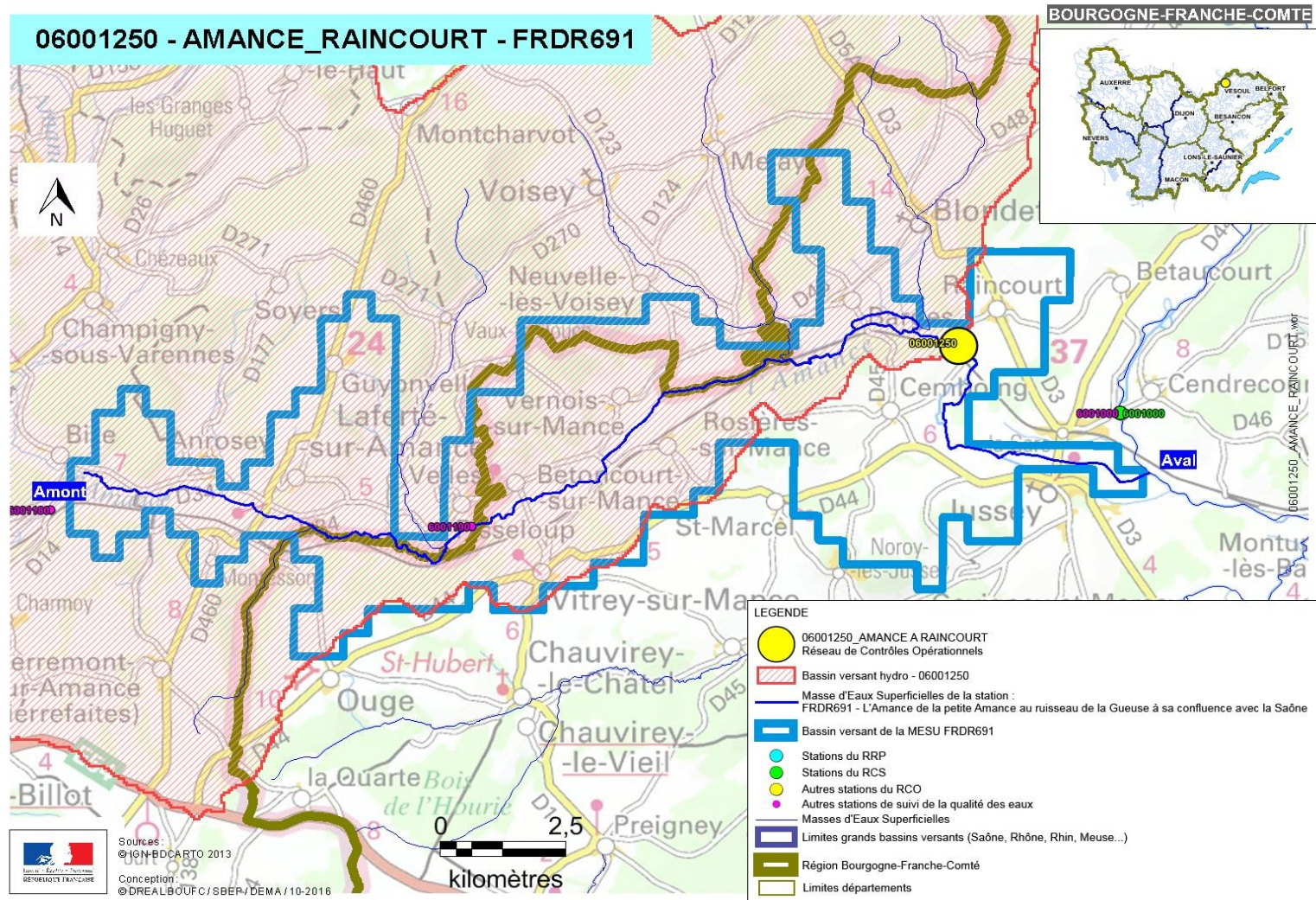
Localisation de la station , SCAN 25® . Sources : DREAL Bourgogne-Franche-Comté, Agence de l'Eau, IGN, ONEMA.



06001250_AMANCE_AMANCE A RAINCOURT

[Sommaire](#)

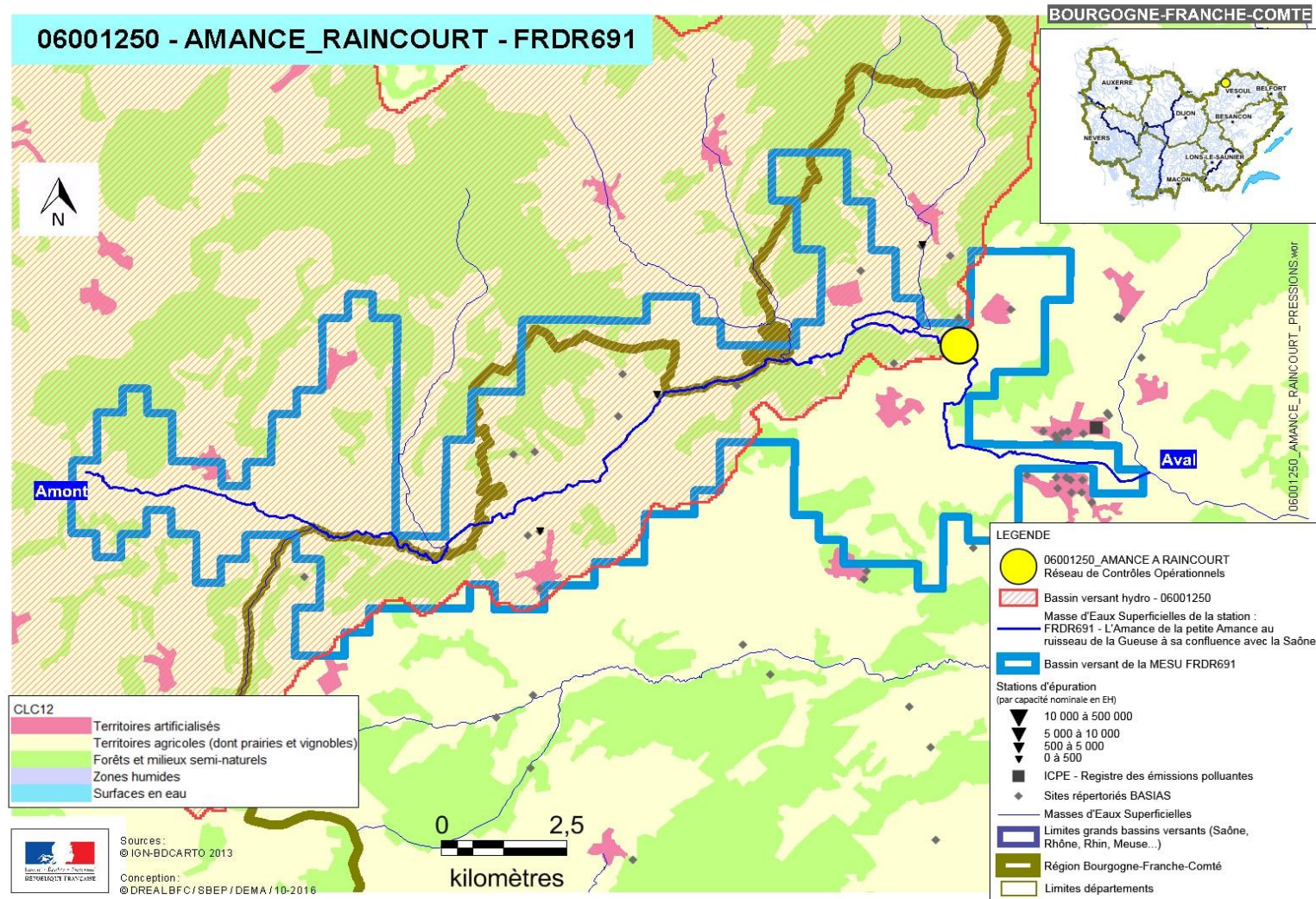
CARTE DE SITUATION 1



06001250_AMANCE_AMANCE A RAINCOURT

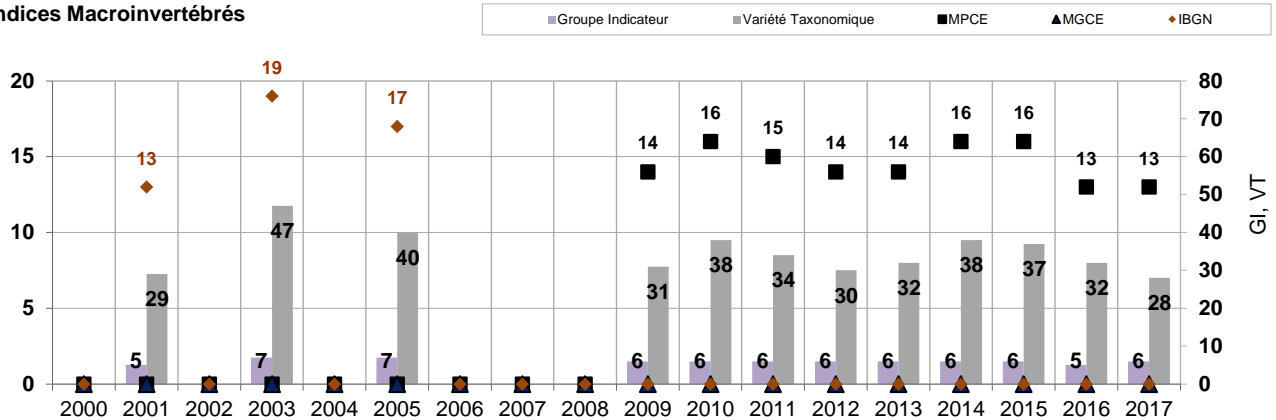
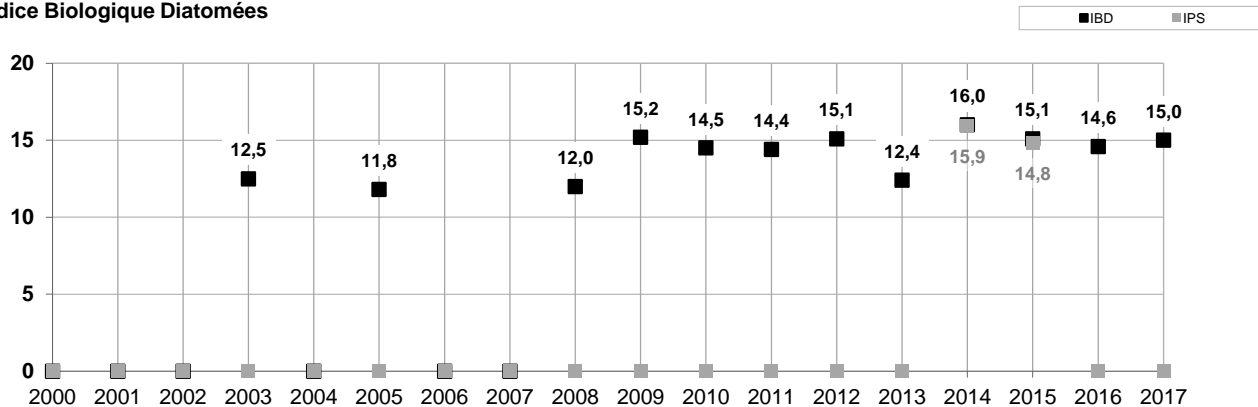
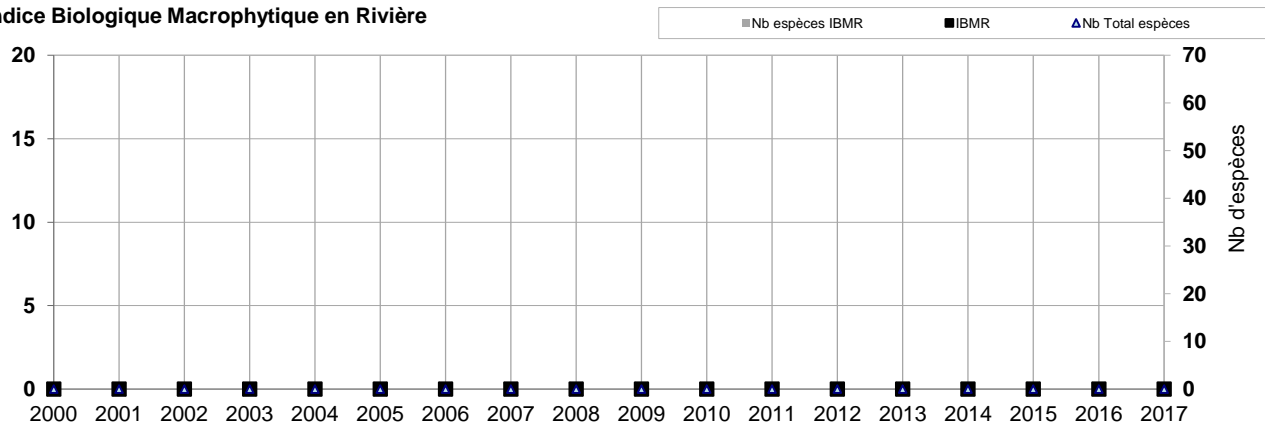
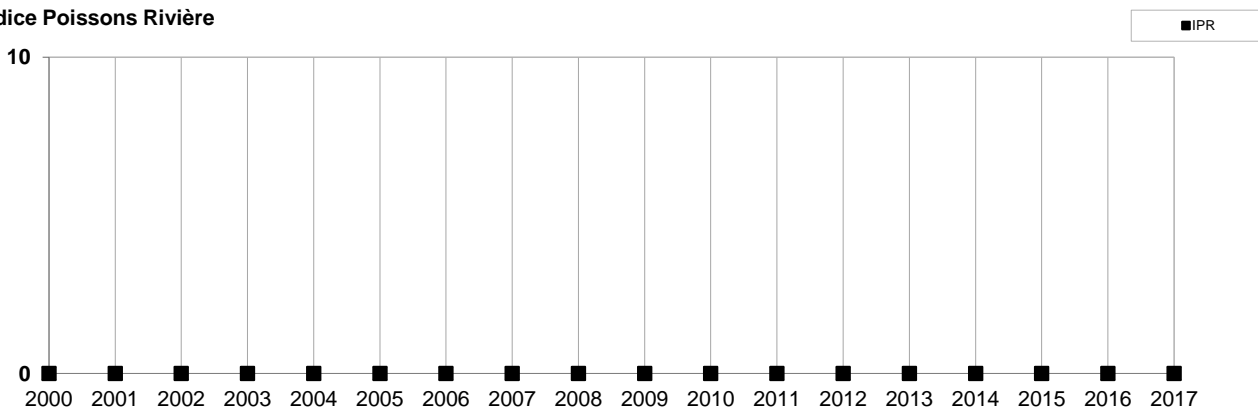
[Sommaire](#)

CARTE DE SITUATION 2



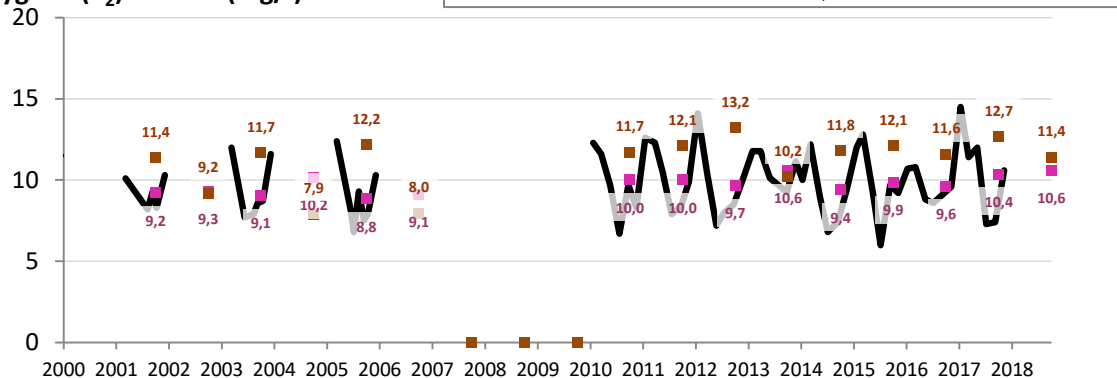
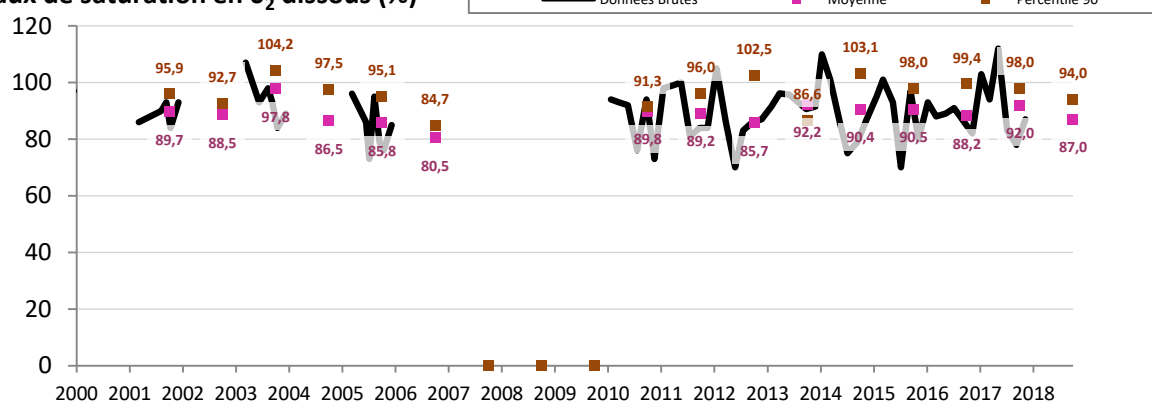
INDICATEURS BIOLOGIQUES

Les indicateurs biologiques sont issus des données disponibles, depuis 2000, auprès de l'Agence de l'Eau et de la DREAL BFC.

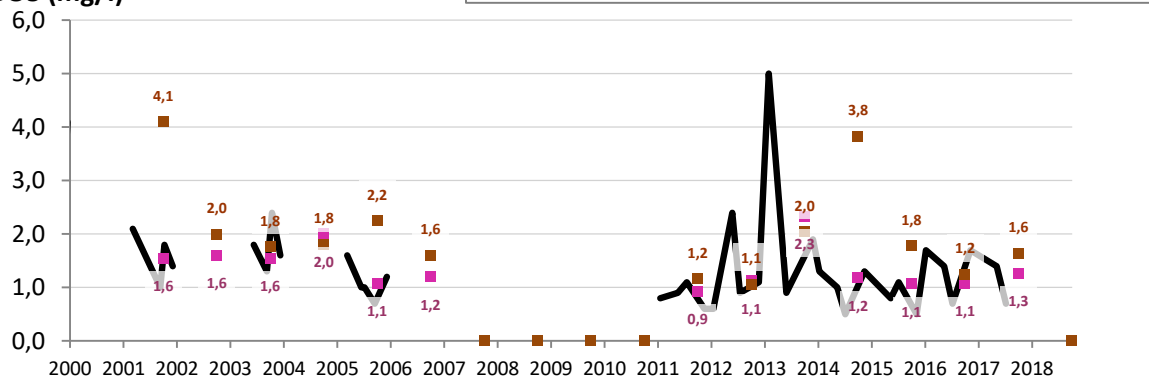
Indices Macroinvertébrés**Indice Biologique Diatomées****Indice Biologique Macrophytique en Rivière****Indice Poissons Rivière**

ANALYSES PHYSICO-CHIMIE - BILAN DE L'OXYGENE

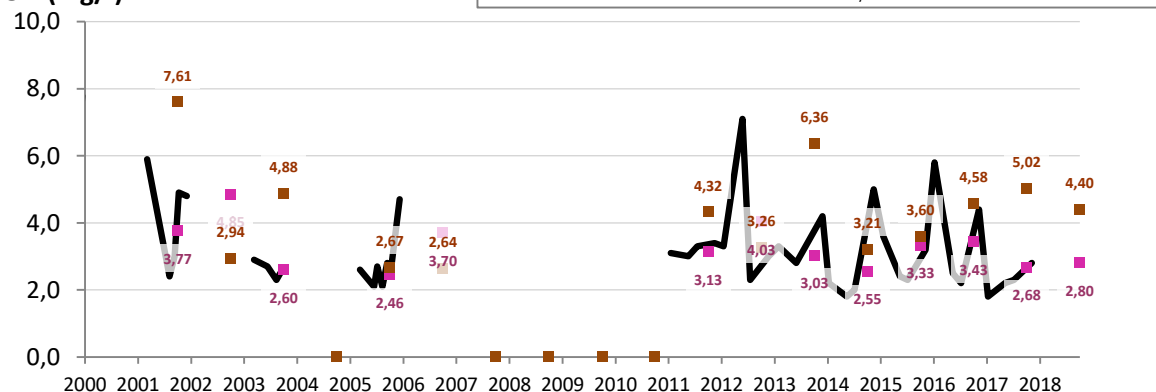
Les moyennes et percentile90, affichés au 01/10 de l'année N, sont calculés sur la période allant du 01/10/N-1 au 30/09/N.

Oxygène (O₂) dissous (mg/l)Taux de saturation en O₂ dissous (%)

DBO5 (mg/l)



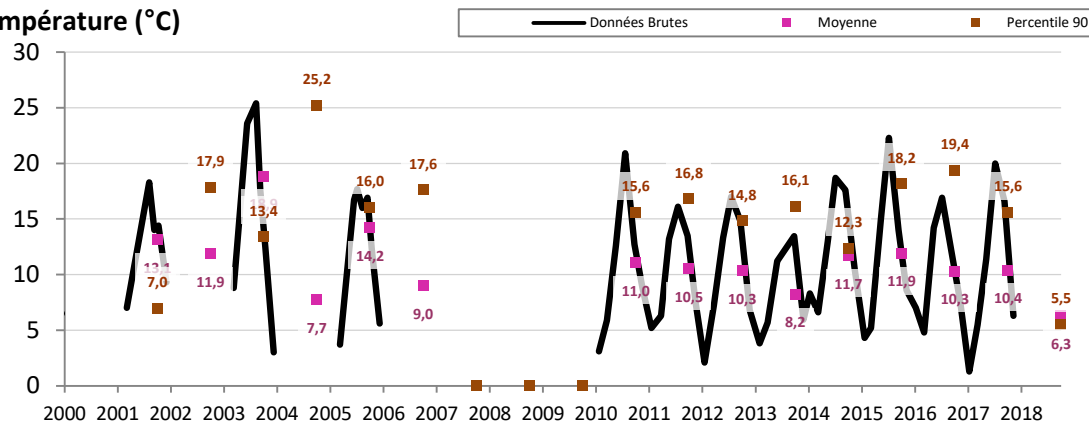
COD (mg/l)



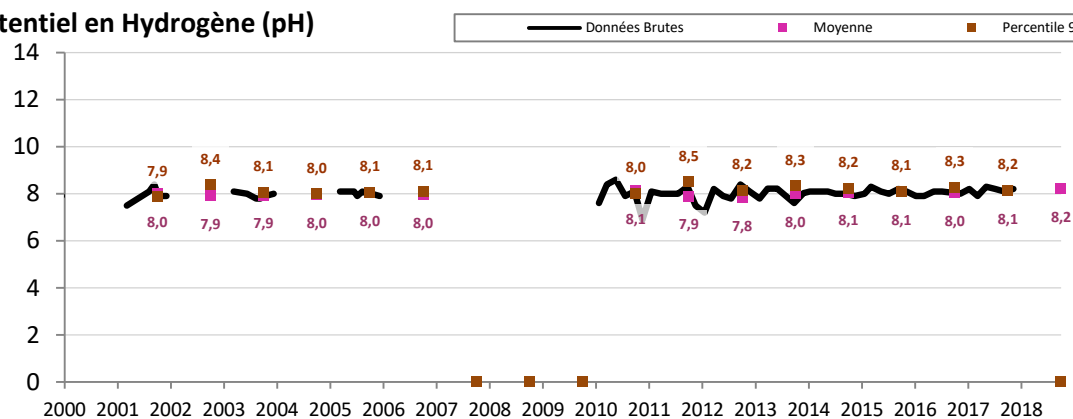
ANALYSES PHYSICO-CHIMIE - TEMPERATURE et ACIDIFICATION

Les moyennes et percentile90, affichés au 01/10 de l'année N, sont calculés sur la période allant du 01/10/N-1 au 30/09/N.

Température (°C)



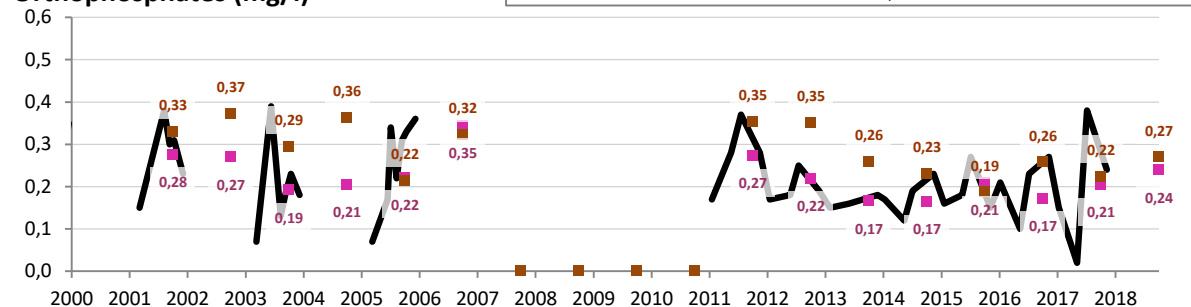
Potentiel en Hydrogène (pH)



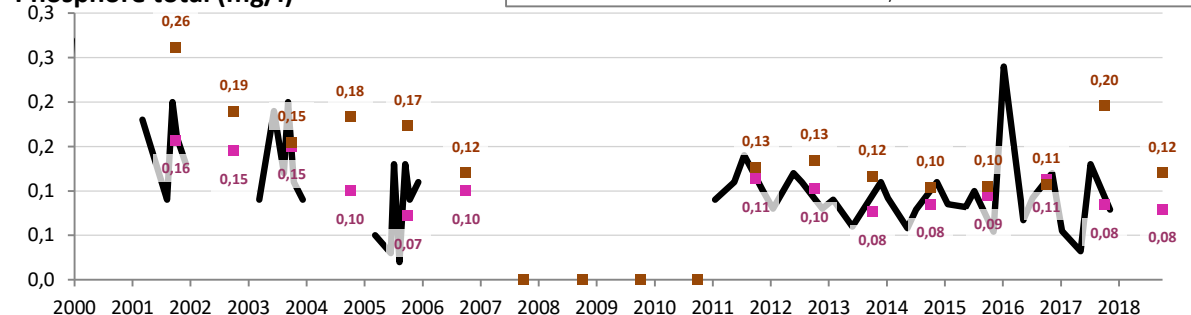
ANALYSES PHYSICO-CHIMIE - NUTRIMENTS

Les moyennes et percentile90, affichés au 01/10 de l'année N, sont calculés sur la période allant du 01/10/N-1 au 30/09/N.

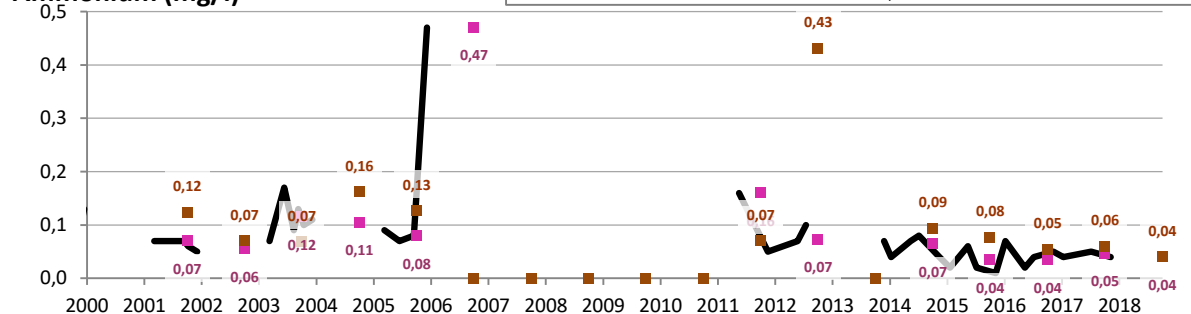
Orthophosphates (mg/l)



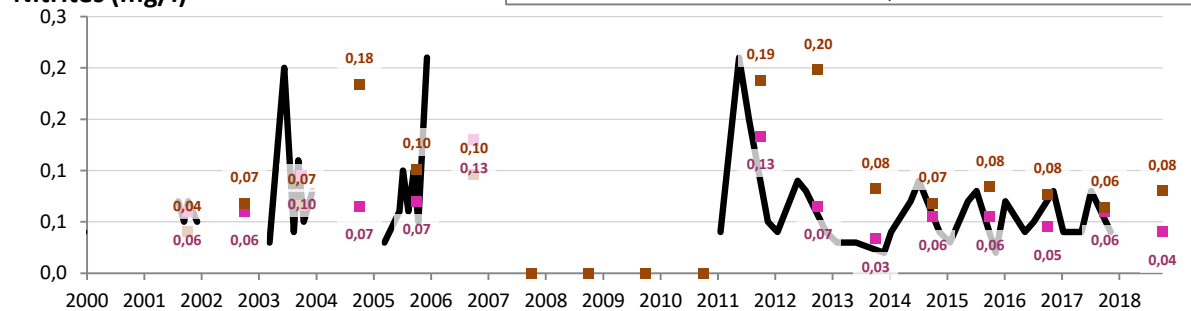
Phosphore total (mg/l)



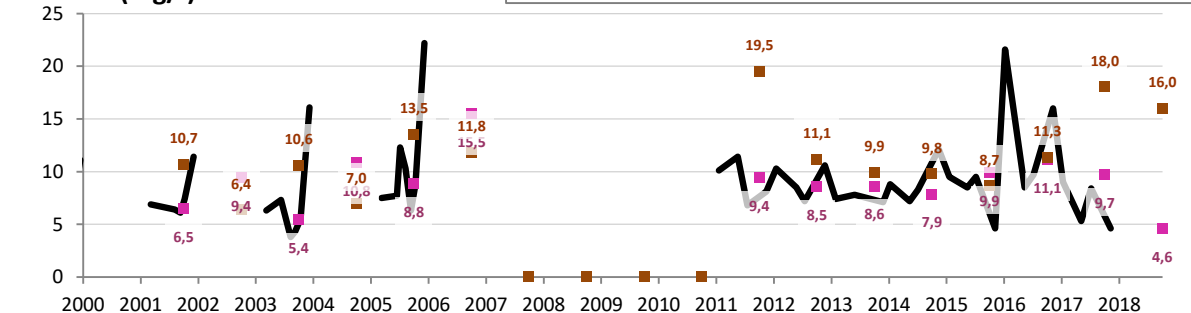
Ammonium (mg/l)



Nitrites (mg/l)



Nitrates (mg/l)



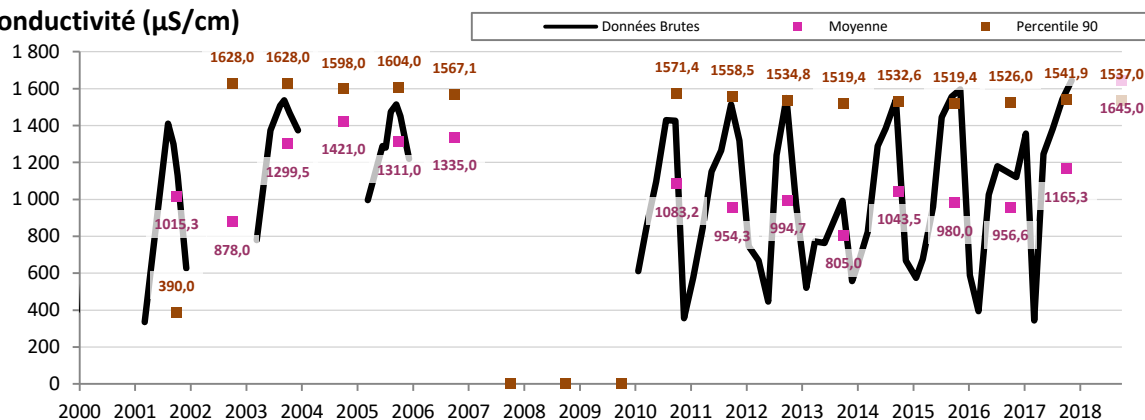
06001250_AMANCE_AMANCE A RAINCOURT

[Sommaire](#)

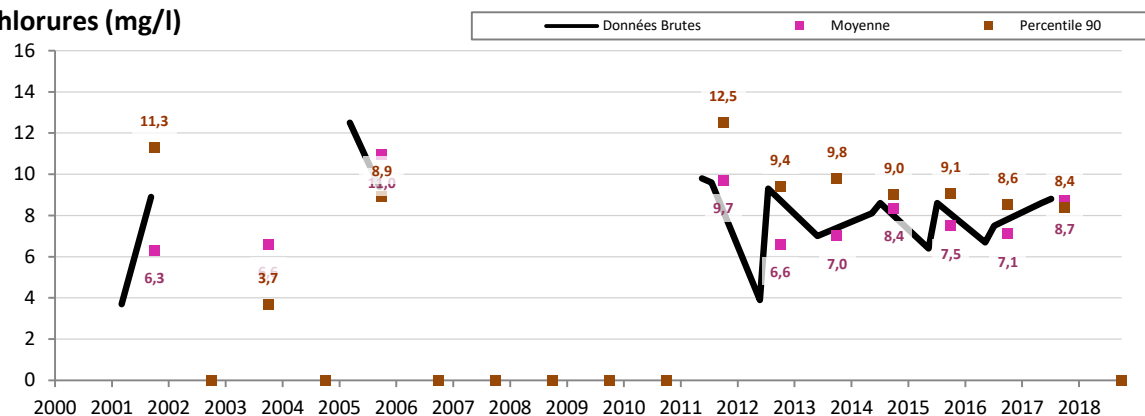
ANALYSES PHYSICO-CHIMIE - SALINITE

Les moyennes et percentile90, affichés au 01/10 de l'année N, sont calculés sur la période allant du 01/10/N-1 au 30/09/N.

Conductivité (µS/cm)



Chlorures (mg/l)



Sulfates (mg/l)

