

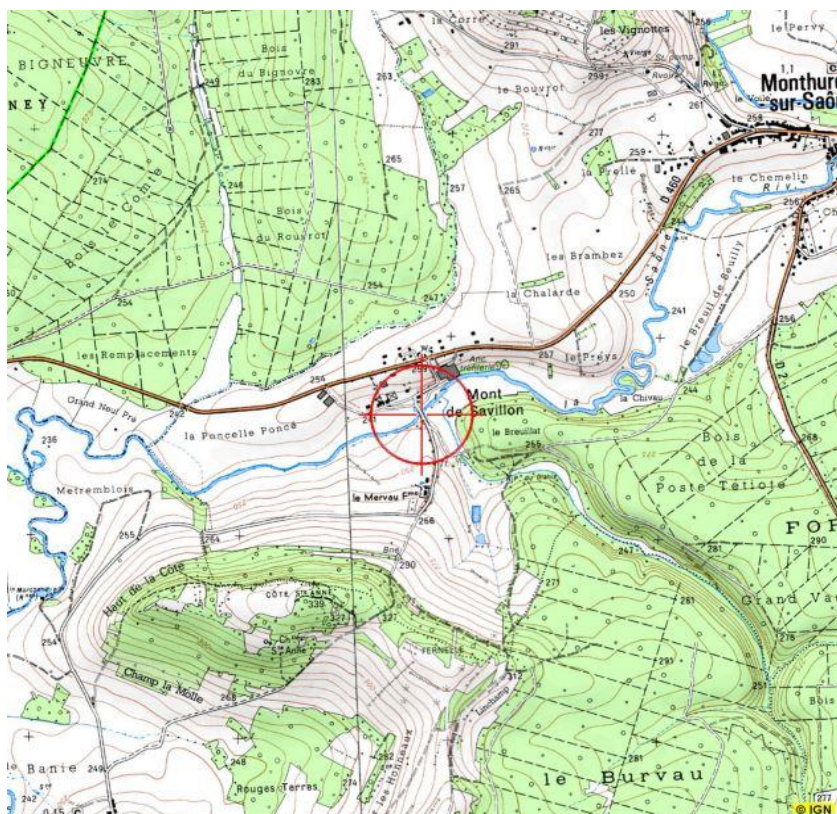
06000998_SAONE_SAONE A MONTHUREUX-SUR-SAONE 2

[Sommaire](#)

INFORMATIONS GENERALES SUR LA STATION

Code station	06000998		Coordonnées Lambert 93		
Cours d'eau	SAONE		X	919249,00	
Commune	MONTHUREUX-SUR-SAONE		Y	6772736,00	
Département	88	Bassin	Rhône-Méditerranée-Corse		
Nom station	SAONE A MONTHUREUX-SUR-SAONE 2		Réseaux	-	
Localisation site	Pont de Mont de Savillon				
Code Masse d'Eau	DR698	Type FR	M10/4	Rang de Strahler	Moyen
Nom Masse d'Eau	LA SAONE DE LA MAUSE AU RUISSEAU DE LA SALE				
HER niveau 1	10	COTES CALCAIRES EST			
Sous-secteur BDCarthage® (IGN)	U00	La Saône de sa source au Coney			

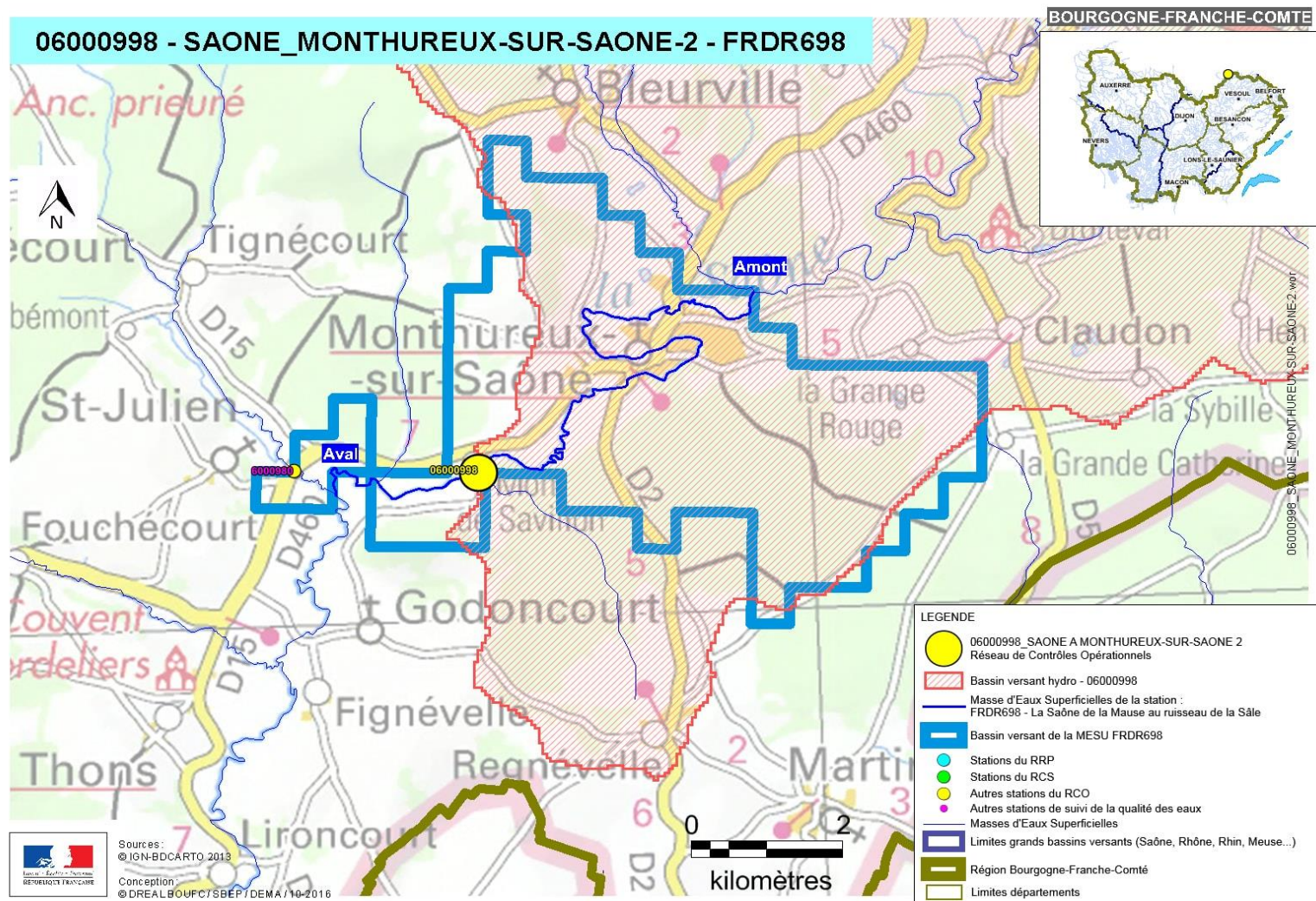
LOCALISATION



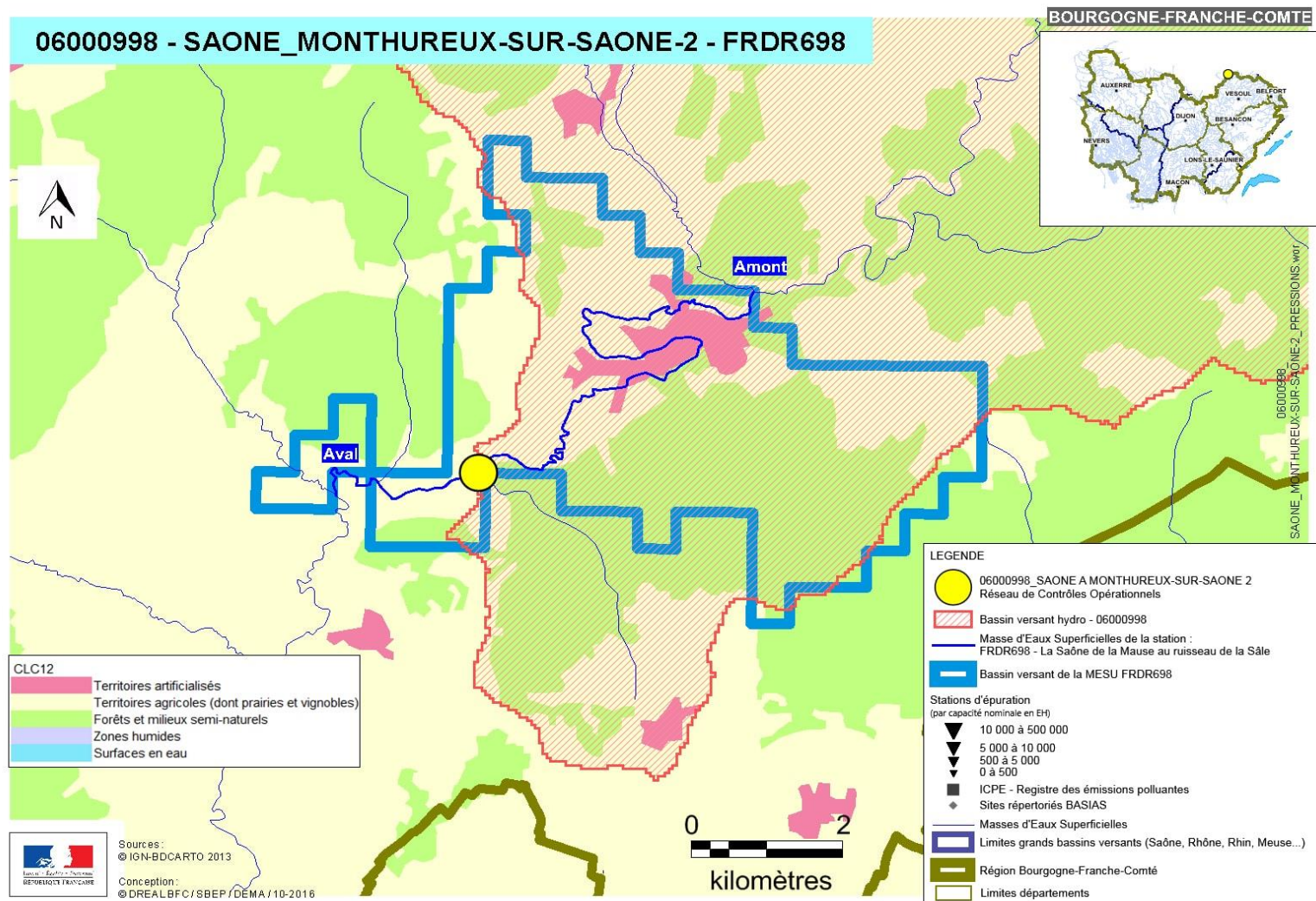
Localisation de la station , SCAN 25® . Sources : DREAL Bourgogne-Franche-Comté, Agence de l'Eau, IGN, ONEMA.



CARTE DE SITUATION 1



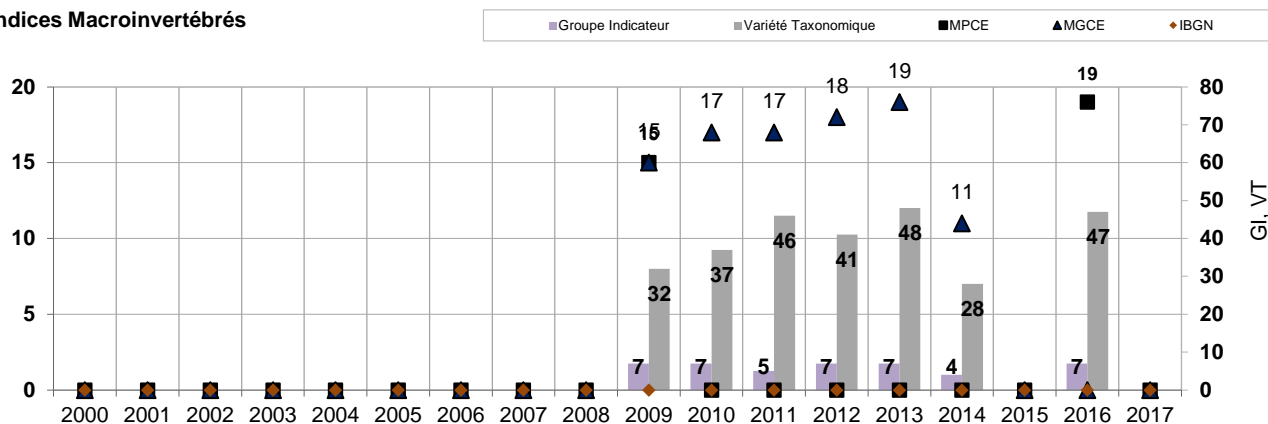
CARTE DE SITUATION 2



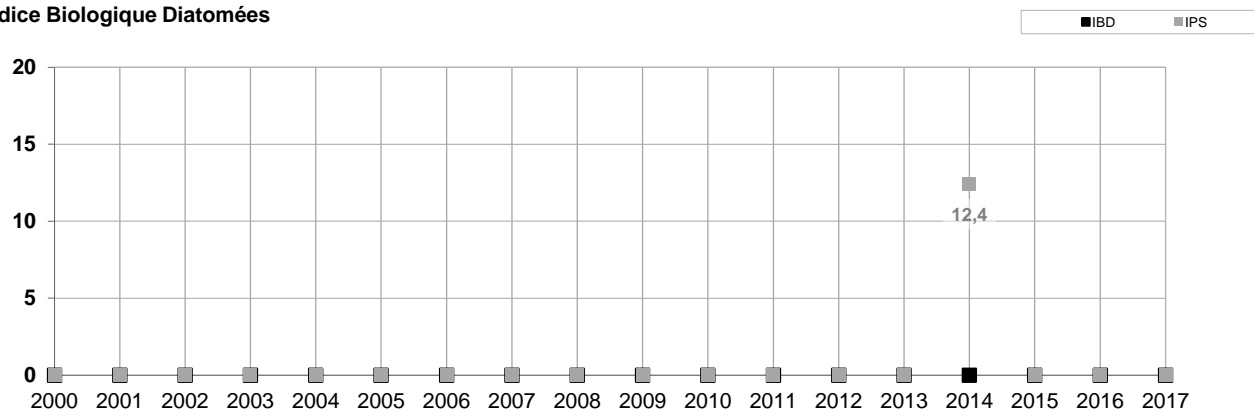
INDICATEURS BIOLOGIQUES

Les indicateurs biologiques sont issus des données disponibles, depuis 2000, auprès de l'Agence de l'Eau et de la DREAL BFC.

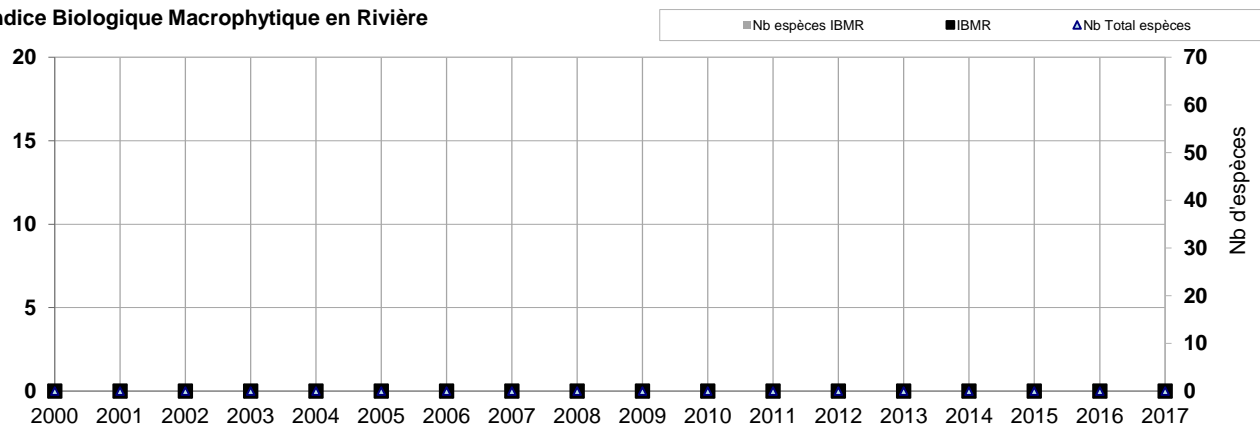
Indices Macroinvertébrés



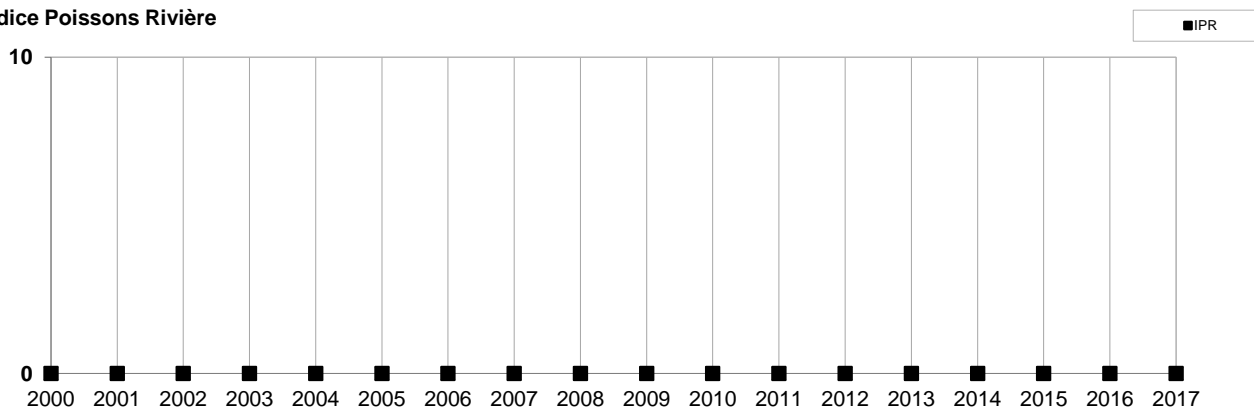
Indice Biologique Diatomées



Indice Biologique Macrophytique en Rivière



Indice Poissons Rivière



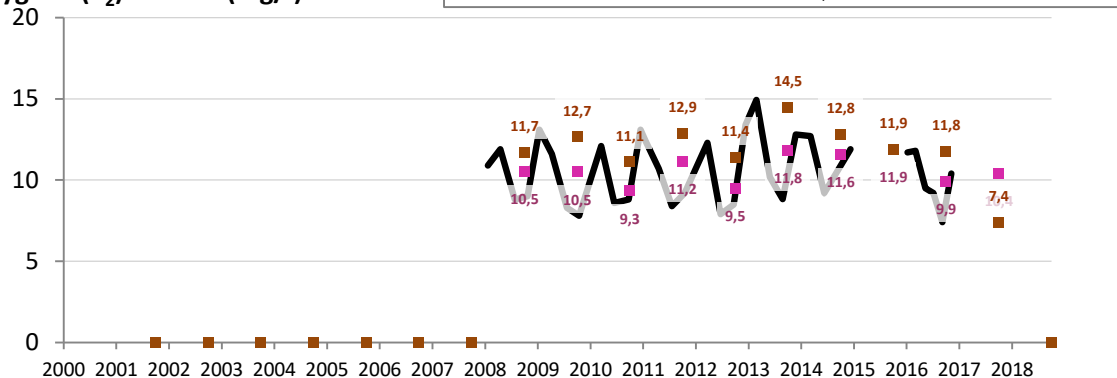
06000998_SAONE_SAONE A MONTHUREUX-SUR-SAONE 2

[Sommaire](#)

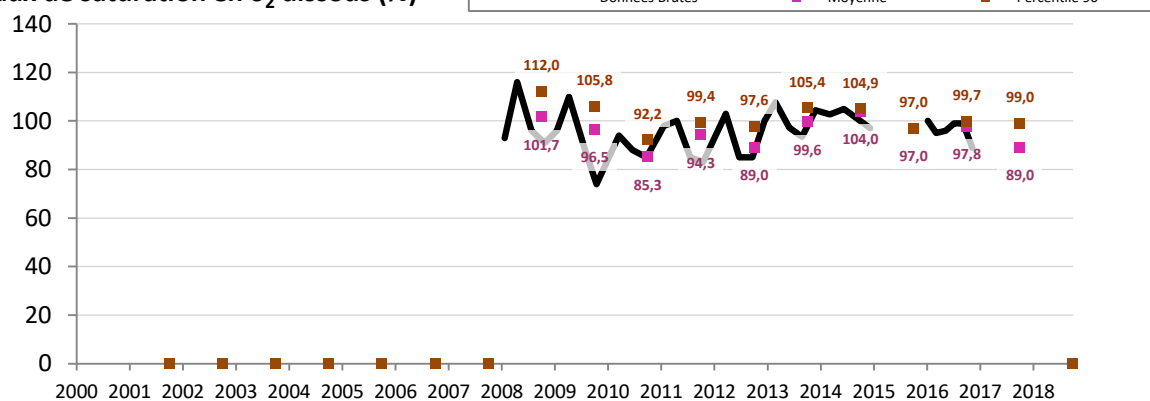
ANALYSES PHYSICO-CHIMIE - BILAN DE L'OXYGENE

Les moyennes et percentile90, affichés au 01/10 de l'année N, sont calculés sur la période allant du 01/10/N-1 au 30/09/N.

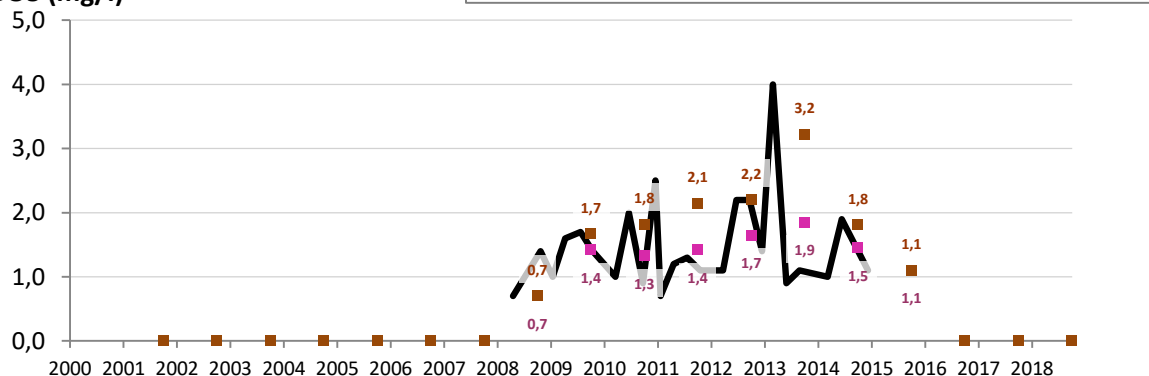
Oxygène (O₂) dissous (mg/l)



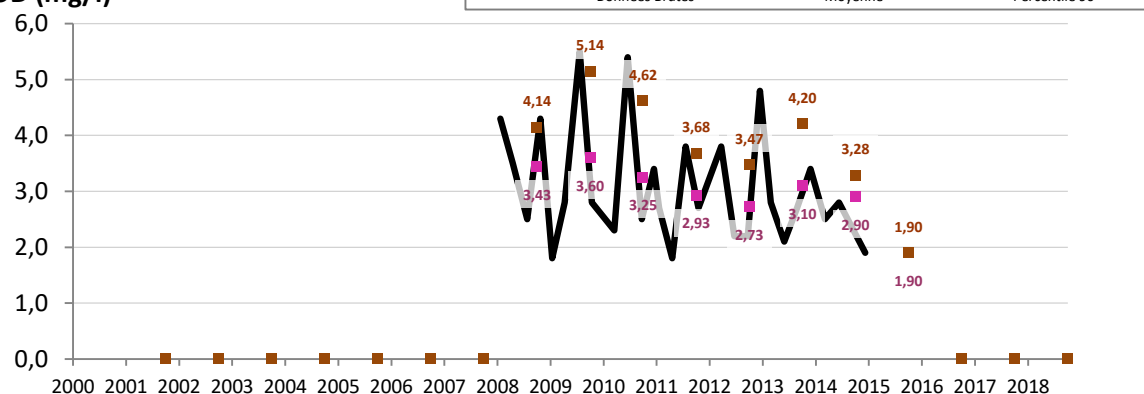
Taux de saturation en O₂ dissous (%)



DBO5 (mg/l)



COD (mg/l)



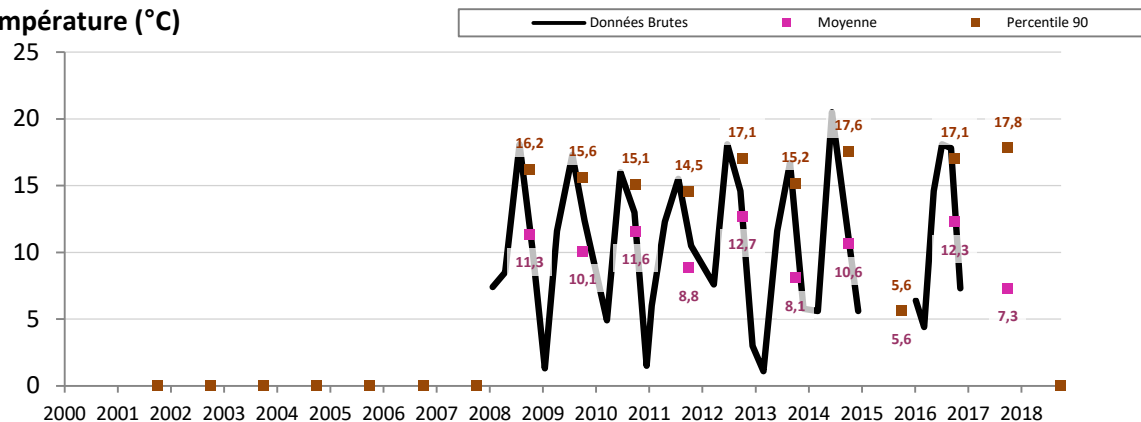
06000998_SAONE_SAONE A MONTHUREUX-SUR-SAONE 2

[Sommaire](#)

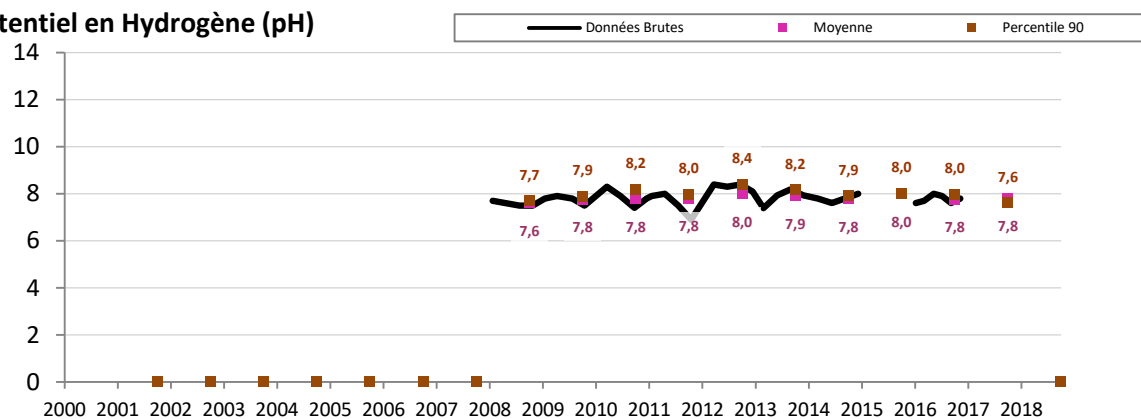
ANALYSES PHYSICO-CHIMIE - TEMPERATURE et ACIDIFICATION

Les moyennes et percentile90, affichés au 01/10 de l'année N, sont calculés sur la période allant du 01/10/N-1 au 30/09/N.

Température (°C)



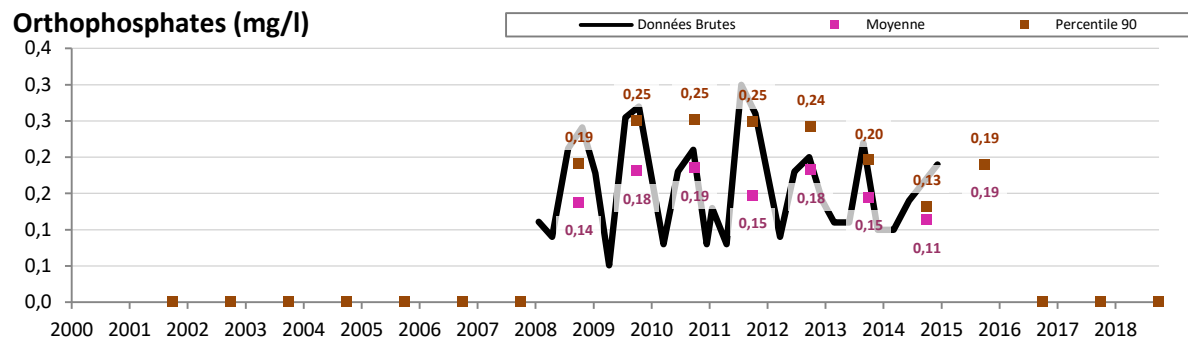
Potentiel en Hydrogène (pH)



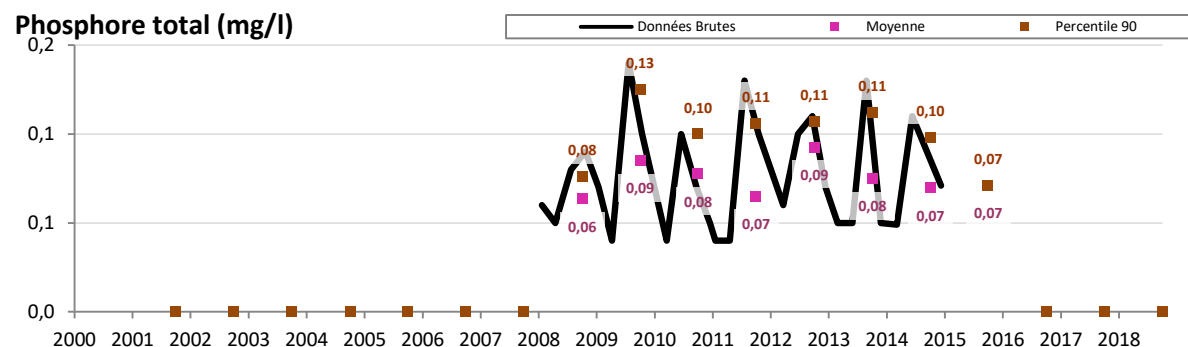
ANALYSES PHYSICO-CHIMIE - NUTRIMENTS

Les moyennes et percentile90, affichés au 01/10 de l'année N, sont calculés sur la période allant du 01/10/N-1 au 30/09/N.

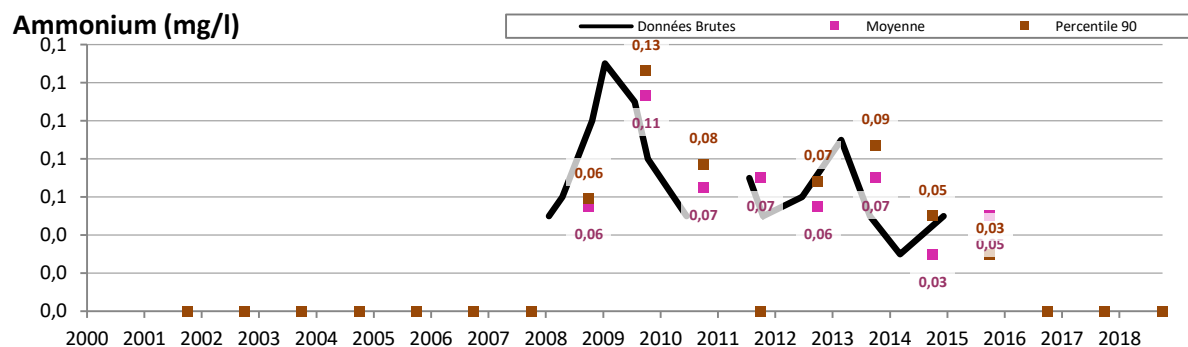
Orthophosphates (mg/l)



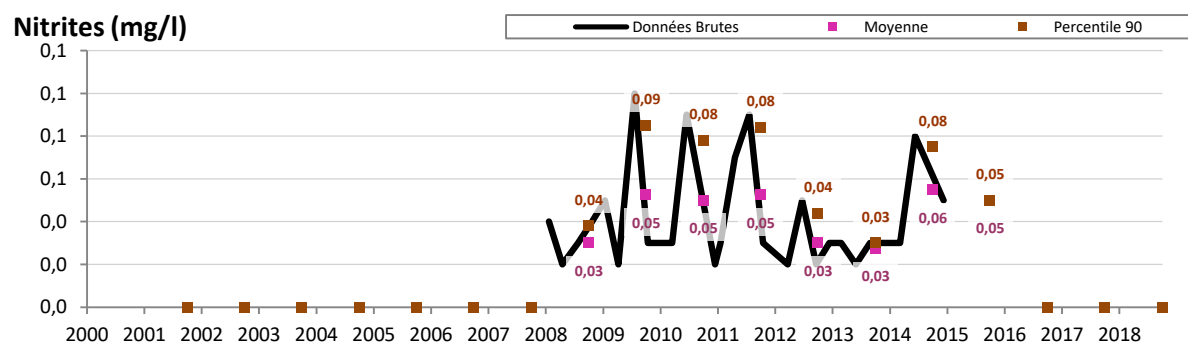
Phosphore total (mg/l)



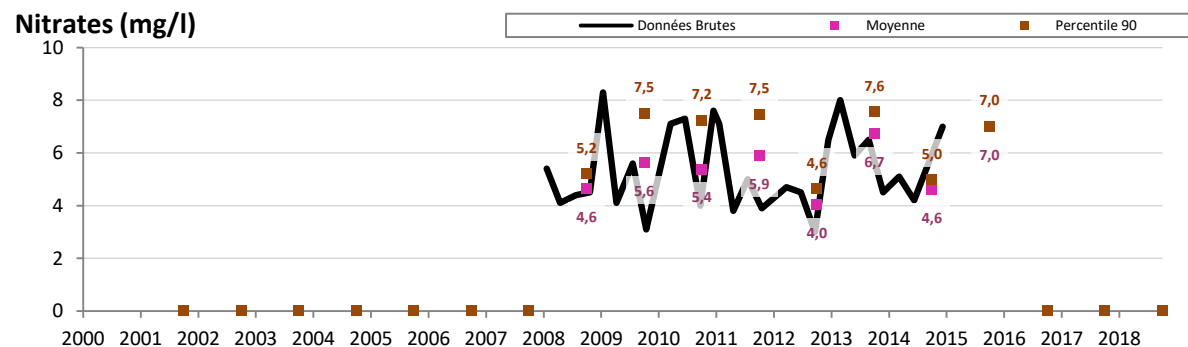
Ammonium (mg/l)



Nitrites (mg/l)



Nitrates (mg/l)



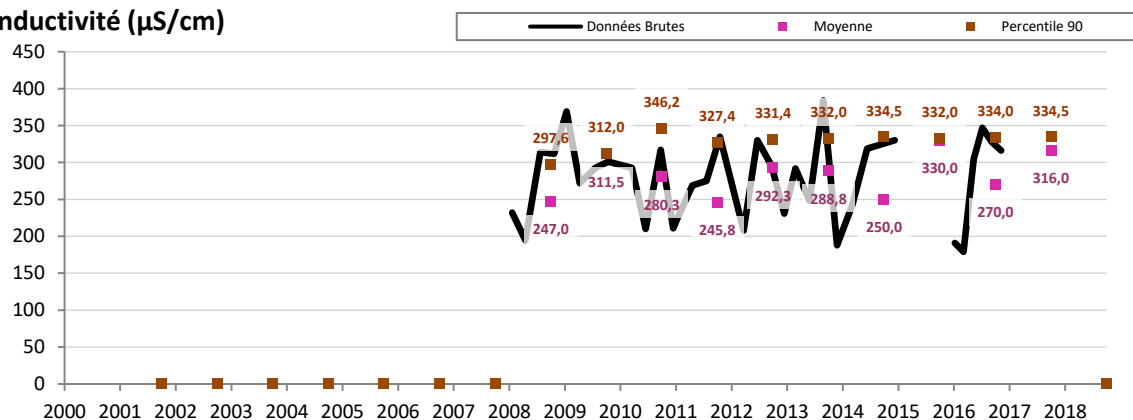
06000998_SAONE_SAONE A MONTHUREUX-SUR-SAONE 2

[Sommaire](#)

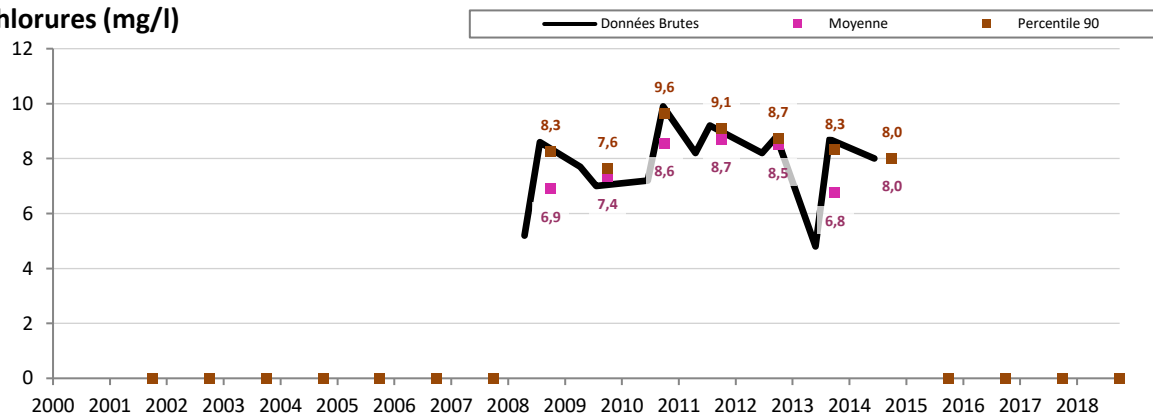
ANALYSES PHYSICO-CHIMIE - SALINITE

Les moyennes et percentile90, affichés au 01/10 de l'année N, sont calculés sur la période allant du 01/10/N-1 au 30/09/N.

Conductivité (µS/cm)



Chlorures (mg/l)



Sulfates (mg/l)

