

Présence pondérée par région naturelle



Odonat

Office
des données
naturalistes
du Grand Est

Courlis cendré

Numenius arquata

Nicheur possible, probable ou certain

Cette carte reflète l'état des connaissances au moment de sa réalisation (Période des données: 2009-2018), elle ne doit pas être considérée comme exhaustive. La présence de l'espèce en dehors des zones identifiées est possible

◆ Préfectures
■ Départements

■ Espèce probablement présente dans la région naturelle (observations anciennes ou habitats favorables)

■ Espèce présente en limite de la région naturelle

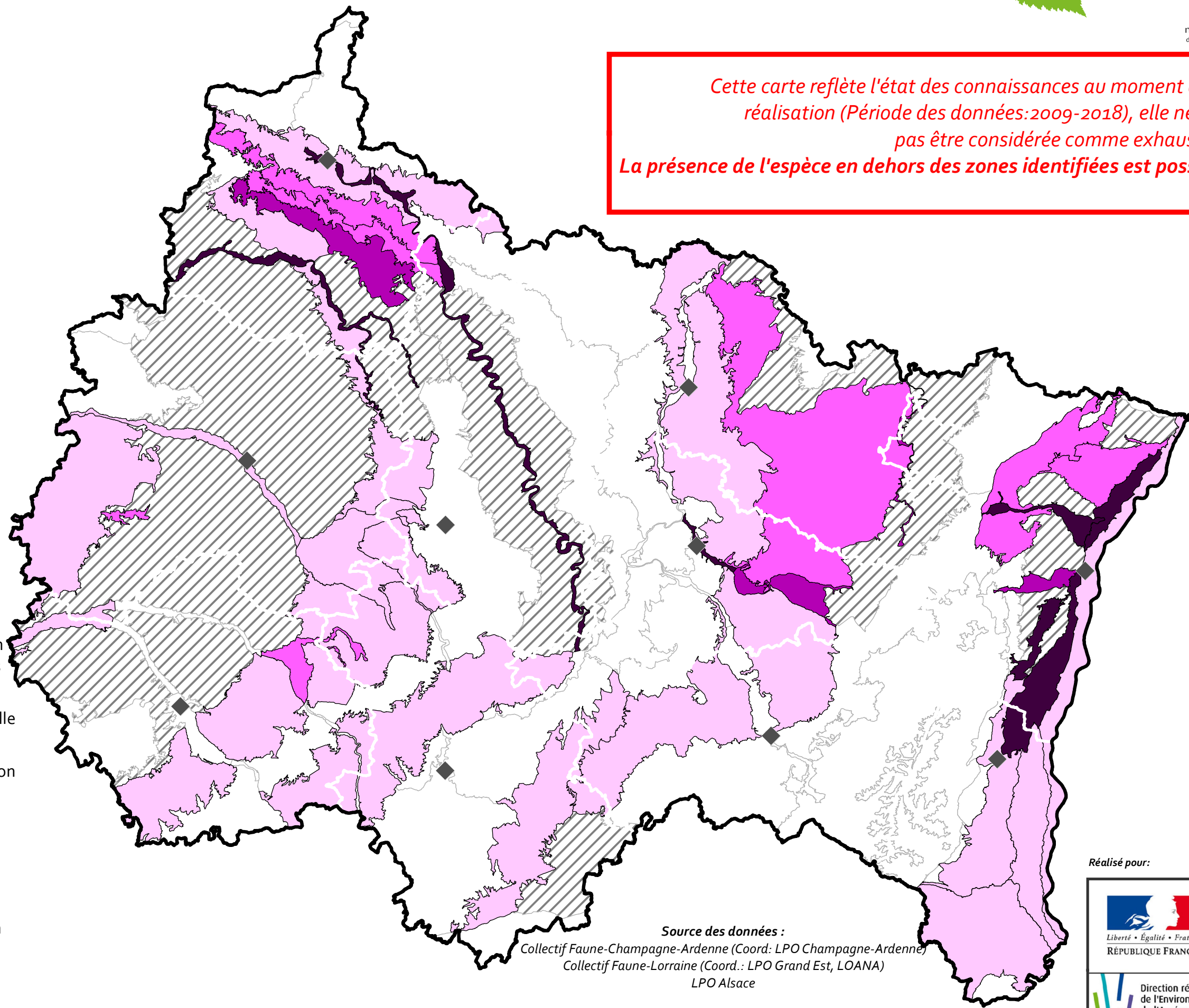
■ Espèce observée dans moins de 1% de la région naturelle

■ Espèce observée dans 1 à 2% de la région naturelle

■ Espèce observée dans 2 à 5% de la région naturelle

■ Espèce observée dans plus de 5% de la région naturelle

■ Espèce non observée (mais présence non exclue)



Source des données :

Collectif Faune-Champagne-Ardenne (Coord: LPO Champagne-Ardenne)

Collectif Faune-Lorraine (Coord.: LPO Grand Est, LOANA)

LPO Alsace

Réalisé pour:

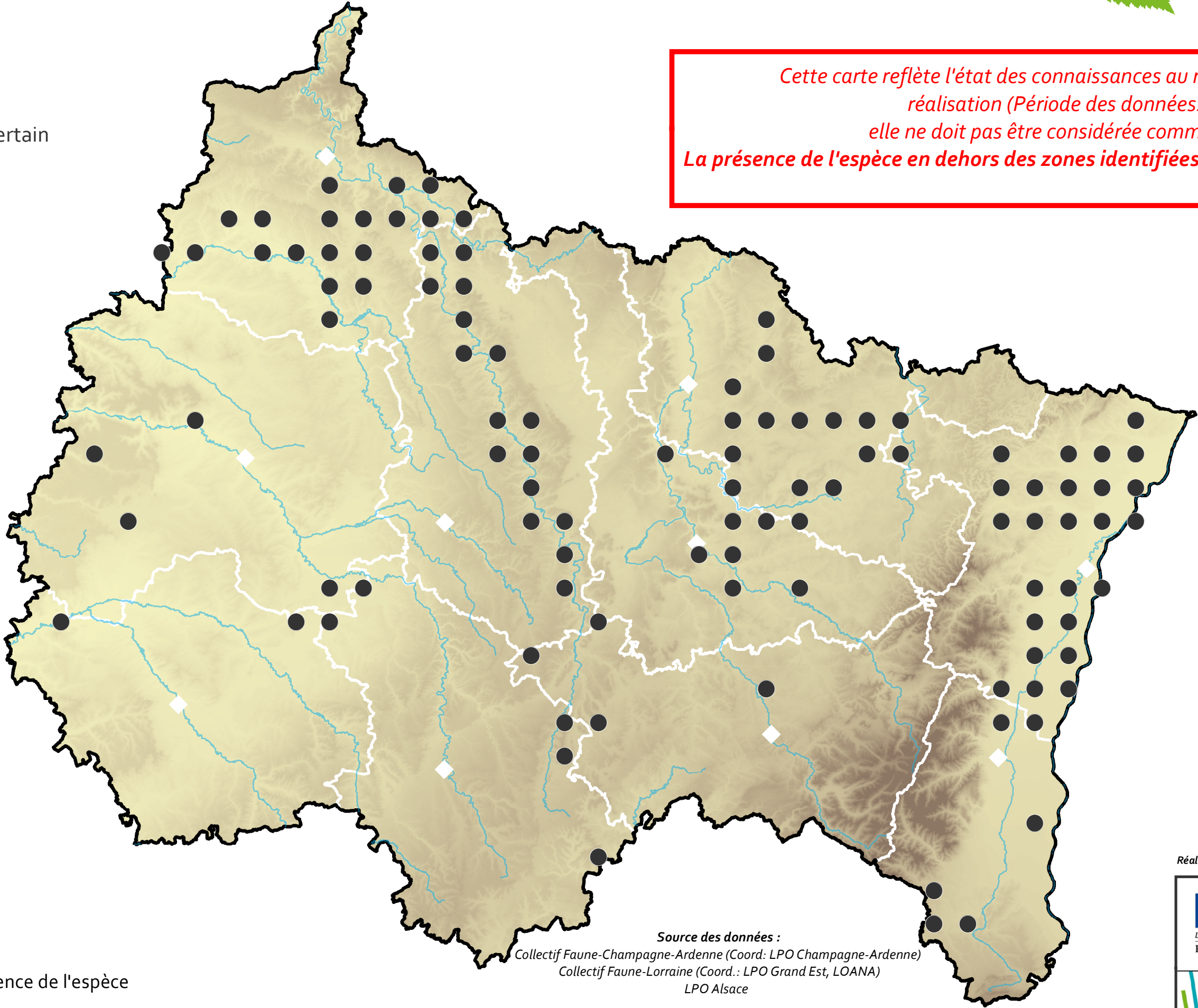


Présence par mailles 10 x 10 km

Courlis cendré
Numenius arquata

Nicheur possible, probable ou certain

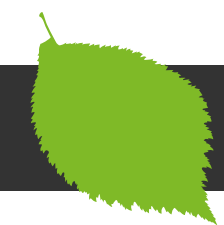
Cette carte reflète l'état des connaissances au moment de sa réalisation (Période des données: 2009-2018), elle ne doit pas être considérée comme exhaustive. La présence de l'espèce en dehors des zones identifiées est possible.



- Préfectures
- Départements
- Principaux cours d'eau
- Maille 10 x 10 km avec présence de l'espèce

Source des données :
Collectif Faune-Champagne-Ardenne (Coord: LPO Champagne-Ardenne)
Collectif Faune-Lorraine (Coord.: LPO Grand Est, LOANA)
LPO Alsace

Présence pondérée par mailles 10 x 10 km

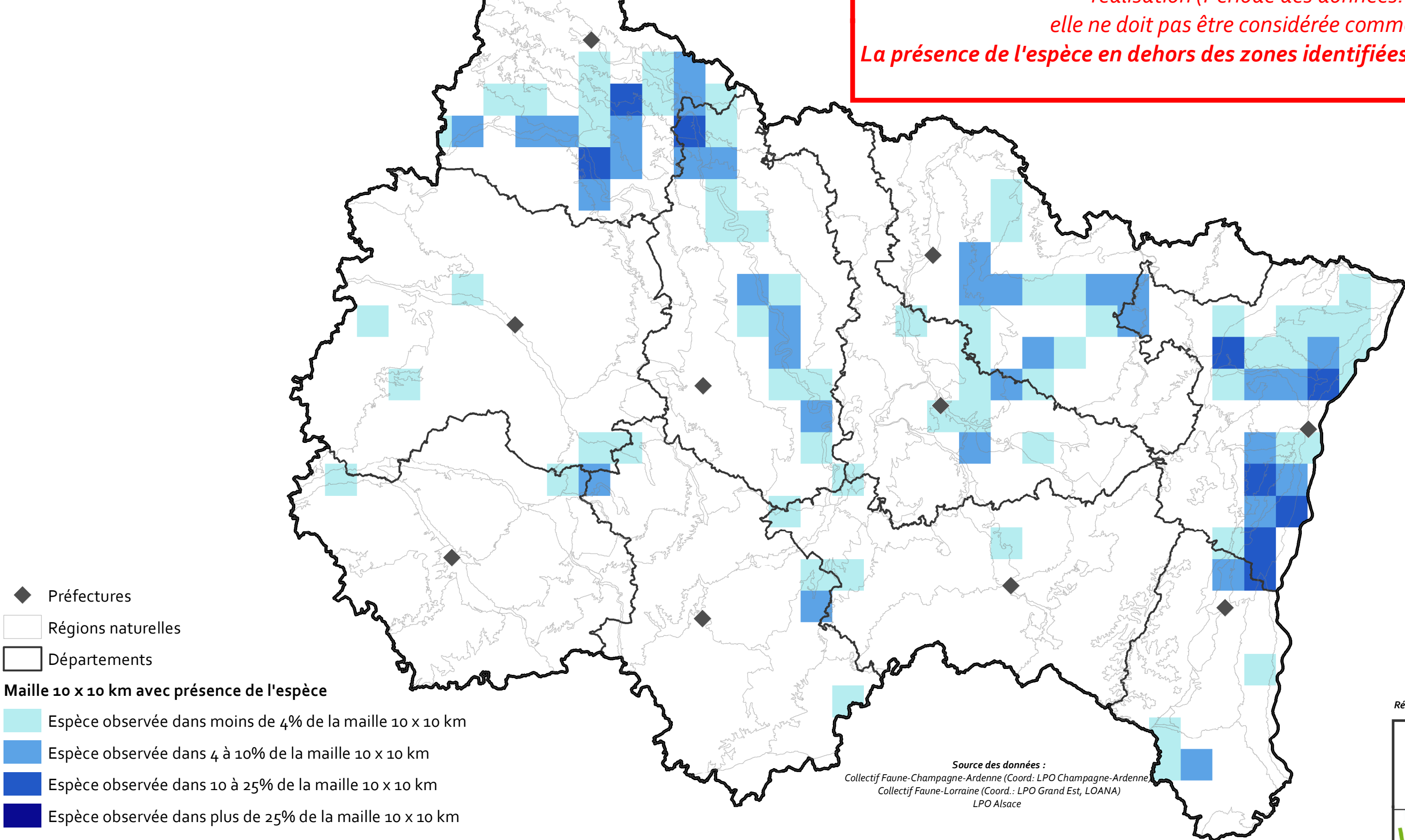


Odonat

Office
des données
naturalistes
du Grand Est

Courlis cendré *Numenius arquata*

Cette carte reflète l'état des connaissances au moment de sa réalisation (Période des données: 2009-2018), elle ne doit pas être considérée comme exhaustive. La présence de l'espèce en dehors des zones identifiées est possible



Réalisé pour:

