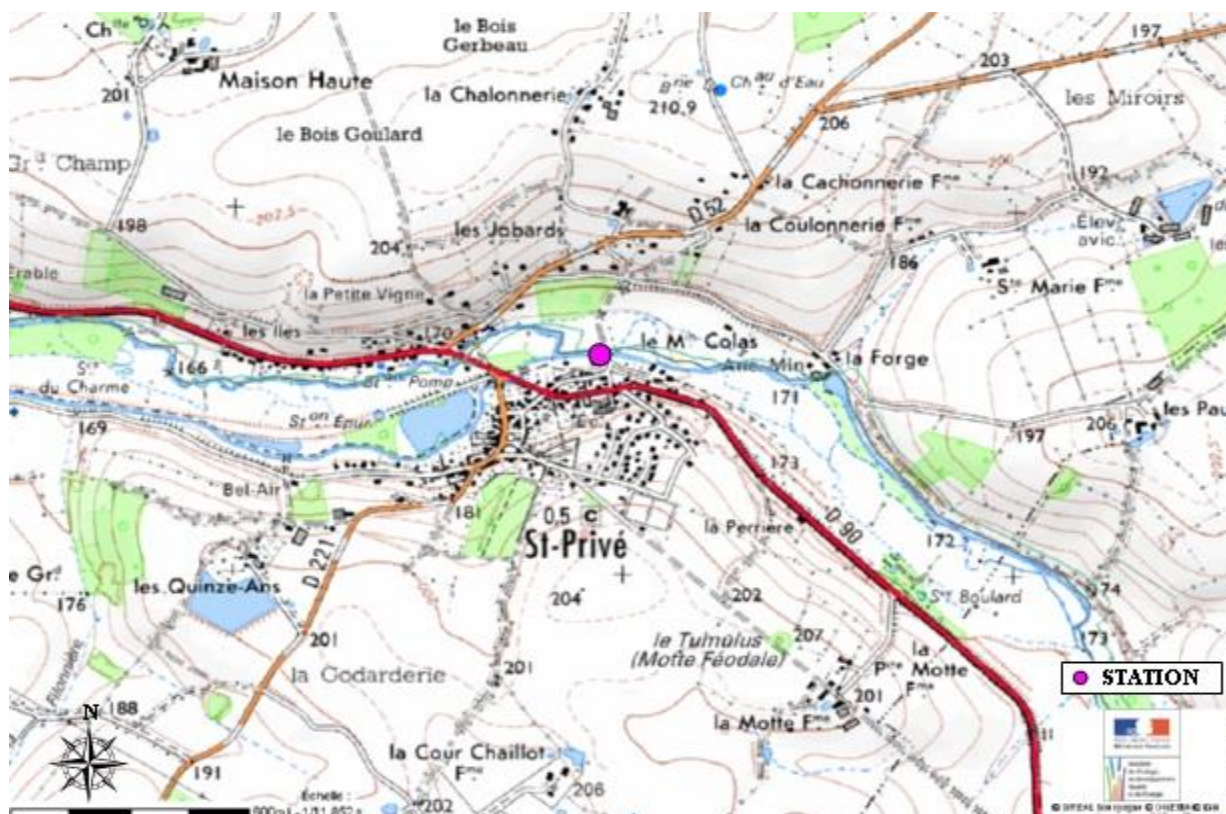


INFORMATIONS GENERALES SUR LA STATION

Code station	03051840		Coordonnées Lambert 93		
Cours d'eau	LOING		X	700114,00	
Commune	SAINT-PRIVE		Y	6731636,00	
Département	89	Bassin	Seine-Normandie		
Nom station	LE LOING A SAINT-PRIVE 1		Réseaux	-	
Localisation site	GUE,PASSER. MOULIN COLAS,AMONT DEPART RIGOLE ST PRIVE				
Code Masse d'Eau	HR74A	Type FR	P9	Rang de Strahler	Petit
Nom Masse d'Eau	LE LOING DE SA SOURCE AU CONFLUENT DE L'OUANNE (EXCLU)				
HER niveau 1	9	TABLES CALCAIRES			
Sous-secteur BDCarthage® (IGN)	F41	Le Loing de sa source au confluent de l'Ouanne (inclus)			

LOCALISATION



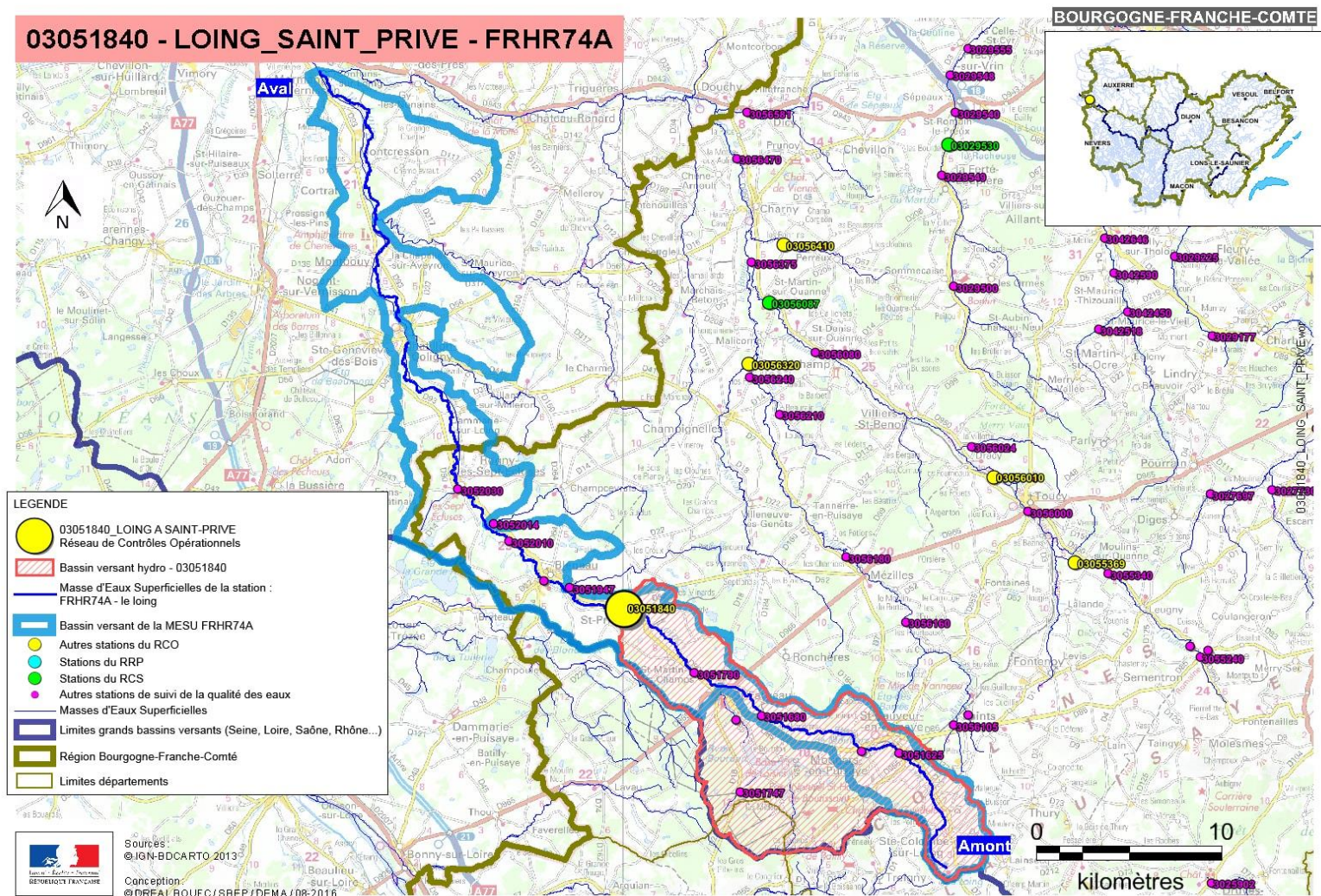
Localisation de la station , SCAN 25° . Sources : DREAL Bourgogne-Franche-Comté, Agence de l'Eau, IGN, ONEMA.

PHOTOS EN ATTENTE

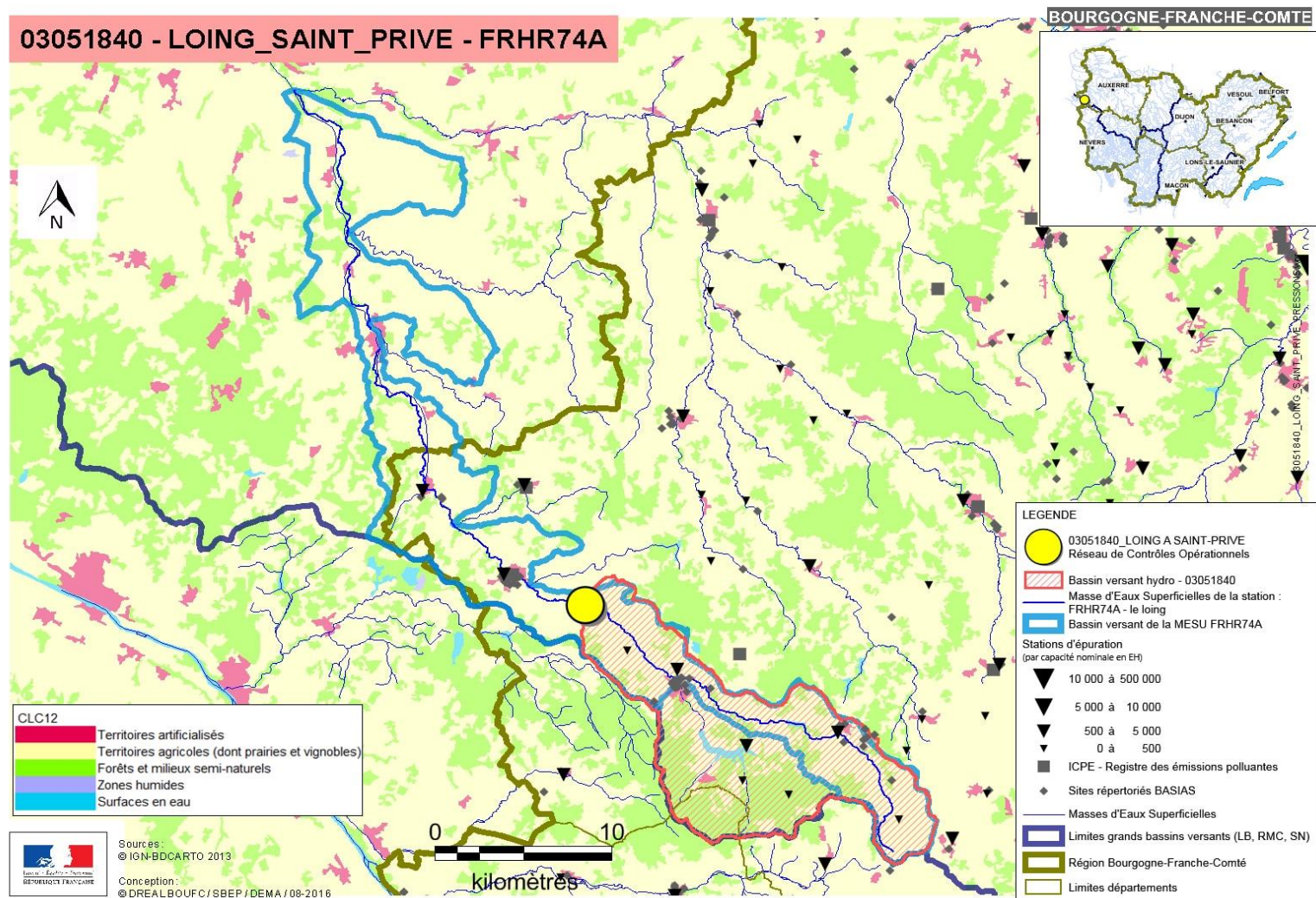
03051840_LOING_LE LOING A SAINT-PRIVE 1

[Sommaire](#)

CARTE DE SITUATION 1



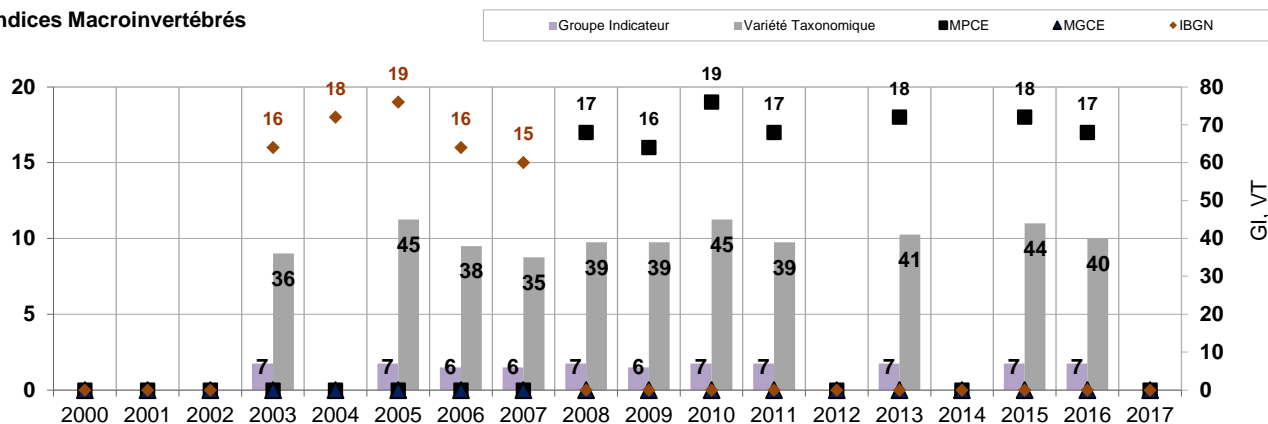
CARTE DE SITUATION 2



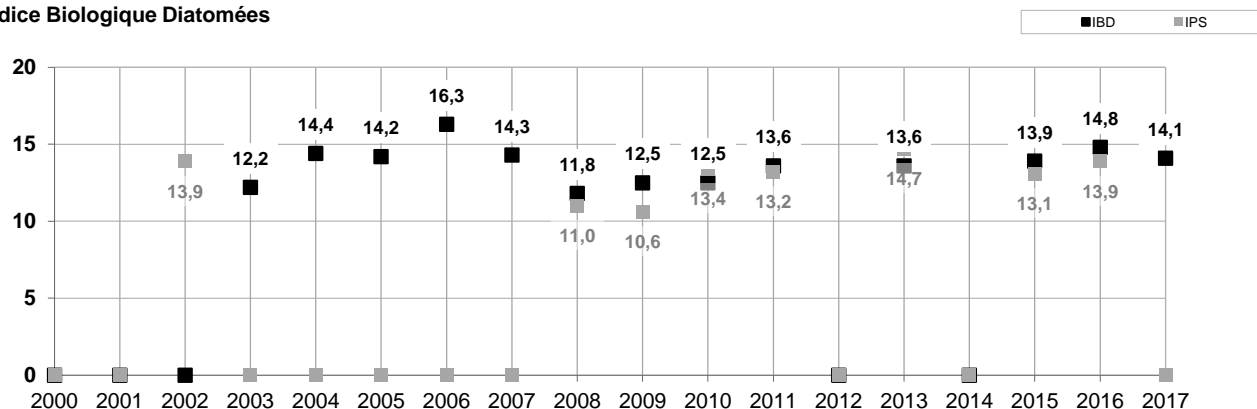
INDICATEURS BIOLOGIQUES

Les indicateurs biologiques sont issus des données disponibles, depuis 2000, auprès de l'Agence de l'Eau et de la DREAL BFC.

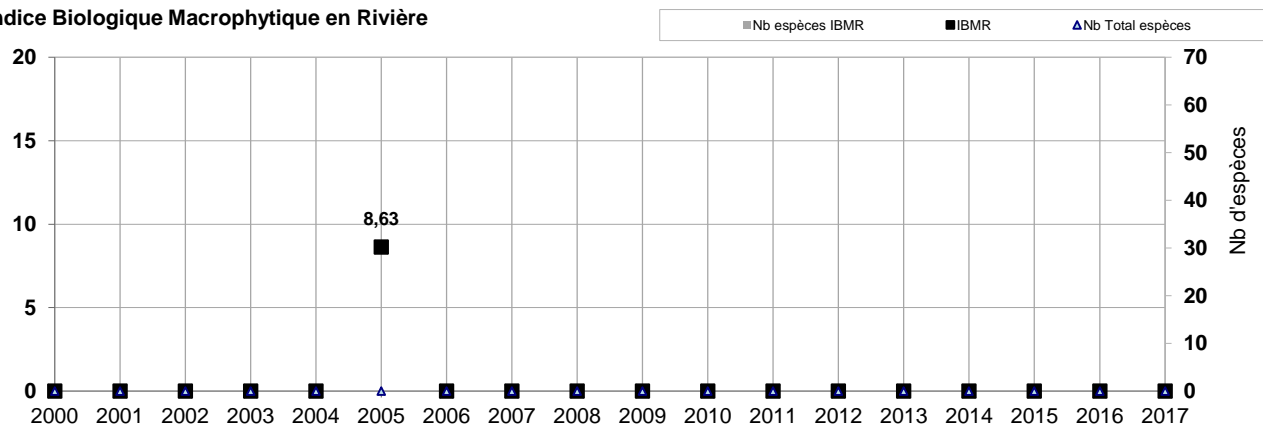
Indices Macroinvertébrés



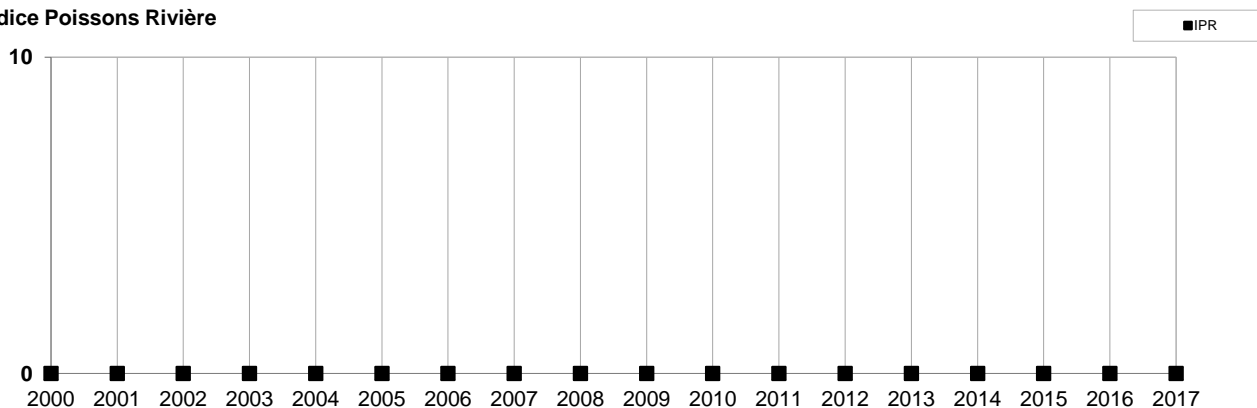
Indice Biologique Diatomées



Indice Biologique Macrophytique en Rivière

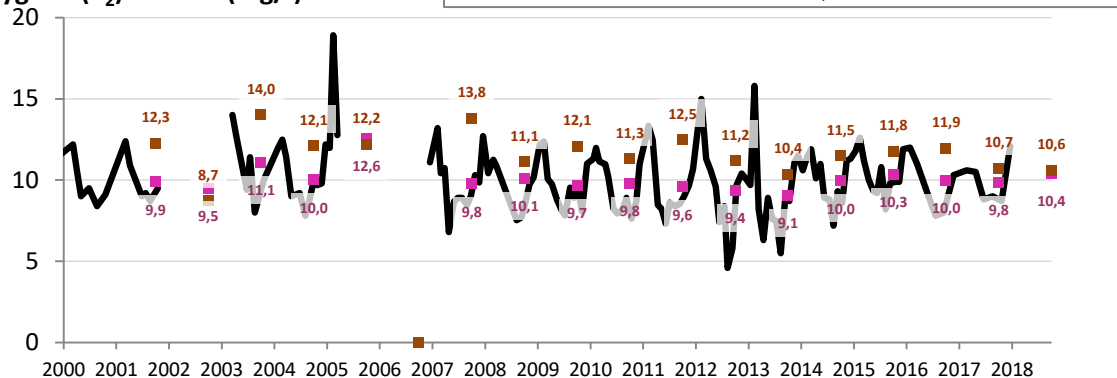
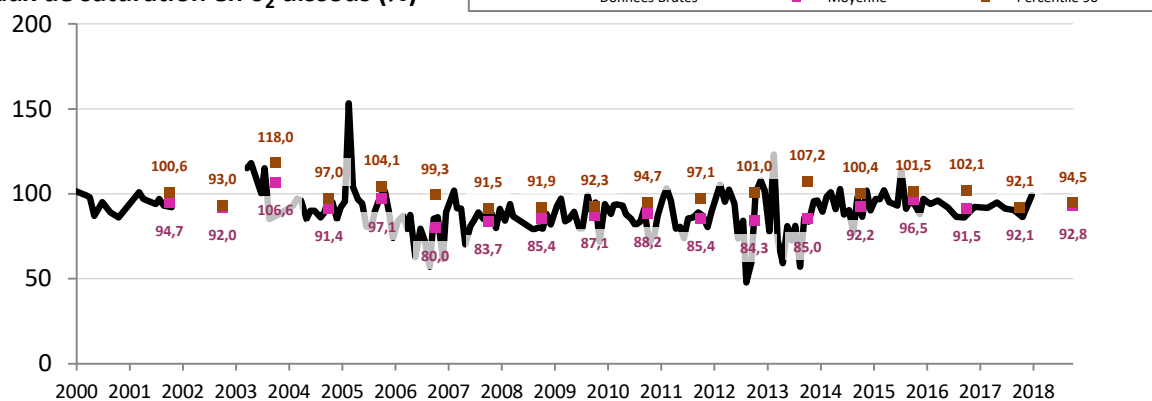


Indice Poissons Rivière

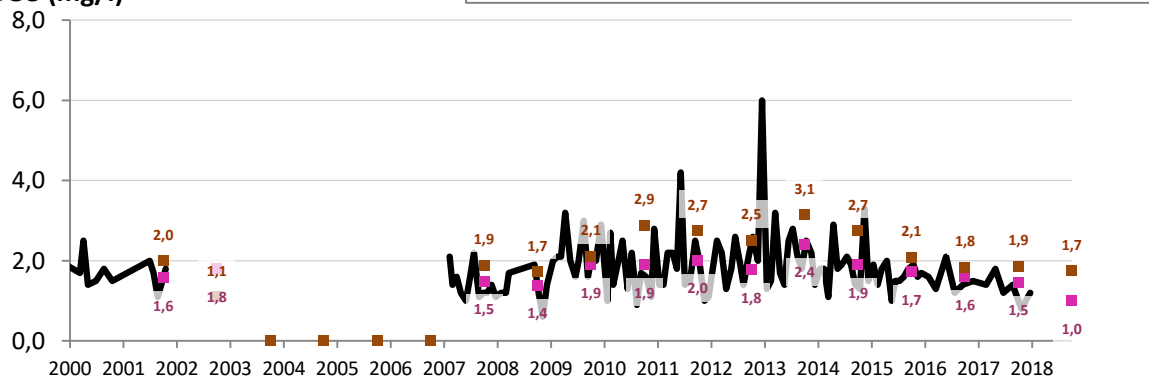


ANALYSES PHYSICO-CHIMIE - BILAN DE L'OXYGENE

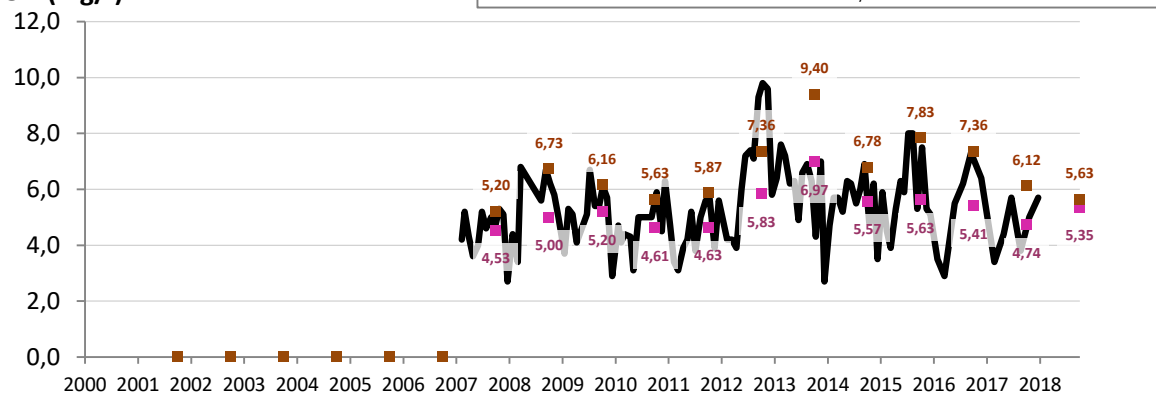
Les moyennes et percentile90, affichés au 01/10 de l'année N, sont calculés sur la période allant du 01/10/N-1 au 30/09/N.

Oxygène (O₂) dissous (mg/l)Taux de saturation en O₂ dissous (%)

DBO5 (mg/l)

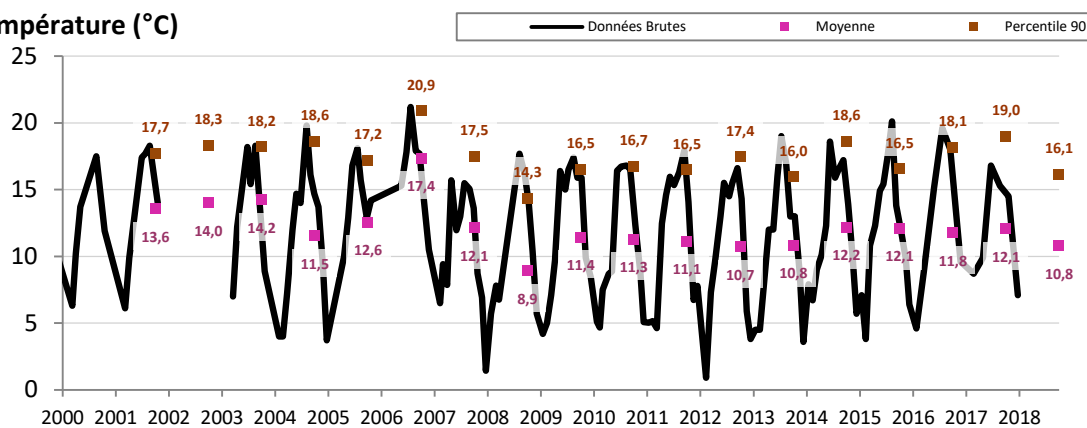
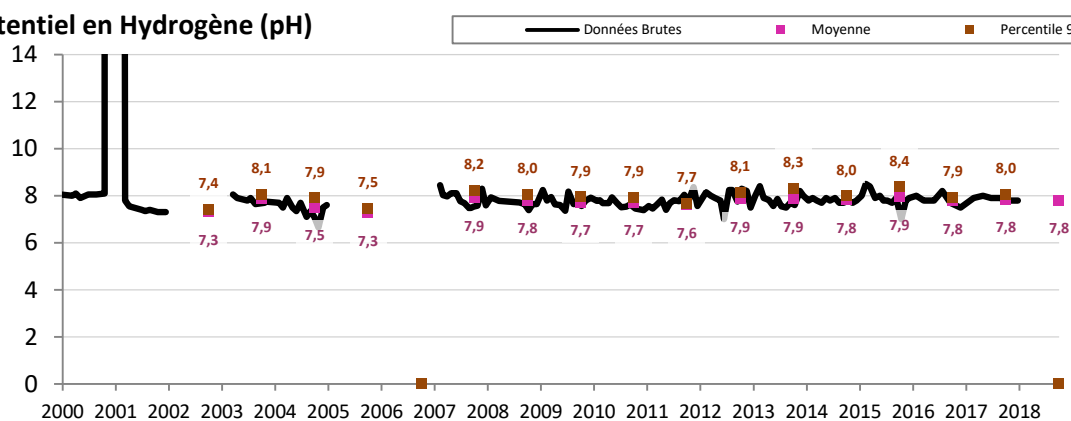


COD (mg/l)



ANALYSES PHYSICO-CHIMIE - TEMPERATURE et ACIDIFICATION

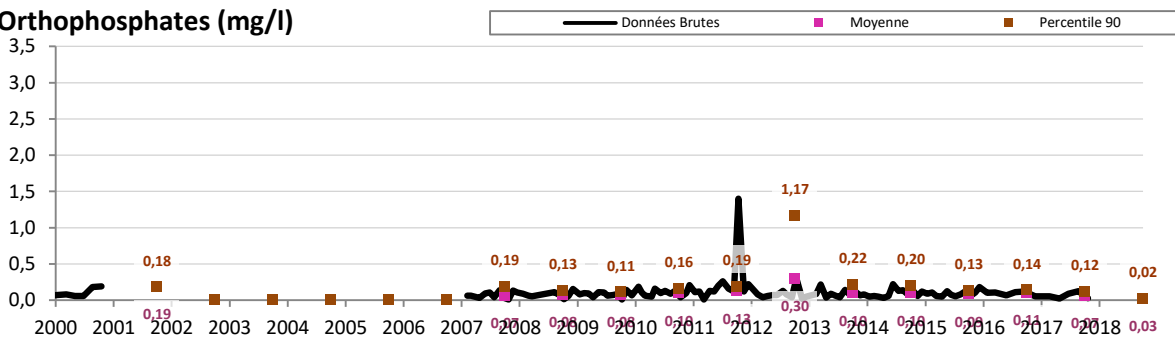
Les moyennes et percentile90, affichés au 01/10 de l'année N, sont calculés sur la période allant du 01/10/N-1 au 30/09/N.

Température (°C)**Potentiel en Hydrogène (pH)**

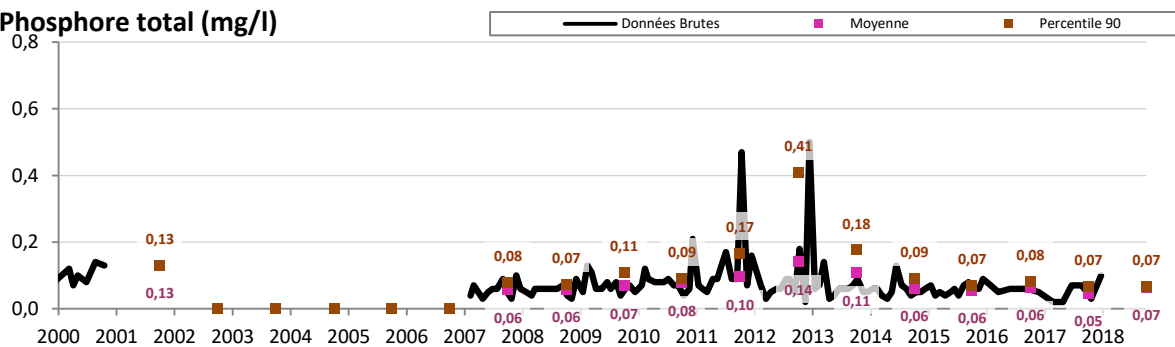
ANALYSES PHYSICO-CHIMIE - NUTRIMENTS

Les moyennes et percentile90, affichés au 01/10 de l'année N, sont calculés sur la période allant du 01/10/N-1 au 30/09/N.

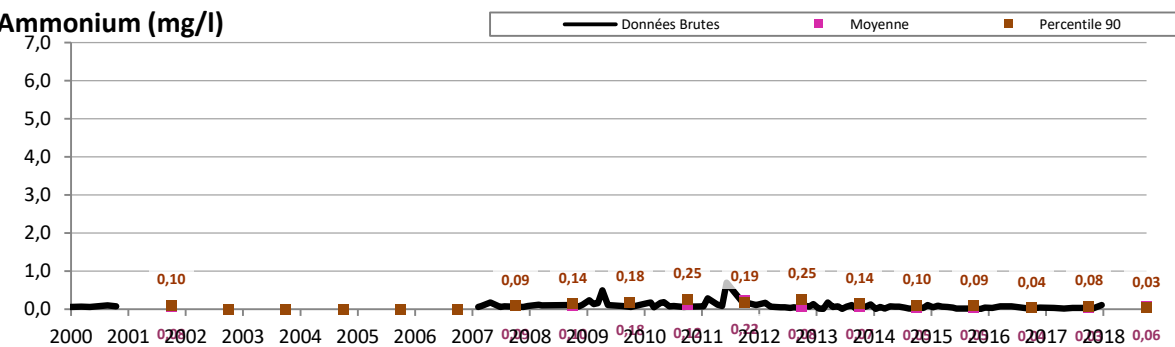
Orthophosphates (mg/l)



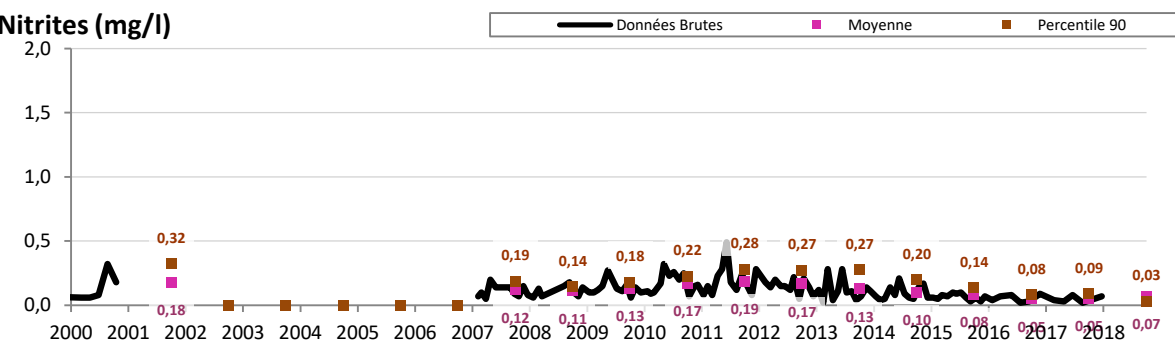
Phosphore total (mg/l)



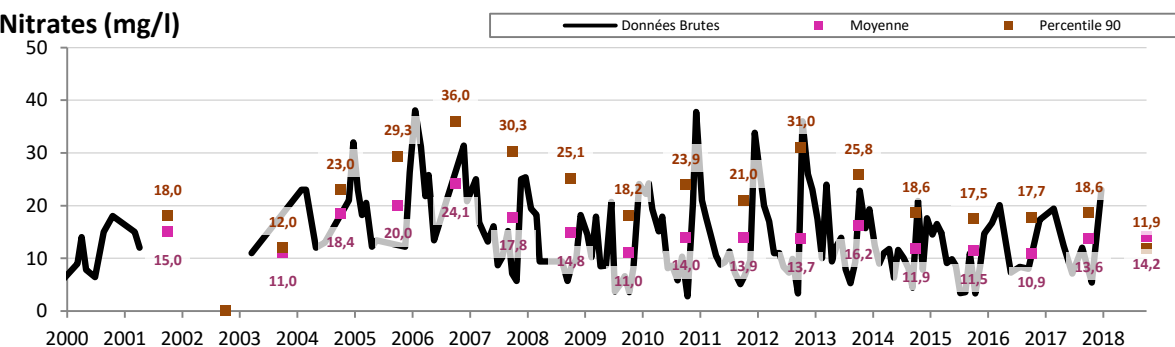
Ammonium (mg/l)



Nitrites (mg/l)

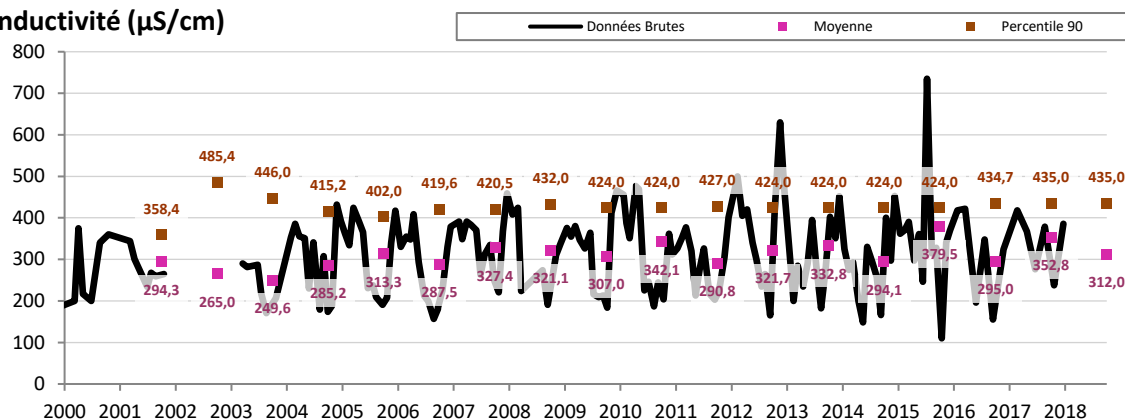
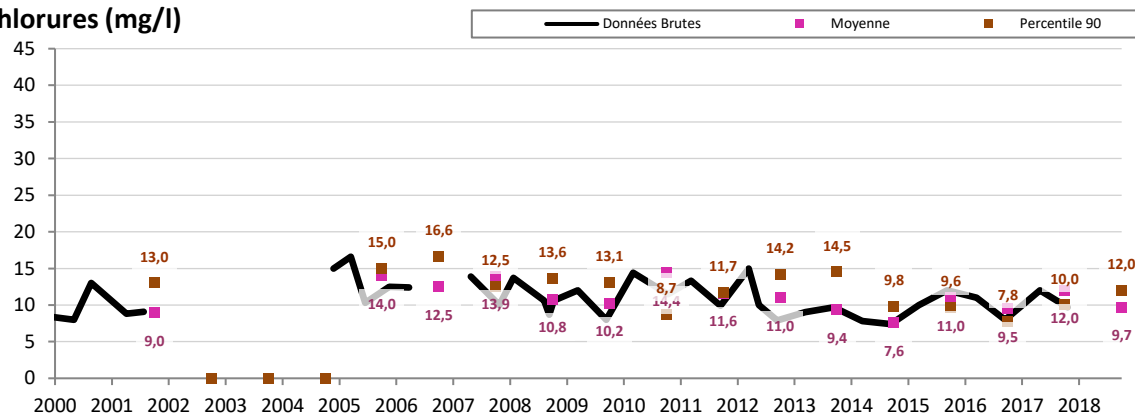


Nitrates (mg/l)



ANALYSES PHYSICO-CHIMIE - SALINITE

Les moyennes et percentile90, affichés au 01/10 de l'année N, sont calculés sur la période allant du 01/10/N-1 au 30/09/N.

Conductivité ($\mu\text{S}/\text{cm}$)Chlorures (mg/l)Sulfates (mg/l)