

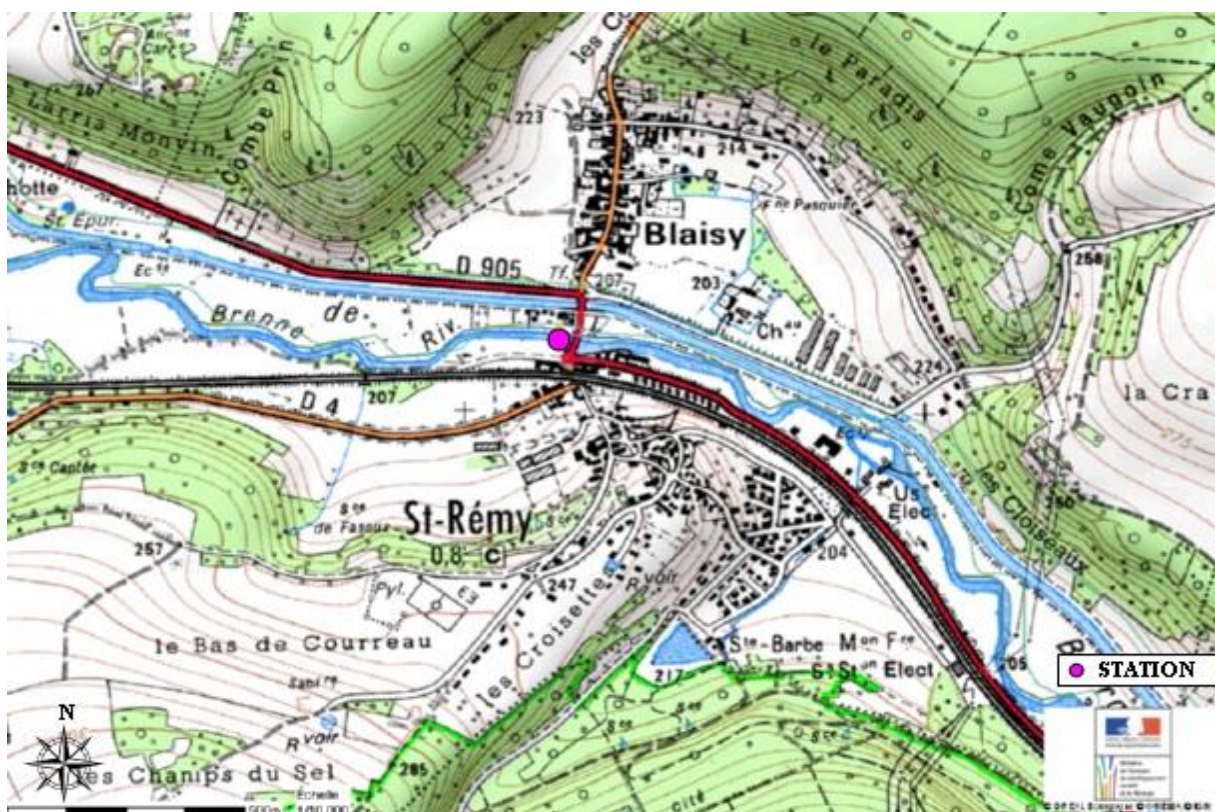
# 03041000\_BRENNE\_LA BRENNE A SAINT-REMY 1

[Sommaire](#)

## INFORMATIONS GENERALES SUR LA STATION

Code station	03041000		Coordonnées Lambert 93		
Cours d'eau	BRENNE		X	797293,00	
Commune	SAINT-REMY		Y	6727389,00	
Département	71	Bassin	Seine-Normandie		
Nom station	LA BRENNE A SAINT-REMY 1		Réseaux	-	
Localisation site	PONT RN 5, AVAL MONTBARD				
Code Masse d'Eau	HR63	Type FR	M10	Rang de Strahler	Moyen
Nom Masse d'Eau	LA BRENNE DU CONFLUENT DE L'OZE (EXCLU) AU CONFLUENT DE L'AR				
HER niveau 1	10	COTES CALCAIRES EST			
Sous-secteur BDCarthage® (IGN)	F33	L'Armançon de sa source au confluent de la Brenne (inclus)			

## LOCALISATION



Localisation de la station , SCAN 25° . Sources : DREAL Bourgogne-Franche-Comté, Agence de l'Eau, IGN, ONEMA.

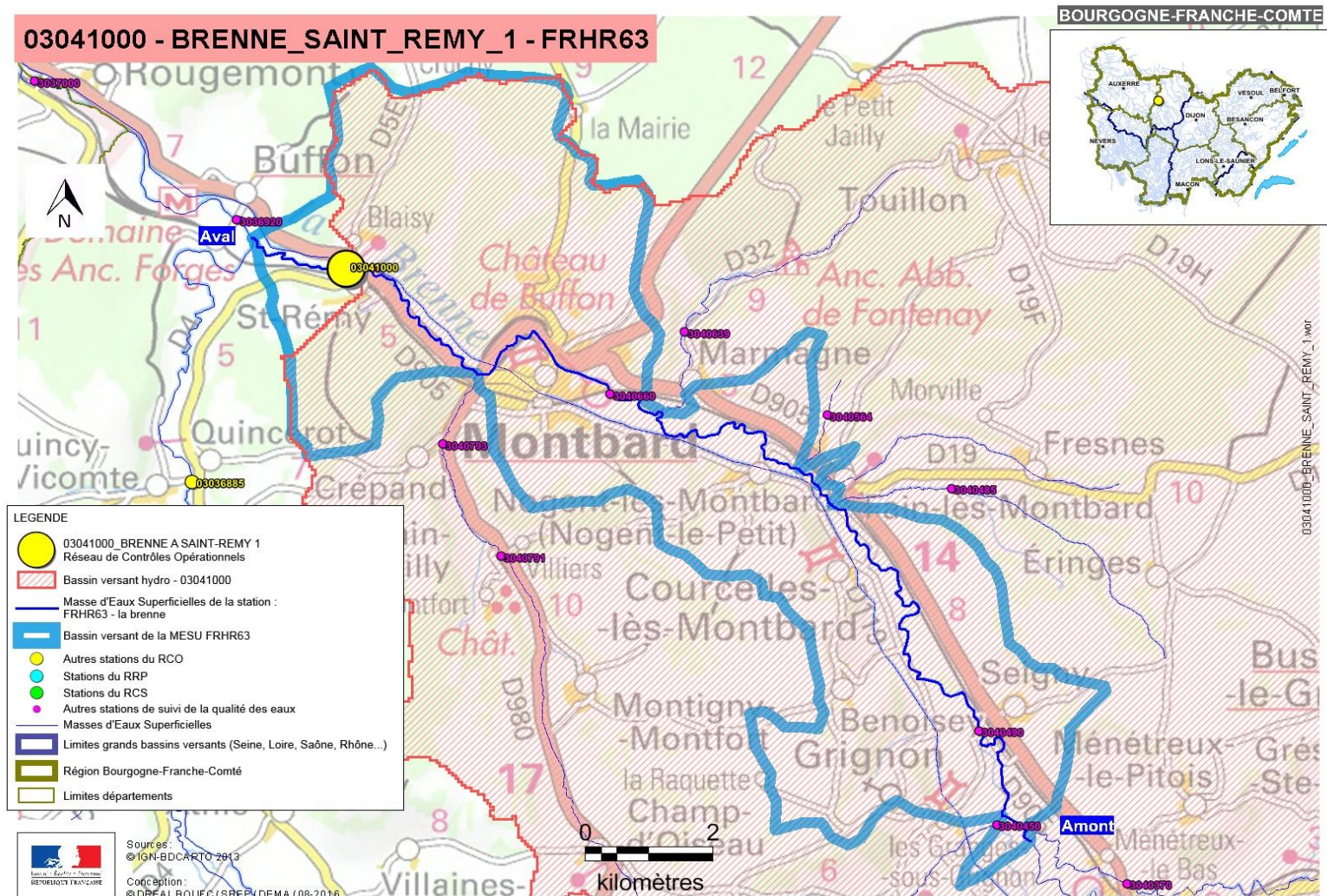
PHOTOS EN ATTENTE



# 03041000\_BRENNE\_LA BRENNE A SAINT-REMY 1

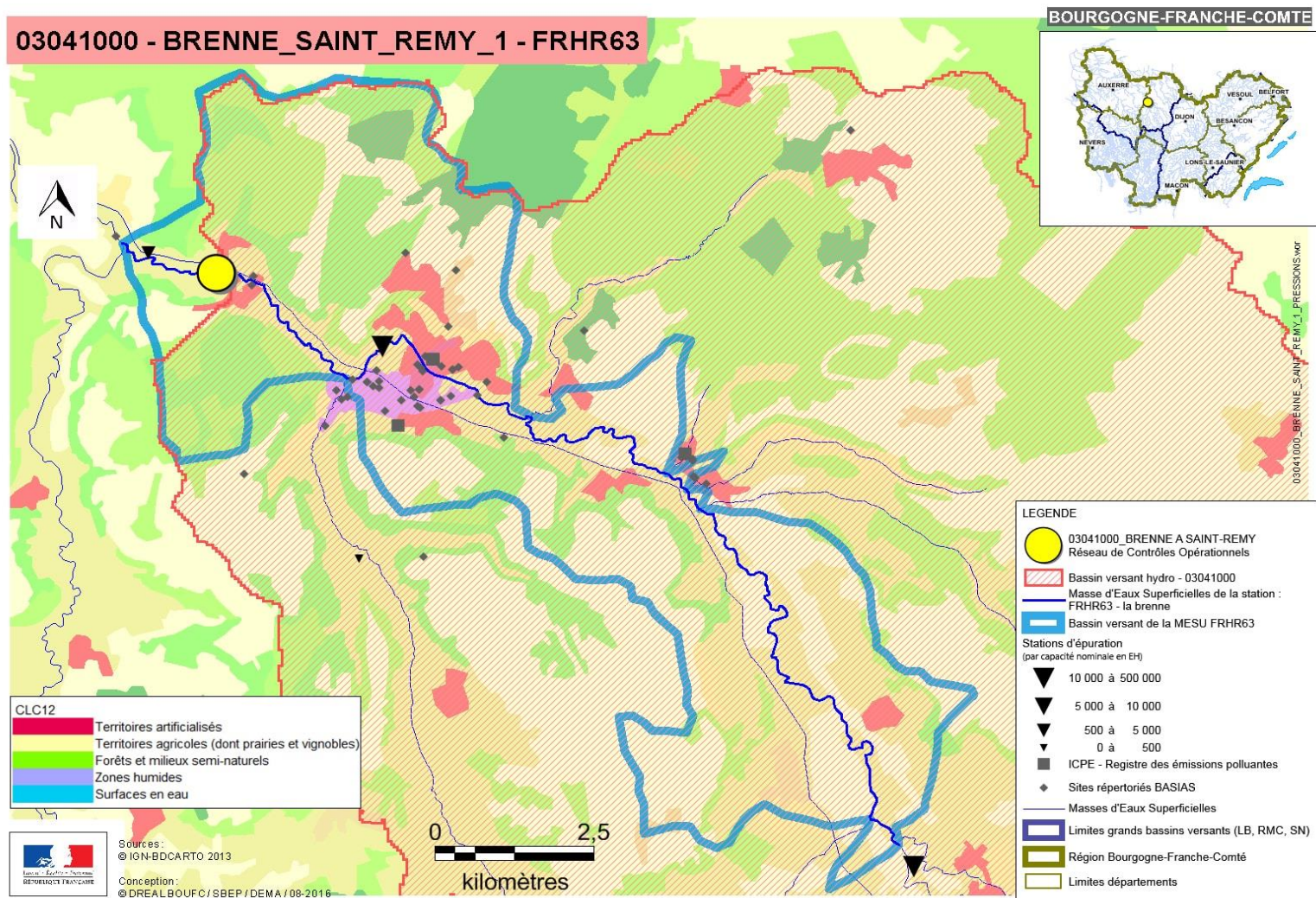
[Sommaire](#)

## CARTE DE SITUATION 1





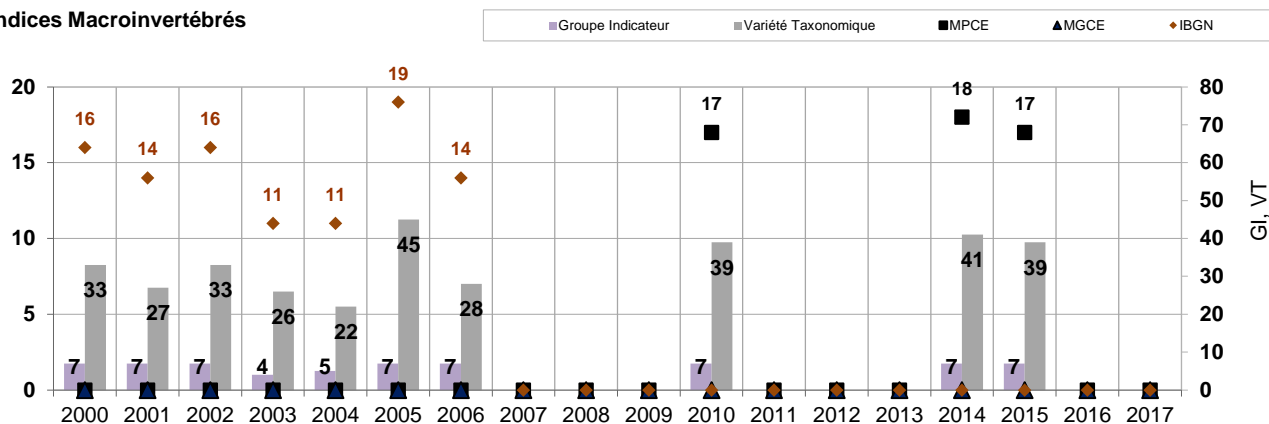
## CARTE DE SITUATION 2



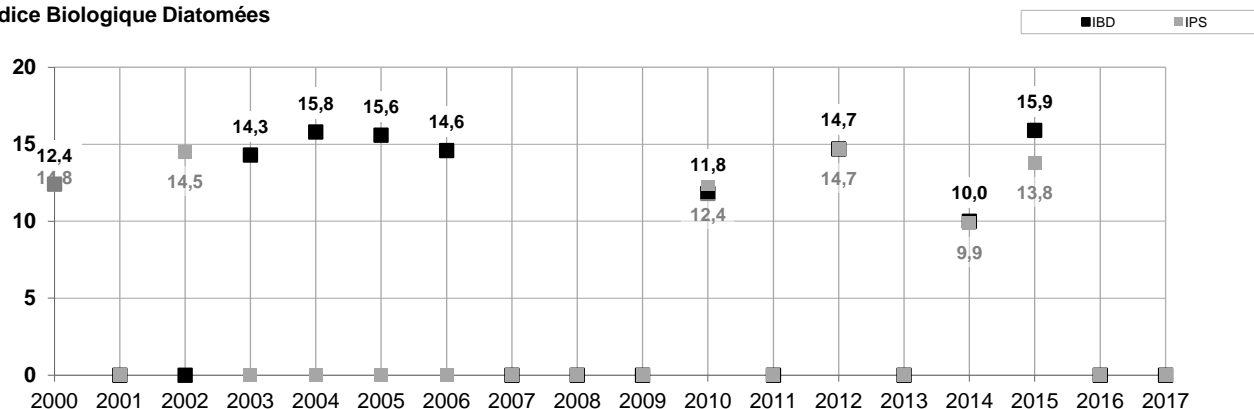
## INDICATEURS BIOLOGIQUES

Les indicateurs biologiques sont issus des données disponibles, depuis 2000, auprès de l'Agence de l'Eau et de la DREAL BFC.

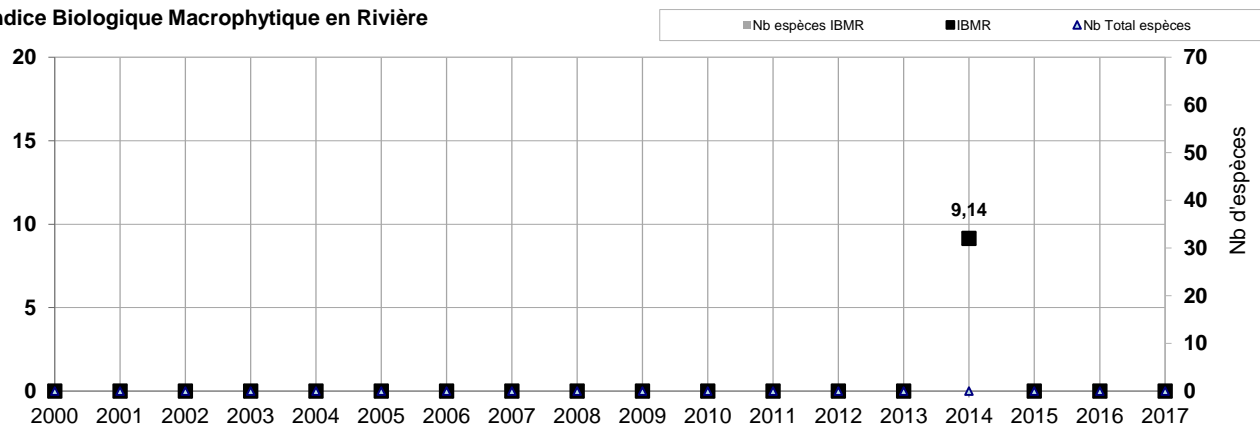
## Indices Macroinvertébrés



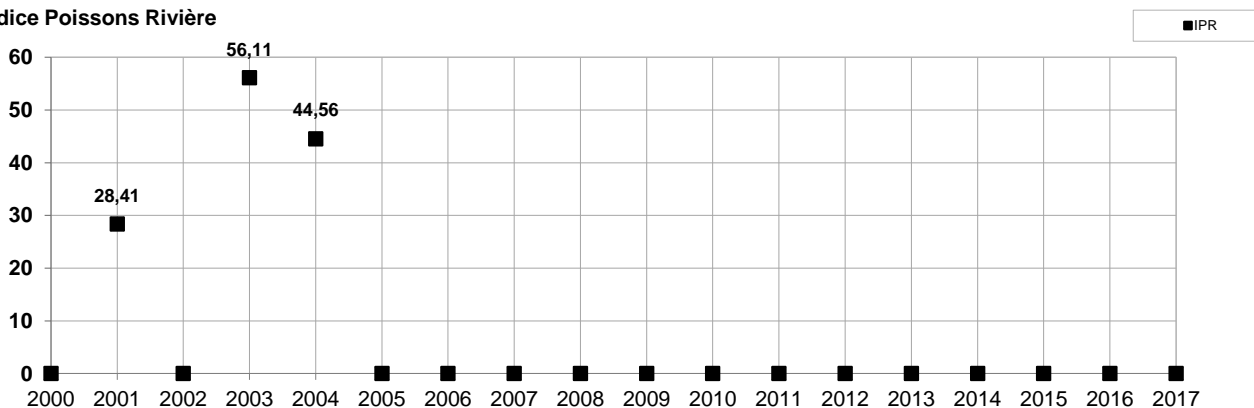
## Indice Biologique Diatomées



## Indice Biologique Macrophytique en Rivière

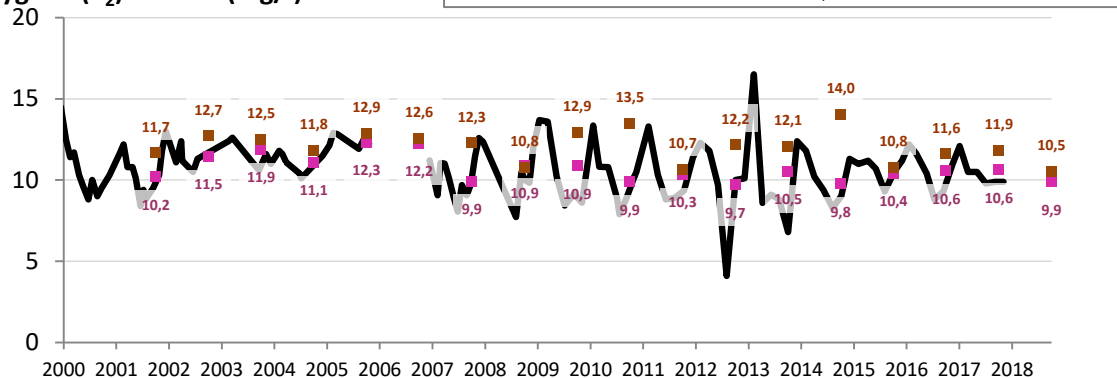
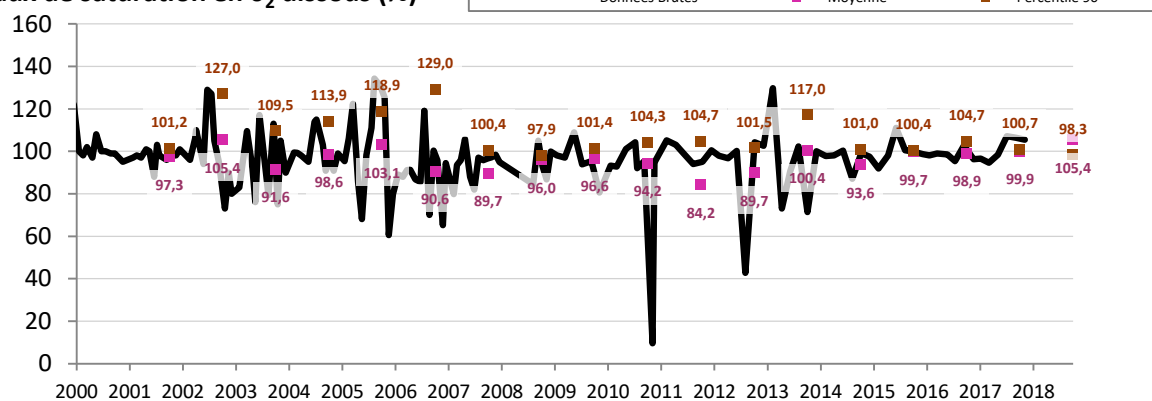


## Indice Poissons Rivière

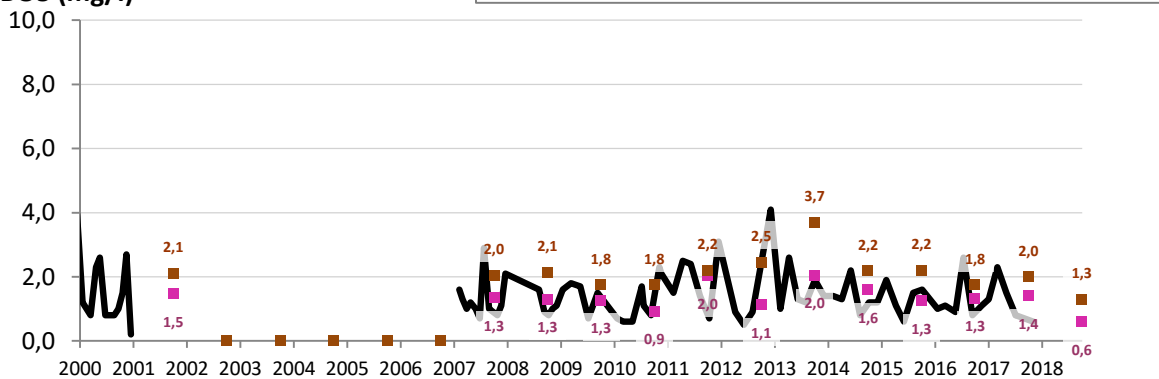


## ANALYSES PHYSICO-CHIMIE - BILAN DE L'OXYGENE

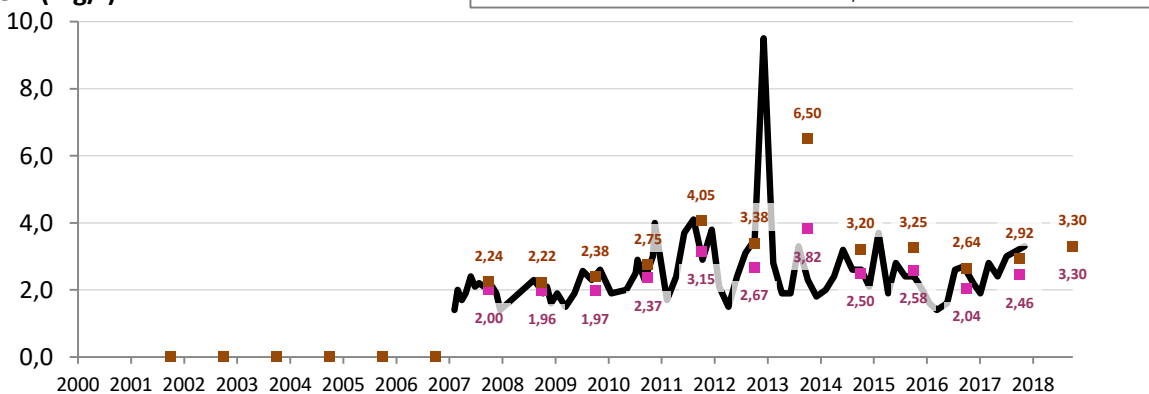
Les moyennes et percentile90, affichés au 01/10 de l'année N, sont calculés sur la période allant du 01/10/N-1 au 30/09/N.

Oxygène (O<sub>2</sub>) dissous (mg/l)Taux de saturation en O<sub>2</sub> dissous (%)

## DBO5 (mg/l)

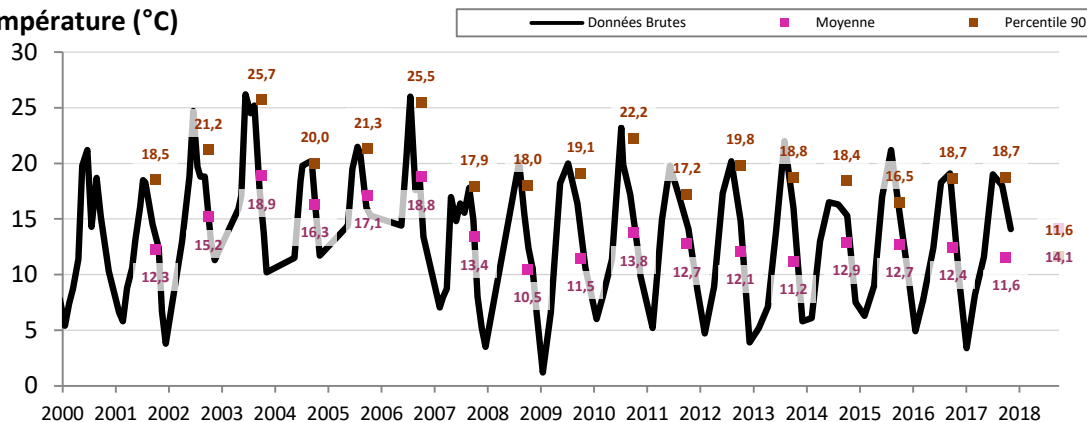
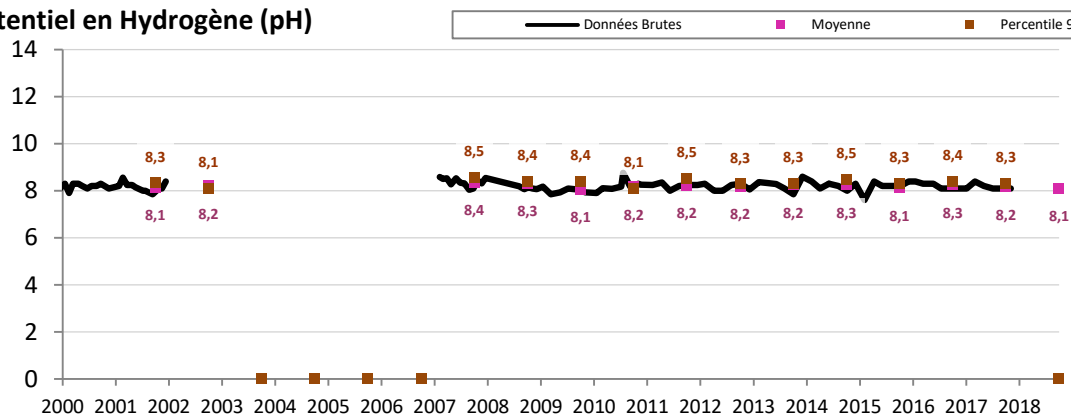


## COD (mg/l)



**ANALYSES PHYSICO-CHIMIE - TEMPERATURE et ACIDIFICATION**

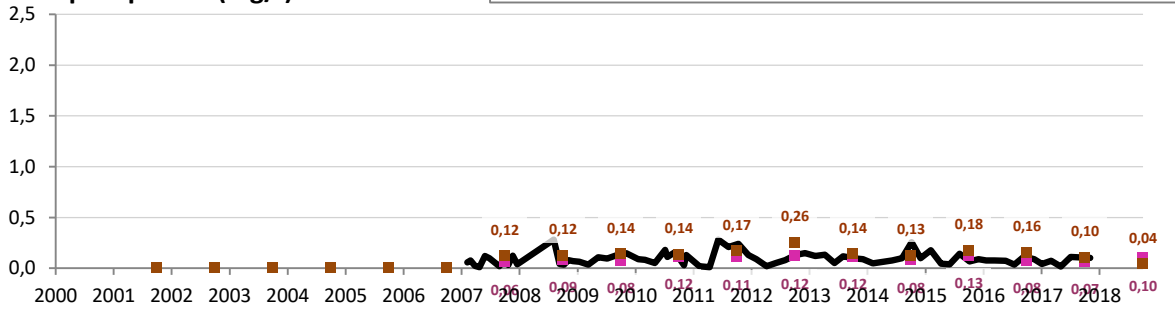
Les moyennes et percentile90, affichés au 01/10 de l'année N, sont calculés sur la période allant du 01/10/N-1 au 30/09/N.

**Température (°C)****Potentiel en Hydrogène (pH)**

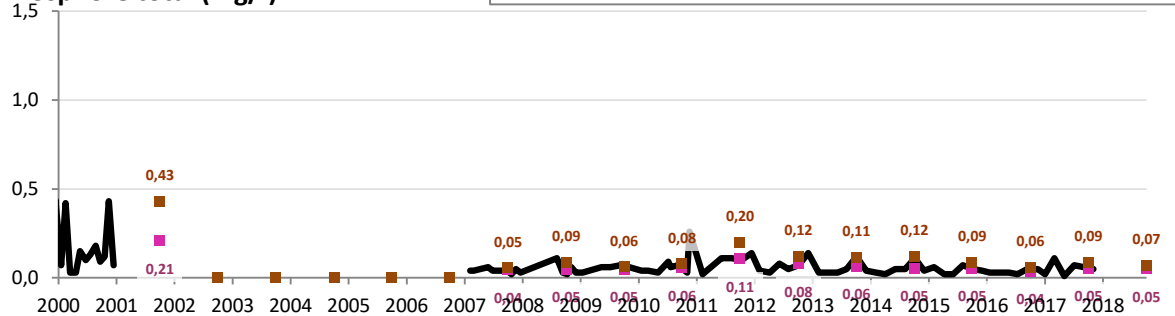
## ANALYSES PHYSICO-CHIMIE - NUTRIMENTS

Les moyennes et percentile90, affichés au 01/10 de l'année N, sont calculés sur la période allant du 01/10/N-1 au 30/09/N.

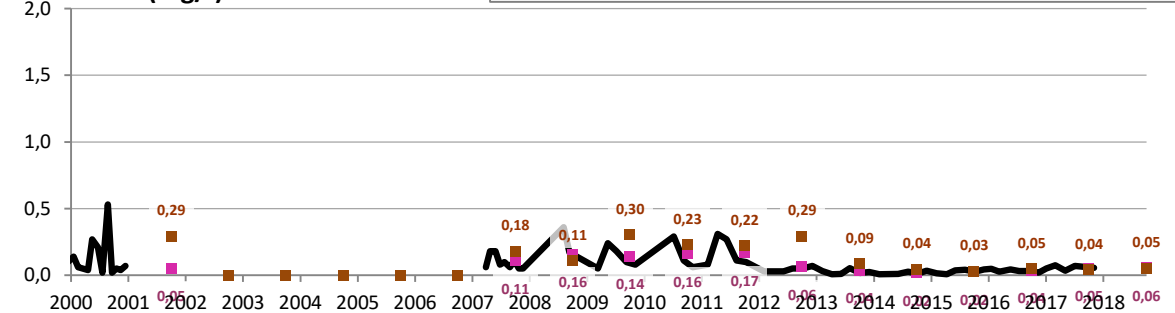
## Orthophosphates (mg/l)



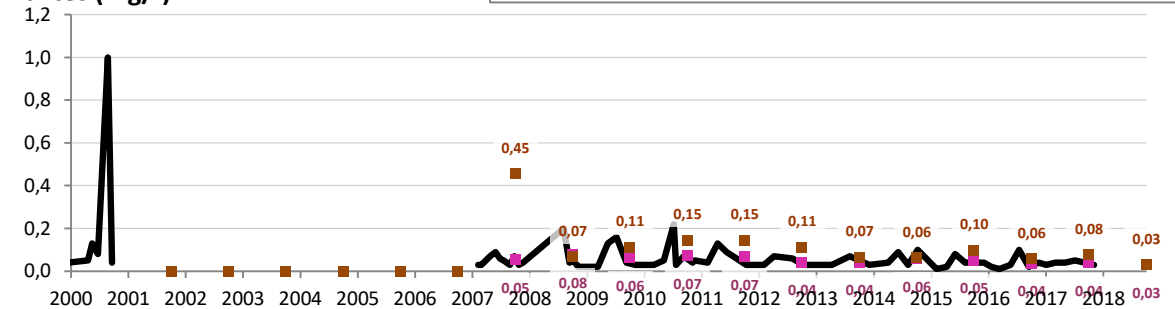
## Phosphore total (mg/l)



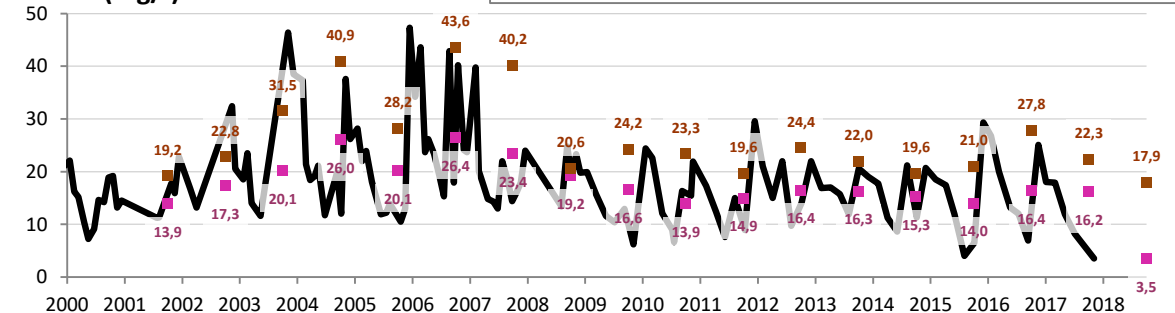
## Ammonium (mg/l)



## Nitrites (mg/l)



## Nitrates (mg/l)





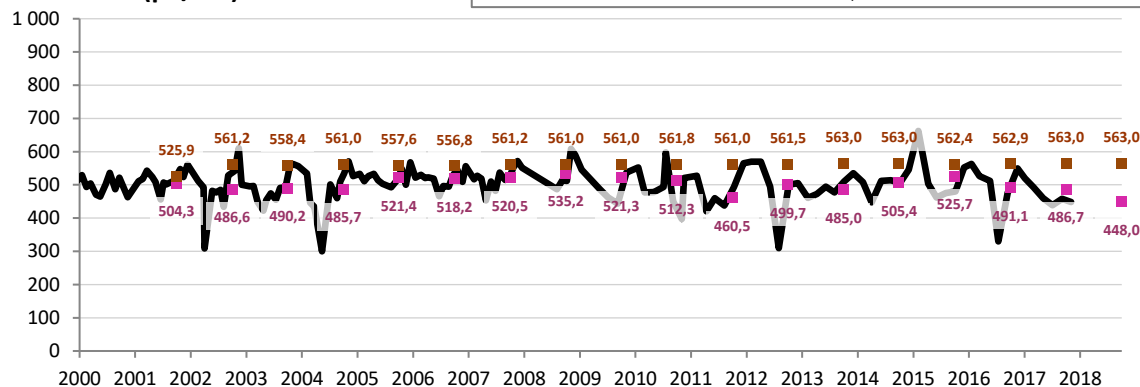
# 03041000\_BRENNE\_LA BRENNE A SAINT-REMY 1

[Sommaire](#)

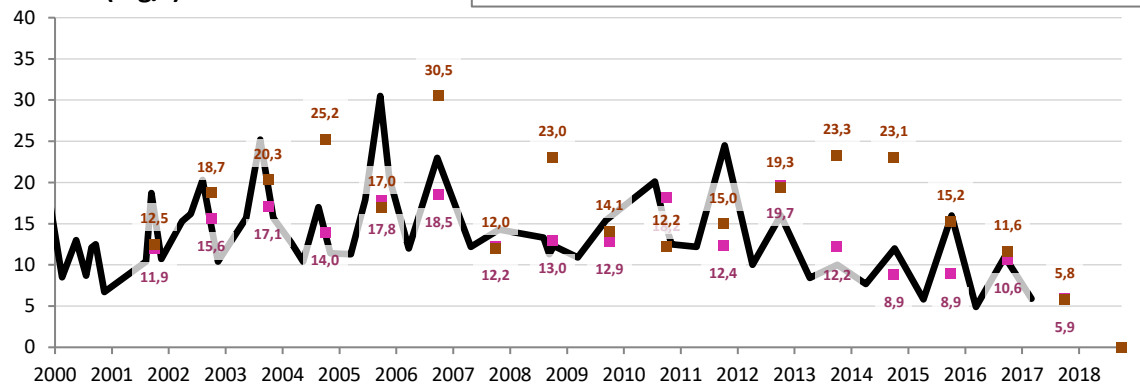
## ANALYSES PHYSICO-CHIMIE - SALINITE

Les moyennes et percentile90, affichés au 01/10 de l'année N, sont calculés sur la période allant du 01/10/N-1 au 30/09/N.

### Conductivité (µS/cm)



### Chlorures (mg/l)



### Sulfates (mg/l)

