

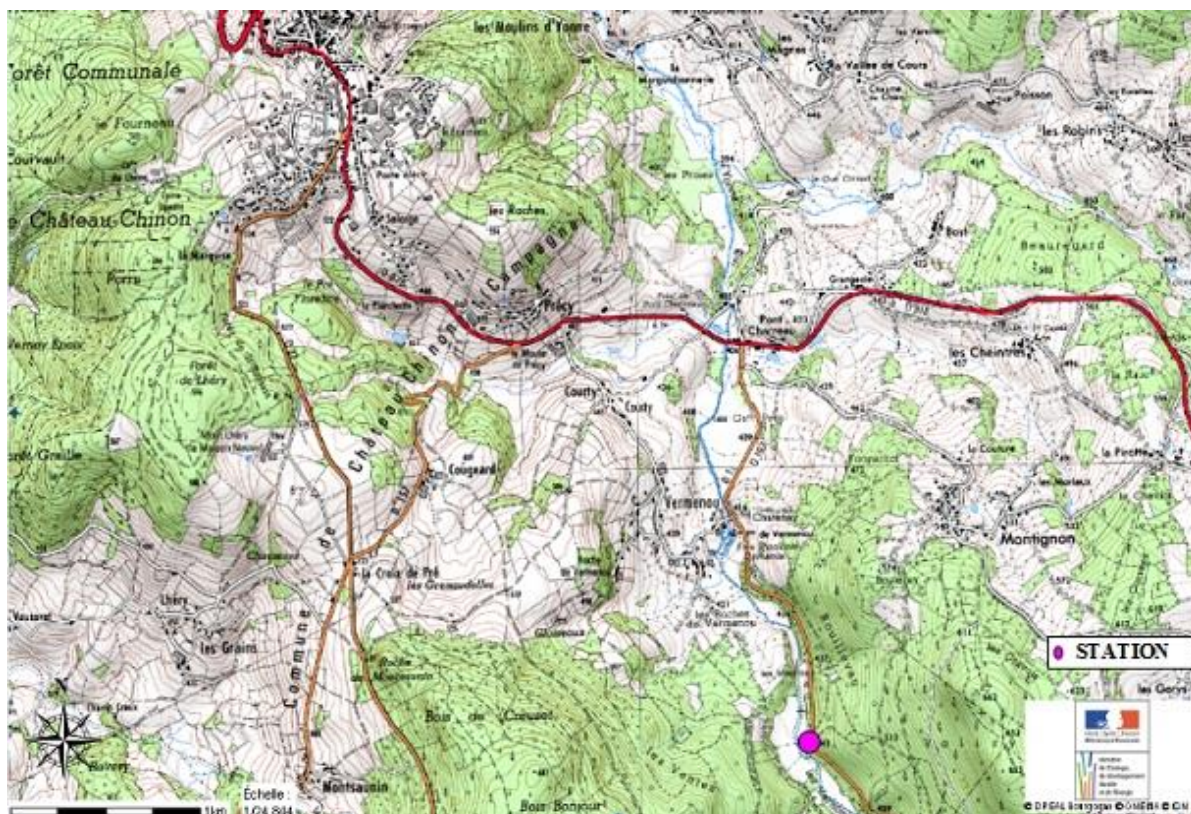
03024245_YONNE_L'YONNE A CHATEAU-CHINON(CAMPAGNE) 3

[Sommaire](#)

INFORMATIONS GENERALES SUR LA STATION

Code station	03024245		Coordonnées Lambert 93		
Cours d'eau	YONNE		X	773605,00	
Commune	CHATEAU-CHINON		Y	6659171,00	
Département	58	Bassin	Seine-Normandie		
Nom station	L'YONNE A CHATEAU-CHINON(CAMPAGNE) 3		Réseaux	-	
Localisation site	CHATEAU-CHINON (CAMPAGNE)				
Code Masse d'Eau	HR42A	Type FR	M21	Rang de Strahler	Moyen
Nom Masse d'Eau	L'YONNE DE SA SOURCE À L'AMONT DE LA RETENUE DE PANNECIERE				
HER niveau 1	21	MASSIF CENTRAL NORD			
Sous-secteur BDCarthage® (IGN)	F30	L'Yonne de sa source au confluent de la Cure (exclu)			

LOCALISATION



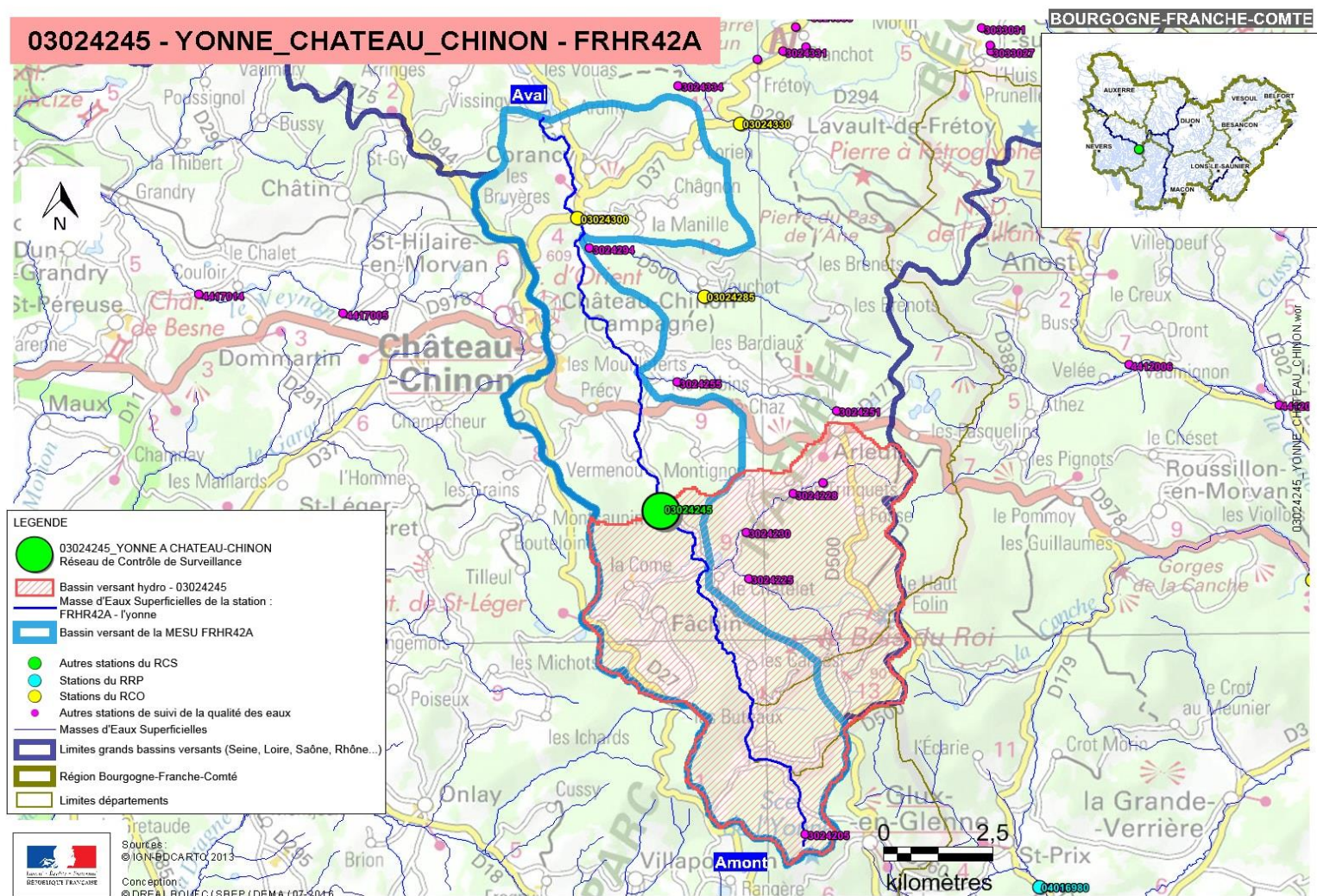
Localisation de la station , SCAN 25® . Sources : DREAL Bourgogne-Franche-Comté, Agence de l'Eau, IGN, ONEMA.



03024245_YONNE_L'YONNE A CHATEAU-CHINON(CAMPAGNE) 3

[Sommaire](#)

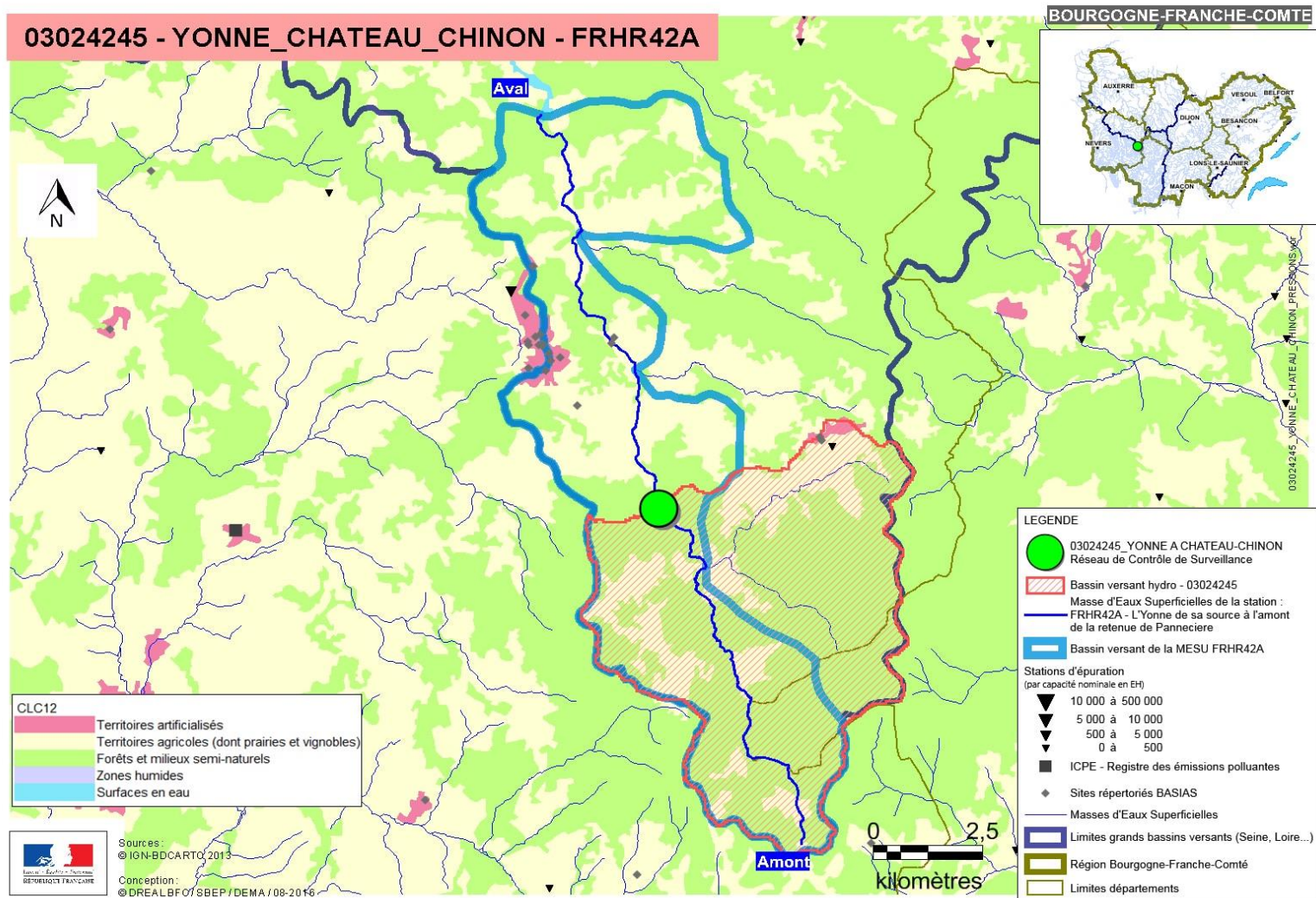
CARTE DE SITUATION 1



03024245_YONNE_L'YONNE A CHATEAU-CHINON(CAMPAGNE) 3

[Sommaire](#)

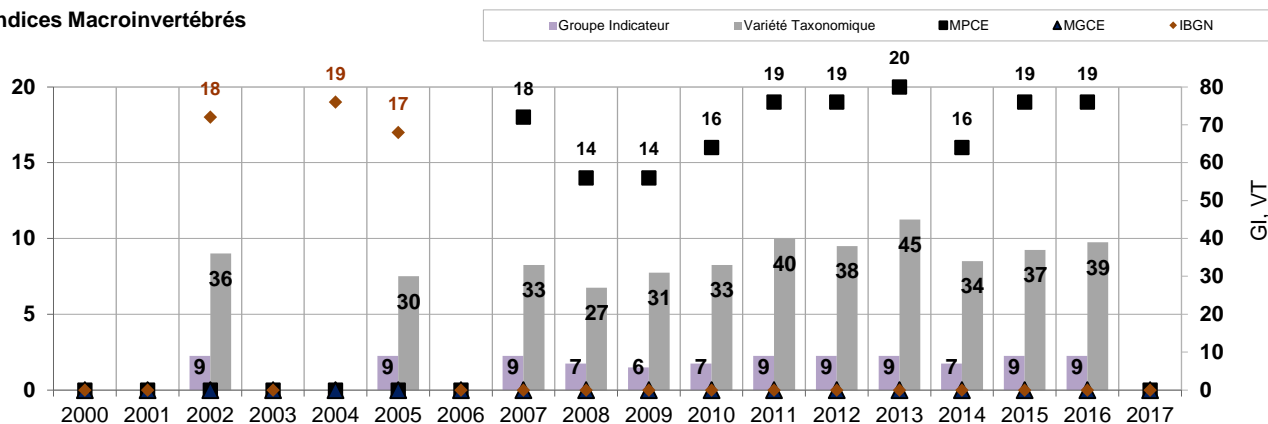
CARTE DE SITUATION 2



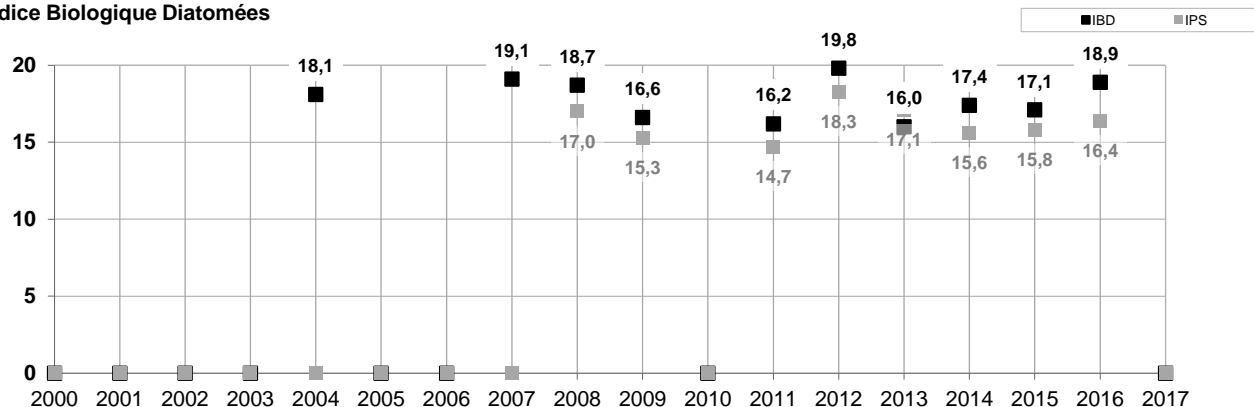
INDICATEURS BIOLOGIQUES

Les indicateurs biologiques sont issus des données disponibles, depuis 2000, auprès de l'Agence de l'Eau et de la DREAL BFC.

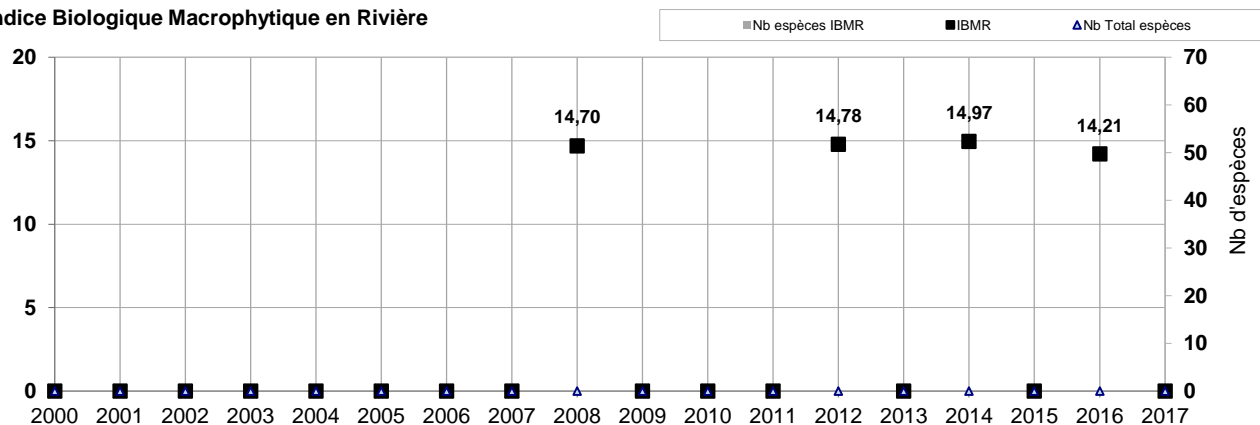
Indices Macroinvertébrés



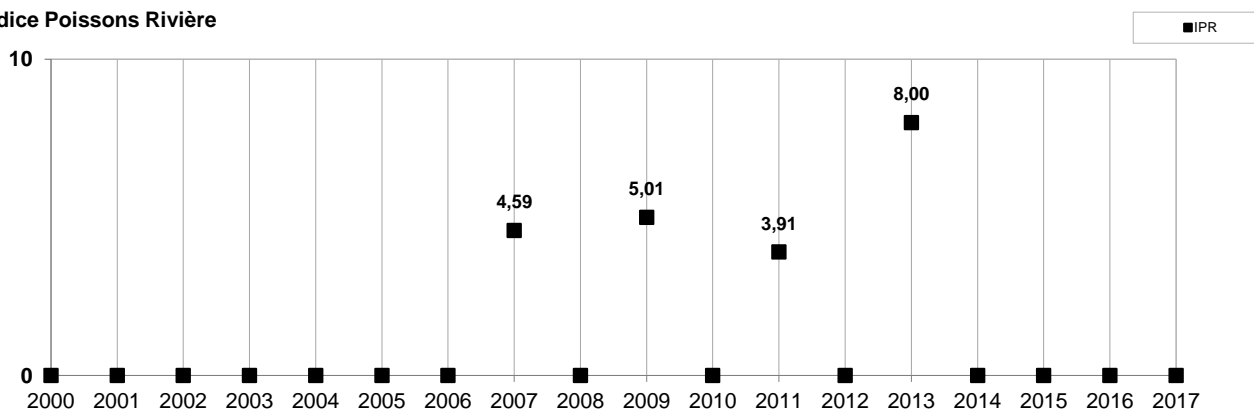
Indice Biologique Diatomées



Indice Biologique Macrophytique en Rivière

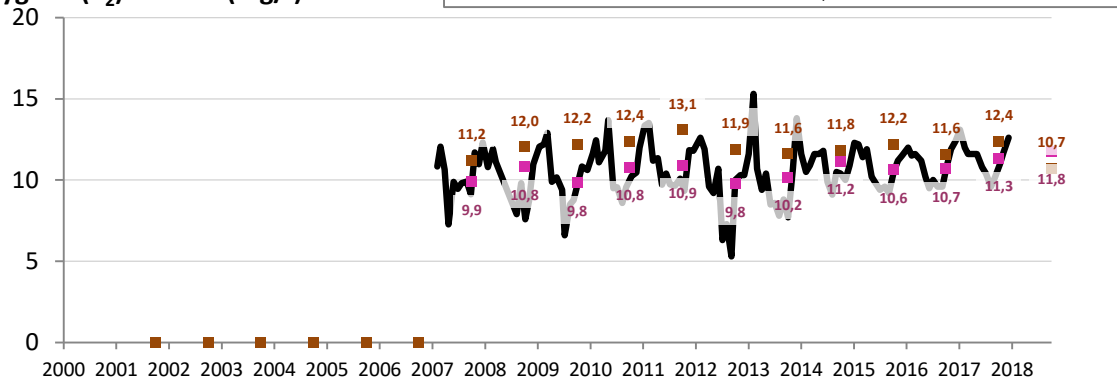
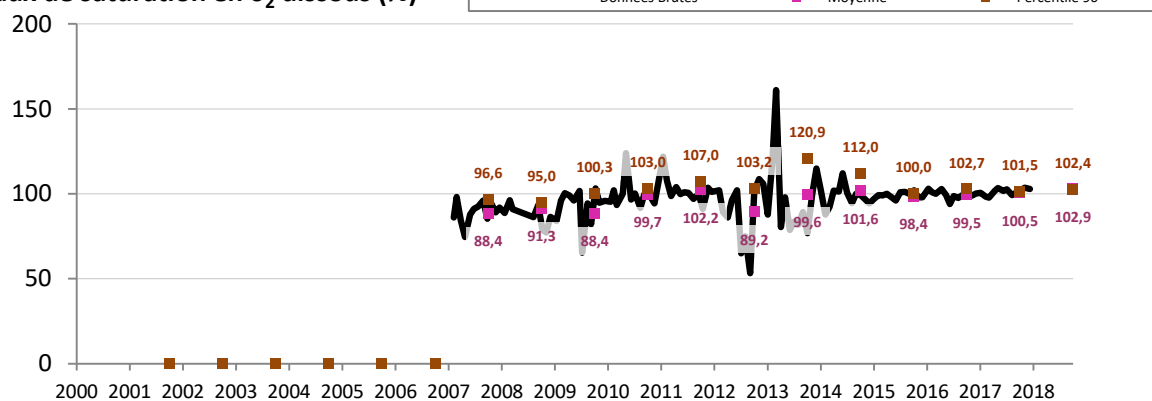


Indice Poissons Rivière

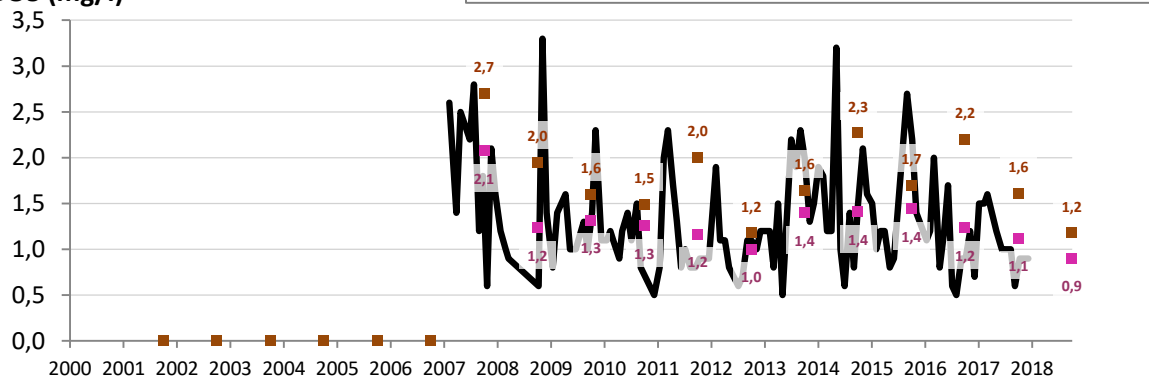


ANALYSES PHYSICO-CHIMIE - BILAN DE L'OXYGENE

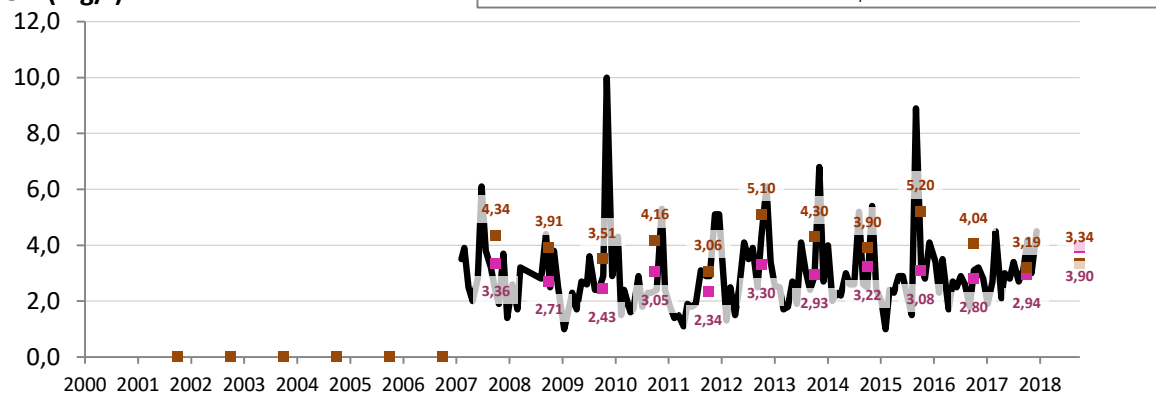
Les moyennes et percentile90, affichés au 01/10 de l'année N, sont calculés sur la période allant du 01/10/N-1 au 30/09/N.

Oxygène (O₂) dissous (mg/l)Taux de saturation en O₂ dissous (%)

DBO5 (mg/l)

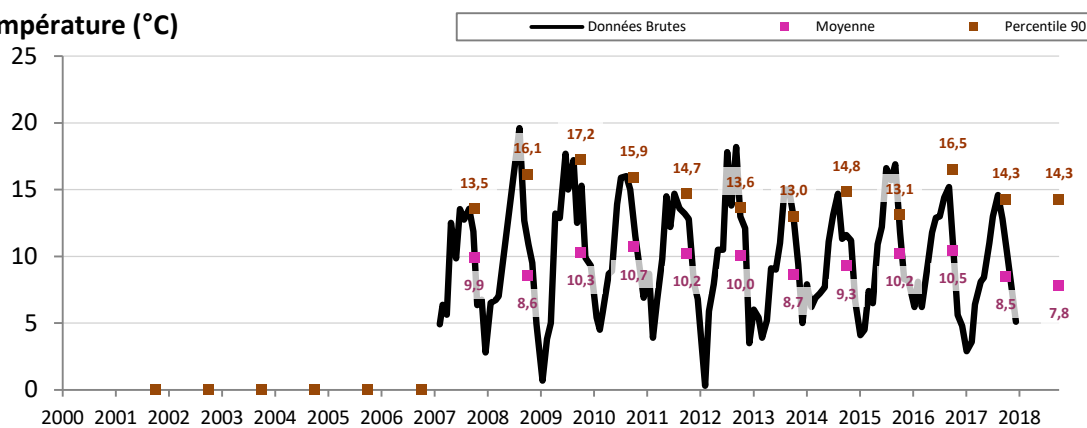
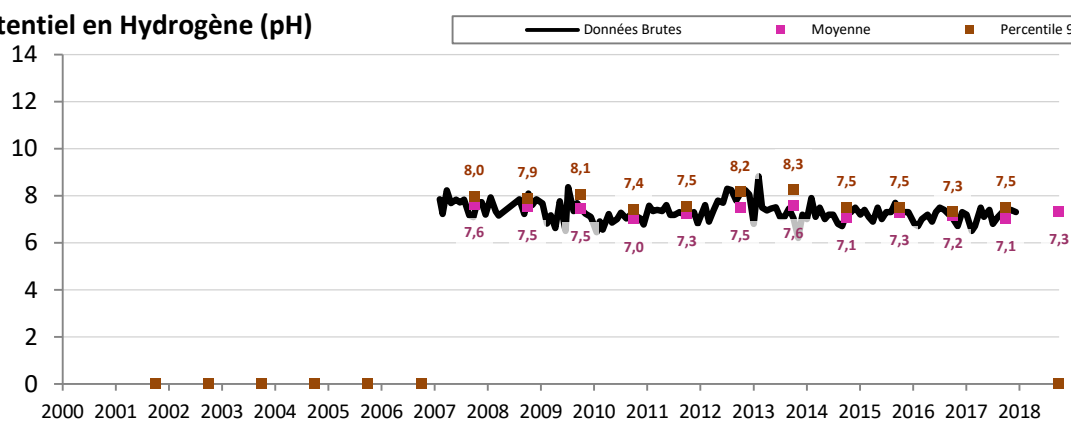


COD (mg/l)



ANALYSES PHYSICO-CHIMIE - TEMPERATURE et ACIDIFICATION

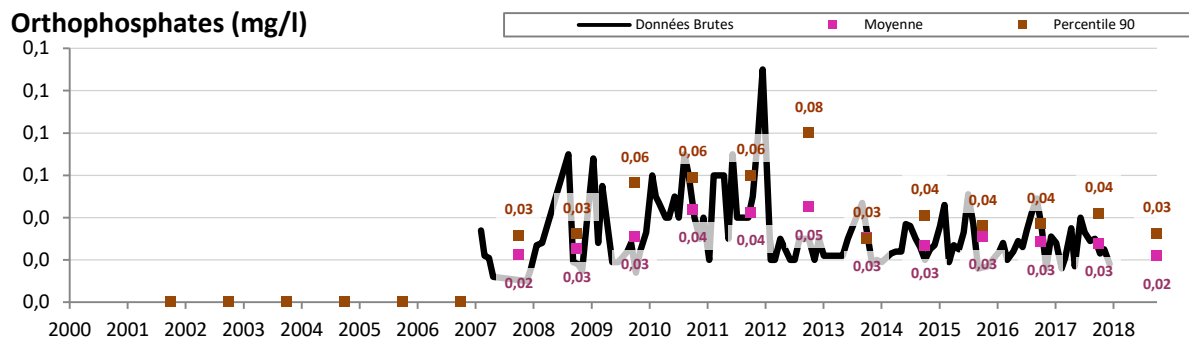
Les moyennes et percentile90, affichés au 01/10 de l'année N, sont calculés sur la période allant du 01/10/N-1 au 30/09/N.

Température (°C)**Potentiel en Hydrogène (pH)**

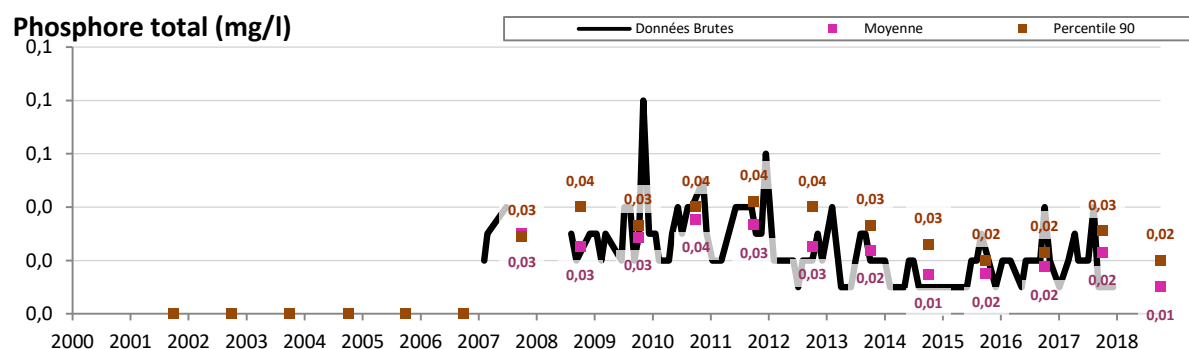
ANALYSES PHYSICO-CHIMIE - NUTRIMENTS

Les moyennes et percentile90, affichés au 01/10 de l'année N, sont calculés sur la période allant du 01/10/N-1 au 30/09/N.

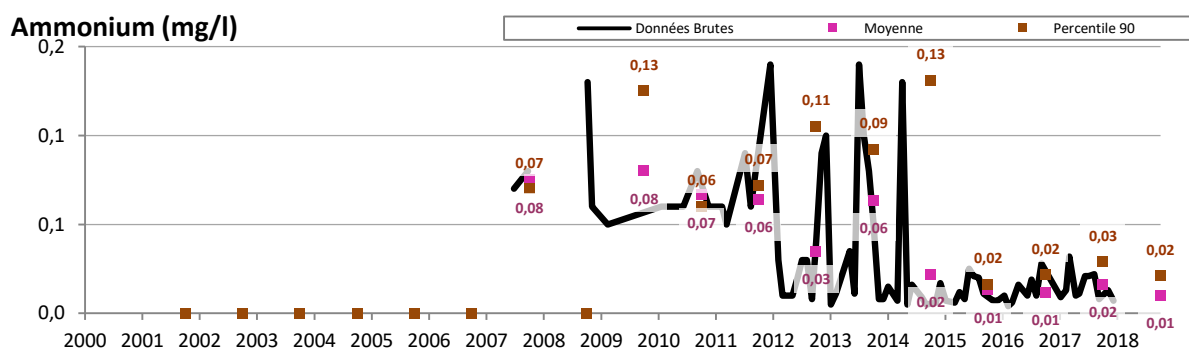
Orthophosphates (mg/l)



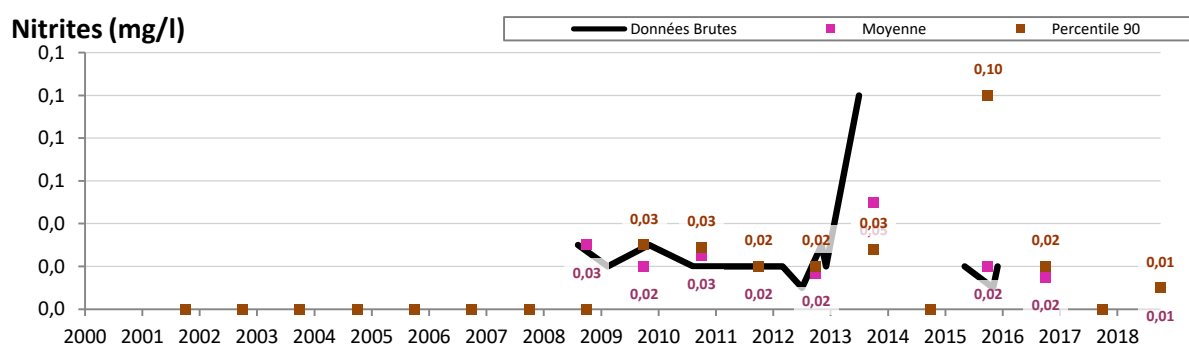
Phosphore total (mg/l)



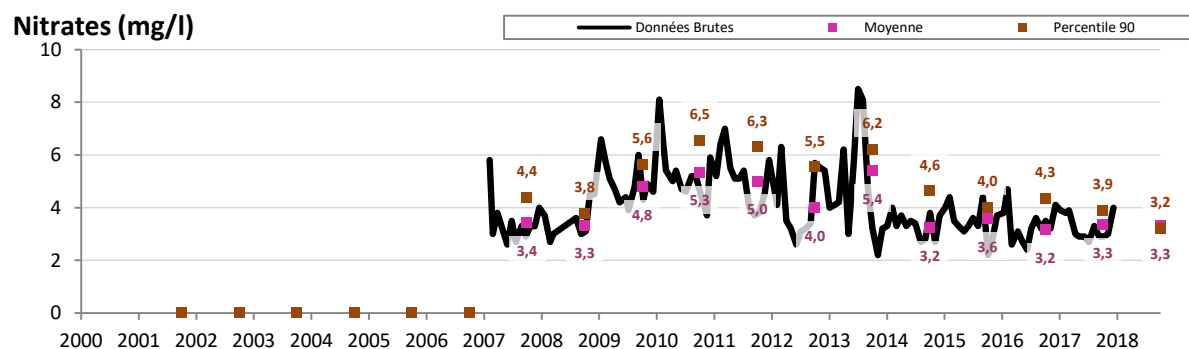
Ammonium (mg/l)



Nitrites (mg/l)



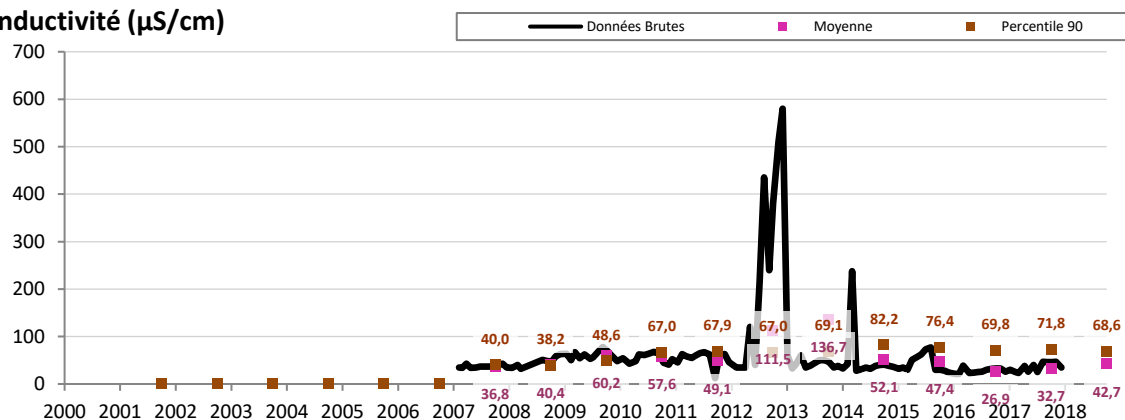
Nitrates (mg/l)



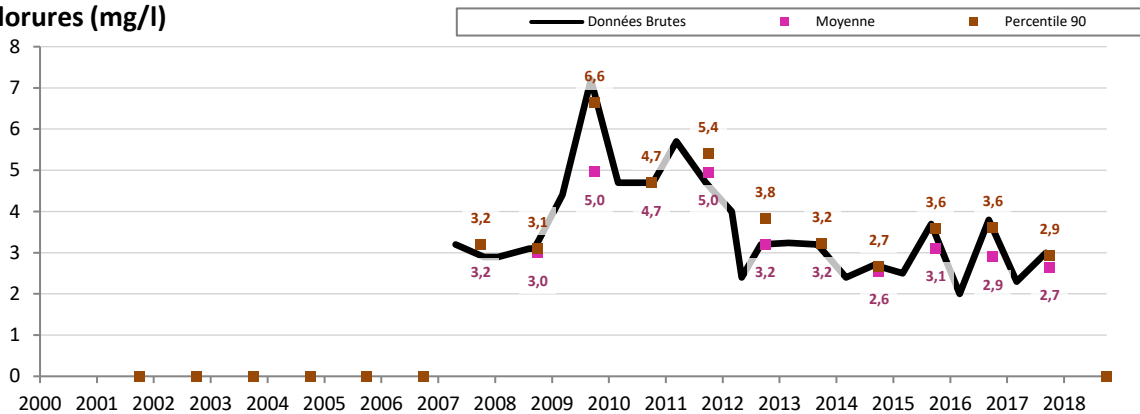
ANALYSES PHYSICO-CHIMIE - SALINITE

Les moyennes et percentile90, affichés au 01/10 de l'année N, sont calculés sur la période allant du 01/10/N-1 au 30/09/N.

Conductivité (µS/cm)



Chlorures (mg/l)



Sulfates (mg/l)

