

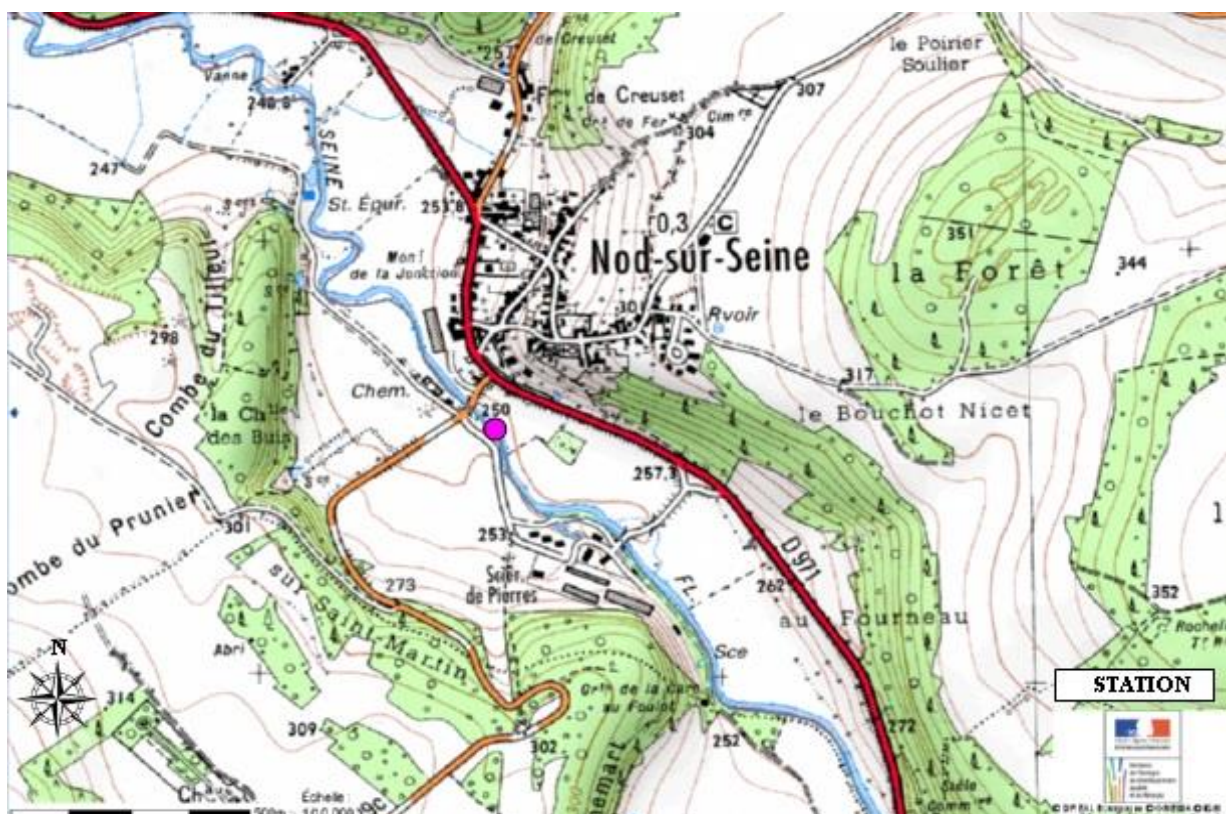
03001000_SEINE _LA SEINE A NOD-SUR-SEINE 1

[Sommaire](#)

INFORMATIONS GENERALES SUR LA STATION

Code station	03001000		Coordonnées Lambert 93		
Cours d'eau	SEINE		X	817677,00	
Commune	NOD-SUR-SEINE		Y	6741593,00	
Département	21	Bassin	Seine-Normandie		
Nom station	LA SEINE A NOD-SUR-SEINE 1		Réseaux	-	
Localisation site	PONT CD 29				
Code Masse d'Eau	HR2A	Type FR	M10	Rang de Strahler	Moyen
Nom Masse d'Eau	LA SEINE DU CONFLUENT DU BRÉVON (EXCLU) AU CONFLUENT DE LA R				
HER niveau 1	10	COTES CALCAIRES EST			
Sous-secteur BDCarthage® (IGN)	F01	La Seine du confluent du Brévon (exclu) au confluent de la Laignes (exclu)			

LOCALISATION



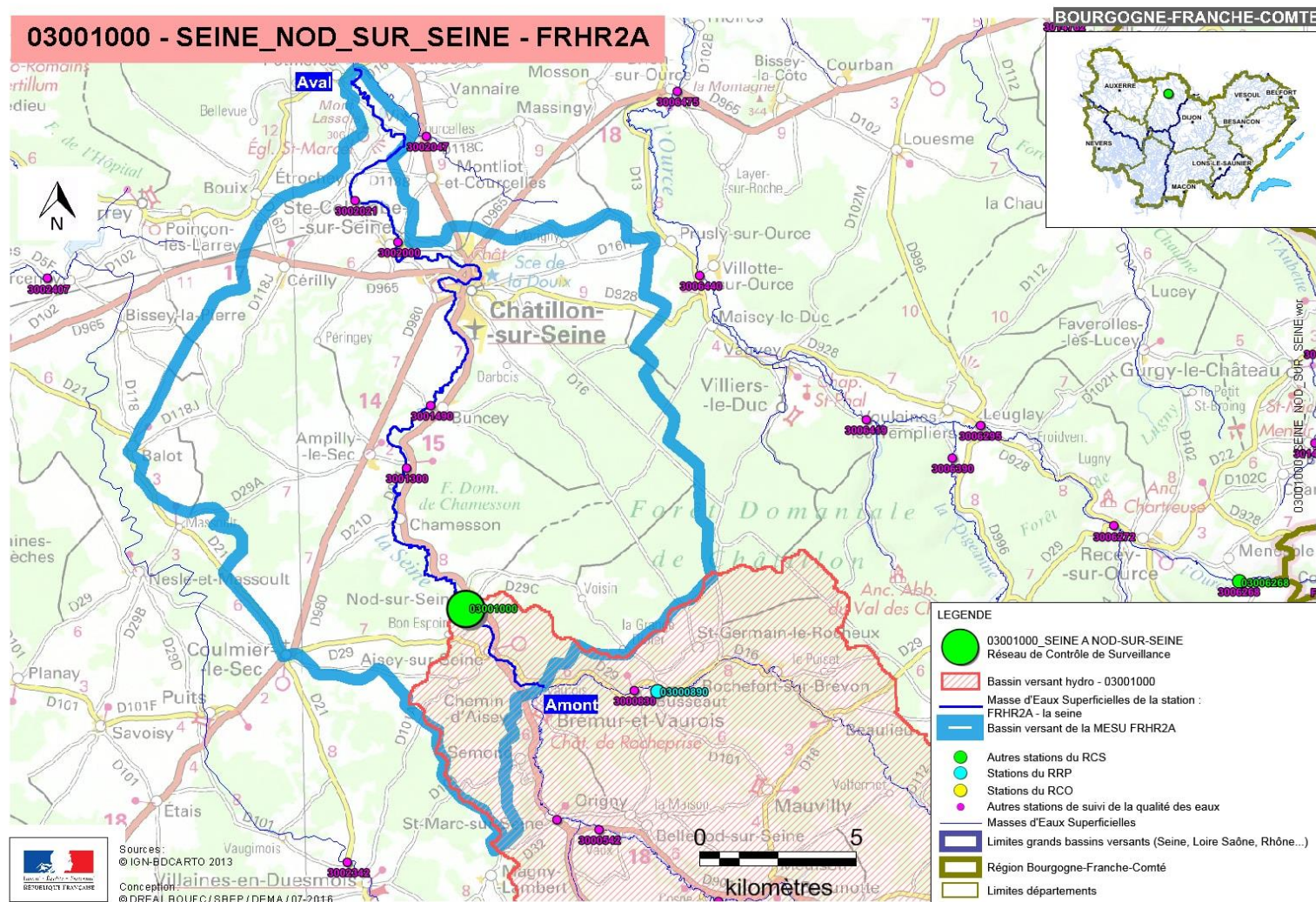
Localisation de la station , SCAN 25® . Sources : DREAL Bourgogne-Franche-Comté, Agence de l'Eau, IGN, ONEMA.



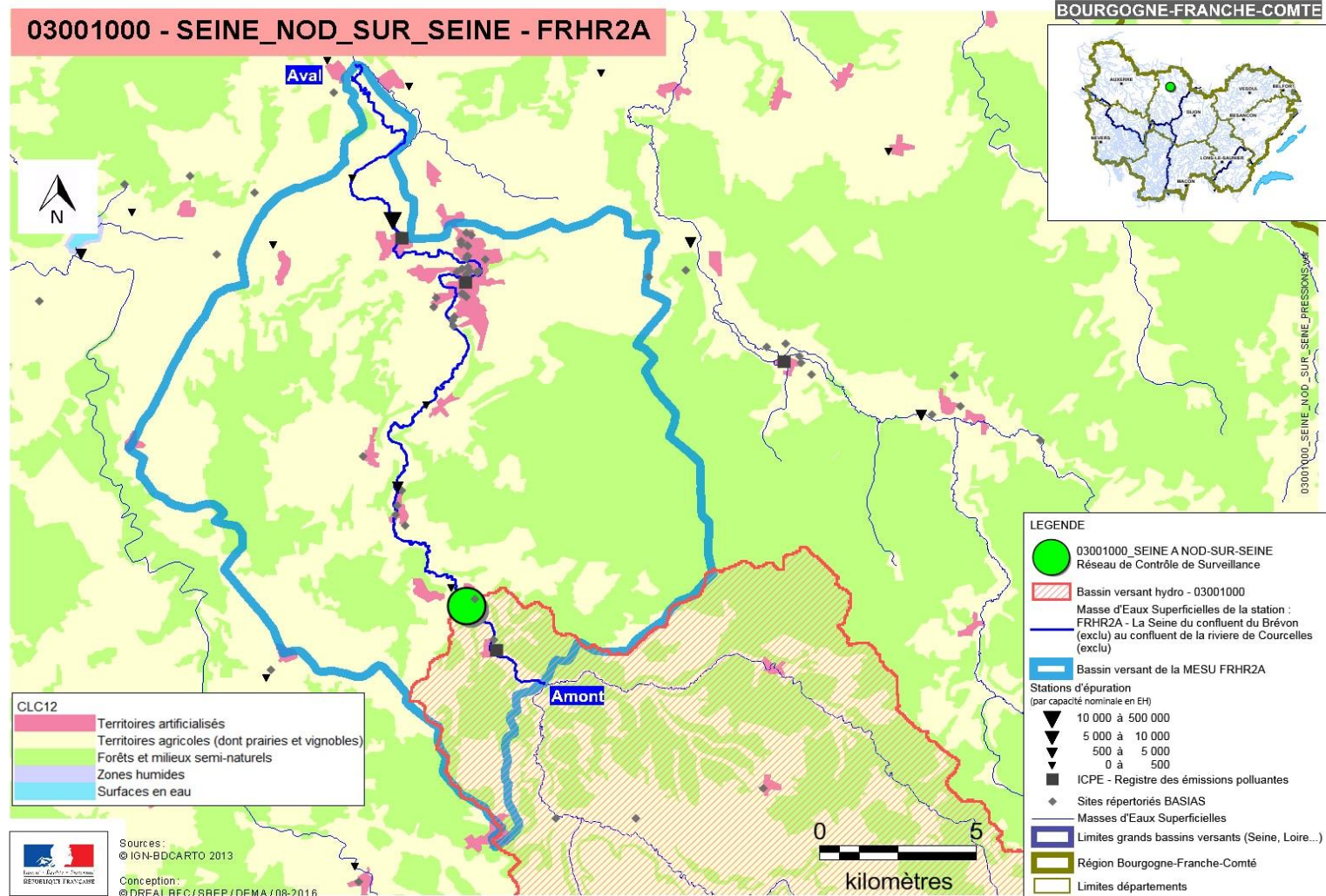
03001000_SEINE _LA SEINE A NOD-SUR-SEINE 1

[Sommaire](#)

CARTE DE SITUATION 1

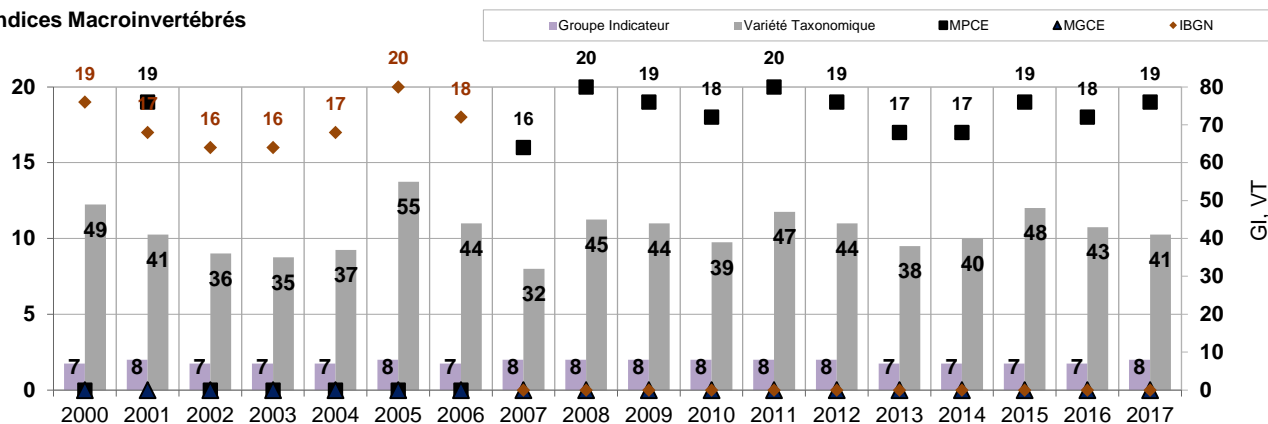
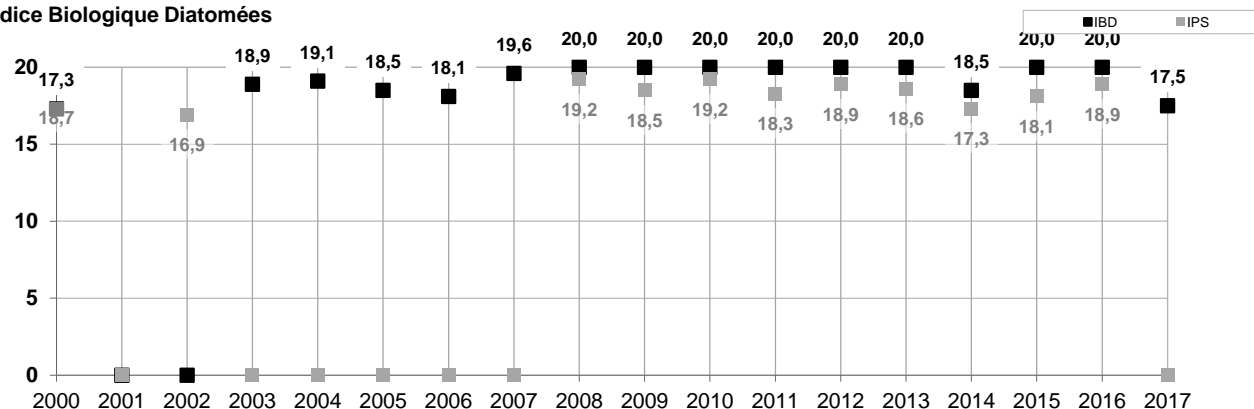
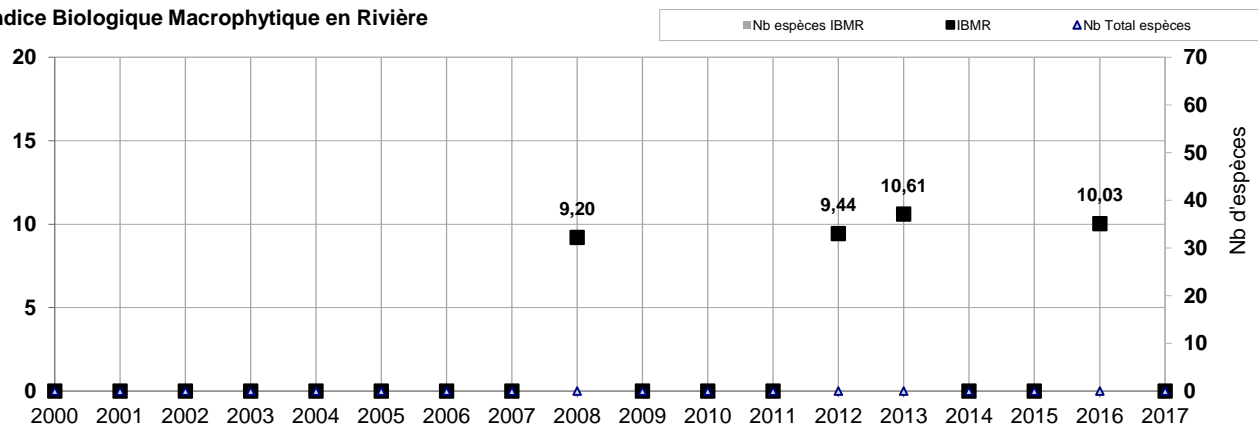
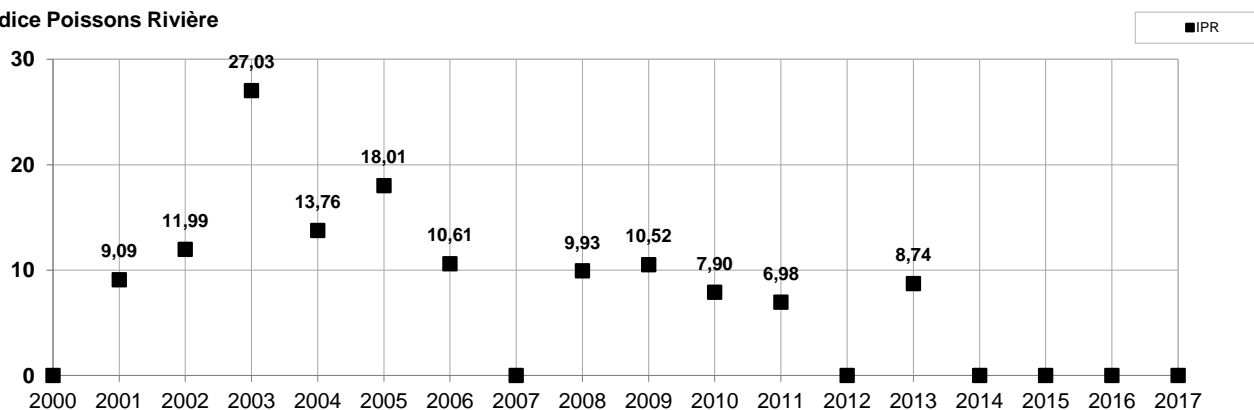


03001000 - SEINE_NOD_SUR_SEINE - FRHR2A



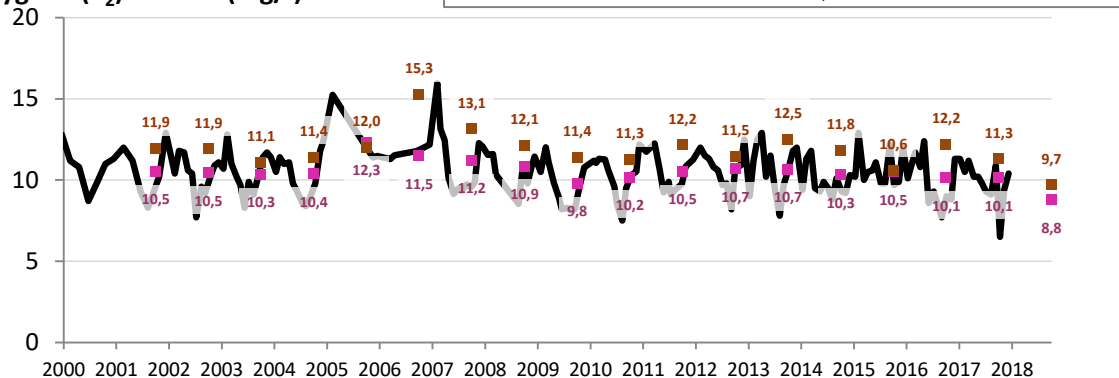
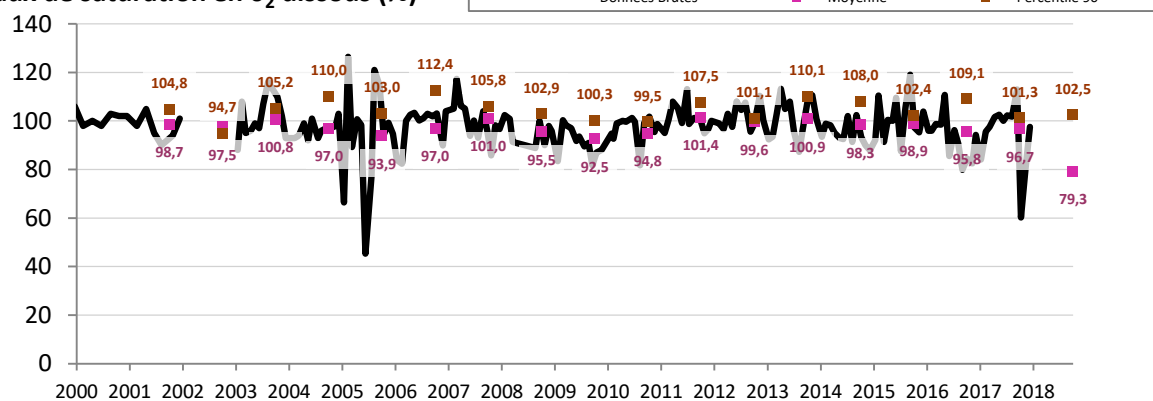
INDICATEURS BIOLOGIQUES

Les indicateurs biologiques sont issus des données disponibles, depuis 2000, auprès de l'Agence de l'Eau et de la DREAL BFC.

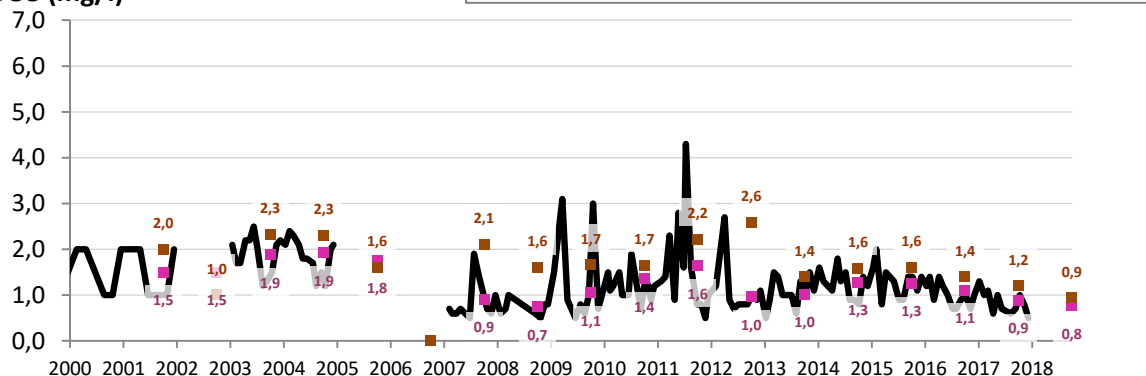
Indices Macroinvertébrés**Indice Biologique Diatomées****Indice Biologique Macrophytique en Rivière****Indice Poissons Rivière**

ANALYSES PHYSICO-CHIMIE - BILAN DE L'OXYGENE

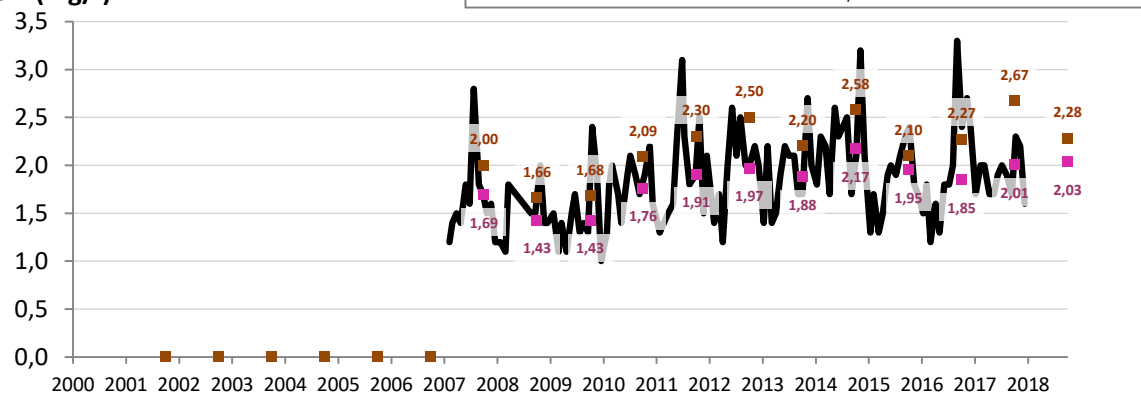
Les moyennes et percentile90, affichés au 01/10 de l'année N, sont calculés sur la période allant du 01/10/N-1 au 30/09/N.

Oxygène (O₂) dissous (mg/l)Taux de saturation en O₂ dissous (%)

DBO5 (mg/l)

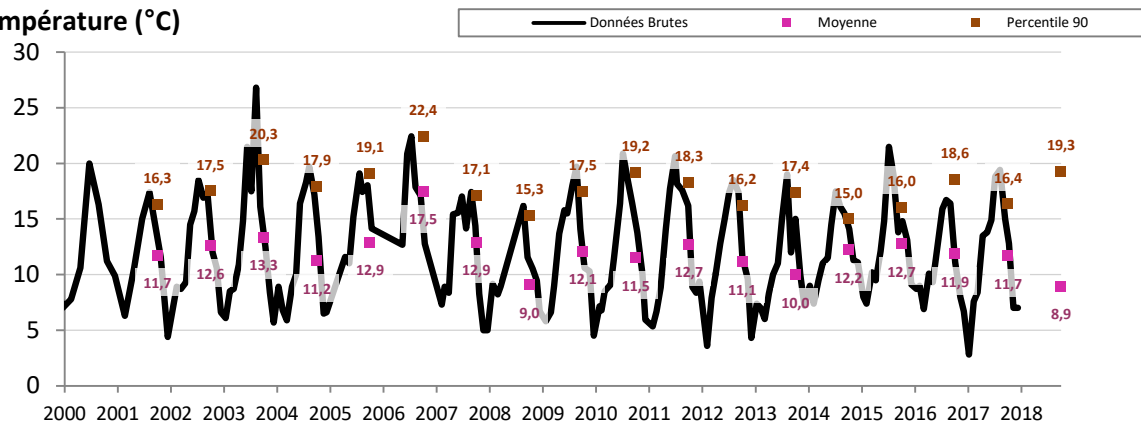
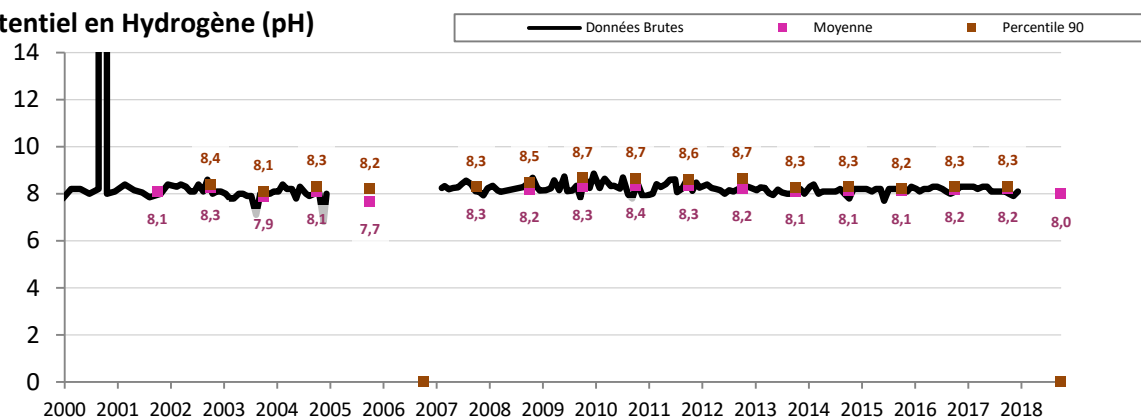


COD (mg/l)



ANALYSES PHYSICO-CHIMIE - TEMPERATURE et ACIDIFICATION

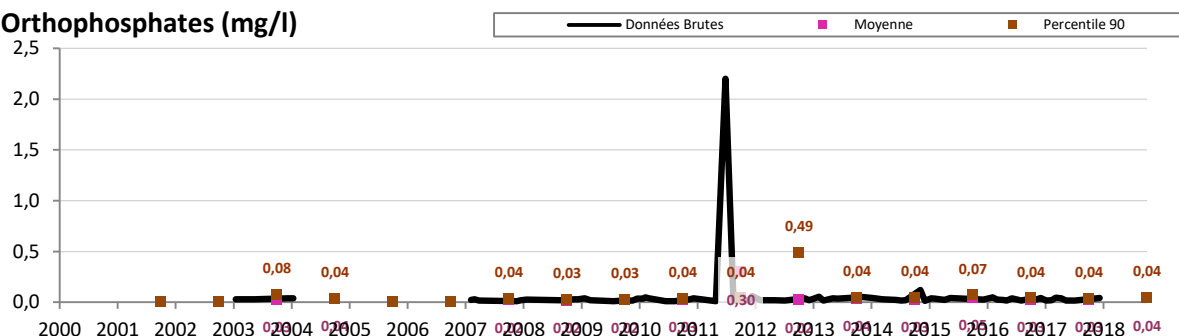
Les moyennes et percentile90, affichés au 01/10 de l'année N, sont calculés sur la période allant du 01/10/N-1 au 30/09/N.

Température (°C)**Potentiel en Hydrogène (pH)**

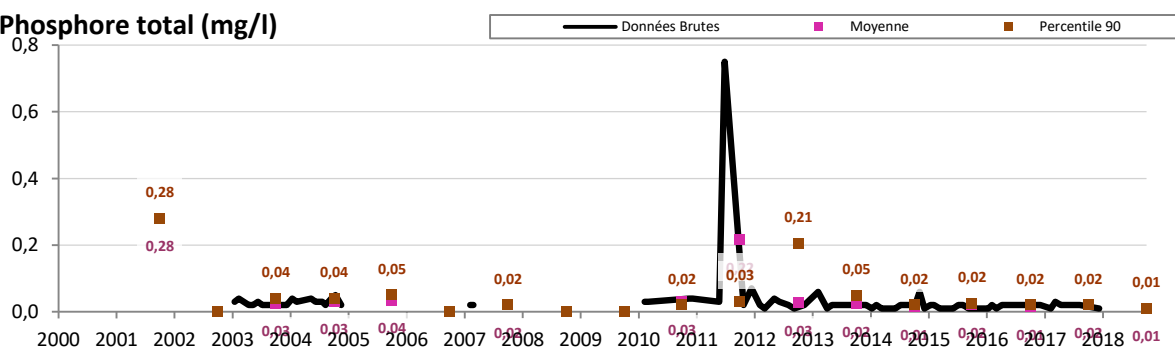
ANALYSES PHYSICO-CHIMIE - NUTRIMENTS

Les moyennes et percentile90, affichés au 01/10 de l'année N, sont calculés sur la période allant du 01/10/N-1 au 30/09/N.

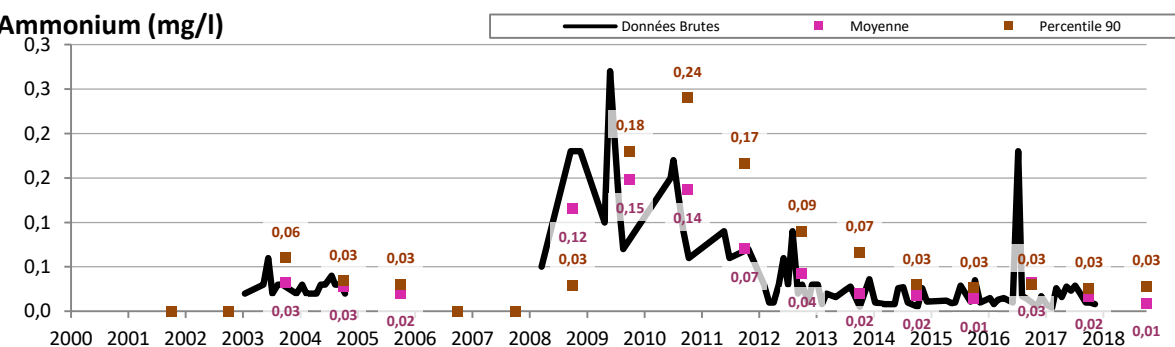
Orthophosphates (mg/l)



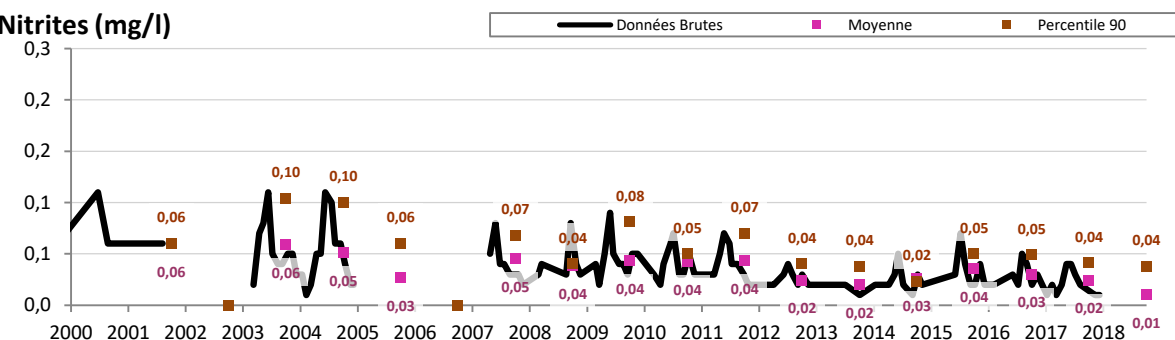
Phosphore total (mg/l)



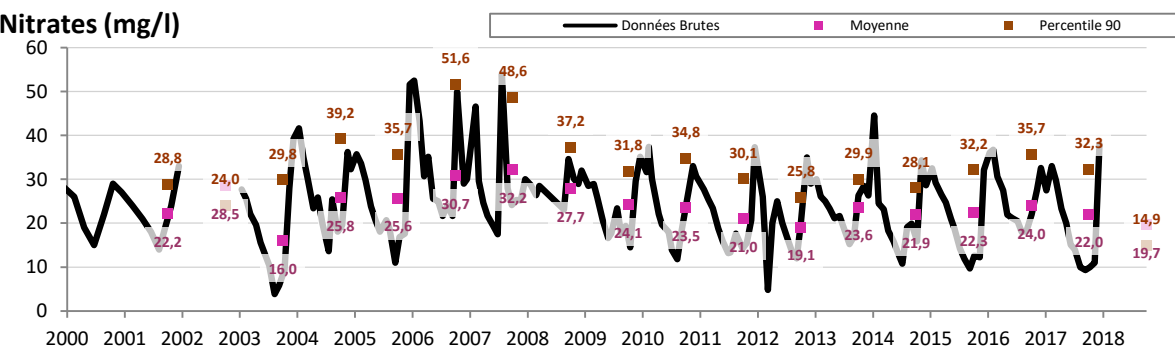
Ammonium (mg/l)



Nitrites (mg/l)



Nitrates (mg/l)



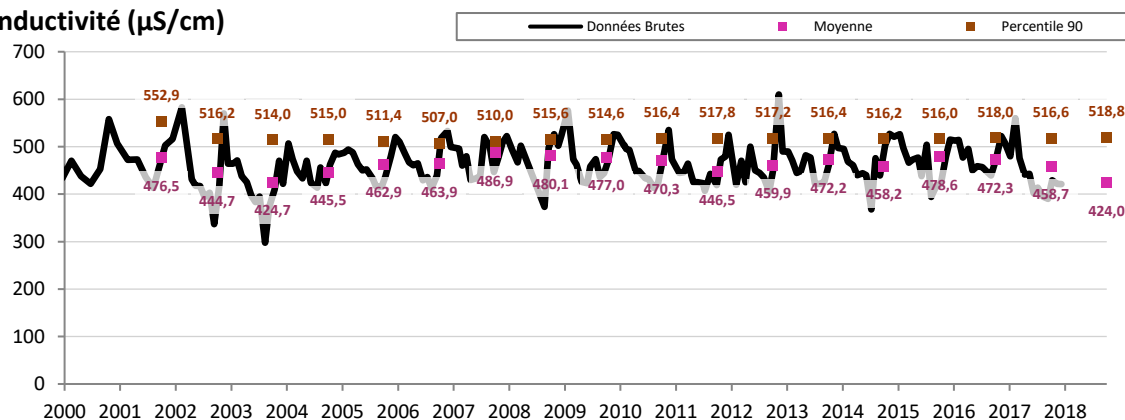
03001000_SEINE _LA SEINE A NOD-SUR-SEINE 1

[Sommaire](#)

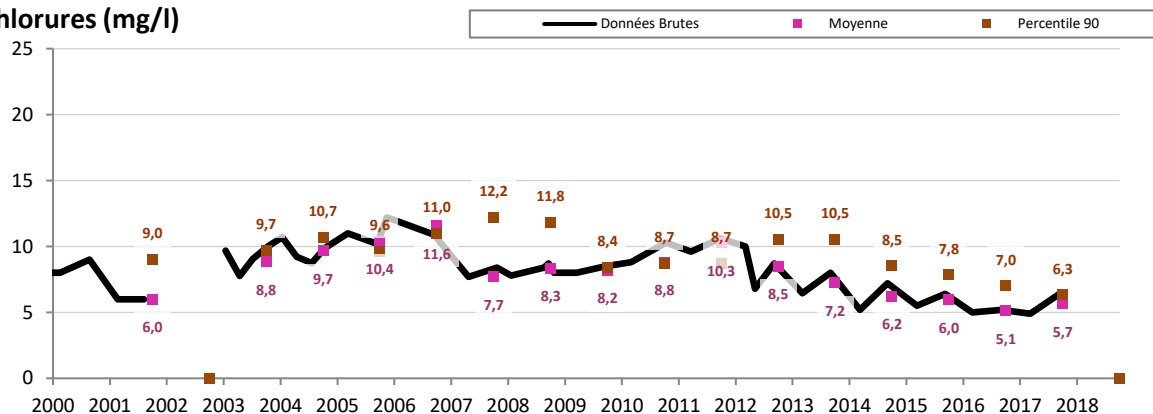
ANALYSES PHYSICO-CHIMIE - SALINITE

Les moyennes et percentile90, affichés au 01/10 de l'année N, sont calculés sur la période allant du 01/10/N-1 au 30/09/N.

Conductivité (µS/cm)



Chlorures (mg/l)



Sulfates (mg/l)

