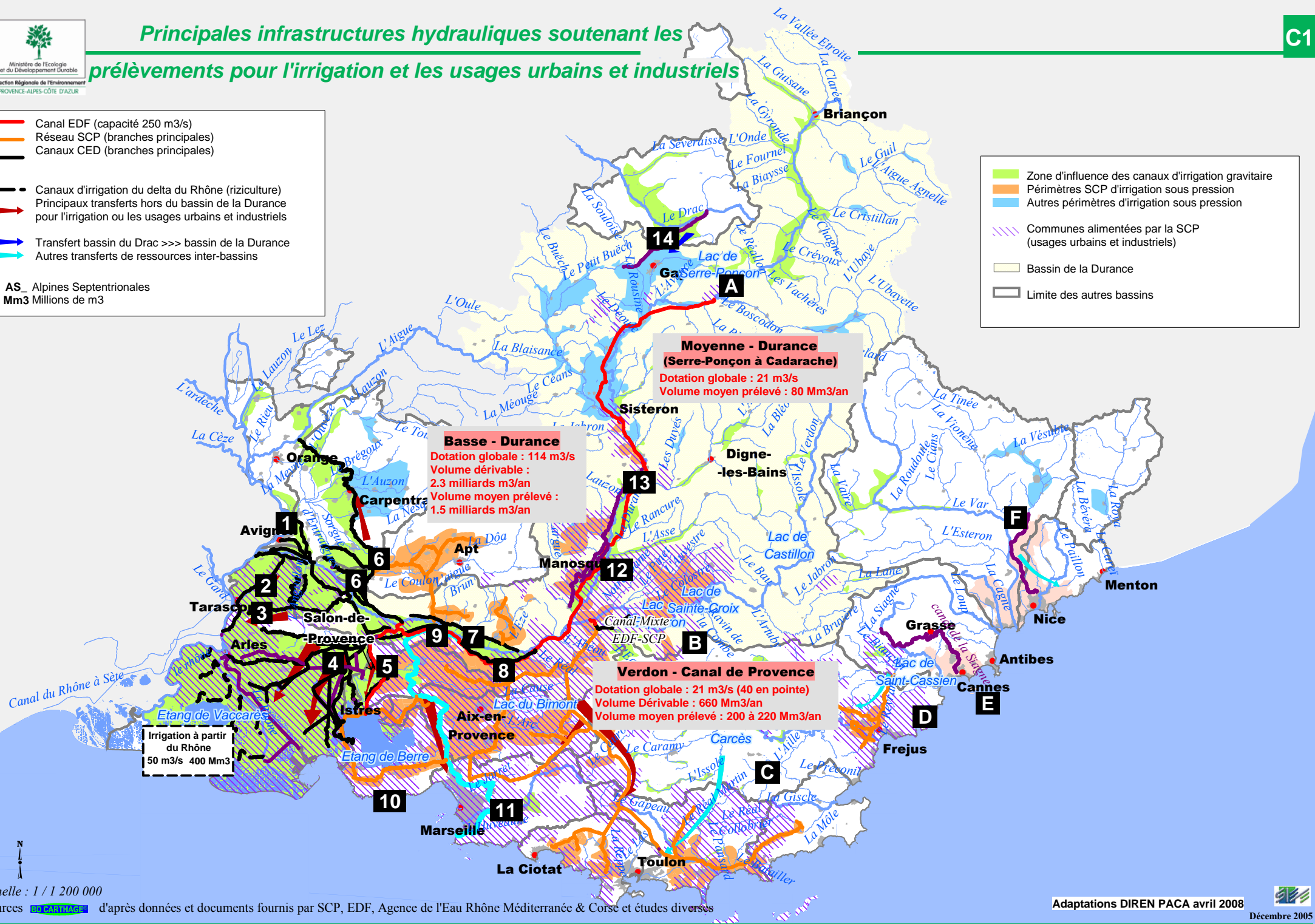


Principales infrastructures hydrauliques soutenant les prélèvements pour l'irrigation et les usages urbains et industriels

C1

- Canal EDF (capacité 250 m3/s)
 - Réseau SCP (branches principales)
 - Canaux CED (branches principales)
 - Canaux d'irrigation du delta du Rhône (riziculture)
 - Principaux transferts hors du bassin de la Durance pour l'irrigation ou les usages urbains et industriels
 - Transfert bassin du Drac >>> bassin de la Durance
 - Autres transferts de ressources inter-bassins
- AS_ Alpines Septentrionales
Mm3 Millions de m3

- Zone d'influence des canaux d'irrigation gravitaire
- Périmètres SCP d'irrigation sous pression
- Autres périmètres d'irrigation sous pression
- Communes alimentées par la SCP (usages urbains et industriels)
- Bassin de la Durance
- Limite des autres bassins



Echelle : 1 / 1 200 000

Sources : [BR CARTE](#) d'après données et documents fournis par SCP, EDF, Agence de l'Eau Rhône Méditerranée & Corse et études diverses

Adaptations DIREN PACA avril 2008

Décembre 2005