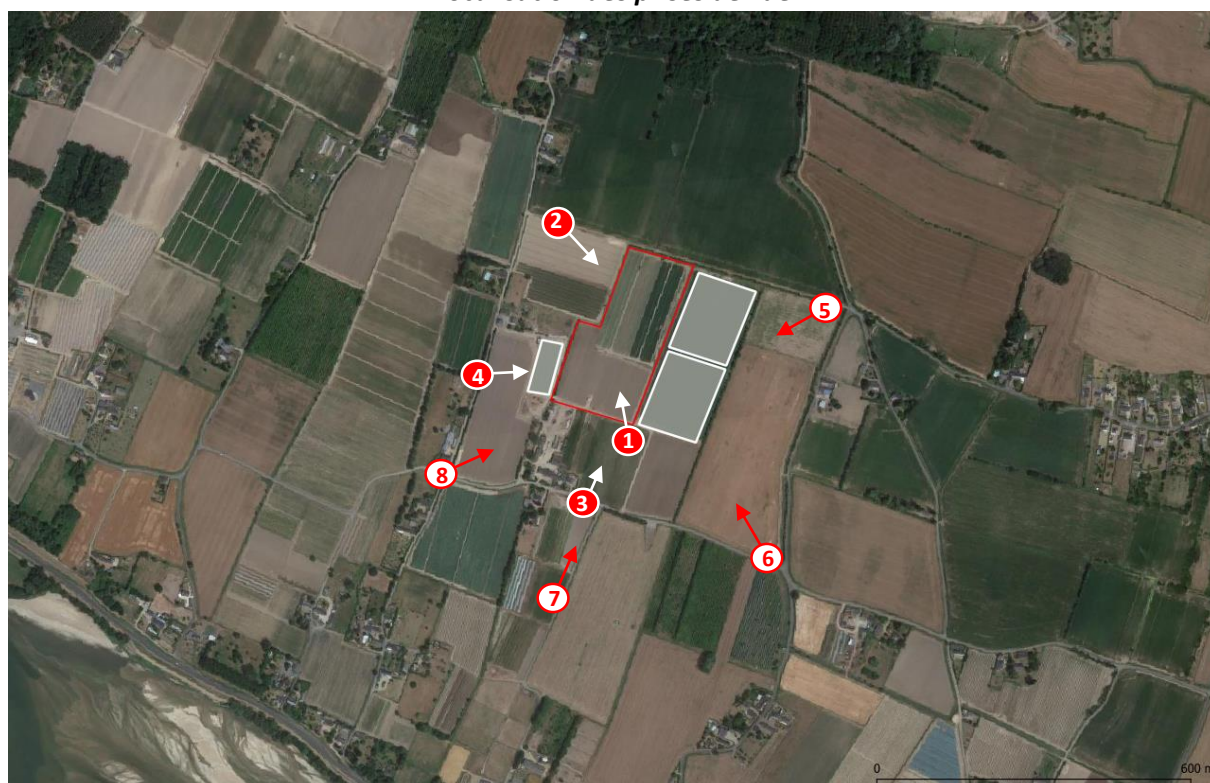




Annexe 3 : Prises de vue des sites d'implantation du projet

Site de Varennes-sur-Loire : Les Longues Raie

Localisation des prises de vue



 Limite de l'opération projetée

 Serres existantes riveraines du site projet

Fond cartographique : Google Map - 2019.

① *Vue proche du site des Longues Raies depuis le secteur Sud des serres existantes (Janvier 2021)*



② *Vue proche du site des Longues Raies depuis le chemin d'accès Nord (janvier 2021)*



③ Vue proche du site des Longues Raies depuis la rue Neuve / rue de Vauvert (janvier 2021)



④ Vue proche du site des Longues Raies depuis la rue des Courants – vue sur les serres prévues au démantèlement (janvier 2021)



⑤ Vue éloignée du site des Longues Raies depuis le Nord-Est : masque visuel des serres existantes (janvier 2021)



⑥ Vue éloignée du site des Longues Raies depuis le Nord-Est : masque visuel des serres existantes et filtre végétal (janvier 2021)



⑦ *Vue éloignée du site des Longues Raies depuis le secteur Sud (janvier 2021)*



⑧ *Vue éloignée du site des Longues Raies depuis le carrefour de la rue des Courants et de la rue Neuve (janvier 2021)*



⑨ *Vue éloignée du site des Longues Raies depuis Parnay – rive gauche de la Loire (janvier 2021)*

