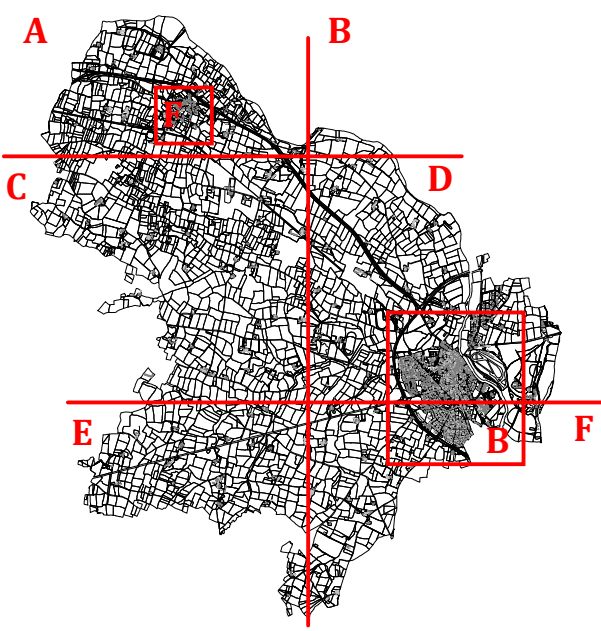


PLU  
Elaboration N°1



P 5 : PLAN DE ZONAGE (A)

Elaboration du PLU -1  
Prescrite par délibération du Conseil Municipal le 07/11/2016  
Arrêtée par délibération du Conseil Municipal le 27/09/2019  
Enquête publique du 20/12/2019 au 21/01/2020 inclue  
Approuvée par délibération du Conseil Municipal le

Vu pour être annexé à la délibération du Conseil Municipal  
en date du

Le Maire :

URBA  
OUEST  
CONSEIL

Parc d'activités des Estuaries - 1 allée du Rocher - 44500 CERNAY  
Tél. 02 40 55 48 57 - urbaouestconseilorange.fr

1

250 m

100 m

75 m

75 m

Limites de zones

Emplacements réservés (ER) et numéro d'opération

Eléments de patrimoine protégés (Application de l'article L.151-19 du Code de l'Urbanisme)

Bois protégés au titre de l'article L.151-23 du Code de l'Urbanisme

Haies bocagères, arbres remarquables protégés au titre de l'article L.151-23 du Code de l'Urbanisme

Parc à préserver au titre de l'article L.151-19 du Code de l'Urbanisme

Bois protégés au titre des Espaces Boisés Classés (article L.113-1 du Code de l'Urbanisme)

Bâtiments pouvant faire l'objet d'un changement de destination au titre de l'article L. 151-11 2 ème alinéa du Code de l'urbanisme

Zones de présomptions archéologiques

Zones humides/Inventaire DM'Eau - 2010

Prélocalisation des zones humides (DREAL)

Bande affectée par le bruit (de 250 m : D 775 et 100 m : N 162)

Recul de l'urbanisation à respecter pour la D 775 et la RN 162 en application de l'article L.111.6 du Code l'Urbanisme

Limite de la zone inondable (zone rouge, PPRI Oudon/Mayenne)

Limite de la zone Bleue (PPRI Oudon/Mayenne)

Secteurs soumis à Orientations d'Aménagement et de Programmation

Secteurs concernés par les périmètres de protection du captage d'eau de Chauvon (Périmètres immédiat, rapproché sensible et rapproché complémentaire)

UA

UB

UE

UY

1AU

1AUE

1AUZ

2AU

2AUZ

A

AY

NAE

NL

NL1

NS

NT

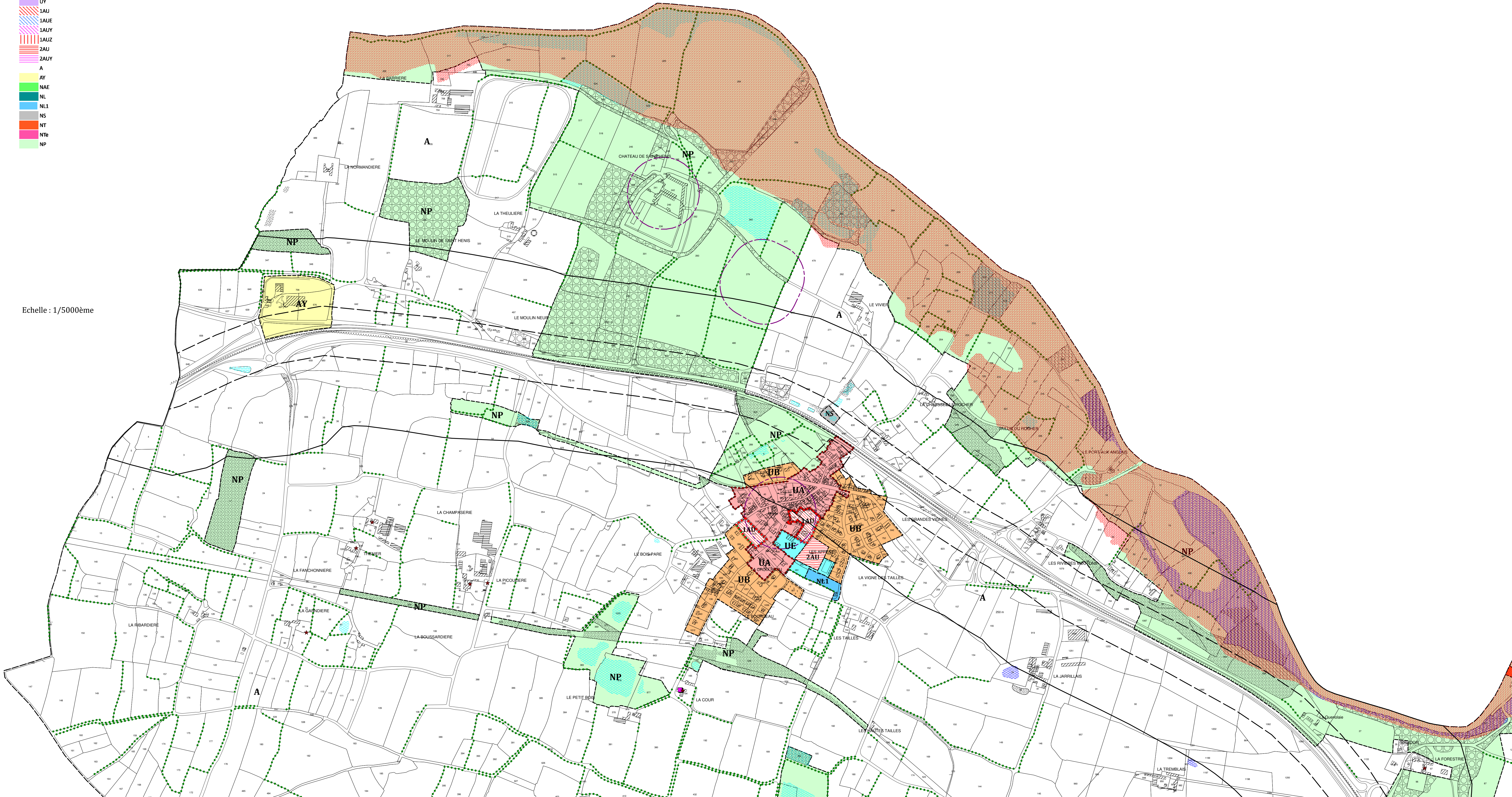
NTb

NP

Echelle : 1/5000ème

Liste des emplacements réservés

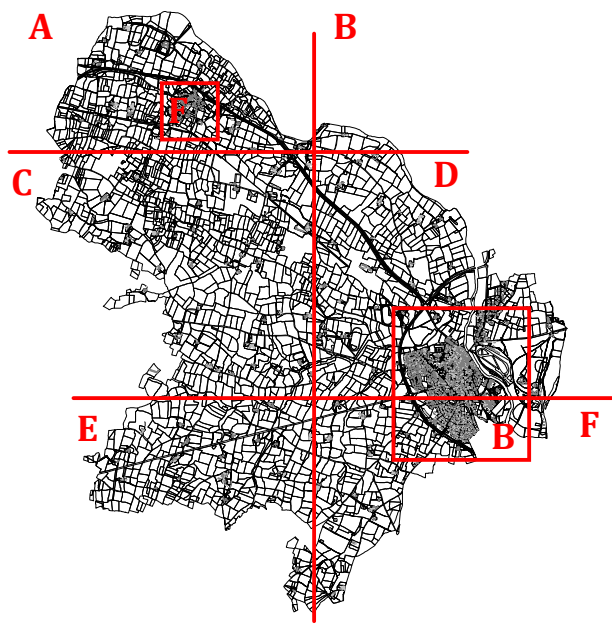
Numéro	Désignation	Destinataire	Surface
ER N°1	Création d'espaces publics et de parcs de stationnement	Commune	8895,4 m²





# PLU

Elaboration N°1



## P 5 : PLAN DE ZONAGE (B)

Elaboration du PLU -1  
Prescrite par délibération du Conseil Municipal le 07/11/2016  
Arrêtée par délibération du Conseil Municipal le 27/08/2019  
Enquête publique du 20/12/2019 au 21/01/2020 inclus  
Approuvée par délibération du Conseil Municipal le  
Vu pour être annexé à la délibération du Conseil Municipal  
en date du  
Le Maire :

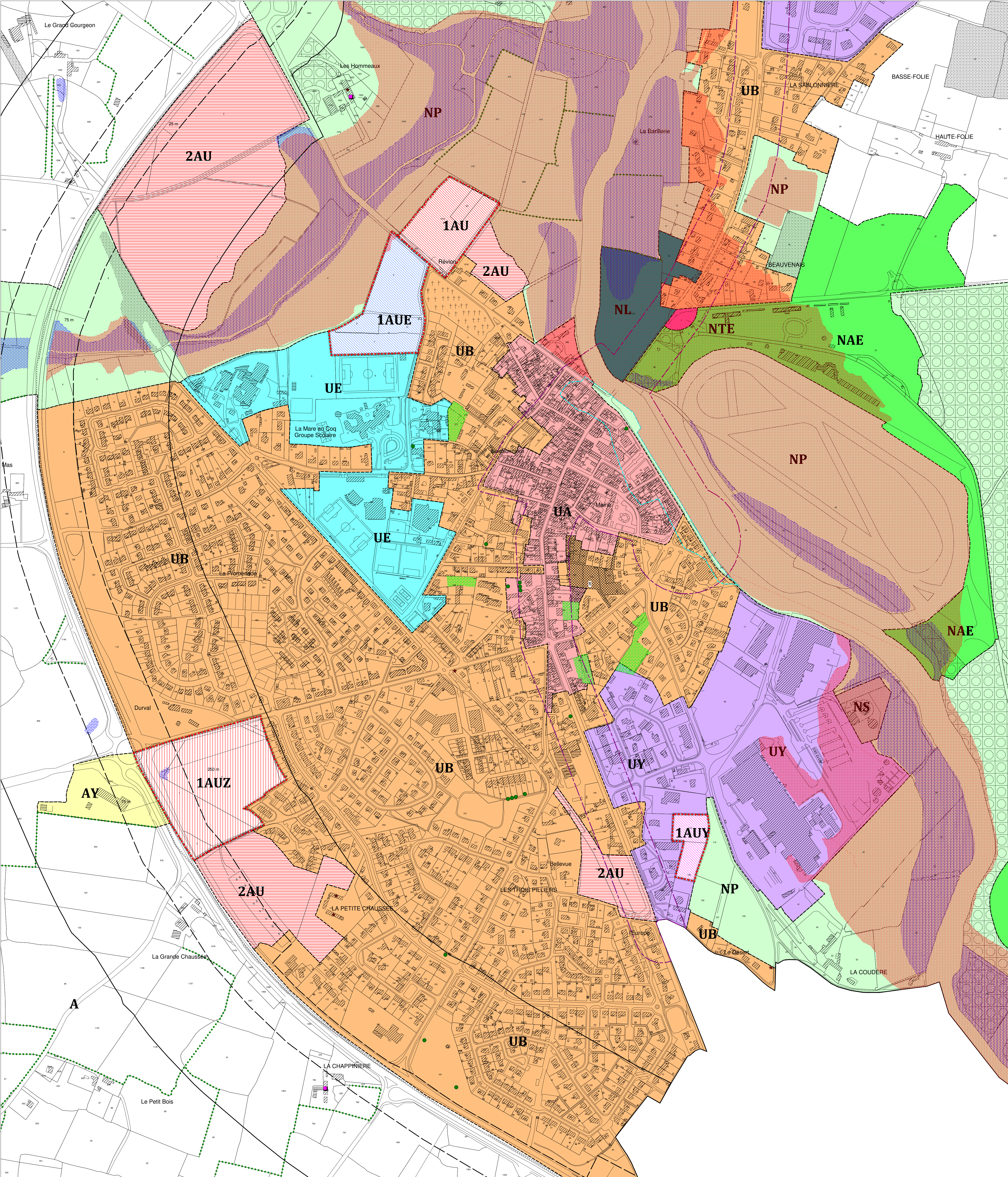
URBA  
OUEST  
CONSEIL

Parc d'activités des Estuaries - 1 allée du Rocher - 44590 DERVAL  
Tel. 02 40 25 46 01 - [urbanisme@urbanisme.fr](mailto:urbanisme@urbanisme.fr)

- 1 Limites de zones
- 1 Emplacements réservés (ER) et numéro d'opération
- \* Eléments de patrimoine protégés (Application de l'article L.151-19 du Code de l'Urbanisme)
- Bois protégés au titre de l'article L.151-23 du Code de l'Urbanisme
- Haies bocagères, arbres remarquables protégés au titre de l'article L.151-23 du Code de l'Urbanisme
- Parc à préserver au titre de l'article L.151-19 du Code de l'Urbanisme
- Bois protégés au titre des Espaces Boisés Classés (article L.113-1 du Code de l'Urbanisme)
- Bâtiments pouvant faire l'objet d'un changement de destination au titre de l'article L. 151-11 2 ème alinéa du Code de l'urbanisme
- Zones de présomptions archéologiques
- Zones humides/Inventaire DM'Eau - 2010
- Prélocalisation des zones humides (DREAL)
- Bande affectée par le bruit (de 250 m : D 775 et 100 m : N 162)
- Recul de l'urbanisation à respecter pour la D 775 et la RN 162 en application de l'article L.111.6 du Code de l'Urbanisme
- Limite de la zone inondable (zone rouge, PPRI Oudon/Mayenne)
- Limite de la zone Bleue (PPRI Oudon/Mayenne)
- Secteurs soumis à Orientations d'Aménagement et de Programmation
- Secteurs concernés par les périmètres de protection du captage d'eau de Chauvon (Périmètres immédiat, rapproché sensible et rapproché complémentaire)

UA  
UB  
UE  
UY  
1AU  
1AUE  
1AUY  
1AUZ  
2AU  
2AUY  
A  
AY  
NAE  
NL  
NL1  
NS  
NT  
NTE  
NP

Echelle : 1/5000ème



AGGLOMÉRATION DU LION D'ANGERS (ECHELLE : 1/3000 ÈME)



Elaboration du PLU : 1  
Prescrite par délibération du Conseil Municipal le 07/11/2016  
Arrêtée par délibération du Conseil Municipal le 27/08/2019  
Enquête publique du 20/12/2019 au 21/01/2020 inclus  
Approuvée par délibération du Conseil Municipal le

Vu pour être annexé à la délibération du Conseil Municipal  
en date du  
Le Maire :



- Limites de zones
- Emplacements réservés (ER) et numéro d'opération
- Eléments de patrimoine protégés (Application de l'article L.151-19 du Code de l'Urbanisme)
- Bois protégés au titre de l'article L.151-23 du Code de l'Urbanisme
- Haies bocagères, arbres remarquables protégés au titre de l'article L.151-23 du Code de l'Urbanisme
- Parc à préserver au titre de l'article L.151-19 du Code de l'Urbanisme
- Bois protégés au titre des Espaces Boisés Classés (article L.113-1 du Code de l'Urbanisme)
- Bâtiments pouvant faire l'objet d'un changement de destination au titre de l'article L. 151-11 2 ème alinéa du Code de l'urbanisme
- Zones de présomptions archéologiques
- Zones humides/Inventaire DM'Eau - 2010
- Prélocalisation des zones humides (DREAL)
- Bande affectée par le bruit (de 250 m : D 775 et 100 m : N 162)
- Recul de l'urbanisation à respecter pour la D 775 et la RN 162 en application de l'article L.111.6 du Code l'Urbanisme
- Limite de la zone inondable (zone rouge, PPRI Oudon/Mayenne)
- Limite de la zone Bleue (PPRI Oudon/Mayenne)
- Secteurs soumis à Orientations d'Aménagement et de Programmation
- Secteurs concernés par les périmètres de protection du captage d'eau de Chauvon (Périmètres immédiat, rapproché sensible et rapproché complémentaire)

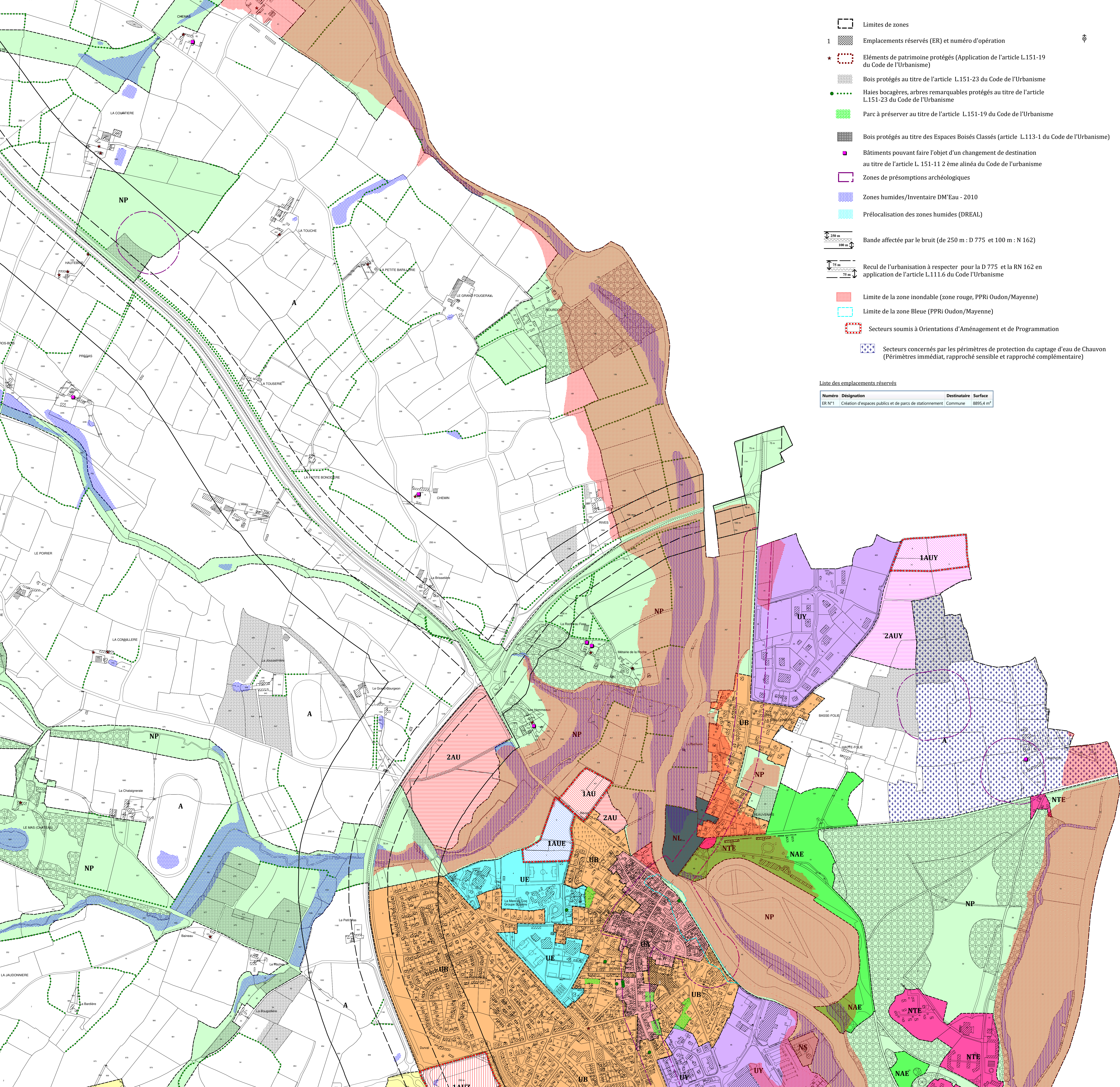
- UA
- UB
- UE
- UY
- 1AU
- 1AUE
- 1AUZ
- 1AUZ
- 2AU
- 2AUZ
- A
- AY
- NAE
- NL
- NL3
- NS
- NT
- NtE
- NP

Echelle : 1/5000ème

Liste des emplacements réservés

Numéro	Désignation	Destinataire	Surface
ER N°1	Création d'espaces publics et de parcs de stationnement	Commune	8895,4 m²





Echelle : 1/5000ème

Département du Maine et Loire  
COMMUNE DU LION D'ANGERS

# PLU

Elaboration N°1

**P 5 : PLAN DE ZONAGE (D)**

Elaboration du PLU - 1  
Prescrite par délibération du Conseil Municipal le 07/11/2018  
Arrêtée par délibération du Conseil Municipal le 27/08/2019  
Enquête publique du 20/12/2019 au 21/01/2020 inclus  
Approuvée par délibération du Conseil Municipal le  
Vu pour être annexé à la délibération du Conseil Municipal en date du  
Le Maire :

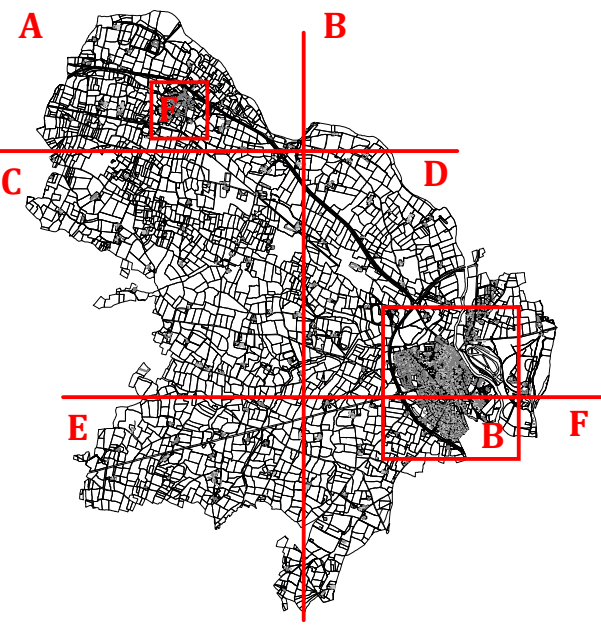
**URBA**  
**QUEST**  
C O N S E I L

Plan d'occupation des Espaces - 1 plan du Recteur - A4800 DERVAL  
Tel : 02 43 55 46 57 - urbanisme@maine-et-loire.fr



PLU

Elaboration N°1

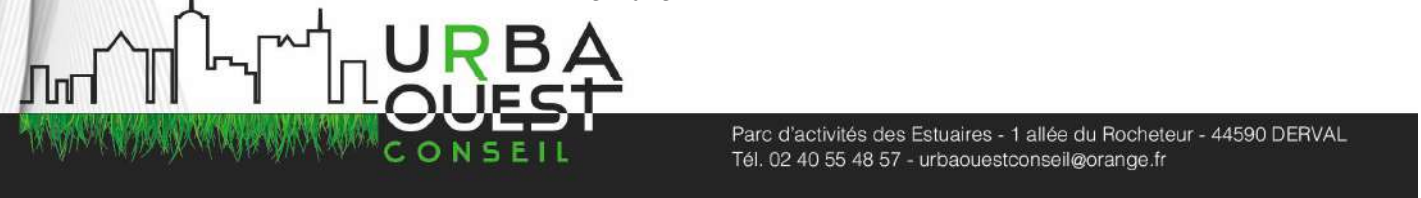


P 5 : PLAN DE ZONAGE (E)

Elaboration du PLU - 1  
Prescrite par délibération du Conseil Municipal le 07/11/2016  
Arrêtée par délibération du Conseil Municipal le 27/08/2019  
Enquête publique du 20/12/2019 au 21/01/2020 inclus  
Approuvée par délibération du Conseil Municipal le

Vu pour être annexé à la délibération du Conseil Municipal  
en date du

Le Maire :



- Limites de zones
- 1

Emplacements réservés (ER) et numéro d'opération
- \*

Eléments de patrimoine protégés (Application de l'article L.151-19 du Code de l'Urbanisme)
- Bois protégés au titre de l'article L.151-23 du Code de l'Urbanisme
- Haies bocagères, arbres remarquables protégés au titre de l'article L.151-23 du Code de l'Urbanisme
- Parc à préserver au titre de l'article L.151-19 du Code de l'Urbanisme
- Bois protégés au titre des Espaces Boisés Classés (article L.113-1 du Code de l'Urbanisme)
- Bâtiments pouvant faire l'objet d'un changement de destination au titre de l'article L. 151-11 2 ème alinéa du Code de l'urbanisme
- Zones de présomptions archéologiques
- Zones humides/Inventaire DM'Eau - 2010
- Prélocalisation des zones humides (DREAL)
- Bande affectée par le bruit (de 250 m : D 775 et 100 m : N 162)
- Recul de l'urbanisation à respecter pour la D 775 et la RN 162 en application de l'article L.111.6 du Code l'Urbanisme
- Limite de la zone inondable (zone rouge, PPRI Oudon/Mayenne)
- Limite de la zone Bleue (PPRI Oudon/Mayenne)
- Secteurs soumis à Orientations d'Aménagement et de Programmation
- Secteurs concernés par les périmètres de protection du captage d'eau de Chauvon (Périmètres immédiat, rapproché sensible et rapproché complémentaire)

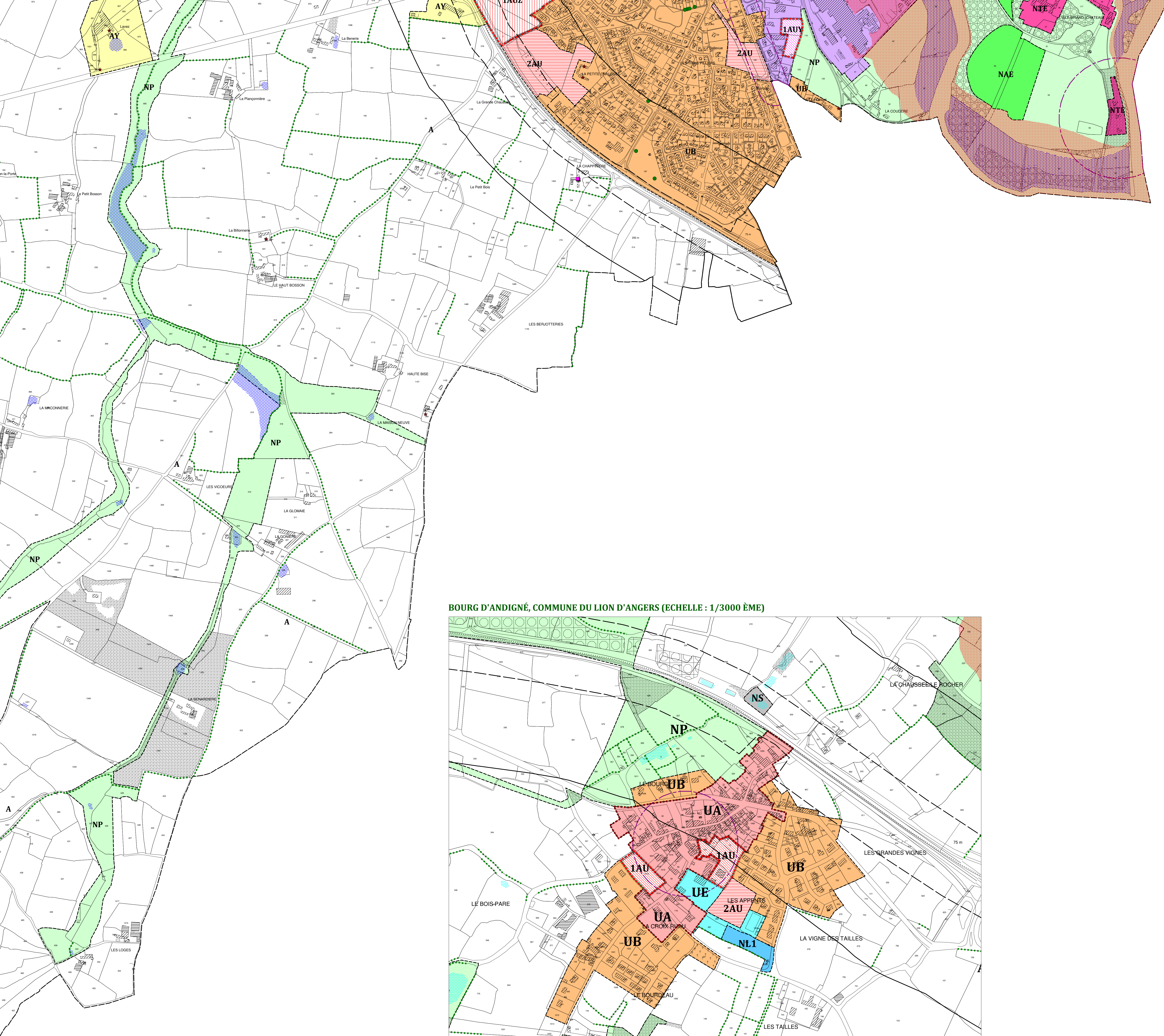
- UA
- UB
- UE
- UY
- 1AU
- 1AUe
- 1AUy
- 1AUZ
- 2AU
- 2AUy
- A
- AY
- NAS
- NL
- NL1
- NS
- NT
- Nte
- NP

Echelle : 1/5000ème

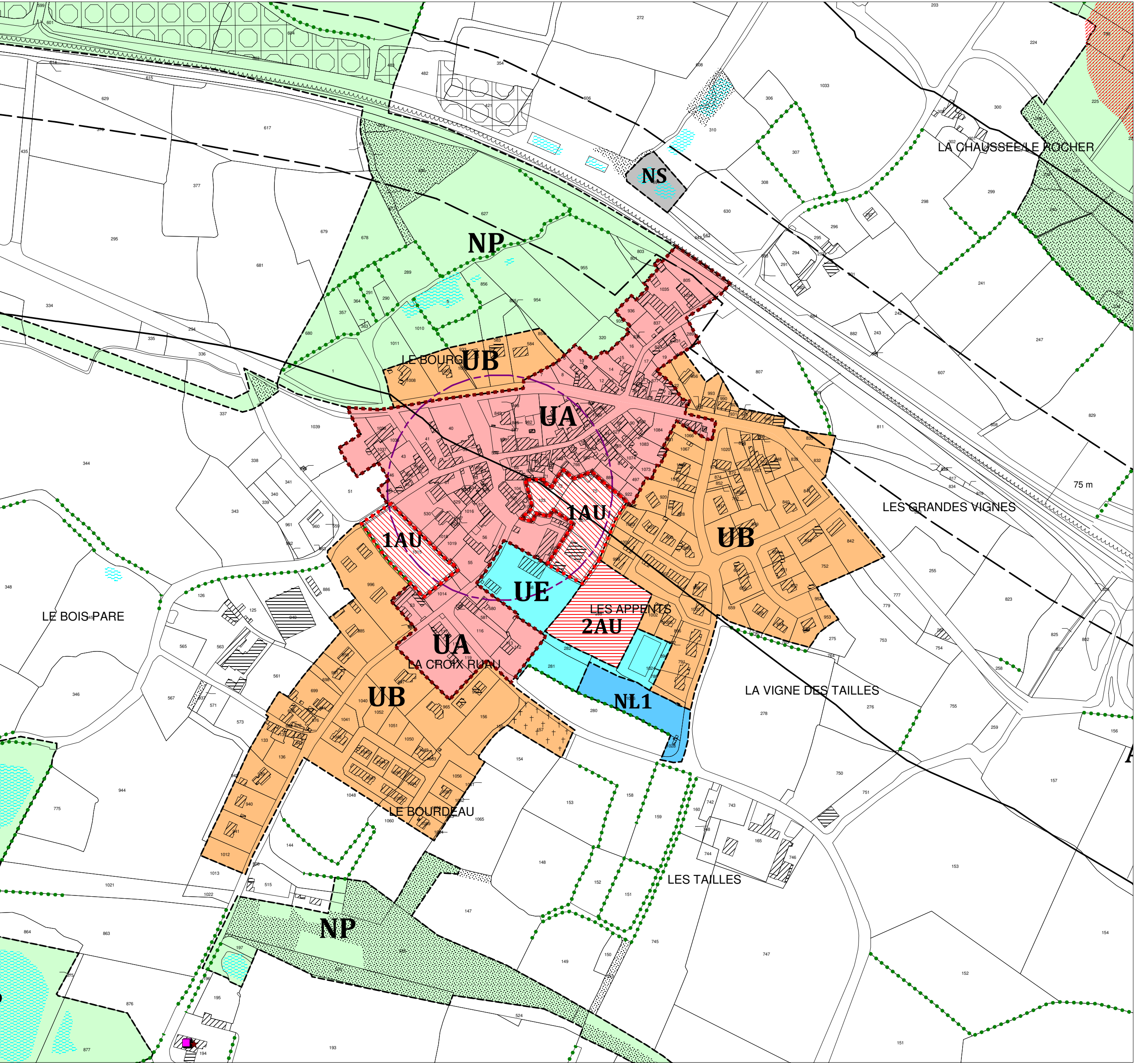
Liste des emplacements réservés

Numéro	Désignation	Destinataire	Surface
ER N°1	Création d'espaces publics et de parcs de stationnement		Commune : 8895,4 m²





BOURG D'ANDIGNÉ, COMMUNE DU LION D'ANGERS (ECHELLE : 1/3000 ÈME)



- Limites de zones
- Emplacements réservés (ER) et numéro d'opération
- Eléments de patrimoine protégés (Application de l'article L.151-19 du Code de l'Urbanisme)
- Bois protégés au titre de l'article L.151-23 du Code de l'Urbanisme
- Haies bocagères, arbres remarquables protégés au titre de l'article L.151-23 du Code de l'Urbanisme
- Parc à préserver au titre de l'article L.151-19 du Code de l'Urbanisme
- Bois protégés au titre des Espaces Boisés Classés (article L.113-1 du Code de l'Urbanisme)
- Bâtiments pouvant faire l'objet d'un changement de destination au titre de l'article L. 151-11 2 ème alinéa du Code de l'urbanisme
- Zones de présomptions archéologiques
- Zones humides/Inventaire DM'Eau - 2010
- Prélocalisation des zones humides (DREAL)
- Bande affectée par le bruit (de 250 m : D 775 et 100 m : N 162)
- Recul de l'urbanisation à respecter pour la D 775 et la RN 162 en application de l'article L.111.6 du Code l'Urbanisme
- Limite de la zone inondable (zone rouge, PPRI Oudon/Mayenne)
- Limite de la zone Bleue (PPRI Oudon/Mayenne)
- Secteurs soumis à Orientations d'Aménagement et de Programmation
- Secteurs concernés par les périmètres de protection du captage d'eau de Chauvon (Périmètres immédiat, rapproché sensible et rapproché complémentaire)

- UA
- UB
- UE
- UY
- 1AU
- 1AUE
- 1AUU
- 1AUZ
- 2AU
- 2AUI
- A
- AY
- NAE
- NL
- NL1
- NS
- NT
- Nte
- NP

Liste des emplacements réservés

Numéro	Désignation	Destinataire	Surface
ER N°1	Création d'espaces publics et de parcs de stationnement	Commune	8895,4 m²

Département du Maine et Loire

COMMUNE DU LION D'ANGERS

PLU

Elaboration N°1

P 5 : PLAN DE ZONAGE (F)

Elaboration du PLU - 1

Prescrite par délibération du Conseil Municipal le 07/11/2016

Arrêtée par délibération du Conseil Municipal le 27/06/2019

Enquête publique du 20/12/2019 au 21/01/2020 inclus

Approuvée par délibération du Conseil Municipal le

Vu pour être annexé à la délibération du Conseil Municipal en date du

Le Maire :

URBA LOUEST CONSEIL

Plan d'activités des Communes - 1 allée du Rhinval - 44980 D'ENVAI

Tel. 02 40 55 48 57 - urbaouestconseil@orange.fr

Echelle : 1/5000ème