



DDE 19

Prefecture de la CORREZE - Direction Départementale de l'Équipement

# ETUDE DES MOUVEMENTS DE TERRAINS AU NORD DE L'AGGLOMERATION DE BRIVE

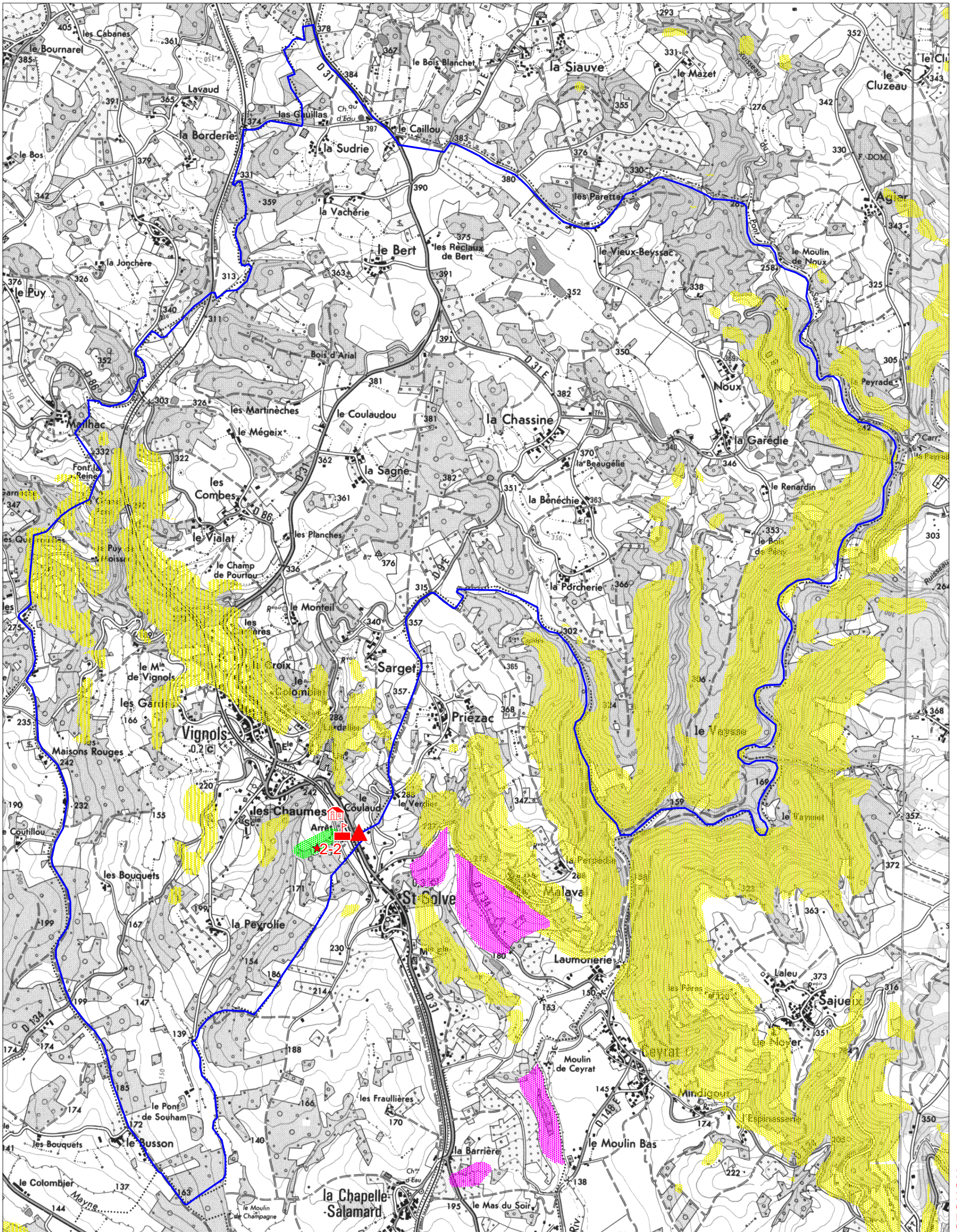
Novembre 2002



Echelle : 1 / 20 000



Géodes  
Géologues-conseils



VIGNOLS