



DOSSIER DE PRESSE

Lancement de la première campagne de sensibilisation au risque d'inondation sur le territoire des bassins versants des Grands-Fonds

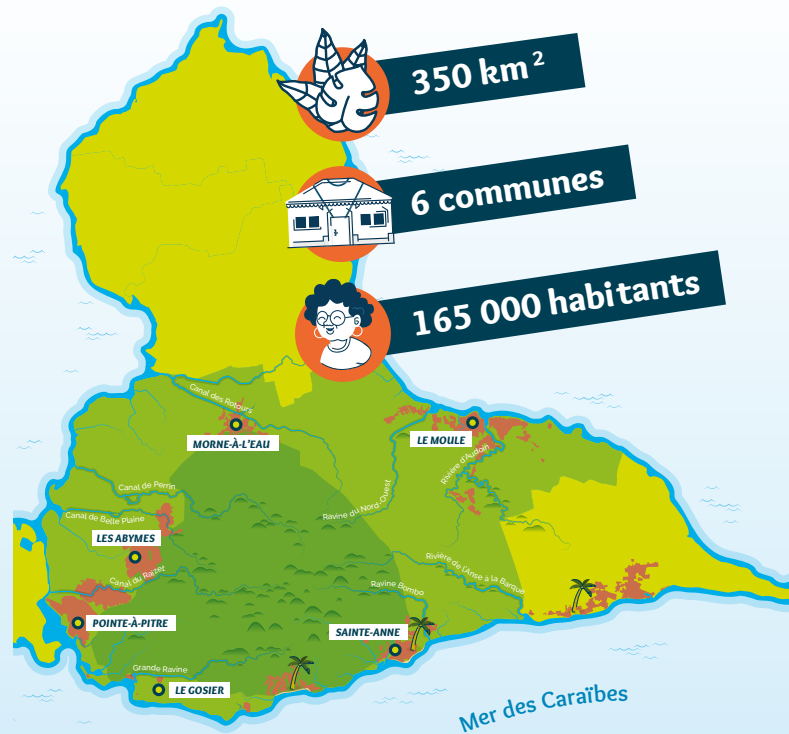
Octobre 2020

LE PAPI DES BASSINS VERSANTS DES GRANDS-FONDS

Les bassins versants des Grands-Fonds sont régulièrement le théâtre d'inondations dont certaines peuvent avoir des conséquences dévastatrices.

Suite aux événements de janvier 2011 et de mai 2012, il a été décidé de lancer un **Programme d'Actions de Prévention des Inondations** ou PAPI. Ces programmes, en partie financés par l'Etat, ont pour objectif de **réduire de manière durable les impacts et les conséquences qu'ont les inondations sur les personnes, les biens et les activités économiques à l'échelle d'un territoire.**

C'est ainsi que **les communes des Abymes, de Pointe-à-Pitre, de Morne-à-l'Eau, du Gosier, de Sainte-Anne et du Moule** se sont engagées en partenariat avec **l'Etat, l'Office de l'Eau, Météo France et le Conseil Régional de Guadeloupe** dans l'élaboration et la mise en œuvre du **PAPI des bassins versants des Grands-Fonds.**



- Périmètre du Programme d'Action de Prévention des Inondations
- Périmètre des Grands-Fonds



LES 7 AXES DU PAPI

PRÉVENTION ET PRÉVISION

- AXE 1 Amélioration de la connaissance et de la conscience du risque
- AXE 2 Surveillance, prévision des crues et des inondations
- AXE 3 Alerte et gestion de crise

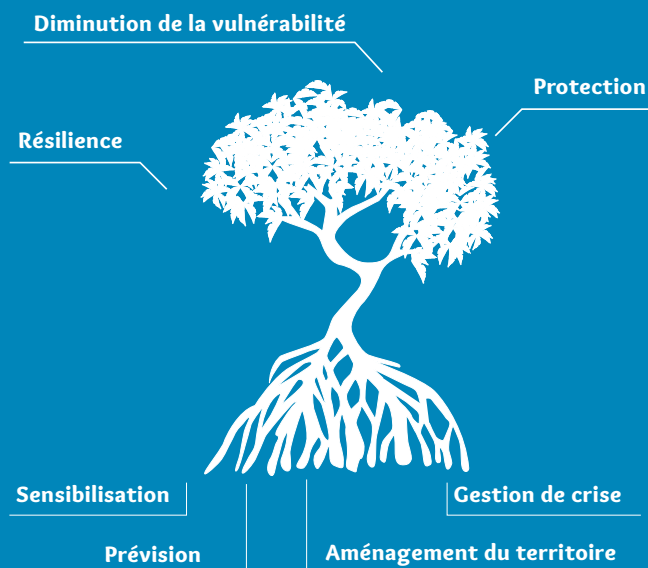
AMÉNAGEMENT DU TERRITOIRE

- AXE 4 Prise en compte du risque inondation dans l'urbanisme
- AXE 5 Actions de réduction de la vulnérabilité des personnes et des biens

PROTECTION

- AXE 6 Ralentissement des écoulements
- AXE 7 Gestion des ouvrages de protection hydrauliques

Certains PAPI, comme celui des Grands-Fonds, ont un axe 0. Pour le PAPI des Grands-Fonds, cet axe 0 est dédié à l'animation.



LE PAPI EN ACTIONS

Depuis 2016, la mise en œuvre du PAPI d'intention des bassins versants des Grands-Fonds s'est traduite par la réalisation de nombreuses actions. En voici quelques exemples :



Travaux



Entretien

LE CHANTIER

ENTRETIEN DU CANAL DE BERNOS A MORNE A L'EAU

MARCHÉ N° 14 F 047

DURÉE : 3 MOIS / MONTANT : 111 605,81€



Sensibilisation



Gestion de crise



SENSIBILISER POUR MIEUX PROTÉGER

Parmi les nombreuses actions développées dans le cadre du PAPI des bassins versants des Grands-Fonds, certaines portent sur la sensibilisation du grand public. C'est dans ce cadre qu'un ensemble d'outils de sensibilisation au risque d'inondation a été élaboré.

Cette campagne de sensibilisation a pour objectif de développer une véritable culture du risque sur le territoire. Elle est déployée **du 12 octobre au 30 novembre sur les communes des bassins versants des Grands-Fonds.**

Manman Dlo, déesse des mers et des rivières, a été choisie pour incarner cette campagne de sensibilisation.

SOMMAIRE

La campagne « Bons gestes » **Page 5**

L'exposition Manman Dlo et Moun gwan fon **Page 8**

Le site internet **Page 10**

les bons gestes

Que faire en cas d'inondation ?

LA CAMPAGNE « LES BONS GESTES »

En cas de pluies intenses, l'eau peut envahir les rues en seulement quelques minutes. Pour ne pas se faire surprendre, il est important de connaître les bons comportements à adopter en cas d'inondation.

Ainsi, pour informer la population de ces « bons gestes », différents outils de communication ont été créés et sont diffusés sur l'ensemble du territoire du 12 octobre au 30 novembre 2020.

L'affichage



Cette affiche présente les bons comportements à adopter en cas d'inondation.

Elle est diffusée largement au sein des six villes couvertes par le PAPI : Les Abymes, Pointe-à-Pitre, Morne-à-l'Eau, Le Gosier, Sainte-Anne et Le Moule.



Les habitants peuvent la visualiser sur les panneaux d'information des communes mais aussi sur les affichages à l'arrière des bus.



les bons gestes

Que faire en cas d'inondation ?

La communication sur le web et les réseaux sociaux

Afin de toucher un large public, plusieurs encarts et visuels sont diffusés sur les réseaux sociaux (Twitter, Facebook et Instagram). Des encarts sont également présents sur le site franceantilles.fr

Ces éléments offrent à la campagne de sensibilisation une réelle visibilité sur le web.



Des publications dans la presse

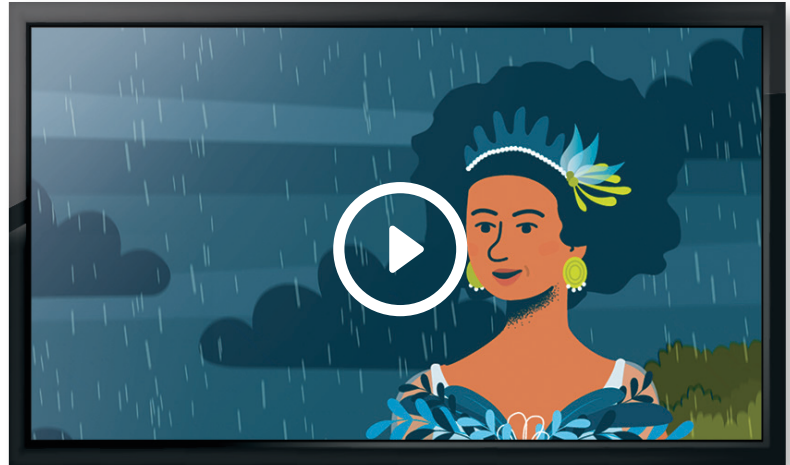
La campagne de sensibilisation se retrouve également dans la presse avec le magazine Nouvelles Semaine et le quotidien France-Antilles.



Un spot vidéo

Une courte vidéo reprenant les principaux bons gestes à adopter en cas d'inondation a été créée.

Elle est diffusée au cinéma, en début de séance, sur le web et à la télévision sur la chaîne Guadeloupe la 1ère.



www.papidesgrandsfonds.fr/les-bons-gestes



Des spots audio

En complément, trois spots audio sont diffusés sur les radios Guadeloupe la 1ère, NRJ, Trace FM et RCI. Ils portent sur :

- Des crues soudaines
- Culture du risque chez les habitants des Grands-Fonds
- L'école : un endroit sûr en cas d'inondation

Un quiz

« Avez-vous les bons comportements face aux inondations ? »



Par un jeu de questions et de mises en situation, cette plaquette invite le grand-public à tester ses connaissances sur les bons gestes à adopter en cas d'inondation.

Elle permet de faire le point sur les notions déjà acquises mais aussi de réajuster ses connaissances afin d'être prêt pour la prochaine inondation.

Tous les supports de communication portant sur les bons gestes sont à retrouver sur le site

L'EXPOSITION

« MANMAN DLO ET MOUN GWAN FON »

Il est plus facile d'appréhender le risque inondation lorsque les mécanismes qui le régissent sont compris.

L'exposition « Manman Dlo é moun gwan fon » met en scène Manman Dlo, déesse des mers et rivières, et Mathis un enfant des Grands-Fonds.

Ensemble, ils partent à la découverte des secrets de l'eau sur le territoire des Grands-Fonds.



L'exposition se compose de 6 panneaux abordant différentes thématiques en lien avec l'eau, le territoire et le risque inondation :

- la présentation du territoire des bassins versants des Grands-Fonds
- les phénomènes climatiques pouvant mener à une inondation et leurs caractéristiques
- l'organisation de la gestion de crise
- les différents types d'inondation présents sur le territoire
- les bons gestes à adopter



Un livret pédagogique pour les plus jeunes



L'exposition « Manman Dlo é moun gwan fon », à destination d'un public familial, propose aux adultes et aux enfants de se questionner sur les inondations pouvant survenir sur leur lieu de vie.

Afin d'accompagner les plus jeunes dans la découverte des panneaux, un livret pédagogique est disponible.

Composé de petits jeux et d'activités ludiques, ce livret permet d'approfondir les notions abordées au cours de la visite.



Considérant la situation sanitaire actuelle, la promotion de l'exposition « Manman dlo é moun gwan fon » ne peut être réalisée à ce jour. À terme les lieux de l'exposition seront accessibles sur le site internet.

Les panneaux et le livret pédagogique sont dès à présent disponibles dans la partie ressources du site web papidessgrandsfonds.fr.

LE SITE INTERNET

Le site web papidesgrandsfonds.fr regroupe l'ensemble des informations relatives au PAPI des bassins versants des Grands-Fonds.



Les bassins versants des Grands-Fonds

Le centre de l'île de la Grande-Terre est caractérisé par la présence d'un **secteur surélevé et très vallonné** : ce sont les Grands-Fonds.

Lorsqu'il pleut sur ce territoire, l'eau ruisselle le long des pentes. Elle vient remplir les ravines habituellement à sec avant de rejoindre les canaux et le littoral. Le chemin emprunté par chaque goutte d'eau dépend du bassin versant sur lequel elle tombe. **Un bassin versant est un territoire sur lequel toutes les gouttes de pluie qui ruissellent se rejoignent en un même lieu** : l'exutoire.

Les Grands-Fonds sont composés d'une vingtaine de bassins versants.

Sur ce territoire :



14% de la population

est exposée au risque d'inondation par **précipitations intenses** soit environ **22 250 personnes**.

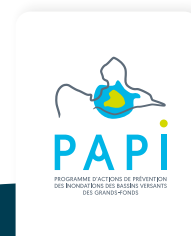


14% de la population

est exposée au risque d'inondation par **submersion marine** soit environ **23 575 personnes**.

Les bassins versants des Grands-Fonds sont donc classés Territoire à Risque Important d'inondation (TRI).

Le PAPI des bassins versants des Grands-Fonds



Les PAPI ou Programme d'Action de Prévention des Inondations, ont été mis en place par l'Etat en 2002. Ils regroupent un ensemble d'actions et de travaux à l'échelle du bassin de risque afin de réduire de manière durable les impacts et les conséquences qu'ont les inondations.

Le site papidesgrandsfonds.fr revient sur la genèse du PAPI des bassins versants des Grands-Fonds, les partenaires du projet, son financement et présente les actions réalisées.

Les bons gestes à adopter en cas d'inondation



Tous les supports créés dans le cadre de la campagne sur les bons gestes à suivre en cas d'inondation sont téléchargeables sur le site papidesgrandsfonds.fr



Les ressources

Un ensemble de ressources relatives au PAPI des bassins versants des Grands-Fonds est disponible sur le site.

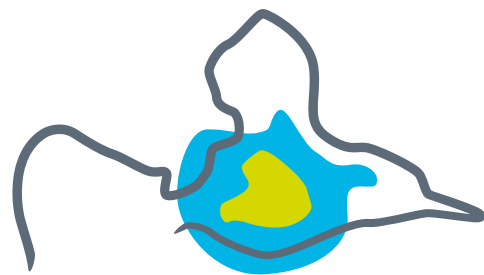
C'est le cas par exemple des cartes de vulnérabilité permettant de visualiser les zones soumises au risque d'inondation sur le territoire des bassins versants des Grands-Fonds.



La campagne de communication et de sensibilisation menée dans le cadre du PAPI des bassins versants des Grands-Fonds regroupe de nombreux outils aux formats variés et aux messages complémentaires.

Son principal objectif est de développer une véritable culture du risque face aux inondations en communiquant notamment sur les gestes à adopter pour s'en protéger.

Le site internet permet également d'informer la population des actions de réduction de la vulnérabilité mises en œuvre sur le territoire.



PAPI

GRANDS-FONDS

Claire MEILLAREC

Chargée de mission du Programme d'Actions de Prévention des Inondations (PAPI) des bassins versants des Grands-Fonds

✉ cmeillarec@ville-des-abymes.fr

Marine FLORY

Directrice de la communication et de l'évaluation des politiques publiques de la Ville de Sainte-Anne

✉ marine.flory@ville-sainteanne.fr