



## ANNEXES 10 à 14 (cartes)

Annexe 10 : Cartes des ressources potentielles en granulats

Annexe 11 : Cartes des ressources potentielles en tufs

Annexe 12 : Cartes des protections environnementales de Classe 1

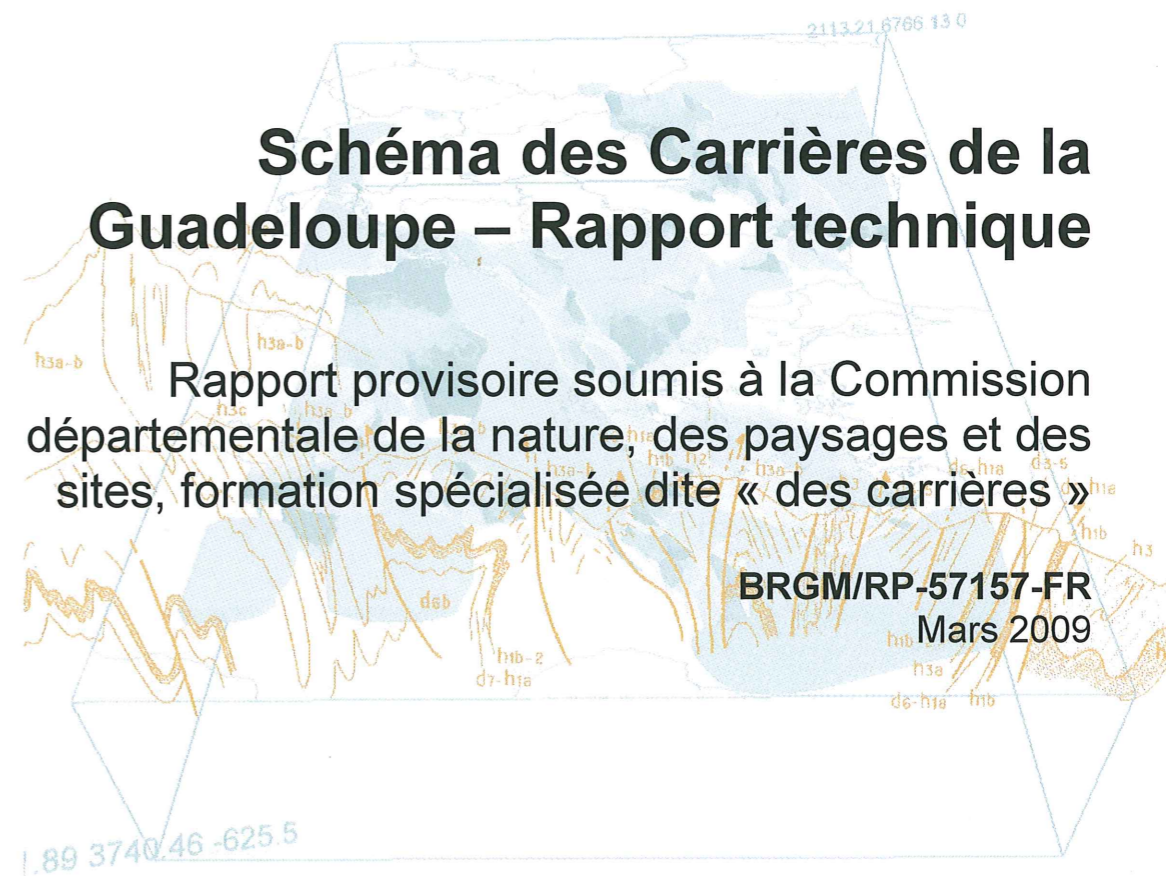
Annexe 13 : Cartes des protections environnementales de Classe 2

Annexe 14 : Cartes des ressources potentielles et des protections environnementales de Classe 1

## Schéma des Carrières de la Guadeloupe – Rapport technique

Rapport provisoire soumis à la Commission départementale de la nature, des paysages et des sites, formation spécialisée dite « des carrières »

BRGM/RP-57157-FR  
Mars 2009



Association Syndicale  
Professionnelle des  
Carriers de Guadeloupe

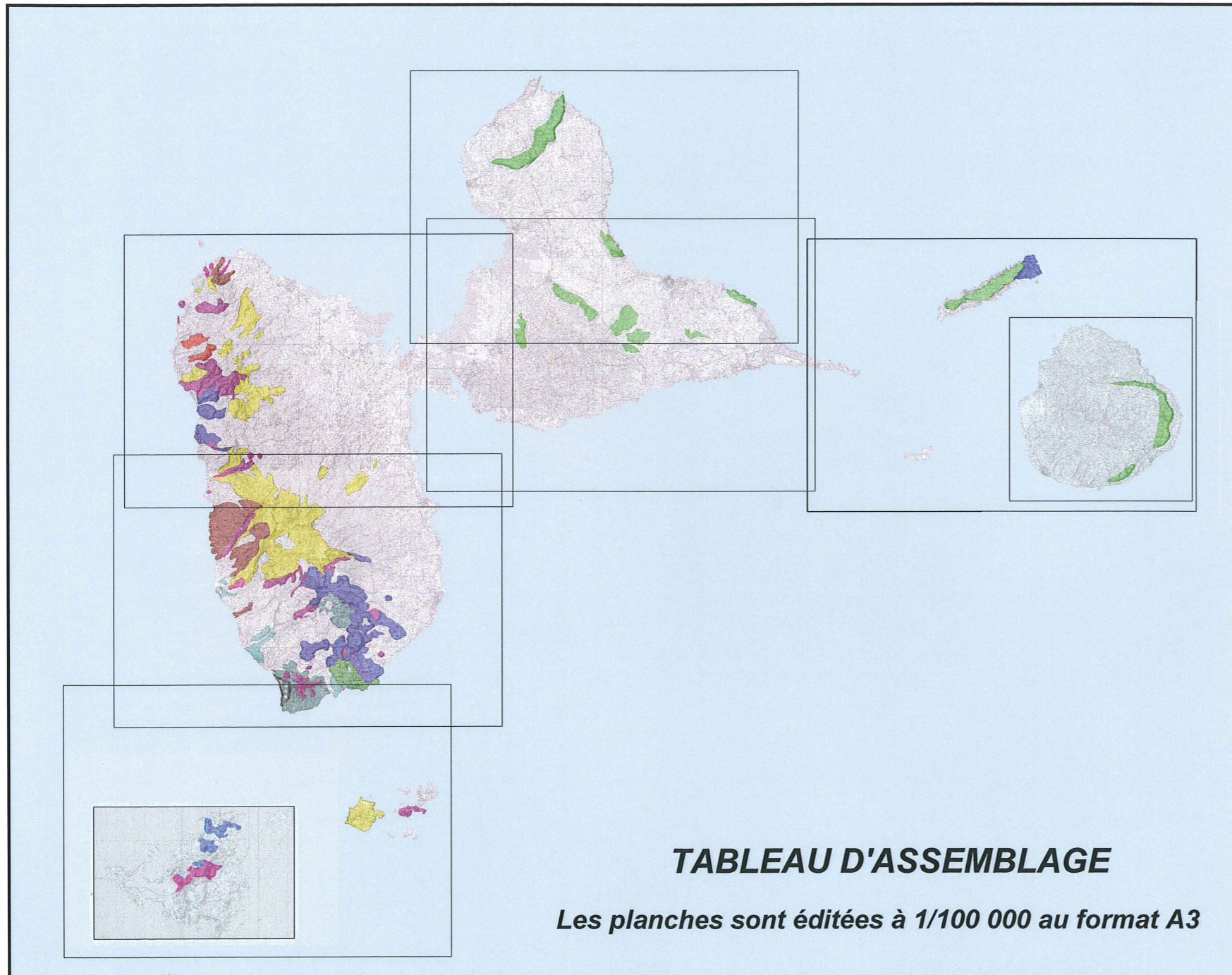
Syndicat Professionnel  
des Carriers  
de Guadeloupe



## **Annexe 10 : Cartes des ressources potentielles en granulats**













# SCHEMA DES CARRIERES DE LA GUADELOUPE

## CARTE DES RESSOURCES EN GRANULATS DURS






### LEGENDE DES CARTES

#### RESSOURCE POTENTIELLE

-  **dômes et coulée de lave massive saine**
-  **coulées de lave démantelées**
-  **coulées de lave à débit en plaquettes**
-  **coulées de lave massive saines et brèches**
-  **brèche pyroclastique soudée**
-  **dômes et coulées de lave fragmentée**
-  **coulées de lave plus ou moins saines**
-  **coulées de ponce**
-  **retombées pyroclastiques**
-  **ressources pyroclastiques prouvées**
-  **coulées altérées et filons intrusifs**
-  **calcaires durs**

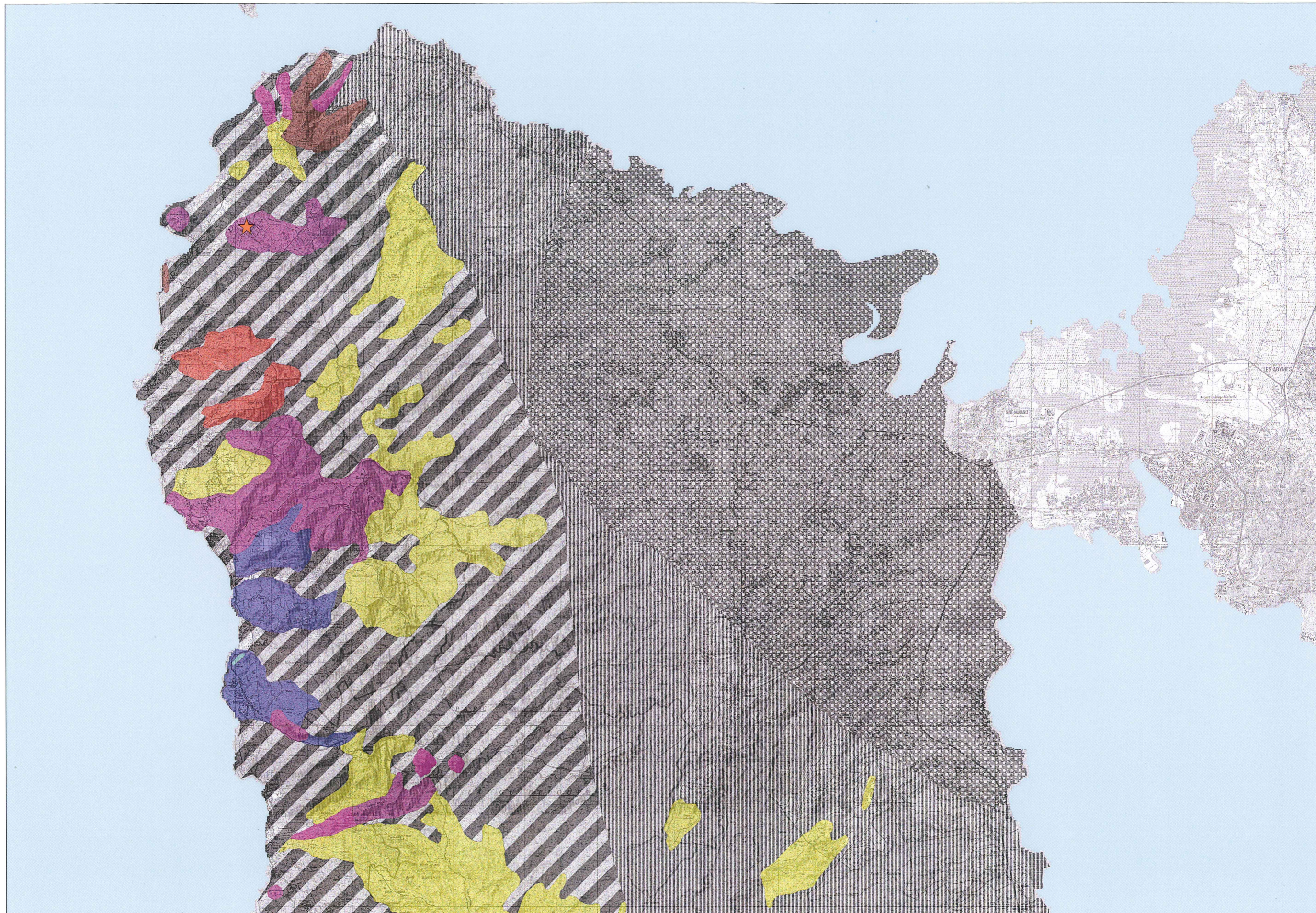
#### ZONAGE HORS RESSOURCES POTENTIELLES

-  Pas d'indice de surface favorable  
Ressource potentielle difficilement accessible
-  Peu d'indices favorables pour ressource potentielle
-  Pas d'information géologique suffisante

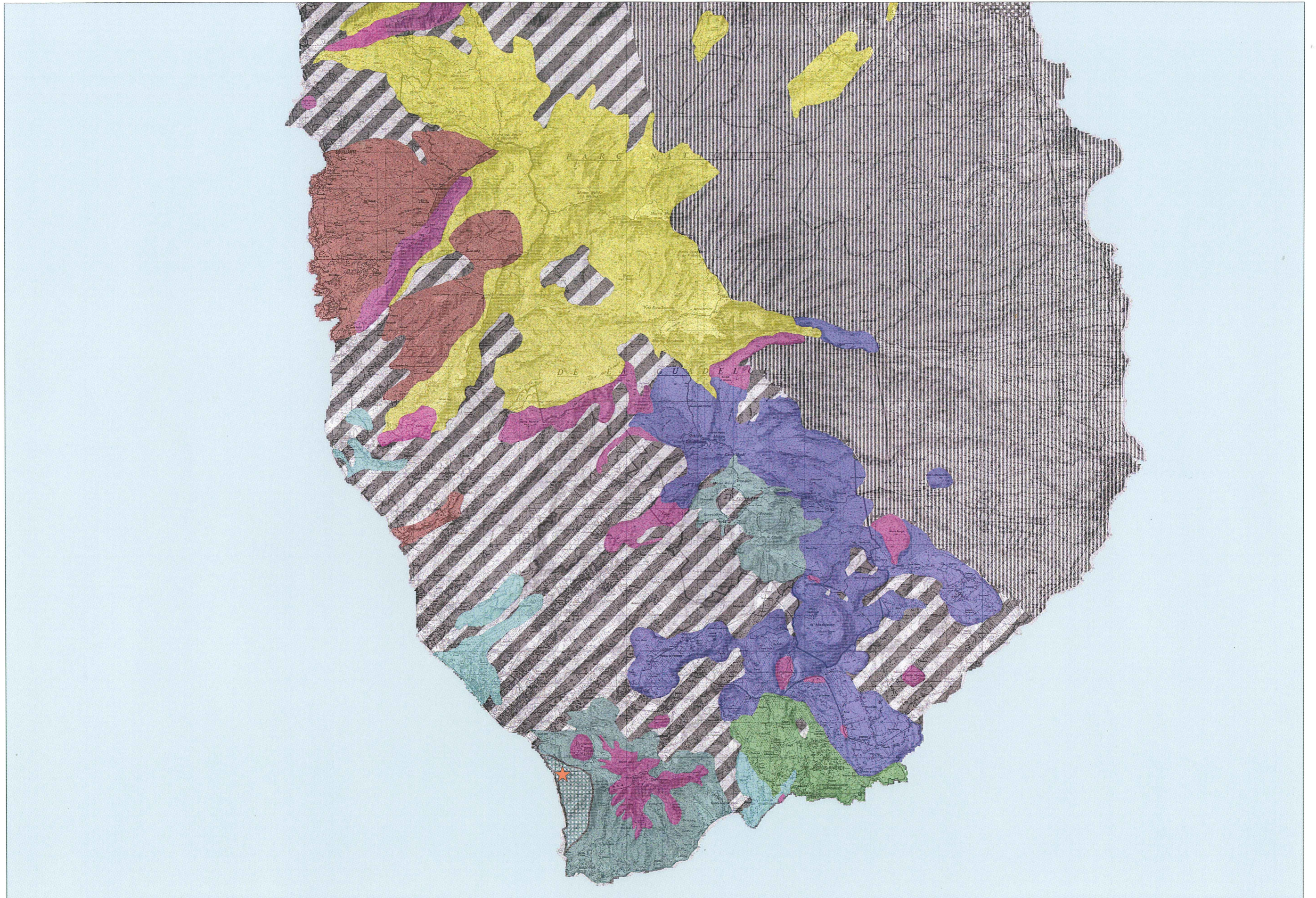
 **Carrière en activité**

Le schéma des carrières est réalisé sur financement :  
- du Conseil Régional,  
- du Conseil Général,  
- de l'association des carriers,  
- du syndicat des carriers,  
- et du BRGM,  
avec le concours de la DRIRE, la DIREN, la DAF et la DDE

# SCHEMA DES CARRIERES DE LA GUADELOUPE - CARTE DES RESSOURCES EN GRANULATS DURS



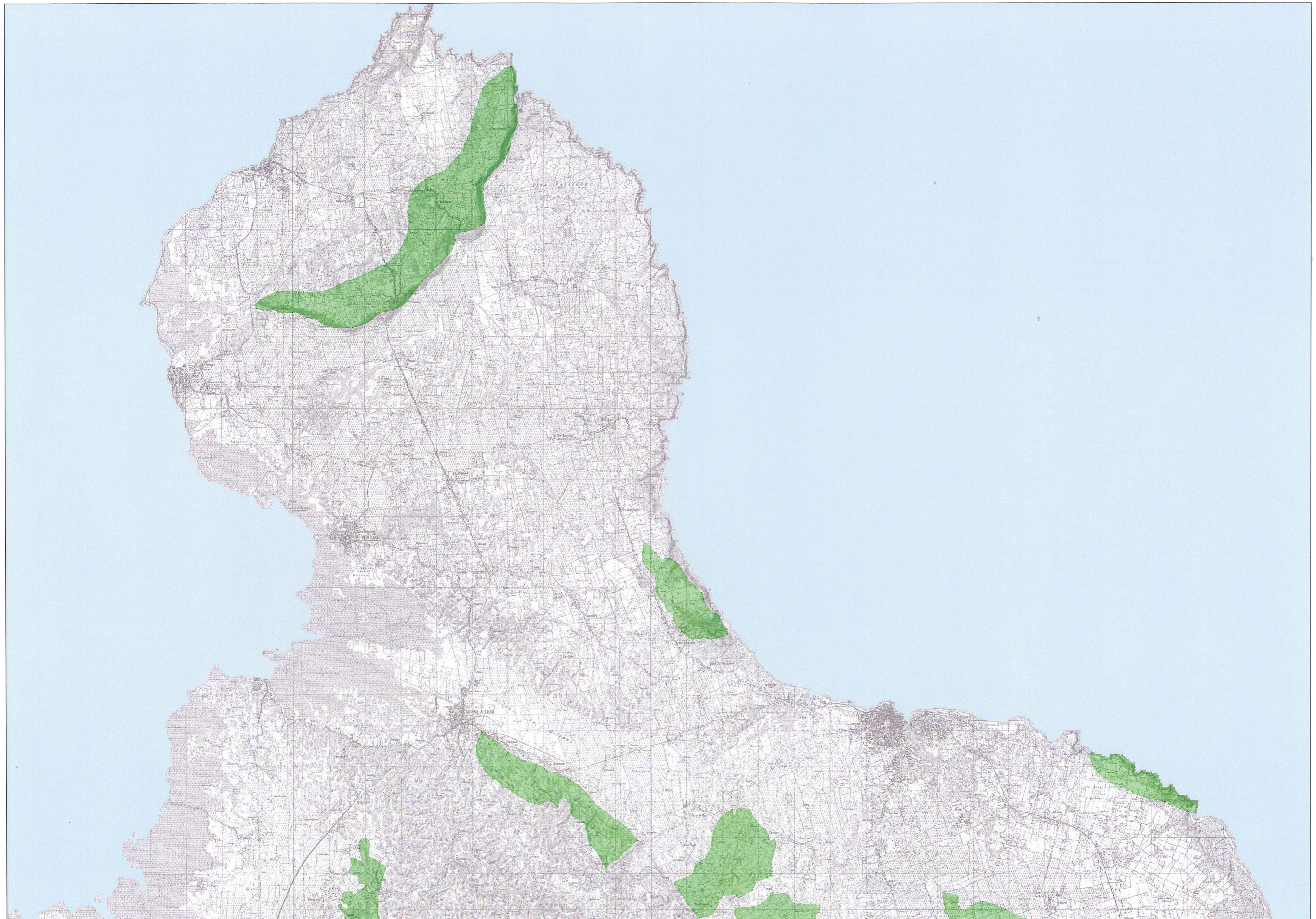
# SCHEMA DES CARRIERES DE LA GUADELOUPE - CARTE DES RESSOURCES EN GRANULATS DURS



# SCHEMA DES CARRIERES DE LA GUADELOUPE - CARTE DES RESSOURCES EN GRANULATS DURS



# SCHEMA DES CARRIERES DE LA GUADELOUPE - CARTE DES RESSOURCES EN GRANULATS DURS



# SCHEMA DES CARRIERES DE LA GUADELOUPE - CARTE DES RESSOURCES EN GRANULATS DURS





# SCHEMA DES CARRIERES DE LA GUADELOUPE - CARTE DES RESSOURCES EN GRANULATS DURS

