



DDE 19

Prefecture de la CORREZE - Direction Départementale de l'Équipement

ETUDE DES MOUVEMENTS DE TERRAINS AU NORD DE L'AGGLOMERATION DE BRIVE

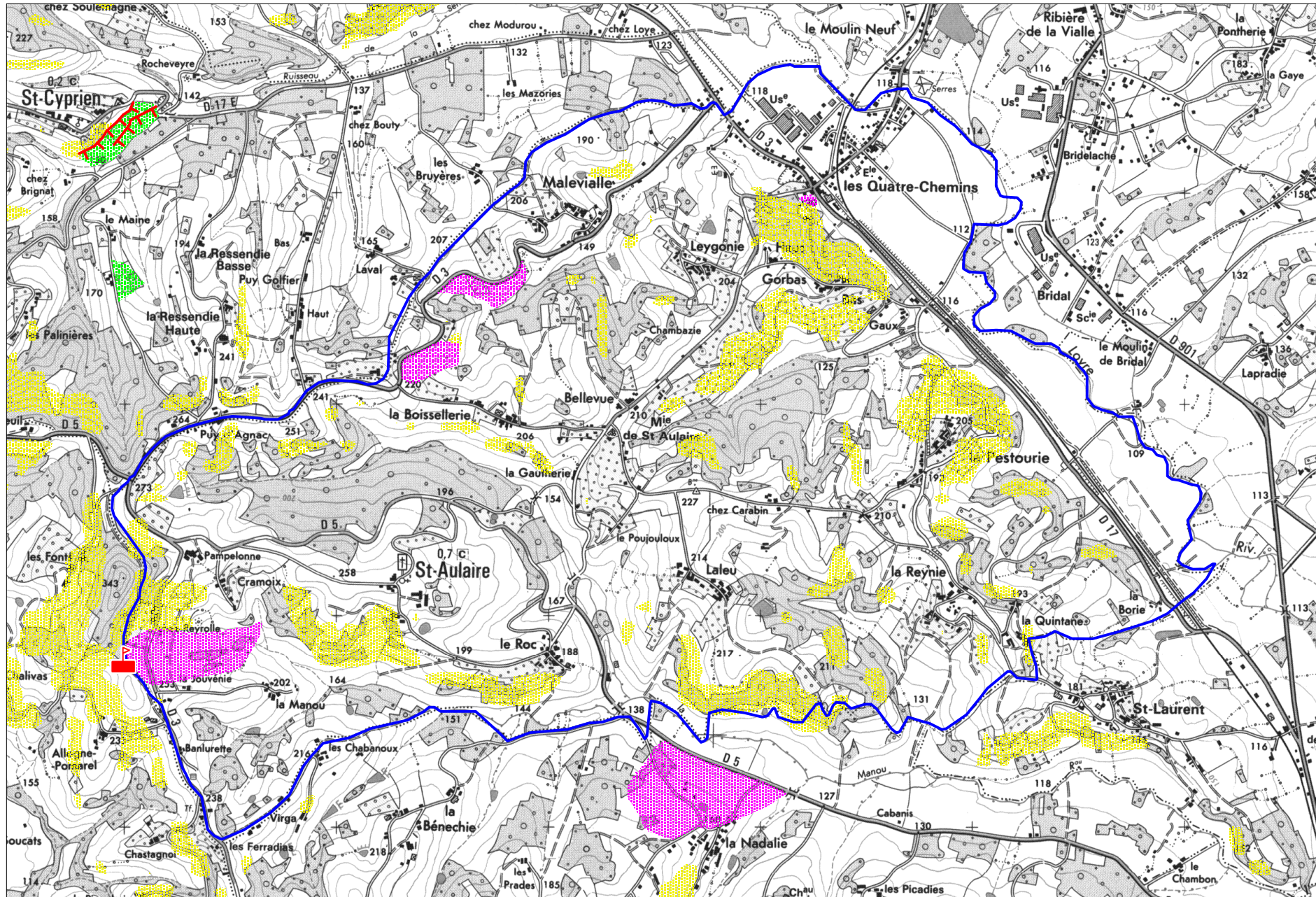
Novembre 2002



Echelle : 1 / 25 000



Géodes
Géologues-conseils



SAINT-AULAIRE