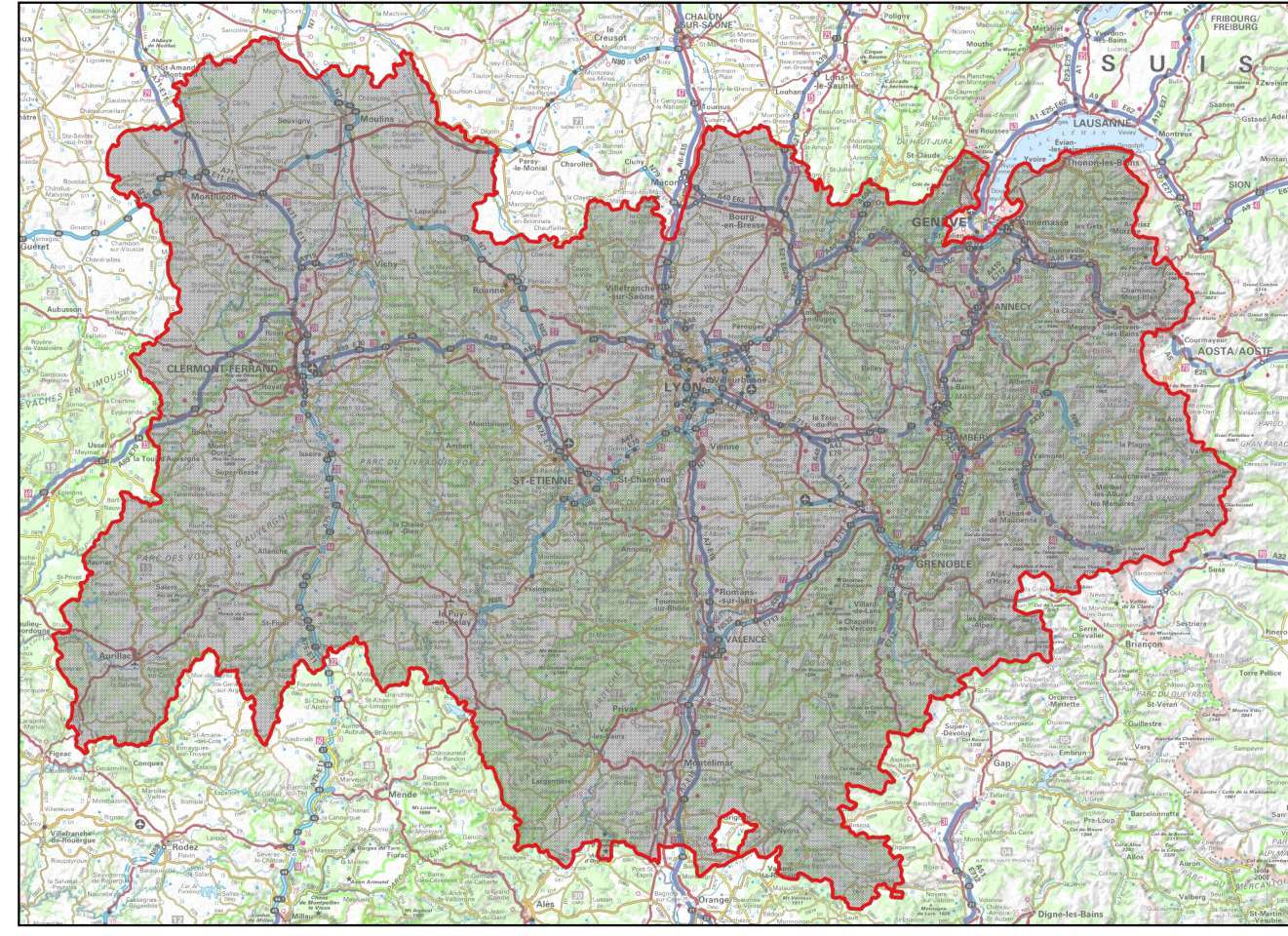


# Schéma Régional des Carrières de la région Auvergne - Rhône-Alpes



## Cartographie des gisements valorisables des minéraux industriels

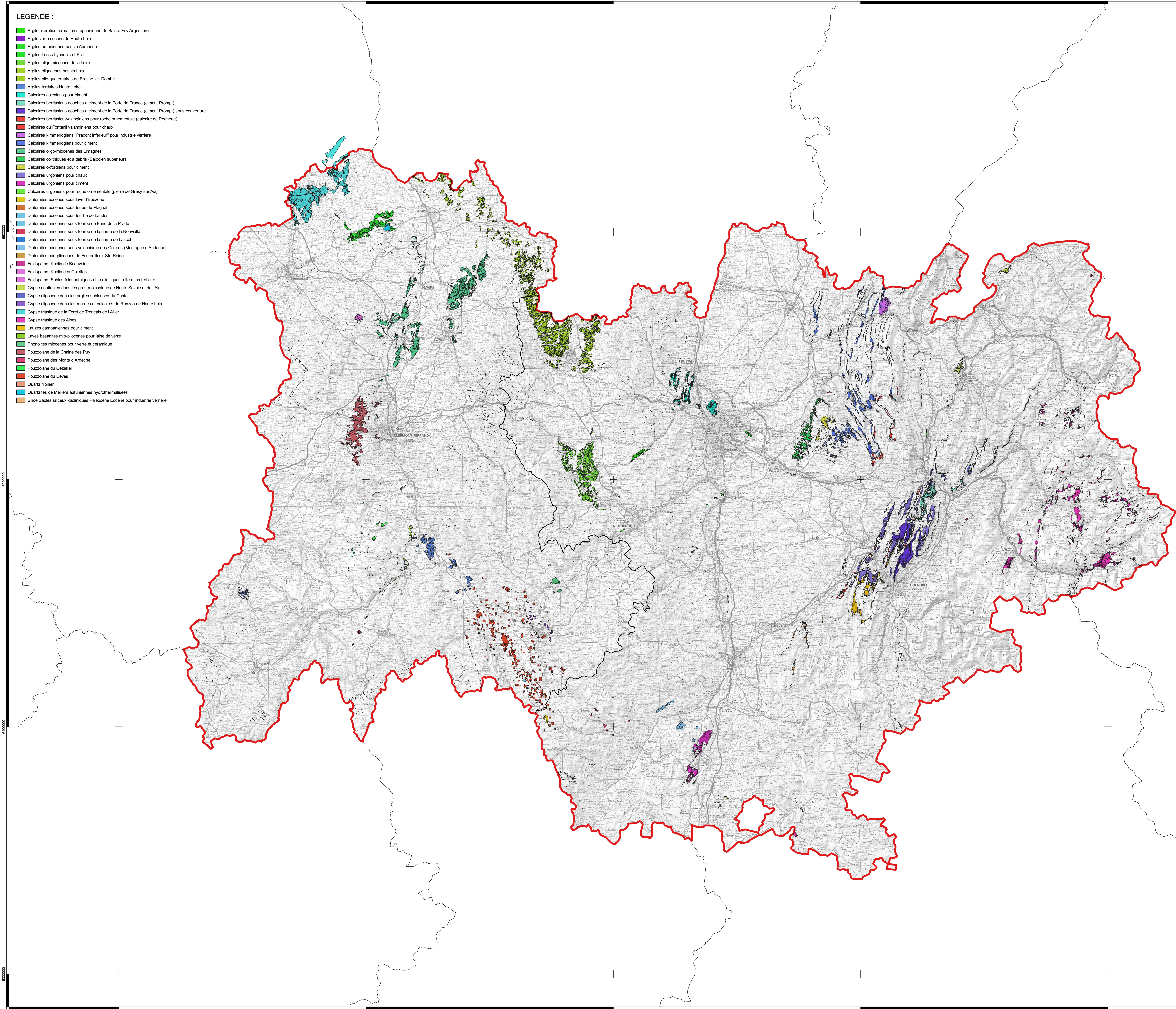
PLANCHE GENERALE

ECHELLE 1 / 500 000

Juin 2020



- LEGENDE :
- Argile alteration formation stéphanoise de Sainte Foy Argentière
  - Argile verte eocène de Haute-Loire
  - Argiles autuniennes bassin Aumance
  - Argiles Loess Lyonnais et Plaz
  - Argiles oligo-miocènes de la Loire
  - Argiles oligocènes bassin Loire
  - Argiles plio-quaternaires de Bresse\_et\_Dombes
  - Argiles tertiaires Haute Loire
  - Calcaires aaleniens pour ciment
  - Calcaires berriasiens couches à ciment de la Porte de France (ciment Prompt)
  - Calcaires berriasiens couches à ciment de la Porte de France (ciment Prompt) sous couverture
  - Calcaires berriasiens-valanginiens pour roche ornementale (calcaire de Rocheret)
  - Calcaires du Fontanil valanginiens pour chaux
  - Calcaires kimmeridgiens "Prapont inférieure" pour industrie verrière
  - Calcaires kimmeridgiens pour ciment
  - Calcaires oligo-miocènes des Limagnes
  - Calcaires oolithiques et a débris (Bajocien supérieur)
  - Calcaires ordoviens pour ciment
  - Calcaires urgoniens pour chaux
  - Calcaires urgoniens pour ciment
  - Calcaires urgoniens pour roche ornementale (pierre de Gressy sur Aix)
  - Diatomites eocènes sous lave d'Épezone
  - Diatomites eocènes sous tourbe de Plagnal
  - Diatomites eocènes sous tourbe de Landos
  - Diatomites miocènes sous tourbe de Fond de la Prade
  - Diatomites miocènes sous tourbe de la narse de la Nouvaille
  - Diatomites miocènes sous tourbe de la narse de Lascot
  - Diatomites miocènes sous volcanisme des Cérons (Montagne d'Andance)
  - Diatomites mio-pliocènes de Fauveilloux-Sainte-Rème
  - Feldspaths, Kaolin de Beauvoir
  - Feldspaths, Kaolin des Coillettes
  - Feldspaths, Sables feldspathiques et kaoliniques, alteration tertiaire
  - Gypse aquitanien dans les grès molassique de Haute Savoie et de l'Ain
  - Gypse oligocène dans les argiles sableuses du Cantal
  - Gypse oligocène dans les marnes et calcaires de Ronzon de Haute Loire
  - Gypse triasique de la Forêt de Tronçais de l'Allier
  - Gypse triasique des Alpes
  - Laves campariennes pour ciment
  - Laves basaltiques mio-pliocènes pour laine de verre
  - Phonolites miocènes pour verre et ceramique
  - Pouzolane de la Chaîne des Puy
  - Pouzolane des Monts d'Ardeche
  - Pouzolane du Cozallier
  - Pouzolane du Deves
  - Quartz filonien
  - Quartzites de Meillers autuniennes hydrothermalisées
  - Silice Sables siliceux kadiniques Paléocène Eocène pour industrie verrière



ECHELLE 1 / 500 000

Fond topographique : SCAN 1005 (Métropole) Version 2.0 © IGN  
Limites régionales : BD TOPO® V2.2 © IGN  
Cartographie : BRGM Auvergne - Rhône-Alpes - Juin 2020

Projection utilisée : RGF93 / Lambert-93

