

**1 VOLCANS D'Auvergne**

- 1.01 Chaîne des Puys
- 1.02 Coteaux de Limagne
- 1.03 Pays coupés des Volcans
- 1.04 Monts Dore
- 1.05 Cézallier
- 1.06 Plateau de l'Artense
- 1.07 Massif du Cantal
- 1.08 Carladéz

**2 GRANDES VALLÉES ET PLAINES DU CHER, DE LOIRE ET D'ALLIER**

- 2.01 Bocage du Bas Berry
- 2.02 Vallée du Cher
- 2.03 Forêts et bocage Bourbonnais
- 2.04 Val d'Allier
- 2.05 Sologne Bourbonnaise
- 2.06 Forterre
- 2.07 Forêts et bocage du Val-d'Allier Vichysois
- 2.08 Limagne de Gannat et de Saint-Pourçain
- 2.09 Grande Limagne et plaines des Varennes
- 2.10 Billomais Comté
- 2.11 Forêts du Val d'Allier
- 2.12 Limagnes du Brivadois
- 2.13 Loire Bourbonnaise
- 2.14 Loire roannaise
- 2.15 Plaine du Roannais
- 2.16 Loire forézienne
- 2.17 Plaine du Forez

**3 MONTAGNES ET PLATEAUX DU MASSIF CENTRAL**

- 3.01 Combraille Bourbonnaise
- 3.02 Combrailles
- 3.03 Vallée et gorges de la Sioule
- 3.04 Vallée et gorges de la Dordogne
- 3.05 Pays coupés d'Arrenes, de Sumène et de Xaintrie
- 3.06 Vallée et gorges de la Cère
- 3.07 Bassin d'Aurillac
- 3.08 Châtaigneraie Cantalienne
- 3.09 Bassin de Maurs
- 3.10 Vallée et gorges de la Truyère
- 3.11 Aubrac
- 3.12 Vallée et gorges de l'Alagnon
- 3.13 Contrefort de Margeride
- 3.14 Margeride
- 3.15 Vallée et gorges du Haut Allier
- 3.16 Haut-Livradois
- 3.17 Pays coupés du Livradois
- 3.18 Bas-Livradois
- 3.19 Monts du Forez
- 3.20 Vallée et gorges de la Dore
- 3.21 Plaine du Livradois
- 3.22 Vallée et gorges de la Dorelle
- 3.23 Bois Noirs, Monts de la Madeleine et Montagne bourbonnaise
- 3.24 Vallée de la Bebre
- 3.25 Bocage des basses marches du Bourbonnais
- 3.26 Plateaux du Forez
- 3.27 Devès
- 3.28 Bassin du Pay-en-Velay
- 3.29 Vallée et gorges de la Haute Loire
- 3.30 Plateaux du Velay
- 3.31 Sucs du Meygal
- 3.32 Plateaux et sucs du Mézenc
- 3.33 Plateaux et crêtes de Haute-Ardeche

**4 CONTREFORTS EST DU MASSIF CENTRAL**

- 4.01 Monts du Haut-Beaujolais
- 4.02 Coteaux du Beaujolais
- 4.03 Monts du Lyonnais
- 4.04 Vallées du Furan, de l'Ondayne et du Gier
- 4.05 Pilat
- 4.06 Bassin d'Annonay
- 4.07 Plateaux et vallées du Haut-Vivarais
- 4.08 Boutières
- 4.09 Plateau du Corron
- 4.10 Cévenne ardéchoise
- 4.11 Arc d'Aubenas aux Vans
- 4.12 Vallées et gorges de l'Ardeche et du Chassezac
- 4.13 Garrigues et Gras de Basse-Ardeche

**5 VALLÉES, PLAINES & COLLINES RHODANIENNES**

- 5.01 Plaine de la Bresse
- 5.02 Plateau de la Dombes
- 5.03 Val de Saône
- 5.04 Grande Plaine de l'Ain et du Rhône
- 5.05 Collines du Rhône dauphinois
- 5.06 Collines et plateaux des Terres froides
- 5.07 Collines du Voironnais
- 5.08 Plaine de Bièvre et du Liers
- 5.09 Collines des Chambrans
- 5.10 Plaine et collines du Tricastin

**6 MONTS DU JURA**

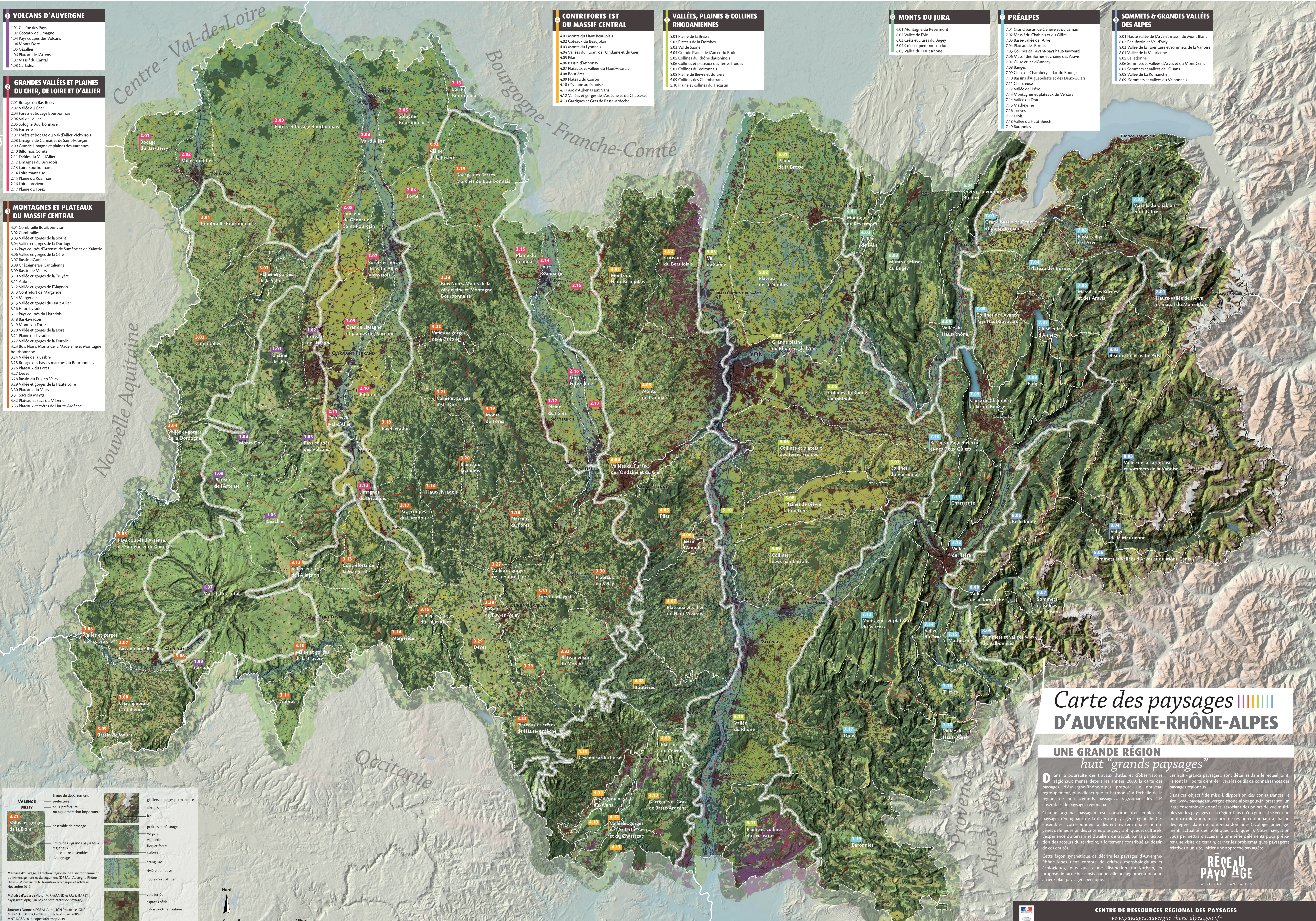
- 6.01 Montagne du Revermont
- 6.02 Vallée de l'Ain
- 6.03 Crêts et cluses du Bugny
- 6.04 Crêts et piémonts du Jura
- 6.05 Vallée du Haut Rhône

**7 PRÉALPES**

- 7.01 Grand bassin de Genève et du Léman
- 7.02 Massif du Chablais et du Giffre
- 7.03 Basse vallée de l'Arve
- 7.04 Plateaux des Bornes
- 7.05 Collines de l'Avant-pays haut-savoisien
- 7.06 Massif des Bornes et chaîne des Aravis
- 7.07 Cluse et lac d'Annecy
- 7.08 Bauges
- 7.09 Cluse de Chambéry et lac du Bourget
- 7.10 Bassins d'Alpagelette et des Deux-Guiers
- 7.11 Chartrreuse
- 7.12 Vallée de l'Isère
- 7.13 Montagnes et plateaux du Vercors
- 7.14 Vallée du Drac
- 7.15 Mathéysine
- 7.16 Trièves
- 7.17 Diois
- 7.18 Vallée du Haut-Buich
- 7.19 Baronnies

**8 SOMMETS & GRANDES VALLÉES DES ALPES**

- 8.01 Haute vallée de l'Arve et massif du Mont Blanc
- 8.02 Beaufortin et Val d'Ailly
- 8.03 Vallée de la Tarentaise et sommets de la Vanoise
- 8.04 Vallée de la Maurienne
- 8.05 Belledonne
- 8.06 Sommets et vallées d'Arves et du Mont Cenis
- 8.07 Sommets et vallées de l'Oisans
- 8.08 Vallée de La Romanche
- 8.09 Sommets et vallées du Valbonnais



**VALENCE BELLEY**

- limite de département
- préfecture
- sous-préfecture
- ou agglomération importante

**3.21 Vallée et gorges de la Dore**

- ensemble de paysage
- limite des « grands paysages » régionaux
- limite entre ensembles de paysage

**Maitrise d'ouvrage :** Direction Régionale de l'Environnement, de l'Aménagement et du Logement (DREAL) Auvergne-Rhône-Alpes - Ministère de la Transition écologique et solidaire - Novembre 2019

**Maitrise d'œuvre :** Victor MIRAMAND et Marie BARET, paysagistes (dop) (Un pas de côté, atelier de paysage)

**Sources :** Données DREAL Aurs ; IGN Proctocole IGN/MEDOTIL BOTOPO 2018 - Corine land cover 2006 - AINT NASA 2014 - openstreetmap 2019

- glaciers et neiges permanentes
- lac
- prairies et pâturages
- vergers
- épinable
- bois et forêts
- culture
- étang, lac
- rivière ou fleuve
- cours d'eau affluents
- voie ferrée
- espaces bâtis
- infrastructure routière

# Carte des paysages D'Auvergne-Rhône-Alpes

## UNE GRANDE RÉGION huit "grands paysages"

Dans la poursuite des travaux d'atlas et d'observatoire régionaux menés depuis les années 2000, la carte des paysages d'Auvergne-Rhône-Alpes propose un nouveau regroupement, plus didactique et harmonisé à l'échelle de la région, de huit « grands paysages » regroupant les 115 ensembles de paysages régionaux.

Chaque « grand paysage » est constitué d'ensembles de paysages témoignant de la diversité paysagère régionale. Ces ensembles correspondent à des entités territoriales homogènes définies selon des critères plus géographiques et culturels. L'expérience du terrain et d'ateliers de travail, par la participation des acteurs du territoire, a fortement contribué au dessin de ces entités.

Les huit « grands paysages » sont détaillés dans le recueil joint. Ils sont la « porte d'entrée » vers les outils de connaissances des paysages régionaux.

Dans cet objectif de mise à disposition des connaissances, le site [www.paysages.auvergne-rhone-alpes.gouv.fr](http://www.paysages.auvergne-rhone-alpes.gouv.fr) présente un large ensemble de données, associant des points de vue multiples sur les paysages de la région. Plus qu'un guide, il se veut un outil d'exploration, un centre de ressource donnant à chacun des repères dans de nombreux domaines (écologie, aménagement, actualité des politiques publiques...). Votre navigation vous permettra d'accéder à une série d'éléments pour préparer une visite de terrain, cerner les problématiques paysagères relatives à un site, initier une approche paysagère.

