



**AMENAGER les
VILLES et VILLAGES
de DEMAIN en CORSE**

17 septembre 2018

**Palais des congrès
Ajaccio**



PRÉFÈTE
DE CORSE



CULLETTIVITÀ DI CORSICA
COLLECTIVITÀ DE CORSE

Agenza Acconciu, Urbanismu
è Energia di a Corsica
Agence Aménagement,
Urbanisme et Energie de la Corse

Conseil d'Architecture, d'Urbanisme et de l'Environnement de la Corse du Sud



« L'architecture est une expression de la culture.

La création architecturale, la qualité des constructions, leur insertion harmonieuse dans le milieu environnant, le respect des paysages naturels ou urbains ainsi que du patrimoine, sont d'intérêt public. »

Article 1 de la Loi du 3/01/1977.

Tout projet est un paysage en soi ou participe d' un paysage



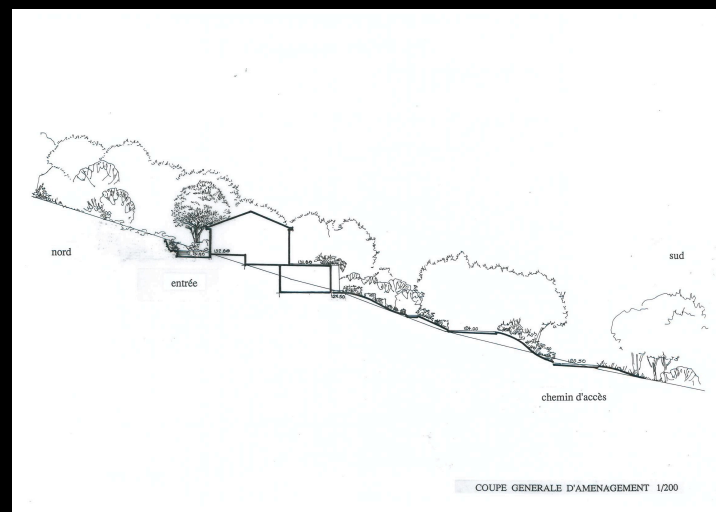
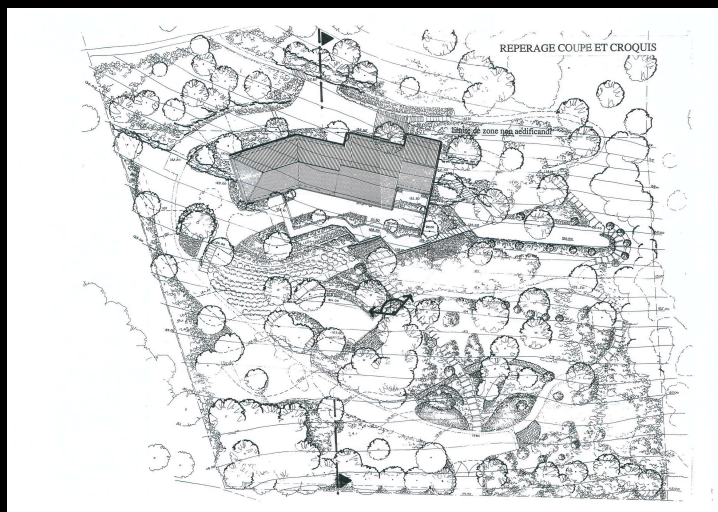
Lorsque nous construisons, lorsque nous aménageons, nous modifions le paysage .



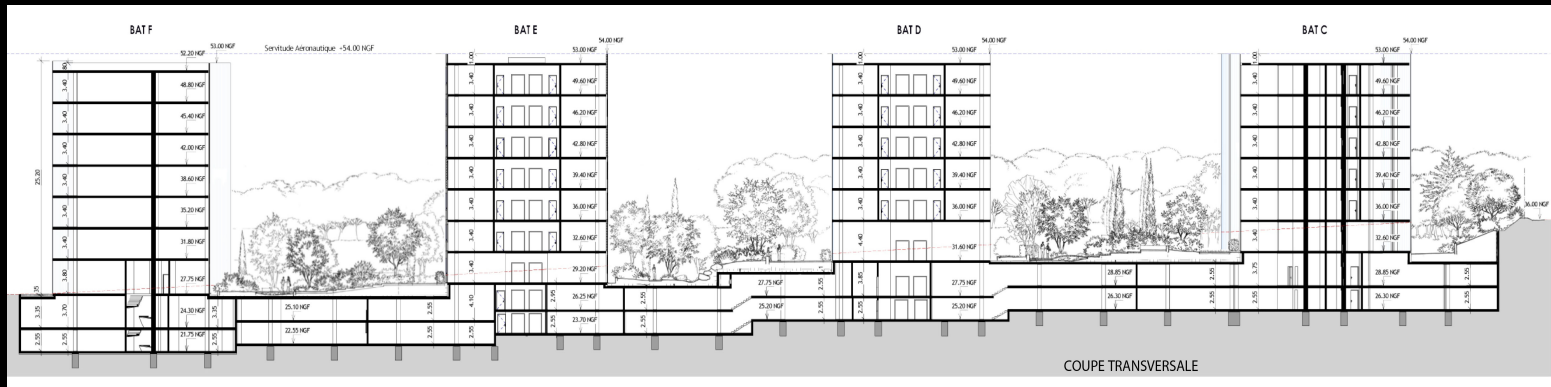
Lorsqu'un nouvel élément vient s'ajouter dans un paysage bâti, il doit s'harmoniser avec le patrimoine préexistant,



Construire avec le paysage

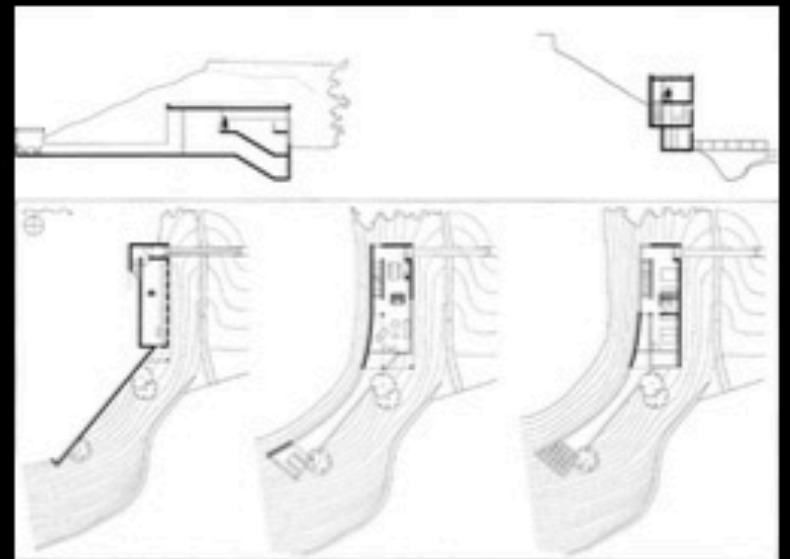
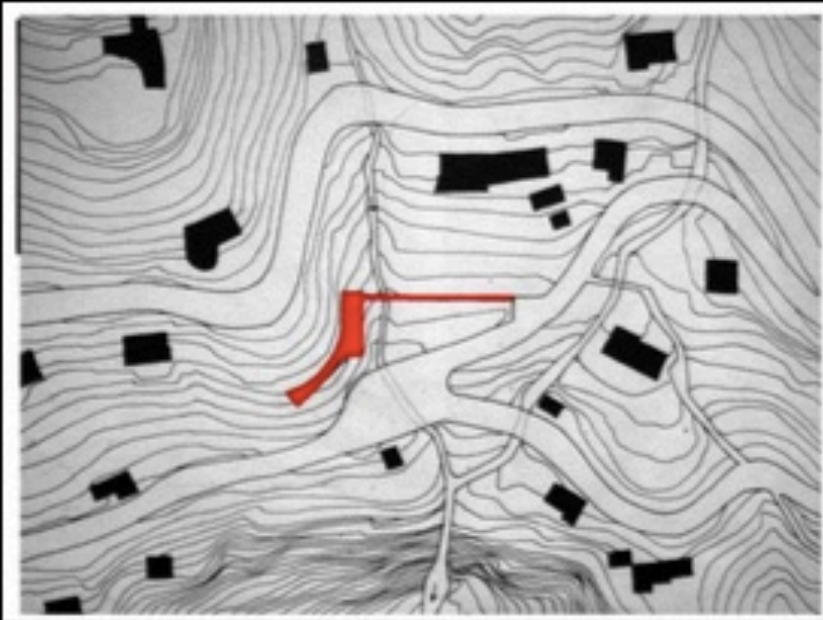


Ou construire le paysage



LUIGI SNOZZI

Maison Kalman, Minusio

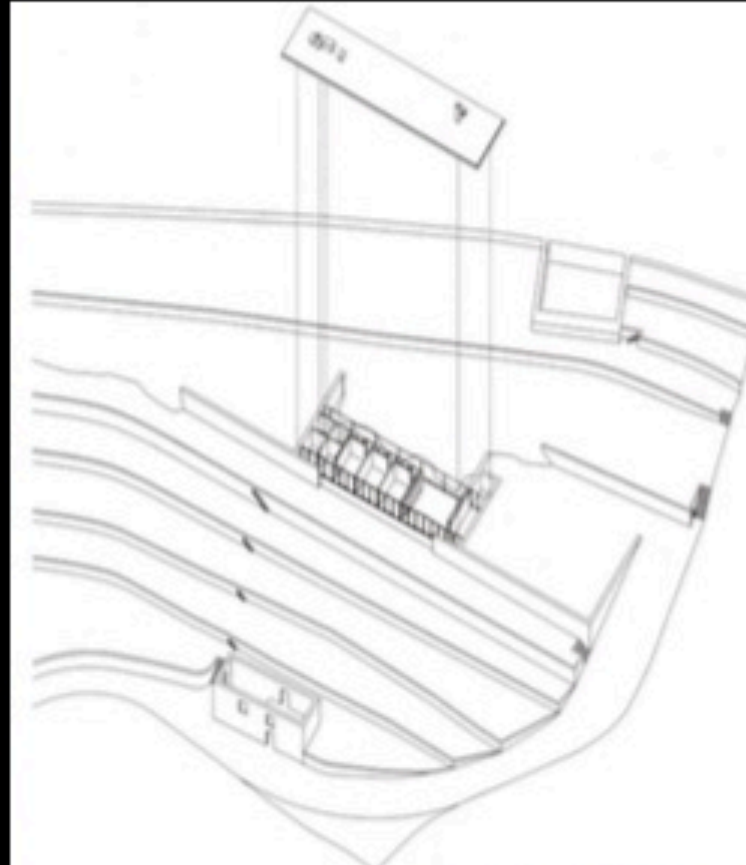


IMPLANTATION

S'établir dans un lieu, s'y fixer, s'installer
Matérialiser le tracé au sol d'un ouvrage à construire

EDOUARDO SOUTO DE MOURA

Maison à Moledo



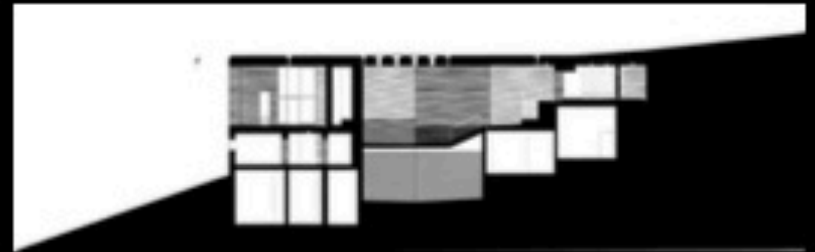
TOPOGRAPHIE/TYPOLOGIE

Représentation sur plan des formes du terrain avec les détails naturels ou artificiels qu'il porte. Disposition, relief d'un lieu

Traits caractéristiques dans un ensemble de données, en vue d'y déterminer des types, des systèmes

PETER ZUMTHOR

Thermes de Vals



INTEGRATION

Opération qui consiste à assembler les différentes parties d'un système et à assurer leur compatibilité ainsi que le bon fonctionnement du système complet

RCR

Château de Nègrepelisse

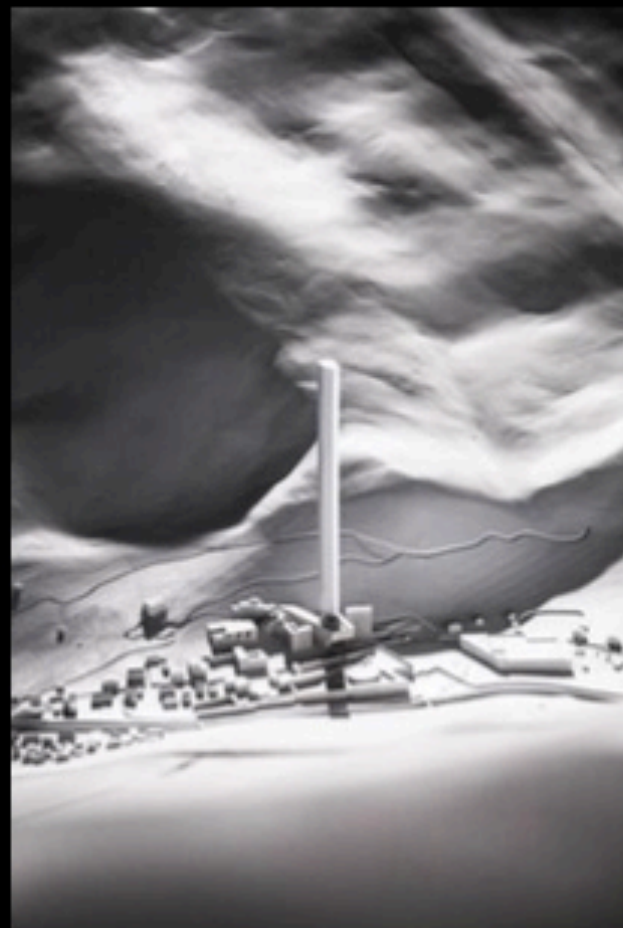


INTEGRATION

Opération qui consiste à assembler les différentes parties d'un système et à assurer leur compatibilité ainsi que le bon fonctionnement du système complet

MORPHOSIS

Thermes de Vals



ECHELLE

Ordre de grandeur, moyen de comparaison, d'évaluation.
Suite de degrés, de niveaux classés dans un ordre progressif
et qui établit une hiérarchie

MICHEL KAGAN

Office Publique HLM, Alençon



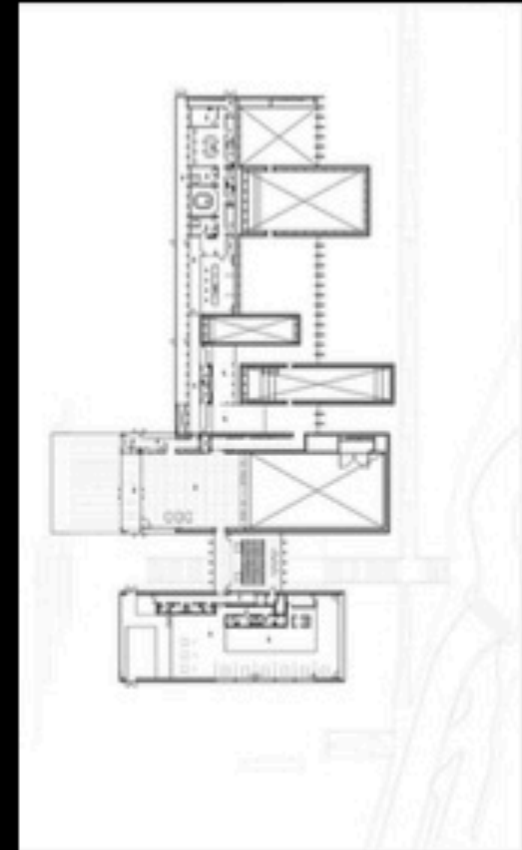
VOLUME

Espace en trois dimensions occupé par un corps ou limité par des surfaces. Mesure de cet espace.

Masse, quantité de quelque chose.

RCR

Musée Soulage, Rodez



VOLUME

Espace en trois dimensions occupé par un corps ou limité par des surfaces. Mesure de cet espace.
Masse, quantité de quelque chose.

Le site





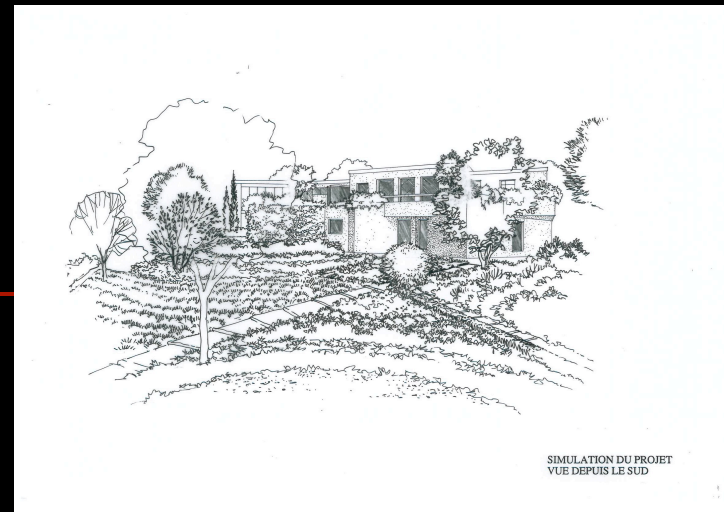


In situ



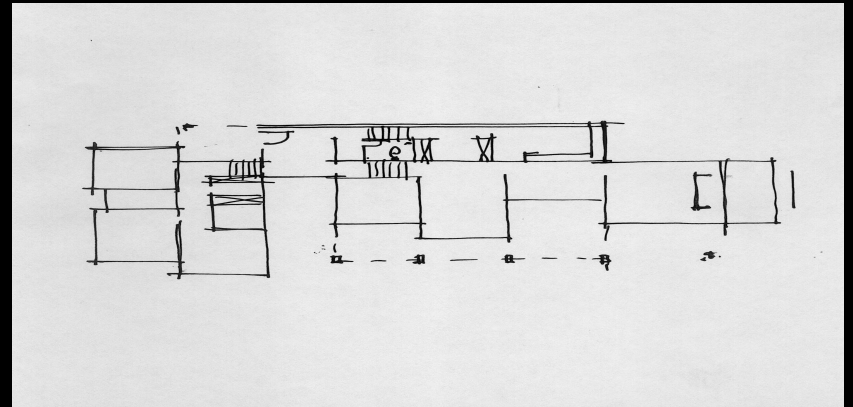
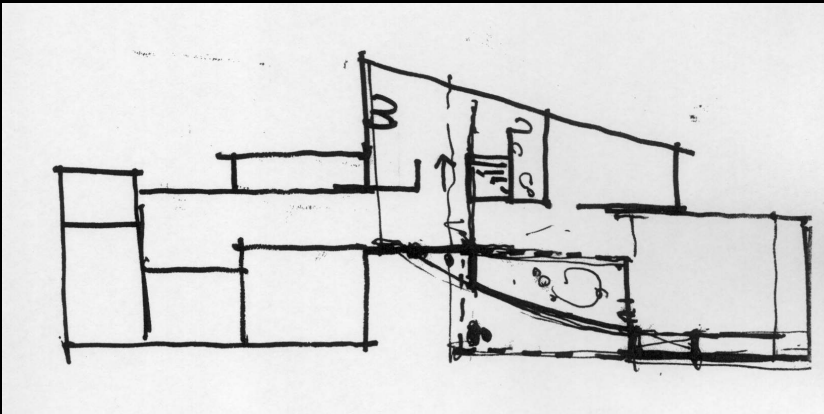


Le programme



Le programme porte en lui, de façon implicite, les désirs de la demande que le projet va transcender dans sa réalisation.

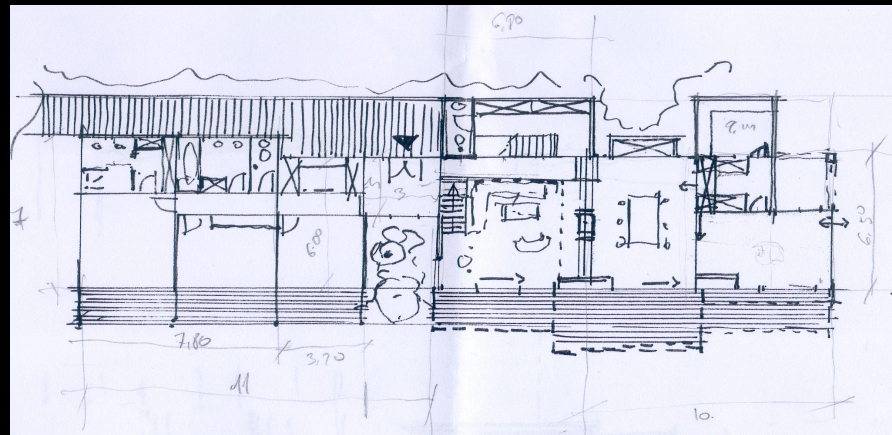
Esquisses



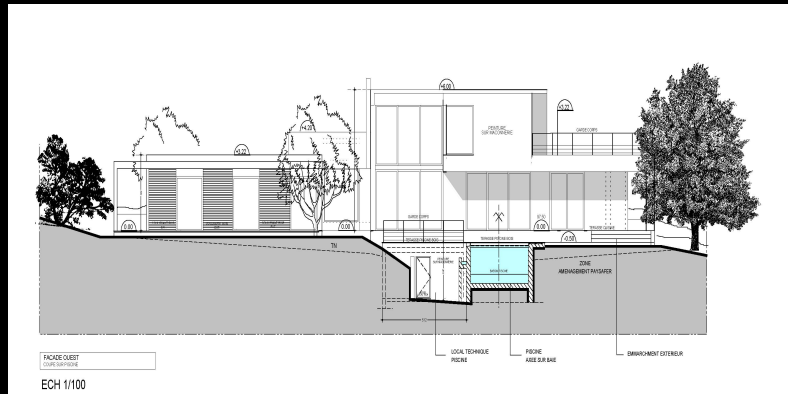
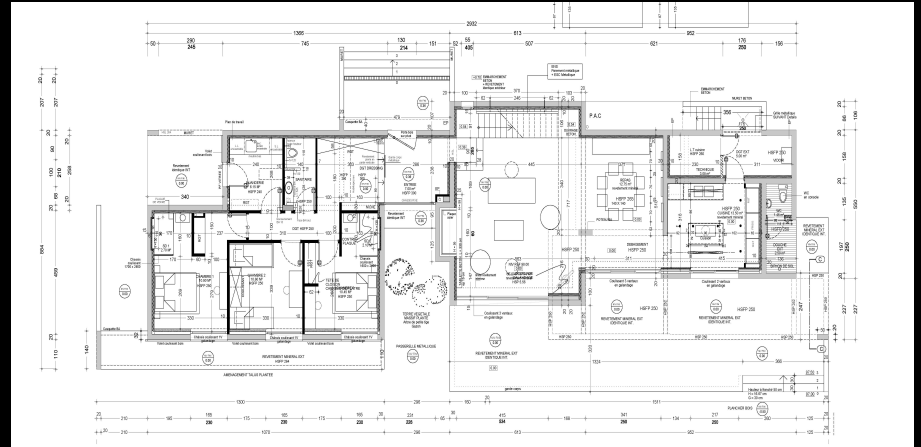
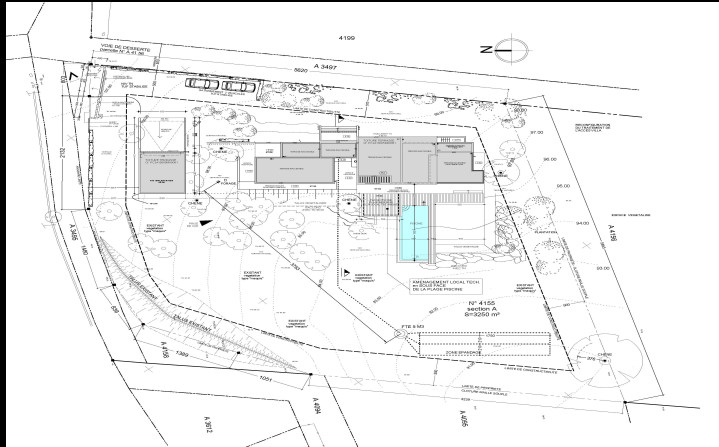
La représentation par le dessin est, pour l'architecte, un moyen de communication indispensable et un mode d'expression plus précis que le langage.

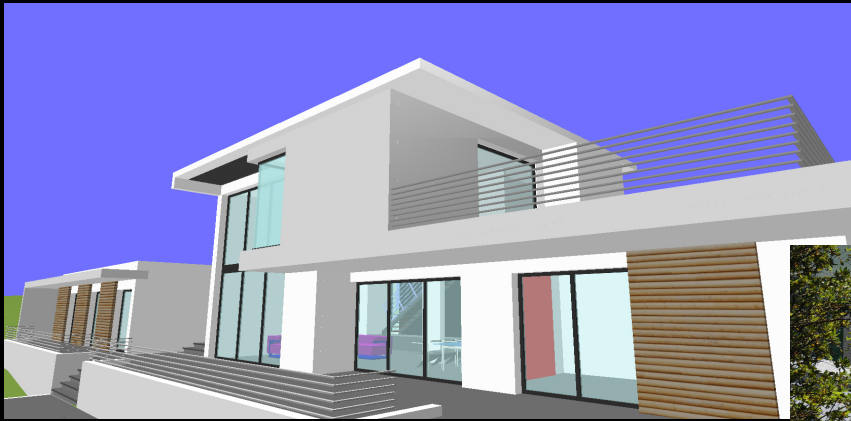
Le projet

Le projet doit répondre à des exigences souvent contradictoires.



Plan masse / Plans de niveaux / Façades





L'apport de l'architecte ne peut se réduire à la nouveauté d'une forme. Cette forme a une utilité, même si elle est en apparence « gratuite ».





