

## Un site internet libre et gratuit

### C'est quoi ?

Une description des paysages à l'échelle régionale et locale (unités paysagères) : paysages remarquables, paysages du quotidien, perceptions et représentations, évolutions et enjeux pour demain.

### Pour qui ?

Elus, professionnels, associations, amateurs de paysages ou citoyens...

### Pour quoi faire ?

- Situer son territoire dans un contexte plus large.
- Prendre connaissance des atouts de son paysage.
  - Connaître les enjeux paysagers régionaux et s'en inspirer pour mieux aménager les territoires.

### Un site internet

[www.paysages.pays-de-la-loire.developpement-durable.gouv.fr](http://www.paysages.pays-de-la-loire.developpement-durable.gouv.fr)



...« Il y a des choses remarquables ici sur les territoires qui paraissent ordinaires aux habitants. Les gens qui y ont toujours vécu n'en sont pas conscients . »

...« Plus on découvre les paysages, plus on les aime. Il y a le grand patrimoine connu et puis il y a le petit patrimoine riche, bien préservé dans son cocon, comme ces petites unités bâties. On les découvre par hasard. »





## Connaître la grande diversité des paysages

### Le paysage...

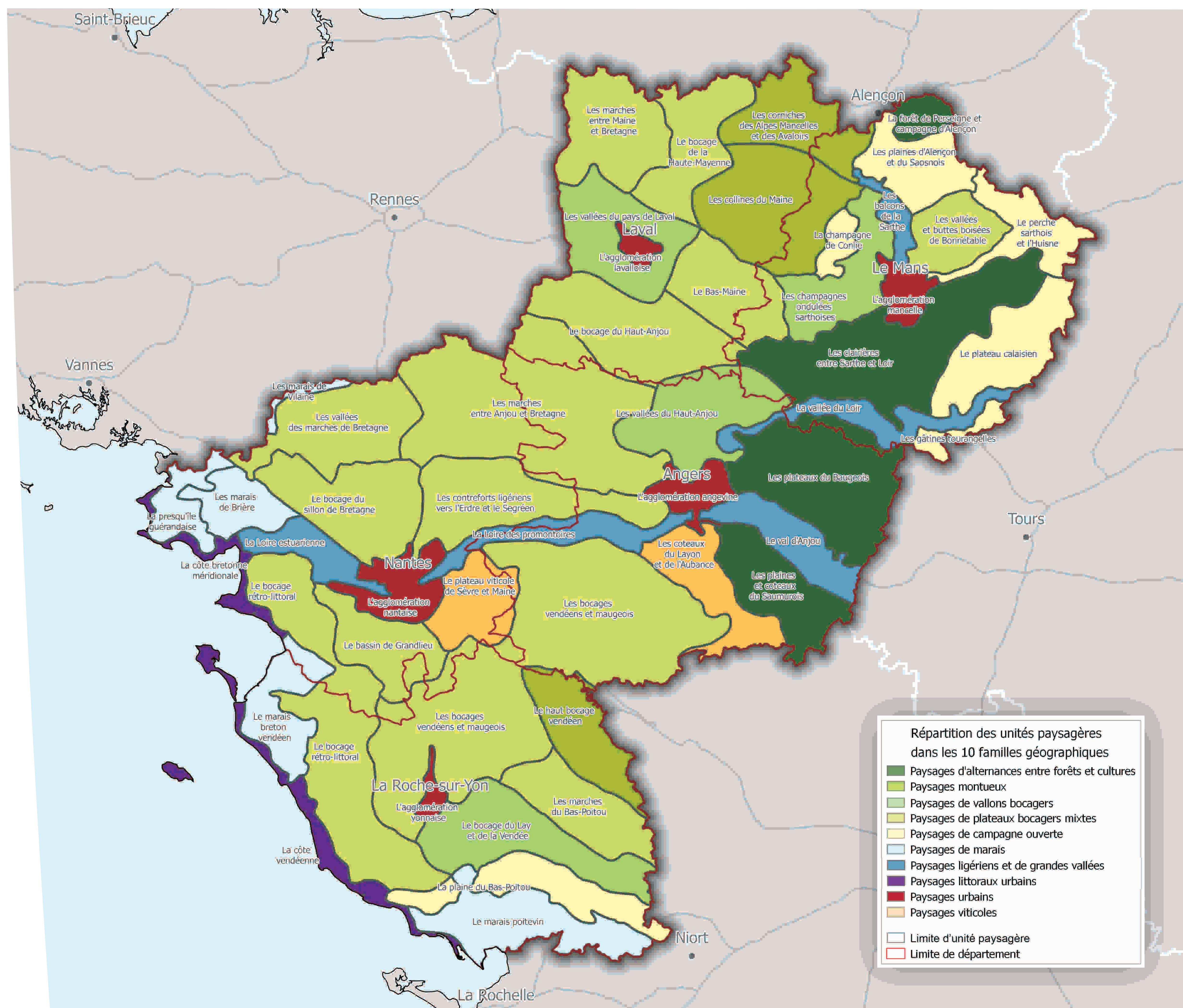
Le paysage est un élément essentiel de notre patrimoine commun et de notre cadre de vie.

### ...comme fil rouge du développement économique

La diversité paysagère est le support d'un développement économique ancré sur les valeurs et les atouts d'un territoire.

### Une grande diversité à découvrir

La région a été divisée en 49 unités paysagères qui s'affranchissent des limites administratives. Cette description est enrichie par la diversité des regards portés sur les paysages.



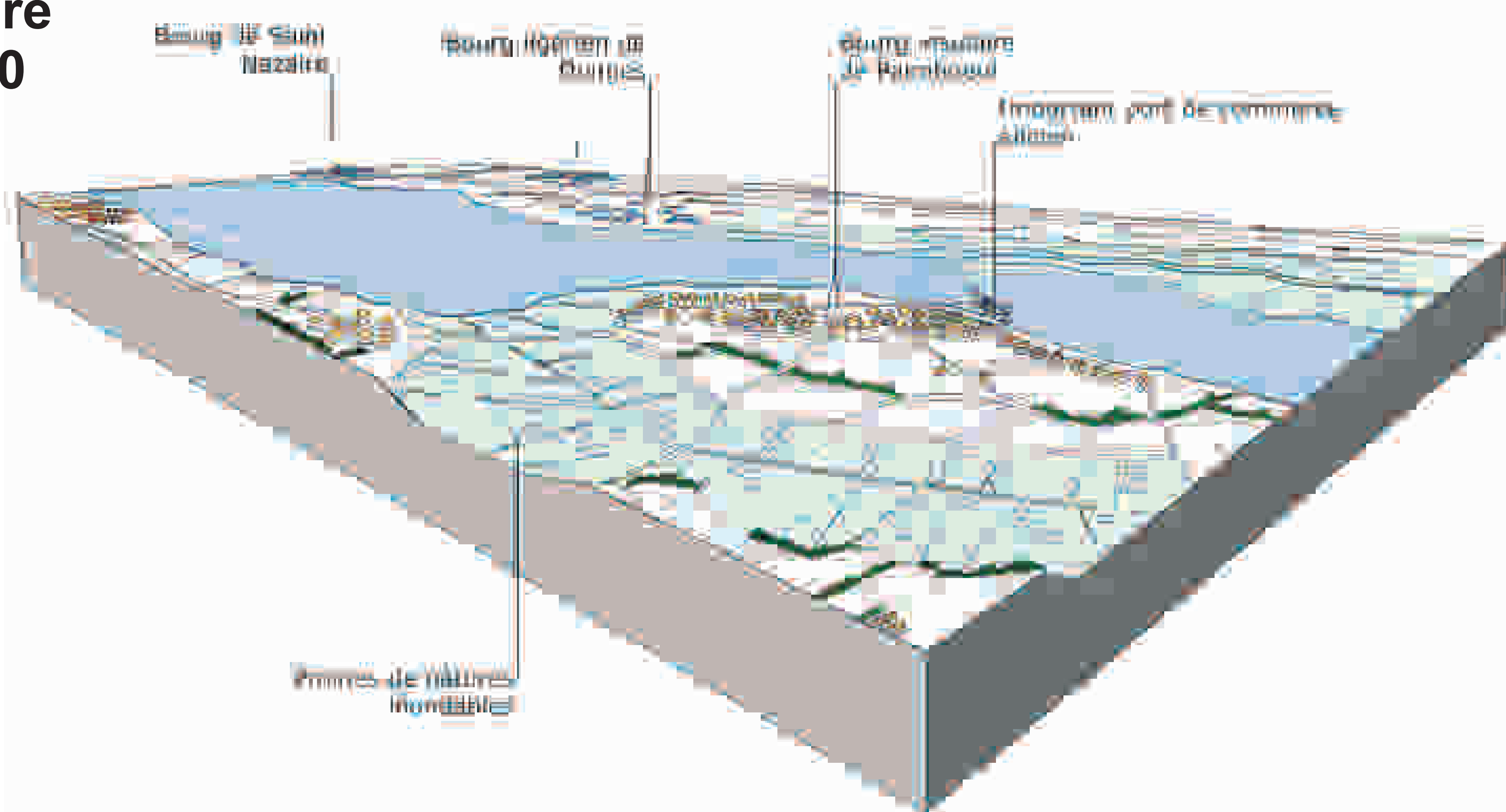


## Comprendre les évolutions des paysages

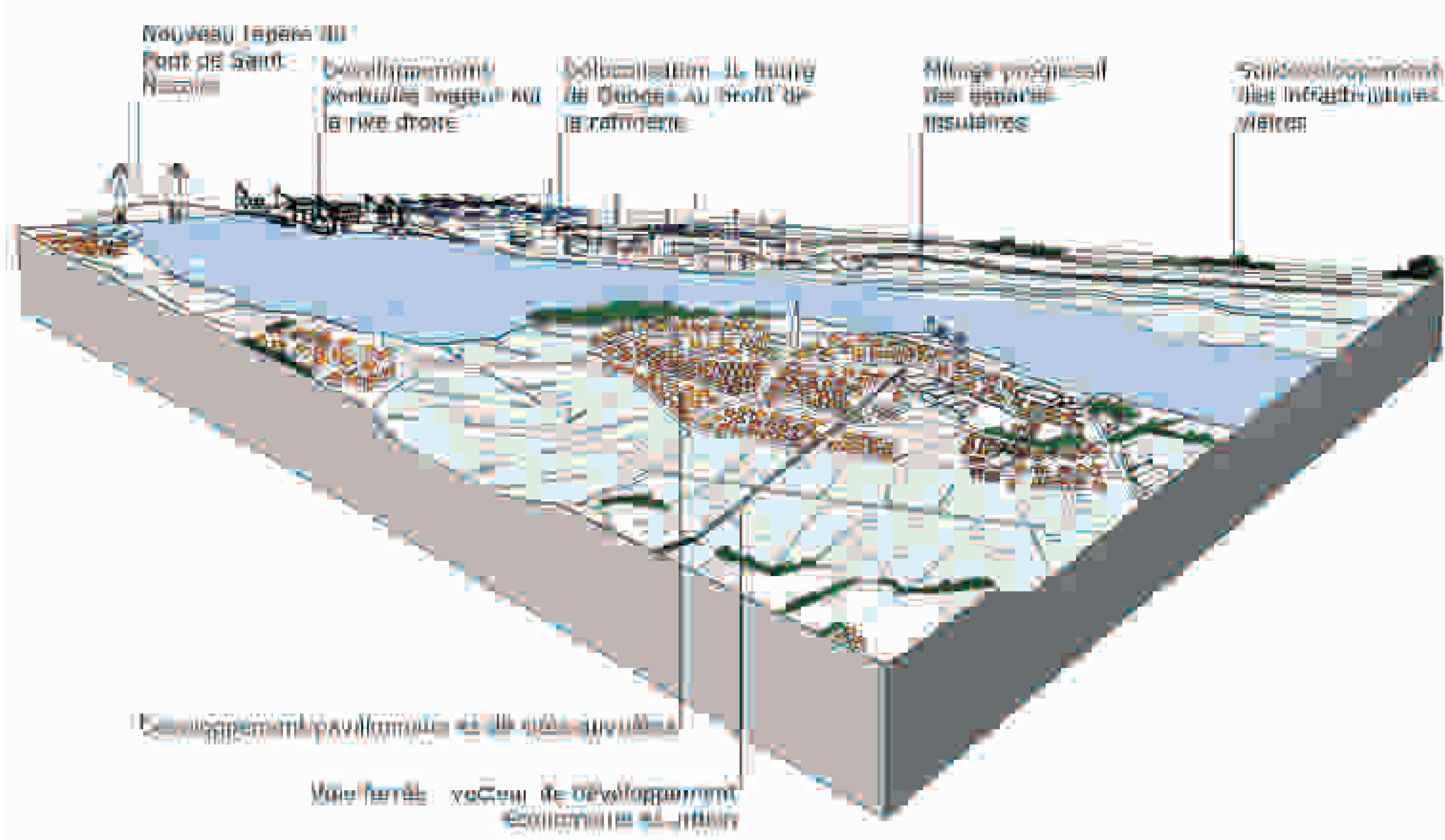
### Les paysages évoluent sans cesse...

... sous l'effet des évolutions naturelles et des activités humaines. Nos perceptions de ces territoires changent également.

L'estuaire de la Loire vers 1850



L'estuaire de la Loire début 2000



### Une analyse des dynamiques paysagères régionales et locales

Les évolutions constatées du paysage ont été étudiées à travers de ces thématiques :

#### Évolutions urbaines



#### Tourisme et loisirs



#### Infrastructures et zones d'activités



#### Agriculture et forêt



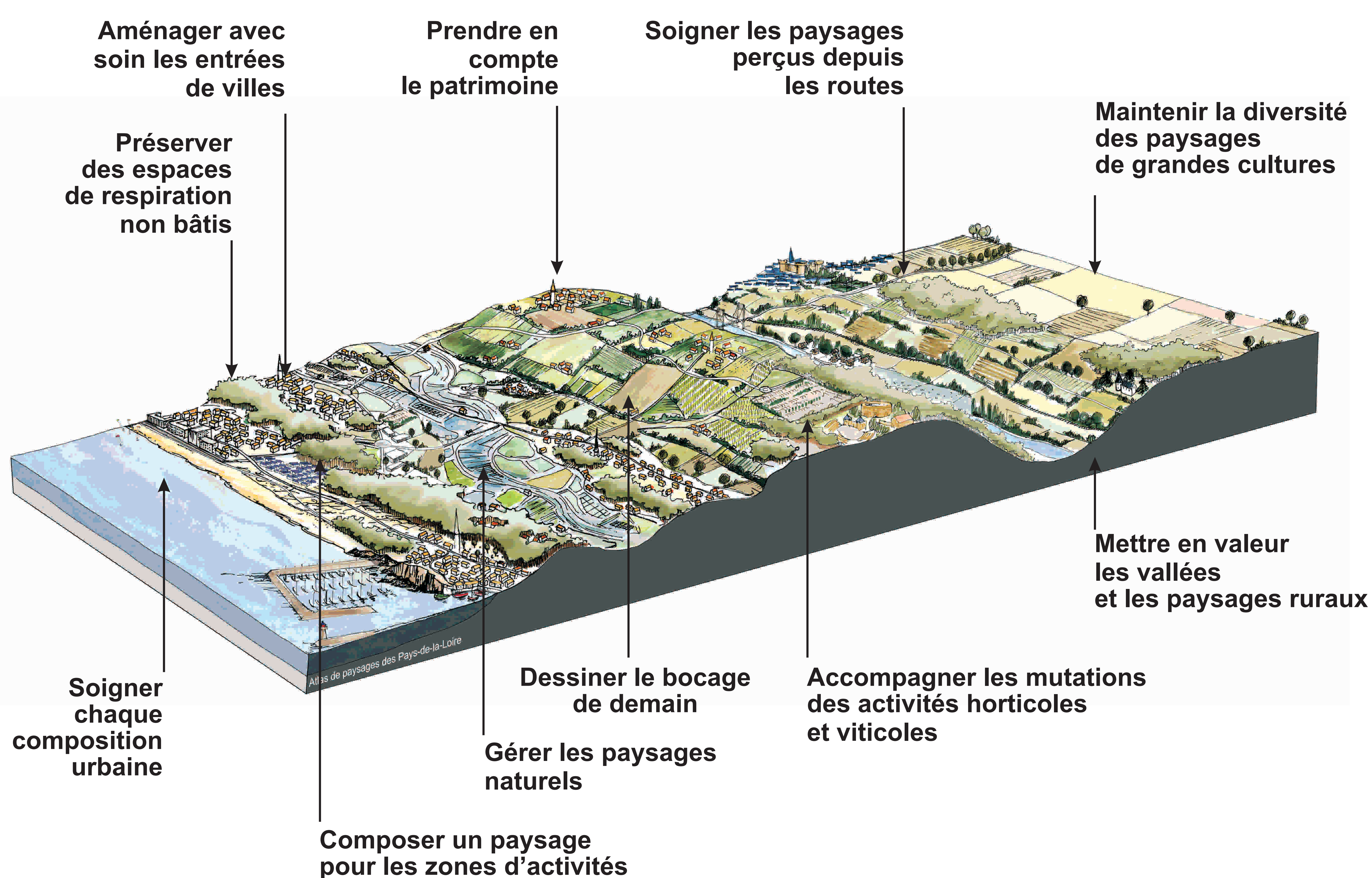


**Construire**  
ensemble  
les paysages  
de demain

## Nous partageons la responsabilité de la qualité des paysages de demain

Le paysage entre en jeu dans nombre de choix, qu'ils relèvent de politiques d'aménagement du territoire, ou bien qu'il soit pris à titre personnel, comme le choix de lieu de résidence. La valorisation économique du paysage et la qualité du cadre de vie sont également depuis plusieurs années au coeur des politiques menées par les collectivités territoriales.

### Synthèse des enjeux paysagers en Pays de la Loire



La démarche paysagère est une façon de considérer collectivement les atouts du territoire pour dessiner ensemble la façon de l'habiter.

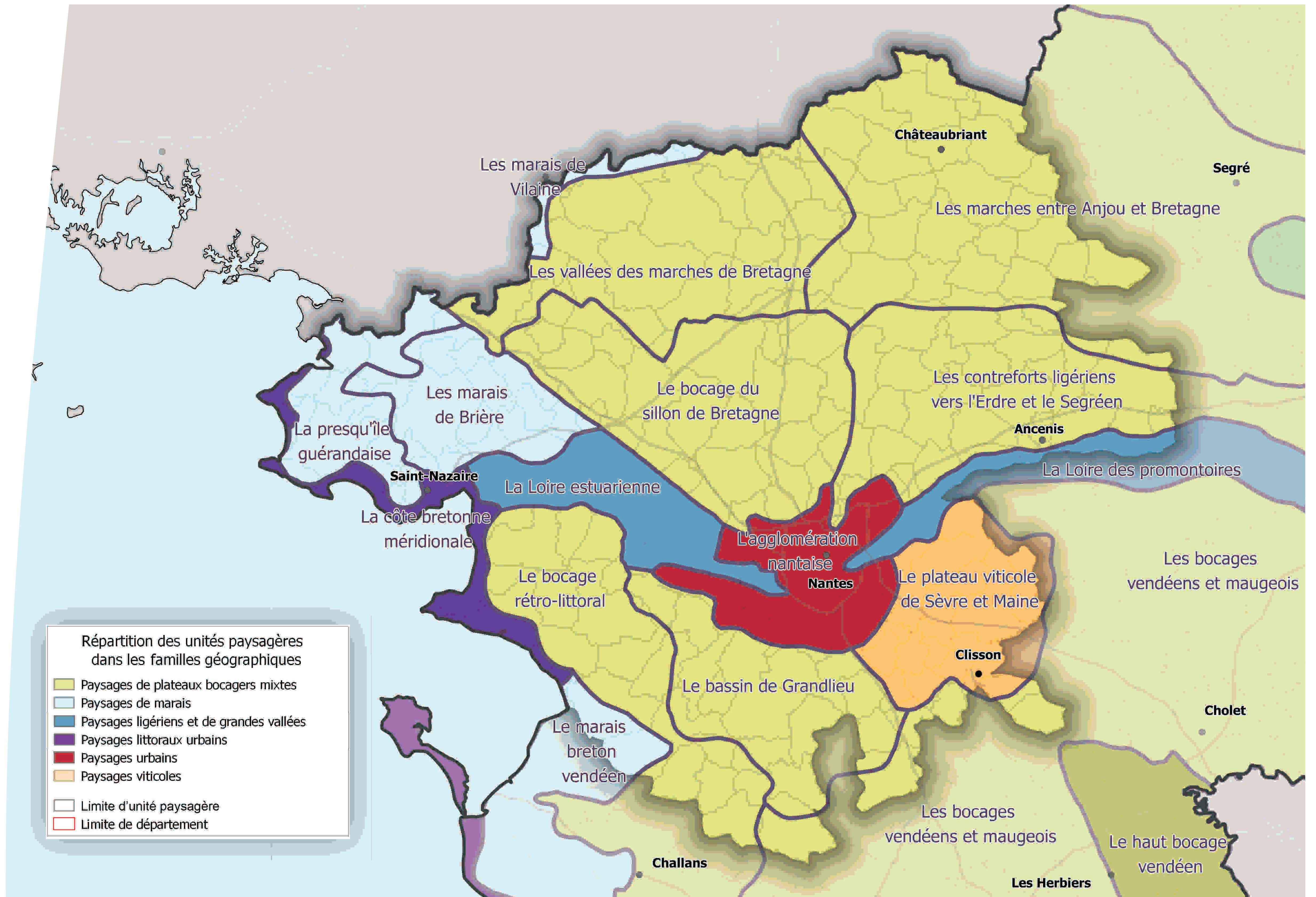


PRÉFÈTE  
DE LA RÉGION  
PAYS DE LA LOIRE



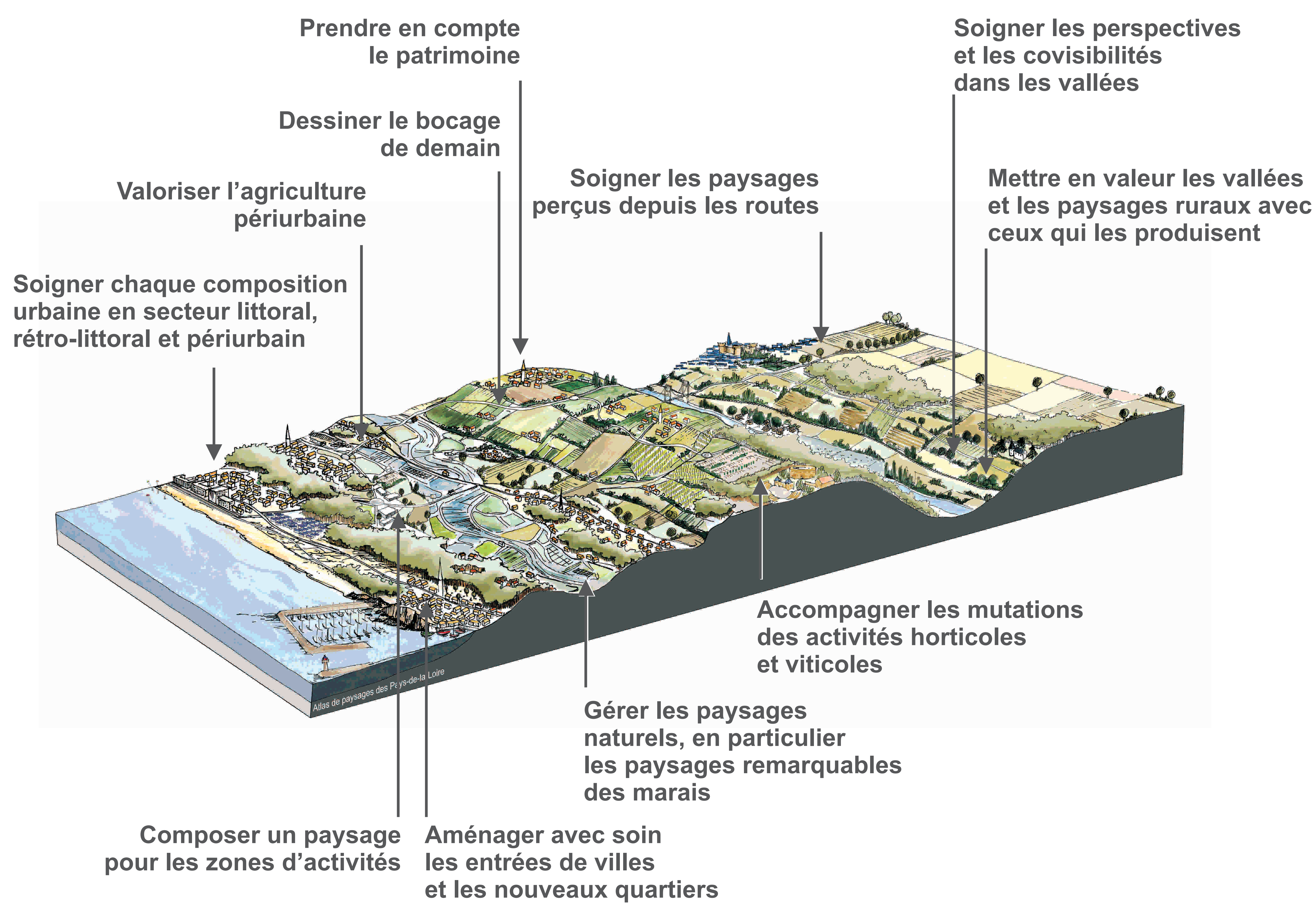


16 unités paysagères en Loire-Atlantique



Entre mer et bocage, Loire et vigne, la Loire-Atlantique propose des paysages contrastés. Ces paysages qui évoluent, sont l'oeuvre conjointe de la nature et des activités humaines. Découvrons-les pour dessiner ensemble le cadre de vie de demain. Prenons ces spécificités en compte pour définir nos projets de territoires.

Les principaux enjeux pour les paysages de Loire-Atlantique



Direction régionale de l'environnement, de l'aménagement et du logement Pays de la Loire



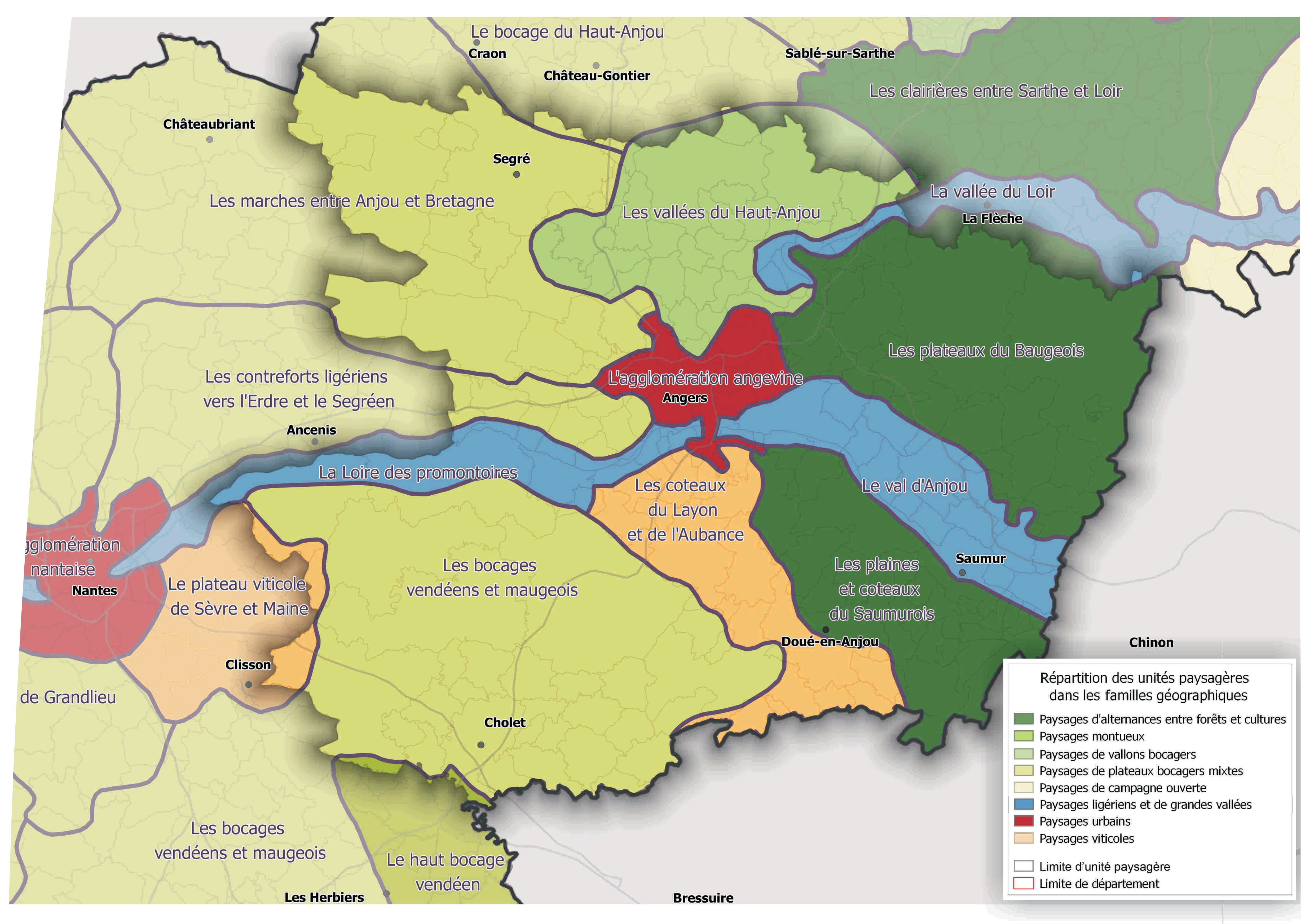
Dans le plateau viticole de Sèvre et Maine, les bourgs perchés dominent le plateau viticole, Château-Thébaud

Conception et crédit photo : DREAL Pays de la Loire



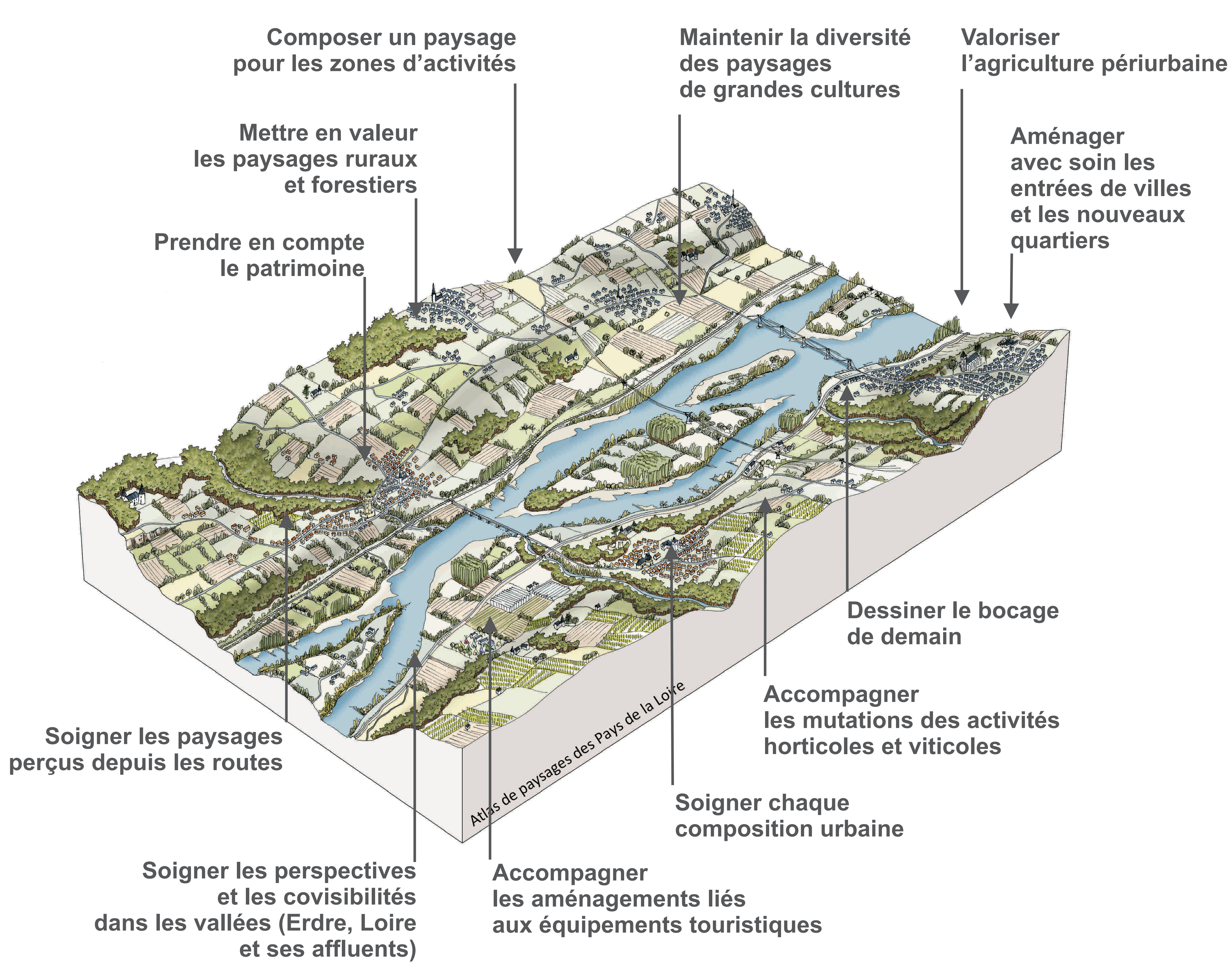
## Valoriser la diversité des paysages

### 14 unités paysagères en Maine-et-Loire



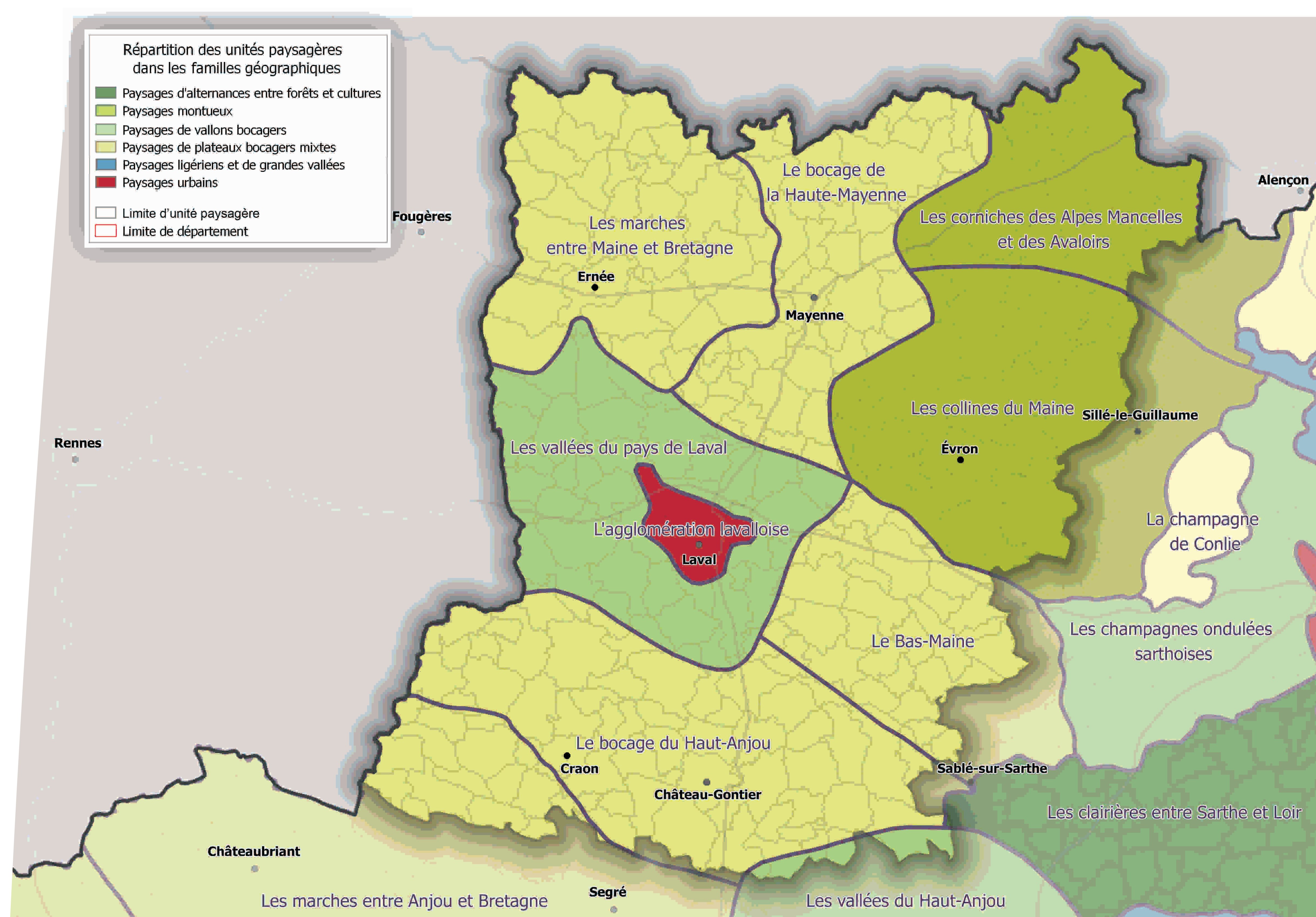
Entrecoupé de grandes vallées, le Maine-et-Loire présente des paysages variés. Ces paysages du quotidien qui évoluent, sont l'oeuvre conjointe de la nature et des activités humaines. Découvrons-les pour dessiner ensemble le cadre de vie de demain. Prenons ces spécificités en compte pour définir nos projets de territoires.

### Les principaux enjeux pour les paysages en Maine-et-Loire





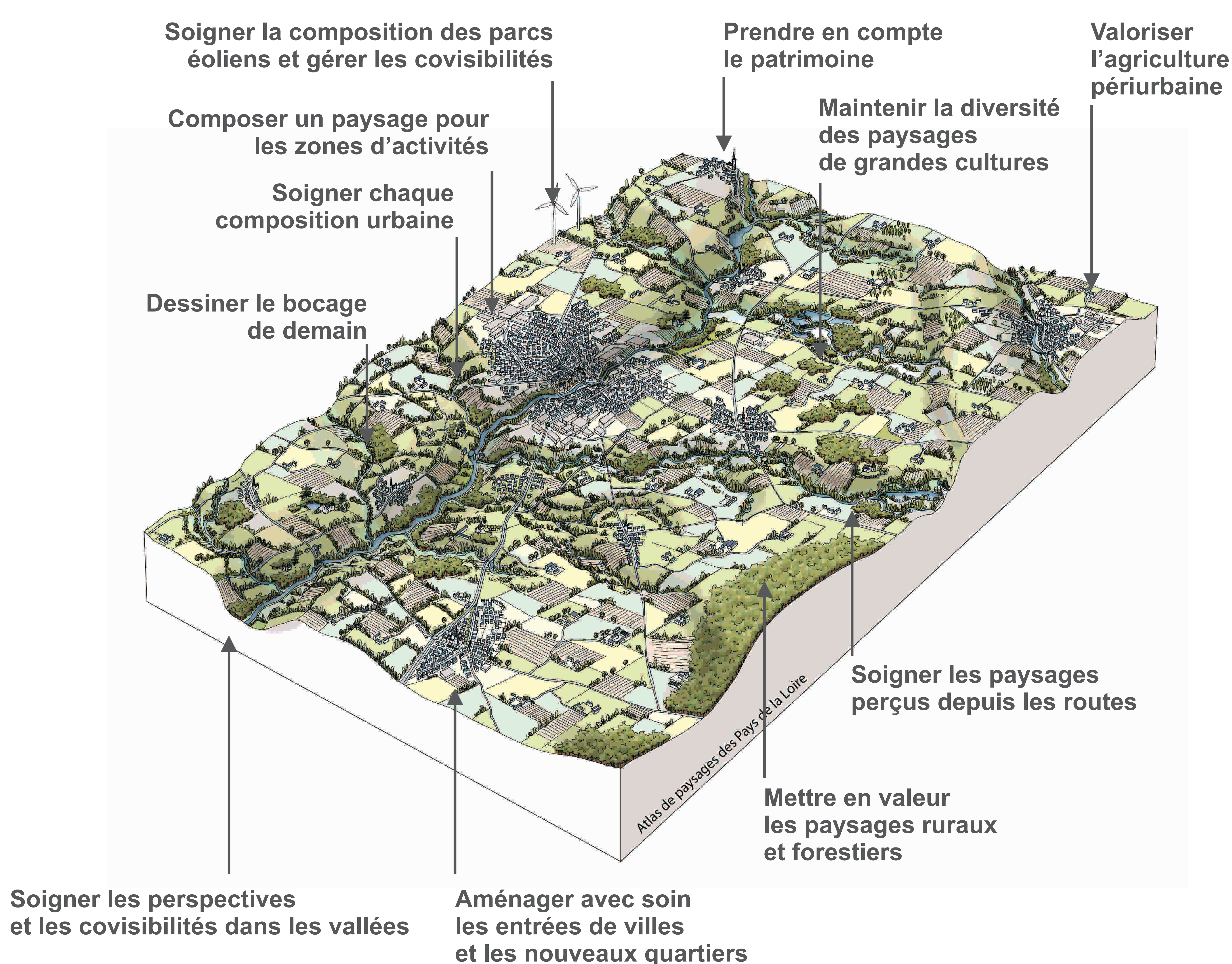
## 10 unités paysagères en Mayenne



Sous une dominante bocagère, la Mayenne offre une diversité de paysages.

Ces paysages qui évoluent, sont l'oeuvre conjointe de la nature et des activités humaines. Découvrons-les pour dessiner ensemble le cadre de vie de demain. Prenons ces spécificités en compte pour définir nos projets de territoires.

## Les principaux enjeux pour les paysages de Mayenne

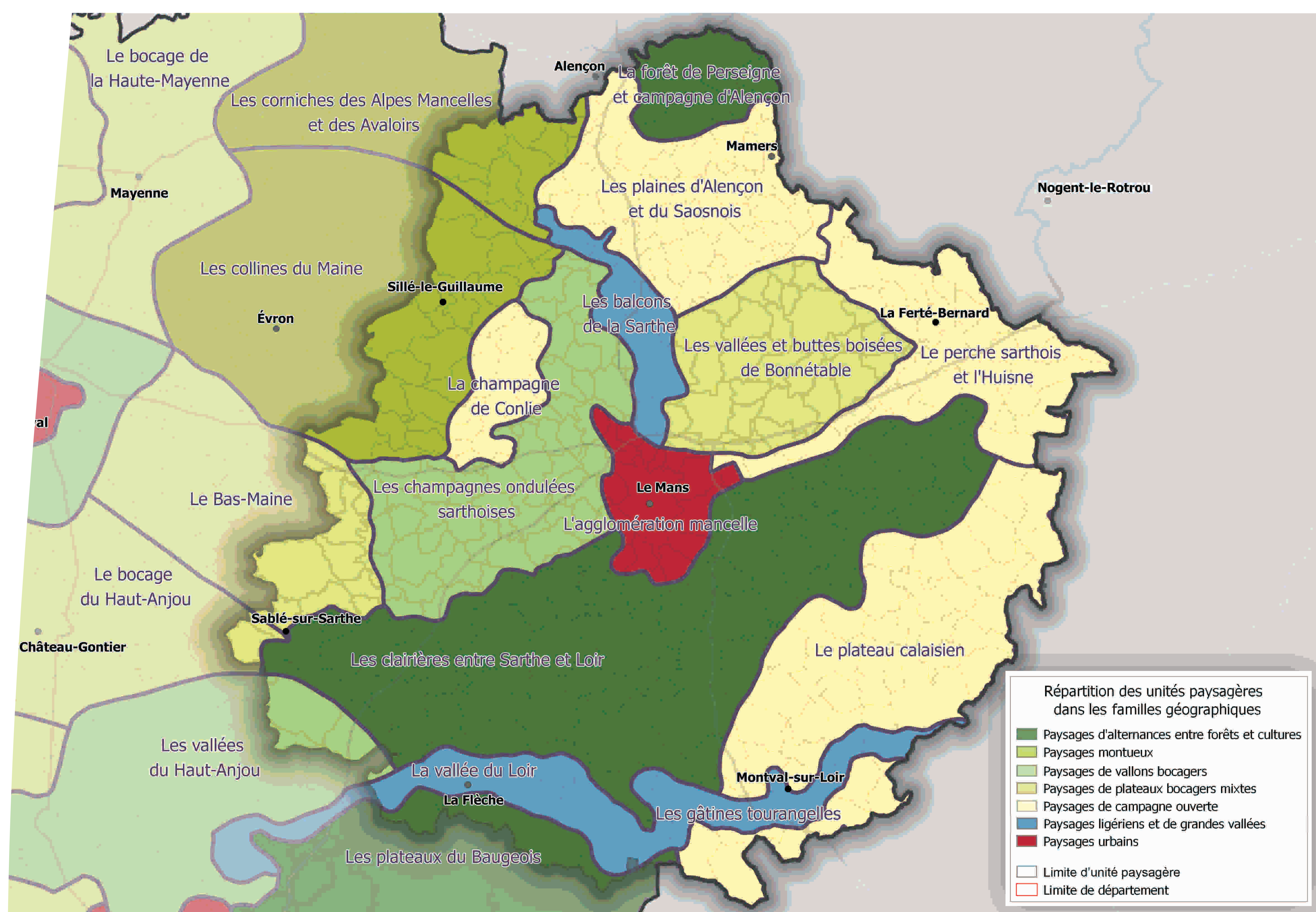


Dans les vallées du pays de Laval, chemin de halage et patrimoine bâti jalonnant la rivière à l'Abbaye du Port du Salut, L'Huisserie



## Valoriser la diversité des paysages

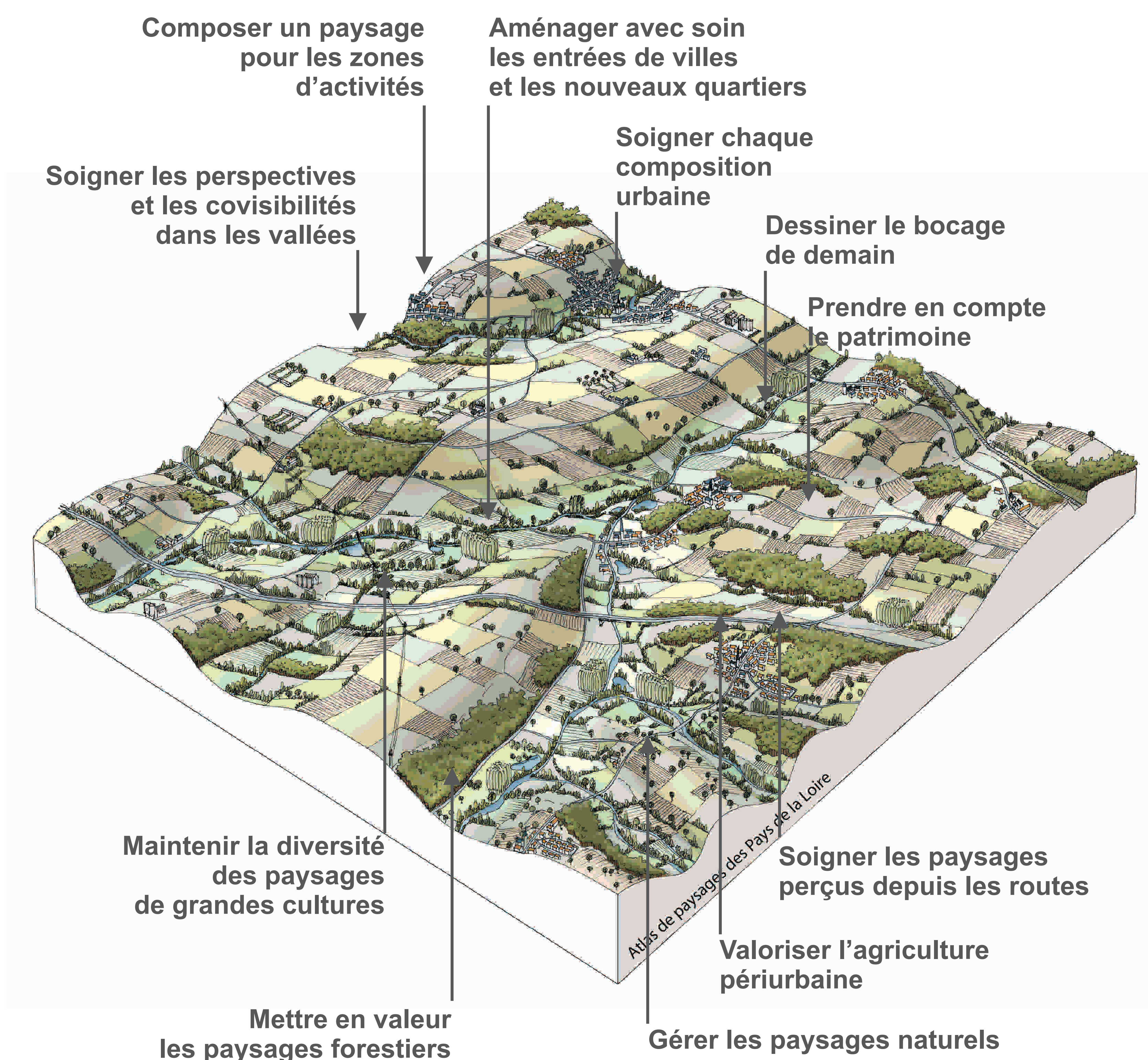
### 18 unités paysagères en Sarthe



Entre plaine et bocage, la Sarthe est riche de multiples paysages. Ces paysages qui évoluent, sont l'oeuvre conjointe de la nature et des activités humaines.

Découvrons-les pour dessiner ensemble le cadre de vie de demain. Prenons ces spécificités en compte pour définir nos projets de territoires.

### Les principaux enjeux pour les paysages de la Sarthe



Plateau ondulé de clairières agricoles encadré par les horizons boisés (Mansigné)

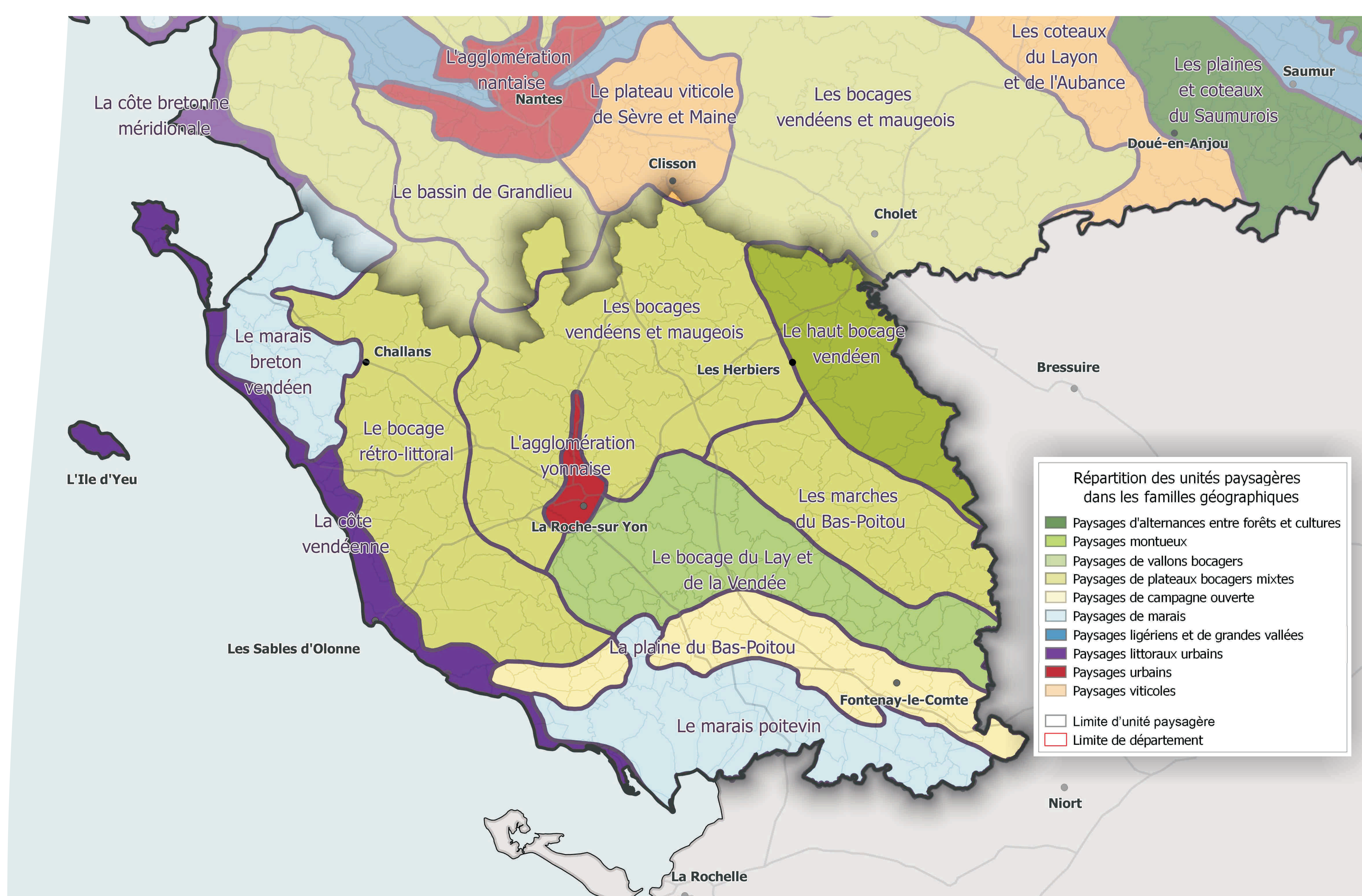


PRÉFÈTE DE LA RÉGION PAYS DE LA LOIRE





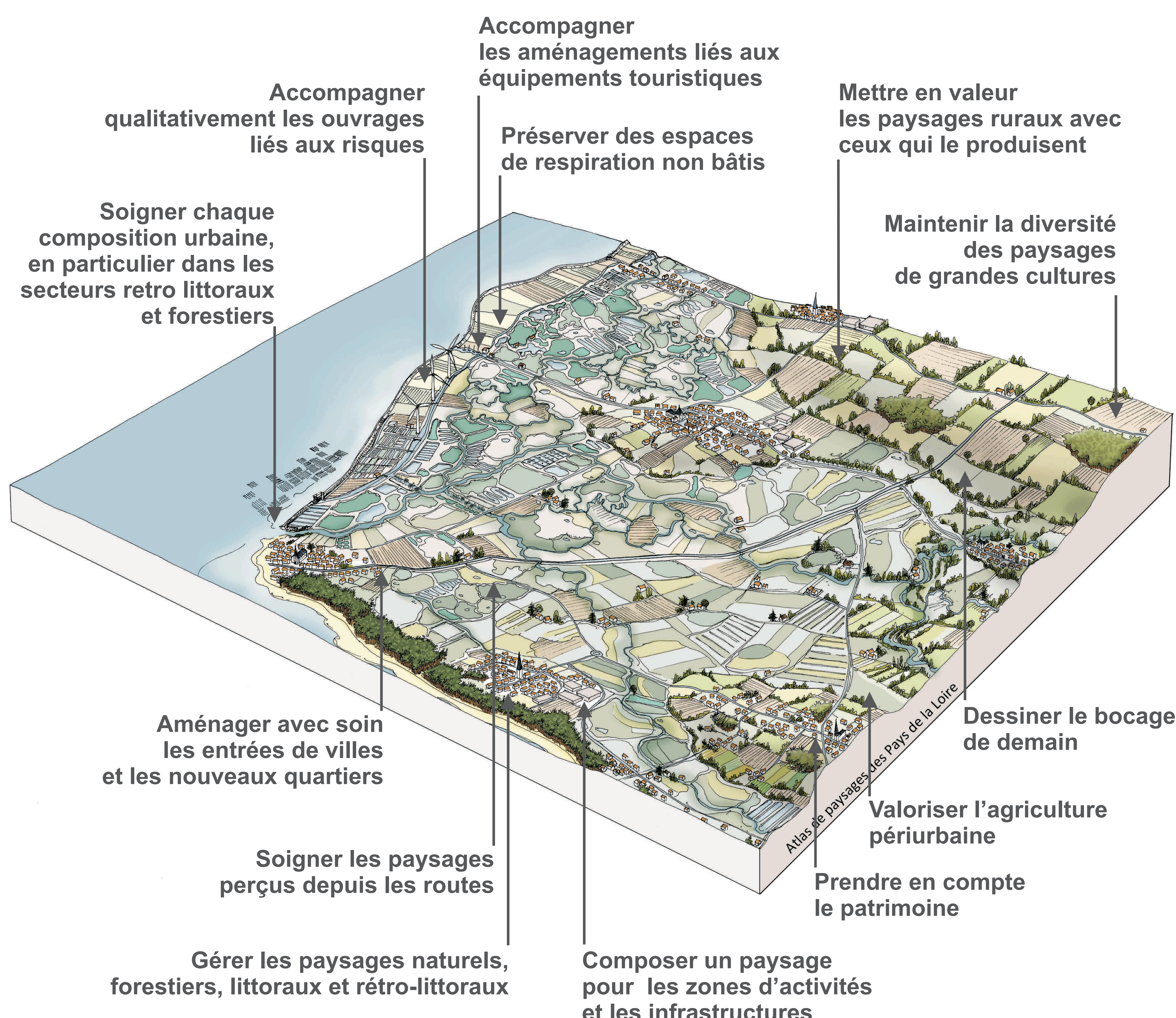
## 11 unités paysagères en Vendée



Entre mer et terre, la Vendée se décline en de multiples paysages. Ces paysages qui évoluent sont l'oeuvre conjointe de la nature et des activités humaines.

Découvrons-les pour dessiner ensemble le cadre de vie de demain. Prenons ces spécificités en compte pour définir nos projets de territoires.

## Les principaux enjeux pour les paysages de Vendée



PRÉFÈTE DE LA RÉGION PAYS DE LA LOIRE



Le haut bocage vendéen, Pouzauges, un paysage collinaire bocager avec des bourgs en promontoire