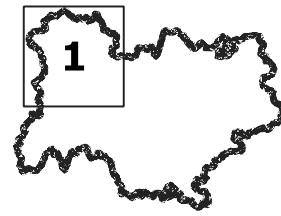
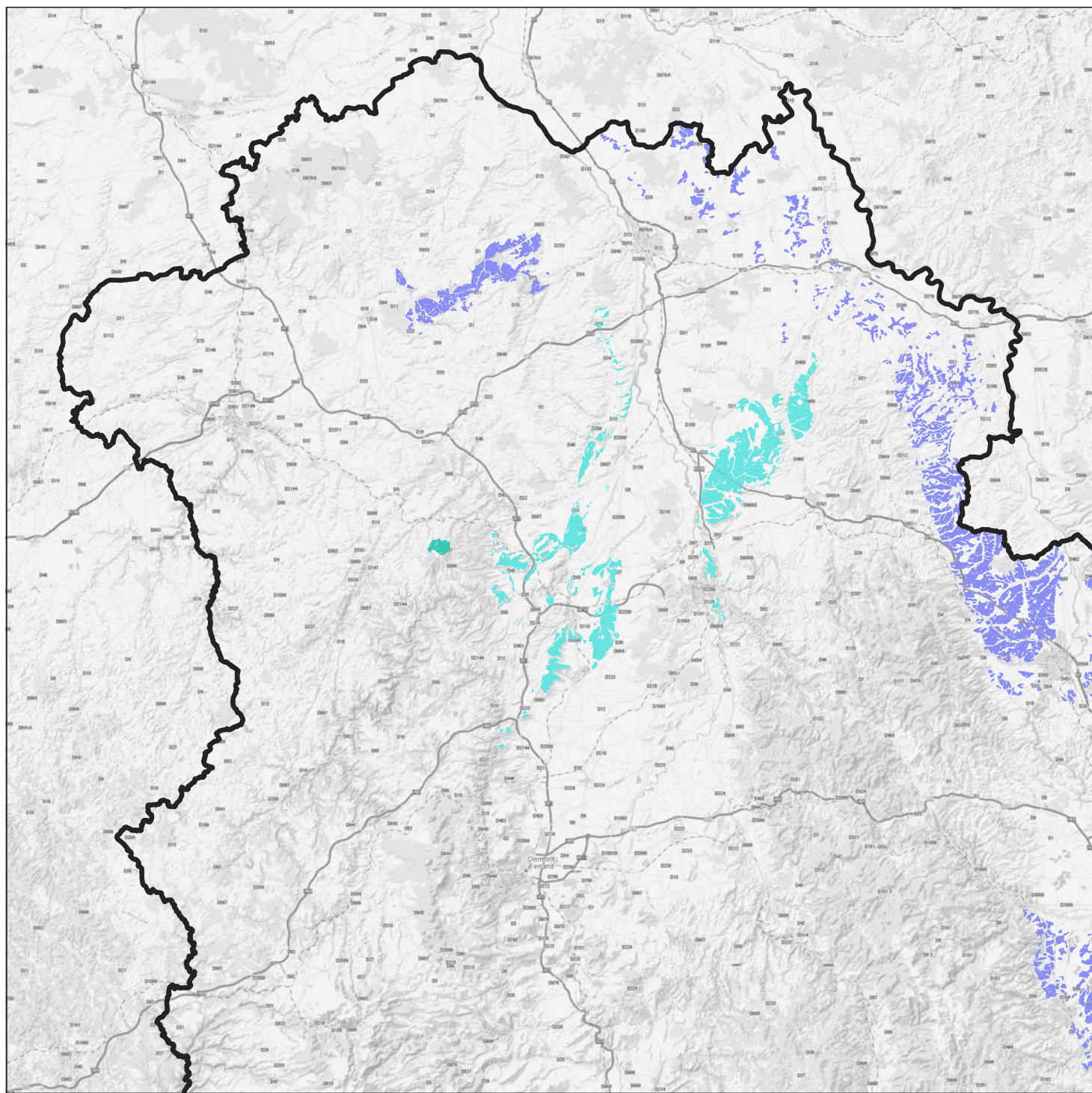






# Schéma régional des carrières Minéraux industriels d'intérêt régional Planche 1

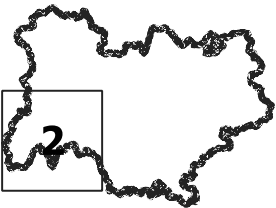
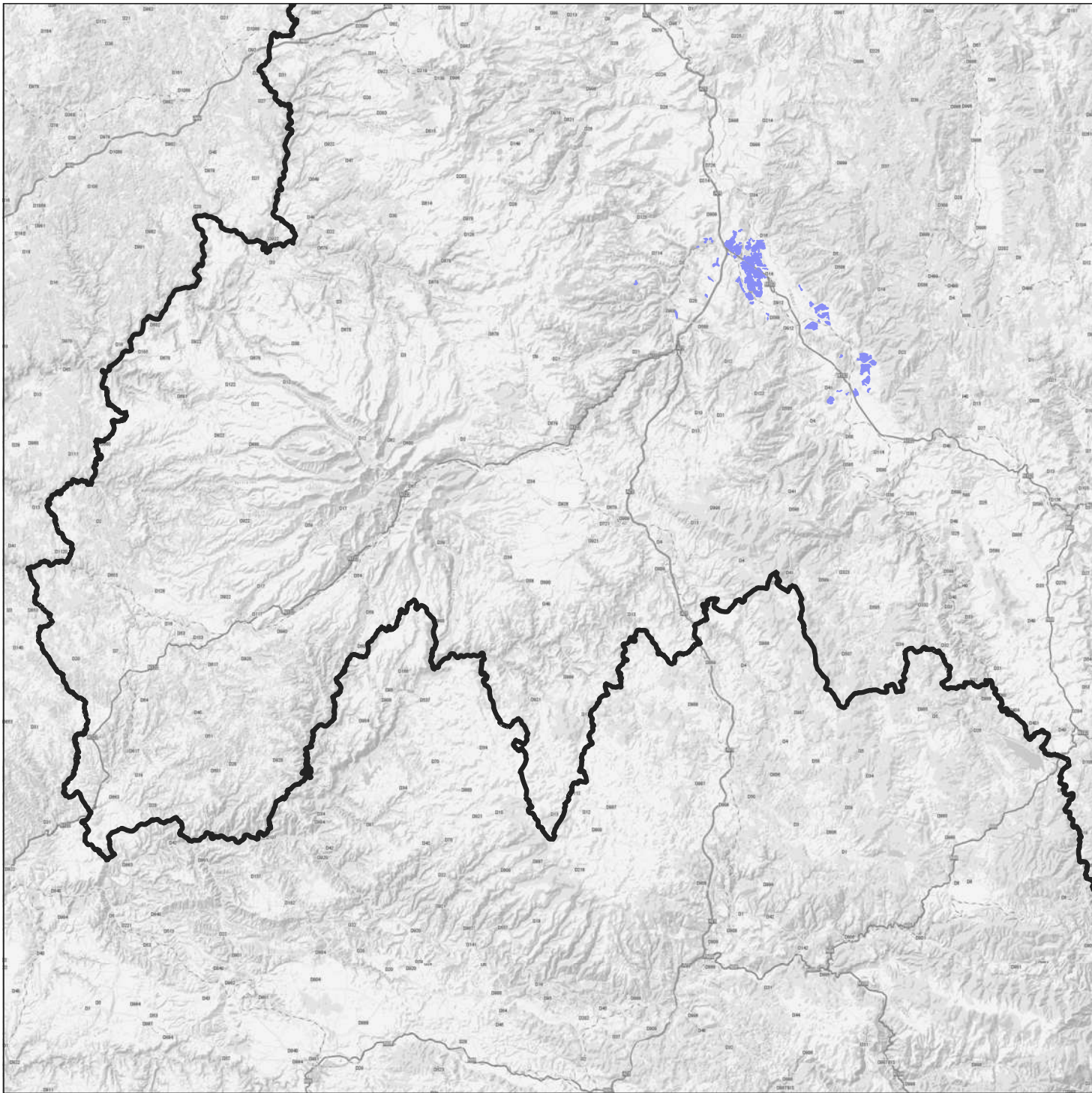


## Minéraux industriels d'intérêt régional


-  Argiles, argiles légèrement sableuses
-  Calcaires/marbres/dolomies
-  Feldspaths et feldspathoïdes (syénite, leptynite, albitite, pegmatite...)
-  Sables siliceux, grès quartzifères, quartz, quartzite

Compte-tenu des hypothèses cartographiques à date, notamment pour l'identification des gisements et la cartographie des enjeux à l'échelle régionale, ces cartes revêtent un caractère indicatif. L'identification des gisements techniquement valorisables, aussi complète qu'elle puisse être, n'est pas exhaustive.

# Schéma régional des carrières Minéraux industriels d'intérêt régional Planche 2

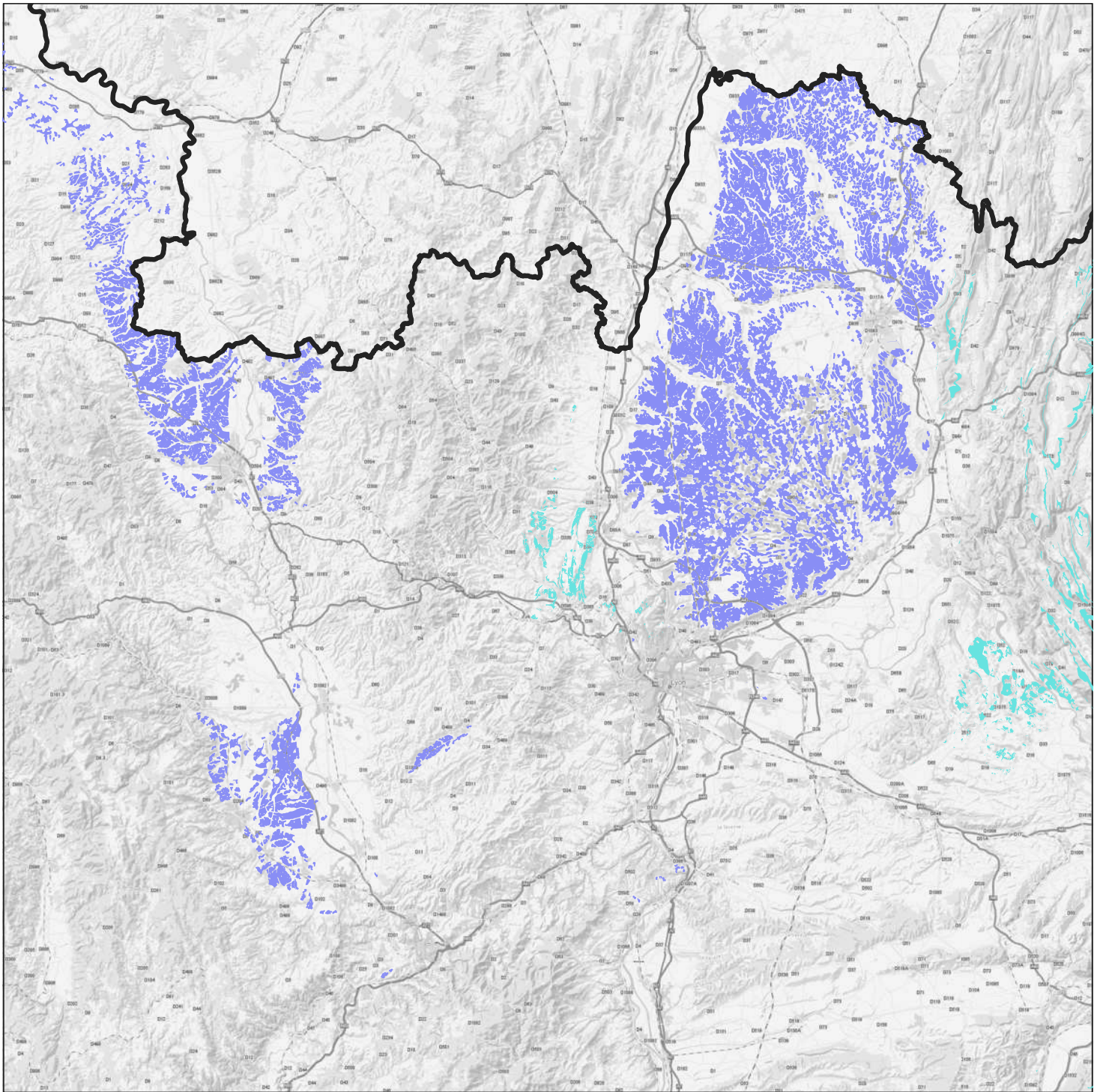
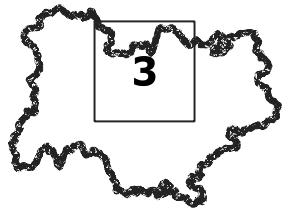


## Minéraux industriels d'intérêt régional



 Argiles, argiles légèrement sableuses

Compte-tenu des hypothèses cartographiques à date, notamment pour l'identification des gisements et la cartographie des enjeux à l'échelle régionale, ces cartes revêtent un caractère indicatif. L'identification des gisements techniquement valorisables, aussi complète qu'elle puisse être, n'est pas exhaustive.

# Schéma régional des carrières Minéraux industriels d'intérêt régional Planche 3

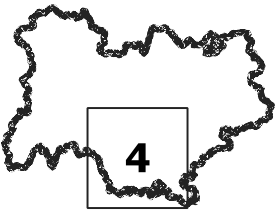
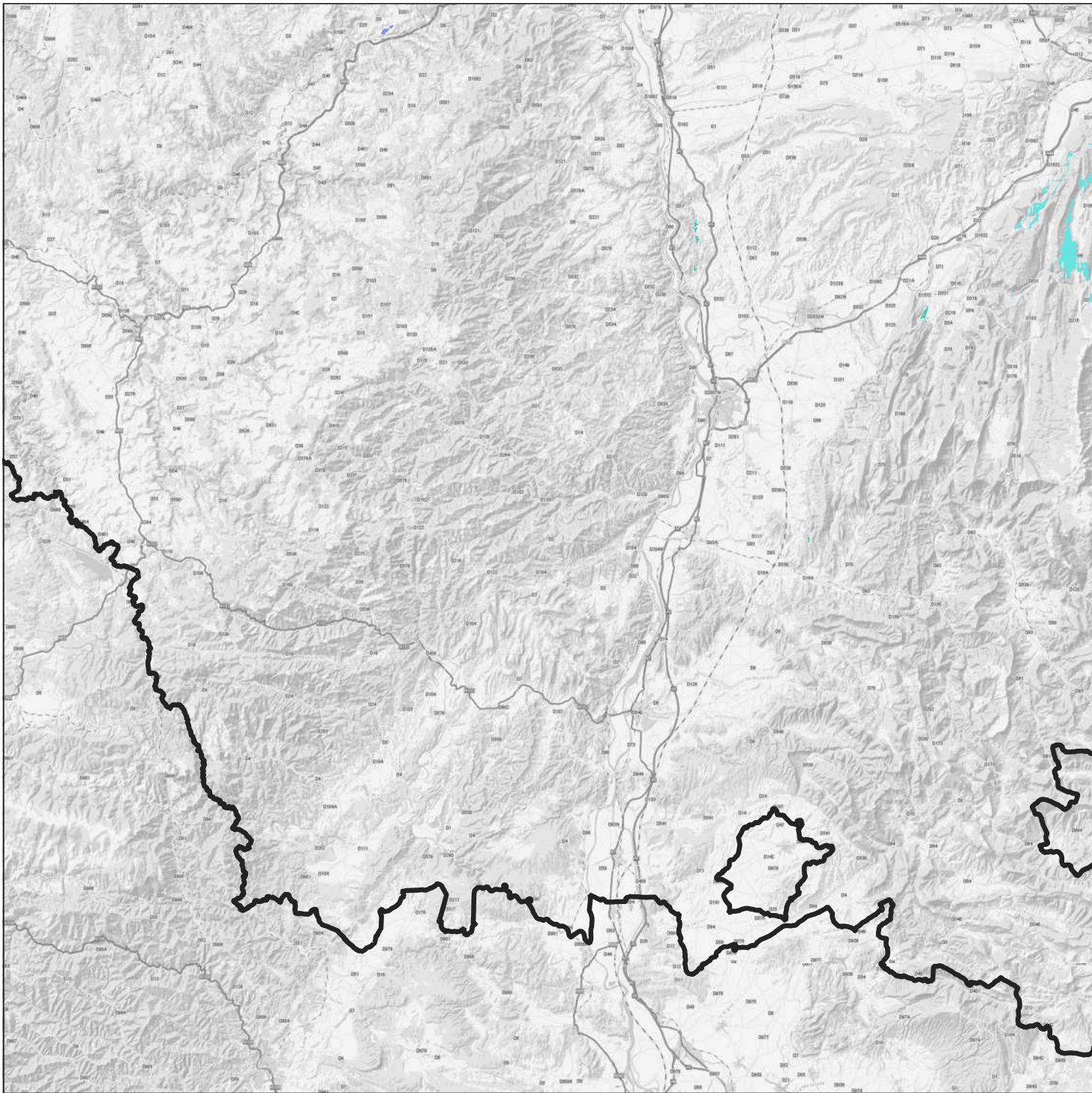


## Minéraux industriels d'intérêt régional




-  Argiles, argiles légèrement sableuses
-  Calcaires/marbres/dolomies

Compte-tenu des hypothèses cartographiques à date, notamment pour l'identification des gisements et la cartographie des enjeux à l'échelle régionale, ces cartes revêtent un caractère indicatif. L'identification des gisements techniquement valorisables, aussi complète qu'elle puisse être, n'est pas exhaustive.

# Schéma régional des carrières Minéraux industriels d'intérêt régional Planche 4

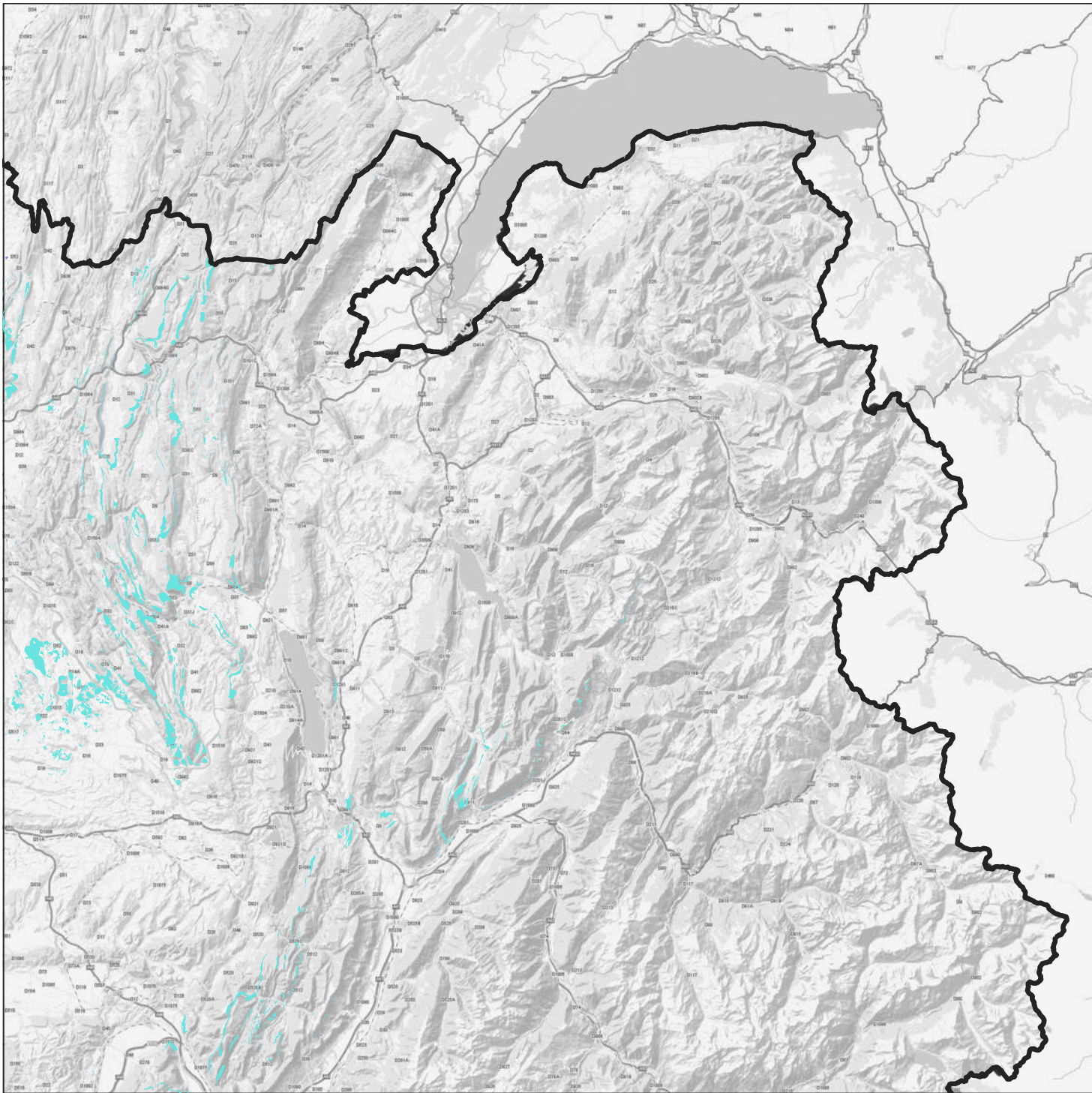
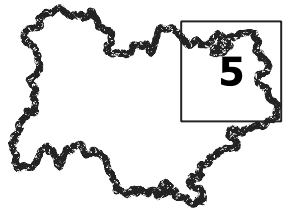


## Minéraux industriels d'intérêt régional



-  Argiles, argiles légèrement sableuses
-  Calcaires/marbres/dolomies
-  Feldspaths et feldspathoïdes (syénite, leptynite, albitite, pegmatite...)

Compte-tenu des hypothèses cartographiques à date, notamment pour l'identification des gisements et la cartographie des enjeux à l'échelle régionale, ces cartes revêtent un caractère indicatif. L'identification des gisements techniquement valorisables, aussi complète qu'elle puisse être, n'est pas exhaustive.

# Schéma régional des carrières Minéraux industriels d'intérêt régional Planche 5

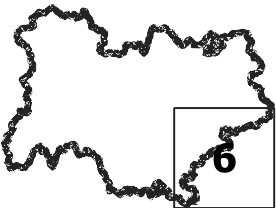
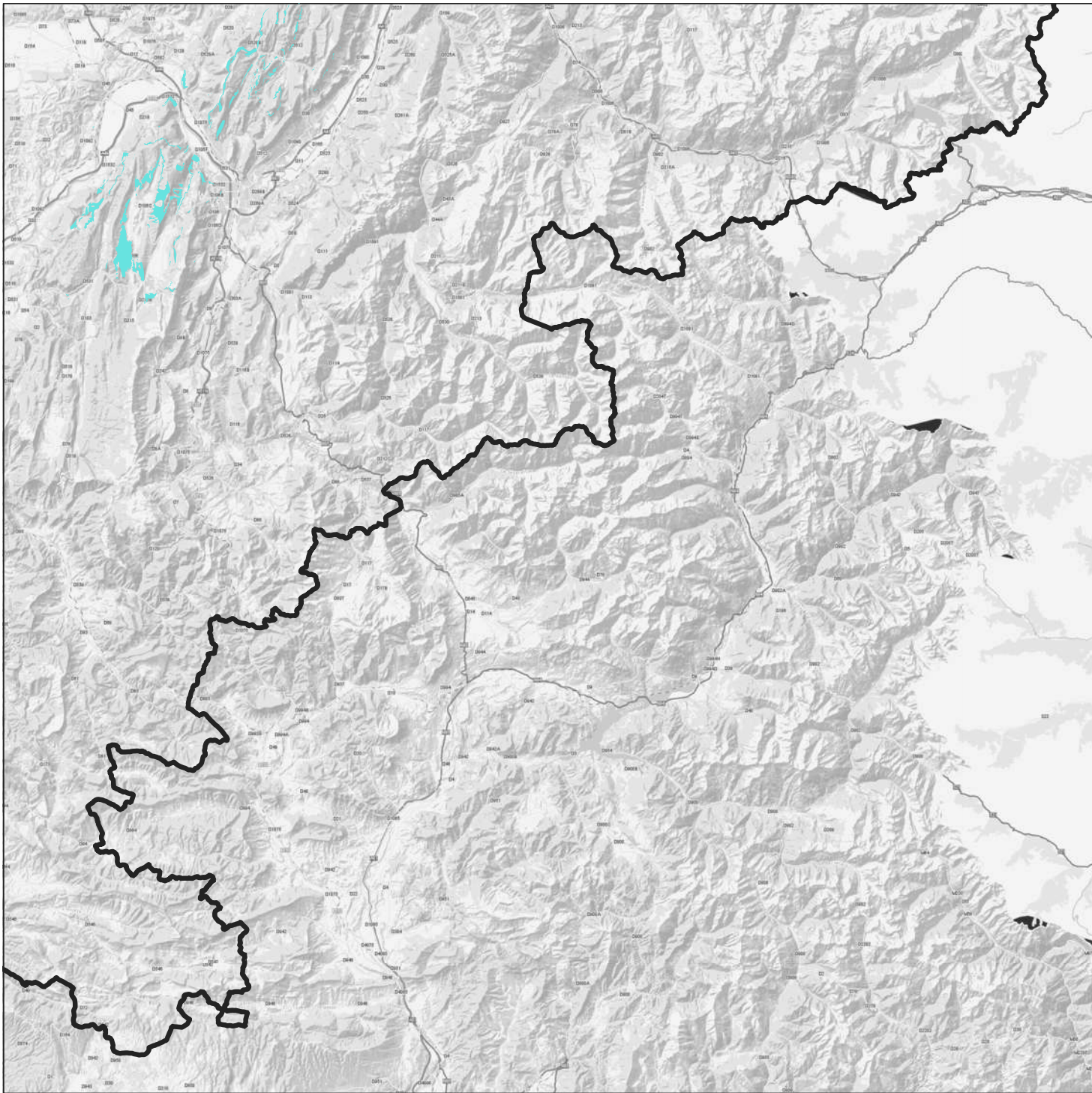


## Minéraux industriels d'intérêt régional

-  Argiles, argiles légèrement sableuses
-  Calcaires/marbres/dolomies

Compte-tenu des hypothèses cartographiques à date, notamment pour l'identification des gisements et la cartographie des enjeux à l'échelle régionale, ces cartes revêtent un caractère indicatif. L'identification des gisements techniquement valorisables, aussi complète qu'elle puisse être, n'est pas exhaustive.

# Schéma régional des carrières Minéraux industriels d'intérêt régional Planche 6



## Minéraux industriels d'intérêt régional

 Calcaires/marbres/dolomies

Compte-tenu des hypothèses cartographiques à date, notamment pour l'identification des gisements et la cartographie des enjeux à l'échelle régionale, ces cartes revêtent un caractère indicatif. L'identification des gisements techniquement valorisables, aussi complète qu'elle puisse être, n'est pas exhaustive.