



Document d'objectifs Natura 2000

Site FR-8212027 (ZPS) et FR-8201707 (ZSC)

« Plateau de Loëx »

TOME 3 : Cartes



Sommaire

Patrimoine naturel :

Carte 1 : Carte des unités de végétation

Carte 2 : Carte des habitats d'intérêt communautaire

Carte 3 : Carte simplifiée des habitats d'intérêt communautaire

Carte 4 : Domaine vital de la gélinotte

Carte 5 : Domaine vital du tétras-lyre

Carte 6 : Domaine vital de la bécasse

Carte 7 : Cartographie des Zones sensibles à la période estivale pour les galliformes de montagne

Carte 8 : Cartographie des Zones sensibles à la période hivernale pour les galliformes de montagne

Carte 9 : Localisation des contacts pour les oiseaux forestiers et sites de contact de la Barbastelle

Carte 10 : Cartographie des espèces floristiques d'intérêt

Carte 11 : Domaine vital du cerf

Carte 12 : Domaine vital du chamois

Carte 13 : Localisation des parcours de vérification terrain, des relevés phytosociologiques et des points d'inventaire forestiers

Carte 14 : Espèces faunistiques et floristiques d'intérêt communautaire

Contexte socio-économique :

Carte 15 : Evolution des paysages

Carte 16 : Activités forestières

Carte 17 : Activité agricole

Carte 18 : Activité cynégétique

Carte 19 : Activité Tourisme et Loisirs

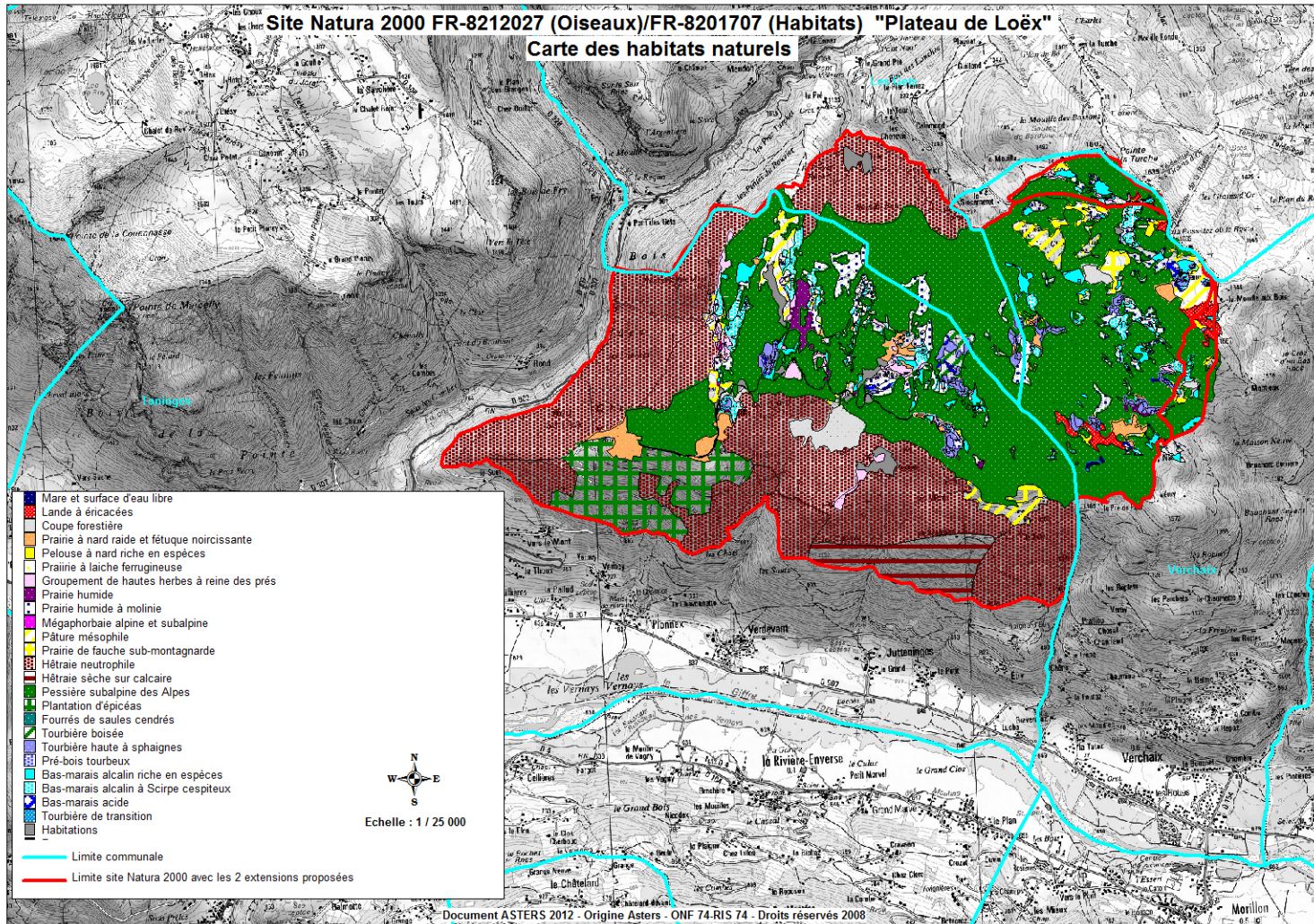
Carte 20 : Enjeux hivernaux


Carte 21 : Enjeux estivaux

Carte 22 : Statuts de protection du site



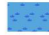


Site Natura 2000 FR-8212027 (Oiseaux)/FR-8201707 (Habitats) "Plateau de Loëx"

Carte des habitats naturels






 Contour du site Natura 2000 et
les deux extensions proposées





Habitats humides

-  6430 Mégaphorbiaies hygrophiles
d'ourlets planitiaires et des étages
montagnard à alpin
-  91 D0* Tourbière boisée
-  7140 Tourbière de transition et tremblante
-  7110* Tourbière haute active
-  7230 Tourbière basse alcaline

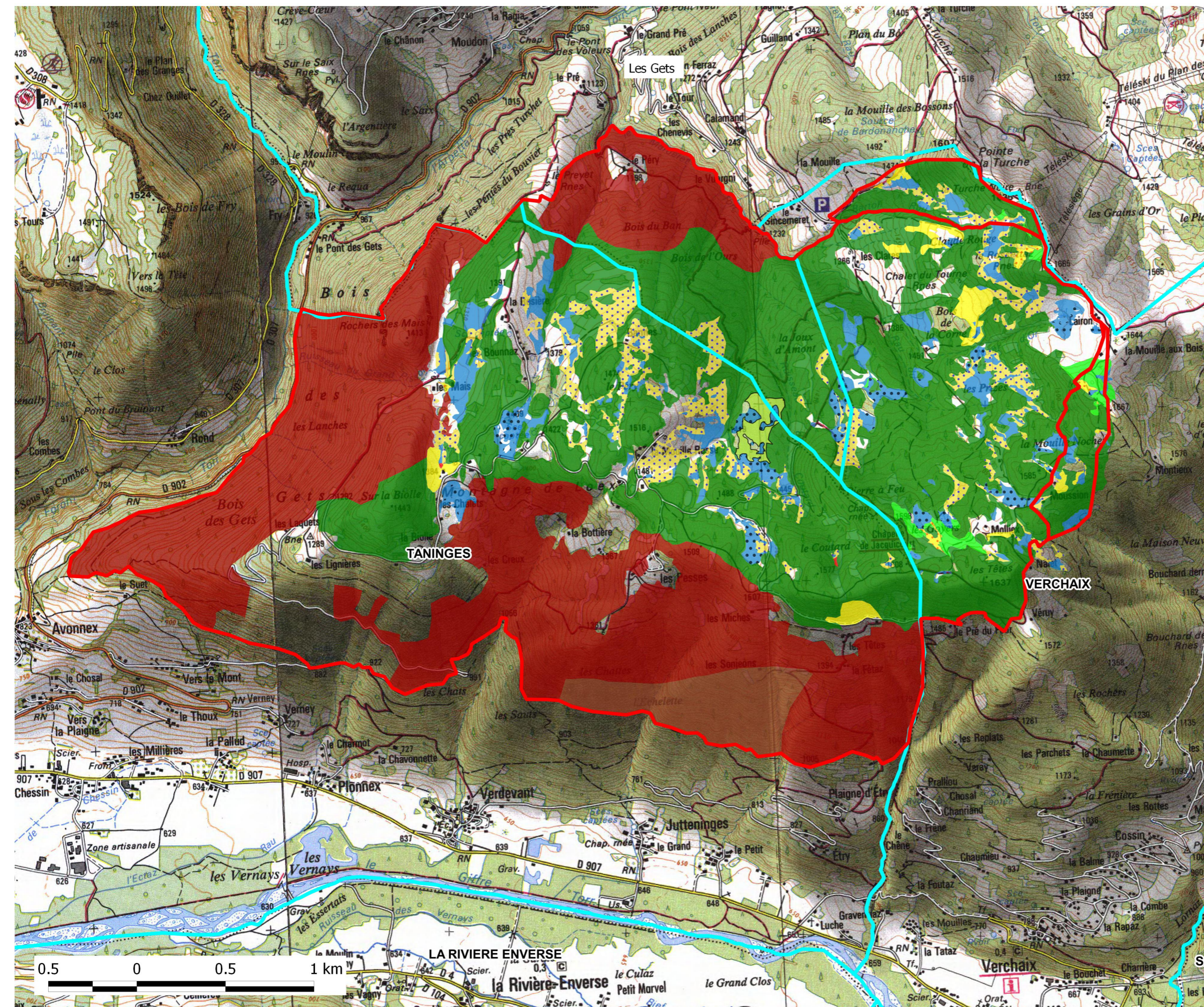
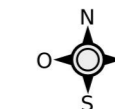
Habitats forestiers

-  9130 Hêtraie de l'Asperulo Fagetum
-  9410 Forêts acidophiles à Picea des
étages montagnard à alpin (Vaccinio-Piceetea)
-  9150 Hêtraies calcicoles médio-européennes
du Cephalanthero-Fagion

Habitats ouverts

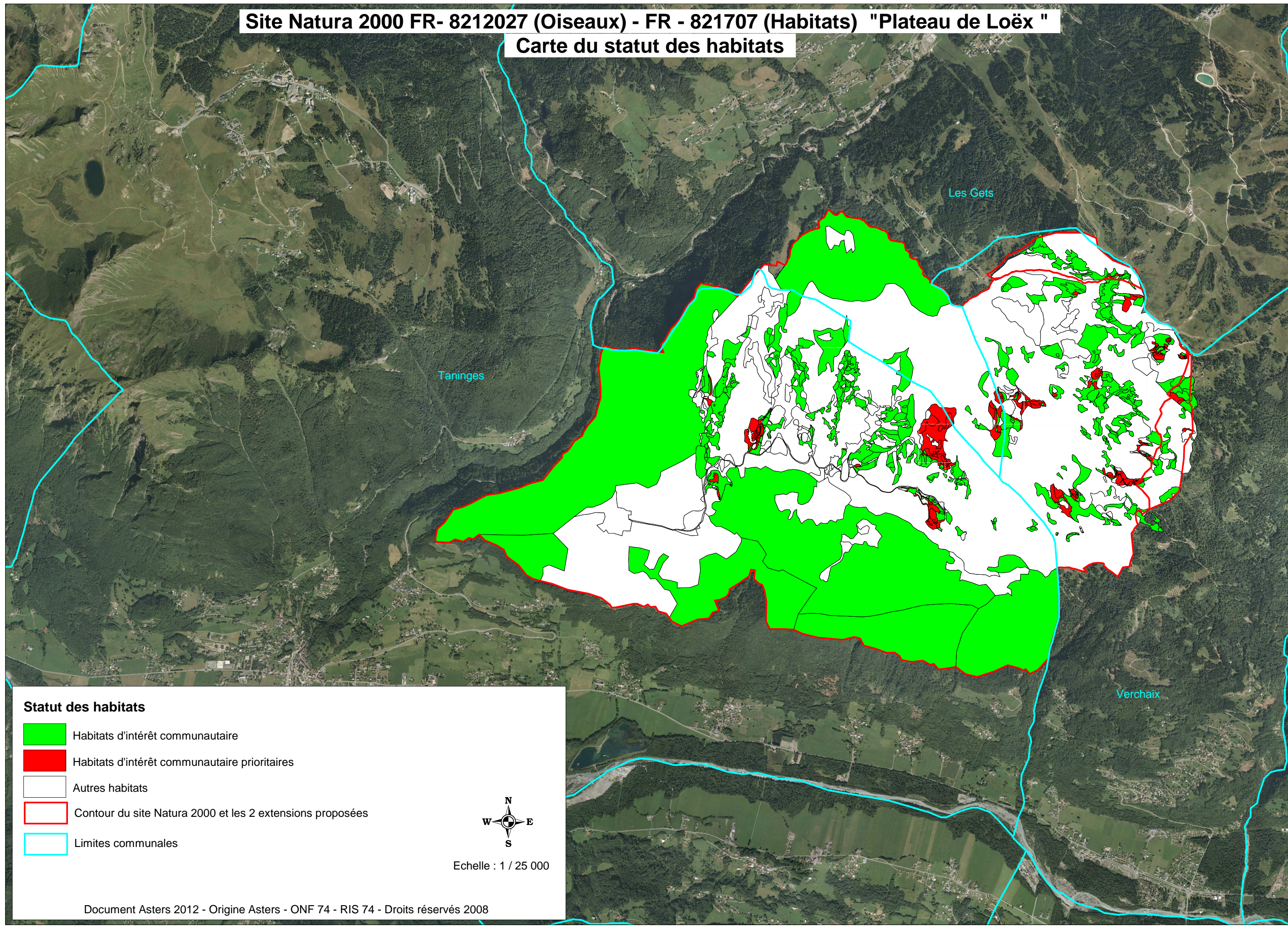
-  4060 Landes alpines et boréales
-  6410 Prairies à Molinia sur sols calcaires,
tourbeux ou argilo-limoneux
(Molinion caeruleae)
-  6520 Prairies de fauche de montagne
-  6230* Formations herbeuses à Nardus,
riches en espèces, sur substrats siliceux
des zones montagnardes

Echelle : 1:20 000
Date : Novembre 2013
Source(s) : ASTERS, ONF 2012


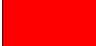
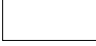





Site Natura 2000 FR- 8212027 (Oiseaux) - FR - 821707 (Habitats) "Plateau de Loëx "

Carte du statut des habitats




Statut des habitats

-  Habitats d'intérêt communautaire
-  Habitats d'intérêt communautaire prioritaires
-  Autres habitats
-  Contour du site Natura 2000 et les 2 extensions proposées
-  Limites communales




Echelle : 1 / 25 000

Document Asters 2012 - Origine Asters - ONF 74 - RIS 74 - Droits réservés 2008




Domaine vital de la Gélinothte

 contour du site Natura 2000 et les deux extensions proposées

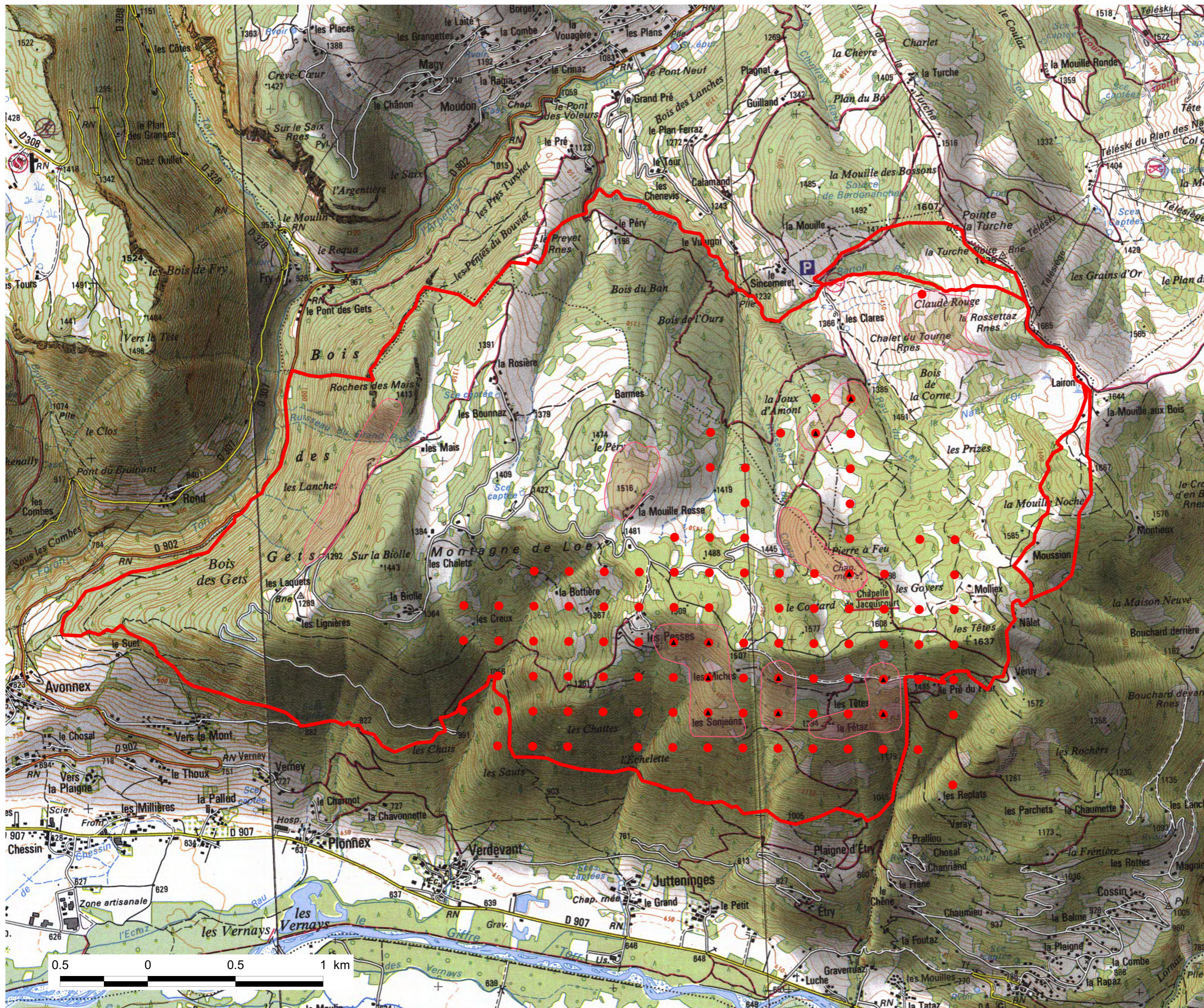
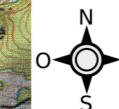
Inventaire Gélinothte 2009


-  Indices de présences frais
-  Mailles prospectées

Gélinothte

-  Zone d'hivernage
-  Zone de reproduction
-  Zone de reproduction et d'hivernage

Echelle : 1:20 000
Date : Novembre 2013
Source(s) : FDC74, OGM



 contour du site Natura 2000 et les deux extensions proposées

 inventaire_appb

 ZPR

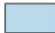
Comptage tétras lyre

 1997

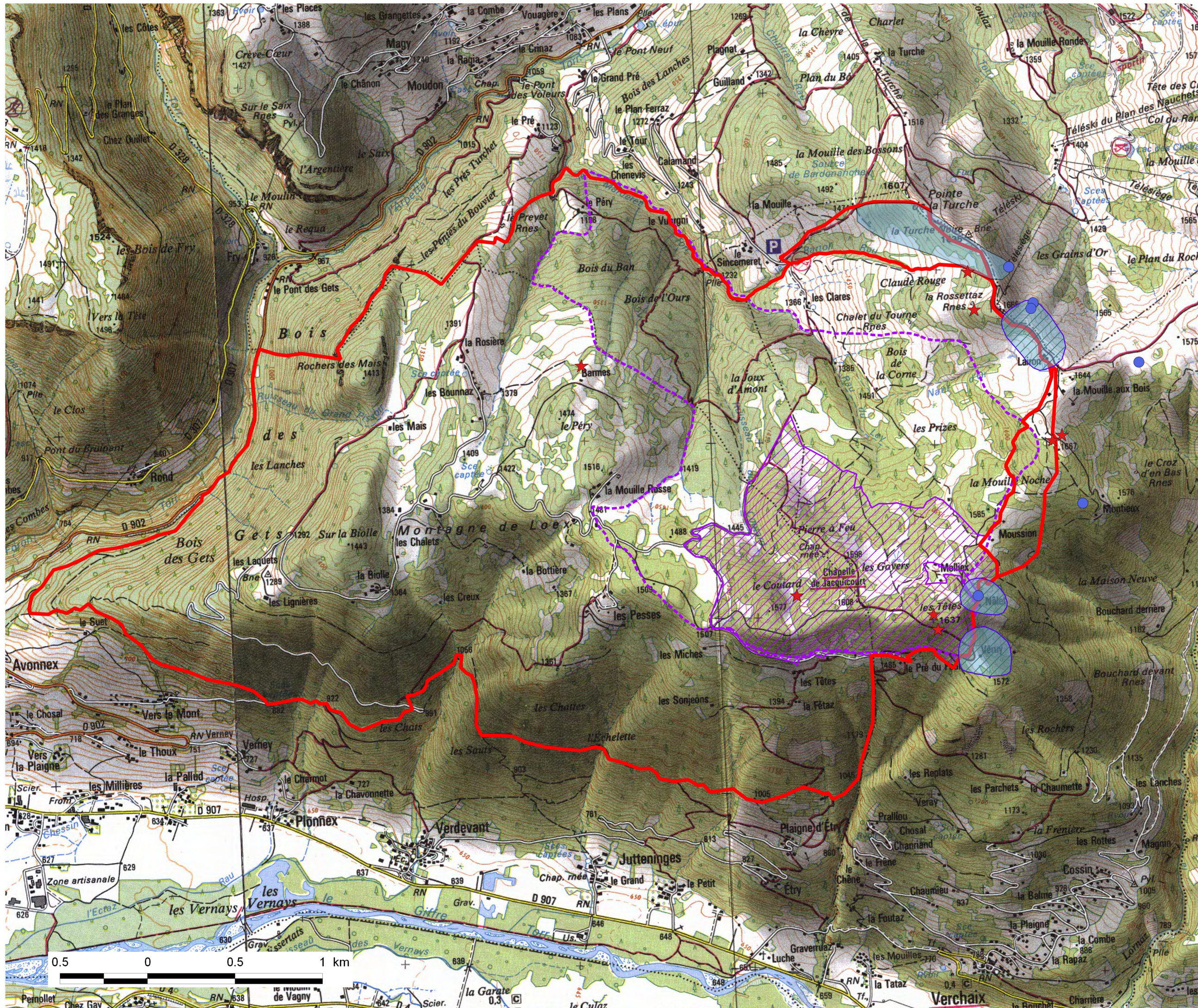
 2007

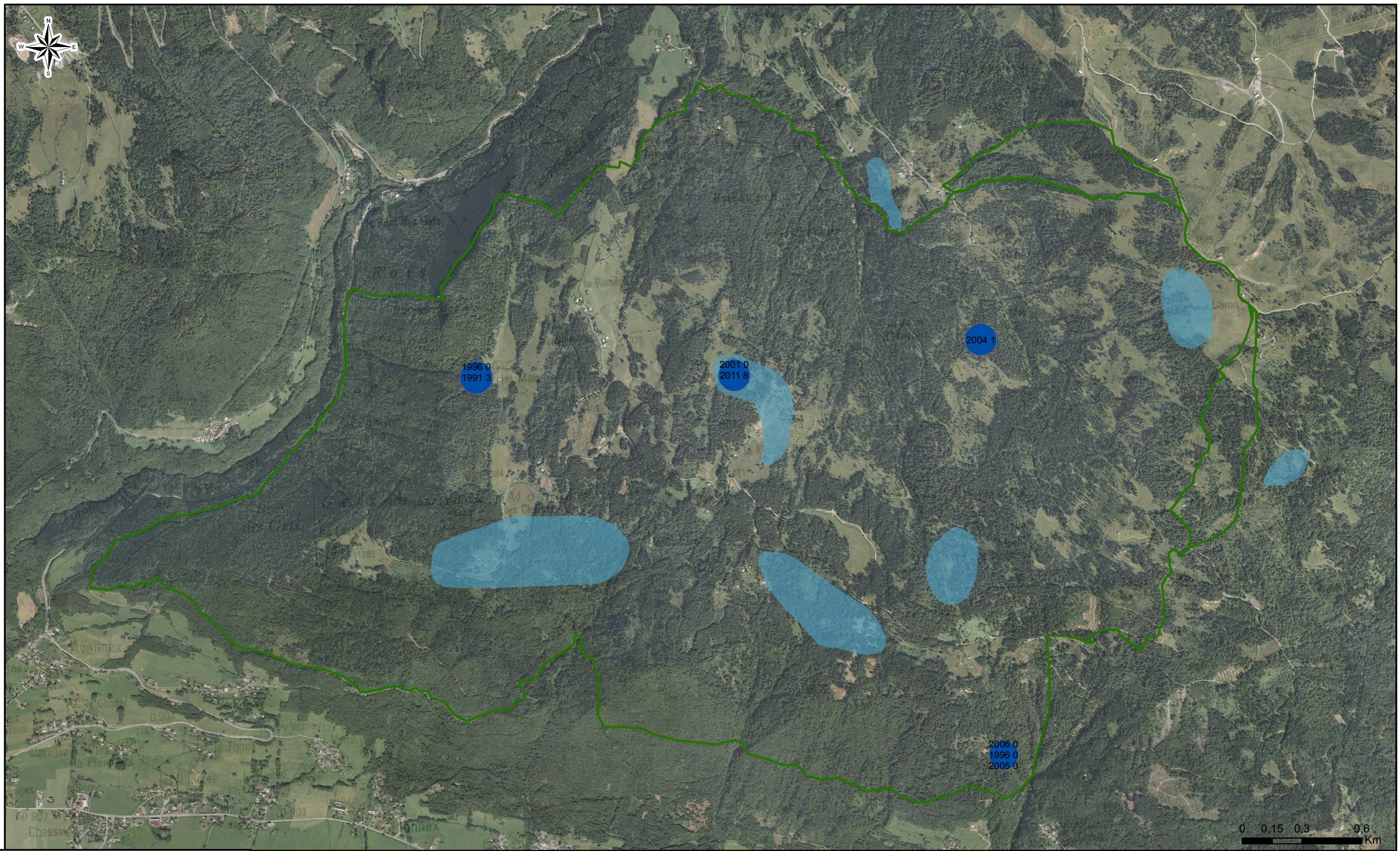
Domaine vital du tétras lyre

 Zone de chant

 Zone d'hivernage

Echelle : 1:20 000
Date : Novembre 2013
Source(s) : OGM, FDC74





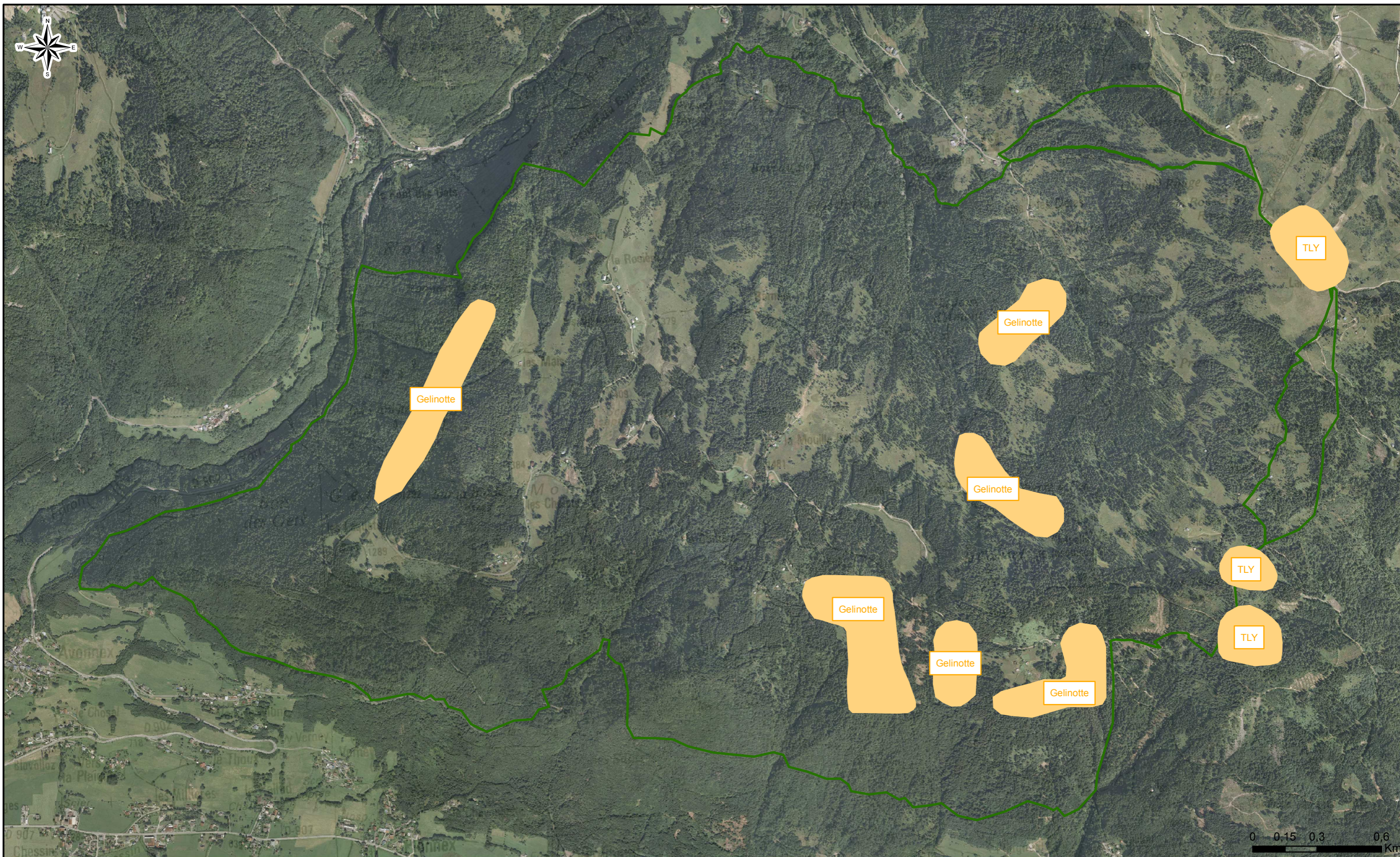
Légende




- comptage_bécasse
- Zone de présence de la Bécasse
- N2000_Loex_PerimetreExtension
- N2000_Loex_Perimetre

**Natura 2000 du Plateau de Loëx:
Domaine vital de la Bécasse**



Fédération Départementale des Chasseurs de Haute-Savoie
 B THEVENOT / Service Technique
 Décembre 2011
 Source des fonds cartographiques :
 RGD 74 ; FDC 74 ;
 Créée sur le logiciel ArGIS 10.0



Légende	
	sensible ete
	N2000_Loex_PerimetreExtension
	N2000_Loex_Perimetre

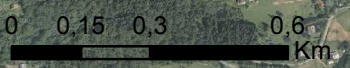
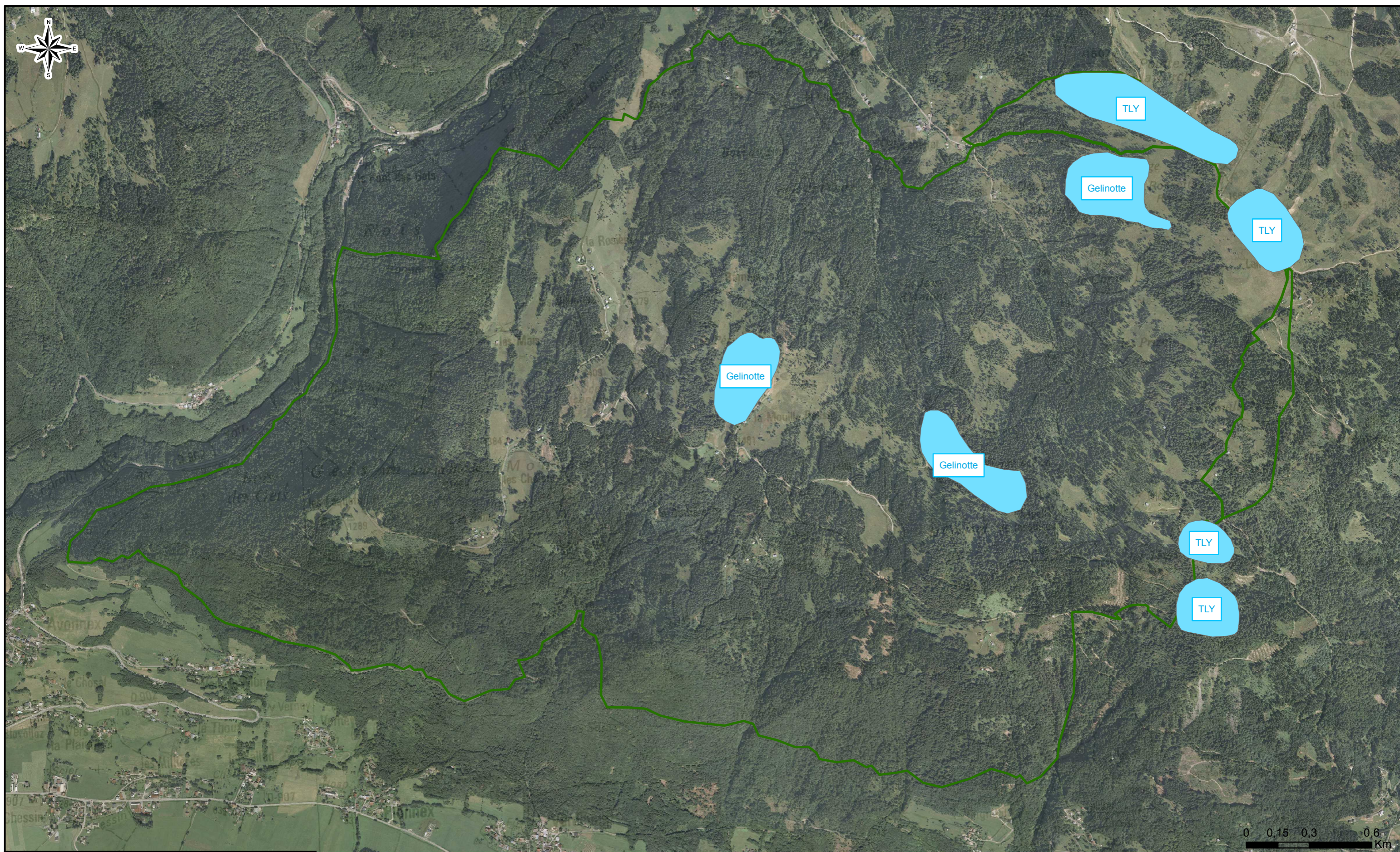
**Natura 2000 du Plateau de Loëx:
Zones sensibles Printemps/Ete**






**Fédération Départementale des Chasseurs
de Haute-Savoie**

B THEVENOT / Service Technique
Décembre 2011

Source des fonds cartographiques :
RGD 74 ; FDC 74 ;
Créée sur le logiciel ArGIS 10.0





Légende	
	Sensible_hiver
	N2000_Loex_PerimetreExtension
	N2000_Loex_Perimetre

**Natura 2000 du Plateau de Loëx:
Zones sensibles Hiver**






Fédération Départementale des Chasseurs de Haute-Savoie
B THEVENOT / Service Technique
Décembre 2011
Source des fonds cartographiques :
RGD 74 ; FDC 74 ;
Créée sur le logiciel ArGIS 10.0

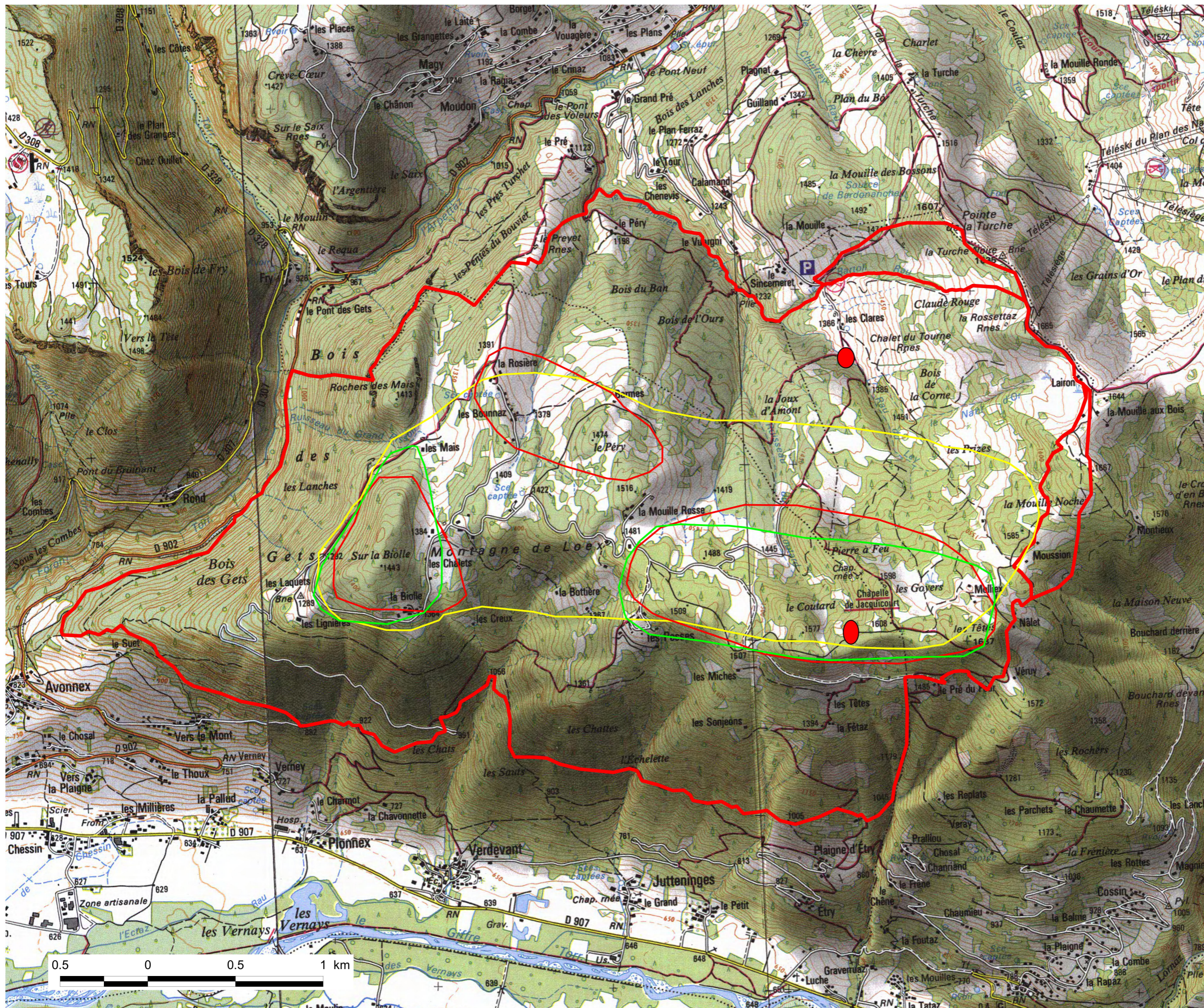
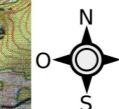
Secteurs de contacts pour les
oiseaux forestiers et les
chiroptères

-  contour du site Natura 2000 et les deux extensions proposées
-  Sites de contacts Barbastelle (été 2011)

Secteurs de contacts

-  Pour la chouette chevêchette
-  Pour la chouette de Tengmalm
-  Pour le pic tridactyle

Echelle : 1:20 000
Date : Novembre 2013
Source(s) : GRIFEM



Carte de répartition des espèces végétales patrimoniales présentes sur la zone d'étude du plateau de Loëx

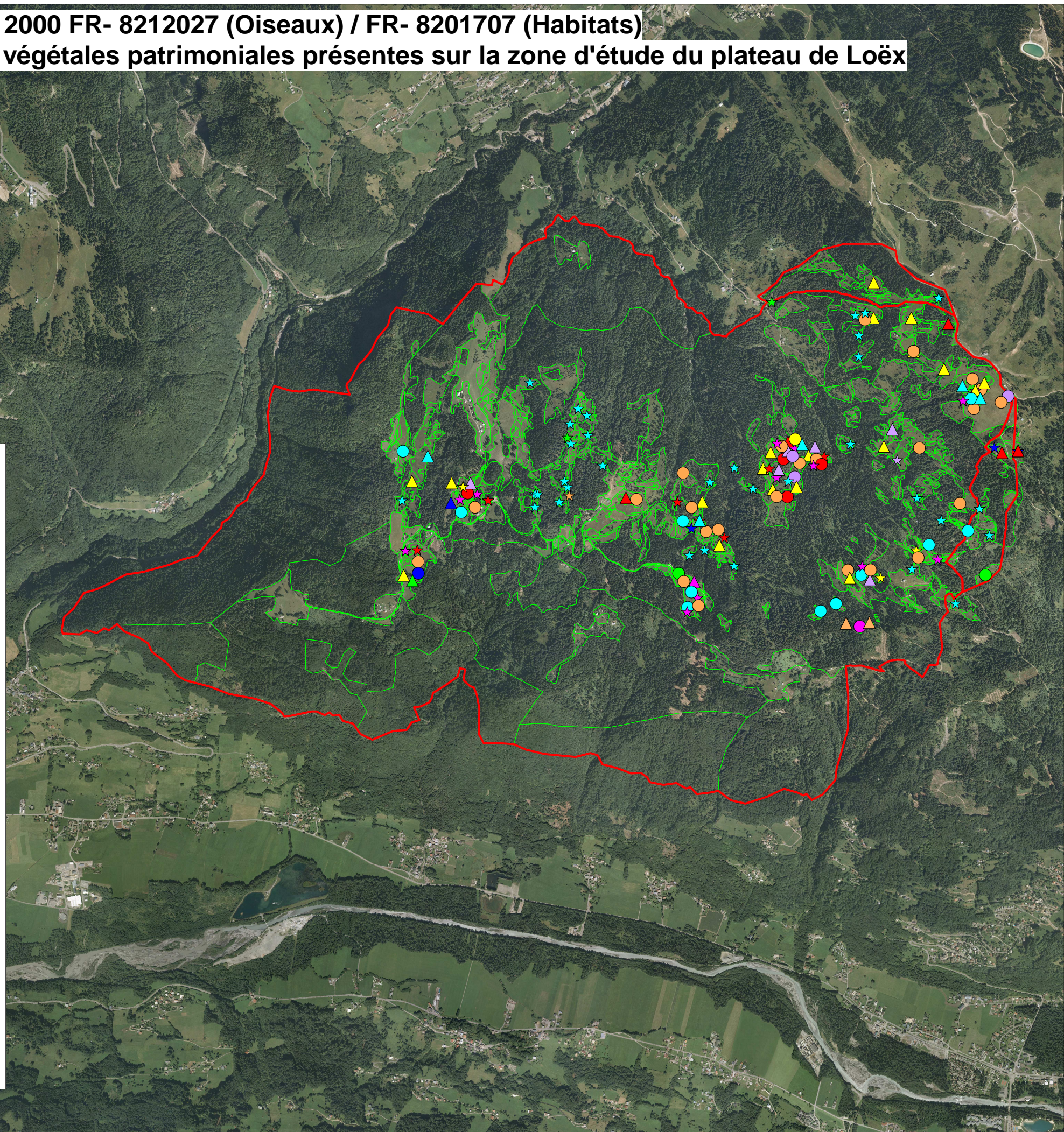
- *Andromeda polifolia* L.
- *Calamagrostis villosa* (Chaix) J.F.Gmel.
- *Carex dioica* L.
- *Carex elongata* L.
- *Carex lasiocarpa* Ehrh.
- *Carex limosa* L.
- *Carex magellanica* Lam. subsp. *irrigua* (Wahlenb.) Hiitonen
- *Carex pauciflora* Lightf.
- ★ *Carex viridula* Michx. subsp. *oedocarpa* (Andersson) B.Schmid
- ★ *Dactylorhiza traunsteineri* (Saut.) Soó
- ★ *Diphasiastrum alpinum* (L.) Holub
- ★ *Drosera rotundifolia* L.
- ★ *Drosera x obovata* Mert. & W.D.J.Koch
- ★ *Festuca rivularis* Boiss.
- ★ *Gymnadenia odoratissima* (L.) Rich.
- ★ *Poa hybrida* Gaudin
- ▲ *Pyrola media* Sw.
- ▲ *Rhynchospora alba* (L.) Vahl
- ▲ *Scheuchzeria palustris* L.
- ▲ *Sparganium minimum* Wallr.
- ▲ *Trichophorum alpinum* (L.) Pers.
- ▲ *Utricularia minor* L.
- ▲ *Vaccinium microcarpum* (Turcz. ex Rupr.) Schmalh.
- ▲ *Zannichellia palustris* L.

□ Contour du site Natura 2000 et les 2 extensions proposées

□ Limites des habitats identifiés






Echelle : 1 / 25 000





Légende

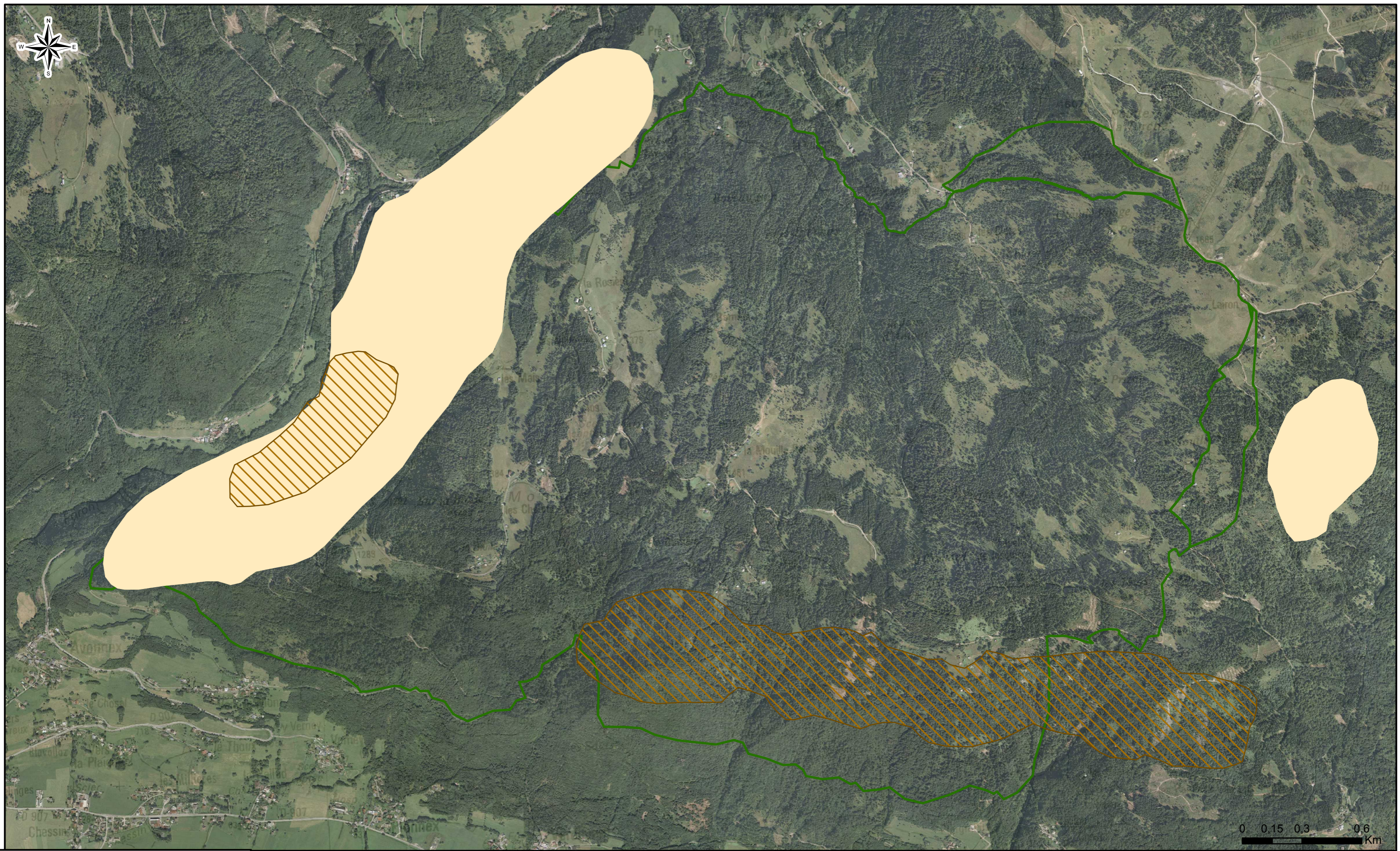
	Zone hivernage du Cerf
	N2000_Loex_PerimetreExtension
	N2000_Loex_Perimetre

**Natura 2000 du Plateau de Loëx:
Domaine vital du Cerf**







Fédération Départementale des Chasseurs de Haute-Savoie

B THEVENOT / Service Technique
 Décembre 2011
 Source des fonds cartographiques :
 RGD 74 ; FDC 74 ;
 Créée sur le logiciel ArGIS 10.0



Légende


	Zone d'hivernage du Chamois
	Zone de présence du Chamois
	N2000_Loex_PerimetreExtension
	N2000_Loex_Perimetre



**Natura 2000 du Plateau de Loëx:
Domaine vital du Chamois**




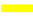







Fédération Départementale des Chasseurs de Haute-Savoie
 B THEVENOT / Service Technique
 Décembre 2011
 Source des fonds cartographiques :
 RGD 74 ; FDC 74 ;
 Créée sur le logiciel ArcGIS 10.0

Itinéraires de prospection des milieux ouverts et humides et points d'inventaires en milieu forestier

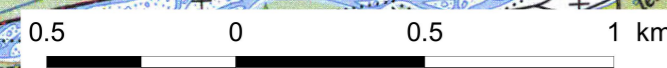
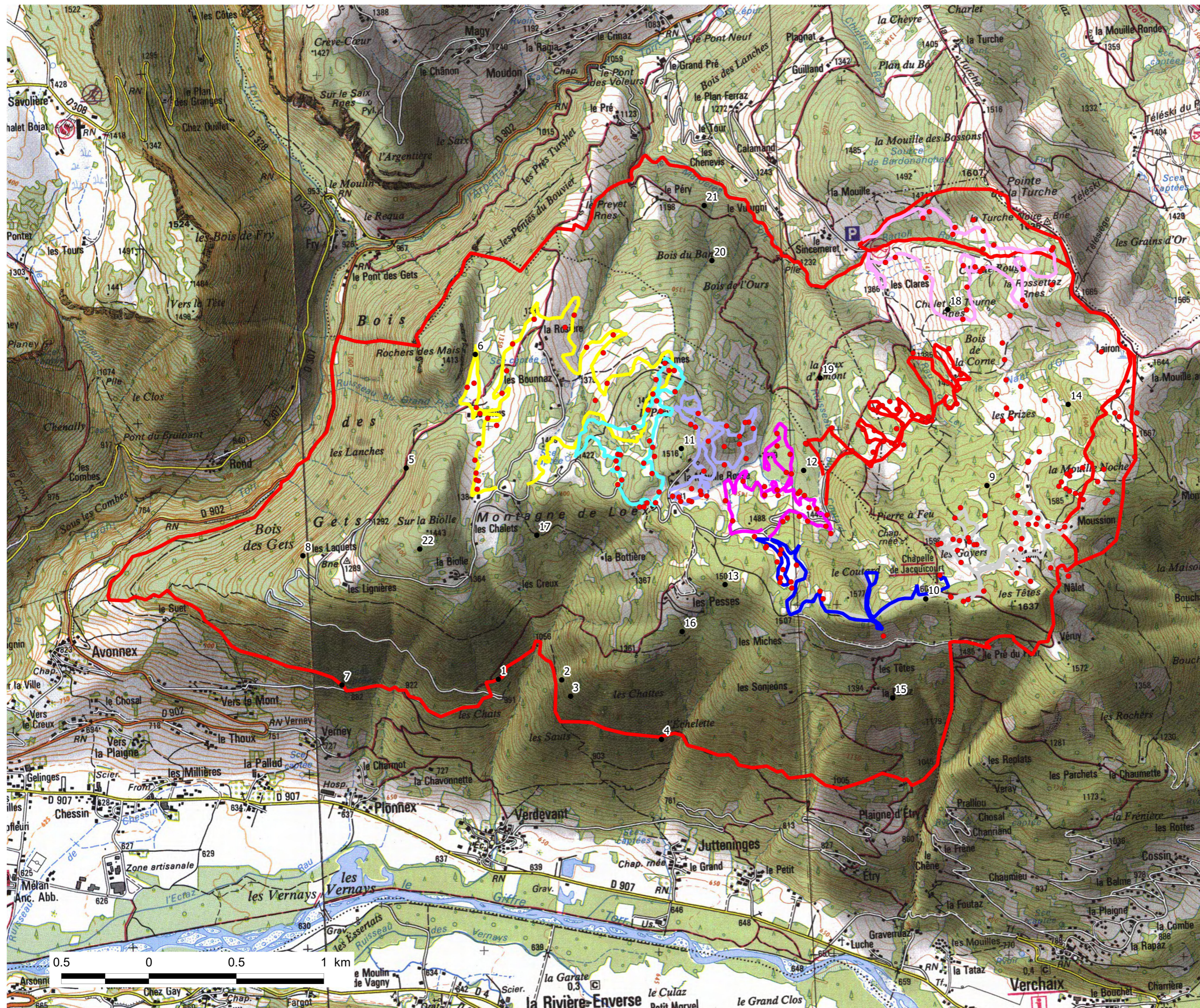
 contour du site Natura 2000 et les deux extensions proposées

-  Points d'inventaires forestiers (ONF-2011)
-  Relevés phytosociologiques (ASTERS-2011)

Itinéraires de prospection

-  21/07/2011
-  2/08/2011
-  3/08/2011
-  4/08/2011
-  5/08/2011
-  8/08/2011
-  9/08/2011
-  10/08/2011
-  8/09/2011

Echelle : 1:20 000
Date : Novembre 2013
Source(s) : ASTERS, ONF74



**Zone de présence ou de détection
des espèces faunistiques et
floristiques d'intérêt
communautaire**

- contour du site Natura 2000 et les deux extensions proposées
- Sites de contacts Barbastelle (été 2011)

Azuré des Paluds et de la Sanguisorbe

- Présence potentielle
- Points d'observation de l'Azuré de la Sanguisorbe
- Points d'observations de l'Azuré des Paluds

Damier de la Succise

- Observé
- Présence potentielle sur d'autres secteurs

Galliformes

- Domaine vital de la bécasse
- Domaine vital de la Gélinotte
- Domaine vital du Tétrás Lyre

Pics et chouettes

- contacts chevêchette
- contacts chouette de Tengmalm
- contacts pic tridactyle
- Le pic Noir est présent sur l'ensemble des zones forestières du site

Flore

- ★ Buxbaumie

Echelle : 1:20 000
Date : Novembre 2013
Source(s) : GRIFEM, FDC74, ASTERS

