

## LISTE DES CARTES

- 1 INTERCOMMUNALITES
- 2 HYDROGRAPHIE
- 2 DESSERTTE
- 3 SITUATION-COMMUNES
- 4 STATUT-PROTECTION
- 5 OCCUPATION-ESPACE
- 6 HABITATS COMMUNAUTAIRES
- 7 HABITATS PRIORITAIRES
- 8 FLORE
- 9 AVIFAUNE
- 10 CHAMOIS-MOUFLON
- 11 TOURISME
- 12 HABITATS COMMUNAUTAIRES ET UNITES PASTORALES
- 13 HABITATS PRIORITAIRES ET UNITES PASTORALES
- 14 UNITES PASTORALES ET AVIFAUNE
- 15 HABITATS COMMUNAUTAIRES ET COUPES
- 16 HABITATS PRIORITAIRES ET COUPES
- 17 ACTIONS

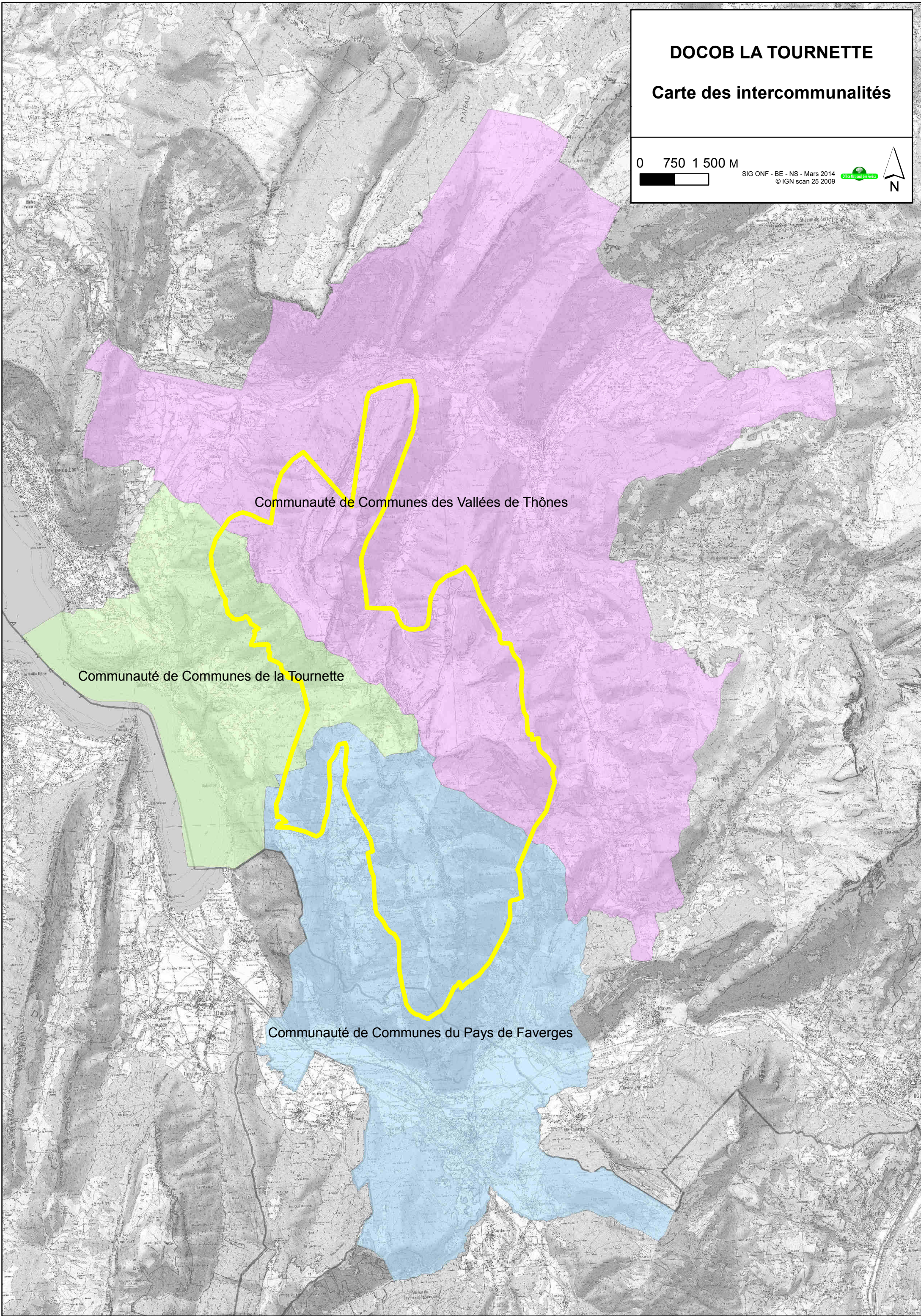
# DOCOB LA TOURNETTE

## Carte des intercommunalités

0 750 1 500 M



SIG ONF - BE - NS - Mars 2014  
© IGN scan 25 2009



Communauté de Communes des Vallées de Thônes

Communauté de Communes de la Tournette

Communauté de Communes du Pays de Faverges

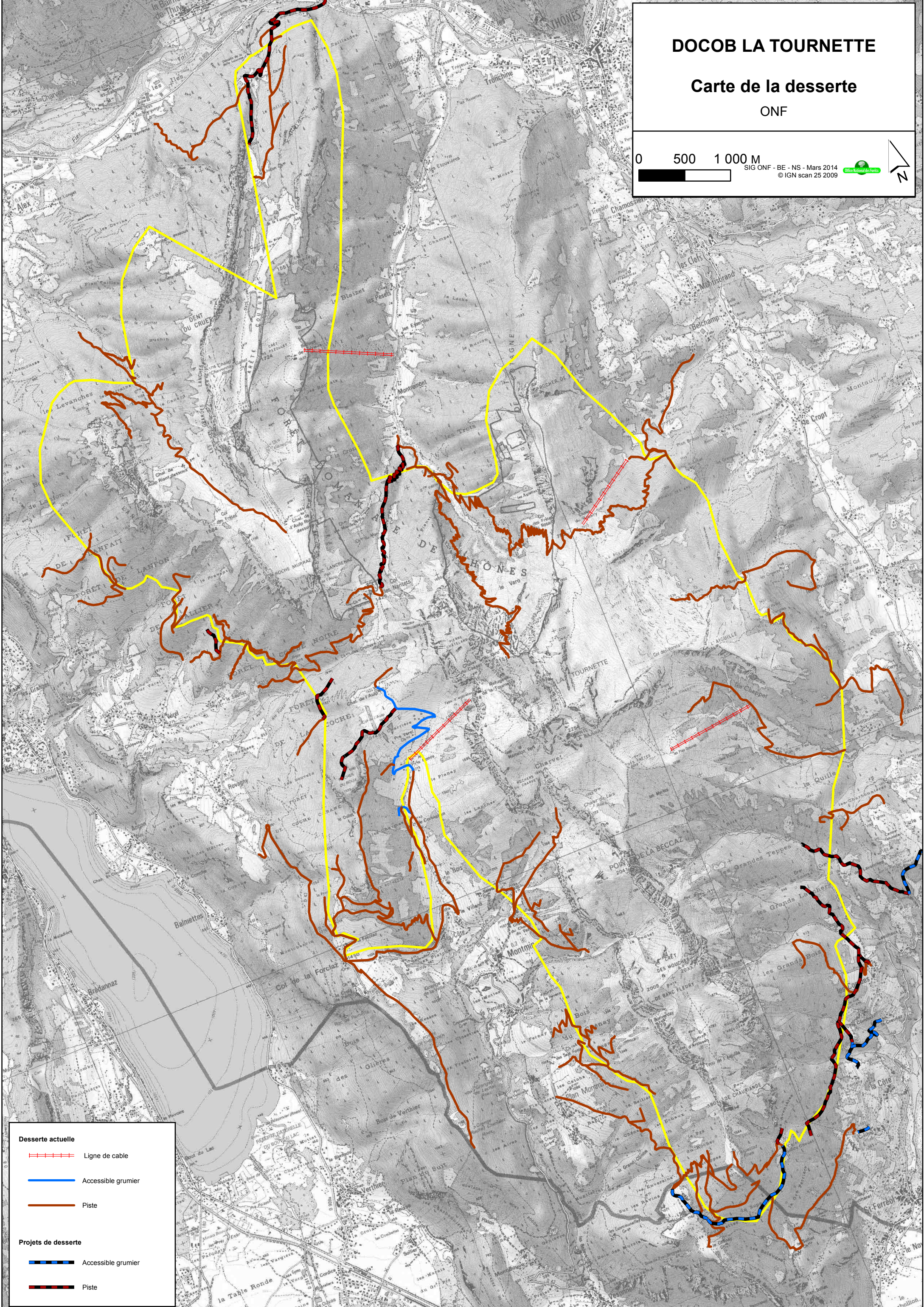
# DOCOB LA TOURNETTE

## Carte de la desserte

ONF

0 500 1 000 M

SIG ONF - BE - NS - Mars 2014  
© IGN scan 25 2009



### Desserte actuelle

-  Ligne de cable
-  Accessible grumier
-  Piste

### Projets de desserte

-  Accessible grumier
-  Piste

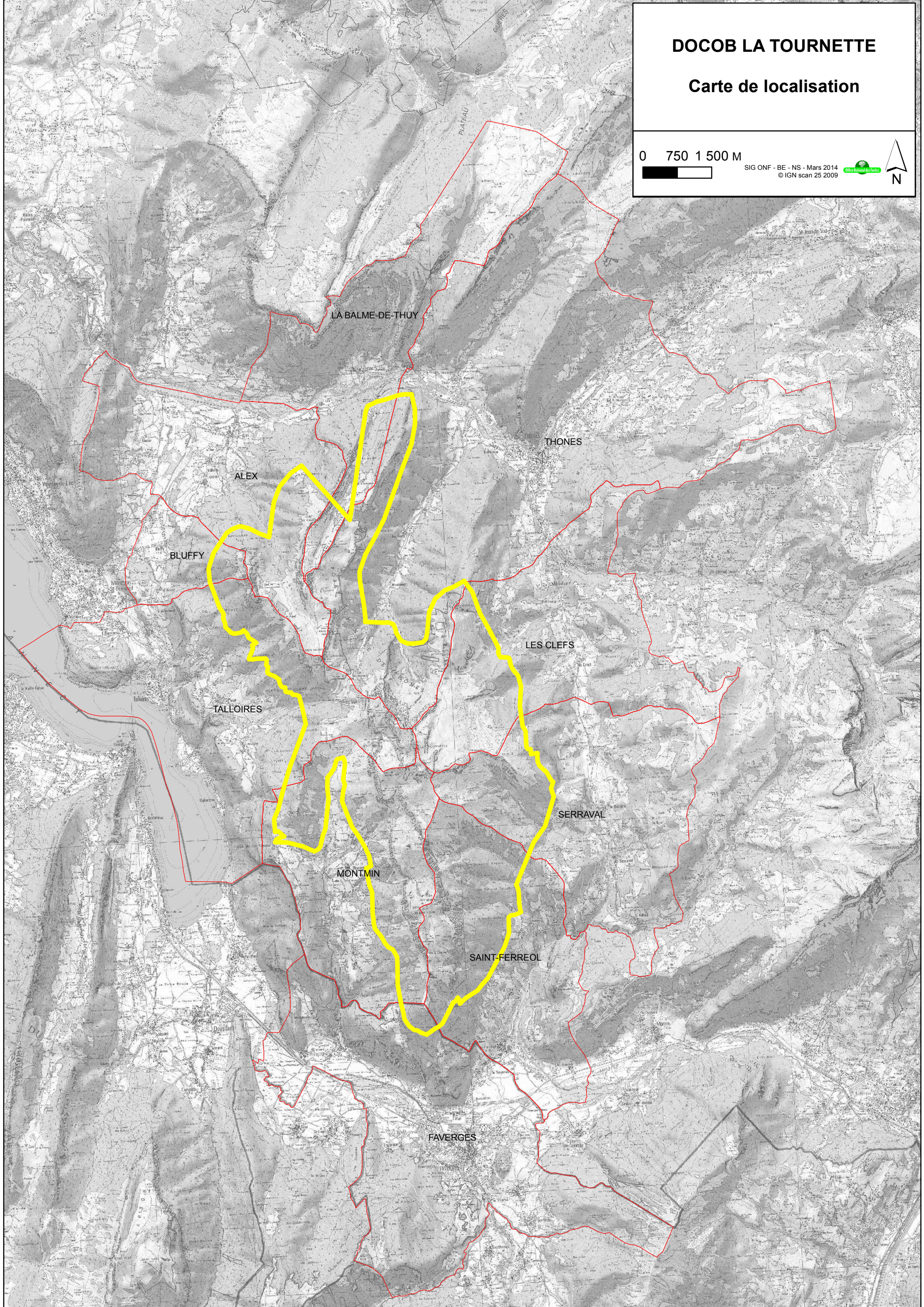
# DOCOB LA TOURNETTE

## Carte de localisation

0 750 1 500 M



SIG ONF - BE - NS - Mars 2014  
© IGN scan 25 2009



# DOCOB LA TOURNETTE

## Carte des statuts de protection

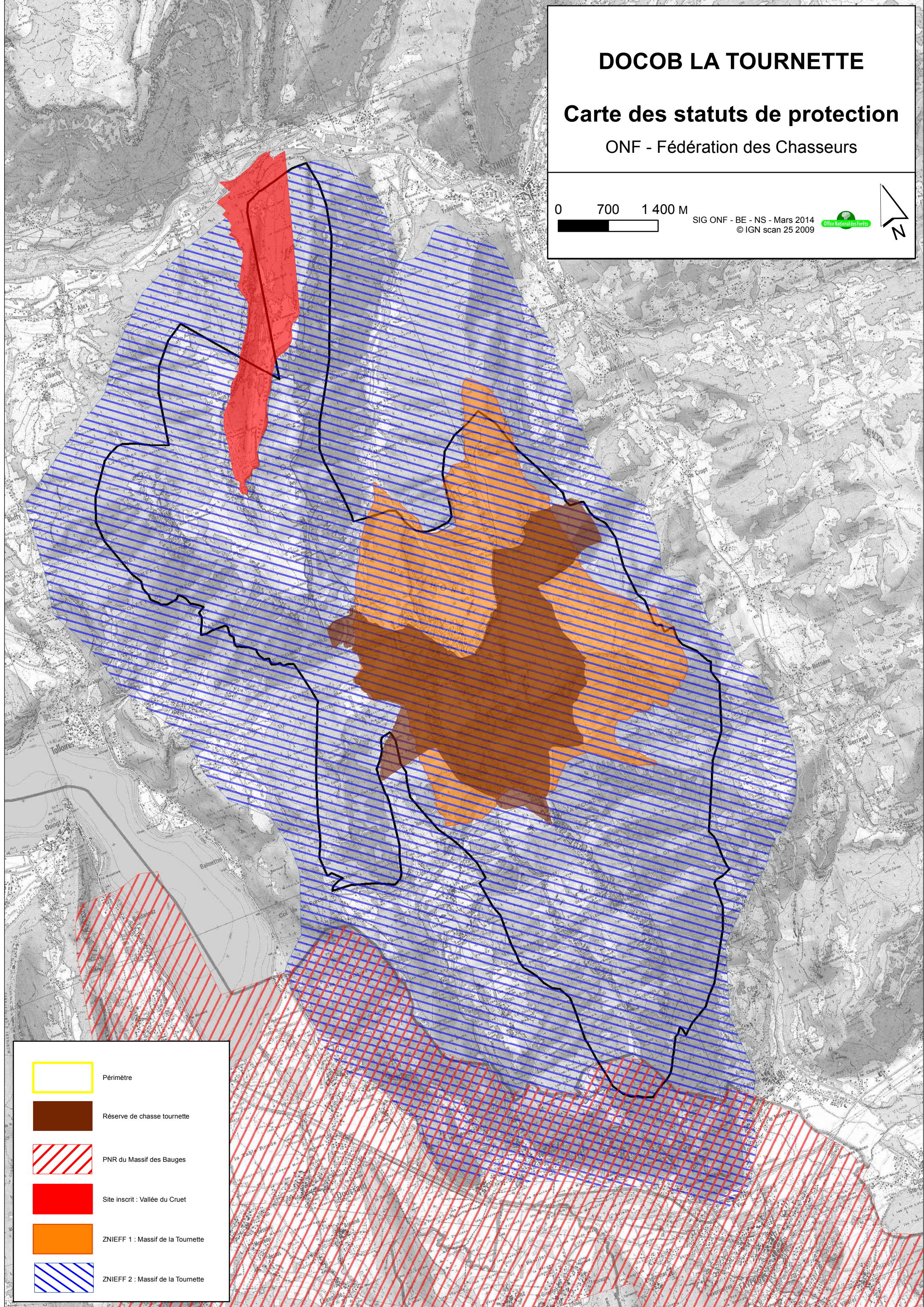
ONF - Fédération des Chasseurs

0 700 1 400 M

SIG ONF - BE - NS - Mars 2014  
© IGN scan 25 2009



	Périmètre
	Réserve de chasse tournette
	PNR du Massif des Bauges
	Site inscrit : Vallée du Cruet
	ZNIEFF 1 : Massif de la Tournette
	ZNIEFF 2 : Massif de la Tournette

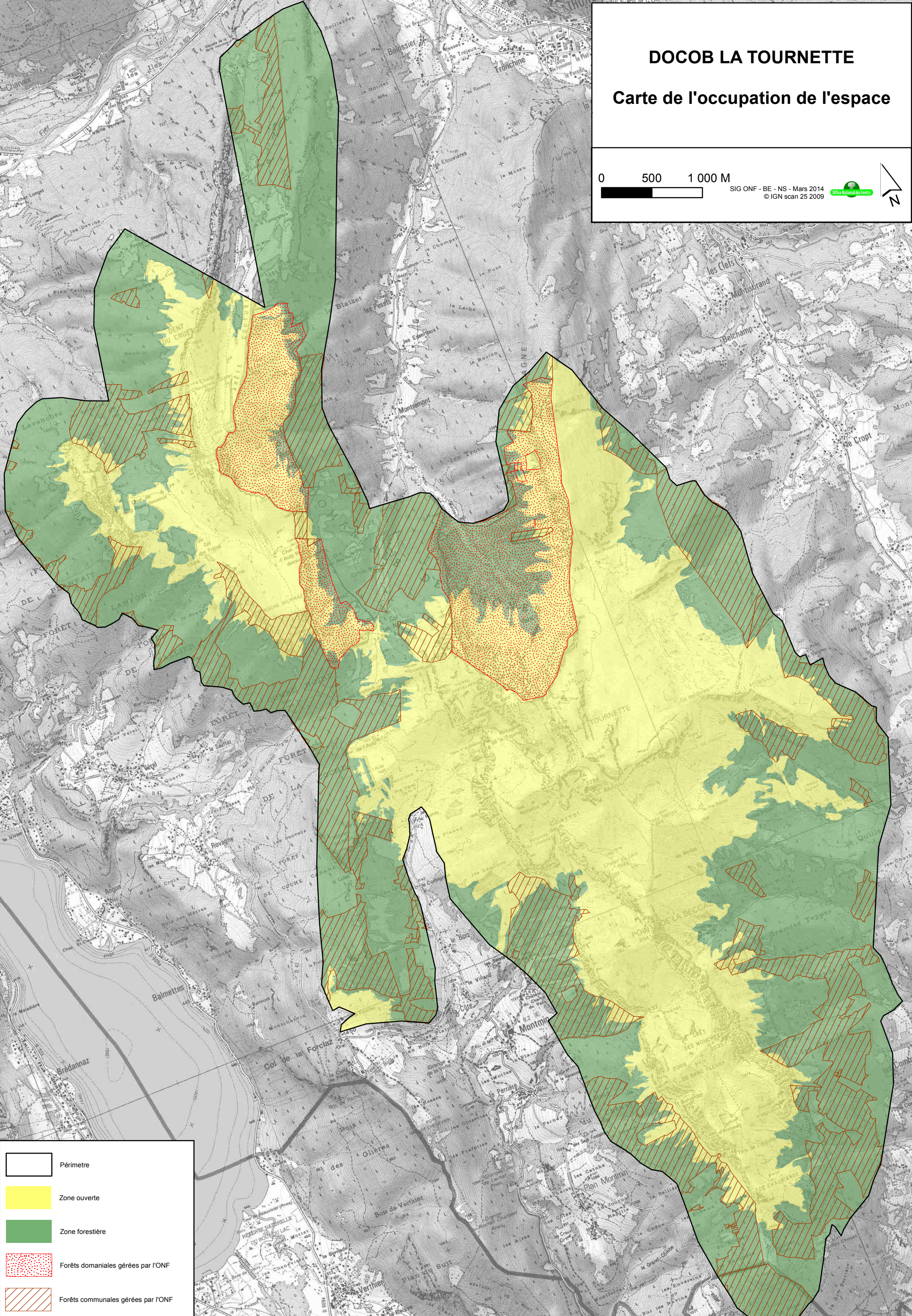


# DOCOB LA TOURNETTE

## Carte de l'occupation de l'espace

0 500 1 000 M

SIG ONF - BE - NS - Mars 2014  
© IGN scan 25 2009



	Périmètre
	Zone ouverte
	Zone forestière
	Forêts domaniales gérées par l'ONF
	Forêts communales gérées par l'ONF

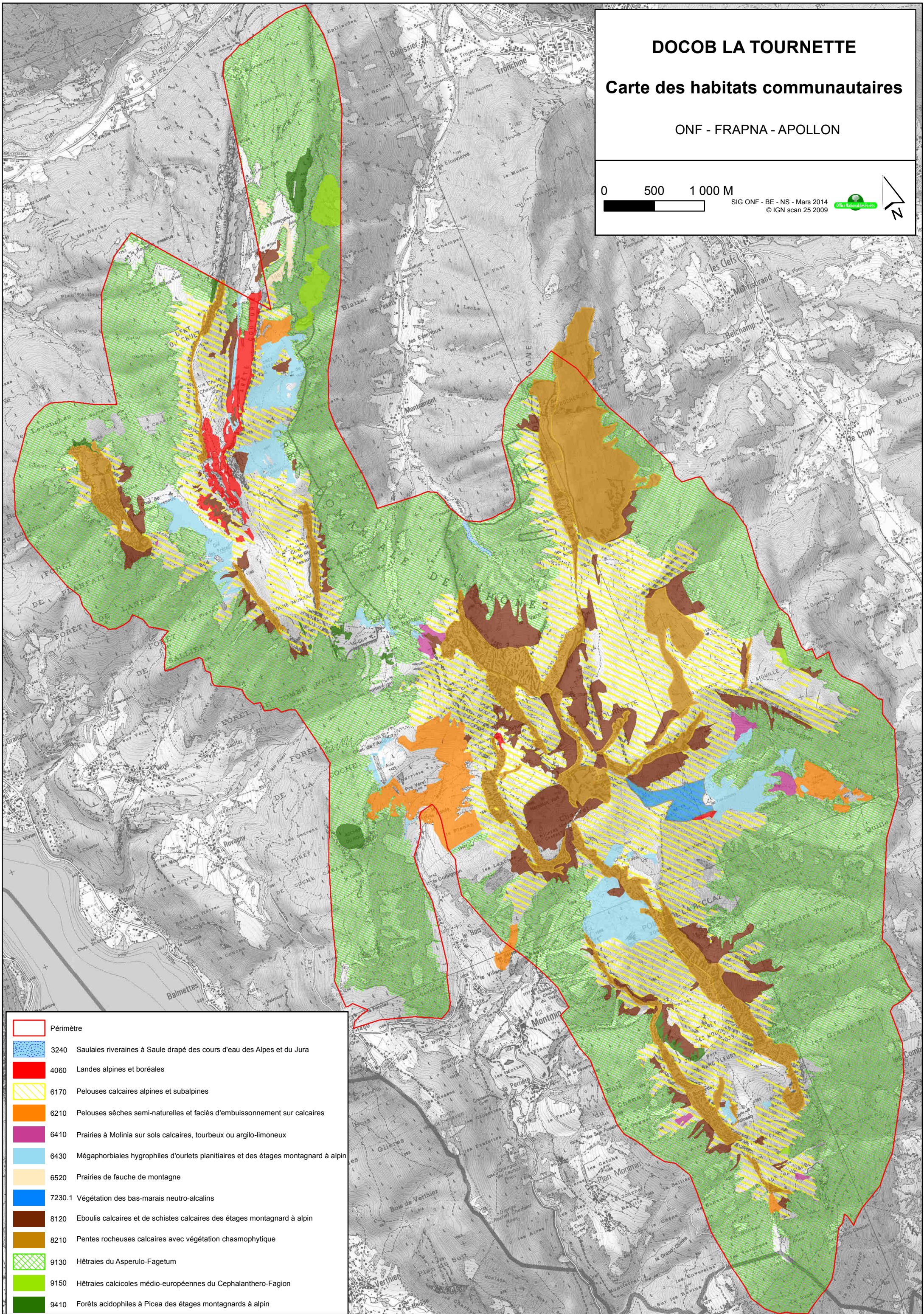
# DOCOB LA TOURNETTE

## Carte des habitats communautaires

ONF - FRAPNA - APOLLON

0 500 1 000 M

SIG ONF - BE - NS - Mars 2014  
© IGN scan 25 2009



-  Périmétre
-  3240 Saulaies riveraines à Saule drapé des cours d'eau des Alpes et du Jura
-  4060 Landes alpines et boréales
-  6170 Pelouses calcaires alpines et subalpines
-  6210 Pelouses sèches semi-naturelles et faciès d'embuisonnement sur calcaires
-  6410 Prairies à Molinia sur sols calcaires, tourbeux ou argilo-limoneux
-  6430 Mégaphorbiaies hygrophiles d'ourlets planitiaires et des étages montagnard à alpin
-  6520 Prairies de fauche de montagne
-  7230.1 Végétation des bas-marais neutro-alkalins
-  8120 Eboulis calcaires et de schistes calcaires des étages montagnard à alpin
-  8210 Pentes rocheuses calcaires avec végétation chasmophytique
-  9130 Hêtraies du Asperulo-Fagetum
-  9150 Hêtraies calcicoles médio-européennes du Cephalanthero-Fagion
-  9410 Forêts acidophiles à Picea des étages montagnards à alpin

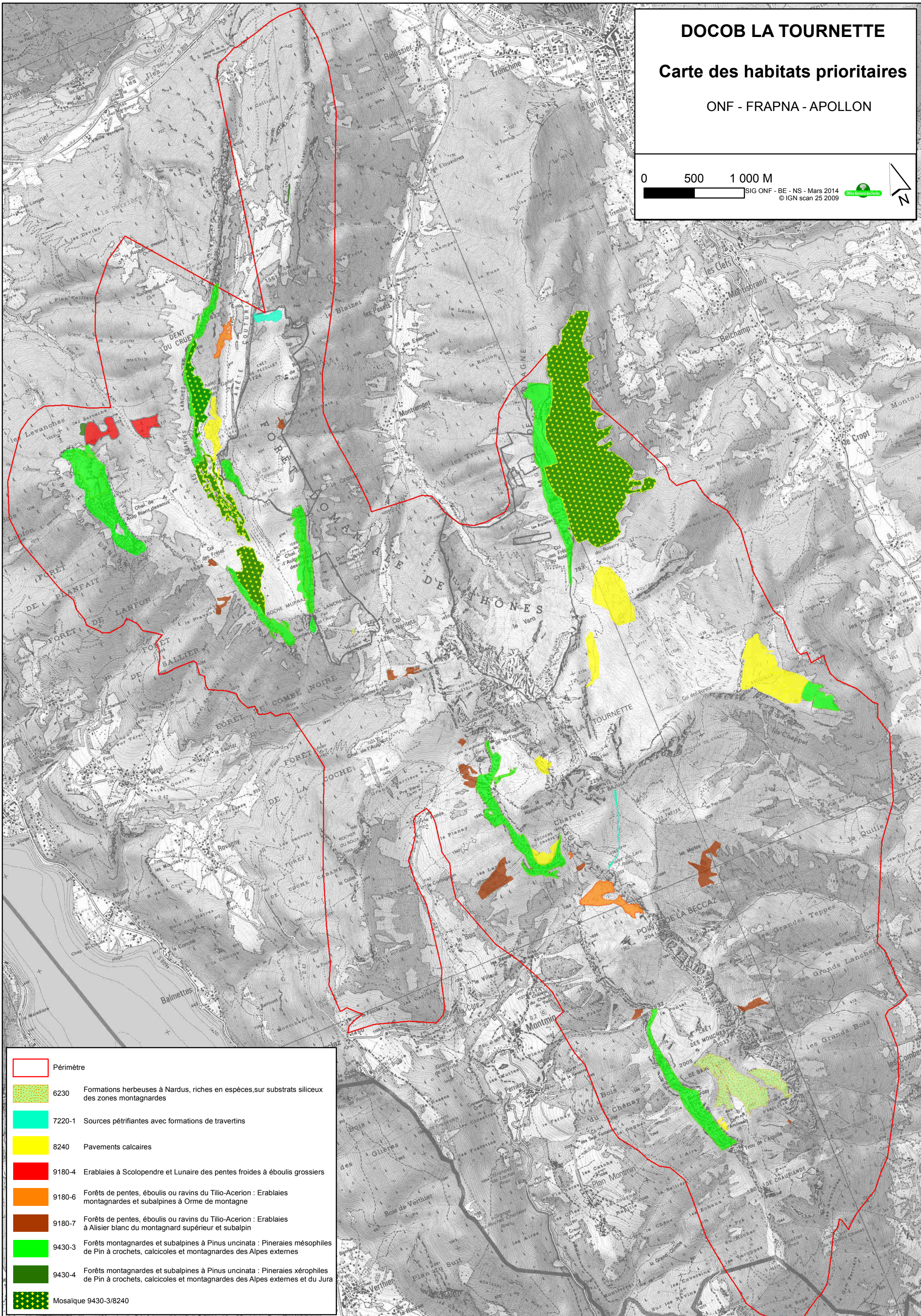
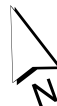
# DOCOB LA TOURNETTE











## Carte des habitats prioritaires

ONF - FRAPNA - APOLLON

0 500 1 000 M

SIG ONF - BE - NS - Mars 2014  
© IGN scan 25 2009



-  Périmètre
-  6230 Formations herbues à Nardus, riches en espèces, sur substrats siliceux des zones montagnardes
-  7220-1 Sources pétrifiantes avec formations de travertins
-  8240 Pavements calcaires
-  9180-4 Erblaies à Scolopendre et Luneire des pentes froides à éboulis grossiers
-  9180-6 Forêts de pentes, éboulis ou ravins du Tilio-Acerion : Erblaies montagnardes et subalpines à Orme de montagne
-  9180-7 Forêts de pentes, éboulis ou ravins du Tilio-Acerion : Erblaies à Alisier blanc du montagnard supérieur et subalpin
-  9430-3 Forêts montagnardes et subalpines à Pinus uncinata : Pineriales mésophiles de Pin à crochets, calcicoles et montagnardes des Alpes externes
-  9430-4 Forêts montagnardes et subalpines à Pinus uncinata : Pineriales xérophiles de Pin à crochets, calcicoles et montagnardes des Alpes externes et du Jura
-  Mosaïque 9430-3/8240



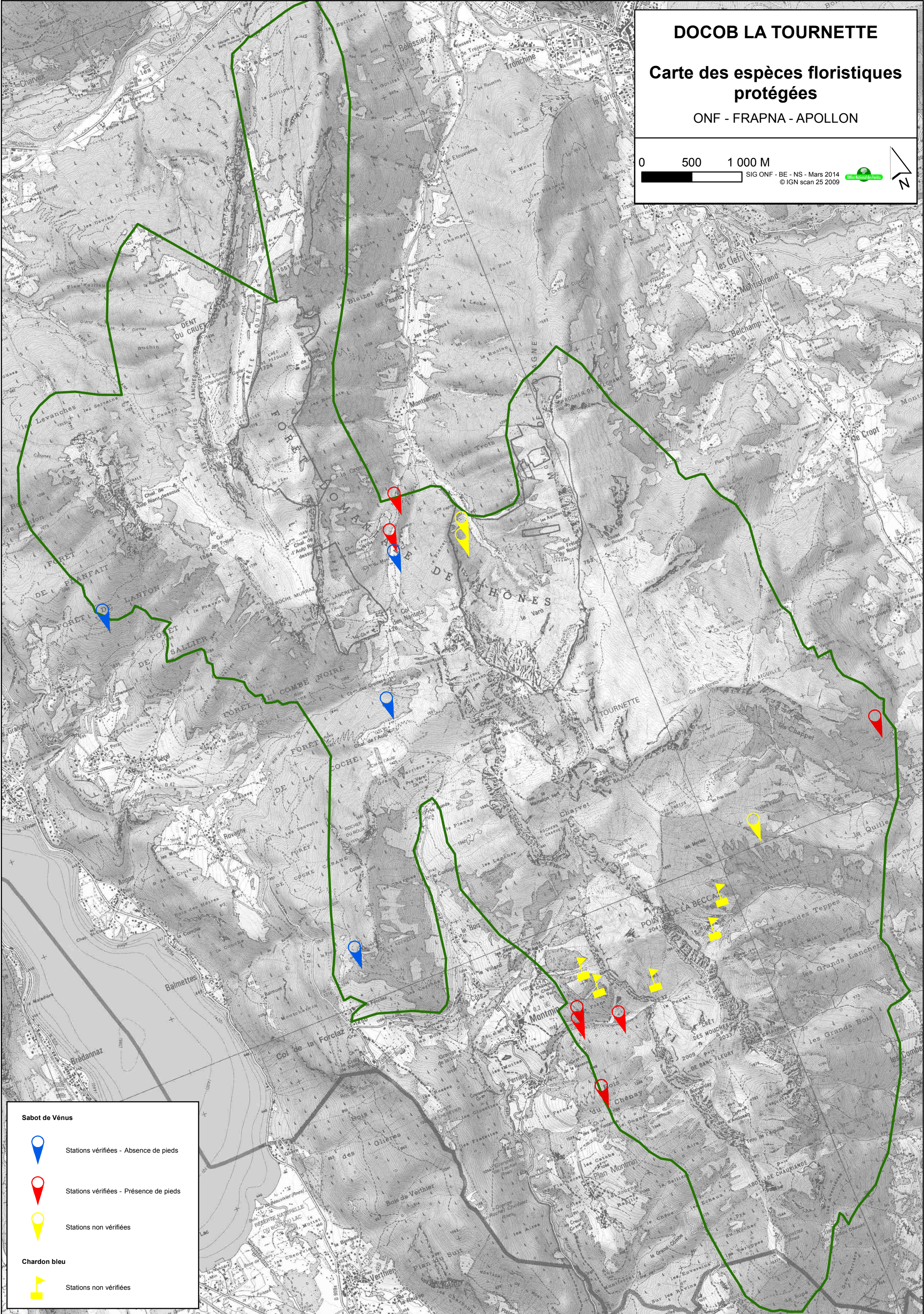
# DOCOB LA TOURNETTE

## Carte des espèces floristiques protégées

ONF - FRAPNA - APOLLON

0 500 1 000 M


SIG ONF - BE - NS - Mars 2014  
© IGN scan 25 2009




### Sabot de Vénus

 Stations vérifiées - Absence de pieds

 Stations vérifiées - Présence de pieds

 Stations non vérifiées

### Chardon bleu

 Stations non vérifiées

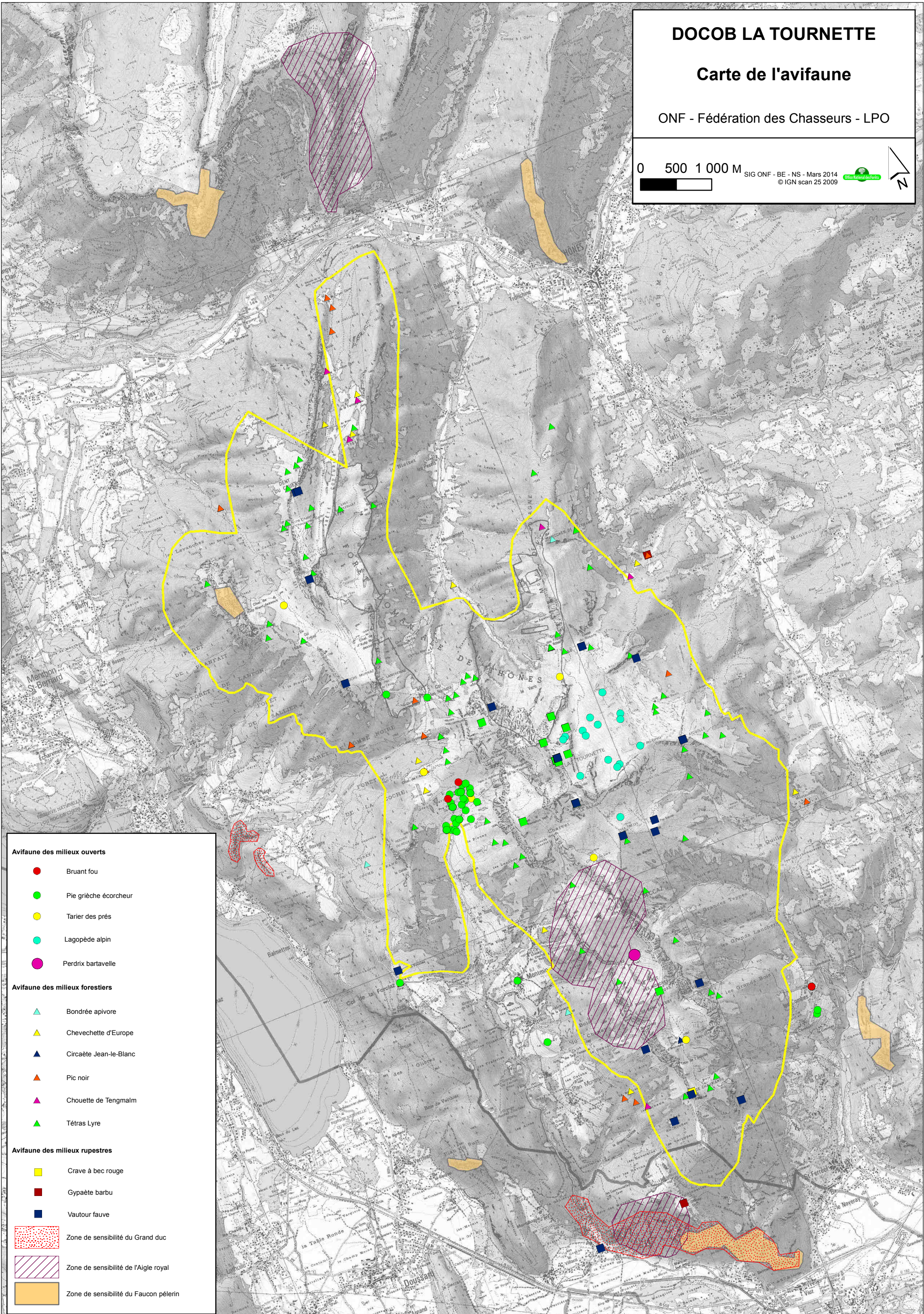
# DOCOB LA TOURNETTE

## Carte de l'avifaune

ONF - Fédération des Chasseurs - LPO

0 500 1 000 M

SIG ONF - BE - NS - Mars 2014  
© IGN scan 25 2009



### Avifaune des milieux ouverts

- Bruant fou
- Pie grièche écorcheur
- Tarier des prés
- Lagopède alpin
- Perdrix bartavelle

### Avifaune des milieux forestiers

- ▲ Bondrée apivore
- ▲ Chevechette d'Europe
- ▲ Circaète Jean-le-Blanc
- ▲ Pic noir
- ▲ Chouette de Tengmalm
- ▲ Tétrás Lyre

### Avifaune des milieux rupestres

- Crave à bec rouge
- Gypaète barbu
- Vautour fauve

■ Zone de sensibilité du Grand duc

■ Zone de sensibilité de l'Aigle royal

■ Zone de sensibilité du Faucon pèlerin

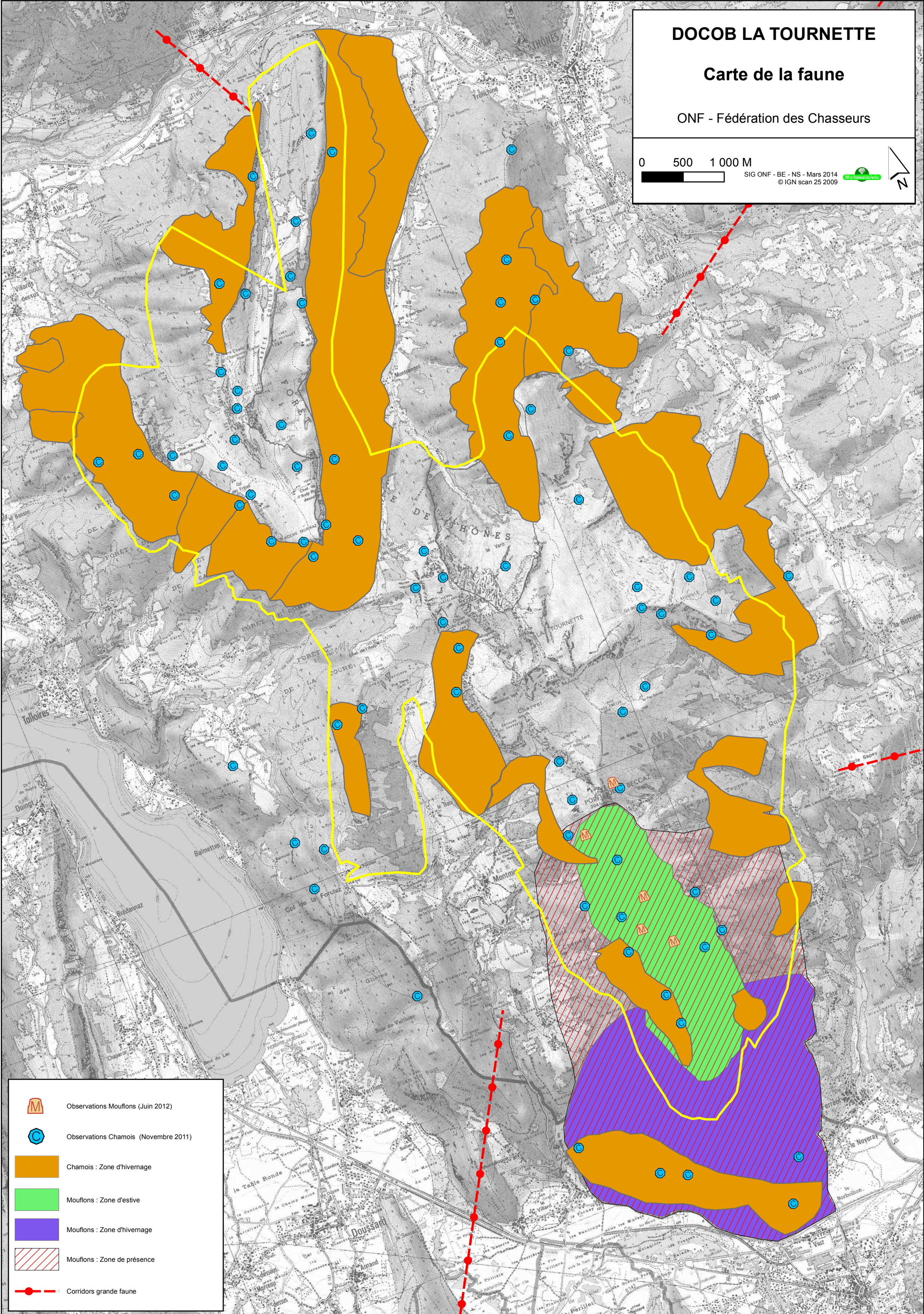
# DOCOB LA TOURNETTE

## Carte de la faune

ONF - Fédération des Chasseurs

0 500 1 000 M

SIG ONF - BE - NS - Mars 2014  
© IGN scan 25 2009



	Observations Mouflons (Juin 2012)
	Observations Chamois (Novembre 2011)
	Chamois : Zone d'hivernage
	Mouflons : Zone d'estive
	Mouflons : Zone d'hivernage
	Mouflons : Zone de présence
	Corridors grande faune

# DOCOB LA TOURNETTE

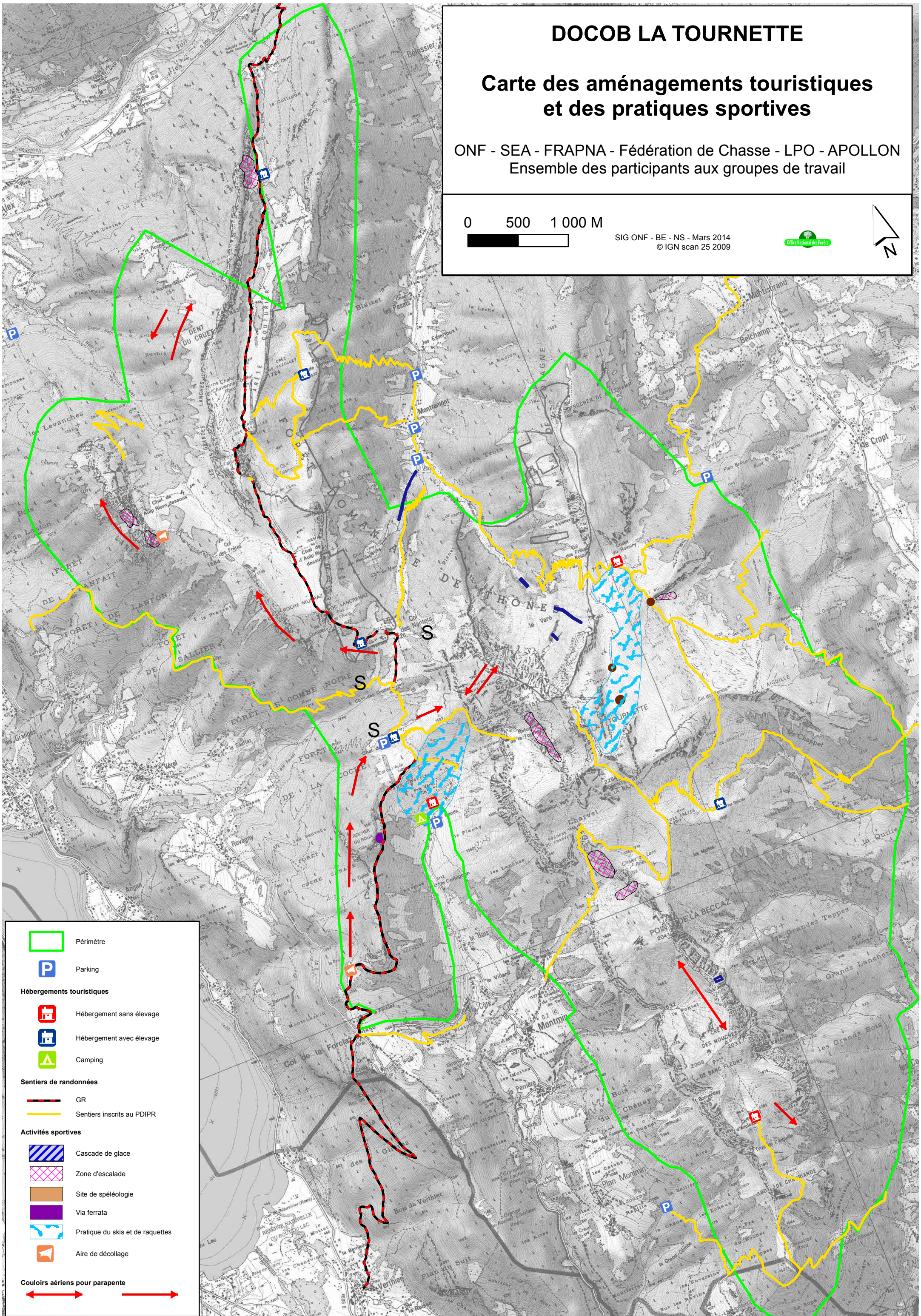
## Carte des aménagements touristiques et des pratiques sportives

ONF - SEA - FRAPNA - Fédération de Chasse - LPO - APOLLON  
Ensemble des participants aux groupes de travail

0 500 1 000 M



SIG ONF - BE - NS - Mars 2014  
© IGN scan 25 2009



- Périmètre
- Parking
- Hébergements touristiques**
  - Hébergement sans élevage
  - Hébergement avec élevage
  - Camping
- Sentiers de randonnées**
  - GR
  - Sentiers inscrits au PDIPR
- Activités sportives**
  - Cascade de glace
  - Zone d'escalade
  - Site de spéléologie
  - Via ferrata
  - Pratique du skis et de raquettes
  - Aire de décollage
- Couloirs aériens pour parapente**
  -

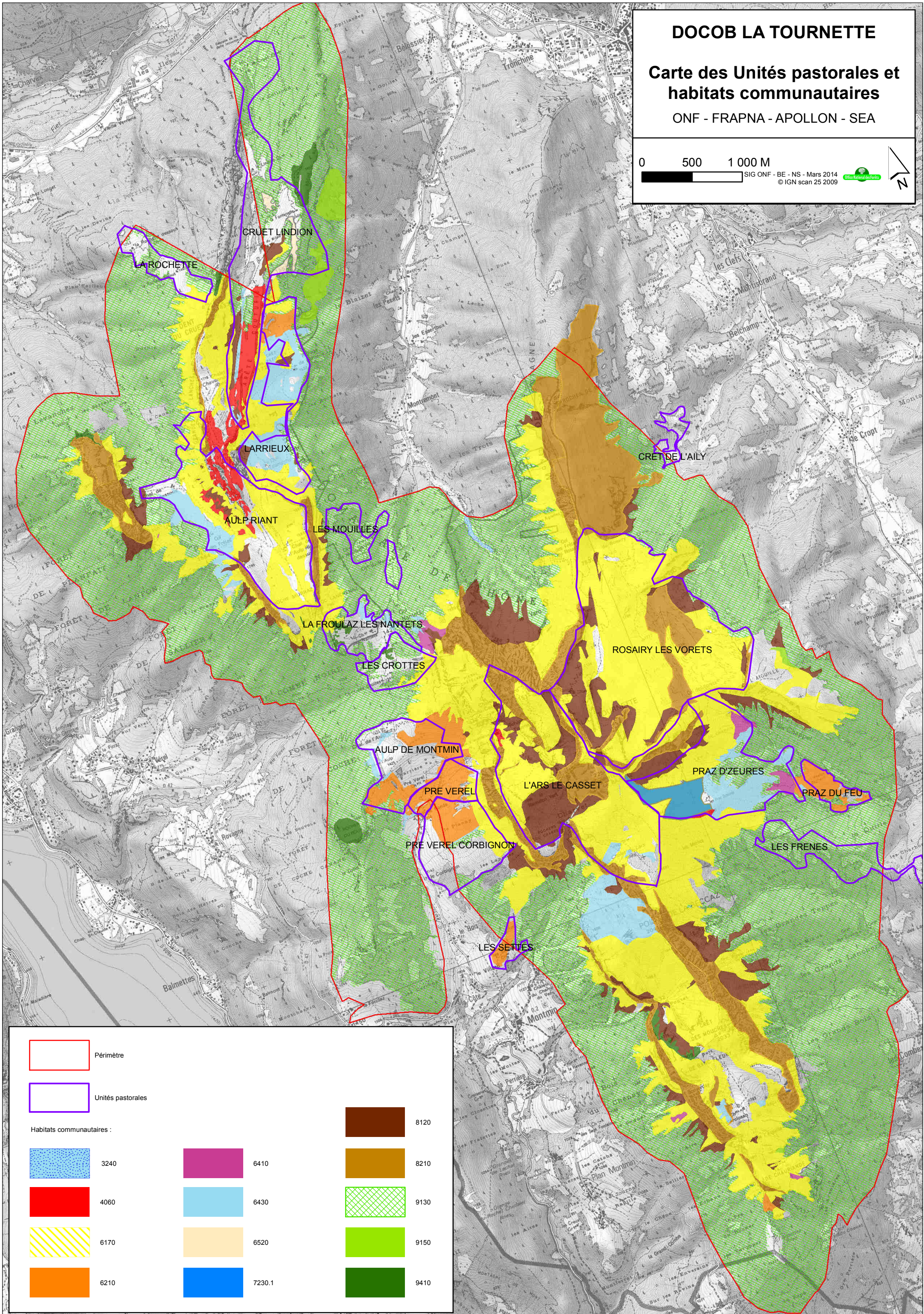
# DOCOB LA TOURNETTE

## Carte des Unités pastorales et habitats communautaires

ONF - FRAPNA - APOLLON - SEA

0 500 1 000 M

SIG ONF - BE - NS - Mars 2014  
© IGN scan 25 2009



Périmètre

Unités pastorales

Habitats communautaires :

	3240		6410		8120
	4060		6430		8210
	6170		6520		9130
	6210		7230.1		9150
					9410

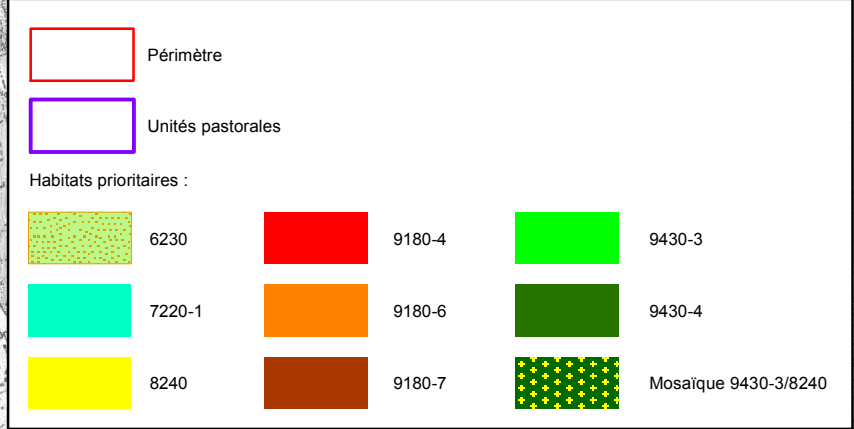
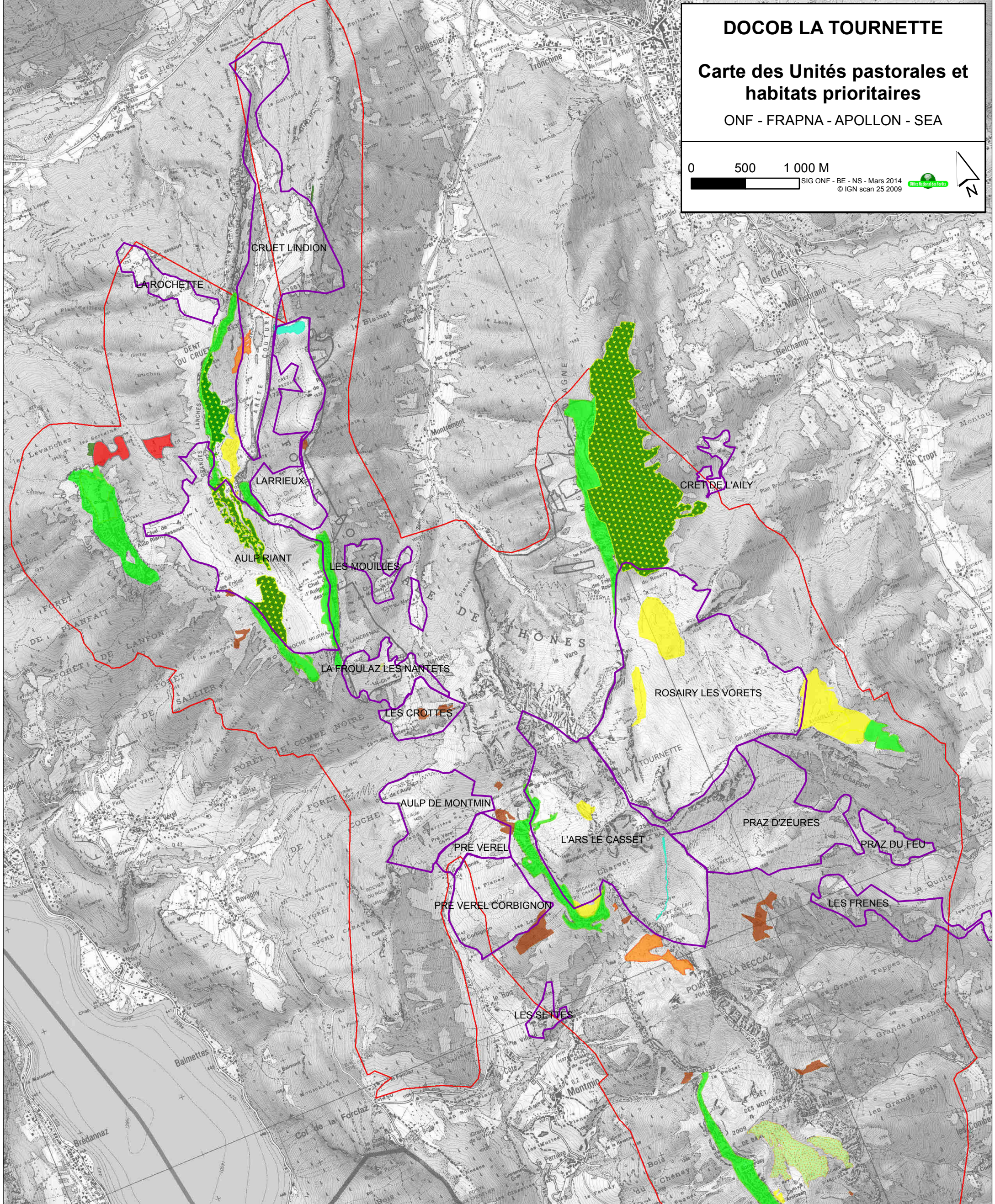
# DOCOB LA TOURNETTE

## Carte des Unités pastorales et habitats prioritaires

ONF - FRAPNA - APOLLON - SEA

0 500 1 000 M

SIG ONF - BE - NS - Mars 2014  
© IGN scan 25 2009



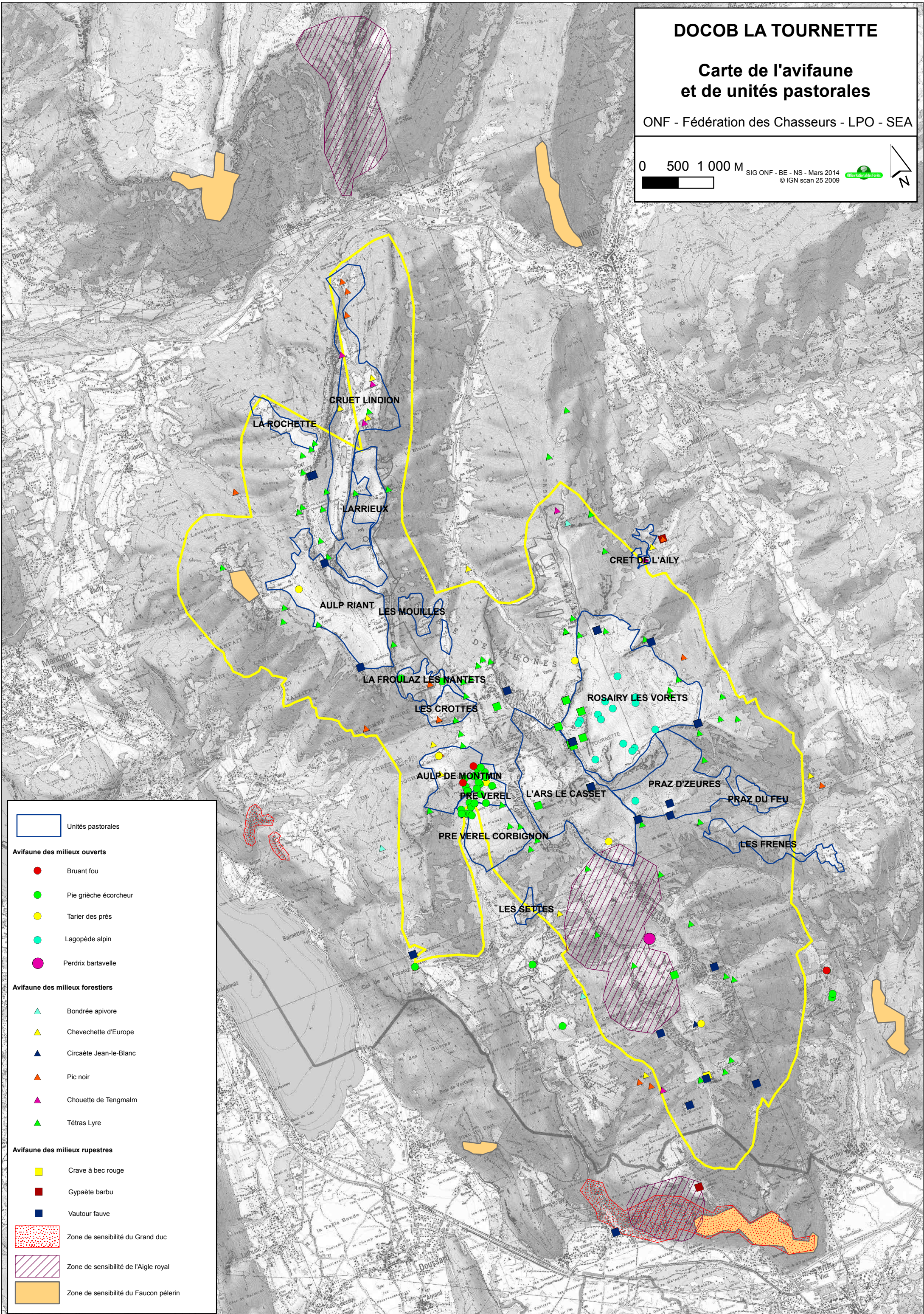
# DOCOB LA TOURNETTE

## Carte de l'avifaune et de unités pastorales

ONF - Fédération des Chasseurs - LPO - SEA

0 500 1 000 M

SIG ONF - BE - NS - Mars 2014  
© IGN scan 25 2009



Unités pastorales

**Avifaune des milieux ouverts**

- Bruant fou
- Pie grièche écorcheur
- Tarier des prés
- Lagopède alpin
- Perdrix bartavelle

**Avifaune des milieux forestiers**

- Bondrée apivore
- Chevechette d'Europe
- Circaète Jean-le-Blanc
- Pic noir
- Chouette de Tengmalm
- Tétràs Lyre

**Avifaune des milieux rupestres**

- Crave à bec rouge
- Gypaète barbu
- Vautour fauve

Zone de sensibilité du Grand duc

Zone de sensibilité de l'Aigle royal

Zone de sensibilité du Faucon pèlerin

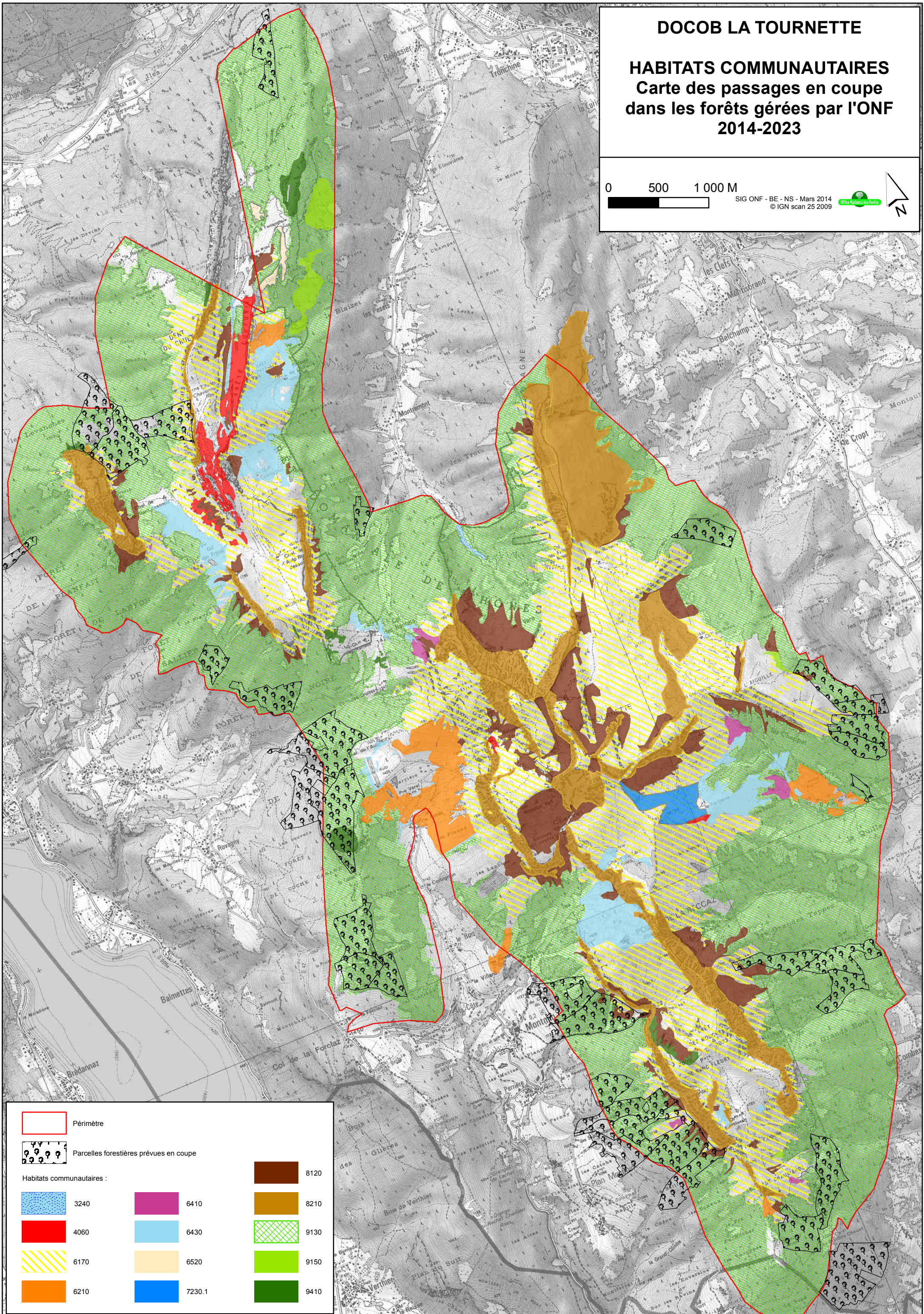
# DOCOB LA TOURNETTE

## HABITATS COMMUNAUTAIRES Carte des passages en coupe dans les forêts gérées par l'ONF 2014-2023

0 500 1 000 M



SIG ONF - BE - NS - Mars 2014  
© IGN scan 25 2009



	Périmètre		
	Parcelles forestières prévues en coupe		
Habitats communautaires :			
	3240		8120
	4060		8210
	6170		9130
	6210		6430
	6410		6520
	6430		9150
	7230.1		9410





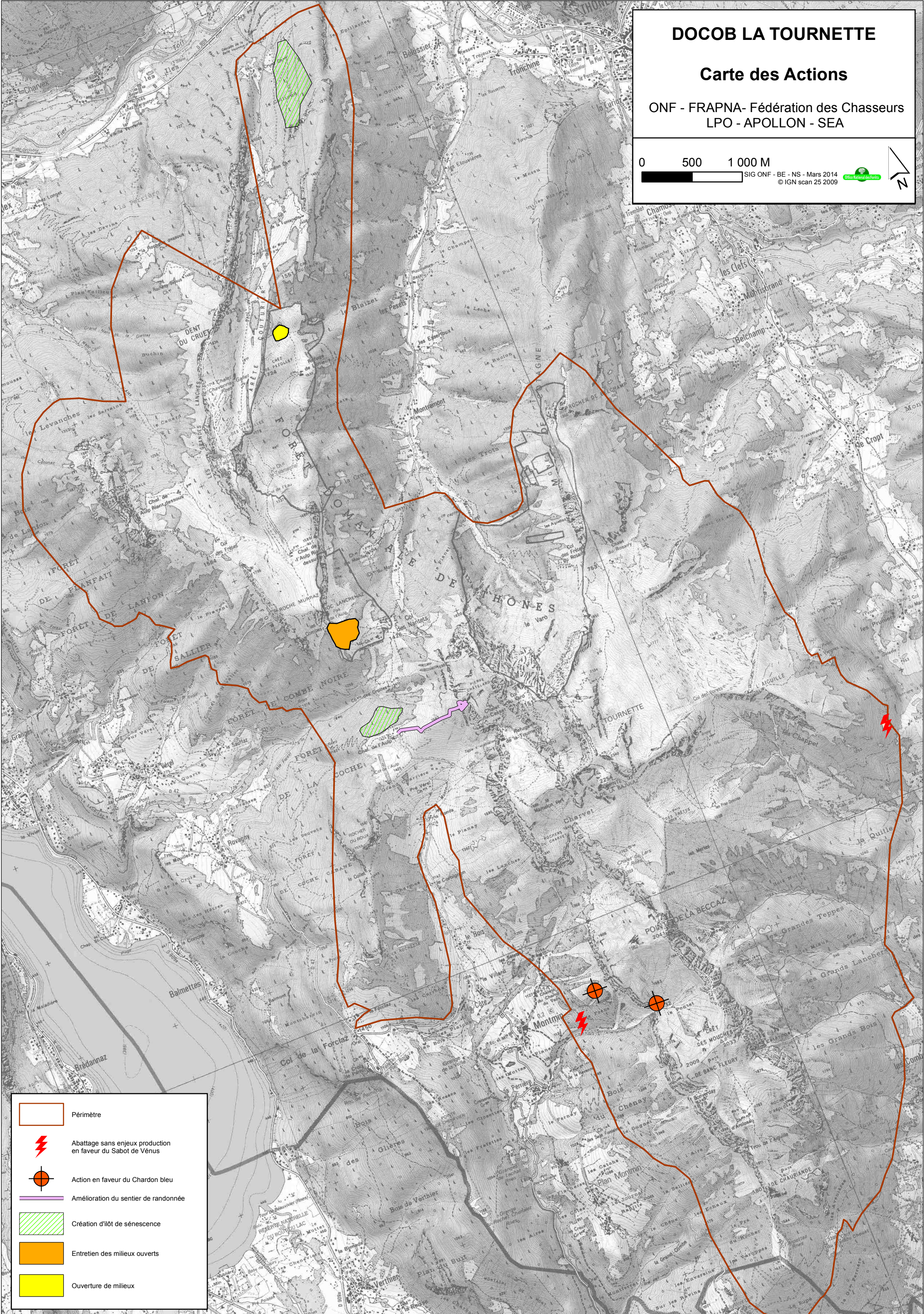
# DOCOB LA TOURNETTE

## Carte des Actions

ONF - FRAPNA - Fédération des Chasseurs  
LPO - APOLLON - SEA

0 500 1 000 M

SIG ONF - BE - NS - Mars 2014  
© IGN scan 25 2009



- Périètre
- Abattage sans enjeux production en faveur du Sabot de Vénus
- Action en faveur du Chardon bleu
- Amélioration du sentier de randonnée
- Création d'îlot de sénescence
- Entretien des milieux ouverts
- Ouverture de milieux