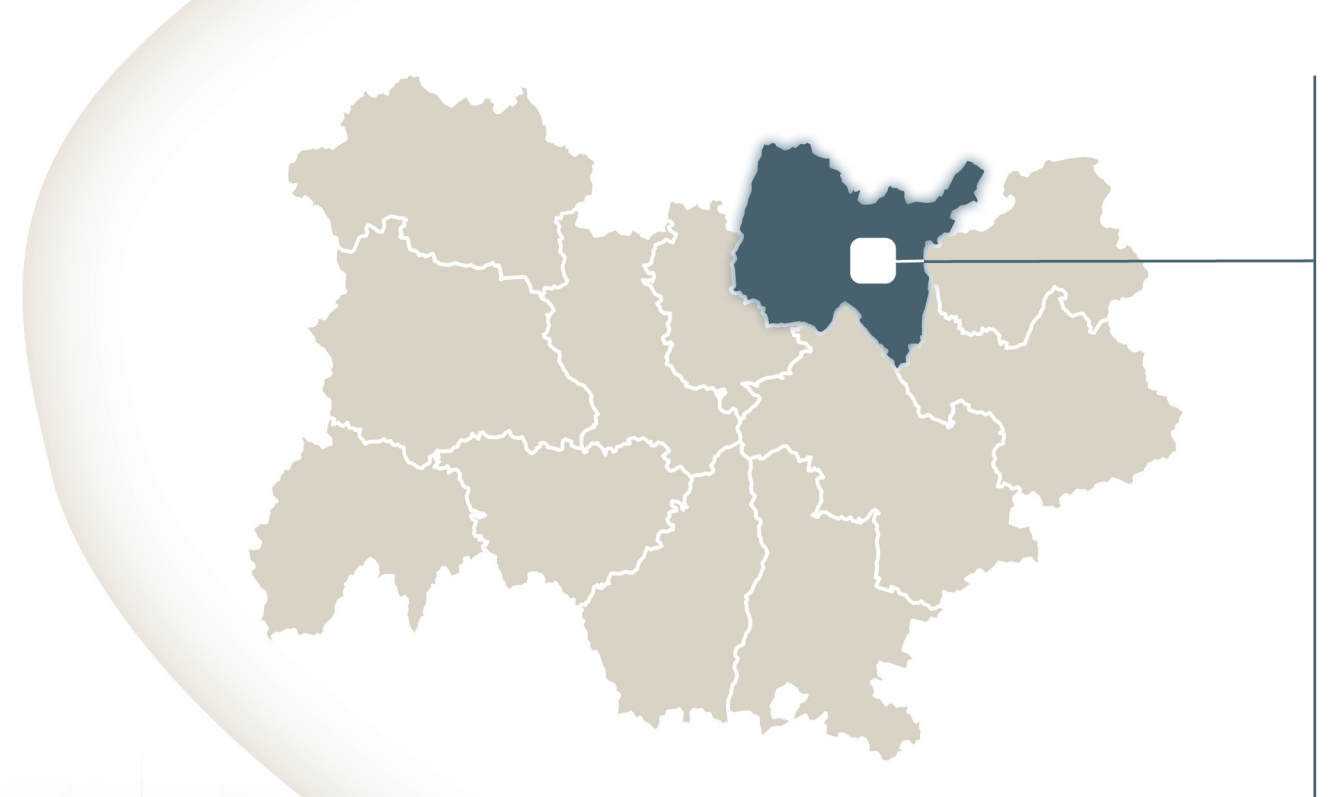


# 01

Département de l'Ain

31 sites classés  
24 sites inscrits



## 31 SITES CLASSÉS

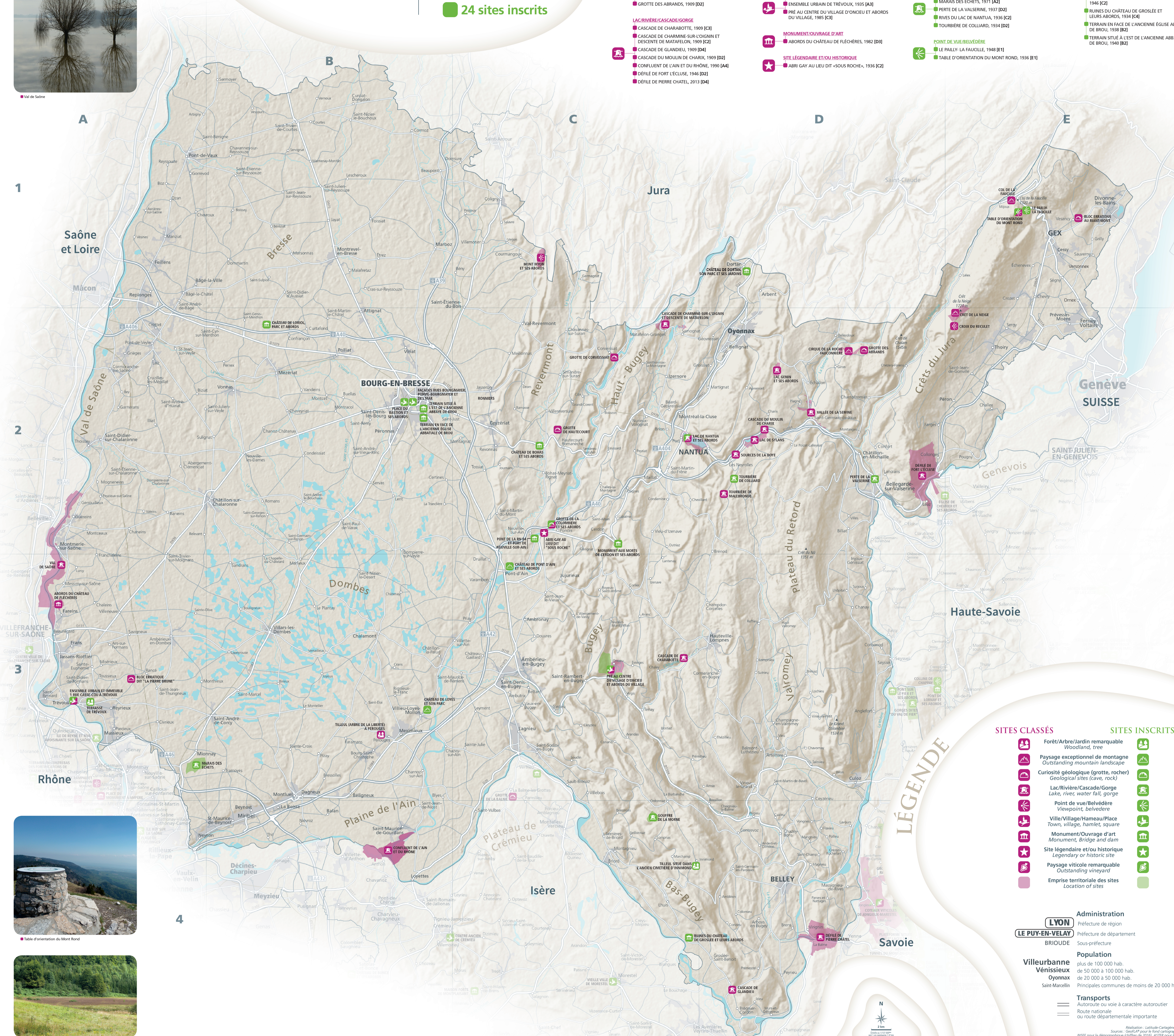
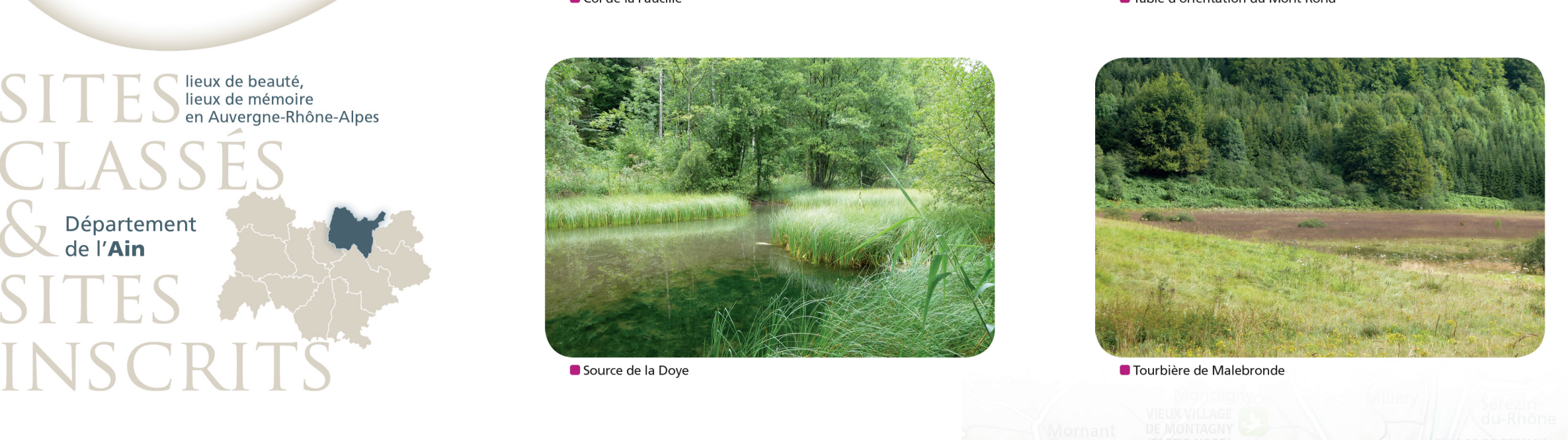
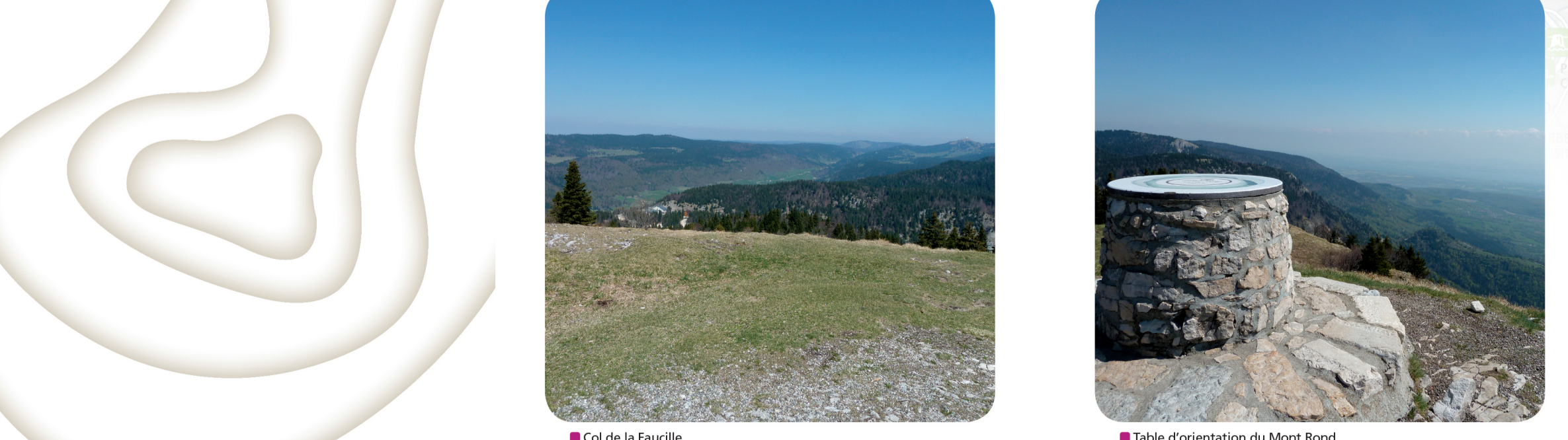
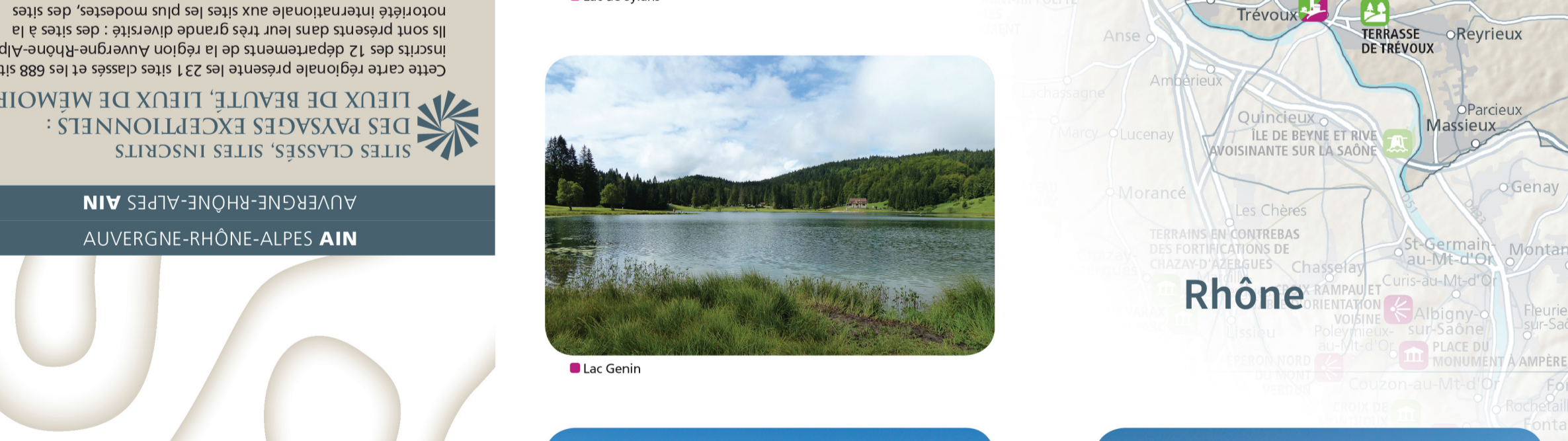
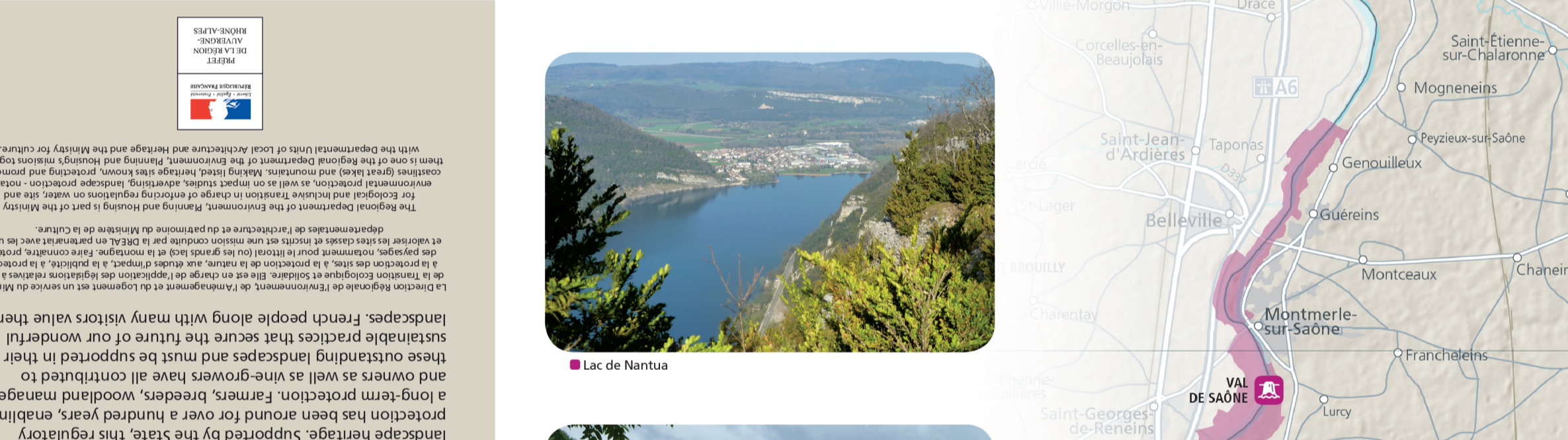
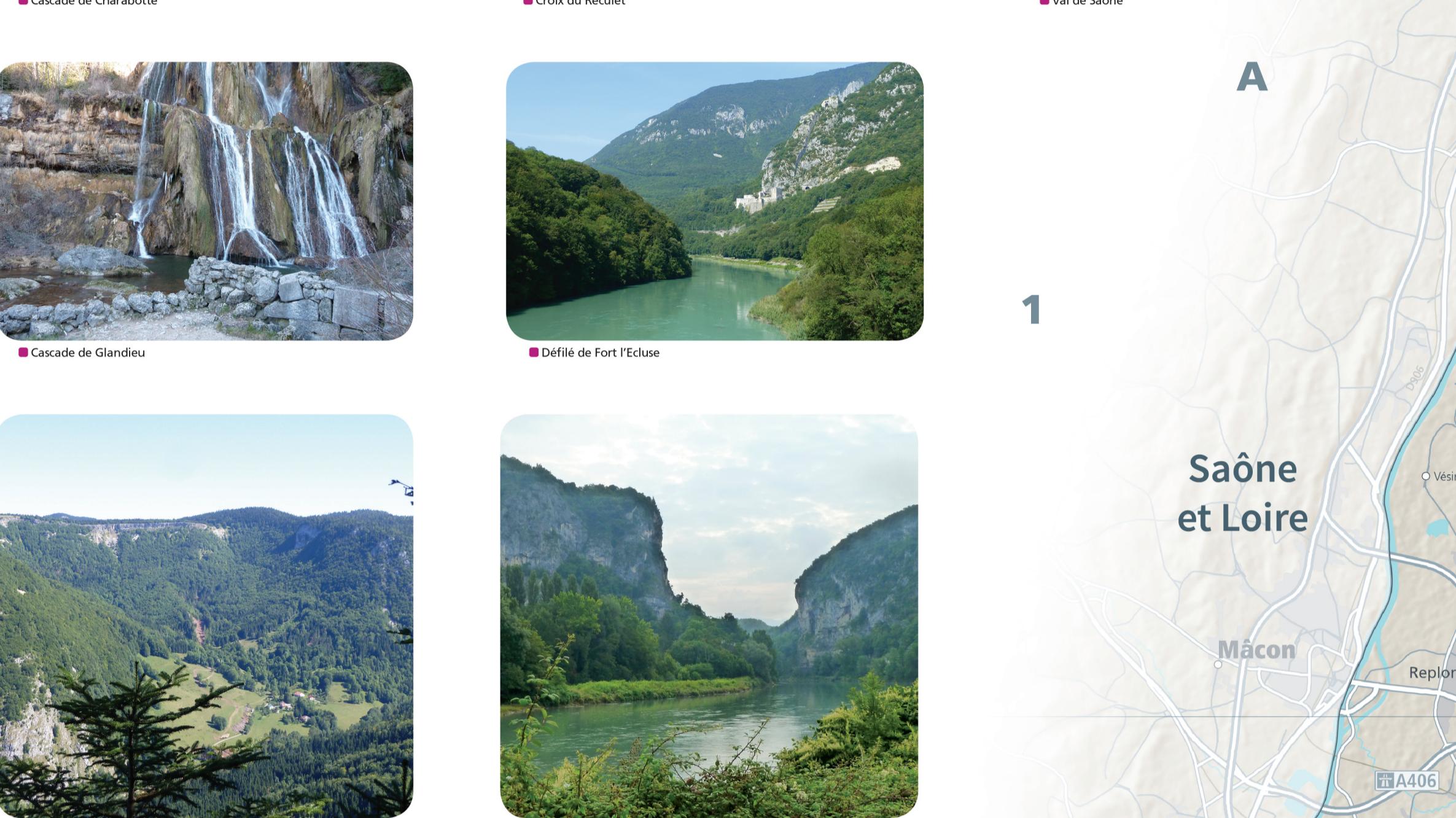
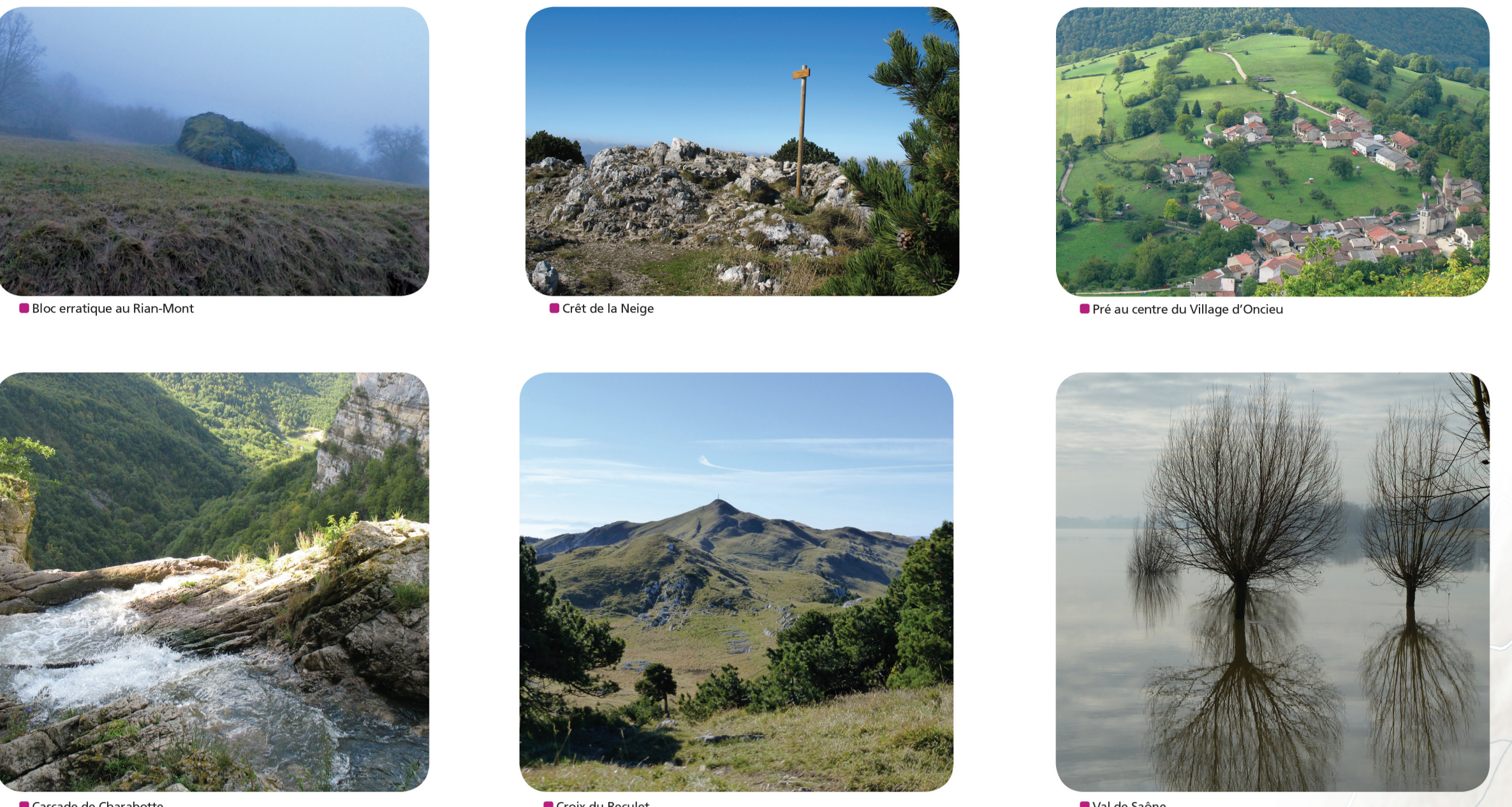
- FORÊT/ARBRE/JARDIN REMARQUABLE**
  - TILLEUL (ARBRE DE LA LIBERTÉ) À PÉROURES, 1948 [B3]
- PAYSAGE EXCEPTIONNEL DE MONTAGNE**
  - CIRQUE DE LA ROCHE FAUCONNIÈRE, 1936 [D2]
  - COL DE LA FAUCILLE, 1955 [E1]
  - CRÊT DE LA NEIGE, 1932 [E2]
- CURIOSITÉ GÉOLOGIQUE (GROTTE, ROCHER)**
  - BLOC ERRATIQUE AU RIANT-MONT, 1909 [E1]
  - BLOC ERRATIQUE DIT «LA PIERRE BRÛLÉE», 1927 [A3]
  - GROTTE DE CORVEISSAT, 1909 [C2]
  - GROTTE DE LA COLOMBIÈRE, 1936 [C2]
  - GROTTE DES ABRANDS, 1909 [D2]
- LAC/RIVIÈRE/CASCADE/GORGE**
  - CASCADE DE CHARABOTTE, 1909 [C3]
  - CASCADE DE CHARME SUR-LOIGNIN ET DESCENTE DE MATAFELON, 1909 [C2]
  - CASCADE DE GLANDIEU, 1909 [D4]
  - CASCADE DU MOULIN DE CHARIX, 1909 [D2]
  - CONFLUENT DE L'AIN ET DU RHONE, 1990 [A4]
  - DÉFILE DE FORT L'ÉCLUSE, 1946 [D2]
  - DÉFILE DE PIERRE CHÂTEL, 2013 [D4]

- POINT DE VUE/BELVÉDÈRE**
  - CROIX DU RECLUT, 1932 [E2]
  - MONT MYON ET SES ABORDS, 1946 [C1]
  - TABLE D'ORIENTATION DU MONT ROND [PARTIE CLASSÉE], 1936 [E1]
- VILLE/VILLAGE/HAMEAU/PLACE**
  - ENSEMBLE URBAIN DE TRÉVOUX, 1935 [A3]
  - PRÉ AU CENTRE DU VILLAGE D'ONCIEU ET ABORDS DU VILLAGE, 1985 [C3]
- MONUMENT/OUVRAGE D'ART**
  - ABRIS GAY AU LIEU DIT «SOUS ROCHE», 1936 [C2]
- SITE LÉGENDAIRE ET/OU HISTORIQUE**
  - ABRI GAY AU LIEU DIT «SOUS ROCHE», 1936 [C2]

## 24 SITES INSCRITS

- FORÊT/ARBRE/JARDIN REMARQUABLE**
  - TERRASSE DE TRÉVOUX, 1936 [A3]
  - TILLEUL SITUÉ DANS L'ANCIEN CIMETIÈRE D'INNOND, 1936 [C4]
- PAYSAGE EXCEPTIONNEL DE MONTAGNE**
  - CHÂTEAU DE LOYES ET SON PARC, 1946 [B3]
  - CHÂTEAU DE PONT D'AIN ET SES ABORDS, 1946 [C3]
- CURIOSITÉ GÉOLOGIQUE (GROTTE, ROCHER)**
  - ABORDS DE LA GROTTE DE LA COLOMBIÈRE, 1936 [C2]
- LAC/RIVIÈRE/CASCADE/GORGE**
  - GOUFFRE DE LA MORNE, 1937 [C4]
  - MARAIS DES ÉCHETS, 1971 [A2]
  - PORTE DE LA VALSERINE, 1937 [D2]
  - RIVES DU LAC DE NANTUA, 1936 [C2]
  - TOURBIÈRE DE COLLARD, 1934 [D2]
- POINT DE VUE/BELVÉDÈRE**
  - LE PALLY - LA FAUCILLE, 1948 [E1]
  - TABLE D'ORIENTATION DU MONT ROND, 1936 [E1]

- VILLE/VILLAGE/HAMEAU/PLACE**
  - ANNEAU DU VILLAGE DE ONCIEU ET SES ABORDS, 1986 [C3]
  - FACÈDES RUES BOURMAYER, POMPE - BOURMAYER ET DES MARCONIERS, 1946 [B2]
  - IMMEUBLE 1 RUE CASSE-COU À TRÉVOUX, 1935 [A3]
  - PLACE DU BASTION ET SES ABORDS, 1943 [B2]
- MONUMENT/OUVRAGE D'ART**
  - CHÂTEAU DE BOHAS ET SES ABORDS, 1945 [C2]
  - CHÂTEAU DE DORTAN, SON PARC ET SES JARDINS, 1946 [D1]
  - CHÂTEAU DE LORICL, PARC ET ABORDS, 1946 [B2]
  - MONUMENT AUX MORTS DE CERDON ET SES ABORDS, 1939 [C2]
  - POINT DE LA RN 84 ET PORT DE NEUVILLE SUR-AIN, 1946 [D1]
  - RUINES DU CHÂTEAU DE GROSLEE ET LEURS ABORDS, 1934 [C4]
  - TERRAIN EN FACE DE L'ANCIENNE ÉGLISE ABBAIALE DE BROU, 1938 [B2]
  - TERRAIN SITUÉ À L'EST DE L'ANCIENNE ABBAYE DE BROU, 1940 [B2]



**LES HERITAGES**  
OUTSTANDING LANDSCAPES - BEAUTIFUL MEMOIRY SITES

Le patrimoine naturel de l'Ain est riche et diversifié. Il comprend des sites naturels remarquables, des paysages exceptionnels de montagne, des curiosités géologiques, des lacs, des rivières, des cascades, des gorges, des points de vue, des belvédères, des villages, des hameaux, des places, des monuments, des ouvrages d'art, des sites légendaires et/ou historiques, des paysages viticoles remarquables et des emprises territoriales des sites.

**SITES CLASSÉS**  
LES LIEUX DE MÉMOIRE EN AUVERGNE-RHÔNE-ALPES

**SITES INSCRITS**  
LES LIEUX DE MÉMOIRE EN AUVERGNE-RHÔNE-ALPES

- ### LÉGENDE
- |  |  |  |   |
|--|--|--|---|
|  | <b>SITES CLASSÉS</b>                         |  | <b>SITES INSCRITS</b>                   |
|  | <b>Forêt/Arbre/Jardin remarquable</b>        |  | <b>Woodland, tree</b>                   |
|  | <b>Paysage exceptionnel de montagne</b>      |  | <b>Outstanding mountain landscape</b>   |
|  | <b>Curiosité géologique (grotte, rocher)</b> |  | <b>Lac/Rivière/Cascade/Gorge</b>        |
|  | <b>Point de vue/Belvédère</b>                |  | <b>Point de vue/Belvédère</b>           |
|  | <b>Ville/Village/Hameau/Place</b>            |  | <b>Ville/Village/Hameau/Place</b>       |
|  | <b>Monument/Ouvrage d'art</b>                |  | <b>Monument/Ouvrage d'art</b>           |
|  | <b>Site légendaire et/ou historique</b>      |  | <b>Site légendaire et/ou historique</b> |
|  | <b>Paysage viticole remarquable</b>          |  | <b>Paysage viticole remarquable</b>     |
|  | <b>Emprise territoriale des sites</b>        |  | <b>Emprise territoriale des sites</b>   |

**Administration**  
LYON : Préfecture de région  
LE PUY-EN-VELAY : Préfecture de département  
BRIOUEDE : Sous-préfecture

**Population**  
Villeurbanne : plus de 100 000 hab.  
Vénissieux : de 50 000 à 100 000 hab.  
Oyonnax : de 20 000 à 50 000 hab.  
Principales communes de moins de 20 000 hab.

**Transports**  
Autoroute ou voie à caractère autoroutier  
Route nationale  
Route départementale importante

Source : IGN, INSEE, DREAL, Auvergne-Rhône-Alpes pour les sites classés et inscrits (sept. 2017)

**SITES CLASSÉS & SITES INSCRITS**  
Département de l'Ain