

ID : CEN0089

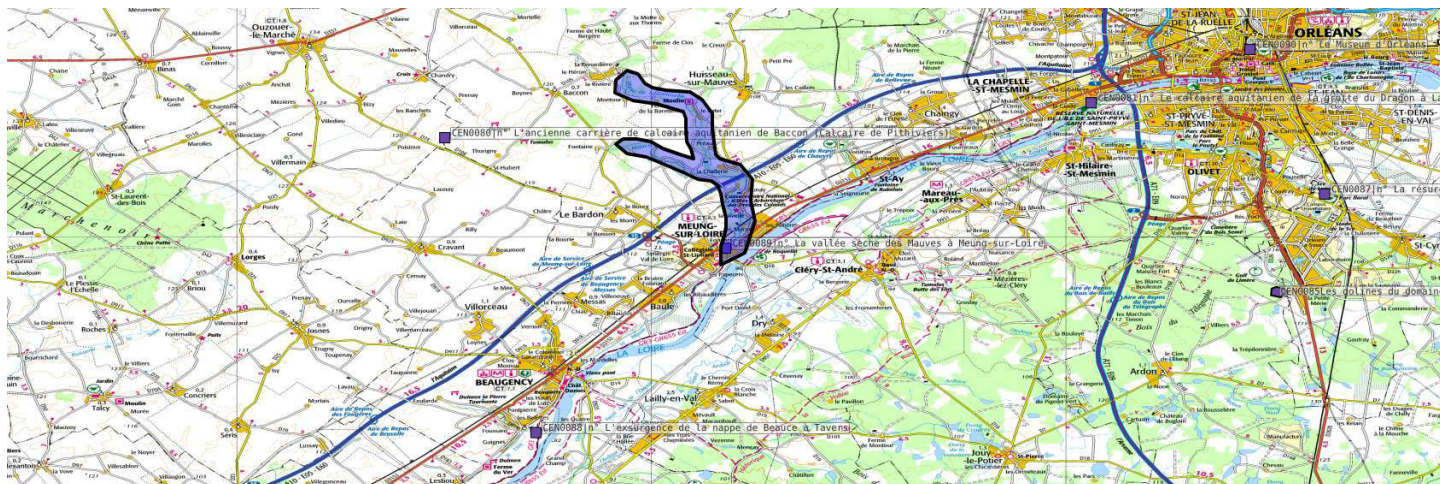
Nom : La vallée des Mauves à Meung-sur-Loire et à Huisseau-sur-Mauves

Région : Centre

Confidentialité : Public

Nombre d'étoiles : *

Typologie : Site naturel de surface Géosite



Résolution : 38,133 m/pixel

Entités administratives et cartographiques

Département(s)

N°	Département
(45)	Loiret

Commune(s)

N°INSEE	Commune
45203	MEUNG-SUR-LOIRE
45167	HUISSEAU-SUR-MAUVES

Carte(s) topographique(s) au 1 / 25 000

N°	Carte
2119E	PATAY
2120E	BEAUGENCY

Carte(s) géologique(s) au 1 / 50 000

N°	Carte
0397	BEAUGENCY
0362	PATAY

Carte(s) marine(s)

(non renseigné)

Contact pour le site

Description physique

Description physique : Principalement développée sur la commune de Meung-sur-Loire, la vallée des Mauves regroupe en réalité plusieurs chenaux : la Mauve de la Détourbe ou Grande Mauve, la Mauve du Ponceau et la Mauve de Fontaine. Ces chenaux, installés sur d'anciennes terres marécageuses riches en sources et parfois tourbeuses, résultent de la canalisation anthropique de l'eau dont la force motrice a permis l'implantation de nombreux moulins. Un livret proposant plusieurs parcours de découverte de la vallée est disponible à l'office de Tourisme de la ville. Des panneaux explicatifs concernant la faune et la flore qui caractérisent ces milieux humides jalonnent les parcours.

Superficie : 12 km² **Etat actuel** : Bon / Bon état général

Usage(s)

(non renseigné)

Collection(s)

(non renseigné)

Accessibilité au site

Accessibilité : Facile Libre **Périodicité ouverture** : Annuelle **Autorisation préalable** : Non **Site payant** : Non

Itinéraire d'accès : Sortir d'Orléans en direction de Blois par la D2152 et poursuivre jusqu'à Meung-sur-Loire où la découverte de la vallée des Mauves peut débuter à proximité du Moulin Grangeais, rue des Chenevières.

Description géologique

Description géologique : Bien que façonnée par l'Homme, la vallée des Mauves résulte avant tout de processus géologiques récents et représente aujourd'hui l'un des témoins de l'évolution géomorphologique régionale au cours des périodes glaciaires du Quaternaire. Au Weichsélien, dernière période glaciaire comprise entre -115 000 et -11 500 ans, le nord de l'Europe est recouvert d'une épaisse calotte glaciaire et le Val de Loire, situé en région périglaciaire, montre un pergélisol recouvert par une maigre végétation. Les précipitations, alors très abondantes, provoquent la dissolution du calcaire de Beauce qui constitue l'assise de la vallée dont le creusement initial est probablement lié à un ruissellement local plus important. Aujourd'hui, l'eau de pluie s'infiltré toujours dans les fractures du calcaire pour rejoindre la nappe de Beauce dont la limite supérieure (surface piézométrique) recoupe ici la surface topographique en engendrant de nombreuses sources.

Code GILGES : Géomorphologique, Grotte, Volcans, Cascades, Paysage, Forme d'érosion, Fijords, Karst

Coupe géologique : Non **Phénomène géologique** : Incision

Âge du phénomène	Age millions d'années	Niveau stratigraphique du terrain	Age millions d'années
Récent : Actuel	0	Récent : Actuel	0
Ancien : Holocène	1	Ancien : Aquitanien	23

Intérêts

Intérêt géologique principal : Géomorphologie

La vallée sèche des Mauves résulte d'une évolution géomorphologique au cours des périodes glaciaires du Quaternaire.

Intérêt(s) géologique(s) secondaire(s)

Hydrogéologie / Les nombreuses sources présentes dans la vallée sont en relation avec la nappe phréatique de Beauce.

Rareté du site : Départementale

Intérêt(s) pédagogique(s)

Pour tous publics / Plusieurs parcours équipés de panneaux explicatifs sont aménagés sur le site.

Intérêt(s) annexes(s)

Flore / Le site montre un certain nombre d'espèces floristiques en rapport avec la présence des zones humides.

Evaluation de l'intérêt patrimonial du site

	Note	Pondérée	Coeff.	Nombre d'étoiles attribuées à l'intérêt patrimonial du site. *
Géologique principal	2	8	4	
Géologique secondaire	1	3	3	
Pédagogique	1	3	3	
Histoire des sciences	0	0	2	
Rareté du site	0	0	2	
Etat de conservation	3	6	2	
Total		20		

Vulnérabilité / Besoins de protection

Vulnérabilité du site

Menace anthropique actuelle

Aucune.

Menace anthropique prévisible

Aucune.

Vulnérabilité naturelle

Aucune.

Evaluation du besoin de protection du site

	Note
Intérêt patrimonial	1
Vulnérabilité naturelle	0
Menaces anthropiques	0
Protection effective	3
<hr/>	
Total	4

Suivi de protection / conservation

(non renseigné)

Statuts

Nom du propriétaire : Propriétaires multiples **Statut propriétaire :** Anonyme Anonyme

Nom du gestionnaire : Gestionnaires multiples **Statut gestionnaire :** Anonyme Anonyme

Protection effective du site

Commentaire : Aucune protection identifiée.

Statuts de protection

(non renseigné)

Inventaire

(non renseigné)

Sources

Auteur(s)

Charles Nicolas / BRGM

Contributeur(s)

Graviou Pierrick / BRGM

Historique des modifications de la fiche

Le 18/05/2017 par saisieCEN@brgm.fr (Création)

Le 23/06/2017 par saisieCEN@brgm.fr (Modification)

Le 11/07/2017 par saisieCEN@brgm.fr (Modification)

Le 11/07/2017 par saisieCEN@brgm.fr (Modification)

Le 11/07/2017 par saisieCEN@brgm.fr (Modification)
Le 11/07/2017 par saisieCEN@brgm.fr (Modification)
Le 11/07/2017 par saisieCEN@brgm.fr (Modification)
Le 11/07/2017 par saisieCEN@brgm.fr (Modification)
Le 11/07/2017 par saisieCEN@brgm.fr (Modification)
Le 11/07/2017 par saisieCEN@brgm.fr (Modification)
Le 11/07/2017 par saisieCEN@brgm.fr (Modification)
Le 11/07/2017 par saisieCEN@brgm.fr (Modification)
Le 11/07/2017 par saisieCEN@brgm.fr (Modification)
Le 11/07/2017 par saisieCEN@brgm.fr (Modification)
Le 11/09/2017 par saisieCEN@brgm.fr (Modification)
Le 12/09/2017 par saisieCEN@brgm.fr (Modification)
Le 12/09/2017 par saisieCEN@brgm.fr (Modification)
Le 15/09/2017 par saisieCEN@brgm.fr (Modification)
Le 15/09/2017 par saisieCEN@brgm.fr (Modification)
Le 15/09/2017 par saisieCEN@brgm.fr (Modification)
Le 15/09/2017 par saisieCEN@brgm.fr (Modification)
Le 15/09/2017 par saisieCEN@brgm.fr (Modification)
Le 15/09/2017 par saisieCEN@brgm.fr (Modification)
Le 15/09/2017 par saisieCEN@brgm.fr (Modification)
Le 15/09/2017 par saisieCEN@brgm.fr (Modification)
Le 15/09/2017 par saisieCEN@brgm.fr (Modification)
Le 15/09/2017 par saisieCEN@brgm.fr (Modification)
Le 15/09/2017 par saisieCEN@brgm.fr (Modification)
Le 15/09/2017 par saisieCEN@brgm.fr (Modification)
Le 15/09/2017 par saisieCEN@brgm.fr (Modification)
Le 15/09/2017 par saisieCEN@brgm.fr (Modification)
Le 15/09/2017 par saisieCEN@brgm.fr (Modification)
Le 15/09/2017 par saisieCEN@brgm.fr (Modification)
Le 15/09/2017 par saisieCEN@brgm.fr (Modification)
Le 15/09/2017 par saisieCEN@brgm.fr (Modification)
Le 15/09/2017 par saisieCEN@brgm.fr (Modification)
Le 15/09/2017 par saisieCEN@brgm.fr (Modification)
Le 20/09/2017 par saisieCEN@brgm.fr (Modification)
Le 20/09/2017 par saisieCEN@brgm.fr (Modification)
Le 21/09/2017 par saisieCEN@brgm.fr (Modification)
Le 21/09/2017 par saisieCEN@brgm.fr (Modification)
Le 21/09/2017 par saisieCEN@brgm.fr (Modification)
Le 21/09/2017 par saisieCEN@brgm.fr (Modification)
Le 21/09/2017 par saisieCEN@brgm.fr (Modification)
Le 26/09/2017 par saisieCEN@brgm.fr (Modification)
Le 26/09/2017 par saisieCEN@brgm.fr (Modification)
Le 26/09/2017 par saisieCEN@brgm.fr (Modification)
Le 26/09/2017 par saisieCEN@brgm.fr (Modification)
Le 09/10/2017 par csrpn_vr_cen@brgm.fr (Validé régional)
Le 19/01/2018 par csrpn_vr_cen@brgm.fr (Validé régional)
Le 19/01/2018 par mnhn_vn@brgm.fr (Validé national)

Bibliographie

Auteur(s)	Titre	Référence	Année publication
Gigot C., Fédoroff N.	Carte géologique de la France au 1/50 000,	BRGM Editions	1973

Auteur(s)	Titre	Référence	Année publication
Gigout M., Cadet J.P., Horemans P.	feuille Patay (362) et notice explicative. Carte géologique de la France au 1/50 000, feuille Beaugency (397) et notice explicative.	BRGM Editions	1974
Charles N., Graviou P.	Curiosités géologiques du Loiret.	BRGM Editions, 92 p.	2016

Documents

P1060197.JPG

Cultures maraîchères installées sur des sols particulièrement fertiles et parfois tourbeux.
/applications/www/igeotope-data/CEN0089/file_1



P1060166.JPG

Vue de la vallée des Mauves à Meung-sur-Loire.
[/applications/www/igeotope-data/CEN0089/file_0](http://applications/www/igeotope-data/CEN0089/file_0)

