

**ID : CEN0069**

**Nom : L'affleurement de la formation  
à silex pressignéens de Soulangier à  
Barrou**

**Région : Centre**

**Confidentialité : Public**

**Nombre d'étoiles : \***

**Typologie : Site naturel de surface Affleurement**



Résolution : 4,767 m/pixel

## Entités administratives et cartographiques

### Département(s)

N°	Département
(37)	Indre-et-Loire

### Commune(s)

N°INSEE	Commune
37019	BARROU

### Carte(s) topographique(s) au 1 / 25 000

N°	Carte
19250	LE GRAND-PRESSIGNY

### Carte(s) géologique(s) au 1 / 50 000

N°	Carte
0542	PREUILLY-SUR-CLAISE

### Carte(s) marine(s)

(non renseigné)

**Lieu(x)-dit(s) : Soulangier**

## Contact pour le site

## Description physique

**Description physique :** Il s'agit d'un affleurement argileux d'environ 160 m et de 1,50 à 2m de hauteur apparaissant sur un talus routier.

**Superficie** : 1 hectares **Etat actuel** : Dégradé / Dégradation variable

**Commentaire** : La coupe n'est pas très fraîche mais demeure lisible.

### Usage(s)

(non renseigné)

### Collection(s)

(non renseigné)

### Accessibilité au site

**Accessibilité** : Facile Libre **Périodicité ouverture** : Annuelle **Autorisation préalable** : Non **Site payant** : Non

**Itinéraire d'accès** : Depuis Barrou, emprunter la RD60 en direction du Grand-Pressigny. La route s'élève sur le versant de rive droite de la Creuse. Non loin de la rupture de pente entre le versant et la bordure du plateau, au niveau d'une intersection menant à la ferme de Soulangier, existe un petit parking (élargissement de la route). A partir de là, sur le talus gauche de la route et sur 160m, affleurent les terrains en question.

---

## Description géologique

**Description géologique** : L'affleurement montre : - 1. La formation argilo-siliceuse du "Sénonien", une argile principalement constituée de spicules de spongiaires (spongolithe). Cette formation est localement consolidée par un ciment siliceux. Cette consolidation a peut-être été acquise en milieu continental à l'Eocène après émergence de la formation. - 2. une formation sablo-argileuse plus plastique, blanchâtre, verdâtre ou ocre, contenant de grosses dalles de silex disposées de façon désordonnée. Cette formation est issue de l'altération par décarbonatation du tuffeau jaune du Turonien supérieur sous-jacent. - 3. Plus bas dans le talus, une formation blanchâtre meuble mais qui se tient bien dans le talus. Elle est essentiellement siliceuse (fragments d'éponges : *Siphonia pyriformis*, *Chenendopora gratiosa*..., matrice surtout faite de spicules de spongiaires, emballant des fossiles divers du Sénonien dont *Rhynchonella verspetilio*, *Neithea quadricostata*...). Ce matériau renferme des dalles de silex du Turonien supérieur éparses. Il s'agit d'une formation superficielle mise en place par solifluxion quaternaire de type "formation gélifluée à blocs", surtout alimentée par la formation argilo-siliceuse sénonienne et ayant repris des dalles de silex turoniens au cours de son déplacement sur le versant. Les Néolithiques pressignéens ne pouvant extraire facilement le silex du tuffeau turonien trop dur, ils ont donc préféré extraire des silex remaniés au sein de formations meubles du type même que l'on peut observer ici, affleurant à Soulangier.

---

**Code GILGES** : Pétrologie sédimentaire, Métamorphique, Ignée, Textures et structures

**Coupe géologique** : Oui **Phénomène géologique** : Sédimentation

Âge du phénomène	Age millions d'années	Niveau stratigraphique du terrain	Age millions d'années
<b>Récent</b> : Quaternaire	2.588	<b>Récent</b> : Pléistocène	0.01-2.6
<b>Ancien</b> : Turonien supérieur	90-94	<b>Ancien</b> : Turonien supérieur	90-94

---

## Intérêts

### Intérêt géologique principal : Ressources naturelles

Le site est reconnu comme un gisement de silex exploité par les néolithiques pressignéens. Au vu de l'importance du site archéologique du Grand-Pressigny et surtout de la diffusion des matériaux, le site de Soulangier s'intègre dans un réseau de gisements d'importance préhistorique et d'importance nationale. Ce site est à mettre en relation avec le site muséographique du Grand-Pressigny pour lequel il constitue un site de terrain.

### Intérêt(s) géologique(s) secondaire(s)

Sédimentologie / Le site montre le contact entre les niveaux argilo-siliceux du Sénonien et le tuffeau jaune du Turonien supérieur. On y voit l'altérite dérivée du tuffeau mêlée de dalles de silex. L'ensemble des deux formations est repris dans un mélange solifluée où l'on retrouve des éléments caractéristiques des deux formations.

Géomorphologie / Formations superficielles de type "formation solifluée à blocs" mise en place dans des conditions froides propices aux phénomènes géofluidaux. Ce site permet d'observer le mélange pétrographique résultant de ce type de processus sur un versant, depuis les formations autochtones.

**Rareté du site :** Départementale

### Intérêt(s) pédagogique(s)

Pour les étudiants / Site permettant d'observer les faciès de deux formations classiques de Touraine et d'observer de visu les résultats des processus de remaniement sur la composition et la nature des formations superficielles.

### Intérêt(s) annexes(s)

Préhistoire / Gisement de silex pressignéens.

### Evaluation de l'intérêt patrimonial du site

	Note	Pondérée	Coeff.	Nombre d'étoiles attribuées à l'intérêt patrimonial du site. *
Géologique principal	2	8	4	
Géologique secondaire	1	3	3	
Pédagogique	1	3	3	
Histoire des sciences	0	0	2	
Rareté du site	0	0	2	
Etat de conservation	1	2	2	

---

**Total** 16

**Commentaire sur l'évaluation :** Site évalué sur la base des données bibliographiques, des données collectées auprès des contributeurs locaux et d'observations de terrain réalisées en janvier et février 2016.

---

# Vulnérabilité / Besoins de protection

## Vulnérabilité du site

### Menace anthropique actuelle

A priori, aucune

### Menace anthropique prévisible

Possibles évolutions des pratiques d'entretiens des talus routiers amenant à une disparition de la coupe

### Vulnérabilité naturelle

Végétalisation et régularisation des talus.

## Evaluation du besoin de protection du site

	Note	
Intérêt patrimonial	1	<b>Commentaire sur la protection</b> : Le maintien d'une pente >35° serait un plus pour limiter la végétalisation et entretenir les décapages de surface. Site soumis à l'impact de gestion des bordures de route (Conseil Départemental).
Vulnérabilité naturelle	1	
Menaces anthropiques	1	
Protection effective	3	
<b>Total</b>	<b>6</b>	

## Suivi de protection / conservation

(non renseigné)

## Statuts

**Nom du propriétaire** : Divers **Statut propriétaire** :

**Nom du gestionnaire** : Divers **Statut gestionnaire** :

**Commentaire** : L'affleurement forme le talus d'une route départementale. Il se situe donc au niveau de la limite cadastrale séparant la propriété du Département et les propriétés attenantes.

## Protection effective du site

**Commentaire** : Aucun statut de protection recensé.

## Statuts de protection

(non renseigné)

## Inventaire

(non renseigné)

---

## Sources

### Auteur(s)

MACAIRE Jean-Jacques / Université de Tours

### Contributeur(s)

POIRAUD Alexandre / Inselberg

### Historique des modifications de la fiche

Le 29/04/2016 par remi.saumet@developpement-durable.gouv.fr (Modification)

Le 29/04/2016 par remi.saumet@developpement-durable.gouv.fr (Modification)

Le 04/05/2016 par remi.saumet@developpement-durable.gouv.fr (Modification)

Le 19/05/2016 par remi.saumet@developpement-durable.gouv.fr (Modification)

Le 21/05/2016 par remi.saumet@developpement-durable.gouv.fr (Modification)

Le 27/05/2016 par remi.saumet@developpement-durable.gouv.fr (Modification)

Le 02/06/2016 par remi.saumet@developpement-durable.gouv.fr (Modification)

Le 14/09/2016 par remi.saumet@developpement-durable.gouv.fr (Modification)

Le 11/10/2016 par saisieCEN@brgm.fr (Modification)

Le 12/10/2016 par saisieCEN@brgm.fr (Modification)

Le 12/10/2016 par saisieCEN@brgm.fr (Modification)

Le 14/10/2016 par csrpn\_vr\_cen@brgm.fr (Validé régional)

Le 13/03/2017 par remi.saumet@developpement-durable.gouv.fr (Modification, Non contrôlé régional)

Le 13/03/2017 par remi.saumet@developpement-durable.gouv.fr (Modification)

Le 20/03/2017 par csrpn\_vr\_cen@brgm.fr (Validé régional)

Le 29/03/2017 par mnhn\_vn@brgm.fr (Validé national)

Le 13/06/2019 par saisieCEN@brgm.fr (Modification, Non contrôlé régional)

Le 14/06/2019 par csrpn\_vr\_cen@brgm.fr (Validé régional)

Le 14/06/2019 par mnhn\_vn@brgm.fr (Validé national)

---

## Bibliographie

Auteur(s)	Titre	Référence	Année publication
Giot Denis, Mallet Nicole, Millet Dominique.	Les silex de la région du Grand-Pressigny (Indre-et-Loire). Recherche géologique et analyse pétrographique	Revue archéologique du Centre de la France, tome 25, fascicule 1, 1986. pp. 21-36 Revue archéologique du Centre de la France, tome 25, fascicule 1, 1986. pp. 21-36	1986
Jerôme Primault	Exploitation et diusion des silex de la region	Thèse de doctorat, Histoire. Université de Nanterre - Paris X, 2003.	2003

<b>Auteur(s)</b>	<b>Titre</b>	<b>Référence</b>	<b>Année publication</b>
L. Rasplus, JJ Macaire, G. Alcaydé	du Grand-Pressigny au Paleolithique.. Notice explicative de la feuille de Pruilly-sur- Claise	BRGM	1978

---

## **Documents**

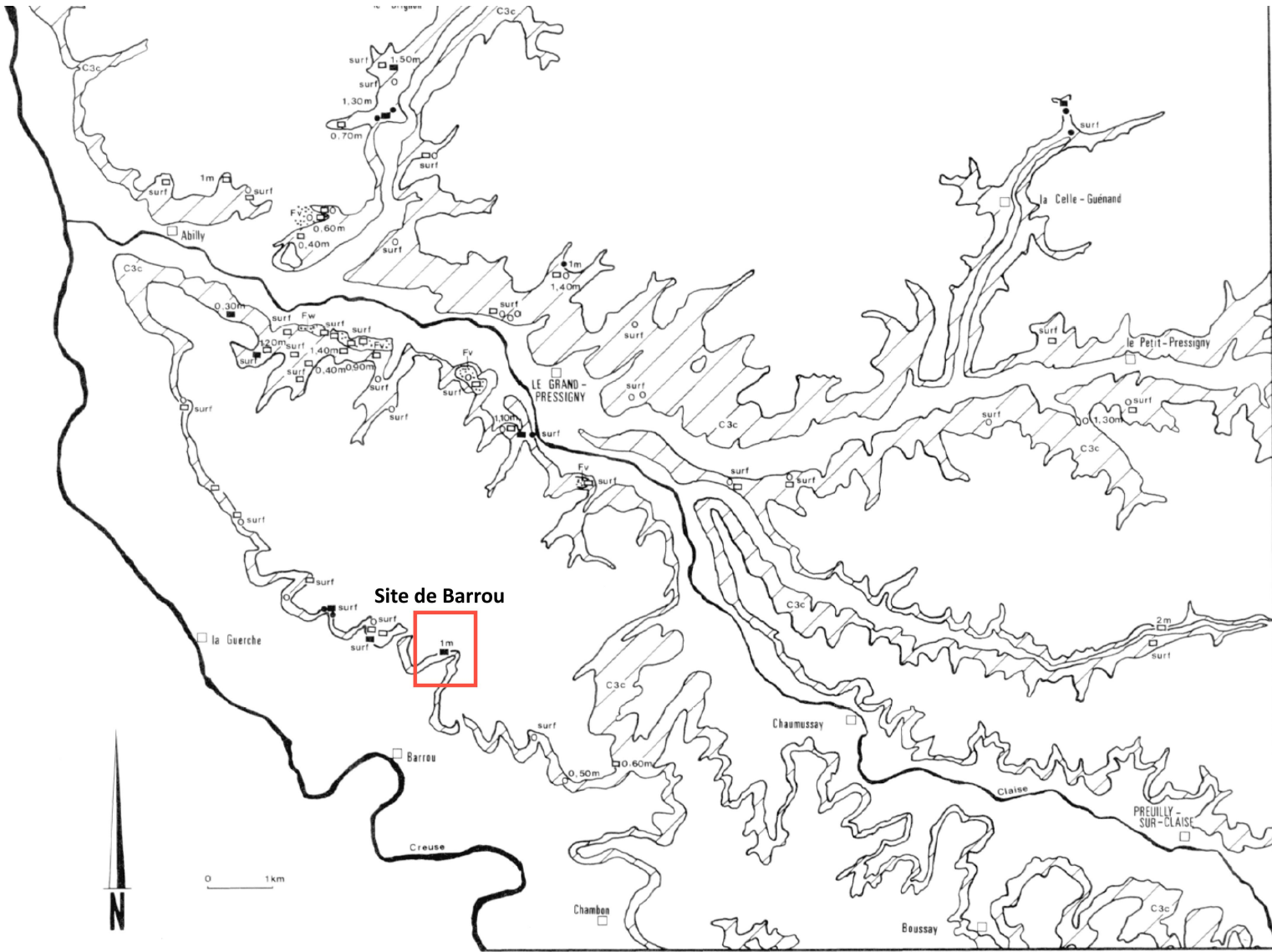
### 37\_Barrou\_Silex\_05\_FormationGelifluee.jpg

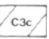


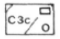
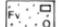
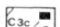
Formation de pente avec démantèlement des niveaux silicifiés du Turonien  
/applications/www/igeotope-data/CEN0069/file\_5



# 37\_Barrou\_Silex\_03\_Gisement.jpg

Cartographie des gisements potentiels de silex de la région du Grand-Pressigny  
 /applications/www/igeotope-data/CEN0069/file\_3



-  surface d'affleurement du Turonien supérieur.
-  zone à dalle de silex du Turonien supérieur, assez nombreuses, non fracturées et de dimensions suffisantes pour la taille des grandes lames, avec indication de profondeur quand elle est connue.
-  zone à rognons de silex du Turonien supérieur, assez nombreux, non fracturés et utilisables pour la taille d'outils, avec indication de profondeur quand elle est connue.
-  ... dans l'argile sableuse d'altération du tuffeau jaune.
-  ... dans les alluvions anciennes Fv (ou localement Fw).
-  ... dans les colluvions de versant issues pour partie du Turonien supérieur.



### 37\_Barrou\_Silex\_02\_CoupeType.jpg

Coupe-type des gisements de silex exploités par le néolithique préssignéé  
/applications/www/igeotope-data/CEN0069/file\_2

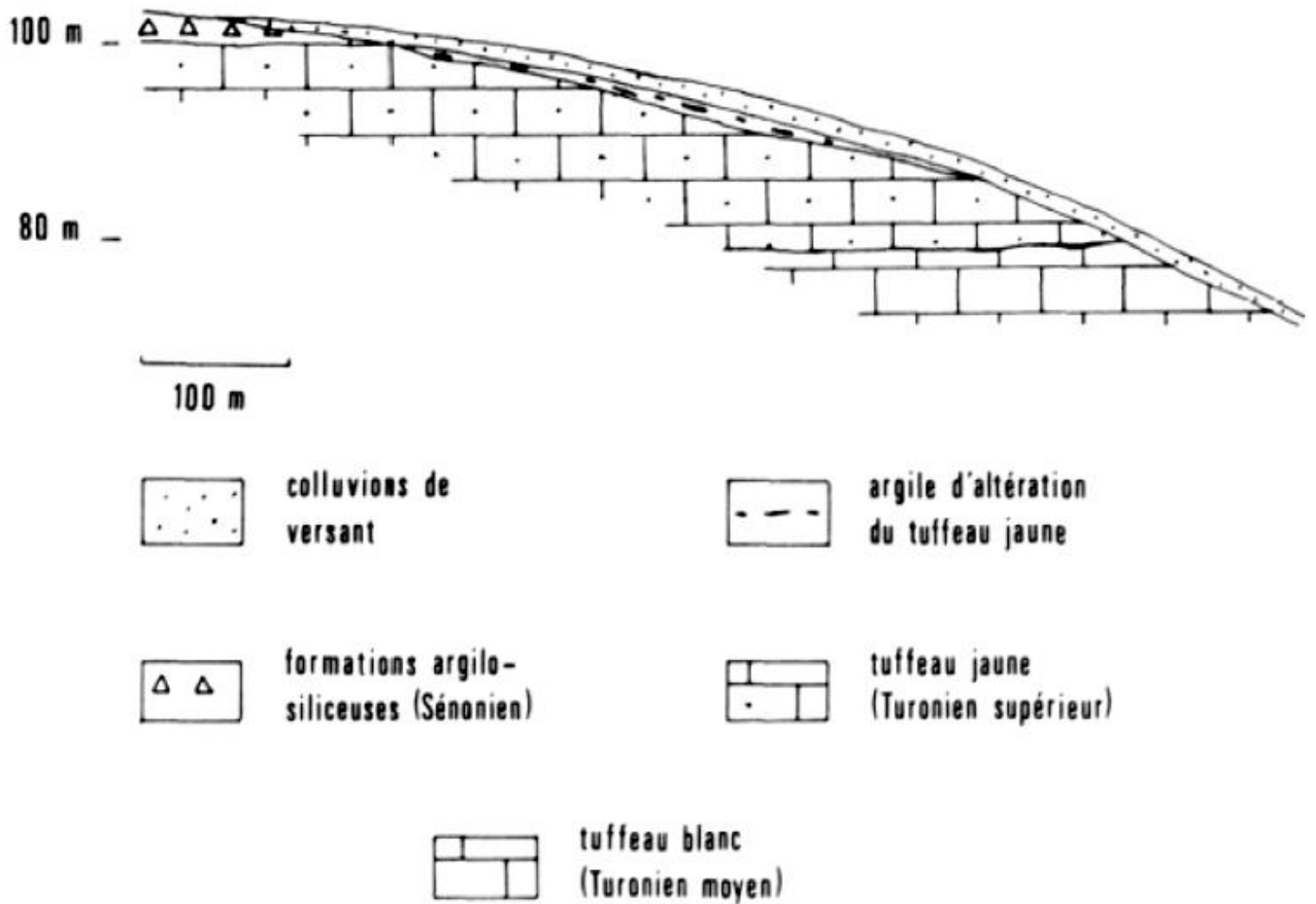


Fig. 7 : Dalles ou rognons dans l'argile sableuse d'altération du tuffeau jaune, masqués par les colluvions de versant issues du Sénonien.

**37\_Barrou\_Silex\_04\_DetailSilex.jpg**

Silex dans les formations de pente

[/applications/www/igeotope-data/CEN0069/file\\_4](/applications/www/igeotope-data/CEN0069/file_4)



# 37\_Barrou\_Silex\_06\_Plan.jpg

Plan de situation

/applications/www/igeotope-data/CEN0069/file\_6

